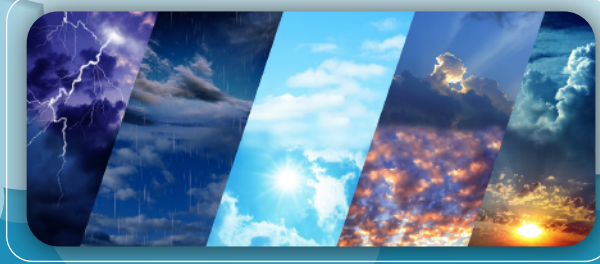




Ministerio de  
**Agricultura,  
Ganadería y  
Alimentación**



**ALERTA**

**1**

Fecha:

15 de mayo de 2024

Hora:

16:15

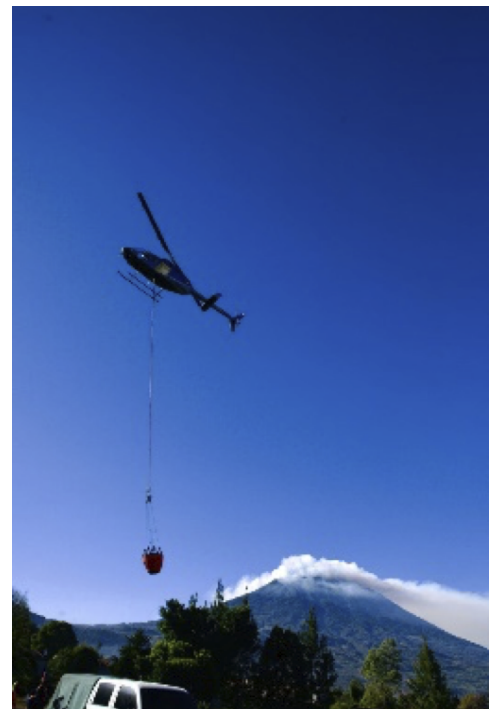
**DIRECCIÓN DE INFORMACIÓN GEOGRÁFICA,  
ESTRATÉGICA Y GESTIÓN DE RIESGOS -DIGEGR-**  
CENTRO DE INFORMACIÓN ESTRATÉGICA AGROPECUARIA -CIEA



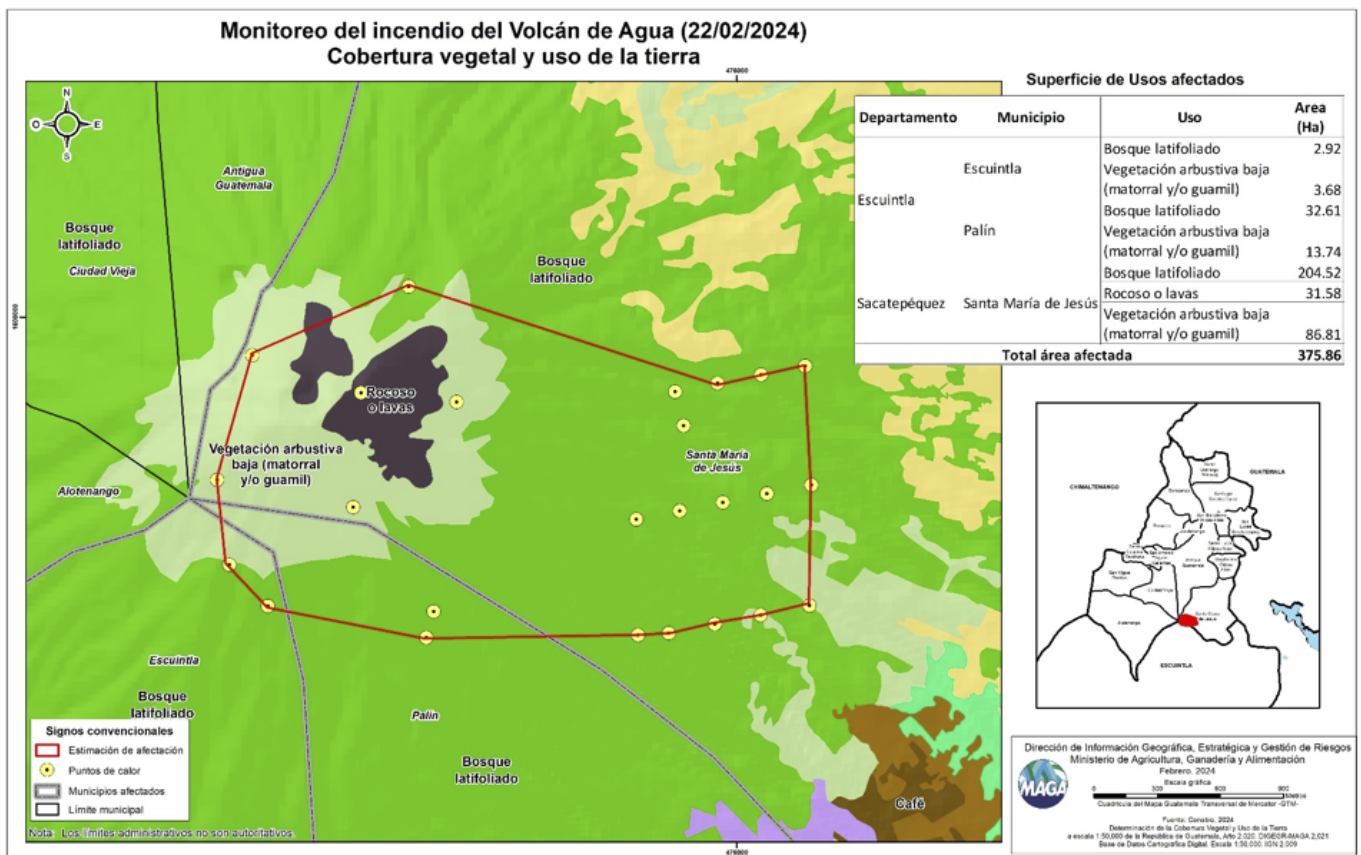
## **ALERTA: POR INCENDIO VOLCÁN DE AGUA**

El período de incendios forestales en Guatemala inicia en diciembre y culmina en junio de cada año, debido a la época seca donde la caída de lluvia es baja. La Dirección de Información Geográfica, Estratégica y Gestión de riesgos través del Centro de Información Estratégica Agropecuaria está monitoreando el incendio forestal de grandes dimensiones que afecta el Volcán de Agua en el Departamento de Sacatepéquez principalmente en el municipio de Santa María de Jesús donde predomina el bosque latifoliado donde se encuentran especies como Encino (*Quercus sp.*), Aliso (*Alnus sp.*), Capulín (*Prunus serótina*), Taxiscobo (*Perymenium grande*), Mano de León (*Oreopanax xalapensis*), entre otros. El cultivo más cercano que se encuentra vulnerable es el cultivo de café por las cercanías al incendio.

La Coordinadora Nacional para la Reducción de Desastres -CONRED- desde el día de ayer realiza operaciones áreas y terrestres para controlar y apagar focos activos del incendio, además el Ejército de Guatemala, informó sobre la llegada, la noche del miércoles 21, de un equipo de la brigada humanitaria de rescate. Estos se han sumado a las labores de extinción de las llamas desde las primeras horas de este día. Además, la Fuerza Aérea Guatemalteca (FAG) desplegó un helicóptero que está equipado con *Bambi Bucket 8* (bolsa para transportar agua) para contribuir a las acciones de dispersión de agua desde el aire.



Según el análisis realizado a través de sistemas de información geográfica con base a la capa de cobertura vegetal y uso de la tierra se estima un posible daño en 375.86 hectáreas de las cuales 240.05 hectáreas (63.9%) son especies de bosque latifoliado.



### Condiciones meteorológicas actuales

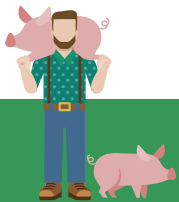
Viento Soplando del Noroste con velocidades leves, según modelo no mayores a 5 km/h, continúa en ambiente con pocas nubes, ambiente cálido y soleado sin pronóstico de lluvia.

## RECOMENDACIONES



### Al sector agrícola

- Efectuar rondas contrafuegos para controlar el viento y mantener la vigilancia.
- Si el fuego se enciende a nivel de suelo, siempre mantenerlo limpio de todo material combustible por lo menos 5 metros a la redonda del terreno.
- Evitar la acumulación de restos de poda y todo material combustible en las orillas de los caminos y carreteras para evitar que se inicien los incendios por colillas encendidas o cualquier otro elemento lanzado encendido desde los vehículos.
- Evitar las horas de mayor exposición al sol para la realización de actividades que impliquen riesgo de incendio, en las horas más frescas del día, específicamente de 5:00 a 8:00 horas.



### Al sector pecuario

- Si está en sus posibilidades, reubique a los animales como medida preventiva.
- Cierre todas las puertas o cercos que den acceso a los animales a las áreas peligrosas o propensas al peligro.
- Al momento de evacuar ganado (caballos, vacas, cabras, cerdos), estos deben ser guiados por medio de banderines, a un área segura.
- Si los animales muestran renuencia a moverse debido al impacto de la situación, cubra sus ojos con tela y guíelo al área segura.
- En el caso de los animales de patio y ganado, al entrar en contacto con la ceniza, la piel, plumaje, ojos y vías respiratorias pueden resultar afectados. En la medida de lo posible, es necesario lavarles la cabeza, ojos y boca/pico.
- Garantizar agua de calidad, especialmente cubrir los bebederos para evitar que se contaminen.
- Consultar con un veterinario si se observan problemas mayores de salud.