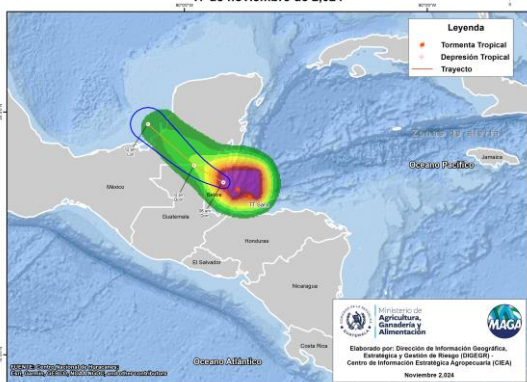


Por Sistema tropical Sara

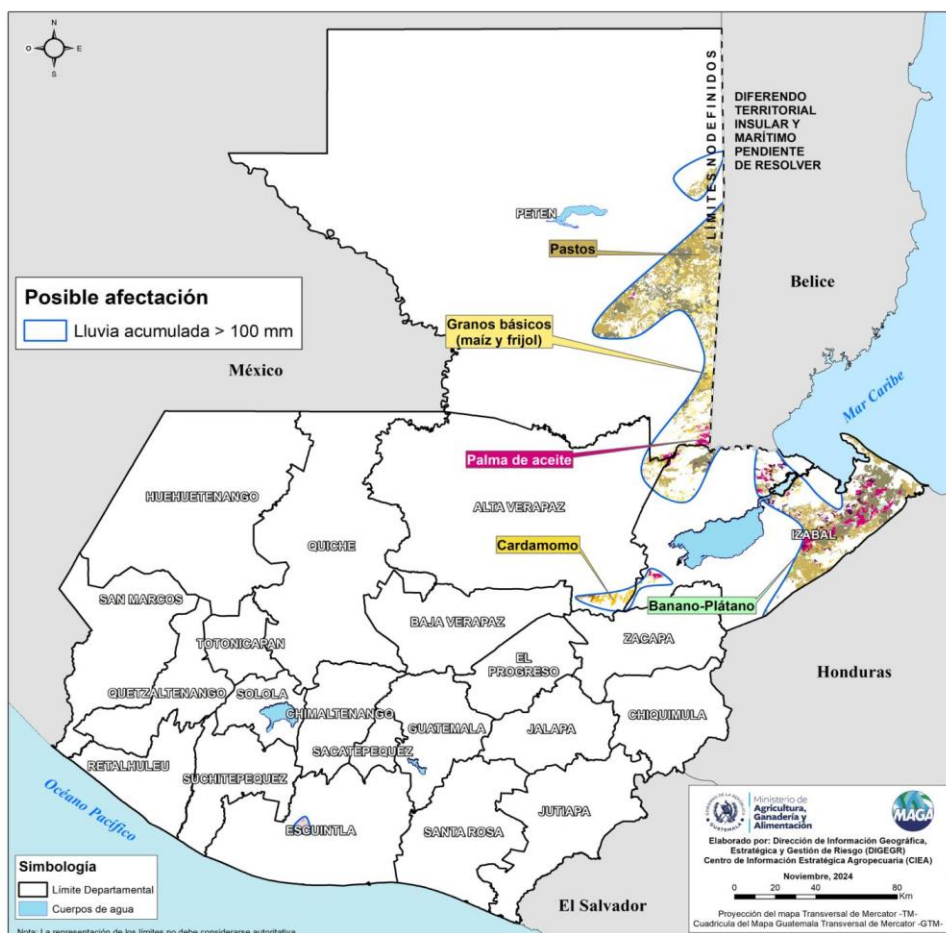
Trayectoria Tormenta Tropical Sara con afectación a Guatemala
17 de noviembre de 2024



En seguimiento a lo informado por Sara, el Centro de Información Estratégica Agropecuaria continúa monitoreando la alta humedad de los suelos y la persistencia de lluvias. Se han identificado cultivos vulnerables debido a la amenaza de lluvias que persisten hasta los días 17 y 18 de noviembre. Los cultivos de maíz, cardamomo, frijol, banano, plátano, palma de aceite y pastos están en riesgo de afectaciones en 18 municipios de los departamentos de Izabal (5), Petén (7), Alta Verapaz (4) y Escuintla (2). A continuación, se presenta el mapa correspondiente.

Cultivos monitoreados por condiciones meteorológicas (17 al 18 de noviembre 2024)

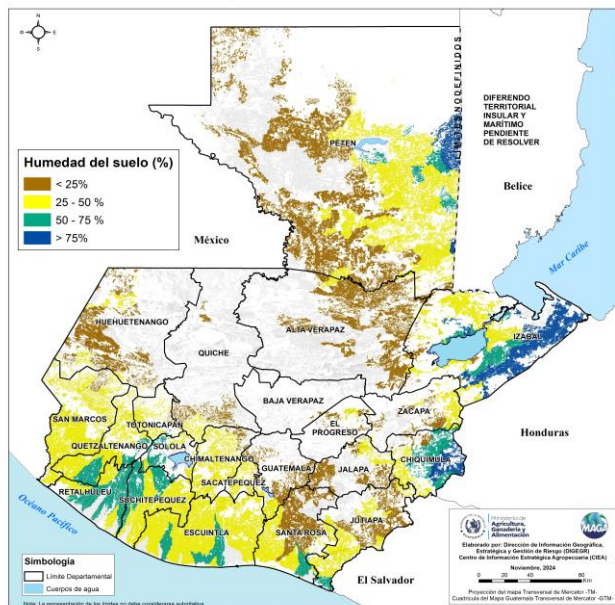
Departamento	Municipio
Izabal	Puerto Barrios
	Morales
	Livingston
	El Estor
	Los Amates
Petén	Dolores
	San Luis
	Melchor de Mencos
	El Chal
	Santa Ana
	Poptún
	Flores
Alta Verapaz	Panzós
	Chahal
	Santa Catalina
	La Tinta
Escuintla	Fray Bartolomé De Las Casas
	Santa Lucía
	Cotzumalguapa
	La Gomera



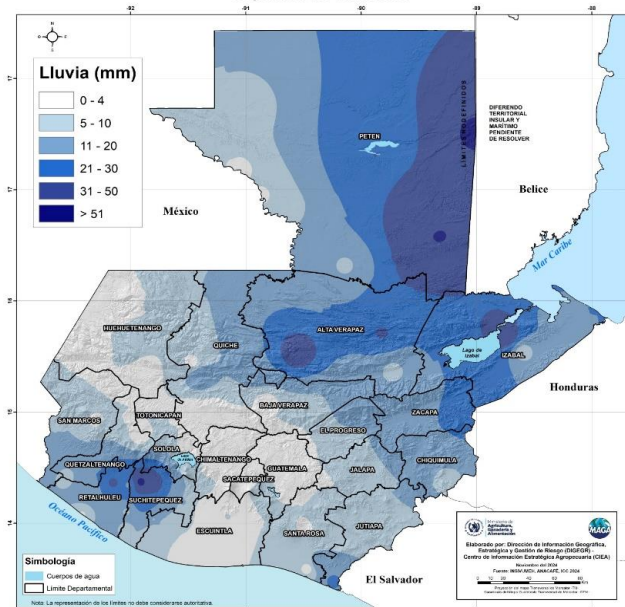
Situación actual

En las últimas 24 horas, las lluvias siguen elevando la humedad del suelo en algunas áreas a más del 75%. Esto incrementa el riesgo de inundaciones en zonas agrícolas vulnerables en los departamentos de Petén e Izabal.

Porcentaje de humedad en el suelo (Capa Superior) 17 de noviembre 2024
En territorios agrícolas de la República de Guatemala



Lluvia diaria registrada del día 16 de noviembre 2024
República de Guatemala



Las condiciones de humedad e inestabilidad persistirán a nivel nacional durante las próximas 24 horas. A partir de mañana, se prevé una mejora gradual en las condiciones del tiempo, con lluvias concentradas principalmente en las regiones de Boca Costa.

Recomendaciones



- Limpiar canales y drenajes naturales para evitar encharcamientos.
- Aplicar fungicidas preventivos en cultivos susceptibles.
- Inspeccionar regularmente para detectar insectos que se incrementan con alta humedad.



- Asegurar que los establos y corrales estén secos y ventilados.
- Suplementar la dieta con minerales para fortalecer el sistema inmune.
- Minimizar el traslado de ganado durante condiciones adversas.