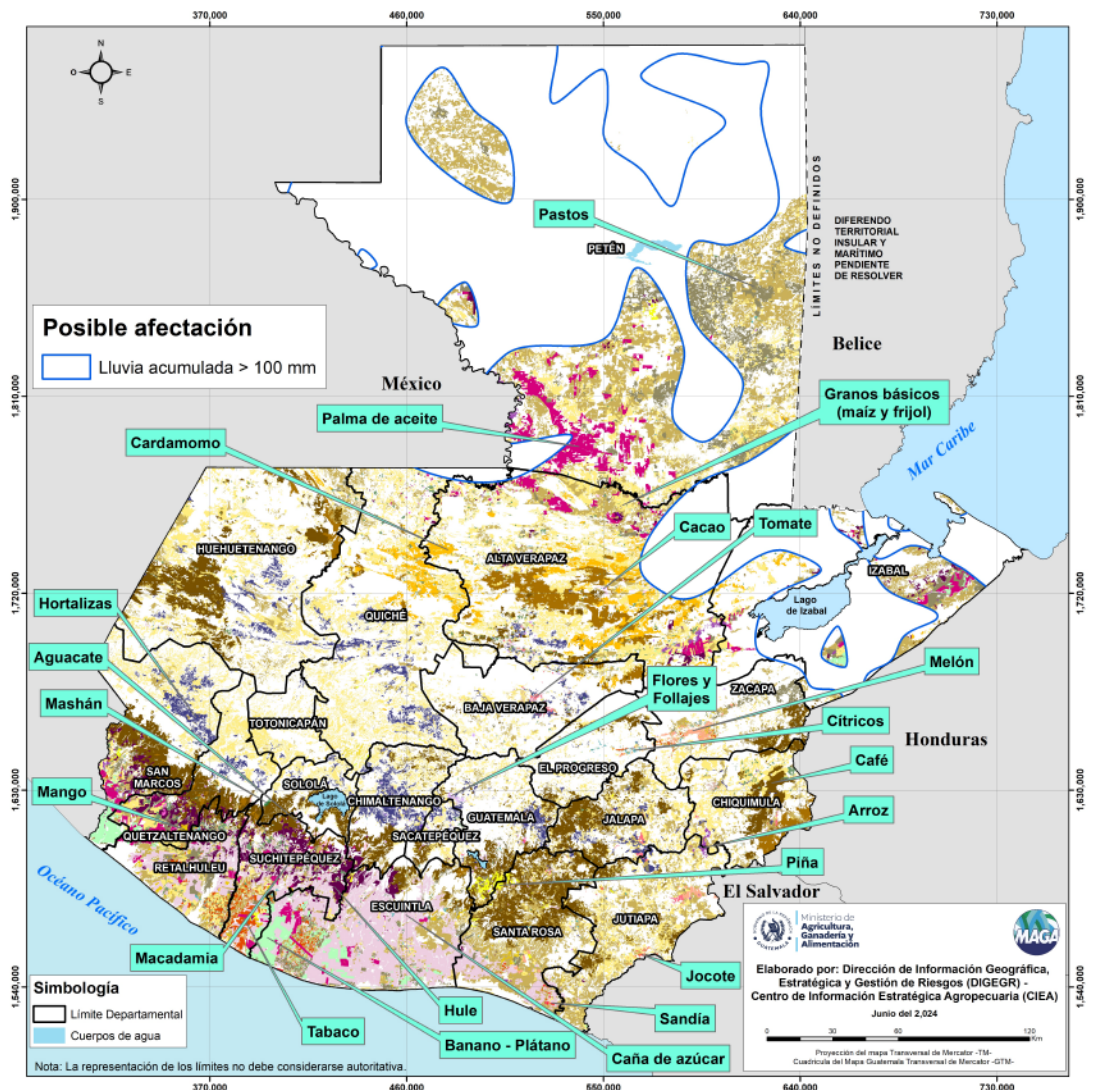


Por condiciones de exceso de humedad en suelo y altos acumulados de lluvia

De acuerdo con el análisis agrometeorológico por el pronóstico de aumento de los acumulados de lluvia para 6 días a partir de hoy, el Centro de Información Estratégica Agropecuaria identificó los cultivos expuestos a daños por la amenaza de lluvias. Las cuales pueden visualizarse en el siguiente mapa.

En estas áreas (333 municipios) el MAGA mantendrá monitoreo constante ante posibles daños a cultivos (café, maíz, plátano, frijol, cardamomo, sandía, jocote, tabaco, macadamia, mango, aguacate, flores, cítricos, follajes, piña, arroz, cacao, tomate, melón, banano, caña de azúcar, hule, palma de aceite y pastos), especialmente en los municipios de San Andrés, La Libertad, Dolores, Santa Ana, Sayaxché y San Luis del departamento de Petén; Cobán y San Pedro Carchá de Alta Verapaz; Chiquimulilla, Casillas, Taxisco y Cuilapa de Santa Rosa; Jalapa y Mataquescuintla de Jalapa; Ixcán de Quiché; Jalpatagua y Quesada de Jutiapa; San José Pinula de Guatemala; Escuintla y Santa Lucía Cotzumalguapa.

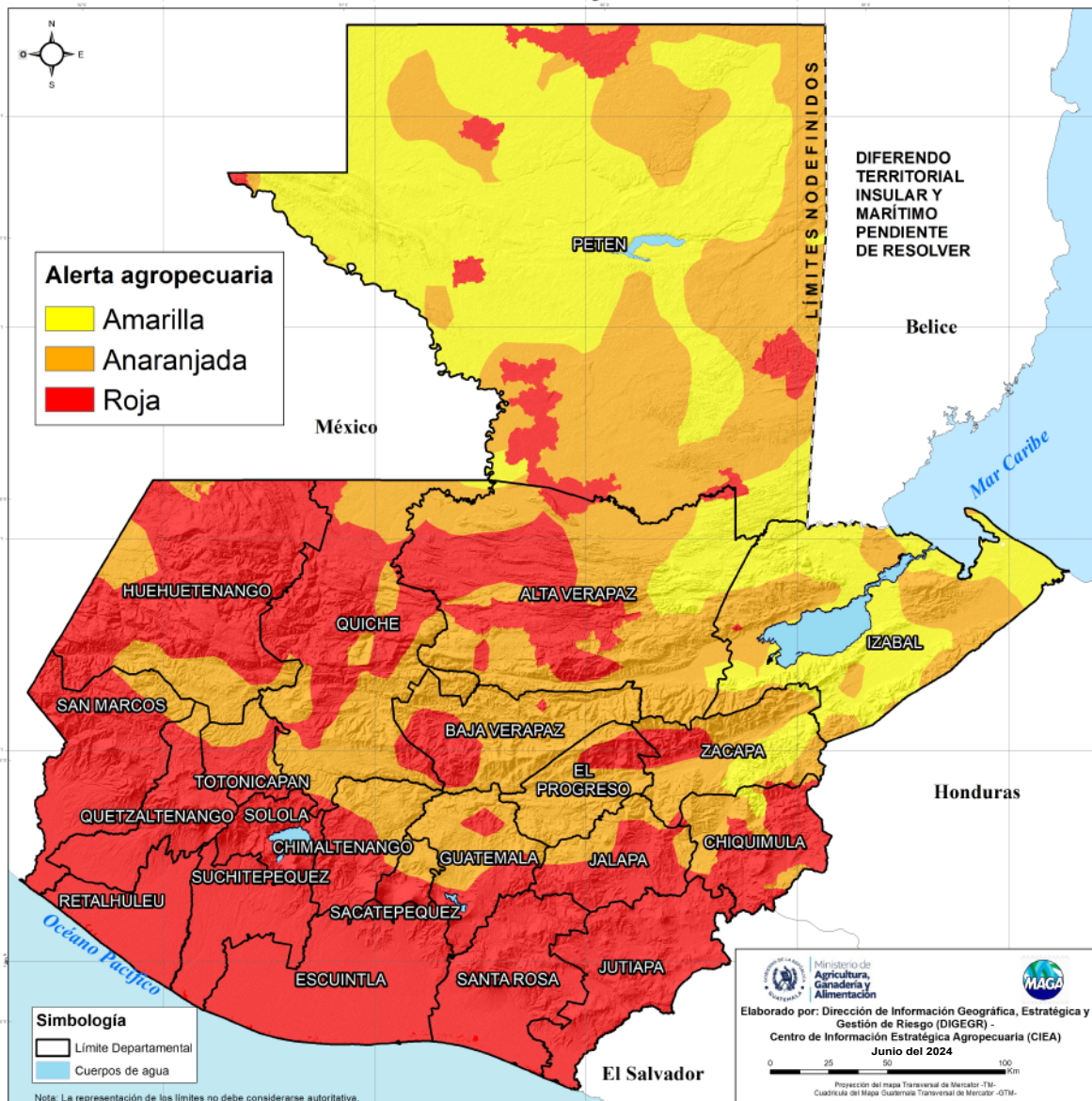
**Cultivos monitoreados por condiciones meteorológicas
(11 al 16 de junio 2024)**



Niveles de alerta agropecuaria

El presente mapa representa factores monitoreados constantemente como: humedad en la capa inferior del suelo, acumulado de lluvia registrada y pronosticada. Es así como la alerta roja indica saturación del suelo arriba del 75%, por su importancia del riesgo ante deslizamientos, acumulados registrados durante el mes de junio superiores a 300 mm y pronóstico de lluvia arriba de 500 mm en los siguientes 6 días.

Niveles de alerta al sector agropecuario
Por exceso de humedad en suelo y altos acumulados de lluvia
Del 11 al 16 de junio 2024



Condiciones esperadas para un plazo de 72 horas (martes a jueves)

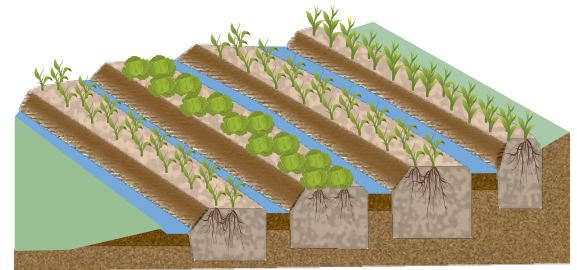
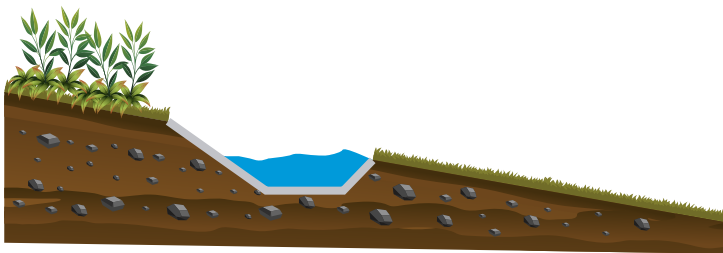
Se espera la continuidad de lluvias en todo el país debido a la inestabilidad de una serie de fenómenos atmosféricos que se encuentran en interacción actualmente. A partir del viernes se seguirán generando lluvias, actividad eléctrica y aumento en la velocidad del viento (arriba de 50km/h desde el Pacífico). El domingo las lluvias incrementarán abruptamente, esto se asocia a un posible sistema de baja presión, el cual podría formarse durante el fin de semana y principios de la próxima semana. El CIEA-MAGA mantendrá vigilancia del acercamiento de este sistema y su acercamiento a las costas del sur de México y Guatemala para la continuación de la presente Alerta No 4.



(arriba de 50km/h
desde el Pacífico)

Por las condiciones agrometeorológicas esperadas se recomienda:

- Durante los días críticos por exceso de lluvia (de viernes 14 a lunes 17 de junio, con pronóstico superior a los 150 milímetros diarios), resalta la importancia de la implementación de estructuras para el manejo del exceso de humedad y conservación del suelo.



- Tomar medidas preventivas por el aumento en la velocidad del viento (valores por encima de los 80 km/h entre viernes y lunes sobre las costas del océano Pacífico), que puede provocar daño en el correcto desarrollo de vegetación en crecimiento y divulgación de enfermedades virales para el sector pecuario. Tales como: cortinas rompivientos, implementación de estructuras de protección para galpones y potreros.

