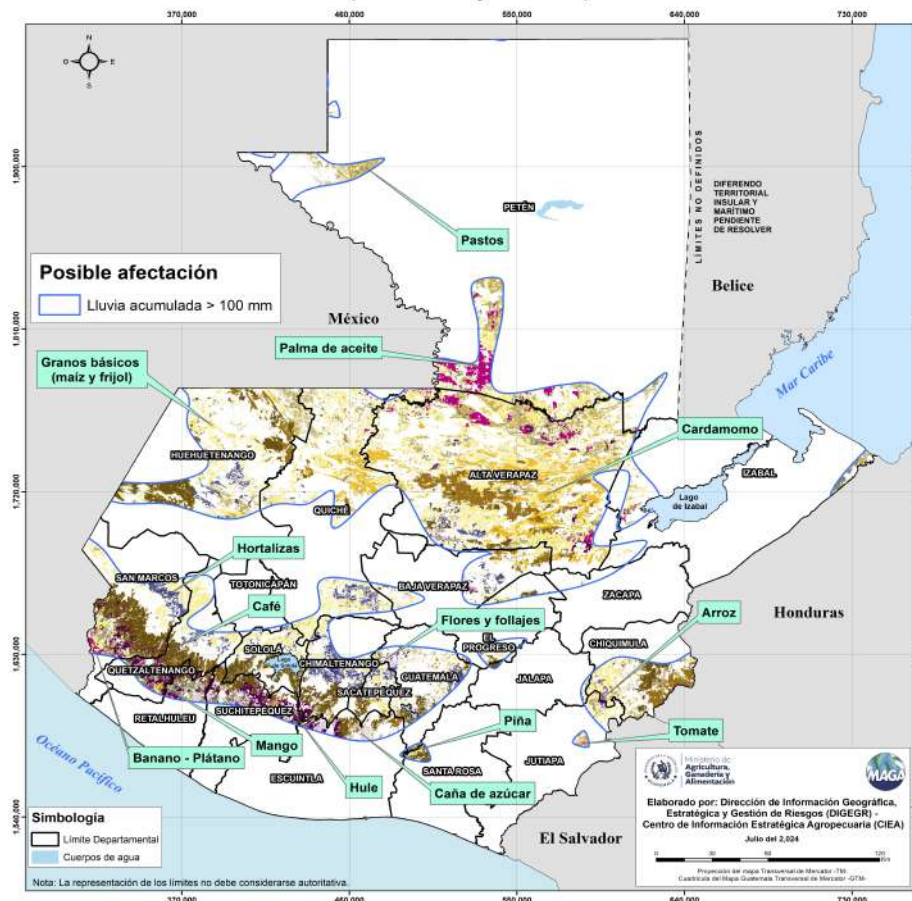


POR EFECTOS INDIRECTOS DE BERYL

De acuerdo con el análisis agrometeorológico por el pronóstico de aumento de los acumulados de lluvia para 5 días a partir de hoy, el Centro de Información Estratégica Agropecuaria identificó los cultivos expuestos a daños por la amenaza de lluvias. Las cuales pueden visualizarse en el siguiente mapa.

El MAGA mantendrá un monitoreo constante en más de 241 municipios debido a posibles afectaciones en 44 cultivos por altos acumulados de lluvia (superiores a 100 milímetros). Los cultivos con mayor superficie expuesta son maíz, frijol, café y cardamomo.

Cultivos monitoreados por condiciones meteorológicas
(04 al 08 de julio 2024)



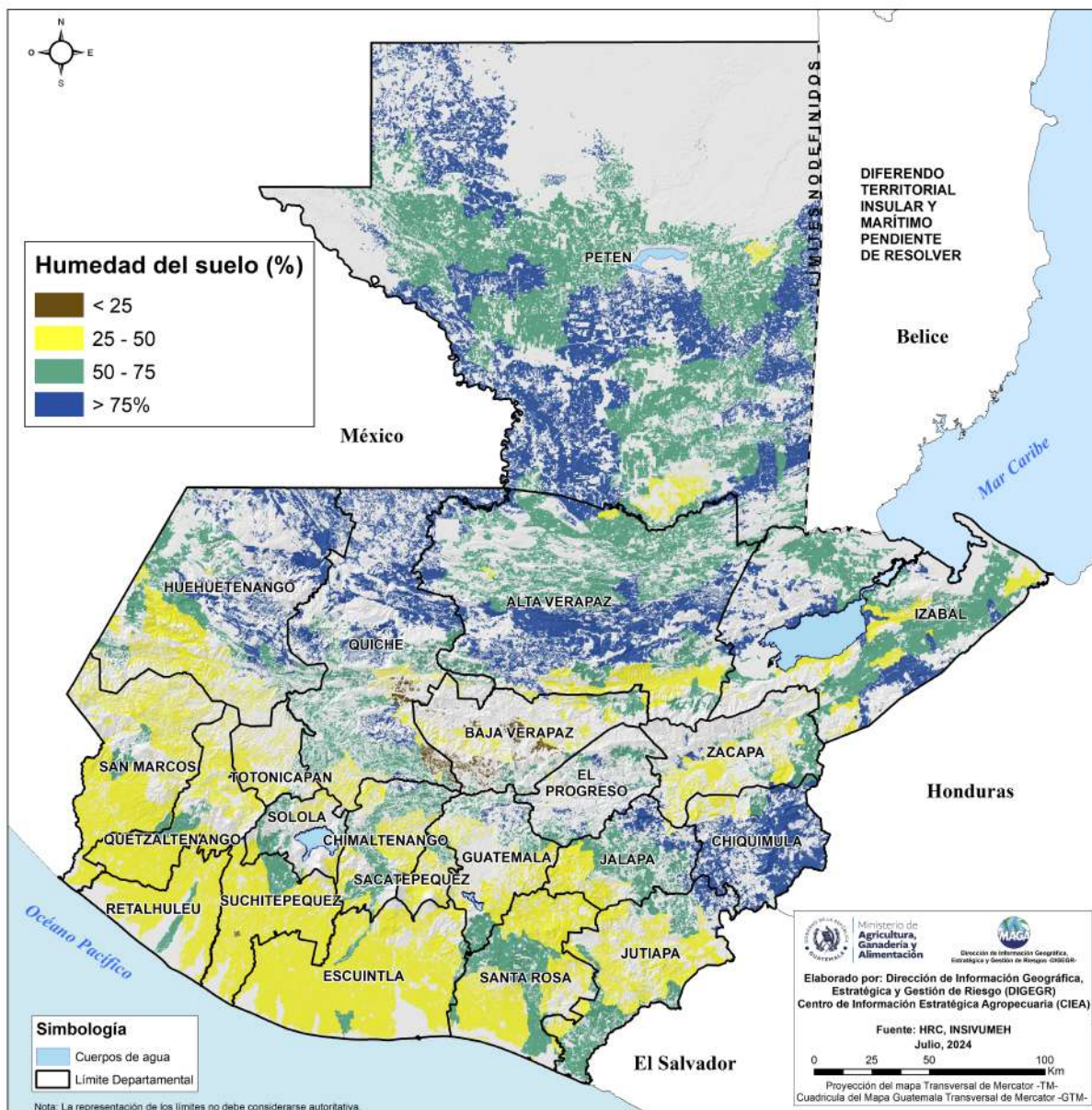
Los municipios con alto riesgo son:

Departamento	Municipio	Cultivos en riesgo
Alta Verapaz	Cahabón	Cardamomo, maíz y frijol
	Chahal	Cardamomo
	Chisec	Maíz y frijol
Huehuetenango	Barillas	Café y cardamomo
	Aguacatán	Maíz y frijol
	Chiantla	Maíz, frijol y hortalizas
Quiché	Chajul	Maíz y frijol
	Chicamán	Cardamomo
Petén	La Libertad	Maíz y frijol
	Las Cruces	Pastos
San Marcos	Ayutla	Palma de aceite, maíz y frijol
	Catarina	Maíz, frijol y café
Quetzaltenango	Almolanga	Hortalizas
	Cabricán	Maíz y frijol

PORCENTAJE DE HUMEDAD DEL SUELO

Es importante tomar en cuenta la humedad del suelo en los territorios agrícolas, (especialmente en el rango arriba del 75% en color azul), pues el exceso de lluvia en suelos delgados y de bajo contenido de materia orgánica puede ocasionar erosión hídrica y anegamiento que afecta el rendimiento de algunos cultivos y favorece la aparición de plagas.

Porcentaje de humedad en el suelo total 04 de julio 2024 En territorios agrícolas de la República de Guatemala



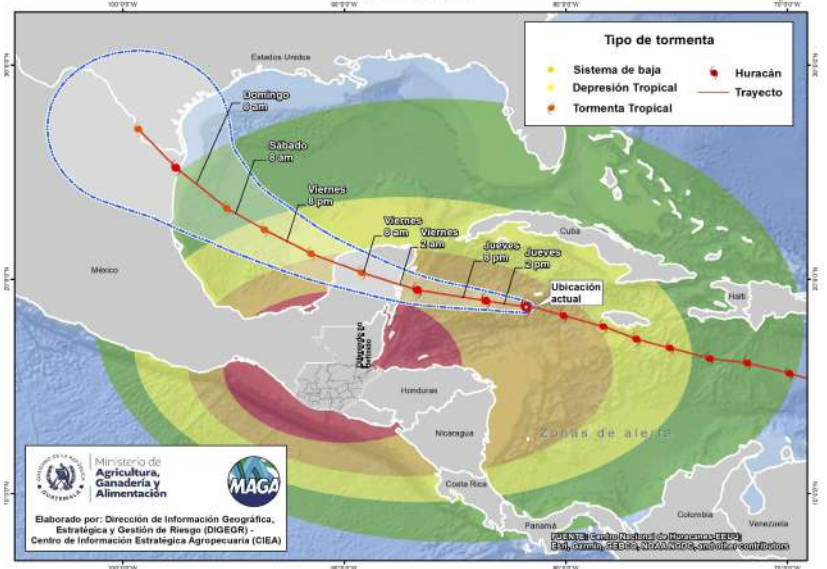
CONDICIONES ESPERADAS PARA UN PLAZO DE 120 HORAS (JUEVES A LUNES)

A partir de la noche del jueves y la madrugada del viernes, se prevé un cambio significativo en las condiciones meteorológicas en Petén, Izabal, Alta Verapaz, Zacapa y Chiquimula debido a la influencia indirecta del sistema asociado a Beryl. Este fenómeno traerá un aumento en la nubosidad, acompañado de lluvias y lloviznas con aumento en la velocidad del viento sobre Izabal y municipios fronterizos con Belice.

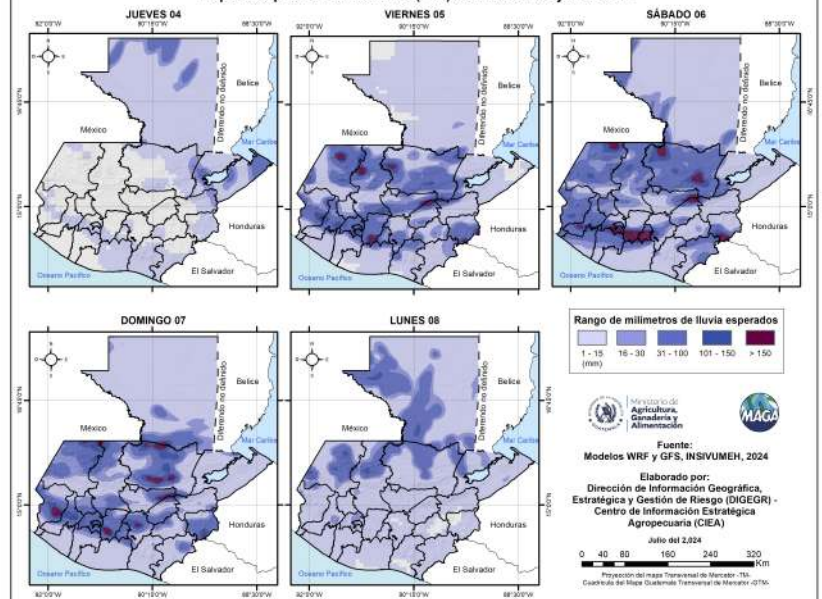
En Petén, aunque la humedad de Beryl podría estar más cerca, se espera que desde el sábado predomine la nubosidad dispersa con posibles lluvias leves de hasta 15 mm diarios. Esto es más favorable comparado con otras regiones.

El viernes, las condiciones meteorológicas empeorarán en el sur y centro del país debido a Beryl sobre el Golfo de México, atrayendo humedad del Pacífico. Habrán Lluvias intensas durante el fin de semana y el lunes en: Huehuetenango, Quiché, Alta Verapaz, San Marcos, Quetzaltenango, Sololá, Suchitepéquez, Retalhuleu, Chimaltenango, Sacatepéquez, Guatemala y Chiquimula. Se esperan precipitaciones fuertes en zonas costeras y montañosas, con riesgo de inundaciones, desbordes de ríos, deslizamientos de tierra y lahares en la cadena volcánica.

Desplazamiento esperado del Huracán Beryl
Al 04/07/2024

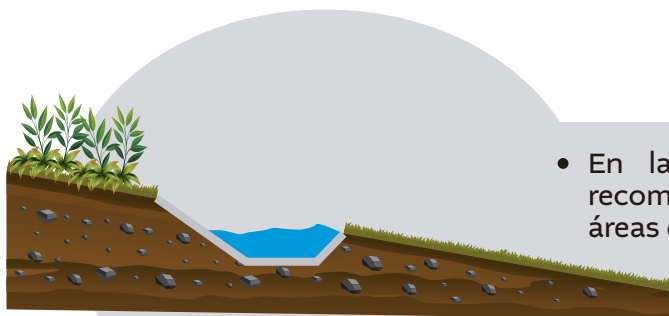


Mapas del pronóstico de lluvia (mm) del 03 al 07 de junio 2024



RECOMENDACIONES

Al sector agrícola

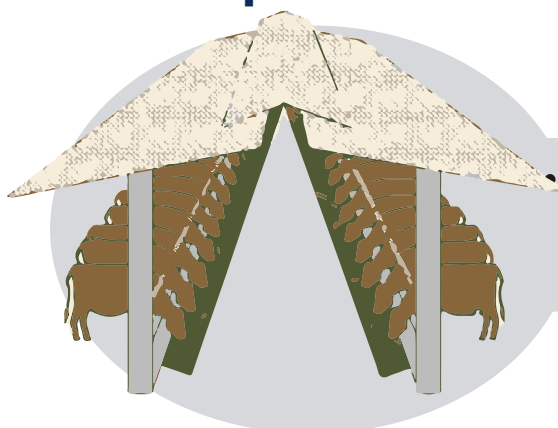


- En las regiones expuestas al exceso de lluvia, se recomienda construir pozos de infiltración alrededor de las áreas de cultivos, para evitar la saturación de los suelos.

- Realizar manejo de malezas para evitar inconvenientes en la etapa de crecimiento de los cultivos, eliminando especies vegetales no deseadas.



Al sector pecuario



- Procure mantener a los animales en áreas secas por lo menos durante la noche para evitar problemas en las pezuñas y brinde tratamiento a aquellos animales que ya posean alguna infección.

- Es importante almacenar los alimentos en lugares secos y sin contacto con el piso, se pueden utilizar tarimas.

