

## Boletín Agrometeorológico del 20 al 23 de septiembre de 2024

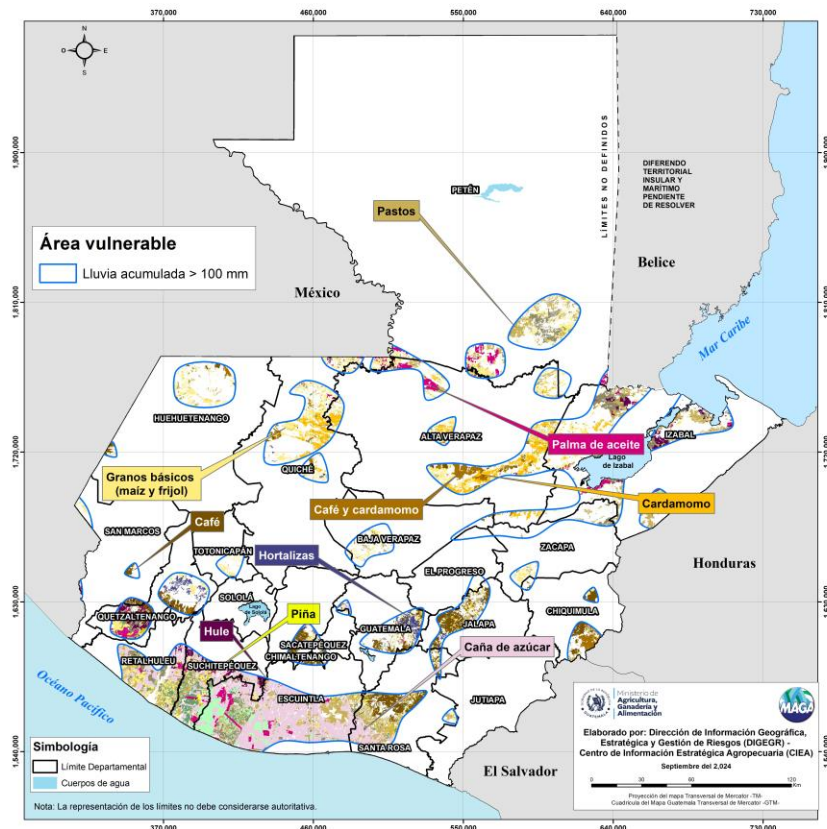
	Salida y puesta de sol			
	Sábado	Domingo	Lunes	
	Salida: 05:52	Salida: 05:52	Salida: 05:52	
	Puesta: 18:00	Puesta: 17:59	Puesta: 17:58	

Fase Lunar
Sábado / Lunes
Luna Llena

De acuerdo al análisis agrometeorológico para este fin de semana, el Centro de Información Estratégica Agropecuaria identificó los cultivos expuestos a daños por la amenaza de lluvias. Las zonas expuestas pueden visualizarse en el siguiente mapa.

**Cultivos monitoreados por condiciones meteorológicas (20 al 23 de septiembre 2024)**



En estas áreas (94 municipios) el MAGA mantendrá monitoreo constante ante posibles daños a cultivos (maíz, café, hortalizas, pastos, cardamomo, hule, piña, caña de azúcar y palma de aceite), especialmente por amenaza a lluvias en los municipios de Taxisco, Guazacapán y Chiquimulilla del departamento de Santa Rosa; Cuyotenango, Santo Domingo Suchitepéquez de Suchitepéquez; Nueva Concepción, La Gomera y Sipacate de Escuintla; San Andrés Villa Seca, Retalhuleu y Champerico del departamento de Retalhuleu.

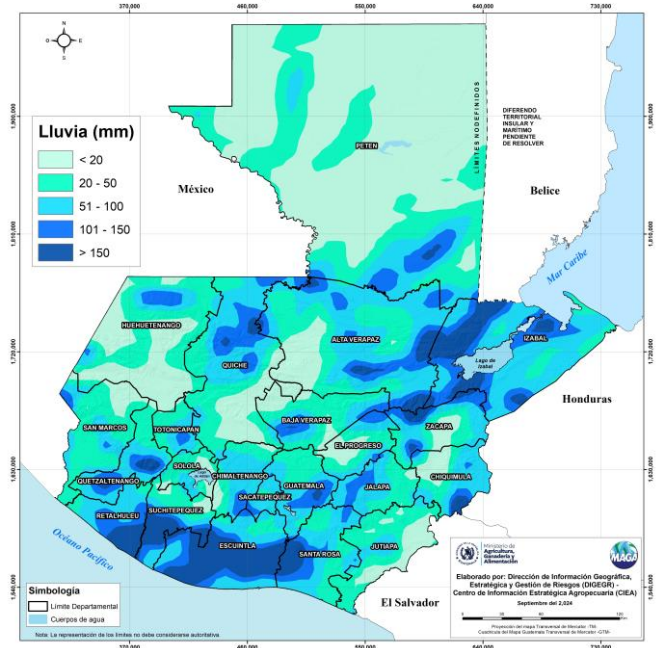
## Condiciones Esperadas

Fin de semana lluvioso asociado al paso de una onda del este, la cual provocará lluvias significativas a nivel nacional. Se espera que las condiciones inestables y húmedas persistan e incluso se intensifiquen durante la próxima semana debido a la posible formación de ciclones tropicales cercanos a Guatemala, lo que podría prolongar un septiembre lluvioso.

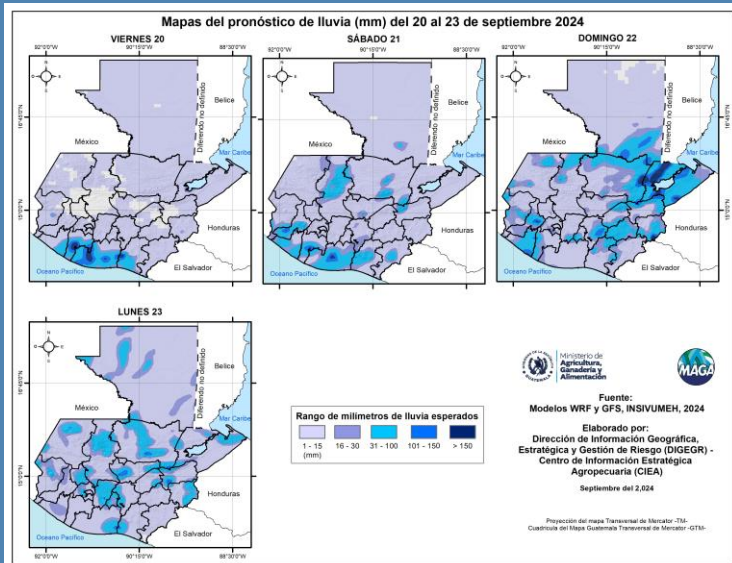
Es importante tomar en cuenta que, en regiones del sur al centro del país, las lluvias extremas podrían generar, deslizamientos, daños en la red vial, crecidas repentinas de ríos e inundaciones en áreas agrícolas.

Asimismo, se anticipa una disminución notable de las temperaturas diurnas a nivel nacional a partir del lunes, así como un aumento en la velocidad del viento desde el martes en las regiones del Pacífico, Altiplano Central y Valles de Oriente.

**Pronóstico del acumulado de lluvia (mm) del 20 al 23 de septiembre 2024  
República de Guatemala**



En los siguientes mapas se observa la posibilidad de lluvia y los mayores acumulados se pueden presentar en los departamentos de Quetzaltenango, Huehuetenango, Quiché y San Marcos.



Fuente: **INSIVUMEH, 2024**  
Modelos WRF y GFS, **INSIVUMEH, 2024**  
Elaborado por: **Dirección de Información Geográfica,  
Estrategia y Gestión de Riesgos (DIGEGR) -  
Centro de Información Estratégica Agropecuaria (CIEA)**  
Septiembre del 2,024

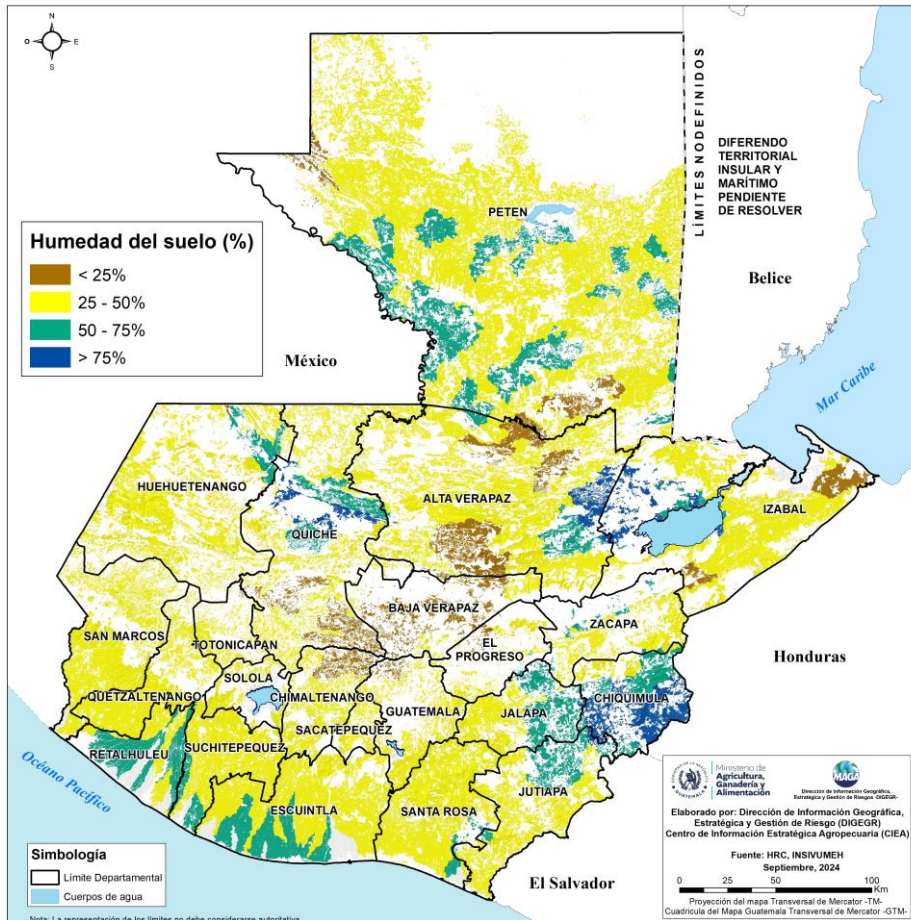
Proyección del mapa Transversal de Mercator - 784  
Cuadrícula del Mapa Geomática Transversal de Mercator - Q784

## Humedad del suelo capa arable

Según el mapa de porcentaje de humedad del suelo, los departamentos de Chiquimula, este de Alta Verapaz y norte de Quiché muestran áreas con una humedad superior al 75% (color azul). Si se presentan lluvias en estas regiones, existe un alto riesgo de crecidas de ríos, inundaciones y deslizamientos de tierra en zonas agrícolas.

En el resto de los departamentos, la humedad del suelo supera el 25 a 50% (color amarillo), parte de Petén, noreste de Huehuetenango, norte de Quiché, este de Jalapa, norte de Jutiapa y parte del Pacífico presenta una humedad superior al 50%. De persistir las lluvias, la humedad del suelo podría aumentar rápidamente, incrementando el riesgo en estas zonas.

**Porcentaje de humedad en el suelo (Capa Superior) 20 de septiembre 2024  
En territorios agrícolas de la República de Guatemala**





# DIRECCIÓN DE INFORMACIÓN GEOGRÁFICA, ESTRATÉGICA Y GESTIÓN DE RIESGOS - DIGEGR -



Fecha: 20 de septiembre de 2024

**BOLETÍN NO. 74**

Hora: 14:00 horas

Ministerio de **Agricultura, Ganadería y Alimentación**

## CENTRO DE INFORMACIÓN ESTRATÉGICA AGROPECUARIA



### Condiciones por regiones

Región Franja Transversal del Norte									
	Nubosidad				Viento Km/h		Precipitación (mm)	Temperatura °C	Cultivo Vulnerables
	Despejado	Pocas Nubes	Nubosidad Dispersa	Nublados parciales a totales	Proveniente	Velocidad			
<b>Sábado - Lunes</b>									
Mañana			*	*		Calma	Niebla. Posible presencia de lloviznas al amanecer en especial del sábado.	14 - 16	Hortalizas, banano con socio de café, café, palma de aceite y granos básicos.
Tarde			*	*	Noreste	Leve	Lluvias acompañadas de actividad eléctrica de moderadas a fuertes.	27 - 29 A partir del lunes 25 - 27	
Noche			*	*	Variable	Leve	Lluvias acompañadas de actividad eléctrica de moderadas a fuertes.	19 - 21	
Observaciones	Se prevén niebla y lloviznas al amanecer del sábado, especialmente en zonas de montaña. Durante los próximos días, el ambiente será cálido y húmedo, con lluvias acompañadas de actividad eléctrica. En ocasiones, las precipitaciones podrían ser moderadas a fuertes en cortos periodos de tiempo. Es importante destacar que, para la próxima semana, se espera un incremento drástico en las precipitaciones, lo que provocará un descenso en las temperaturas diurnas, siendo más notable a partir del martes.								



Región Caribe									
	Nubosidad				Viento Km/h		Precipitación (mm)	Temperatura °C	Cultivo Vulnerables
	Despejado	Pocas Nubes	Nubosidad Dispersa	Nublados parciales a totales	Proveniente	Velocidad			
<b>Sábado - Lunes</b>									
Mañana			*	*		Calma	Neblina Posibles lloviznas al amanecer del sábado.	23 - 25	Palma de aceite, pastos, granos básicos y huerto.
Tarde			*	*	Noreste	Leve	Se esperan lluvias y/o lloviznas con actividad eléctrica.	33 - 35 A partir del lunes 32 - 34	
Noche			*	*	Noreste	Leve	Se esperan lluvias y/o lloviznas con actividad eléctrica.	25 - 27	
Observaciones	Neblina al amanecer con posibles lloviznas a primeras horas del sábado. Ambiente cálido y húmedo con presencia de lluvias acompañadas de actividad eléctrica en especial en horas de la tarde y noche. Tomar en cuenta que para la próxima semana las precipitaciones incrementarán ocasionando el descenso de las temperaturas diurnas siendo más pronunciadas a partir del martes en adelante.								



Regiones del Altiplano Central y Occidente										
	Nubosidad				Viento Km/h		Precipitación (mm)	Temperatura °C		Cultivo Vulnerables
	Despejado	Pocas Nubes	Nubosidad Dispersa	Nublados parciales a totales	Proveniente	Velocidad		Altiplano Central	Occidente	
<b>Sábado - Lunes</b>										
Mañana			*	*	Norte	Leve	Niebla. Lloviznas al amanecer del sábado.	17 - 19	10 - 13	Café, granos básicos, pastos, hortalizas y caña de azúcar.
Tarde			*	*	Sur	Leve	Lluvias y/o lloviznas con actividad eléctrica.	26 - 28	25 - 27 A partir del lunes 24 - 26	
Noche			*	*	Sur	Leve	Lluvias y/o lloviznas con actividad eléctrica.	20 - 22	16 - 18	
Observaciones	Ambiente cálido, soleado y húmedo, con presencia de lluvias y/o lloviznas en especial en horas de la tarde y noche. Tomar en cuenta que a partir de la próxima semana las lluvias incrementarán por lo que se podrían esperar lluvias tipo temporal y una disminución en las temperaturas diurnas en especial de martes en adelante.									





Ministerio de  
**Agricultura,  
Ganadería y  
Alimentación**

**DIRECCIÓN DE INFORMACIÓN  
GEOGRÁFICA, ESTRATÉGICA Y  
GESTIÓN DE RIESGOS - DIGEGR -**

**CENTRO DE INFORMACIÓN  
ESTRATÉGICA  
AGROPECUARIA**



Fecha: 20 de septiembre  
de 2024

**BOLETÍN NO.**

**74**

Hora: 14:00 horas



**Condiciones por regiones**

Región Bocacosta										
	Nubosidad				Viento Km/h		Precipitación (mm)	Temperatura °C		Cultivo Vulnerables
	Despejado	Pocas Nubes	Nubosidad Dispersa	Nublados parciales a totales	Proveniente	Velocidad		Sur de Valles de Oriente	Cuenca del Motagua	
<b>Sábado - Lunes</b>										
Mañana			*	*		Calma	Niebla en zonas de montaña. Presencia de lloviznas para el amanecer del miércoles.	23 - 25		Caña de azúcar, café y hule.
Tarde			*	*	Variable	Leve	Lluvias y/o lloviznas con actividad eléctrica de moderadas a fuertes.	30 - 32 A partir de lunes 28 - 29		
Noche			*	*	Variable	Leve	Lluvias y/o lloviznas con actividad eléctrica de moderadas a fuertes.	25 - 27		
Observaciones	Se espera niebla al amanecer, con condiciones cálidas y húmedas predominando durante el día, junto a nubes dispersas. Por la tarde, se observará un mayor desarrollo de nubosidad, acompañado de lluvias y actividad eléctrica. Es recomendable tomar las precauciones necesarias ante el aumento inminente de lluvias previsto para la próxima semana.									



Región Valles del Oriente										
	Nubosidad				Viento Km/h		Temperatura °C		Cultivo Vulnerables	
	Despejado	Pocas Nubes	Nubosidad Dispersa	Nublados parciales a totales	Proveniente	Velocidad	Sur de Valles de Oriente	Cuenca del Motagua		
<b>Sábado - Lunes</b>										
Mañana			*	*		Calma	Neblina. Lloviznas al amanecer del sábado.	19 - 21	23 - 25	Tomate y hortalizas.
Tarde			*	*	Noreste	Leve	Lluvias acompañadas de actividad eléctrica de moderadas a fuertes.	30 - 32 A partir del lunes 27 - 29	37 - 39 A partir del lunes 29 - 32	
Noche			*	*	Noreste	Leve	Lluvias acompañadas de actividad eléctrica de moderadas a fuertes.	25 - 27	26 - 28	
Observaciones	Se espera niebla al amanecer en zonas de montaña, con posibles lloviznas durante las primeras horas del sábado. Predominarán condiciones cálidas y húmedas, con lluvias moderadas a fuertes, especialmente por la tarde y noche. Estas precipitaciones continuarán e intensificarán la próxima semana, lo que provocará un aumento en la humedad y una disminución de las temperaturas diurnas.									





Ministerio de  
**Agricultura,  
Ganadería y  
Alimentación**

**DIRECCIÓN DE INFORMACIÓN  
GEOGRÁFICA, ESTRATÉGICA Y  
GESTIÓN DE RIESGOS - DIGEGR -**

**CENTRO DE INFORMACIÓN  
ESTRATÉGICA  
AGROPECUARIA**



Fecha: 20 de septiembre  
de 2024

**BOLETÍN NO. 74**

Hora: 14:00 horas



**Condiciones por regiones**

Región Pacífico									
	Nubosidad				Viento Km/h		Precipitación (mm)	Temperatura °C	Cultivo Vulnerables
	Despejado	Pocas Nubes	Nubosidad Dispersa	Nublados parciales a totales	Proveniente	Velocidad			
<b>Sábado - Lunes</b>									
Mañana			*	*		Calma		24 - 26	Hortalizas, banano con asocio de plátano, piña y foliajes.
Tarde			*	*	Sur	Leve ocasionalmente moderado para las áreas cercanas al océano Pacífico.	Lluvia y/o lloviznas acompañadas con actividad eléctrica	32 - 34 A partir del lunes 30 - 32	
Noche			*	*	Sur	Leve ocasionalmente moderado para las áreas cercanas al océano Pacífico.	Lluvia y/o lloviznas acompañadas con actividad eléctrica	27 - 29	
Observaciones	Se espera un ambiente cálido y soleado, con lluvias durante la tarde que podrían persistir en horas de la noche. Es importante tomar en cuenta que, a partir del lunes, las temperaturas podrían descender gradualmente, con pronósticos de lluvias intensas entre el martes y el viernes con acumulados diarios que podrían superar los 100 milímetros.								



Departamento de Petén									
	Nubosidad				Viento Km/h		Precipitación (mm)	Temperatura °C	Cultivo Vulnerables
	Despejado	Pocas Nubes	Nubosidad Dispersa	Nublados parciales a totales	Proveniente	Velocidad			
<b>Sábado - Lunes</b>									
Mañana			*	*		Calma	Posibles lloviznas al amanecer del sábado.	23 - 25	Palma de aceite y pastos.
Tarde			*	*	Noreste	Leve	Lluvias y/o lloviznas con posible actividad eléctrica.	32 - 34 A partir del lunes 30 - 32	
Noche			*	*	Noreste	Leve	Lluvias y/o lloviznas con posible actividad eléctrica.	28 - 30	
Observaciones	Se espera un ambiente cálido y húmedo, con lluvias acompañadas de actividad eléctrica. A pesar de que se prevé una disminución en las temperaturas diurnas a partir del lunes, es probable que estas continúen descendiendo conforme avance la semana, debido a la abundante humedad que se presentará en la región.								





Ministerio de  
**Agricultura,  
Ganadería y  
Alimentación**

**DIRECCIÓN DE INFORMACIÓN  
GEOGRÁFICA, ESTRATÉGICA Y  
GESTIÓN DE RIESGOS - DIGEGR -**

**CENTRO DE INFORMACIÓN  
ESTRATÉGICA  
AGROPECUARIA**



Fecha: 20 de septiembre  
de 2024

**BOLETÍN NO. 74**

Hora: 14:00 horas



## Recomendaciones Sector Agrícola

★ En las regiones expuestas al exceso de lluvia, se recomienda construir pozos de infiltración alrededor de las áreas de cultivos, para evitar la saturación de los suelos.



★ Realizar manejo de malezas para evitar inconvenientes en la etapa de crecimiento de los cultivos, eliminando especies vegetales no deseadas.



★ Utilizar arena, piedra pómez, compost para mejorar el drenaje y las propiedades biológicas de los suelos. Esto ayuda a la absorción del agua en los suelos y también da nutrientes a los suelos.





Ministerio de  
**Agricultura,  
Ganadería y  
Alimentación**

**DIRECCIÓN DE INFORMACIÓN  
GEOGRÁFICA, ESTRATÉGICA Y  
GESTIÓN DE RIESGOS - DIGEGR -**

**CENTRO DE INFORMACIÓN  
ESTRATÉGICA  
AGROPECUARIA**



Fecha: 20 de septiembre  
de 2024

**BOLETÍN NO. 74**

Hora: 14:00 horas



## Recomendaciones Sector Pecuario

★ En prevención a las inundaciones y crecidas repentinas de ríos evacuar o mover al ganado hacia lugares altos y seguros con vías de acceso para asegurar su alimentación.



★ Tener cuidado con animales que permanecen atados o encerrados, pues en caso de inundación o desastre estos tienen mayor dificultad para alejarse del peligro y para la búsqueda de alimento.



★ Guarde el alimento (concentrado) en lugares secos y sin contacto con el piso, puede utilizar tarimas.

