



# CENTRO DE INFORMACIÓN ESTRATÉGICA AGROPECUARIA

Boletín No. 68

Fecha: 22 de agosto de 2022

Hora: 16:00

## Boletín Agrometeorológico del 22 al 26 de agosto de 2022

	Salida y puesta de sol				Fase Lunar
	Lunes / Martes	Miércoles	Jueves / Viernes		lunes / viernes
	Salida: 05:49	Salida: 05:49	Salida: 05:49		Cuarto Menguante
	Puesta: 18:20	Puesta: 18:19	Puesta: 18:18		

De acuerdo al análisis agrometeorológico para esta semana, el Centro de Información Estratégica Agropecuaria identificó los cultivos expuestos a daños por la amenaza de lluvias. Las zonas expuestas pueden visualizarse en el siguiente mapa.

En estas áreas (106 municipios) el MAGA mantendrá monitoreo constante ante posibles daños a cultivos (maíz, frijol, café, banano, tomate, frutales deciduos, hortalizas arroz y pastos), especialmente en los municipios de Jalapa y San Pedro Pinula del departamento de Jalapa; Chiantla y Cuilco de Huehuetenango; Ipala de Chiquimula; Agua Blanca de Jutiapa; y Tacaná y Concepción Tutuapa de San Marcos.

**Cultivos monitoreados por condiciones meteorológicas (22 al 26 de agosto 2022)**





# CENTRO DE INFORMACIÓN ESTRATÉGICA AGROPECUARIA

Boletín No. 68

Fecha: 22 de agosto de 2022

Hora: 16:00

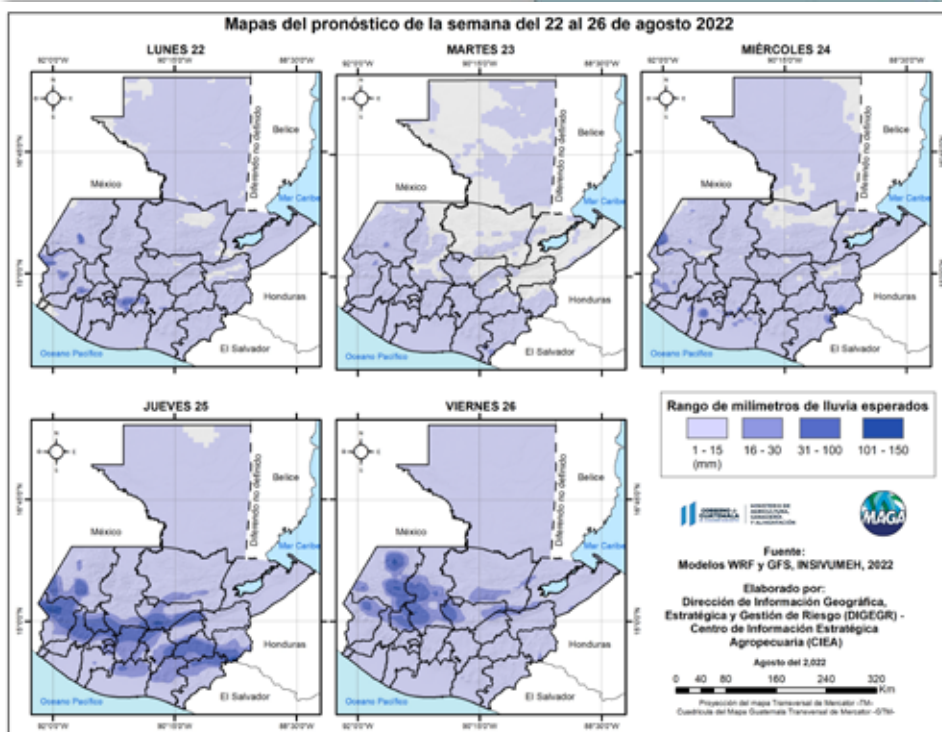
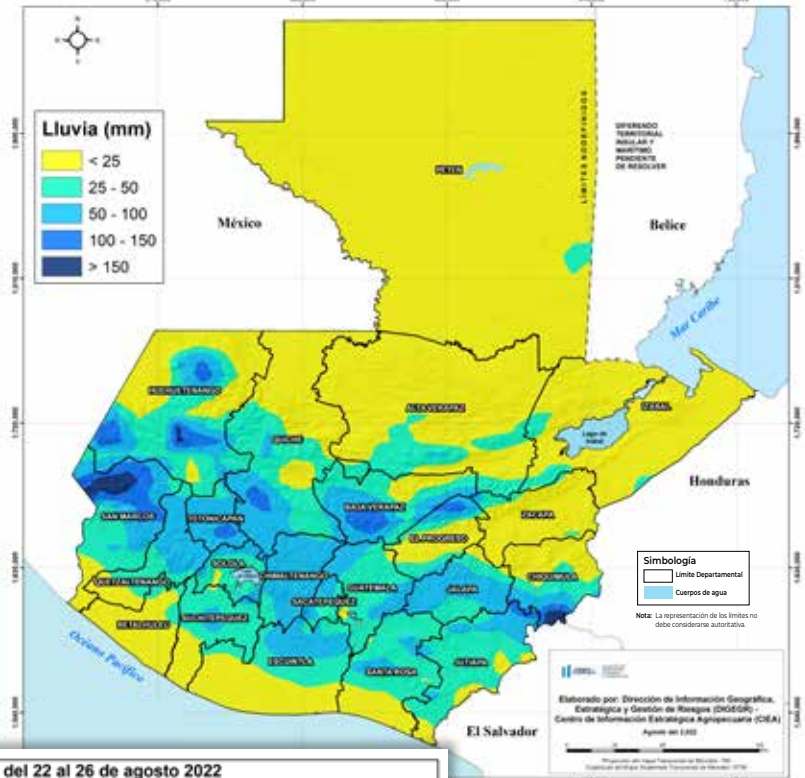
## Condiciones esperadas

Para esta semana prevalecerá el ambiente caluroso y húmedo. Por el paso de una Onda del Este en el territorio nacional a mediados de semana, se podrá percibir abundante nubosidad con lluvias importantes en las regiones de: Occidente, Altiplano Central, Bocacosta, Franja Transversal del Norte y Valles de Oriente.

Se debe tomar en cuenta que por las lluvias presentadas anteriormente y por el acumulado esperado para esta semana, los suelos pueden saturarse, presentando inundaciones agrícolas en algunos departamentos.

En los siguientes mapas se observa la posibilidad de lluvia, los mayores acumulados se pueden presentar en los departamentos de San Marcos, Totonicapán, Chimaltenango y Jalapa.

Pronóstico del acumulado de lluvia (mm) del 22 al 26 de agosto 2022  
República de Guatemala



Fuente:  
INSIVUMEH,  
2022.



# CENTRO DE INFORMACIÓN ESTRATÉGICA AGROPECUARIA

Boletín No. 68

Fecha: 22 de agosto de 2022

Hora: 16:00

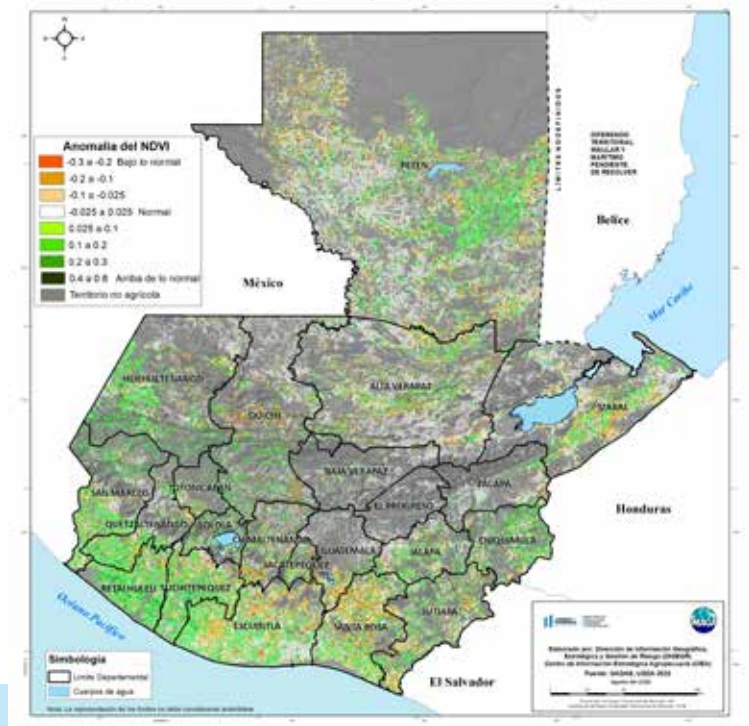
## Condición de la vegetación

El índice de Vegetación de Diferencia Normalizada (NDVI, por sus siglas en inglés), permite comprender la respuesta de la vegetación a las condiciones de humedad, sea sequedad o exceso de humedad (de forma semanal) comparándolos con el comportamiento del estado de vegetación en su registro histórico.

Según la última semana disponible en el sistema GADAS-USDA (al 20 de agosto), se reflejan condiciones de estrés vegetal en niveles bajo lo normal en las regiones de Petén, Caribe, FTN, Valles de oriente, Altiplano Central, Bocacosta y Pacífico.

Fuente:  
GADAS-USDA, 2022

Anomalia semanal del índice de Vegetación de Diferencia Normalizada (NDVI) Al 20 de agosto 2022 en territorios agrícolas. República de Guatemala



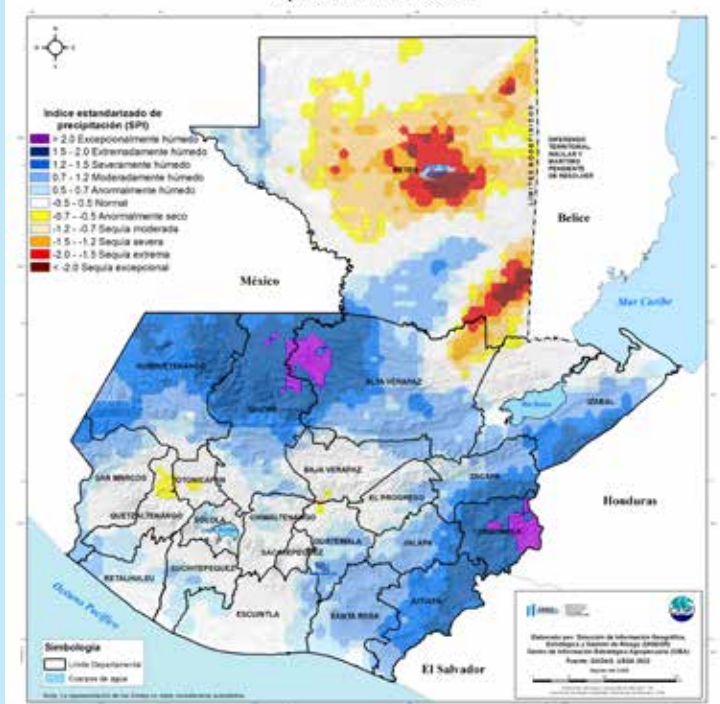
## Condiciones de humedad y sequía

El índice estandarizado de precipitación (SPI, por sus siglas en inglés), permite comprender la lluvia de los últimos cinco días (pentadía) comparándolos con el comportamiento de los acumulados de pentadías anteriores.

Según la última pentadía disponible en el sistema GADAS-USDA (al 15 de agosto), se reflejan condiciones de humedad en niveles de anormal a excepcionalmente húmedos en las regiones de Occidente, FTN, Valles de oriente y Caribe, mientras que en la región de Petén se registra de anormalmente seco a sequía excepcional.

Fuente:  
GADAS-USDA, 2022

Índice estandarizado de precipitación (5 días) 15 de agosto 2022, República de Guatemala





# CENTRO DE INFORMACIÓN ESTRATÉGICA AGROPECUARIA

Boletín No. 68

Fecha: 22 de agosto de 2022

Hora: 16:00

## Condiciones por región

Regiones del Altiplano Central y Occidente										
	Nubosidad					Viento Km/h		Precipitación (mm)	Temperatura °C	
	Despejado	Pocas Nubes	Nubosidad Dispersa	Nublados Parciales	Totalmente Nublado	Proveniente	Velocidad		Mínima	Máxima
<b>lunes - viernes</b>										
<b>Mañana</b>			*	*			Calma	Lloviznas al amanecer especialmente para el día jueves	16 - 18	24 - 26
<b>Tarde</b>			*	*		suroeste	Leve / Moderado	Lluvia con actividad eléctrica	<b>Occidental</b>	
<b>Noche</b>			*	*		variable	Leve	Lluvia con actividad eléctrica	09 - 11	20 - 22
<b>Observaciones</b>	Neblina y presencia de lloviznas al amanecer y al final de tarde durante la semana. Alto porcentaje de humedad generará abundante nubosidad con acumulados de lluvia importantes durante la semana, principalmente a partir del día miércoles en adelante en horas de la tarde y noche, especialmente hacia los departamentos de: Guatemala, Sacatepequéz, Chimaltenango, Sololá, San Marcos, Quetzaltenango y norte de Santa Rosa. No se descarta la presencia de eventos de locales severos con lluvias vientos moderados a fuertes y algunas veces con caída de granizo en lugares altos o con gran elevación.									



Región Bocacosta										
	Nubosidad					Viento Km/h		Precipitación (mm)	Temperatura °C	
	Despejado	Pocas Nubes	Nubosidad Dispersa	Nublados Parciales	Totalmente Nublado	Proveniente	Velocidad		Mínima	Máxima
<b>lunes - viernes</b>										
<b>Mañana</b>			*	*			Calma	Lloviznas jueves / viernes	22 - 24	33 - 35
<b>Tarde</b>			*	*		suroeste	Leve	Lluvia con actividad eléctrica		
<b>Noche</b>			*	*		sur	Leve	Lluvia con actividad eléctrica		
<b>Observaciones</b>	Ambiente cálido y húmedo. Incremento y desarrollo de nubosidad con lluvias con actividad eléctrica en horas de la tarde y noche. Los días miércoles y jueves se observan eventos de precipitación importantes hacia los departamentos de : Retalhuleu, San Marcos, Escuintla y sur de Quetzaltenango.									



Región Franja Transversal del Norte										
	Nubosidad					Viento Km/h		Precipitación (mm)	Temperatura °C	
	Despejado	Pocas Nubes	Nubosidad Dispersa	Nublados Parciales	Totalmente Nublado	Proveniente	Velocidad		Mínima	Máxima
<b>lunes - viernes</b>										
<b>Mañana</b>			*	*		nordeste	Leve	Llovizna especialmente en áreas de montaña los días jueves y viernes	15 - 17	26 - 28
<b>Tarde</b>			*	*		nordeste	Leve	Lluvia con actividad eléctrica		
<b>Noche</b>			*	*		nordeste	Leve	Lluvia con actividad eléctrica		
<b>Observaciones</b>	Neblina al amanecer, posibles lloviznas a primeras horas de la mañana a partir del día jueves en áreas de montaña. Persistirá el ambiente cálido y húmedo. Lloviznas y o lluvias con actividad eléctrica generalmente en la tarde y noche. Se pueden presentar eventos de precipitación importantes durante la semana, hacia el norte de los departamentos de: Alta Verapaz y Quiché.									





# CENTRO DE INFORMACIÓN ESTRATÉGICA AGROPECUARIA

Boletín No. 68

Fecha: 22 de agosto de 2022

Hora: 16:00

Región Caribe										
	Nubosidad				Viento Km/h		Precipitación (mm)	Temperatura °C		
	Despejado	Pocas Nubes	Nubosidad Dispersa	Nublados Parciales	Totalmente Nublado	Proveniente		Velocidad	Mínima	Máxima
<b>lunes - viernes</b>										
Mañana			*	*			Calma	Lloviznas (jueves)	22 - 24	30 - 32
Tarde			*	*		nordeste	Leve	Lluvia con actividad eléctrica		
Noche			*	*		nordeste	Leve	Lluvia con actividad eléctrica		
Observaciones	Ambiente cálido, soleado durante el día. Mayor incremento de nubosidad para la tarde generará lluvias con actividad eléctrica, precipitaciones que prevalecerán en horas de la noche especialmente hacia Puerto Barrios los días Jueves y viernes.									



Región Valles del Oriente										
	Nubosidad				Viento Km/h		Precipitación (mm)	Temperatura °C		
	Despejado	Pocas Nubes	Nubosidad Dispersa	Nublados Parciales	Totalmente Nublado	Proveniente		Velocidad	Mínima	Máxima
<b>lunes - viernes</b>										
Mañana			*	*			Calma	Lloviznas / Lluvias (jueves)	17 - 19	26 - 28
Tarde			*	*		nordeste	Leve / Moderado	Lluvia con actividad eléctrica		
Noche		*	*	*		nordeste	Leve	Lluvia con actividad eléctrica	22 - 24	33 - 35
Observaciones	Neblina en zonas de montaña al amanecer y al final de tarde. Ambiente caluroso y húmedo durante la semana. Mayor presencia de precipitaciones con actividad eléctrica se observan para los días miércoles y jueves.									



Región Pacífico										
	Nubosidad				Viento Km/h		Precipitación (mm)	Temperatura °C		
	Despejado	Pocas Nubes	Nubosidad Dispersa	Nublados Parciales	Totalmente Nublado	Proveniente		Velocidad	Mínima	Máxima
<b>lunes - viernes</b>										
Mañana			*	*			Calma	Posible lloviznas jueves	23-25	32 -34
Tarde			*	*		suroeste	Leve	Lluvias con actividad eléctrica		
Noche			*	*		sur	Leve	Lluvias con actividad eléctrica		
Observaciones	Ambiente caluroso y soleado durante el día, especialmente para inicios de la semana laboral. Alta humedad en el ambiente generará a partir de mediados de semana incremento de nubosidad con presencia de lloviznas y/o lluvias acompañadas con actividad eléctrica, siendo más significativas al sur de Retalhuleu, Suchitepéquez, sur de San Marcos y Escuintla los días miércoles y jueves.									



Departamento de Petén										
	Nubosidad				Viento Km/h		Precipitación (mm)	Temperatura °C		
	Despejado	Pocas Nubes	Nubosidad Dispersa	Nublados Parciales	Totalmente Nublado	Proveniente		Velocidad	Mínima	Máxima
<b>lunes - viernes</b>										
Mañana			*	*			Calma	Llovizna / viernes	22 - 24	33 - 35
Tarde			*	*		nordeste	Leve	Lluvia con actividad eléctrica		
Noche			*	*		nordeste	Leve	Lluvia con actividad eléctrica		
Observaciones	Neblina al amanecer. Ambiente cálido y soleado la mayor parte de la semana. Importante contenido de humedad en el ambiente se percibirá a partir del día jueves en horas de la tarde con presencia de lluvias acompañadas de actividad eléctrica. Acumulados importantes de lluvia se observan para finales de semana.									





# CENTRO DE INFORMACIÓN ESTRATÉGICA AGROPECUARIA

Boletín No. 68

Fecha: 22 de agosto de 2022

Hora: 16:00



## Recomendaciones

### Al sector agrícola

- ◆ Realizar manejo de malezas para evitar inconvenientes en la etapa de crecimiento de los cultivos, eliminando especies vegetales no deseadas.
- ◆ Identificar plagas o enfermedades y realizar aplicaciones preventivas, dadas las condiciones de humedad que prevalecen.
- ◆ Cubrir el suelo con material orgánico (5 a 10 cm de grosor) para mantener la humedad en el suelo en regiones con disminución de lluvias.



### Al sector pecuario



- ◆ Si el área donde tiene los animales es propensa a las inundaciones, es necesario realizar con anticipación un plan de las acciones que tomará.
- ◆ El lugar de estancia de los animales debe mantener adecuada ventilación, para poder controlar la temperatura y humedad del ambiente.
- ◆ Para la buena salud de los animales es importante tener un programa de desparasitación interna (gastrointestinal) y externa (ácaros, piojos, garrapatas).