



CENTRO DE INFORMACIÓN ESTRATÉGICA AGROPECUARIA

Boletín No. 05

Fecha: 18 de enero de 2022

Hora: 10:30

Boletín Agrometeorológico del 17 al 21 de enero 2022

De acuerdo al análisis agrometeorológico para esta semana, el Centro de Información Estratégica Agropecuaria identificó los cultivos expuestos a daños por la amenaza de heladas. Las zonas expuestas pueden visualizarse en el siguiente mapa.

Posibles cultivos en riesgo por condiciones meteorológicas (17 al 21 de enero 2022)



En estas áreas (78 municipios) el MAGA mantendrá el monitoreo constante ante posibles daños a cultivos (Hortalizas, café, frutales deciduos y pastos), especialmente en los municipios de Chiantla, Todos Santos Cuchumatán y Aguacatán del departamento de Huehuetenango; Nebaj, Uspantán y Chichicastenango de Quiché y el municipio de Tonicapán.



CENTRO DE INFORMACIÓN ESTRATÉGICA AGROPECUARIA

Boletín No. 05

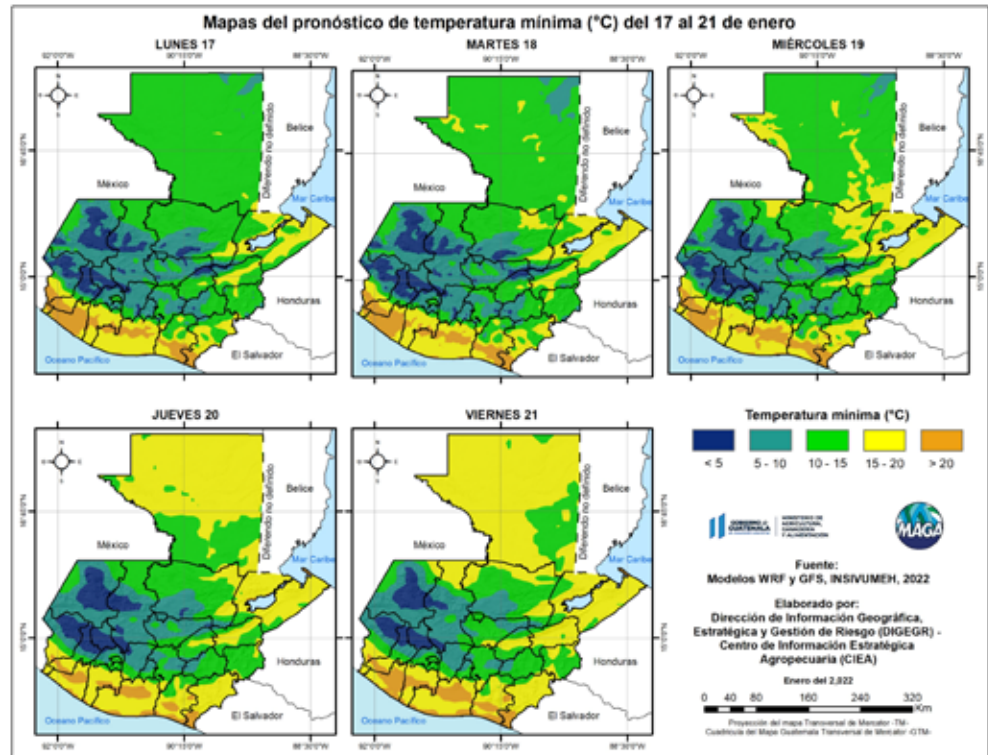
Fecha: 18 de enero de 2022

Hora: 10:30

CONDICIONES ESPERADAS

Para esta semana el frío predominara en horas de la noche y madrugada, el viento frío del norte presenta velocidades ligeras a moderadas (30 a 40 Km/h). Las bajas temperaturas se pueden presentar en los municipios de Todos Santos Cuchumatán (1.1 °C) y Aguacatán (1.2 °C) del departamento de Huehuetenango y Tonicapán (1.6 °C). En el siguiente mapa se puede visualizar las temperaturas mínimas por día a nivel nacional.

Existe la posibilidad de lluvias y/o lloviznas sobre regiones del Norte al Centro del territorio nacional, específicamente en los departamentos de Izabal, Petén y Alta Verapaz.



Cuadro 1. Municipios con mayor riesgo a heladas

Departamento	Municipio	Temperatura mínima promedio (°C)
Huehuetenango	Todos Santos Cuchumatán	1.1
	Aguacatán	1.2
	Chiantla	1.7
	San Sebastián Huehuetenango	1.9
Tonicapán	Tonicapán	1.6
	Santa María Chiquimula	2.5
Quetzaltenango	San Carlos Sija	2.3
Quiché	Nebaj	2.3
San Marcos	San Marcos	2.4
Chimaltenango	Tecpán Guatemala	2.5



CENTRO DE INFORMACIÓN ESTRATÉGICA AGROPECUARIA

Boletín No. 05

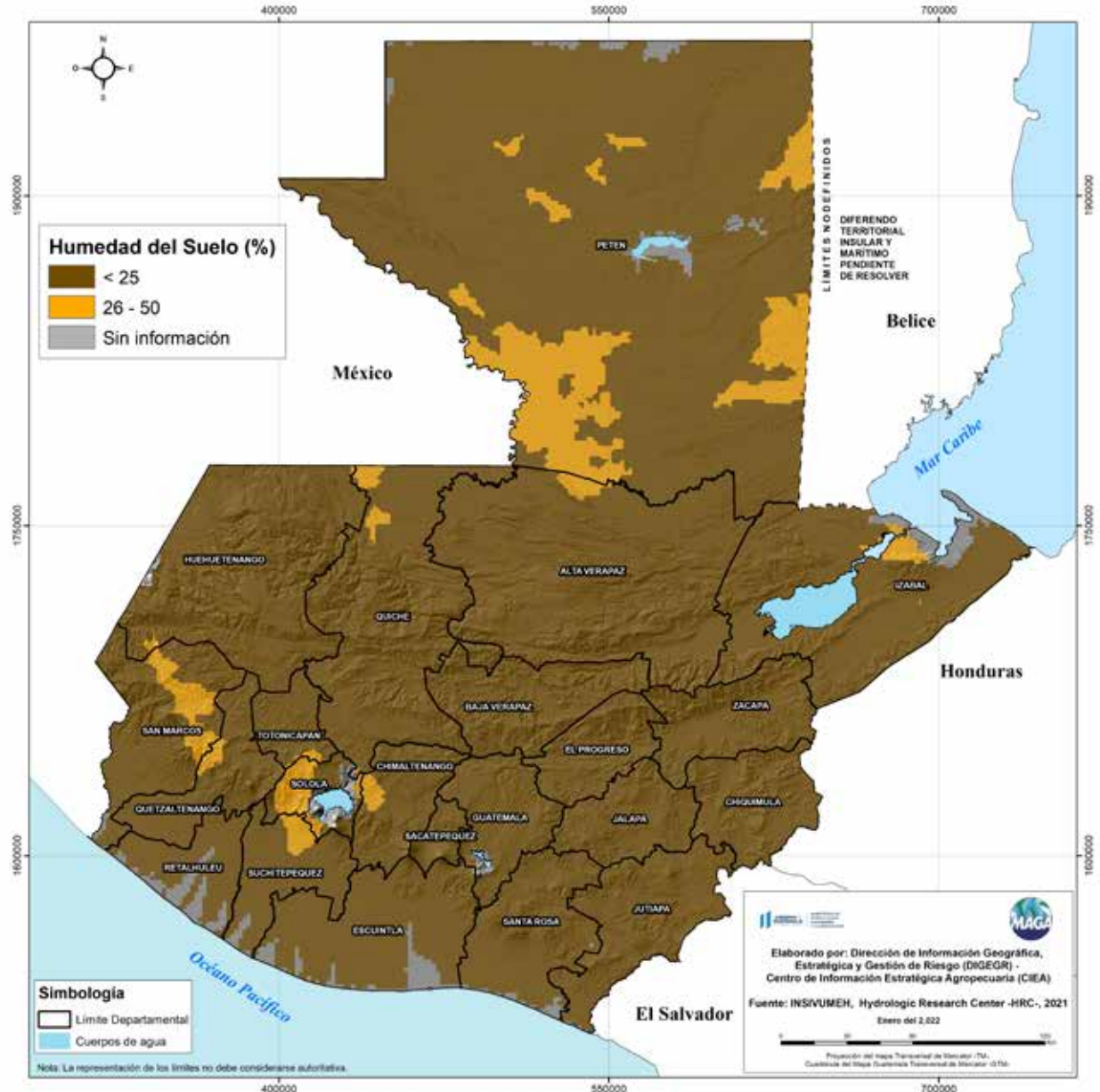
Fecha: 18 de enero de 2022

Hora: 10:30

HUMEDAD EN EL SUELO

El efecto del viento, provoca reducción en la humedad en los suelos, el cual afecta los cultivos con texturas arcillosas, pues estos tienden a contraerse dañando las raíces de los cultivos. En el siguiente mapa se muestran las regiones de Petén, Franja Transversal del Norte, Caribe, Valles de Oriente, Pacífico y Bocacosta con baja humedad (en color café).

Porcentaje de humedad del suelo 17 de enero 2022, República de Guatemala





CENTRO DE INFORMACIÓN ESTRATÉGICA AGROPECUARIA

Boletín No. 05

Fecha: 18 de enero de 2022

Hora: 10:30



Recomendaciones

Al sector agrícola

- ◆ Humedecer los suelos secos de forma que el sol pueda calentar el suelo, para evitar los efectos de una posible helada.
- ◆ Fertilizar adecuadamente las plantaciones para reducir los efectos de las bajas temperaturas.
- ◆ En regiones con bajas temperaturas se deben cubrir los surcos con nylon, para regular la temperatura del suelo.



Al sector pecuario

- ◆ Es necesario el resguardo de los animales durante los frentes fríos, para ello, se debe designar un lugar para su protección.
- ◆ Mantener alimento disponible y almacenado para el ganado y aves de corral.
- ◆ Aumentar la cantidad de alimento (de preferencia forraje), debido a que los animales consumen más energía para mantener el calor corporal.

