



CENTRO DE INFORMACIÓN ESTRATÉGICA AGROPECUARIA

Boletín No. 7

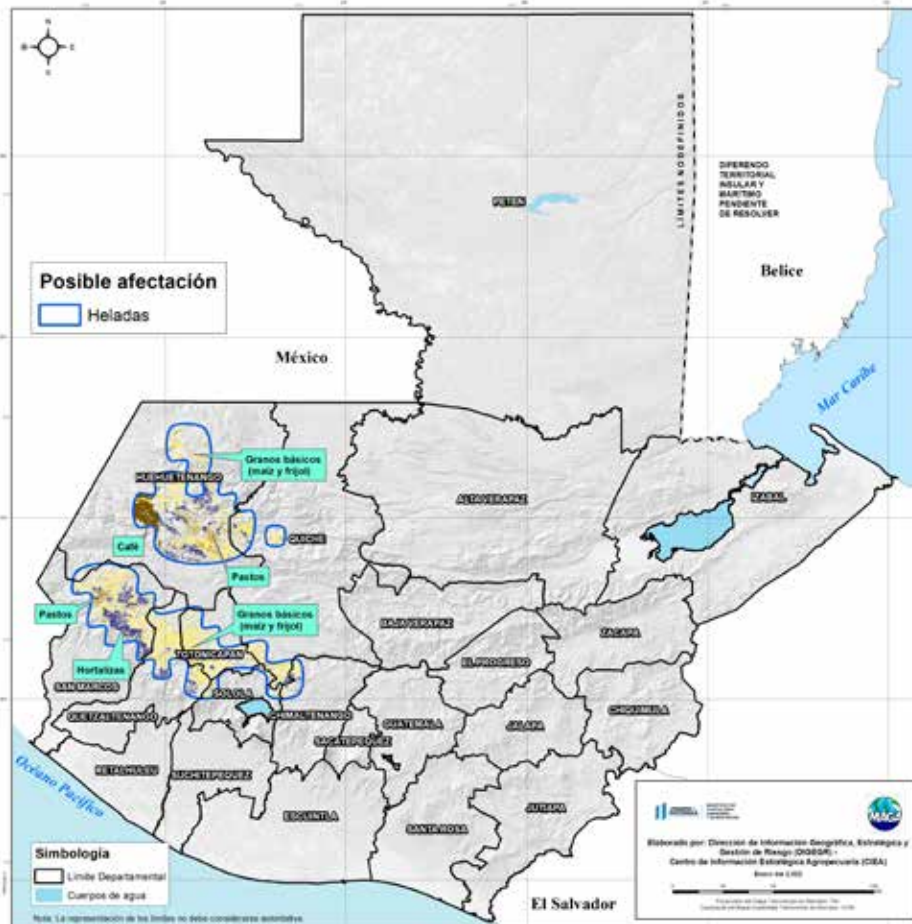
Fecha: 24 de enero de 2022

Hora: 15:00

Boletín Agrometeorológico del 24 al 28 de enero 2022

De acuerdo al análisis agrometeorológico para esta semana, el Centro de Información Estratégica Agropecuaria identificó los cultivos expuestos a daños por la amenaza de heladas. Las zonas expuestas pueden visualizarse en el siguiente mapa.

Cultivos vulnerables por condiciones meteorológicas (24 al 28 de enero 2022)



En estas áreas (35 municipios de mayor riesgo) el MAGA mantendrá el monitoreo constante ante posibles daños a cultivos a hortalizas, café, frutales deciduos y pastos, especialmente en los municipios de Chiantla, Todos Santos Cuchumatán, del departamento de Huehuetenango; Tejutla, Ixchiguán y San Lorenzo de San Marcos. A continuación se detallan las amenazas climáticas y las condiciones conocidas de los cultivos.



CENTRO DE INFORMACIÓN ESTRATÉGICA AGROPECUARIA

Boletín No. 7

Fecha: 24 de enero de 2022

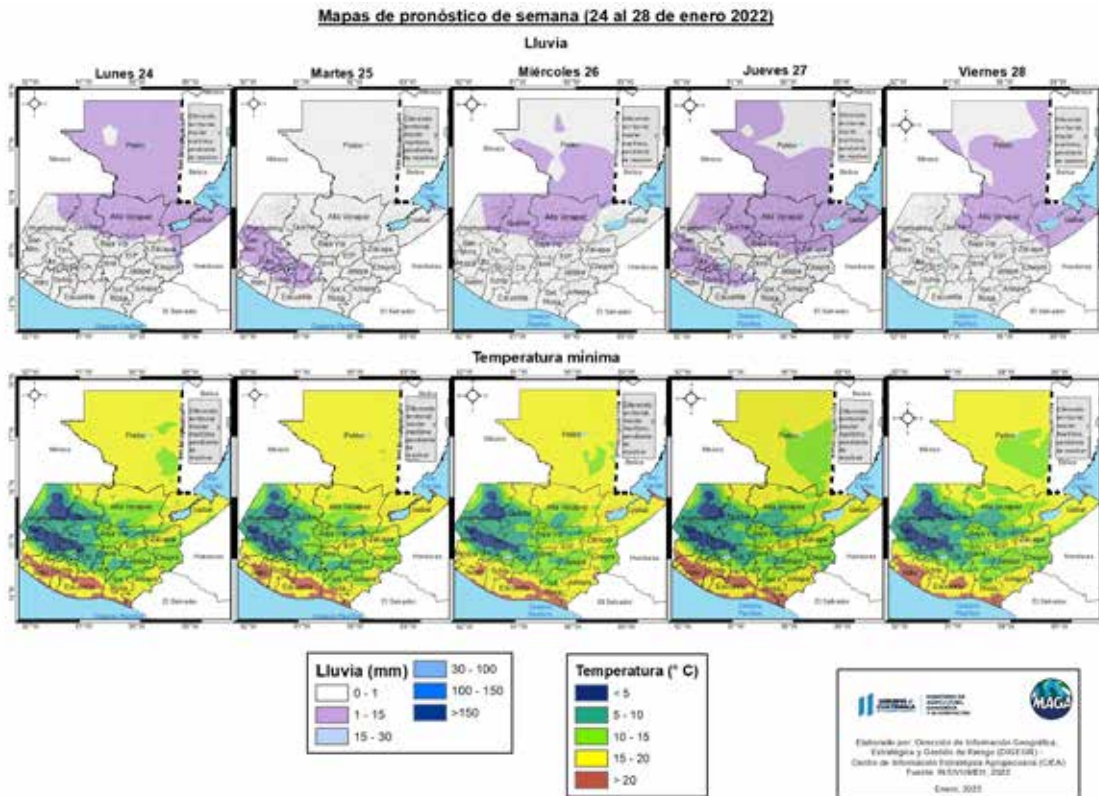
Hora: 15:00

¿Qué esperar del tiempo atmosférico?

Condiciones generales: Acercamiento de dos frentes fríos a la península de Yucatán.

Prevalecerán las condiciones estables a nivel nacional con un ambiente cálido y soleado, nublados parciales cambiando a nubosidad dispersa durante el día, frío en horas de la noche y madrugada, principalmente en el Altiplano Central y Occidente.

A continuación, se presenta el pronóstico de lluvia y temperaturas mínimas por día a nivel nacional



Lloviznas y/o llluvias dispersas en la Bocacosta, norte de Quiché y Alta Verapaz. A partir del miércoles se incrementará la nubosidad ocasionando llluvias ligeras en horas de la tarde y noche en regiones de Franja Transversal del norte, Caribe y en Petén, asociado al paso de un frente débil a la península de Yucatán.

Para el viernes en horas de la noche, y en la madrugada del sábado, se presentará otro frente frío, por lo que nuevamente las condiciones pueden ser inestables (nublados parciales a totales, llluvias con actividad eléctrica), las cuales continuarán en regiones del norte, esperando eventos de llluvia moderados a fuertes hacia los departamentos de Alta Verapaz, sur del departamento de Petén, norte de Quiché, Puerto Barrios, y norte de Huehuetenango.



CENTRO DE INFORMACIÓN ESTRATÉGICA AGROPECUARIA

Boletín No. 7

Fecha: 24 de enero de 2022

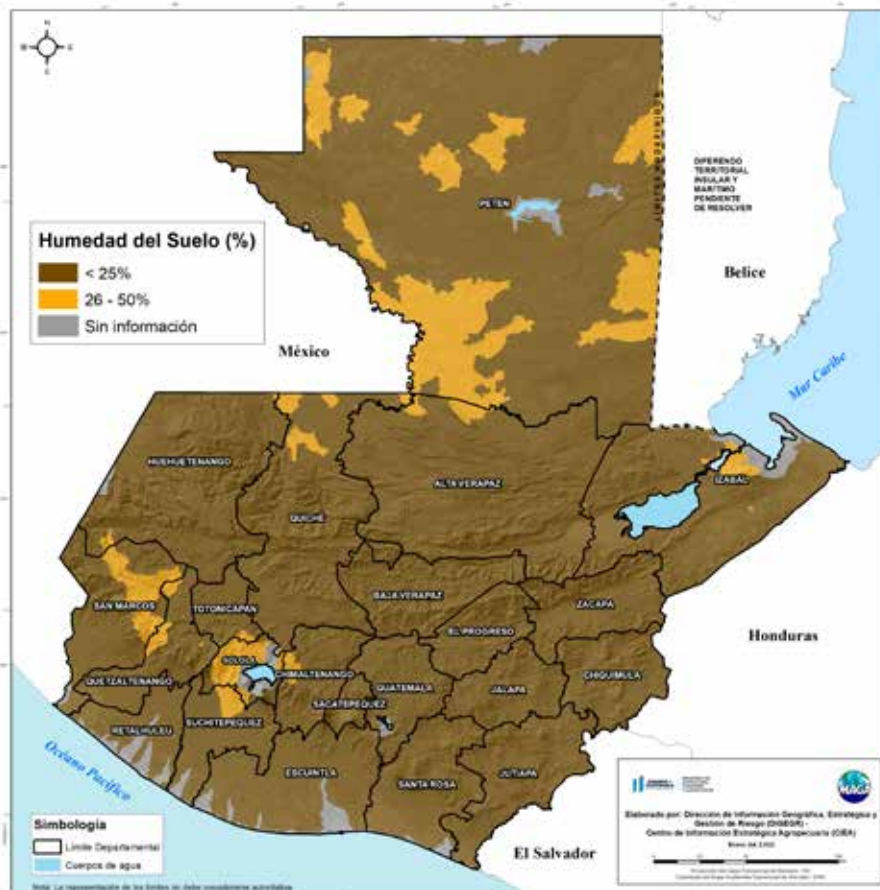
Hora: 15:00

En cuanto a las temperaturas, el descenso significativo esperado en los municipios de Todos Santos Cuchumatán (0.9 °C), Cuilco (1.0 °C) y San Sebastián Huehuetenango (1.3 °C) del departamento de Huehuetenango. Podrían afectar incluso a los cultivos adaptados al frío, como los frutales deciduos o caducifolios.



A continuación, en el mapa de humedad en el suelo, puede observarse la predominancia de baja humedad (inferior al 25%), lo que puede ser peligroso en suelos arcillosos por la compactación de la capa superior.

Porcentaje de humedad del suelo 24 de enero 2022, República de Guatemala





CENTRO DE INFORMACIÓN ESTRATÉGICA AGROPECUARIA

Boletín No. 7

Fecha: 24 de enero de 2022

Hora: 15:00

En cuanto al viento, se esperan hasta los 30 km/h, especialmente en el norte de Jutiapa, incrementando el riesgo por la propagación de incendios forestales.



Recomendaciones



Al sector agrícola

- ◆ En el período de mayor ocurrencia de heladas meteorológicas mantener los cultivos libres de malezas y con suficiente humedad en el suelo, manteniendo el riego nocturno o matutino.
- ◆ Buscar maneras de drenar, desviar o frenar el aire frío mediante la utilización de barreras vivas o muertas.
- ◆ Tomar en cuenta la baja humedad de los suelos que junto a la fuerte radiación solar, ocasiona altas temperaturas diurnas, y la proliferación de focos de incendios forestales.
- ◆ Utilizar abonos orgánicos para recuperar las condiciones biológicas del suelo.
- ◆ En el caso del virus, debe extraer la planta enferma, realizar podas de maleza, controlar los insectos voladores transmisores de virus y desinfectar las herramientas para evitar el contagio mecánico.



Al sector pecuario

- ◆ Controle el comportamiento de las aves, pues si se amontonan es que sienten frío y pueden incluso fallecer algunas por asfixia.
- ◆ Mantenga los terneros en un lugar limpio, seco y libre de corrientes de aire para evitar el enfriamiento.
- ◆ Asegurar el acceso de agua potable limpia y fresca a los animales. No suministrar agua helada.