

## Boletín Agrometeorológico del 3 al 6 de enero de 2025

	Salida y puesta de sol				Fase Lunar
	Sábado	Domingo	Lunes		Sábado / Lunes
	Salida: 06:25	Salida: 06:26	Salida: 06:26		Luna Nueva
Puesta: 17:42	Puesta: 17:42	Puesta: 17:43			

De acuerdo al análisis agrometeorológico para este fin e inicio de semana, el Centro de Información Estratégica Agropecuaria identificó los cultivos expuestos a afectaciones por la amenaza a bajas temperaturas y fuertes vientos. Las zonas expuestas pueden visualizarse en el siguiente mapa.

**Cultivos monitoreados por condiciones meteorológicas  
(03 al 06 de enero 2025)**



En estas áreas (150 municipios) el MAGA mantendrá monitoreo constante ante posibles daños a cultivos (hortalizas, café, piña, maíz, frijol y pastos), especialmente por bajas temperaturas en los municipios de Chiantla, Aguacatán y Todos Santos Cuchumatán del departamento de Huehuetenango; Nebaj, Chichicastenango y Sacapulas de Quiché; Tonicapán de Tonicapán y Tecpán Guatemala de Chimaltenango. Los municipios vulnerables por fuertes vientos son Casillas y Pueblo Nuevo Viñas de Santa Rosa; Jutiapa, Jalpatagua y Comapa de Jutiapa; Nentón de Huehuetenango.

## Condiciones Esperadas

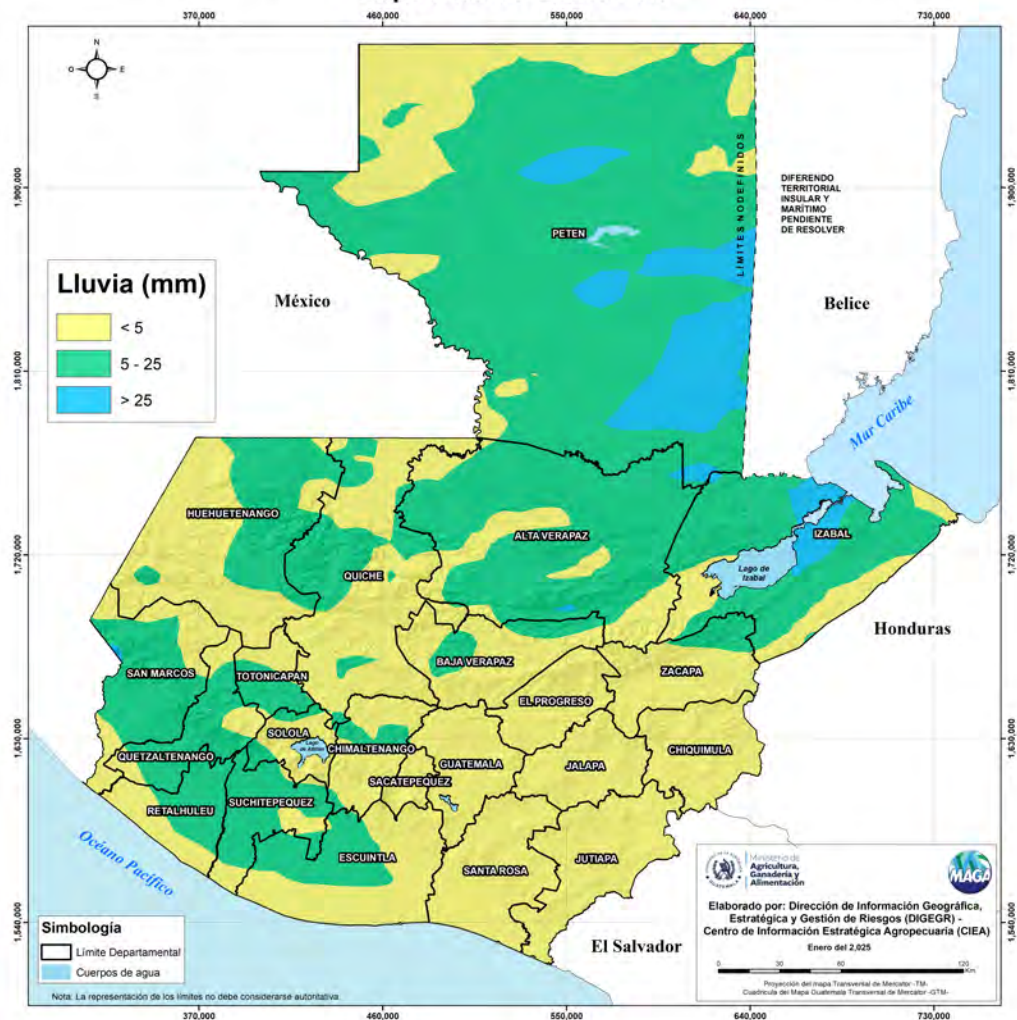
Remanente de humedad asociado al paso de frente frío, podrían mantenerse algunos nublados con lluvias y/o lloviznas sobre los departamentos de Alta Verapaz, norte de Quiché, Izabal y sur de Petén. Estas condiciones inestables tenderán a disminuir gradualmente en los próximos días, dando paso a cielos con menor nubosidad y mayores periodos de sol.

En el resto del país, las condiciones estables prevalecerán durante el fin de semana con vientos moderados a ocasionalmente acelerados en especial sobre las regiones de Valles de Oriente, Meseta Central y Occidente, con valores que podrían oscilar entre los 50 a 70 km/h, a consecuencia se prevé menor nubosidad y una muy baja probabilidad de lluvias. Sin embargo, no se descarta la posibilidad de lloviznas aisladas en zonas montañosas durante la noche y madrugada debido al enfriamiento.

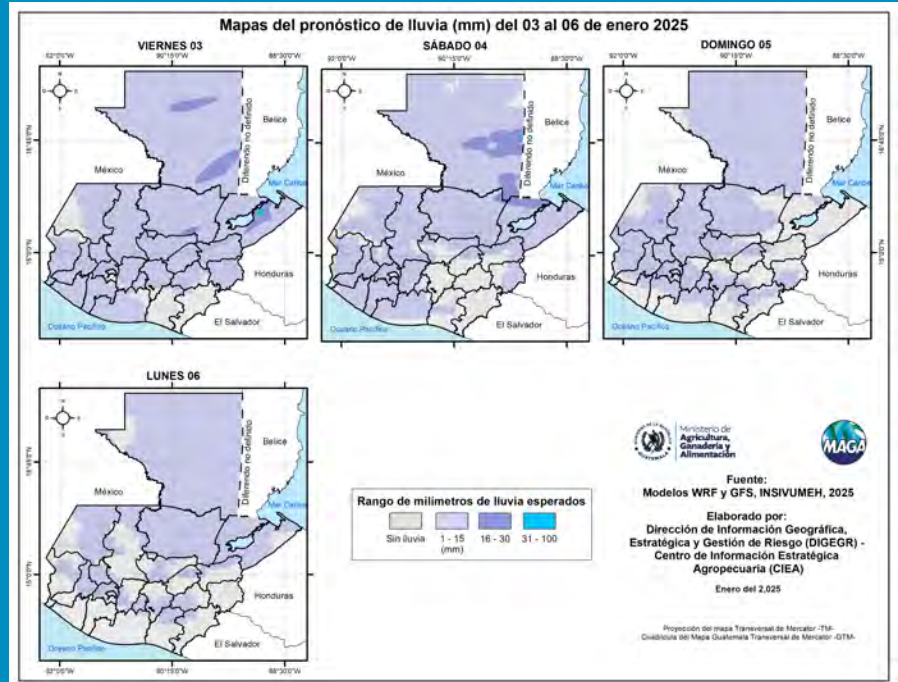
Las temperaturas se mantendrán templadas a frías hasta el domingo, con un retorno gradual a valores diurnos más habituales a partir del lunes.

Tomar en cuenta que es importante considerar que se prevé la aproximación de un nuevo frente frío entre martes y miércoles. Por su cercanía y los efectos asociados, no se descarta la persistencia de suelos saturados, especialmente en las regiones de Alta Verapaz, Izabal y el sur de Petén.

**Pronóstico del acumulado de lluvia (mm) del 03 al 06 de enero 2025**  
República de Guatemala

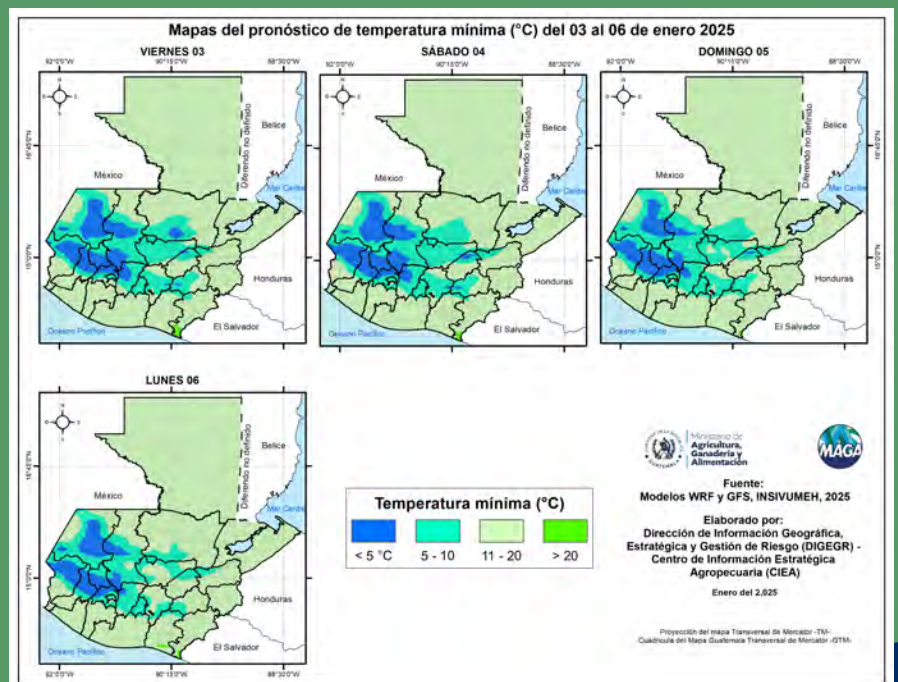


En los siguientes mapas se observa la posibilidad de lluvia, los mayores acumulados se pueden presentar en los departamentos de Petén e Izabal.



Fuente: INSIVUMEH, 2025.

Las bajas temperaturas más importantes para estos días se esperan en los municipios de Totonicapán (-0.7°C) del departamento de Totonicapán, Nebaj (-0.3°C) de Quiché y Sololá (-0.1 °C) de Sololá. En el siguiente mapa se pueden visualizar las temperaturas mínimas de los próximos días a nivel nacional.

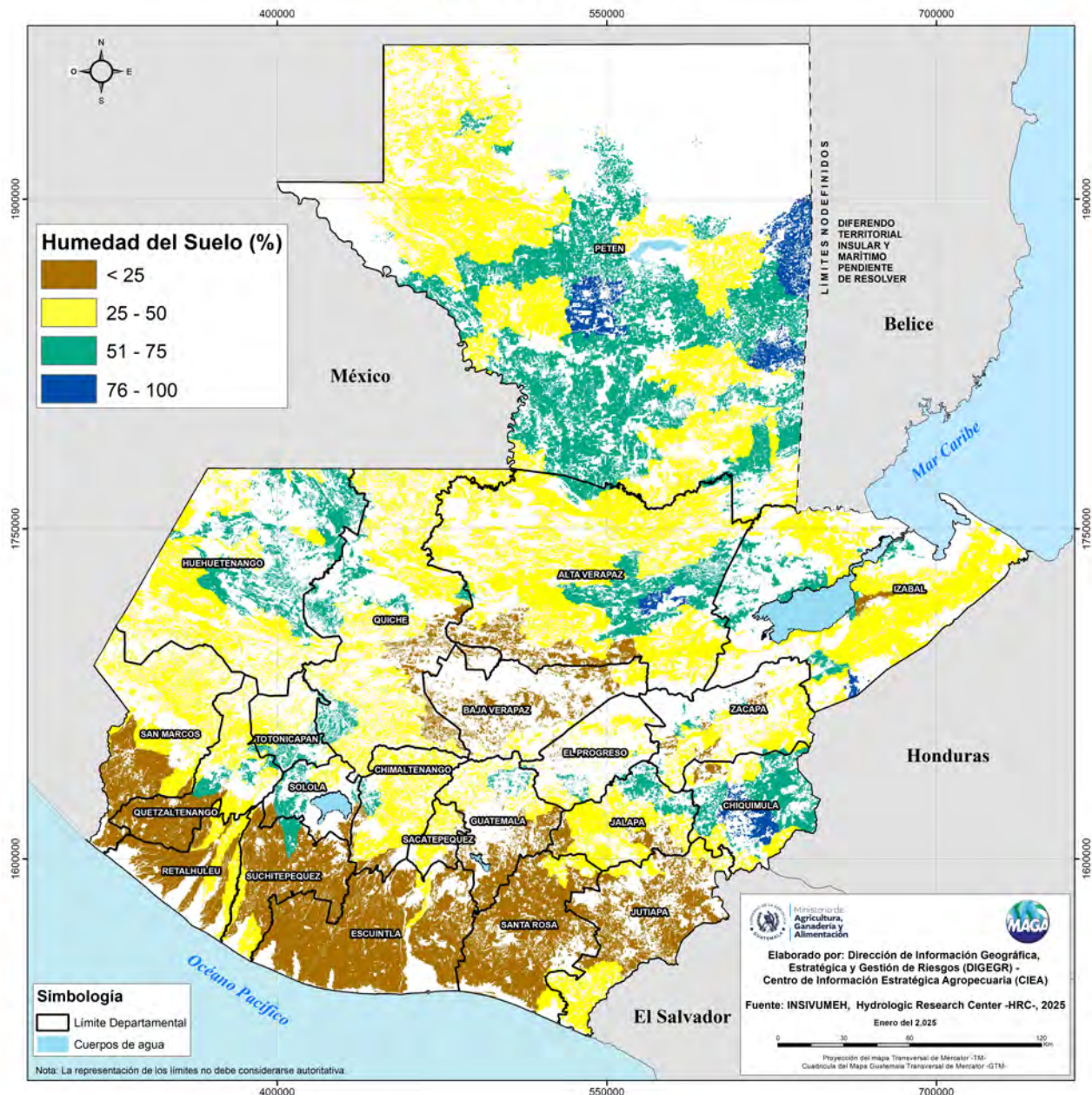


Fuente: INSIVUMEH, 2025.

## Humedad del suelo

Debido a las lluvias de los últimos días, se ha incrementado la humedad en la capa superficial del suelo, especialmente en los departamentos de Petén, Alta Verapaz y Chiquimula, donde algunas áreas presentan niveles superiores al 75%. Por ello, es importante mantener limpios los drenajes y zanjas para evitar anegamientos que puedan perjudicar los cultivos.

**Porcentaje de humedad del suelo del 03 de enero 2025 (capa superior)  
República de Guatemala**

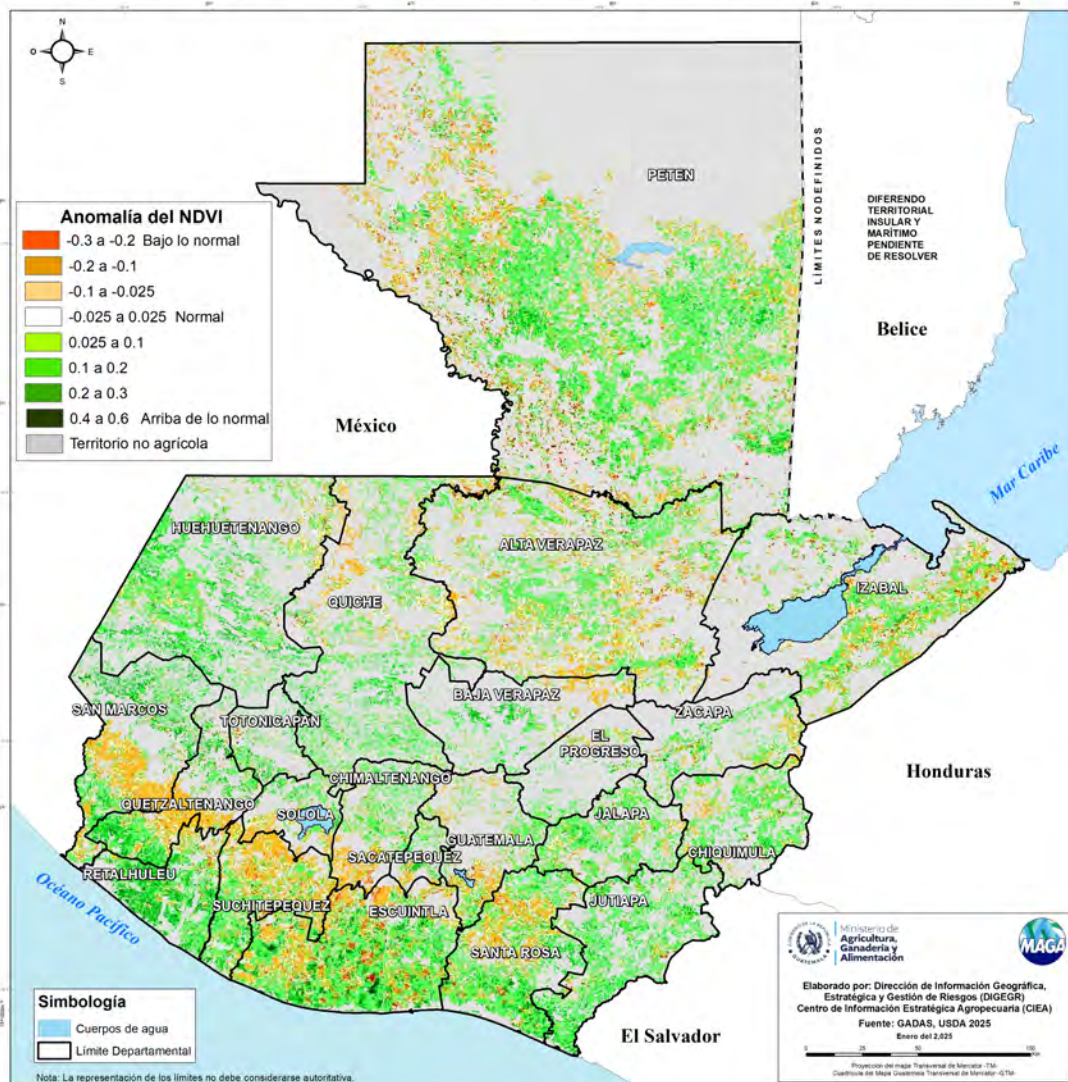


## Condición de la vegetación

El Índice de Vegetación de Diferencia Normalizada (NDVI, por sus siglas en inglés), permite comprender la respuesta de la vegetación a las condiciones de sequedad o exceso de humedad (de forma semanal) comparándolos con el comportamiento del estado de vegetación en su registro histórico.

Según la última semana disponible en el sistema GADAS-USDA (al 02 de enero) en territorios agrícolas, se presentan condiciones de estrés vegetal en niveles bajo lo normal en los departamentos de la región Bocacosta: San Marcos, Quetzaltenango, Retalhuleu, Escuintla, Santa Rosa; Pacífico: San Marcos y Escuintla; Valles de Oriente: Chiquimula, Zacapa y Jalapa; Franja Transversal del Norte: Quiché, Alta Verapaz y Nor Oriente de Baja Verapaz así también como en la región de Petén e Izabal.

### Anomalia semanal del Índice de Vegetación de Diferencia Normalizada (NDVI). Al 02 de enero del 2025 en territorios agrícolas. República de Guatemala.





Ministerio de  
**Agricultura,  
Ganadería y  
Alimentación**

**DIRECCIÓN DE INFORMACIÓN  
GEOGRÁFICA, ESTRATÉGICA Y  
GESTIÓN DE RIESGOS - DIGEGR -**

**CENTRO DE INFORMACIÓN  
ESTRATÉGICA  
AGROPECUARIA**



Fecha: 3 de enero de 2025

**BOLETÍN NO.**

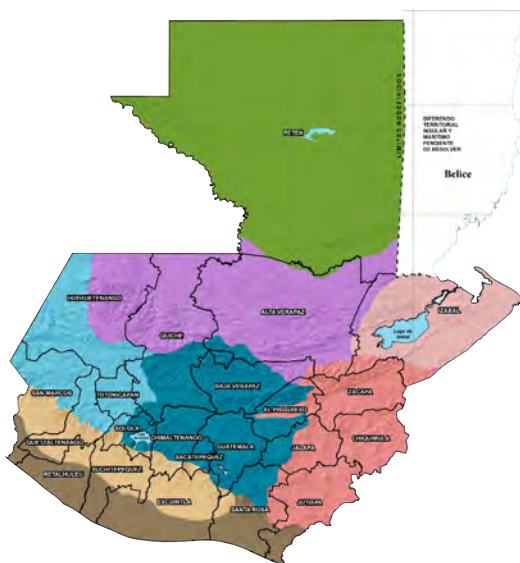
**1**

Hora: 16:00 hrs.



**Condiciones por regiones agroclimáticas**

Región	Lluvia promedio (mm)	Temperatura máxima promedio (°C)	Temperatura mínima promedio (°C)	Velocidad del viento máxima (km/h)	Cultivos monitoreados
Petén	13	31.8	13	7 - 19	Maíz, frijol y pastos
Franja Transversal del Norte	9	30.3	-0.2	8 - 37	Maíz, frijol, hortalizas y pastos
Pacífico	3	37.2	11.4	15 - 44	
Bocacosta	7	36.1	2.9	8 - 43	Café, maíz, frijol y pastos
Valles de Oriente	1	33.1	5	9 - 43	Café
Occidente	4	33.8	-0.7	13 - 45	Maíz, frijol, hortalizas y café
Altiplano Central	2	31.2	0.2	14 - 43	Maíz, frijo y hortalizas
Caribe	14	30.1	12.2	9 - 18	Pastos





Ministerio de  
**Agricultura,  
Ganadería y  
Alimentación**

**DIRECCIÓN DE INFORMACIÓN  
GEOGRÁFICA, ESTRATÉGICA Y  
GESTIÓN DE RIESGOS - DIGEGR -**

**CENTRO DE INFORMACIÓN  
ESTRATÉGICA  
AGROPECUARIA**



Fecha: 3 de enero de 2025

**BOLETÍN NO.**

**1**

Hora: 16:00 hrs.



## Recomendaciones Sector Agrícola

- ★ Utilizar abonos orgánicos para recuperar las condiciones físicas, químicas y biológicas del suelo.



- ★ Humedecer los suelos secos de forma que el sol pueda calentar el suelo, para evitar los efectos de una posible helada.



- ★ Realizar manejo de malezas para eliminar especies vegetales no deseadas, esto favorecerá a la absorción de la radiación por el suelo.





Ministerio de  
**Agricultura,  
Ganadería y  
Alimentación**

**DIRECCIÓN DE INFORMACIÓN  
GEOGRÁFICA, ESTRATÉGICA Y  
GESTIÓN DE RIESGOS - DIGEGR -**

**CENTRO DE INFORMACIÓN  
ESTRATÉGICA  
AGROPECUARIA**

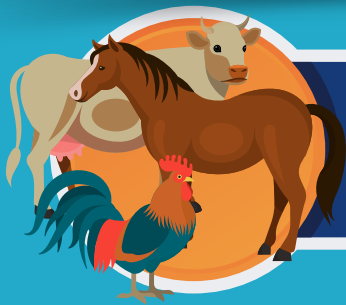


Fecha: 3 de enero de 2025

**BOLETÍN NO.**

**1**

Hora: 16:00 hrs.



## Recomendaciones Sector Pecuario

- ★ Mantener los terneros en un lugar limpio, seco y libre de corrientes de aire para evitar el enfriamiento.



- ★ Prover instalaciones donde los animales puedan protegerse del frío y que se asegure la ventilación. En crías, si fuera necesario utilizar lámparas de calor.



- ★ Revisar periódicamente la condición corporal de los animales, para asegurar las reservas corporales durante la época fría.

