



CENTRO DE INFORMACIÓN ESTRATÉGICA AGROPECUARIA

Boletín No. 22

Fecha: 18 de marzo de 2022

Hora: 17:00

Boletín Agrometeorológico del 18 al 20 de marzo de 2022

	Salida y puesta de sol			Fase Lunar	
	Sábado	Domingo		Sábado	Domingo
	Salida : 06:24	Puesta:18:13		Luna llena/ Cuarto Menguante	

De acuerdo al análisis agrometeorológico para este fin de semana, el Centro de Información Estratégica Agropecuaria identificó los cultivos expuestos a daños por la amenaza de heladas y lluvias. Las zonas expuestas pueden visualizarse en el siguiente mapa.

Posibles cultivos en riesgo por condiciones meteorológicas (18 al 20 de marzo 2022)



En estas áreas (33 municipios) el MAGA mantendrá el monitoreo constante ante posibles daños a cultivos (Hortalizas, café y pastos), especialmente en los municipios de Chiantla y Todos Santos Cuchumatán del departamento de Huehuetenango; Tejutla e Ixchiguán de San Marcos.

Según el monitoreo que realiza el MAGA a los cultivos expuestos, las hortalizas, no presenta, algún riesgo importante, pues en su mayoría se protegen de las heladas con la utilización de pequeños invernaderos, plástico o mallas.



CENTRO DE INFORMACIÓN ESTRATÉGICA AGROPECUARIA

Boletín No. 22

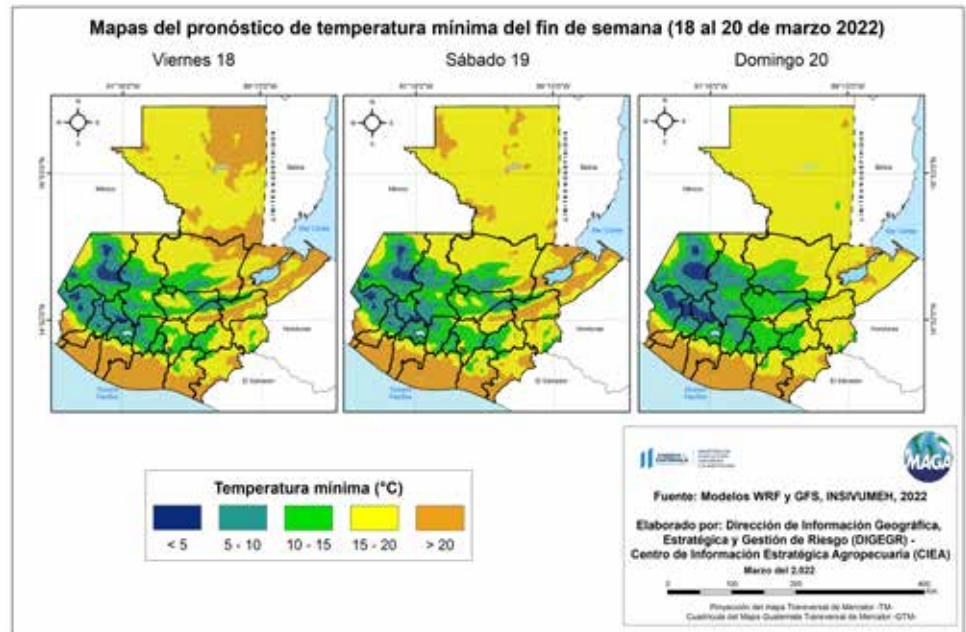
Fecha: 18 de marzo de 2022

Hora: 17:00

Condiciones esperadas

Para el fin de semana se espera ambiente caluroso. Para el sábado por paso y acercamiento de frente frío a la Península de Yucatán, persistirán importes lluvias con actividad eléctrica hacia el departamento de Petén, Franja Transversal del Norte y Caribe.

No se descarta la presencia de eventos locales severos con lluvias y actividad eléctrica de corta duración, vientos fuertes y algunas veces con caída de granizo, asociadas a la humedad en el ambiente y el alto calentamiento diurno.



Fuente: INSIVUMEH, 2022

A continuación, se presenta el mapeo de las temperaturas mínimas esperadas para cada día del fin de semana y los municipios en donde pueden presentarse temperatura mínima debajo de los 5° C.

Cuadro 1.

Municipios con mayor riesgo a heladas

Departamento	Municipio	Temperatura mínima promedio (°C)
Huehuetenango	Todos Santos Cuchumatán	2.3
	Aguacatán	2.7
	Chiantla	2.7
	Soloma	3.7
	Santa Eulalia	3.9
	San Sebastián Huehuetenango	3.9
	San Mateo Ixtatán	4.0
San Marcos	Ixchiguán	3.6
	San Marcos	3.7
Totonicapán	Totonicapán	3.9



CENTRO DE INFORMACIÓN ESTRATÉGICA AGROPECUARIA

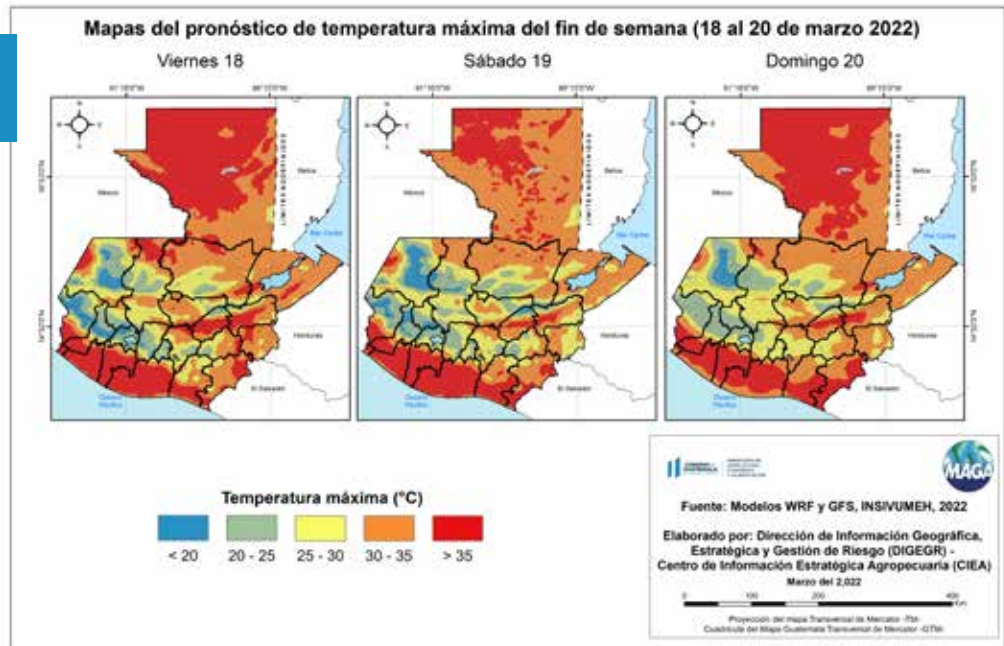
Boletín No. 22

Fecha: 18 de marzo de 2022

Hora: 17:00

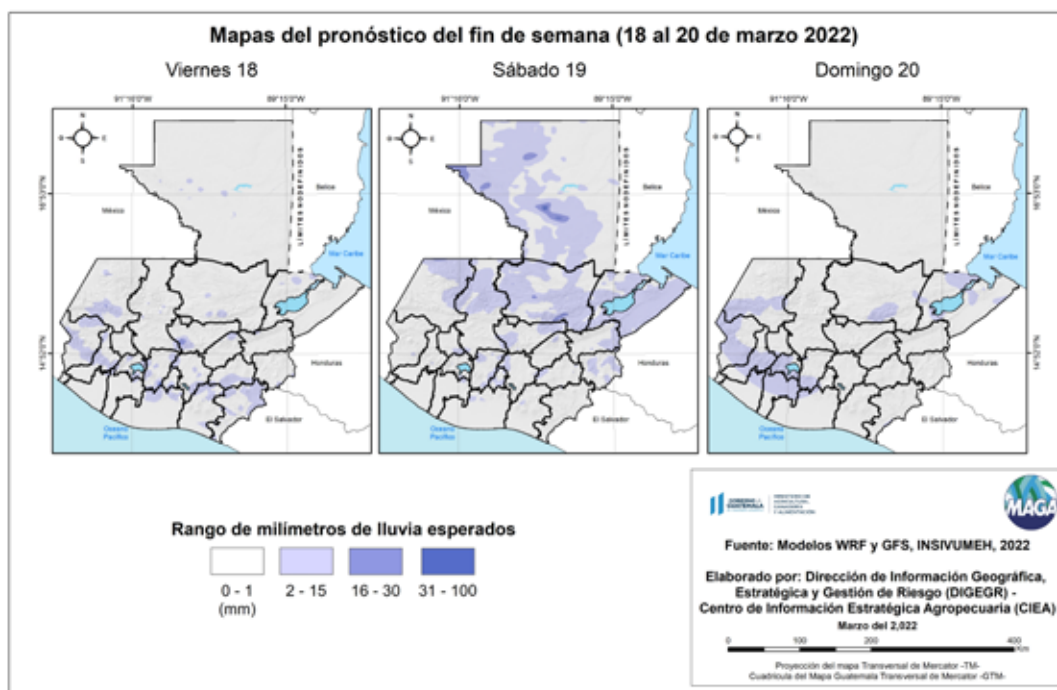
Condición de la vegetación

A continuación se presenta el mapeo de las temperaturas máximas, en los departamentos de Retalhuleu, Suchitepéquez, Escuintla, Petén y Sur de San Marcos, Quetzaltenango, Santa Rosa y Jutiapa pueden presentarse temperaturas máximas mayores a los 35° C.



Fuente: INSIVUMEH, 2022

En el siguiente mapa se observa la posibilidad de lluvia, para el sábado se observa una aumento de posibilidad de lluvias especialmente en el departamento de Alta Verapaz, Izabal, Petén y Norte de Quiché y Noreste de Huehuetenango.



Fuente: INSIVUMEH, 2022



CENTRO DE INFORMACIÓN ESTRATÉGICA AGROPECUARIA

Boletín No. 22

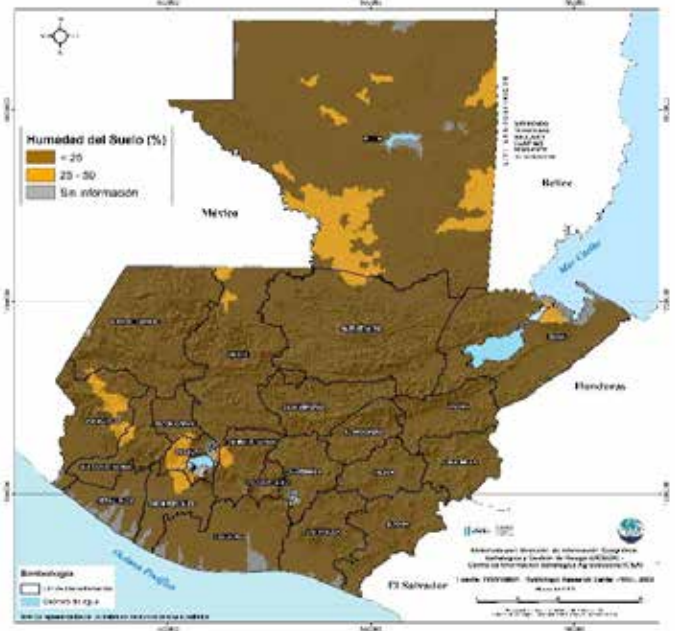
Fecha: 18 de marzo de 2022

Hora: 17:00

Humedad en el suelo

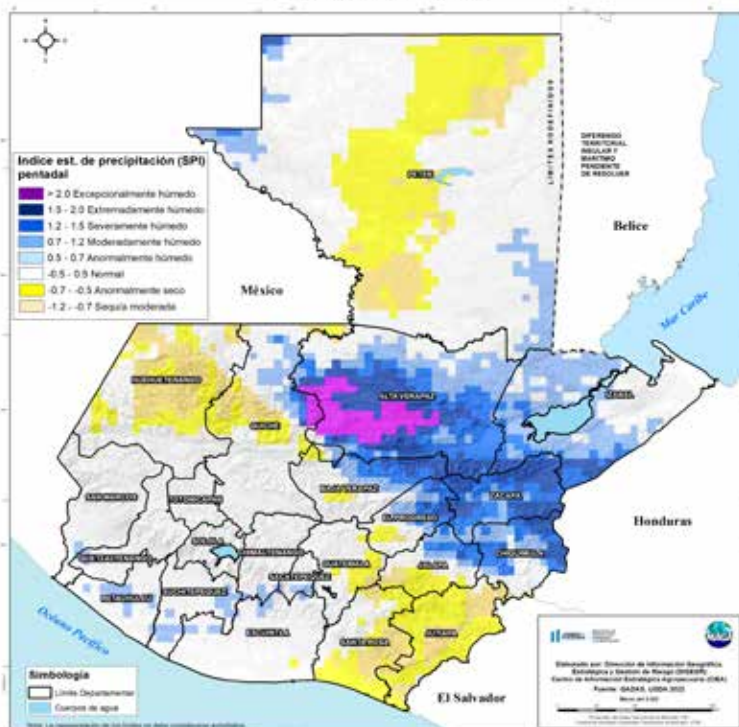
El efecto del viento, provoca reducción en la humedad en los suelos, afectando a los cultivos en suelos con texturas arcillosas, pues estos tienden a contraerse dañando las raíces de los cultivos. En el siguiente mapa se muestran las regiones con baja humedad (en color café). Es recomendable la utilización de riego para evitar daños a cultivos por el aumento de evapotranspiración (pérdida de agua por evaporación de suelo y planta) por las altas temperaturas de la época cálida.

Porcentaje de humedad del suelo 18 de marzo 2022, República de Guatemala



Condiciones de humedad y sequía

Índice estandarizado de precipitación (5 días) 15 de marzo 2022, República de Guatemala



El índice estandarizado de precipitación (SPI, por sus siglas en inglés), permite comprender la lluvia de los últimos cinco días (pentadías) comparándolos con el comportamiento de los acumulados de pentadía anteriores.

Según la última pentadía disponible en el sistema GADAS-USDA (al 15 de febrero), se reflejan condiciones de humedad de niveles moderado hasta excepcionales en el departamento de Izabal, este de Zacapa y de Petén, mientras que las condiciones de sequedad se pueden visualizar en Chimaltenango, Sacatepéquez, sur de Quiché y oeste de Petén.



CENTRO DE INFORMACIÓN ESTRATÉGICA AGROPECUARIA

Boletín No. 22

Fecha: 18 de marzo de 2022

Hora: 17:00

Regiones del Altiplano Central y Occidente										
	Nubosidad				Viento Km/h		Precipitación (mm)	Temperatura °C		
	Despejado	Pocas Nubes	Nubosidad Dispersa	Nublados Parciales	Totalmente Nublado	Proveniente		Velocidad	Mínima	Máxima
Sábado										
Mañana			*	*			calma		13 - 15	24 - 26
Tarde			*	*		norte	leve	lluvia	Occidental	
Noche		*	*			norte	leve/moderado	llovizna		
Domingo										
Mañana			*	*		norte	leve		12 - 14	27 - 29
Tarde			*	*		cambio a sur	leve/moderado	lluvia	Occidental	
Noche		*	*			norte	leve/moderado	llovizna		
Observaciones	Neblina al amanecer, abundante humedad, ambiente cálido y soleado, lluvias con actividad eléctrica mayores acumulados se esperan en horas de la tarde, viento del norte de ligero ocasionalmente moderado.									
Condiciones de sequía	Se registra sequía moderada durante los últimos 5 días en comparación al comportamiento previo, especialmente en Huehuetenango									



Región Caribe										
	Nubosidad				Viento Km/h		Precipitación (mm)	Temperatura °C		
	Despejado	Pocas Nubes	Nubosidad Dispersa	Nublados Parciales	Totalmente Nublado	Proveniente		Velocidad	Mínima	Máxima
Sábado										
Mañana				*		noroeste	leve		19 - 21	26-28
Tarde				*	*	noroeste	leve	lluvia con actividad eléctrica		
Noche				*	*	noroeste	leve	lluvia con actividad eléctrica		
Domingo										
Mañana				*	*	noroeste	leve	llovizna	19 - 21	28-30
Tarde			*	*		noroeste	leve	lluvia		
Noche			*	*		noroeste	leve	lluvia		
Observaciones	Neblina al amanecer con lloviznas en horas de la mañana. Abundante humedad durante el día, lluvias con actividad eléctrica para el fin de semana.									
Condiciones de humedad	Se registra condiciones de humedad de excepcional a severa durante los últimos 5 días en comparación al comportamiento previo, especialmente al oeste del departamento									



Región Franja Transversal del Norte										
	Nubosidad				Viento Km/h		Precipitación (mm)	Temperatura °C		
	Despejado	Pocas Nubes	Nubosidad Dispersa	Nublados Parciales	Totalmente Nublado	Proveniente		Velocidad	Mínima	Máxima
Sábado										
Mañana				*		nordeste	leve	llovizna	10-12	24-26
Tarde				*	*	nordeste	leve	lluvia con actividad eléctrica		
Noche			*	*		nordeste	leve	lluvia		
Domingo										
Mañana				*	*	nordeste	leve	llovizna leve	11-13	26-28
Tarde			*	*		nordeste	leve	lluvia		
Noche			*	*		nordeste	leve	lluvia		
Observaciones	Humedo y fresco en la noche y madrugada, neblina al amanecer, lluvias intermitentes durante el día con mayor intensidad en horas de la tarde.									
Condiciones de humedad	Se registra condiciones de humedad de excepcional a severa durante los últimos 5 días en comparación al comportamiento previo, especialmente en los departamentos de Alta Verapaz y norte de Baja Verapaz									



Región Pacífico										
	Nubosidad				Viento Km/h		Precipitación (mm)	Temperatura °C		
	Despejado	Pocas Nubes	Nubosidad Dispersa	Nublados Parciales	Totalmente Nublado	Proveniente		Velocidad	Mínima	Máxima
Sábado										
Mañana		*	*	*			calma		21-23	35-37
Tarde			*	*		suroeste	leve			
Noche	*					suroeste	calma			
Domingo										
Mañana		*	*	*			calma		20-22	34-36
Tarde			*	*		suroeste	leve			
Noche	*					suroeste	leve			
Condiciones de sequía	Se registra sequía moderada durante los últimos 5 días en comparación al comportamiento previo, especialmente en Jutiapa y Santa Rosa									





CENTRO DE INFORMACIÓN ESTRATÉGICA AGROPECUARIA

Boletín No. 22

Fecha: 18 de marzo de 2022

Hora: 17:00

Región Valles del Oriente										
	Nubosidad				Viento Km/h		Precipitación (mm)	Temperatura °C		
	Despejado	Pocas Nubes	Nubosidad Dispersa	Nublados Parciales	Totalmente Nublado	Proveniente		Velocidad	Mínima	Máxima
Sábado										
Mañana					*	nordeste	leve	llovizna	15 - 17	24 - 26
Tarde				*	*	nordeste	leve / moderado	lluvia	20 - 22	31 - 33
Noche			*	*		nordeste	leve	lluvia		
Domingo										
Mañana				*		nordeste	leve		14 - 16	27 - 29
Tarde			*	*		nordeste	leve	lluvia	20 - 22	38 - 40
Noche		*	*			nordeste	leve			
Observaciones	Neblina y lloviznas en zonas de montaña al amanecer. Ambiente caluroso, presencia de lluvias con actividad eléctrica en horas de la tarde y noche hacia el los lugares fronterizos a Honduras .Viento leve ocasionalmente moderado, siendo mas fuerte hacia las costas del departamento de Jutiapa									
Condiciones de humedad	Se registra condiciones de humedad de excepcional a severa durante los últimos 5 días en comparación al comportamiento previo, especialmente en Zacapa, este de El Progreso y norte de Chiquimula y Jalapa									



Región Bocacosta										
	Nubosidad				Viento Km/h		Precipitación (mm)	Temperatura °C		
	Despejado	Pocas Nubes	Nubosidad Dispersa	Nublados Parciales	Totalmente Nublado	Proveniente		Velocidad	Mínima	Máxima
Sábado										
Mañana					*	sur	leve		19-21	34-36
Tarde			*	*		suroeste	leve	lluvia con actividad eléctrica		
Noche		*	*			suroeste	leve			
Domingo										
Mañana			*	*		suroeste	leve		20-22	35-37
Tarde				*		suroeste	leve	lluvia con actividad eléctrica		
Noche		*	*				calma			
Observaciones	Incremento y desarrollo de nubosidad en horas de la tarde con lluvias y actividad eléctrica.									



Departamento de Petén										
	Nubosidad				Viento Km/h		Precipitación (mm)	Temperatura °C		
	Despejado	Pocas Nubes	Nubosidad Dispersa	Nublados Parciales	Totalmente Nublado	Proveniente		Velocidad	Mínima	Máxima
Sábado										
Mañana			*	*			calma		19 - 21	31 - 33
Tarde				*	*	nordeste	leve	lluvia con actividad eléctrica		
Noche			*	*		nordeste	leve	lloviznas		
Domingo										
Mañana				*		nordeste	leve		18 - 20	32 - 34
Tarde			*	*		nordeste	leve	lluvia ligera		
Noche	*		*			nordeste	leve			
Observaciones	Neblina al amanecer, mayores acumulados de lluvia se observan hacia el sur del departamento, despejados temporales en horas de la noche y madrugada del día domingo.									
Condiciones de sequía	Se registra sequía moderada durante los últimos 5 días en comparación al comportamiento previo, especialmente en los municipios de Sayaxché, San Benito, San Benito y Flores									





CENTRO DE INFORMACIÓN ESTRATÉGICA AGROPECUARIA

Boletín No. 22

Fecha: 18 de marzo de 2022

Hora: 17:00



Recomendaciones

Al sector agrícola

- ◆ Considerar que las altas temperaturas y la poca humedad en los suelos favorecen la proliferación de focos de incendios forestales y la formación de fenómenos de viento tipo torbellino.
- ◆ Cubrir el suelo con material orgánico (5 a 10 cm de grosor) para mantener el suelo húmedo.
- ◆ Aplicar productos fungicidas para prevención de roya del café, ya que en la transición de frío a cálido se cumplen con las condiciones ideales para la presencia de esta enfermedad por las altas temperaturas y humedad.



Al sector pecuario

- ◆ Construir reservorios que permitan el almacenamiento de agua para los animales.
- ◆ Evite que los animales caminen largas distancias para acceder a fuentes de agua o alimento.
- ◆ Prover áreas de sombra que protejan a los animales conforme la trayectoria del sol.

