

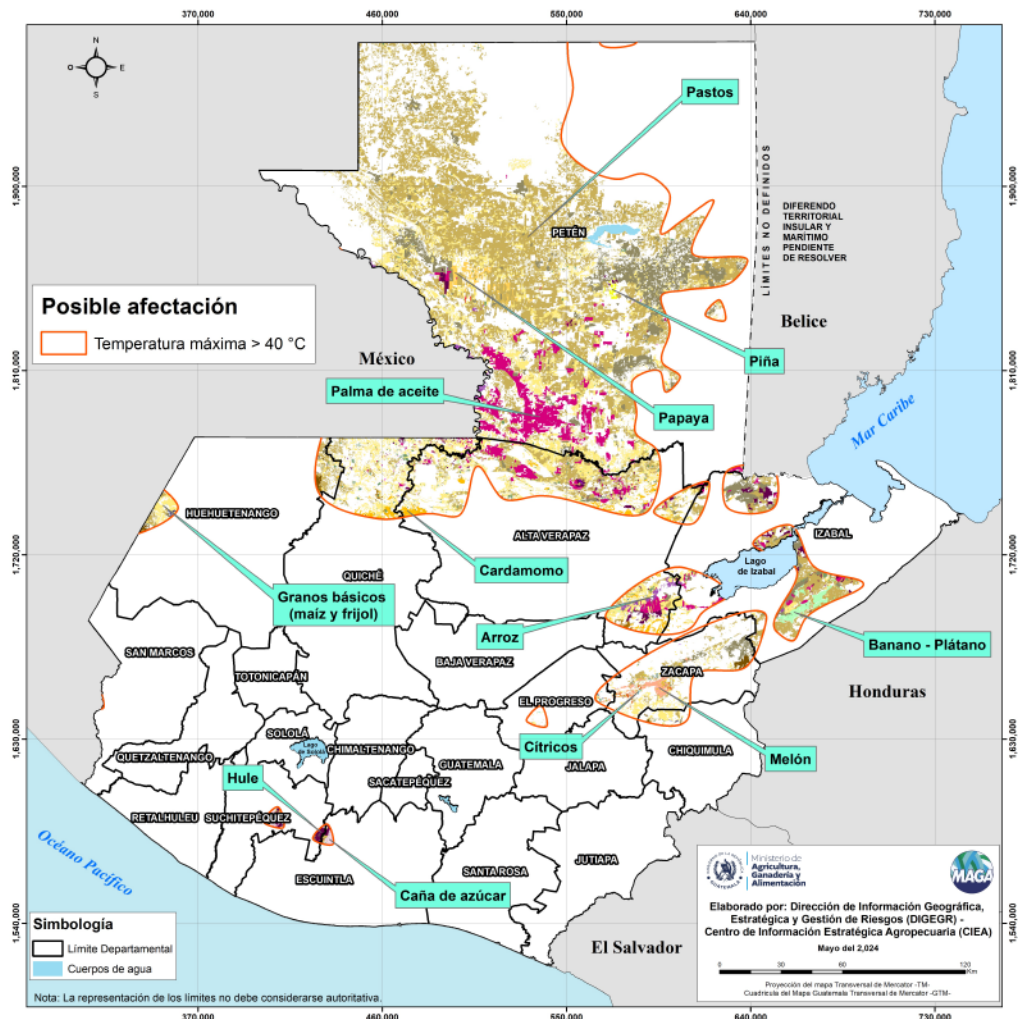
## Boletín Agrometeorológico del 10 al 13 de mayo de 2024

	Salida y puesta de sol			Fase Lunar
	Sábado	Domingo / Lunes		Sábado / Lunes
	Salida: 05:36	Salida: 05:36		Luna Nueva
	Puesta: 18:22	Puesta: 18:23		

De acuerdo al análisis agrometeorológico para este fin e inicio de semana, el Centro de Información Estratégica Agropecuaria identificó los cultivos expuestos a afectaciones por altas temperaturas. Las zonas expuestas pueden visualizarse en el siguiente mapa.

En estas áreas (58 municipios) el MAGA mantendrá monitoreo constante ante posibles afectaciones a cultivos (maíz, frijol, cítricos, cardamomo, melón, banano, arroz, papaya, piña, caña de azúcar, plátano, hule, palma de aceite y pastos), especialmente por altas temperaturas en los municipios de La Libertad, San Andrés, Sayaxché, San Francisco, Las Cruces, Santa Ana y San Luis del departamento de Petén; Ixcán de Quiché y Fray Bartolomé De Las Casas de Alta Verapaz.

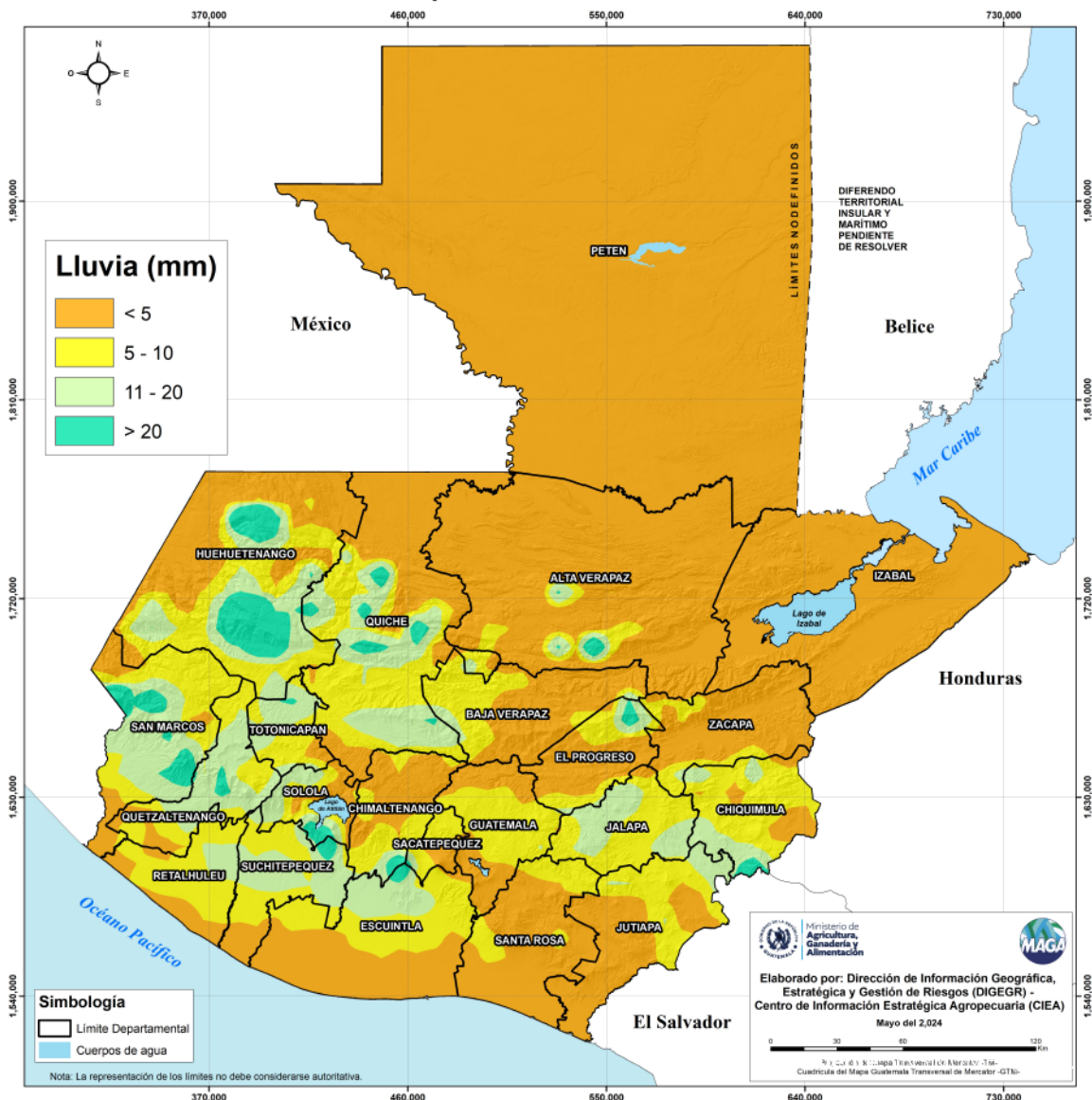
**Cultivos monitoreados por condiciones meteorológicas  
(10 al 13 de mayo 2024)**

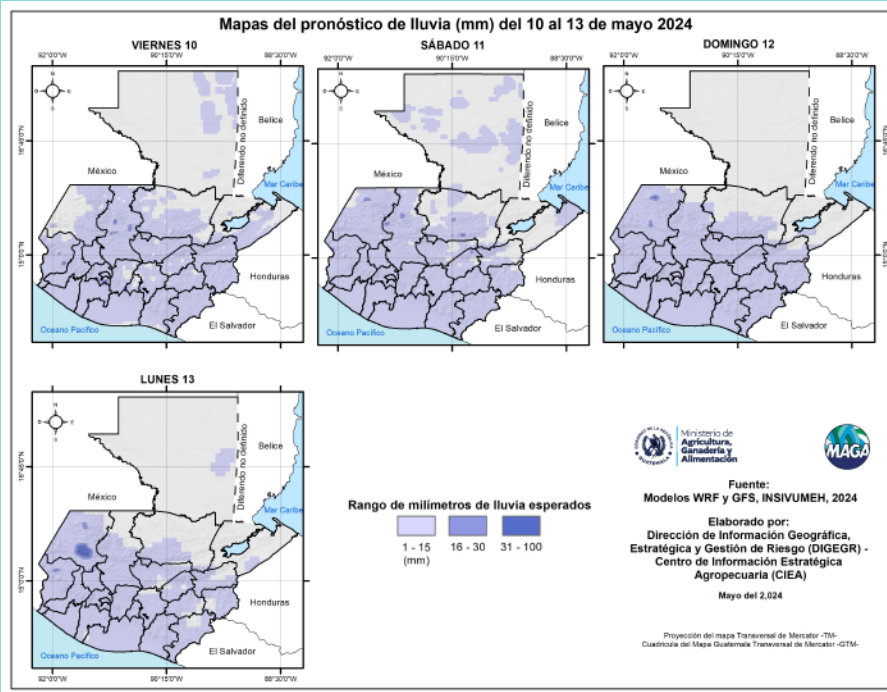


## Condiciones esperadas

Se espera un fin de semana caluroso y soleado, con presencia de lluvias, especialmente en las regiones de Bocacosta, Occidente, Altiplano Central y Valles de Oriente. Los mayores acumulados se anticipan los días sábado y domingo. Debido a las altas temperaturas y la humedad residual en el ambiente, es muy probable que se produzcan eventos locales severos de corta duración, especialmente en: Huehuetenango, San Marcos, Quetzaltenango, Totonicapán, Retalhuleu, Suchitepéquez, Chimaltenango y el sur del departamento de Guatemala.

### Pronóstico del acumulado de lluvia (mm) del 10 al 13 de mayo 2024 República de Guatemala



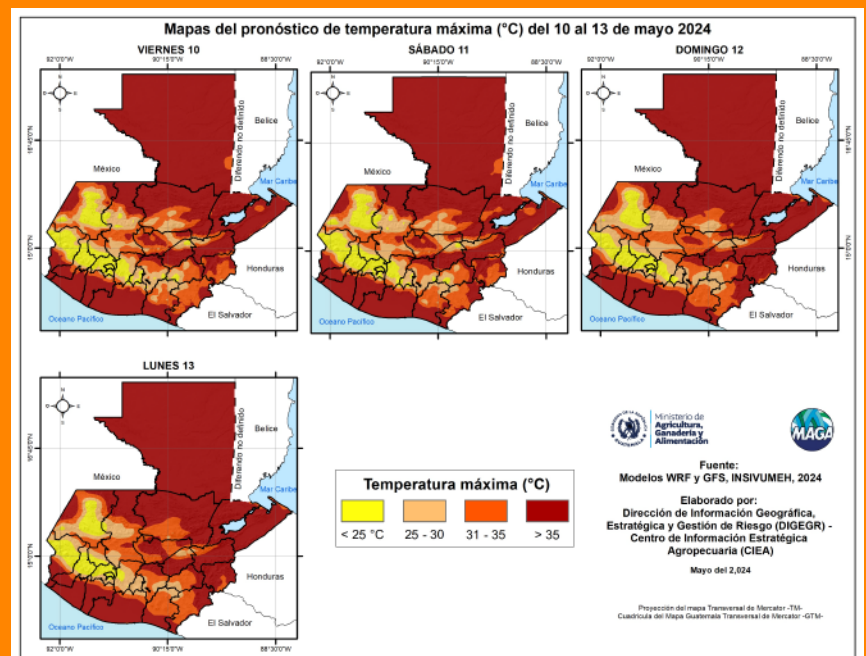


En los siguientes mapas se observa la posibilidad de lluvia de los siguientes días, los mayores acumulados se pueden presentar en los departamentos de Huehuetenango, San Marcos, Sololá y Totonicapán.

Fuente: INSIVUMEH, 2024.

Las altas temperaturas (> 42 °C) más importantes para esta semana se esperan en los municipios San Andrés, El Chal y La Libertad del departamento de Petén; Panzós de Alta Verapaz y San Jorge de Zacapa.

Fuente: INSIVUMEH, 2024.



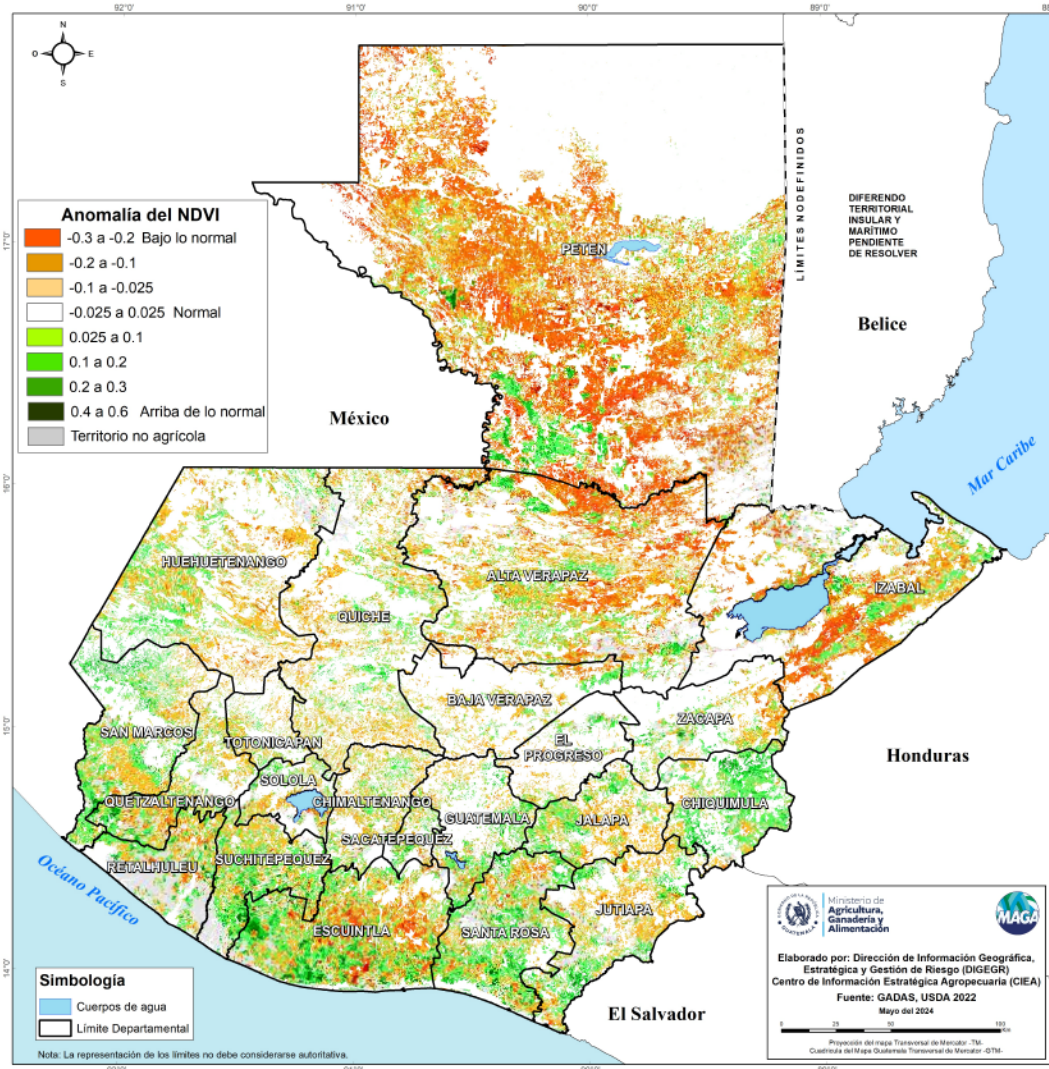


## Monitoreo de las condiciones vegetales

El Índice de Vegetación de Diferencia Normalizada (NDVI, por sus siglas en inglés), permite comprender la respuesta de la vegetación a las condiciones de sequedad o exceso de humedad (de forma semanal) comparándolos con el comportamiento del estado de vegetación en su registro histórico.

Según la última semana disponible en el sistema GADAS-USDA (al 07 de mayo) en territorios agrícolas, se presentan condiciones de estrés vegetal en niveles bajo lo normal principalmente en las regiones del Norte, Caribe, y Franja Transversal del Norte.

### Anomalía semanal del Índice de Vegetación de Diferencia Normalizada (NDVI) Al 07 de mayo del 2024 en territorios agrícolas. República de Guatemala







Ministerio de  
**Agricultura,  
Ganadería y  
Alimentación**

**DIRECCIÓN DE INFORMACIÓN  
GEOGRÁFICA, ESTRATÉGICA Y  
GESTIÓN DE RIESGOS - DIGEGR -**

**CENTRO DE INFORMACIÓN  
ESTRATÉGICA  
AGROPECUARIA**



Fecha: 10 de mayo de 2024

**BOLETÍN NO. 36**

Hora: 11:30 hrs.

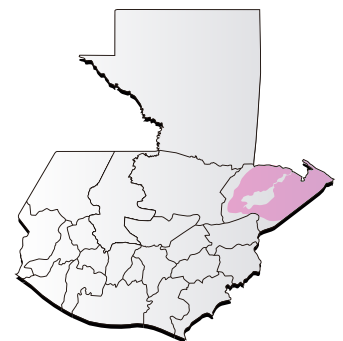


**Condiciones por regiones**

Región Franja Transversal del Norte								
	Nubosidad				Viento Km/h		Precipitación (mm)	Temperatura °C
	Despejado	Pocas Nubes	Nubosidad Dispersa	Nublados parciales a totales	Proveniente	Velocidad		
<b>Sábado - Lunes</b>								
Mañana		*	*		calma	Leve	Neblina	12 - 14
Tarde			*	*	noroeste	Leve	Lluvia y/o lloviznas con actividad eléctrica en especial sobre Quiché y Huehuetenango	29 - 32
Noche		*	*		calma	Leve		24 - 26
Observaciones	Neblina al amanecer. Ambiente cálido y soleado con lluvia sobre Quiché y Huehuetenango, es muy probable que se presenten eventos locales severos con posible caída de granizo.							



Región Caribe								
	Nubosidad				Viento Km/h		Precipitación (mm)	Temperatura °C
	Despejado	Pocas Nubes	Nubosidad Dispersa	Nublados parciales a totales	Proveniente	Velocidad		
<b>Sábado - Lunes</b>								
Mañana			*		noroeste	Leve	Neblina	24 - 26
Tarde			*	*	noroeste	Leve	Posibles lloviznas dispersas en especial para sábado y lunes	33 - 36
Noche			*		noroeste	Leve		28 - 30
Observaciones	Neblina al amanecer. Ambiente cálido y soleado con nubosidad dispersa alternando con nublados parciales acompañado de lloviznas y/o lloviznas con posible actividad eléctrica.							



**Condiciones por regiones**

Región Pacífico								
	Nubosidad				Viento Km/h		Precipitación (mm)	Temperatura °C
	Despejado	Pocas Nubes	Nubosidad Dispersa	Nublados parciales a totales	Proveniente	Velocidad		
<b>Sábado - Lunes</b>								
Mañana			*	*	Variable	Calma	Neblina Posibles lloviznas al amanecer del lunes	25 - 27
Tarde			*	*	Variable	Viento leve ocasionalmente moderado	Lluvia con actividad eléctrica	35 - 37
Noche			*	*	Variable	Viento leve ocasionalmente moderado	Lluvia con actividad eléctrica	28 - 30
Observaciones	Neblina en horas de la noche y madrugada, y lluvias por tardes y noches, los mayores acumulados se prevén hacia las costas de San Marcos, Escuintla, Retalhuleu y Suchitépéquez. Condiciones calurosas y soleadas durante el día. Es importante ejercer un control riguroso al realizar quemas agrícolas, especialmente debido a la escasa humedad ambiental, presencia de viento y altas temperaturas, que son factores importantes para la rápida propagación del fuego.							

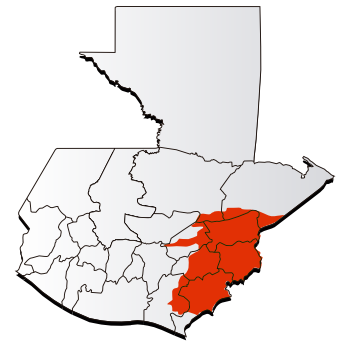


Región de Petén								
	Nubosidad				Viento Km/h		Precipitación (mm)	Temperatura °C
	Despejado	Pocas Nubes	Nubosidad Dispersa	Nublados parciales a totales	Proveniente	Velocidad		
<b>Sábado - Lunes</b>								
Mañana		*	*			Calma	Neblina	23 - 25
Tarde		*	*		noroeste	Leve		39 - 41
Noche		*	*			Calma	Neblina	33 - 35
Observaciones	Neblina al amanecer. Durante el fin de semana predominará el ambiente caluroso y soleado con muy baja posibilidad de lluvias.							

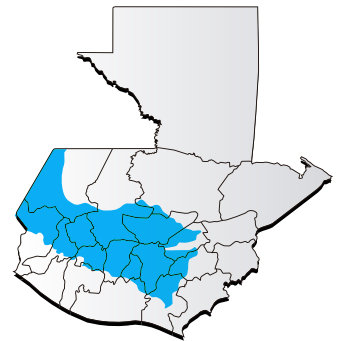


**Condiciones por regiones**

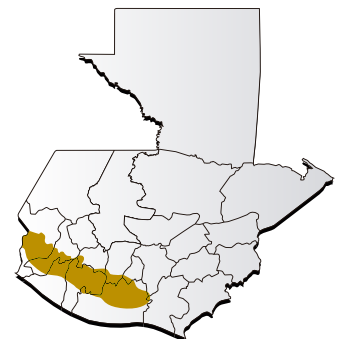
Región Valles del Oriente									
	Nubosidad				Viento Km/h		Precipitación (mm)	Temperatura °C	
	Despejado	Pocas Nubes	Nubosidad Dispersa	Nublados parciales a totales	Proveniente	Velocidad		Sur de Valles de Oriente	Cuenca del Motagua
<b>Sábado - Lunes</b>									
Mañana			*	*	Norte	Calma	Nebolina en zonas de montaña	21 - 23	27 - 29
Tarde			*	*	Nordeste	Leve	Lluvias y/o lloviznas con posible actividad eléctrica	32 - 34	42 - 44
Noche			*	*	Nordeste	Calma	Lluvias y/o lloviznas con posible actividad eléctrica	28 - 30	30 - 32
Observaciones	Nebolina en horas de la noche y madrugada. Durante los próximos días predominará el ambiente cálido y soleado con lluvias en horas de la tarde y noche en especial del sábado y domingo. Tomar en cuenta que los factores de altas temperaturas y la humedad residual en la atmósfera pueden ser factores importantes para que se presenten eventos extremos locales de corta duración con posible caída de granizo.								



Regiones del Altiplano Central y Occidente									
	Nubosidad				Viento Km/h		Precipitación (mm)	Temperatura °C	
	Despejado	Pocas Nubes	Nubosidad Dispersa	Nublados parciales a totales	Proveniente	Velocidad		Altiplano Central	Occidente
<b>Sábado - Lunes</b>									
Mañana			*	*	Norte	Calma	Nebolina	19 - 21	12 - 15
Tarde			*	*	sur	Leve	Lloviznas y/o lluvias dispersas con actividad eléctrica	29 - 31	27 - 32
Noche			*	*	Norte	Leve	Lloviznas y/o lluvias dispersas con actividad eléctrica	20 - 22	12 - 14
Observaciones	Nebolina y/o niebla al amanecer en zonas de montaña. Ambiente caluroso, soleado y húmedo con presencia de lloviznas y/o lloviznas acompañadas de actividad eléctrica por la tarde y parte de la noche. Viento leve. No se descarta la presencia de eventos locales severos (lluvias fuertes en un corto plazo acompañadas de actividad eléctrica y posible caída de granizo).								



Región Bocacosta									
	Nubosidad				Viento Km/h		Precipitación (mm)	Temperatura °C	
	Despejado	Pocas Nubes	Nubosidad Dispersa	Nublados parciales a totales	Proveniente	Velocidad			
<b>Sábado - Lunes</b>									
Mañana			*	*	suroeste	Leve	Nebolina	23 - 25	
Tarde			*	*	suroeste	Leve	Lluvias y/o lloviznas con actividad eléctrica	35 - 37	
Noche			*	*	suroeste	Leve	Lluvias y/o lloviznas con actividad eléctrica	25 - 27	
Observaciones	Nebolina en horas de la noche y madrugada con algunas lloviznas en zonas de montaña de bajas cantidades. Predominará el ambiente cálido y soleado con nubosidad dispersa alternando con nublados parciales a totales que generarán lluvias y/o lloviznas acompañadas de actividad eléctrica, esperando los mayores acumulados sobre la cadena volcánica.								







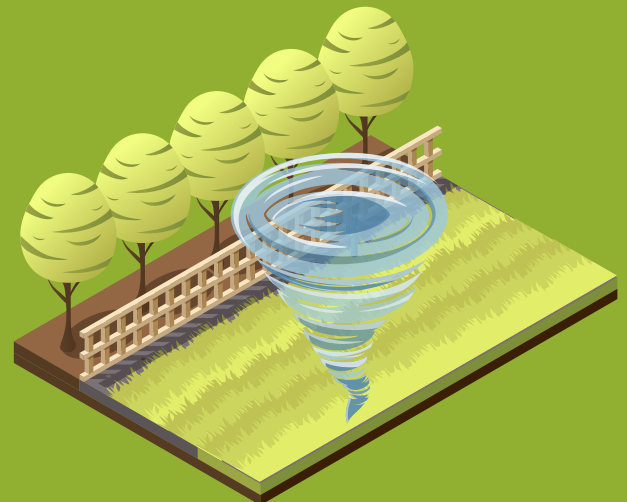
## Recomendaciones Sector Agrícola

- ★ Dejar el rastrojo o material vegetal de la cosecha anterior sobre la superficie de suelo, para el manejo de la humedad y evitar la erosión.



- ★ Emplear prácticas de conservación de suelos, tales como barreras de piedras acomodadas en terrenos con alta pendiente.

- ★ Considerar que las altas temperaturas y la poca humedad en los suelos favorecen la proliferación de focos de incendios forestales y la formación de fenómenos de viento tipo torbellino.





Ministerio de  
**Agricultura,  
Ganadería y  
Alimentación**

**DIRECCIÓN DE INFORMACIÓN  
GEOGRÁFICA, ESTRATÉGICA Y  
GESTIÓN DE RIESGOS - DIGEGR -**

**CENTRO DE INFORMACIÓN  
ESTRATÉGICA  
AGROPECUARIA**



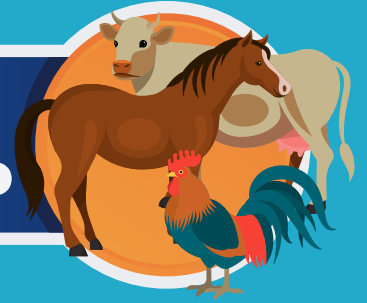
Fecha: 10 de mayo de 2024

**BOLETÍN NO. 36**

Hora: 11:30 hrs.

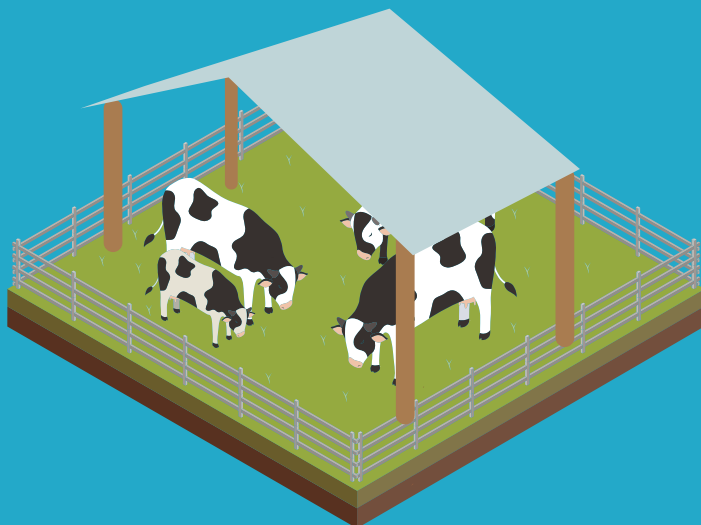
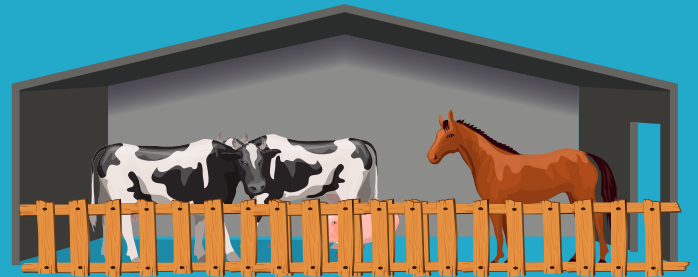


## Recomendaciones Sector Pecuario



- ★ Proporcionar bebederos limpios y adicionales para hidratación de los animales.

- ★ Mantener ventilación adecuada a los corrales para evitar asfixia.



- ★ Mantener el ganado bajo sombra en los días con exceso de calor.