

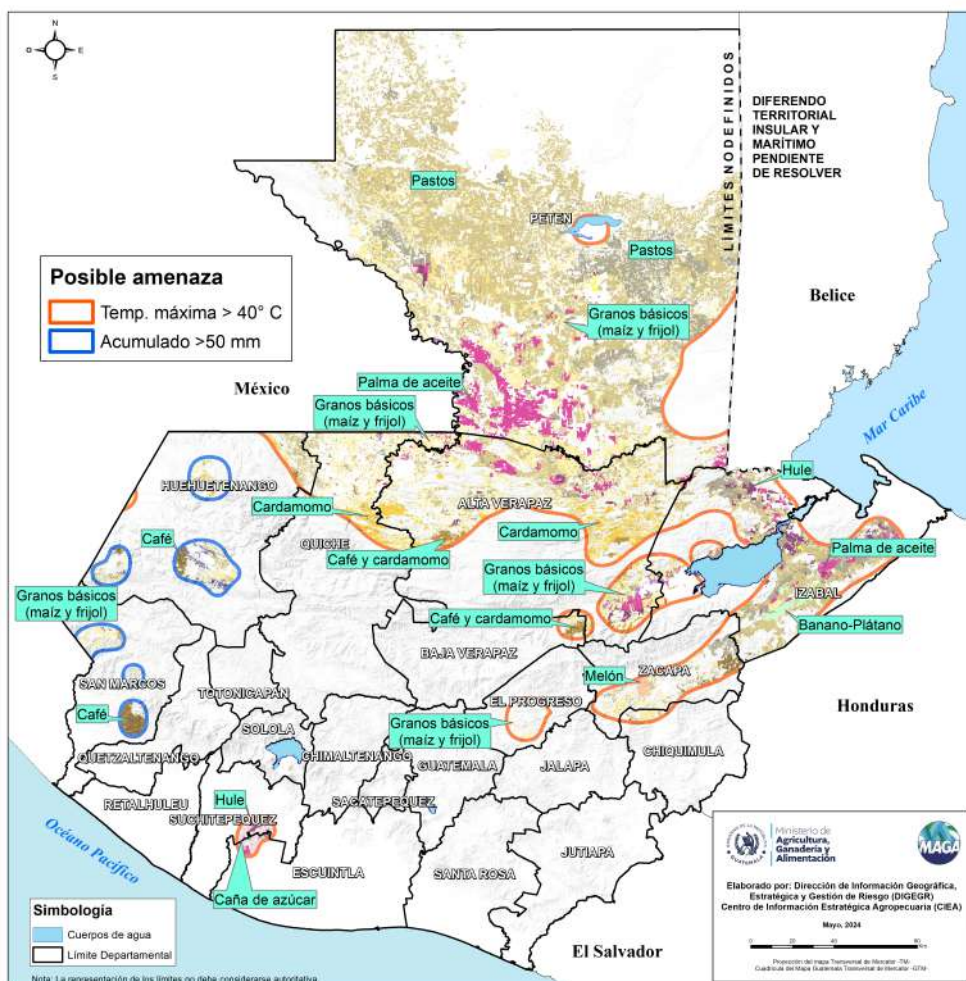
## Boletín Agrometeorológico del 13 al 17 de mayo de 2024

	Salida y puesta de sol				Fase Lunar		
	Lunes	Martes	Miércoles/ Viernes		Lunes/ Martes	Miércoles	Jueves/ Viernes
	Salida: 05:36	Salida: 05:35	Salida: 05:35		Luna Nueva	Luna Nueva a Cuarto Creciente	Cuarto Creciente
Puesta: 18:23	Puesta: 18:23	Puesta: 18:23					

De acuerdo al análisis agrometeorológico para esta semana, el Centro de Información Estratégica Agropecuaria identificó los cultivos expuestos a daños por las amenazas de altas temperaturas y acumulados de lluvia importantes. Las zonas expuestas pueden visualizarse en el siguiente mapa.

En estas áreas (91 municipios) el MAGA mantendrá monitoreo constante ante posibles daños a cultivos (maíz, frijol, café, cardamomo, palma de aceite, hule, banano y pastos), especialmente por amenaza de altas temperaturas en los municipios de San Francisco, San Benito, San Andrés, Santa Ana, Las Cruces, Sayaxché y La Libertad del departamento de Petén; San Jorge del departamento de Zacapa e Ixcán en Quiché. Y por acumulados de lluvia arriba de 50 mm en los municipios de Chiantla, Cuilco, Todos Santos Cuchumatán y Nentón en Huehuetenango y Nuevo Progreso del departamento de San Marcos.

**Cultivos monitoreados por condiciones meteorológicas  
(13 al 17 de mayo 2024)**

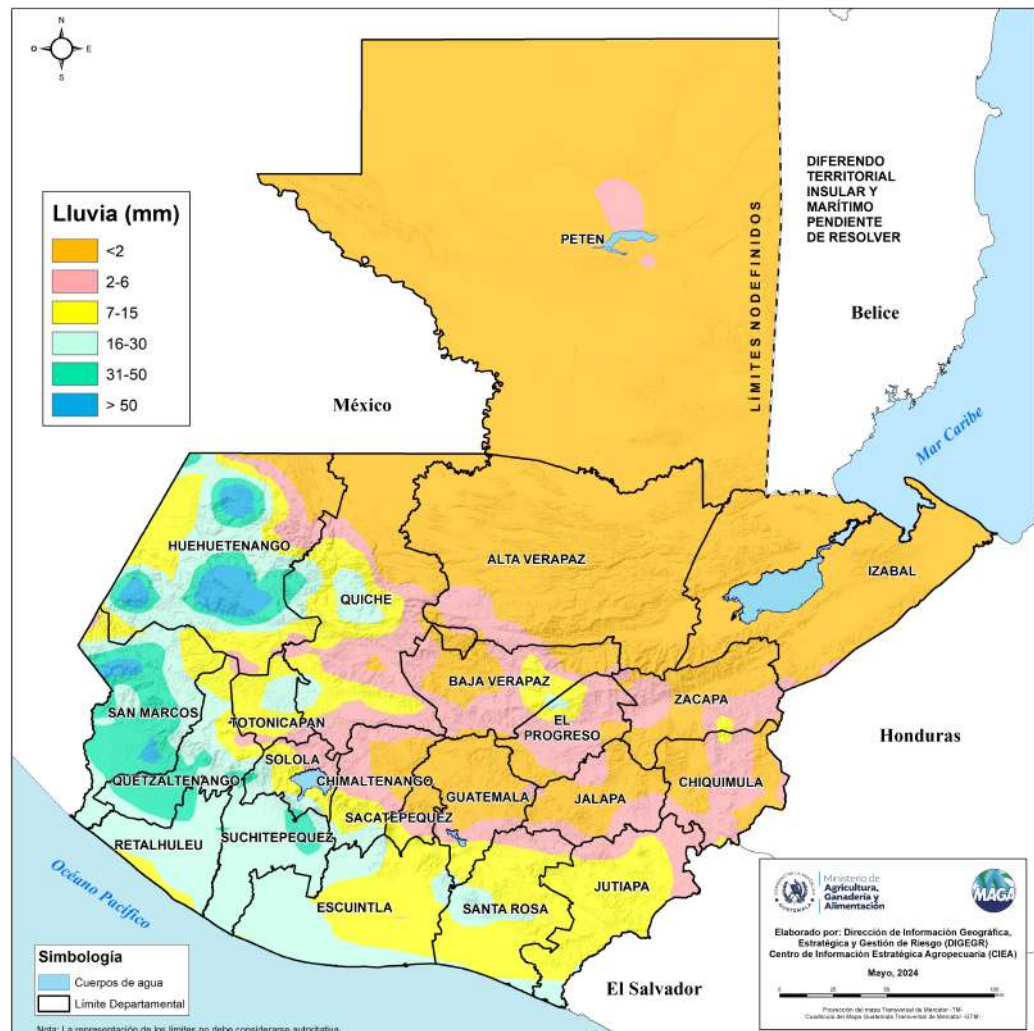


## Condiciones esperadas

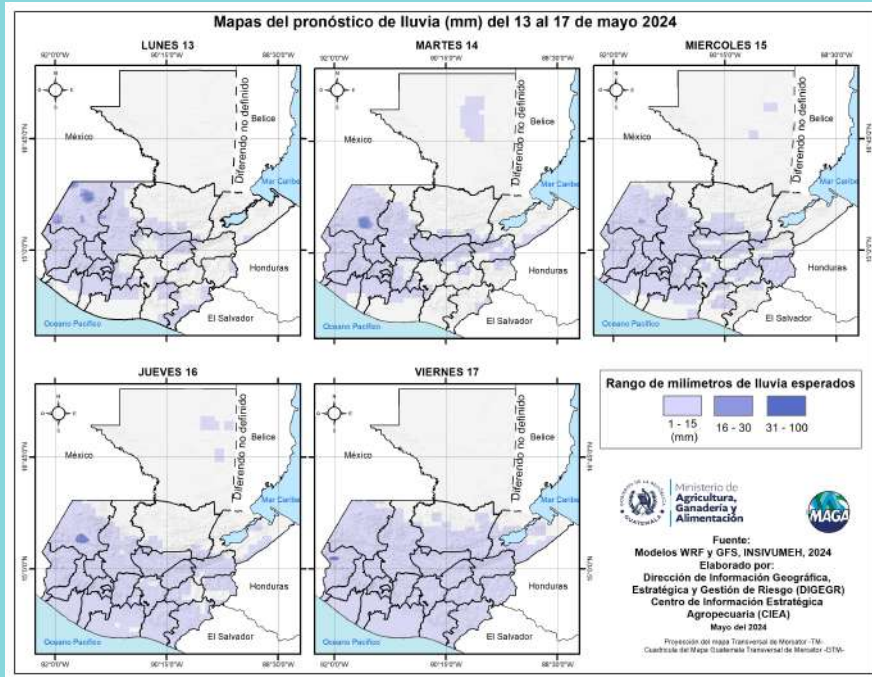
Durante la semana se prevé la entrada de abundante inestabilidad desde el océano Pacífico y México por lo que provocará acumulados de precipitaciones significativas, en varias regiones: Occidente, Bocacosta, Altiplano Central y Pacífico. Sin embargo, las altas temperaturas persistirán en todo el territorio nacional y la humedad en la atmósfera, podría dar lugar a eventos convectivos, locales, severos y de corta duración. Estos eventos podrían ser perjudiciales debido a su intensidad y distribución irregular, podrían ir acompañados de actividad eléctrica e incluso caída de granizo.

Es importante tener en cuenta que se observa suficiente inestabilidad en el océano Pacífico, lo que aumenta la posibilidad de que en los próximos días se forme un posible sistema tropical en dicha cuenca. Esto podría resultar en la continuidad de lluvias sobre los departamentos fronterizos con México.

**Pronóstico de acumulado de lluvia (mm) del 13 al 17 de mayo 2024  
República de Guatemala**





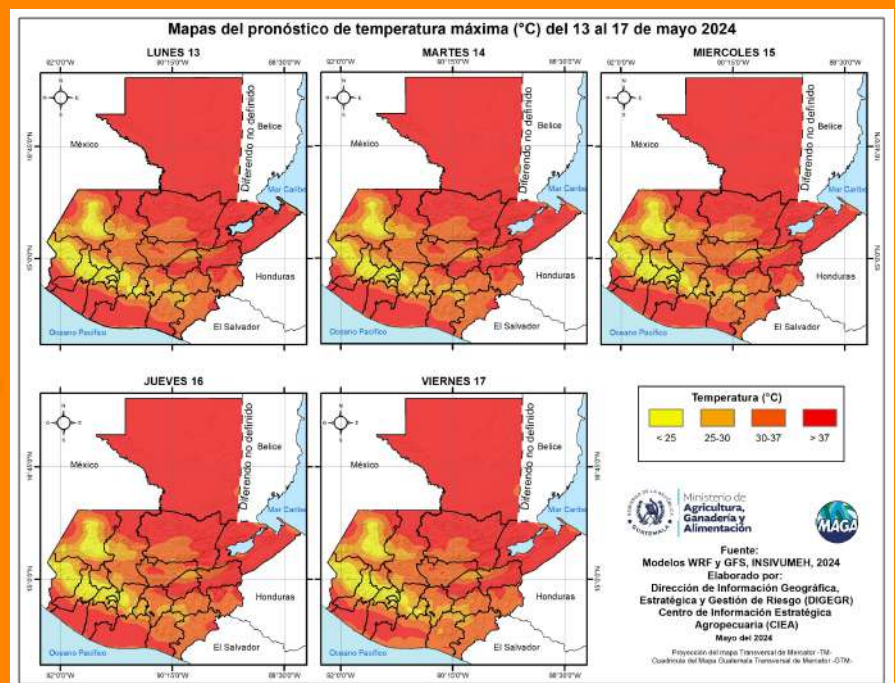


En los siguientes mapas se observa la posibilidad de lluvia, los mayores acumulados se pueden presentar en los departamentos de Huehuetenango, San Marcos y Quetzaltenango.

Fuente: INSIVUMEH, 2024.

Las altas temperaturas (> 40 °C) más importantes para esta semana se esperan en los municipios San Francisco (43° C), San Benito (43.5°) del departamento de Petén; San Jorge (43.4°) en el departamento de Zacapa e Ixcán (43.1°C) de Quiché.

Fuente: INSIVUMEH, 2024.





Ministerio de  
**Agricultura,  
Ganadería y  
Alimentación**

**DIRECCIÓN DE INFORMACIÓN  
GEOGRÁFICA, ESTRATÉGICA Y  
GESTIÓN DE RIESGOS - DIGEGR -**

**CENTRO DE INFORMACIÓN  
ESTRATÉGICA  
AGROPECUARIA**



Fecha: 13 de mayo de 2024

**BOLETÍN NO. 37**

Hora: 14:30 hrs.



## Monitoreo del estrés de cultivos

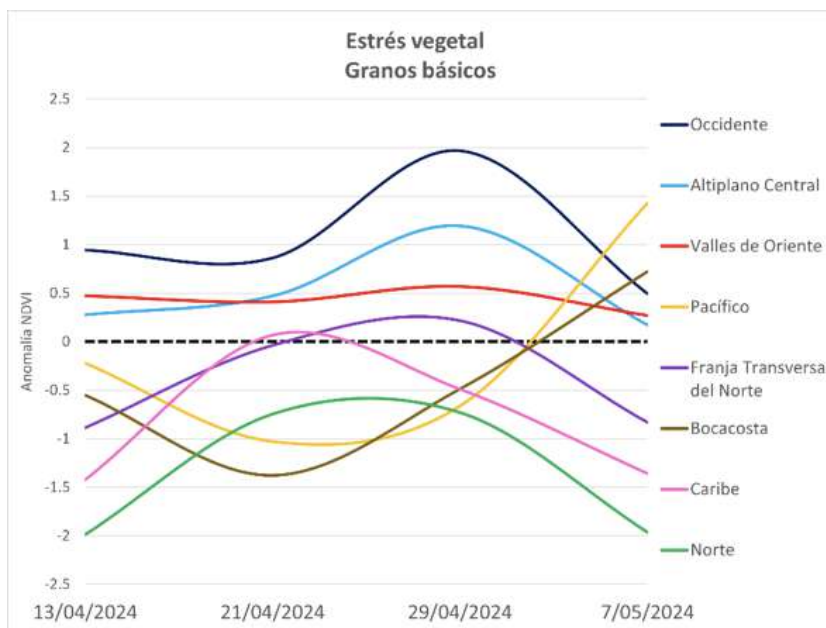
A continuación, se presenta el monitoreo del estrés vegetal realizado semanalmente durante las últimas 4 semanas (hasta el 07 de mayo) en algunos cultivos identificados en la Determinación de Uso de la Tierra al año 2020, de importancia para la temporada actual.

En las gráficas se reflejan las condiciones de salud con valores entre 3.0 a 0.5 de anomalía representando condiciones desde excelente a favorables; entre 0.5 y -0.5 se identifican condiciones normales; y consecutivamente los valores inferiores a -0.5 son condiciones de estrés desde indicios a estrés relevante. Por su parte los mapas muestran la condición de uno o varios cultivos comparados a nivel municipal.

### Granos básicos (maíz y frijol)

Las condiciones monitoreadas reflejan que de forma generalizada han aumentado las condiciones de estrés vegetal principalmente en las regiones del Norte, Caribe y Franja Transversal del Norte e importante mejoría en las regiones del Pacífico y Bocacosta. Por su parte los municipios que presentaron algún problema por estrés relevante en granos básicos fueron:

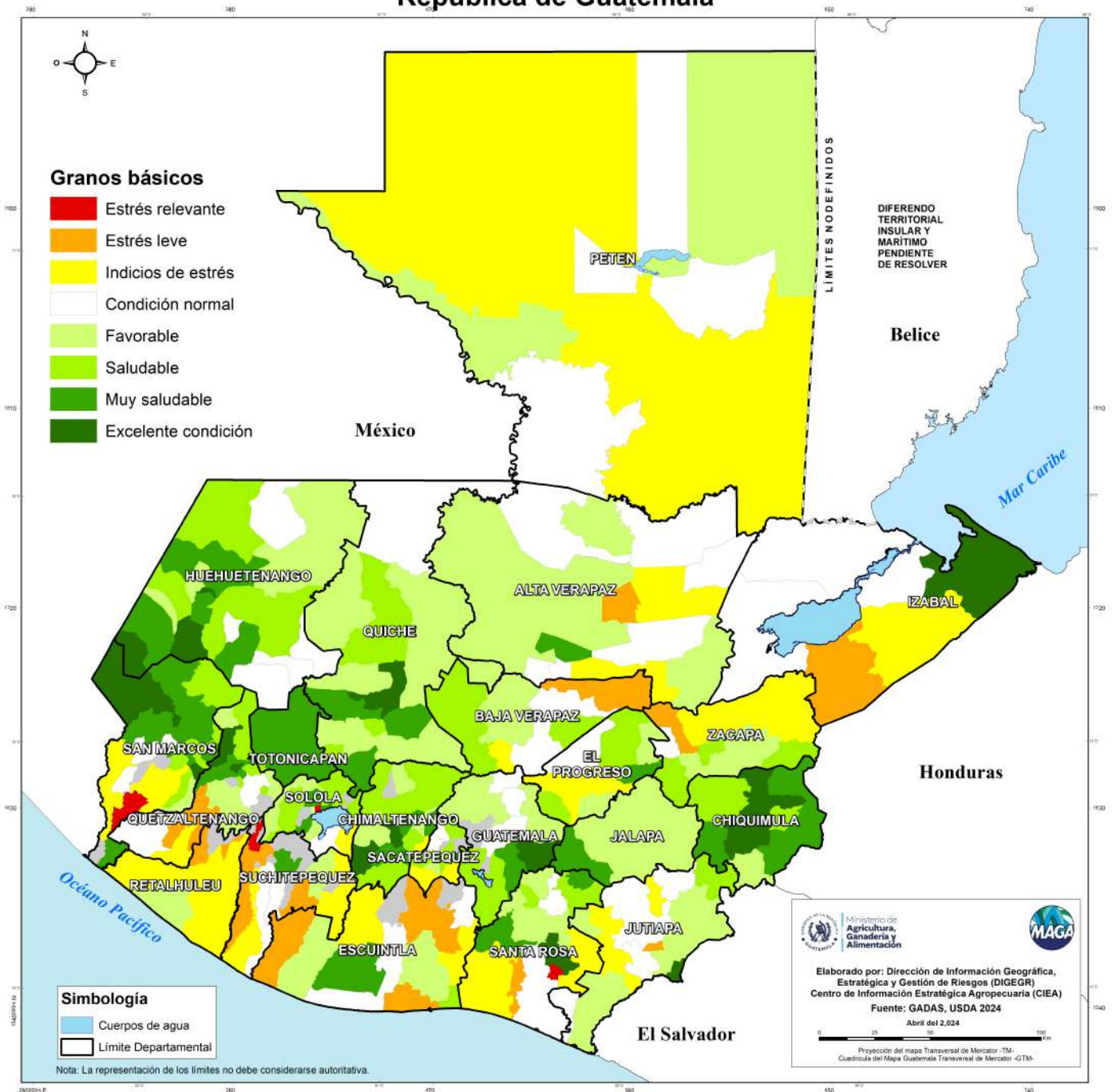
Departamento	Municipio
Sololá	San Marcos La Laguna
San Marcos	Pajapita
Santa Rosa	San Juan Tecuaco
	Guazacapán
Suchitepéquez	San Francisco Zapotitlán
	Cuyotenango
	San José La Máquina
Alta Verapaz	Lanquín
Izabal	Los Amates
Quetzaltenango	Flores Costa Cuca
Escuintla	Escuintla



Fuente: GADAS-USDA, 2024



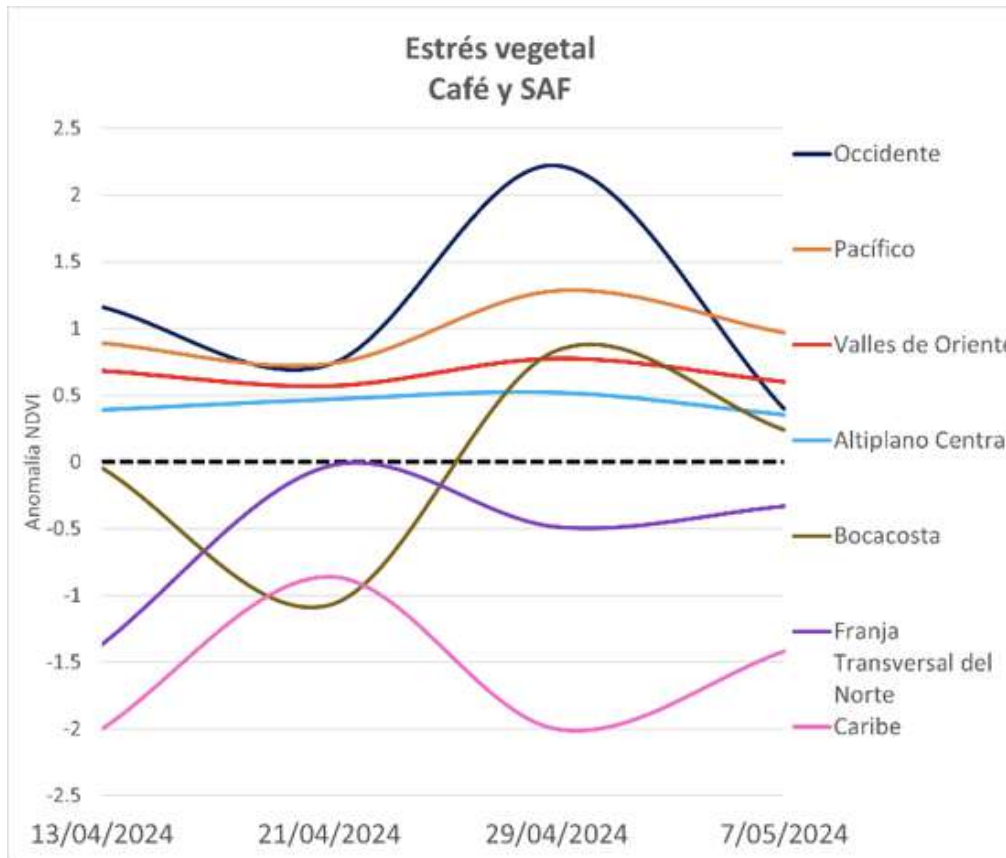
**Condición de la vegetación a nivel municipal al 29 de abril del 2024 en grano básicos (maíz y frijol).  
República de Guatemala**



## Café y Sistemas Agroforestales

Las condiciones monitoreadas reflejan que de forma generalizada han mejorado las condiciones en la vegetación principalmente en las regiones de Franja Transversal del Norte y Caribe. Por su parte los municipios que presentaron algún problema por estrés relevante en café fueron:

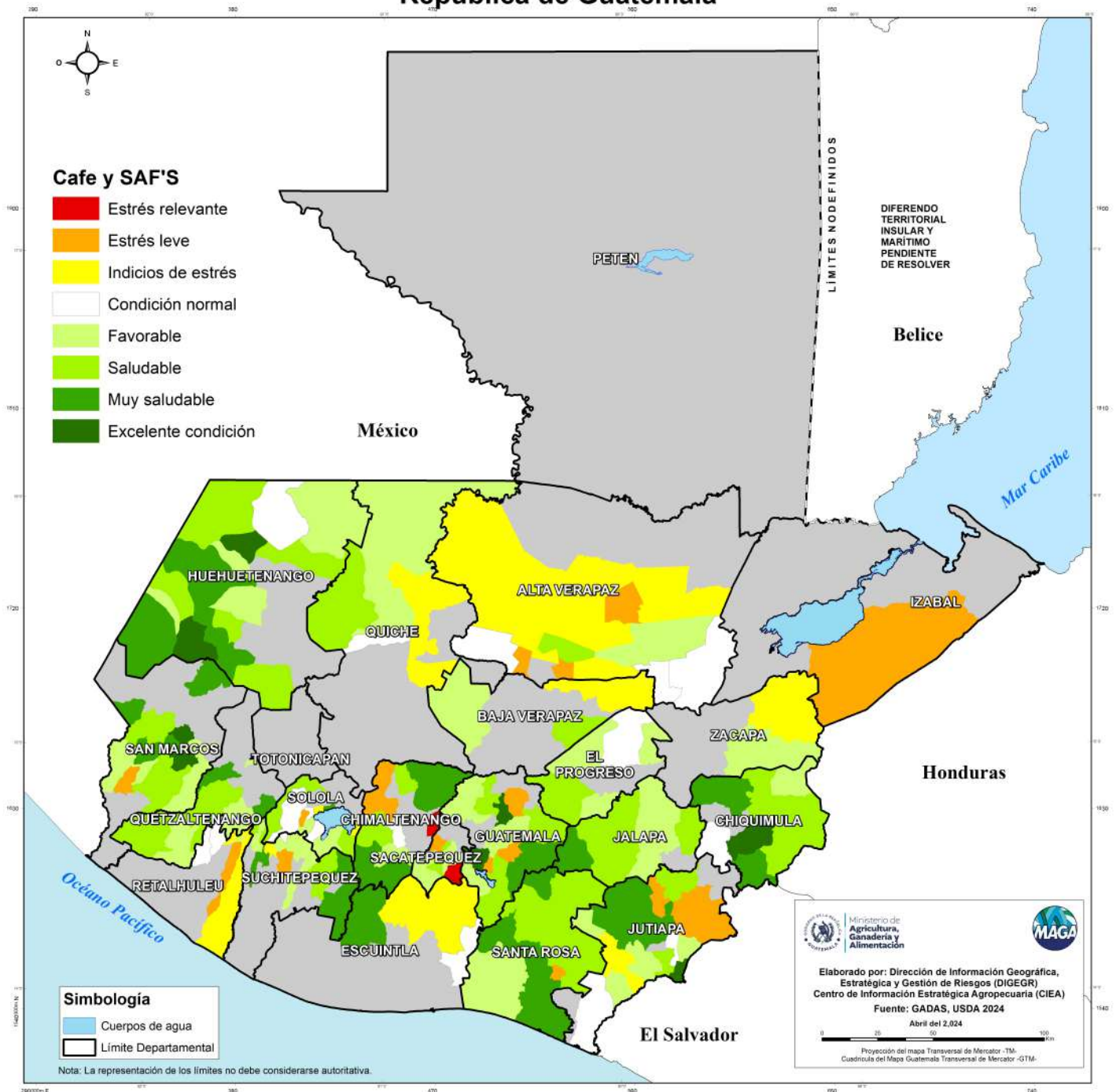
Departamento	Municipio
Chimaltenango	El Tejar
Sacatepéquez	Santa María de Jesús
Alta Verapaz	Lanquín
Guatemala	Petapa



Fuente: GADAS-USDA, 2024



**Condición de la vegetación a nivel municipal al 29 de  
abril del 2024 en Cafe y SAF'S.  
República de Guatemala**





Ministerio de  
**Agricultura,  
Ganadería y  
Alimentación**

**DIRECCIÓN DE INFORMACIÓN  
GEOGRÁFICA, ESTRATÉGICA Y  
GESTIÓN DE RIESGOS - DIGEGR -**

**CENTRO DE INFORMACIÓN  
ESTRATÉGICA  
AGROPECUARIA**



Fecha: 13 de mayo de 2024

**BOLETÍN NO. 37**

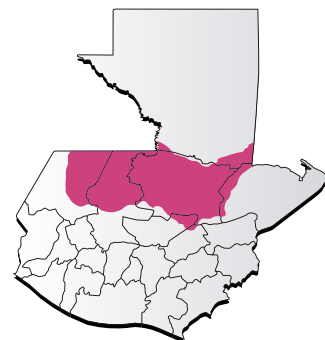
Hora: 14:30 hrs.



**Condiciones por regiones**

**Región Franja Transversal del Norte**

Región Franja Transversal del Norte								
	Nubosidad				Viento Km/h		Precipitación (mm)	Temperatura °C
	Despejado	Pocas Nubes	Nubosidad Dispersa	Nublados parciales a totales	Proveniente	Velocidad		
<b>Lunes - Viernes</b>								
Mañana			*		noroeste	Leve	Neblina y/ o niebla	18 - 20
Tarde			*	*	noroeste	Leve	Posibles lloviznas dispersas en bajas cantidades en especial para final de semana	33 - 35
Noche			*		noroeste	Leve		26 - 28
Observaciones	Presencia de neblina y/o niebla. Ambiente cálido y soleado con presencia de algunas lloviznas dispersas.							



**Región Caribe**

Región Caribe								
	Nubosidad				Viento Km/h		Precipitación (mm)	Temperatura °C
	Despejado	Pocas Nubes	Nubosidad Dispersa	Nublados parciales a totales	Proveniente	Velocidad		
<b>Lunes - Viernes</b>								
Mañana			*		noroeste	Leve	Neblina	25 - 27
Tarde			*	*	noroeste	Leve	Posibles lloviznas dispersas en bajas cantidades	34 - 36
Noche			*		noroeste	Leve		30 - 32
Observaciones	Neblina al amanecer. Ambiente cálido y soleado con algunas lloviznas en bajas cantidades para los días lunes, jueves y viernes, precipitaciones que podrían no superar los 5 milímetros diarios.							



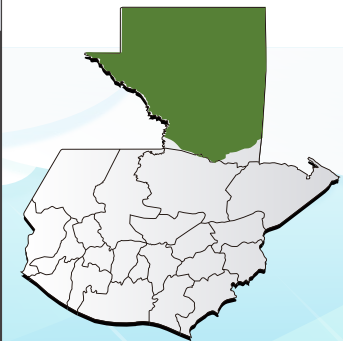


**Condiciones por regiones**

Región Pacífico								
	Nubosidad				Viento Km/h		Precipitación (mm)	Temperatura °C
	Despejado	Pocas Nubes	Nubosidad Dispersa	Nublados parciales a totales	Proveniente	Velocidad		
<b>Lunes - Viernes</b>								
Mañana			*	*	Variable	Calma	Neblina. Posibles lloviznas al amanecer del lunes	25 - 27
Tarde			*	*	Variable	Leve	Lluvia con actividad eléctrica	35 - 37
Noche			*	*	Variable	Leve	Lluvia con actividad eléctrica	28 - 30
Observaciones	Neblina en horas de la noche y madrugada. Condiciones calurosas, húmedas e inestables con un ambiente con humo a los alrededores y nubosidad dispersa alternando con nublados parciales con lluvias especialmente en horas de la tarde y noche en especial sobre Escuintla, Retalhuleu, Suchitepéquez y San Marcos. Es importante que en el caso de las quemas agrícolas, deben controlarse de forma rigurosa por la presencia de viento y altas temperaturas, ya que podrían propiciar la rápida propagación del fuego.							

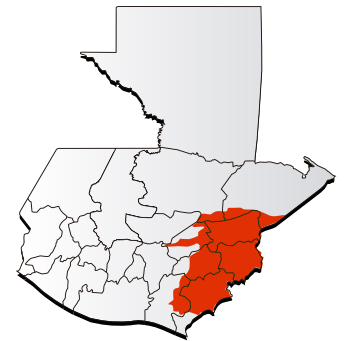


Región de Petén								
	Nubosidad				Viento Km/h		Precipitación (mm)	Temperatura °C
	Despejado	Pocas Nubes	Nubosidad Dispersa	Nublados parciales a totales	Proveniente	Velocidad		
<b>Lunes - Viernes</b>								
Mañana		*	*			Calma	Neblina	25 - 27
Tarde		*	*	*	noroeste	Leve	Lluvias dispersas al oeste del departamento	41 - 43
Noche		*	*		noroeste	Leve		30 - 32
Observaciones	Neblina al amanecer. Condiciones cálidas y soleadas, con algunas lloviznas dispersas al oeste del departamento de Petén.							

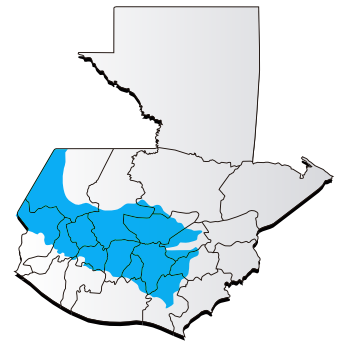


**Condiciones por regiones**

Región Valles del Oriente									
	Nubosidad				Viento Km/h		Precipitación (mm)	Temperatura °C	
	Despejado	Pocas Nubes	Nubosidad Dispersa	Nublados parciales a totales	Proveniente	Velocidad		Sur de Valles de Oriente	Cuenca del Motagua
<b>Lunes - Viernes</b>									
Mañana			*	*	Norte	Calma	Neblina al amanecer en zonas de montaña	23 - 25	27 - 29
Tarde			*	*	Nordeste	Leve	Lloviznas dispersas en especial para inicios de semana en zonas de montaña	33 - 36	42 - 44
Noche			*	*	Nordeste	Calma	Neblina	29 - 31	30 - 32
Observaciones	Posible neblina al amanecer con algunas lloviznas en zonas de montaña. Para la semana las condiciones predominarán calurosas y soleadas. Se prevén lloviznas dispersas para inicios de semana, a pesar de ello no se descartan eventos locales severos de corta duración con posible caída de granizo durante la semana, asociadas a la humedad residual en el ambiente y altas temperaturas.								



Regiones del Altiplano Central y Occidente									
	Nubosidad				Viento Km/h		Precipitación (mm)	Temperatura °C	
	Despejado	Pocas Nubes	Nubosidad Dispersa	Nublados parciales a totales	Proveniente	Velocidad		Altiplano Central	Occidente
<b>Lunes - Viernes</b>									
Mañana			*	*	Norte	Calma	Neblina o niebla Posibles lloviznas al amanecer en zonas de montaña	19 - 21	11 - 16
Tarde			*	*	sur	Leve	Lloviznas y/o lluvias con actividad eléctrica con acumulados por arriba de los 100 mm diarios hacia los departamentos fronterizos con México	30 - 32	27 - 33
Noche			*	*	sur	Calma	Neblina. Lloviznas y/o lluvias con actividad eléctrica en especial sobre el occidente	21 - 23	10 - 19
Observaciones	Neblina o niebla en horas de la noche y madrugada. Predominará el ambiente caluroso, soleado y húmedo con presencia de lluvias y/o lloviznas acompañadas de actividad eléctrica. Los acumulados más fuertes se prevén sobre los departamentos fronterizos con México. Viento leve. Tomar en cuenta que por los factores meteorológicos predominantes de esta semana (altas temperaturas y humedad en el ambiente) No se descarta la presencia de eventos locales severos de lluvias fuertes en un corto plazo acompañadas de actividad eléctrica y posible caída de granizo.								



Región Bocacosta									
	Nubosidad				Viento Km/h		Precipitación (mm)	Temperatura °C	
	Despejado	Pocas Nubes	Nubosidad Dispersa	Nublados parciales a totales	Proveniente	Velocidad			
<b>Lunes - Viernes</b>									
Mañana			*	*	suroeste	Calma	Neblina o niebla	27 - 28	
Tarde			*	*	suroeste	Leve	Lluvias y/o lloviznas con actividad eléctrica	36 - 38	
Noche			*	*	suroeste	Leve	Lluvias y/o lloviznas con actividad eléctrica	29 - 32	
Observaciones	Neblina o niebla en horas de la noche y madrugada con algunas lloviznas en zonas de montaña de bajas cantidades. Predominará el ambiente cálido húmedo e inestable con lluvias moderadas a fuertes y actividad eléctrica. Tomar en cuenta que asociado a la humedad residual en la atmósfera y las altas temperaturas no se descarta la presencia de eventos locales severos de corta duración.								

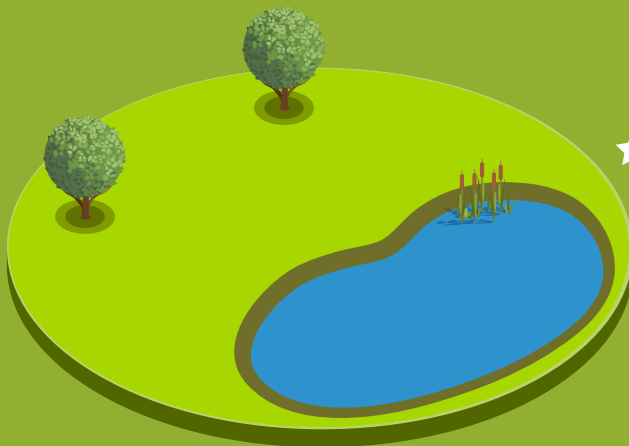






## Recomendaciones Sector Agrícola

- ★ Emplear prácticas de conservación de suelo tales como siembra en curvas de nivel, barreras muertas de piedras acomodadas, abonos verdes, adición de materia orgánica al suelo.



- ★ Implementar sistemas de captación de agua de lluvia para prevenir el riesgo a la sequía agrícola, así como para otros usos en el manejo agronómico del cultivo.

- ★ Dejar el rastrojo o material vegetal de la cosecha anterior sobre la superficie de suelo, para el manejo de la humedad y evitar la erosión.





Ministerio de  
**Agricultura,  
Ganadería y  
Alimentación**

**DIRECCIÓN DE INFORMACIÓN  
GEOGRÁFICA, ESTRATÉGICA Y  
GESTIÓN DE RIESGOS - DIGEGR -**

**CENTRO DE INFORMACIÓN  
ESTRATÉGICA  
AGROPECUARIA**



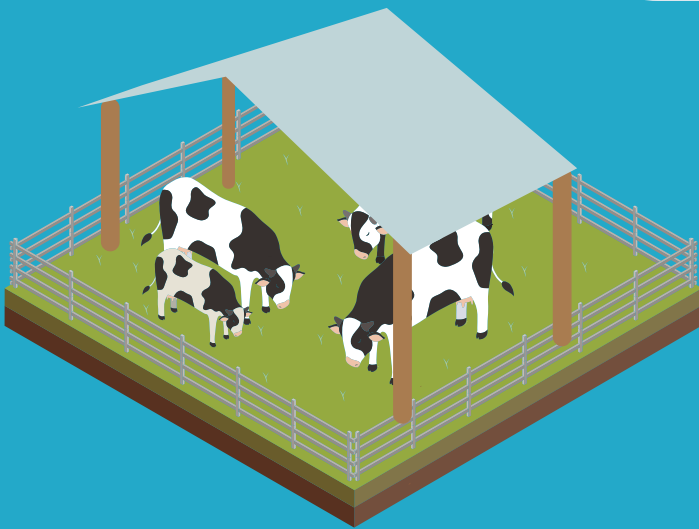
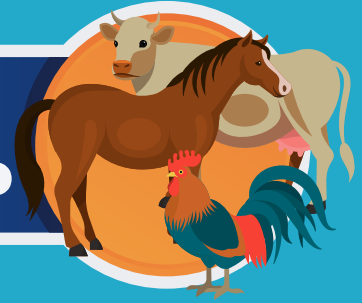
Fecha: 13 de mayo de 2024

**BOLETÍN NO. 37**

Hora: 14:30 hrs.

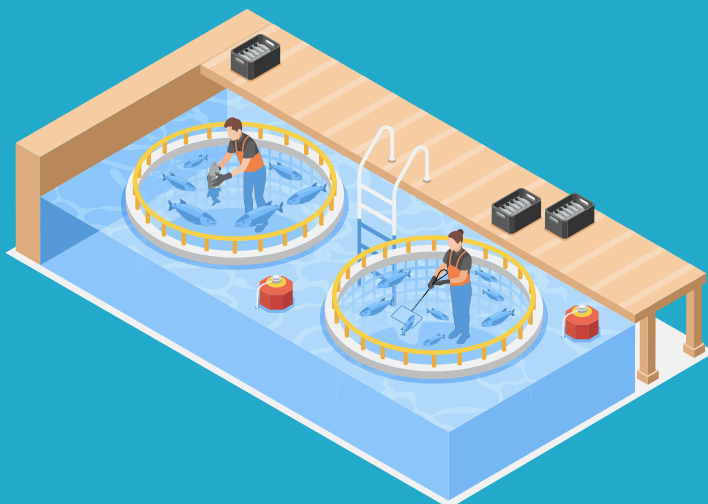
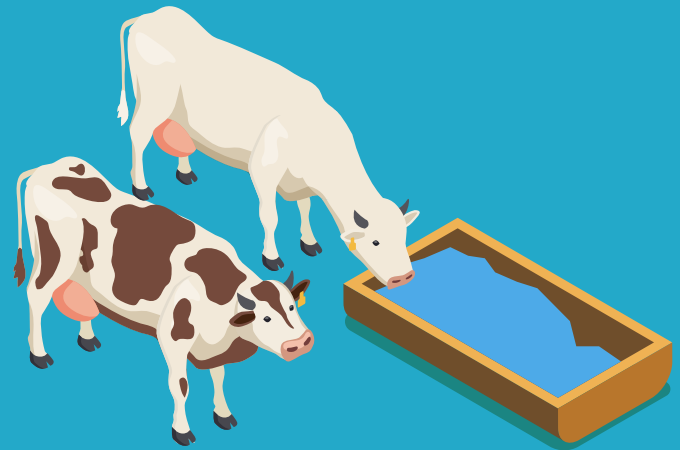


## Recomendaciones Sector Pecuario



- ★ Proporcionar áreas de sombra a los animales para que se refugien durante las horas de mayor calor.

- ★ Procurar proveer fuentes de agua limpia y desparasitar a los animales pues la lluvia ayuda al desplazamiento de las heces con lo que aumenta la presencia de enfermedades parasitarias y diarreas.



- ★ Mantener el control de la temperatura y el oxígeno del agua, tanto para peces como para crustáceos (camarones), para evitar brotes de enfermedades.