

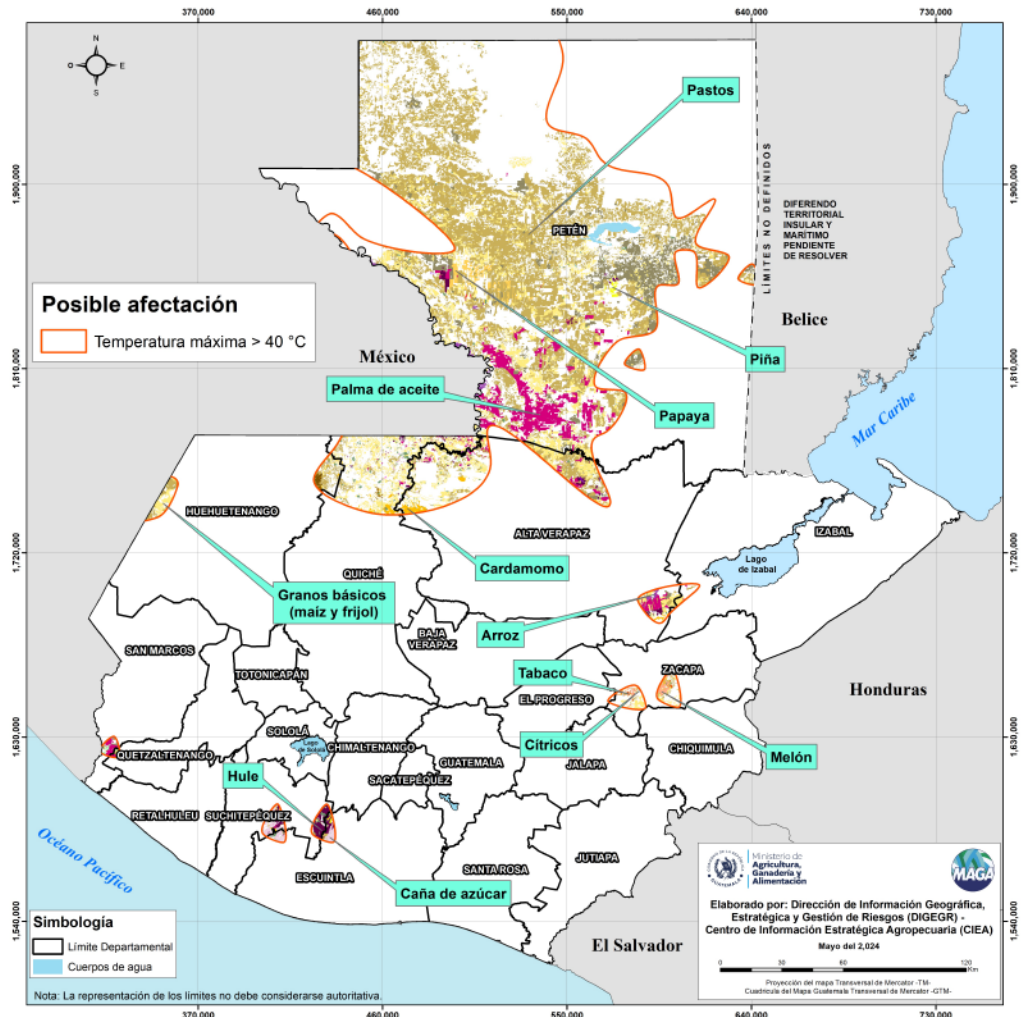
Boletín Agrometeorológico del 20 al 24 de mayo de 2024

	Salida y puesta de sol				Fase Lunar	
	Lunes	Martes/Jueves	Viernes		Lunes/Miércoles	Jueves/Viernes
	Salida: 05:36	Salida: 05:34	Salida: 05:33		Cuarto Creciente	Luna Llena
Puesta: 18:23	Puesta: 18:26	Puesta: 18:26				

De acuerdo al análisis agrometeorológico para esta semana, el Centro de Información Estratégica Agropecuaria identificó los cultivos expuestos a daños por la amenaza de altas temperaturas. Las zonas expuestas pueden visualizarse en el siguiente mapa.

**Cultivos monitoreados por condiciones meteorológicas
(20 al 24 de mayo 2024)**

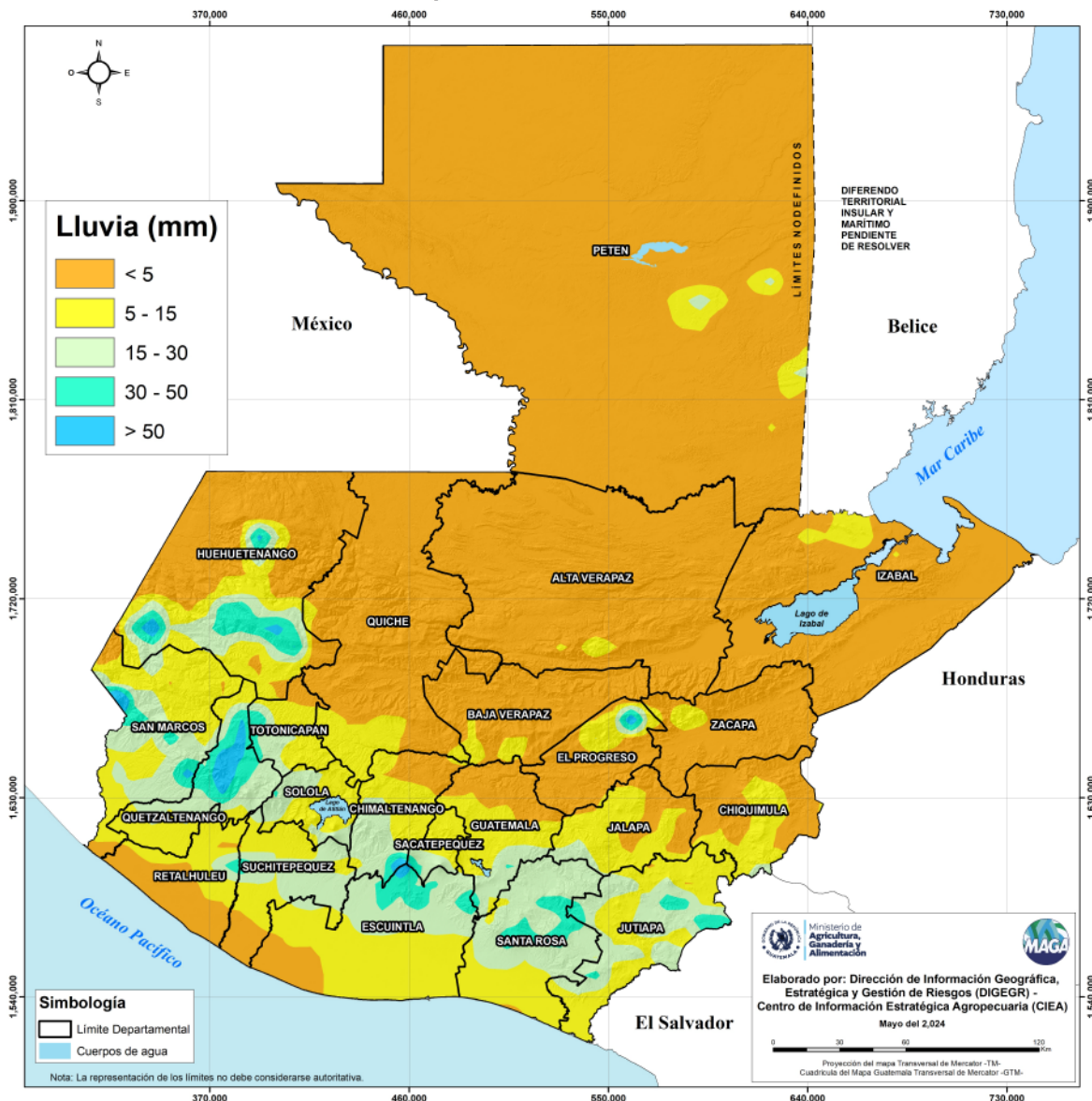
En estas áreas (48 municipios) el MAGA mantendrá monitoreo constante ante posibles daños a cultivos (maíz, frijol, papaya, piña, arroz, cardamomo, tabaco, cítricos, melón, caña de azúcar, hule, palma de aceite y pastos), especialmente por amenaza a altas temperaturas en los municipios de La Libertad, San Andrés, Sayaxché, San Francisco, Las Cruces y Santa Ana del departamento de Petén e Ixcán de Quiché.

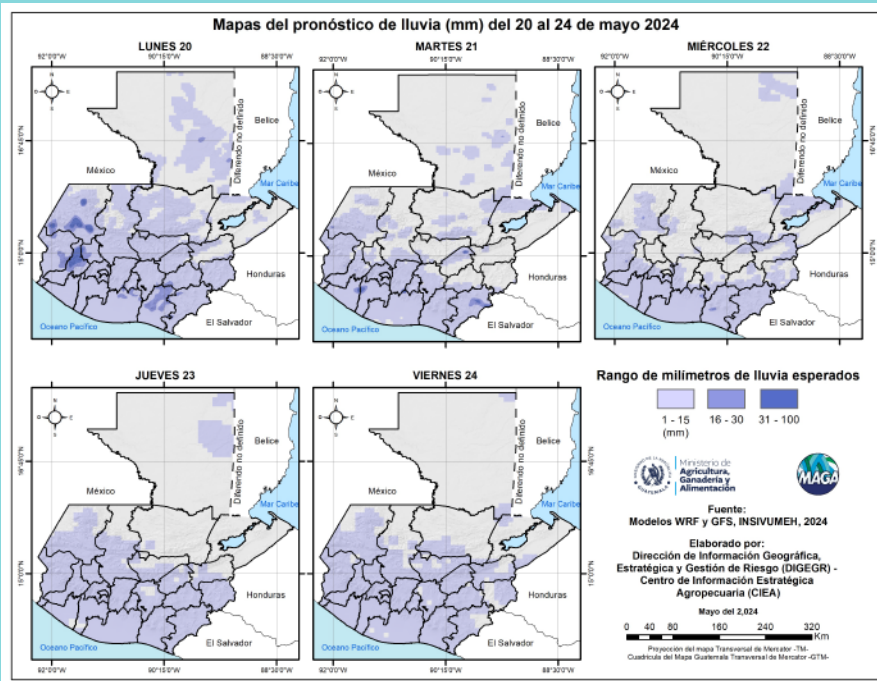


Condiciones esperadas

Se espera una semana calurosa a nivel nacional, especialmente en las regiones de: Petén, Valles de Oriente, Franja Transversal del Norte y el Caribe. En las regiones del sur al centro del país se espera la presencia de lluvias y/o lloviznas asociadas al abundante ingreso de humedad proveniente de México e inestabilidad del océano Pacífico, los eventos de lluvia se manifestarán en horas de la tarde y parte de la noche. No se descarta la presencia de eventos locales severos de corta duración con caída de granizo.

Pronóstico del acumulado de lluvia (mm) del 20 al 24 de mayo 2024 República de Guatemala



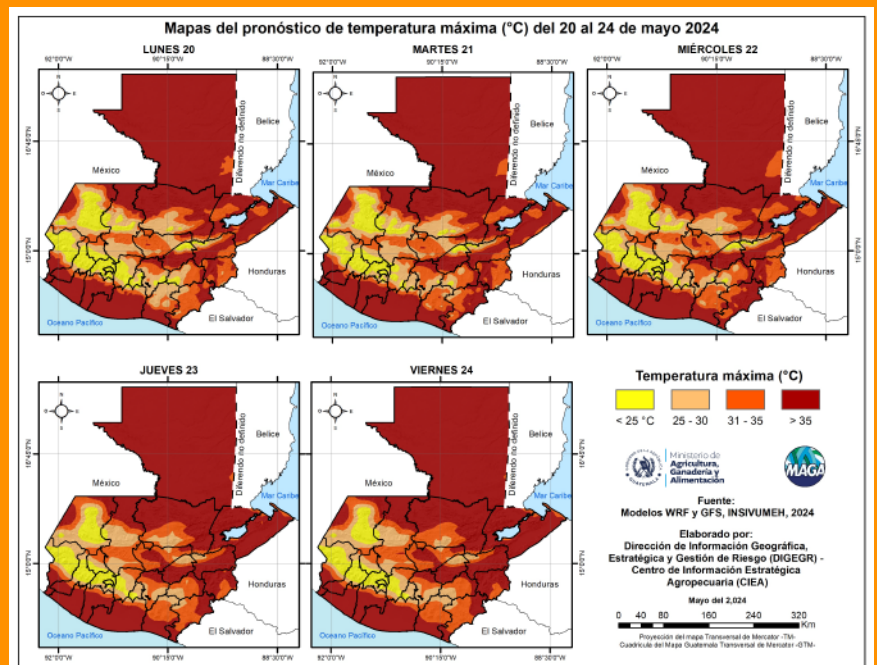


En los siguientes mapas se observa la posibilidad de lluvia, los mayores acumulados se pueden presentar en los departamentos de Quetzaltenango, Huehuetenango, Santa Rosa, San Marcos y Jutiapa.

Fuente: INSIVUMEH, 2024.

Las altas temperaturas más importantes para estos días se esperan en los municipios de La Libertad (43.2 °C), San Francisco (42.5 °C), San Andrés (42.3 °C) y El Chal (42.2 °C) del departamento de Petén.

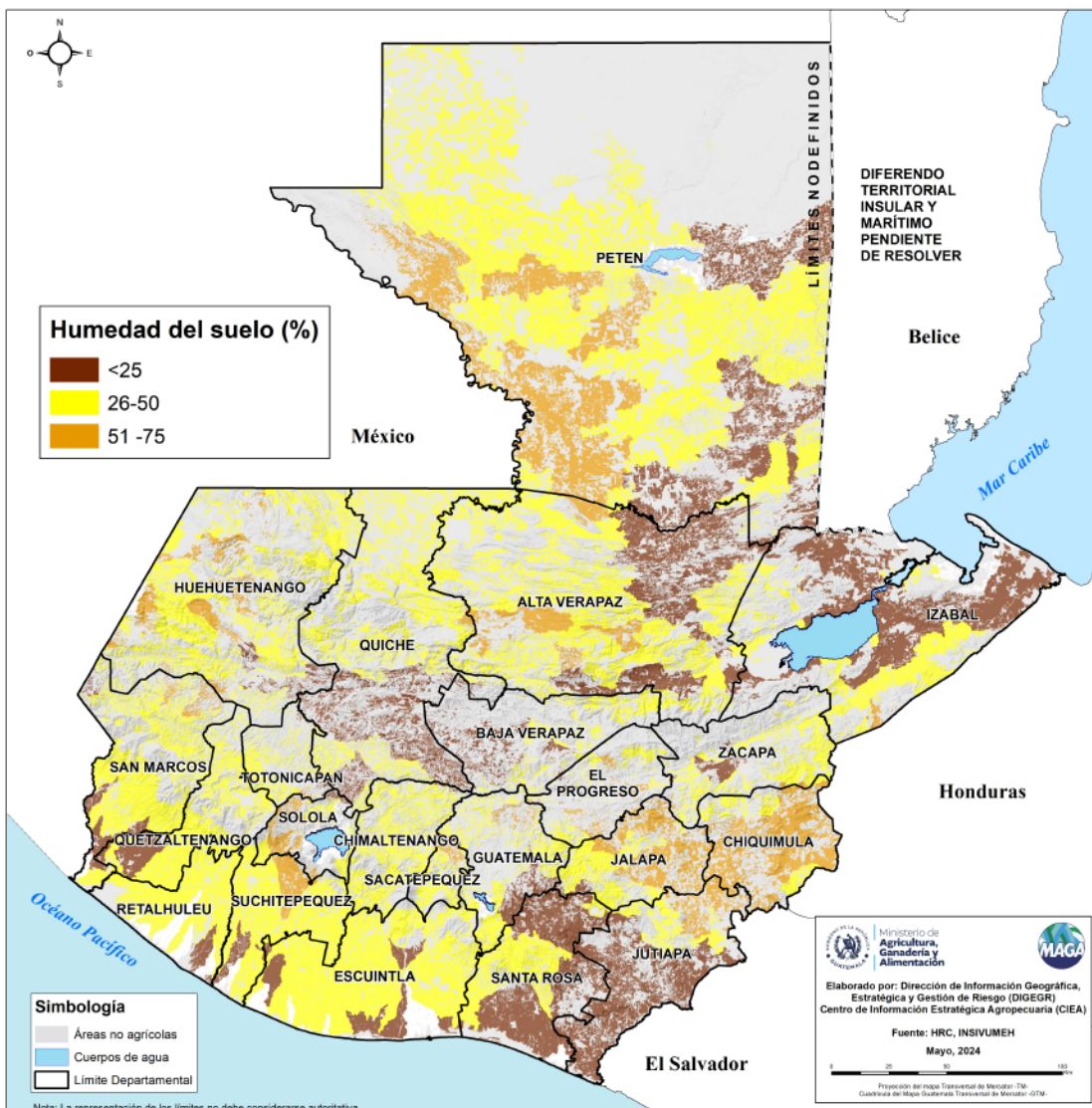
Fuente: INSIVUMEH, 2024.



Humedad del suelo capa superior

Según el mapa de porcentaje de humedad del suelo (capa superior) en territorios agrícolas, los departamentos que presentan predominancia con humedad hasta el 75% en sus suelos son: Sololá, Petén, Jalapa y Chiquimula (color anaranjado). En estas áreas es importante evaluar el comportamiento de las lluvias para el establecimiento de cultivos. Mientras que por humedad debajo del 25% (color café) en departamentos como: Izabal, Jutiapa, Santa Rosa y Baja Verapaz se recomienda esperar mejor humedad del suelo para iniciar siembras.

**Porcentaje de humedad en el suelo (capa superior) 20 de mayo 2024
En territorios agrícolas de la República de Guatemala**



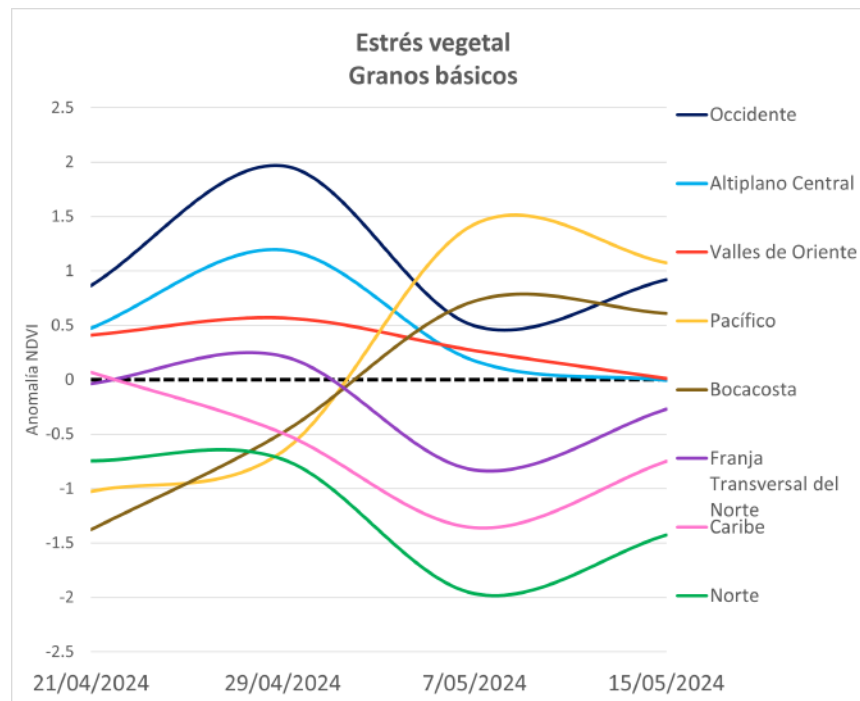
Monitoreo de cultivos

A continuación, se presenta el monitoreo del estrés vegetal realizado semanalmente durante las últimas semanas en algunos cultivos identificados en la Determinación de Uso de la Tierra al año 2020, de importancia para la temporada actual. En las gráficas se reflejan los valores entre de 3.0 a 0.5 de anomalía de NDVI que representan condiciones de excelente a favorables, entre 0.5 y -0.5 condiciones normales e inferiores a -0.5 condiciones de estrés desde indicios a estrés relevante. Por su parte los mapas muestran la condición de uno o varios cultivos comparándolo a nivel municipal.

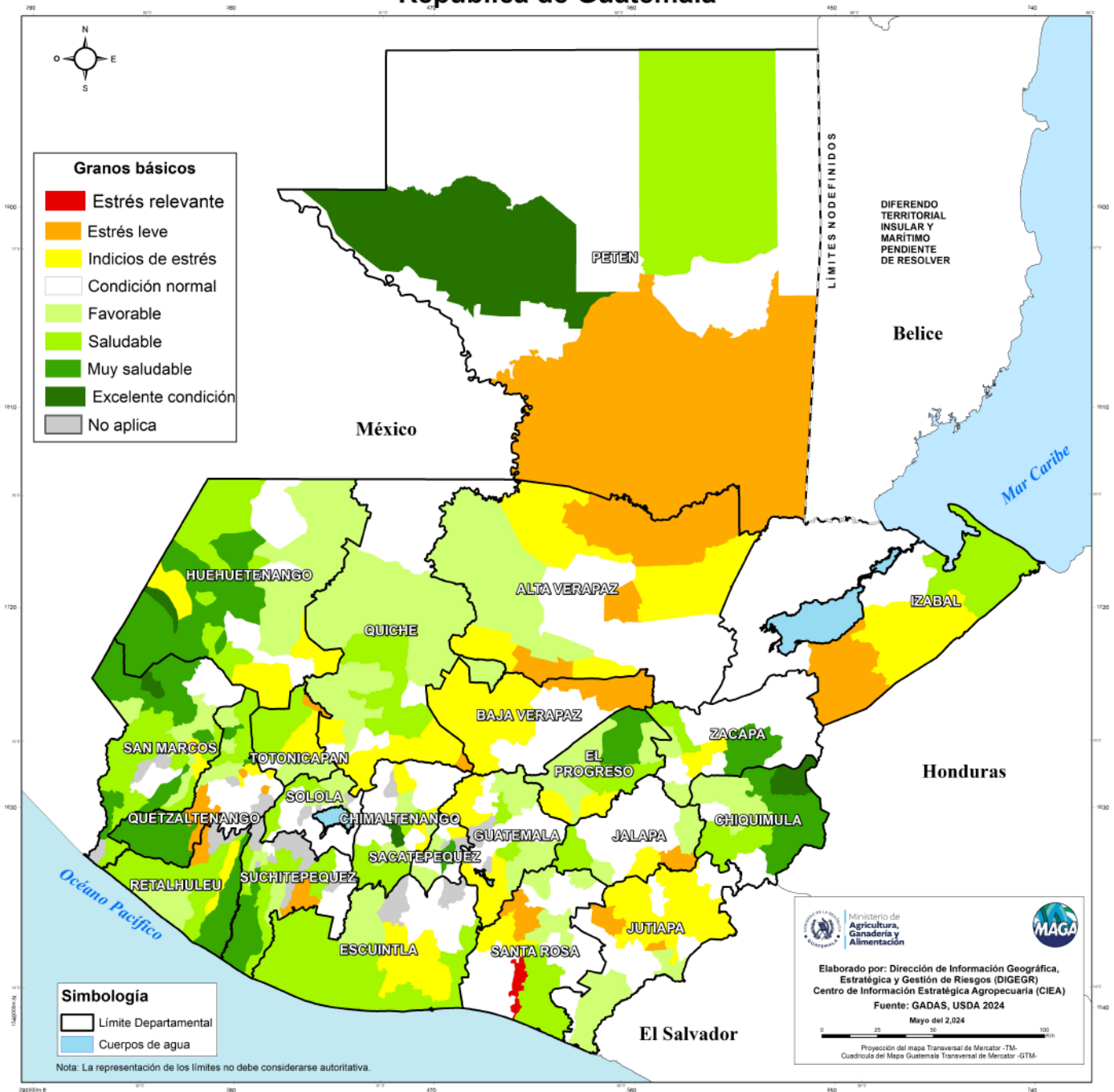
Granos básicos

Las condiciones monitoreadas durante mayo reflejan que la salud vegetal en el cultivo de granos básicos, ha presentado condiciones de estrés relevante, e indicios de estrés de manera generalizada en las regiones de Pacífico: Santa Rosa; Boca Costa: Quetzaltenango, Retalhuleu y Suchitepéquez; Altiplano Central: Santa Rosa, y Quiché; Franja Transversal del Norte: Alta Verapaz y Baja Verapaz; Caribe: Izabal, Región del Petén. Los municipios que presentaron mayor problema de estrés leve a estrés relevante para esta semana fueron:

Departamento	Municipio
Santa Rosa	Guazacapán
Jutiapa	Quesada
Izabal	Los Amates
Quetzaltenango	Almolonga
Suchitepéquez	Río Bravo



Condición de la vegetación a nivel municipal al 15 de mayo del 2024 en granos básicos. República de Guatemala





Ministerio de
**Agricultura,
Ganadería y
Alimentación**

**DIRECCIÓN DE INFORMACIÓN
GEOGRÁFICA, ESTRATÉGICA Y
GESTIÓN DE RIESGOS - DIGEGR -**

**CENTRO DE INFORMACIÓN
ESTRATÉGICA
AGROPECUARIA**



Fecha: 20 de mayo de 2024

BOLETÍN NO. 39

Hora: 14:00 hrs.



Condiciones por regiones

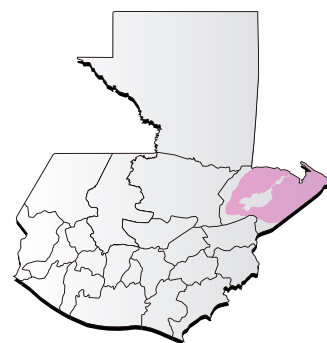
Región Franja Transversal del Norte

	Nubosidad				Viento Km/h		Precipitación (mm)	Temperatura °C
	Despejado	Pocas Nubes	Nubosidad Dispersa	Nublados parciales a totales	Proveniente	Velocidad		
Lunes - Viernes								
 Mañana			*		noroeste	Leve	 Neblina y/ o niebla	17 - 19
 Tarde			*	(para inicios de semana)	noroeste	Leve	 Posible lloviznas y/o lluvias dispersas para inicios de semana	30 - 32
 Noche			*		noroeste	Leve		24 - 26
Observaciones	Presencia de neblina y/o niebla. Ambiente cálido y soleado durante la semana y con presencia de algunas lloviznas y/o lluvias dispersas para inicios de semana.							



Región Caribe

	Nubosidad				Viento Km/h		Precipitación (mm)	Temperatura °C
	Despejado	Pocas Nubes	Nubosidad Dispersa	Nublados parciales a totales	Proveniente	Velocidad		
Lunes - Viernes								
 Mañana			*		noroeste	Leve	Neblina	26 - 28
 Tarde			*	*	noroeste	Leve	 Lluvias con actividad eléctrica para final de semana	35 - 37
 Noche			*		noroeste	Leve	Neblina	30 - 32
Observaciones	Neblina al amanecer. Ambiente cálido y soleado con lluvias hasta para el día viernes sobre los municipios de Los Amates, sur del Estor y Morales.							





Ministerio de
**Agricultura,
Ganadería y
Alimentación**

**DIRECCIÓN DE INFORMACIÓN
GEOGRÁFICA, ESTRATÉGICA Y
GESTIÓN DE RIESGOS - DIGEGR -**

**CENTRO DE INFORMACIÓN
ESTRATÉGICA
AGROPECUARIA**



Fecha: 20 de mayo de 2024

BOLETÍN NO. 39

Hora: 14:00 hrs.



Condiciones por regiones

Región Pacífico								
Nubosidad					Viento Km/h		Precipitación (mm)	Temperatura °C
Despejado	Pocas Nubes	Nubosidad Dispersa	Nublados parciales a totales	Proveniente	Velocidad			
Lunes - Viernes								
Mañana			*	*	Variable	Calma	Neblina Posible lloviznas al amanecer del lunes	25 - 27
Tarde			*	*	Variable	Leve	Lluvia con actividad eléctrica	35 - 37
Noche			*	*	Variable	Leve	Lluvia con actividad eléctrica	28 - 30
Observaciones	Neblina en horas de la noche y madrugada. Condiciones calurosas y húmedas con un ambiente cargado de humo y nubosidad dispersa alternando con nublados parciales con lloviznas en horas de la tarde y parte de la noche, tomar en cuenta que los mayores acumulados se observan para los departamentos de Suchitepéquez, Escuintla, Santa Rosa y Jutiapa.							



Región de Petén								
Nubosidad					Viento Km/h		Precipitación (mm)	Temperatura °C
Despejado	Pocas Nubes	Nubosidad Dispersa	Nublados parciales a totales	Proveniente	Velocidad			
Lunes - Viernes								
Mañana		*	*			Calma	Neblina	25 - 27
Tarde		*	*		noroeste	Leve		34 - 36
Noche		*	*		noroeste	Leve		30 - 32
Observaciones	Neblina al amanecer. Condiciones calurosas y soleadas.							

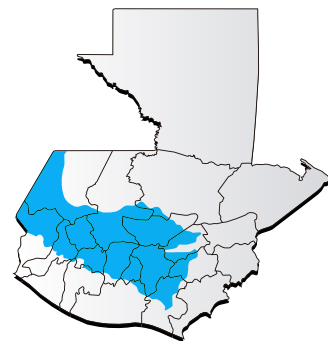


Condiciones por regiones

Región Valles del Oriente									
	Nubosidad				Viento Km/h		Precipitación (mm)	Temperatura °C	
	Despejado	Pocas Nubes	Nubosidad Dispersa	Nublados parciales a totales	Proveniente	Velocidad		Sur de Valles de Oriente	Cuenca del Motagua
Lunes - Viernes									
Mañana			*	*	Norte	Calma	 Neblina al amanecer Posibles lloviznas al amanecer en zonas de montaña	23 - 25	27 - 29
Tarde			*	*	noreste	Leve	 Lluvias y/o lloviznas con posible actividad eléctrica	31 - 33	42 - 44
Noche			*	*	noreste	Calma	 Lluvias y/o lloviznas con posible actividad eléctrica	29 - 31	30 - 32
Observaciones	Posible neblina al amanecer con algunas lloviznas en zonas de montaña. Para la semana las condiciones predominarán calurosas y húmedas con presencia de lluvias dispersas durante la semana, no se descartan eventos locales severos de corta duración con posible caída de granizo, los mayores acumulados de lluvia se prevén para jueves y viernes en especial sobre Jutiapa, Chiquimula y Zacapa.								



Regiones del Altiplano Central y Occidente									
	Nubosidad				Viento Km/h		Precipitación (mm)	Temperatura °C	
	Despejado	Pocas Nubes	Nubosidad Dispersa	Nublados parciales a totales	Proveniente	Velocidad		Altiplano Central	Occidente
Lunes - Viernes									
Mañana			*	*	Norte	Calma	 Neblina o niebla Posibles lloviznas al amanecer en zonas de montaña	19 - 21	13 - 15
Tarde			*	*	sur	Leve	 Lloviznas y/o lluvias con actividad eléctrica	30 - 32	27 - 33
Noche			*	*	variable	Calma	 Neblina Posibles lloviznas en zonas de montaña	21 - 23	10 - 19
Observaciones	Neblina o niebla en horas de la noche y madrugada. Predominará el ambiente caluroso y húmedo con posible presencia de lluvias y/o lloviznas acompañadas de actividad eléctrica en horas de la tarde y parte de la noche. Viento leve. Tomar en cuenta que por los factores meteorológicos predominantes de esta semana (altas temperaturas y humedad en el ambiente) no se descarta la presencia de eventos locales severos de lluvias fuertes en un corto plazo acompañadas de actividad eléctrica y posible caída de granizo.								



Región Bocacosta									
	Nubosidad				Viento Km/h		Precipitación (mm)	Temperatura °C	
	Despejado	Pocas Nubes	Nubosidad Dispersa	Nublados parciales a totales	Proveniente	Velocidad			
Lunes - Viernes									
Mañana			*	*	sureste	Calma	 Neblina o niebla	27 - 29	
Tarde			*	*	sureste	Leve	 Lluvias y/o lloviznas con actividad eléctrica	36 - 38	
Noche			*	*	sureste	Leve	 Lluvias y/o lloviznas con actividad eléctrica	29 - 32	
Observaciones	Neblina o niebla en horas de la noche y madrugada con algunas lloviznas en zonas de montaña de bajas cantidades. Predominará el ambiente cálido con lluvias y actividad eléctrica en horas de la tarde y noche en especial sobre la cadena volcánica. Tomar en cuenta que asociado a la humedad residual en la atmósfera y las altas temperaturas no se descarta la presencia de eventos locales severos de corta duración.								





Recomendaciones Sector Agrícola

- ★ Revisar el comportamiento de las lluvias y la buena humedad en el suelo para realizar la siembra de cultivos. Así como mantener estructuras para captar la lluvia en el caso de malas distribuciones de lluvia no aprovechables para los cultivos.



- ★ Regar los cultivos por la mañana entre las 6:00 y las 8:00 y nuevamente alrededor de las 18:00 horas evitando que las altas temperaturas del medio día quemen el follaje del cultivo.



- ★ Se recomienda mantener limpios los canales de riego, acequias y zanjas para permitir el curso normal del agua, esto evitará anegamientos (inundaciones) en los terrenos agrícolas.





Ministerio de
**Agricultura,
Ganadería y
Alimentación**

**DIRECCIÓN DE INFORMACIÓN
GEOGRÁFICA, ESTRATÉGICA Y
GESTIÓN DE RIESGOS - DIGEGR -**

**CENTRO DE INFORMACIÓN
ESTRATÉGICA
AGROPECUARIA**



Fecha: 20 de mayo de 2024

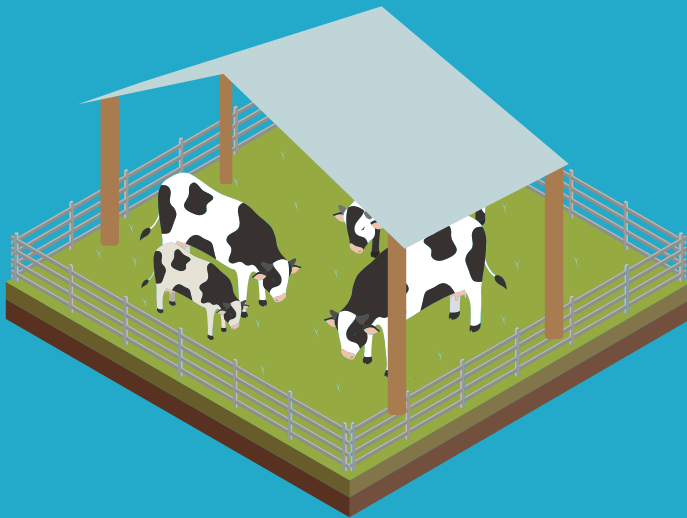
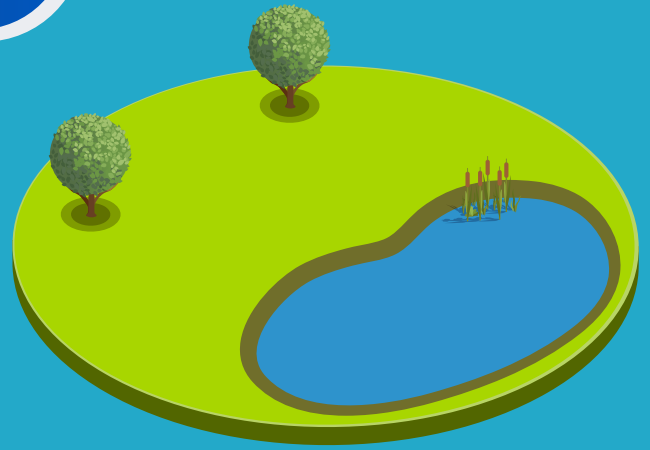
BOLETÍN NO. 39

Hora: 14:00 hrs.



Recomendaciones Sector Pecuario

- ★ Construir reservorios que permitan el almacenamiento de agua para animales.



- ★ Proporcionar áreas de sombra a los animales para que se refugien durante las horas de mayor calor.

- ★ Resguardar el alimento en lugares secos y elevados, evitando que se humedezca y se dañe.

