

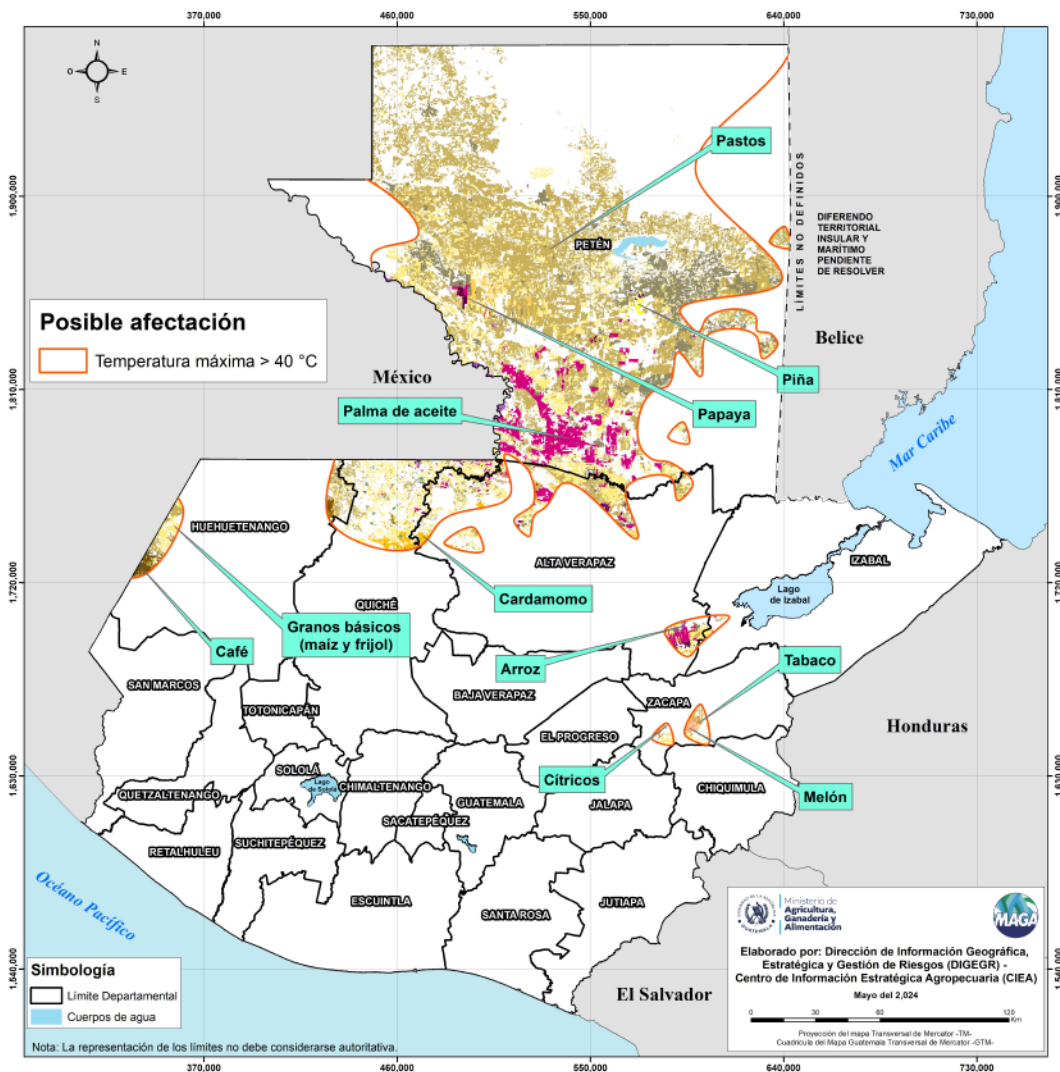
## Boletín Agrometeorológico del 27 al 31 de mayo de 2024

	Salida y puesta de sol				Fase Lunar	
	Lunes	Martes/Jueves	Viernes		Lunes/Miércoles	Jueves/Viernes
	Salida: 05:33	Salida: 05:33	Salida: 05:33		Luna Llena	Cuarto Menguante
	Puesta: 18:27	Puesta: 18:28	Puesta: 18:29			

De acuerdo al análisis agrometeorológico para esta semana, el Centro de Información Estratégica Agropecuaria identificó los cultivos expuestos a afectaciones por altas temperaturas. Las zonas expuestas pueden visualizarse en el siguiente mapa.

**Cultivos monitoreados por condiciones meteorológicas  
(27 al 31 de mayo 2024)**

En estas áreas (36 municipios) el MAGA mantendrá monitoreo constante ante posibles afectaciones a cultivos (maíz, frijol, café, cardamomo, piña papaya, tabaco, melón, arroz, cítricos, palma de aceite y pastos), especialmente en los municipios de La Libertad, San Andrés, Sayaxché, San Francisco, Las Cruces, Santa Ana y El Chal del departamento de Petén e Ixcán de Quiché.



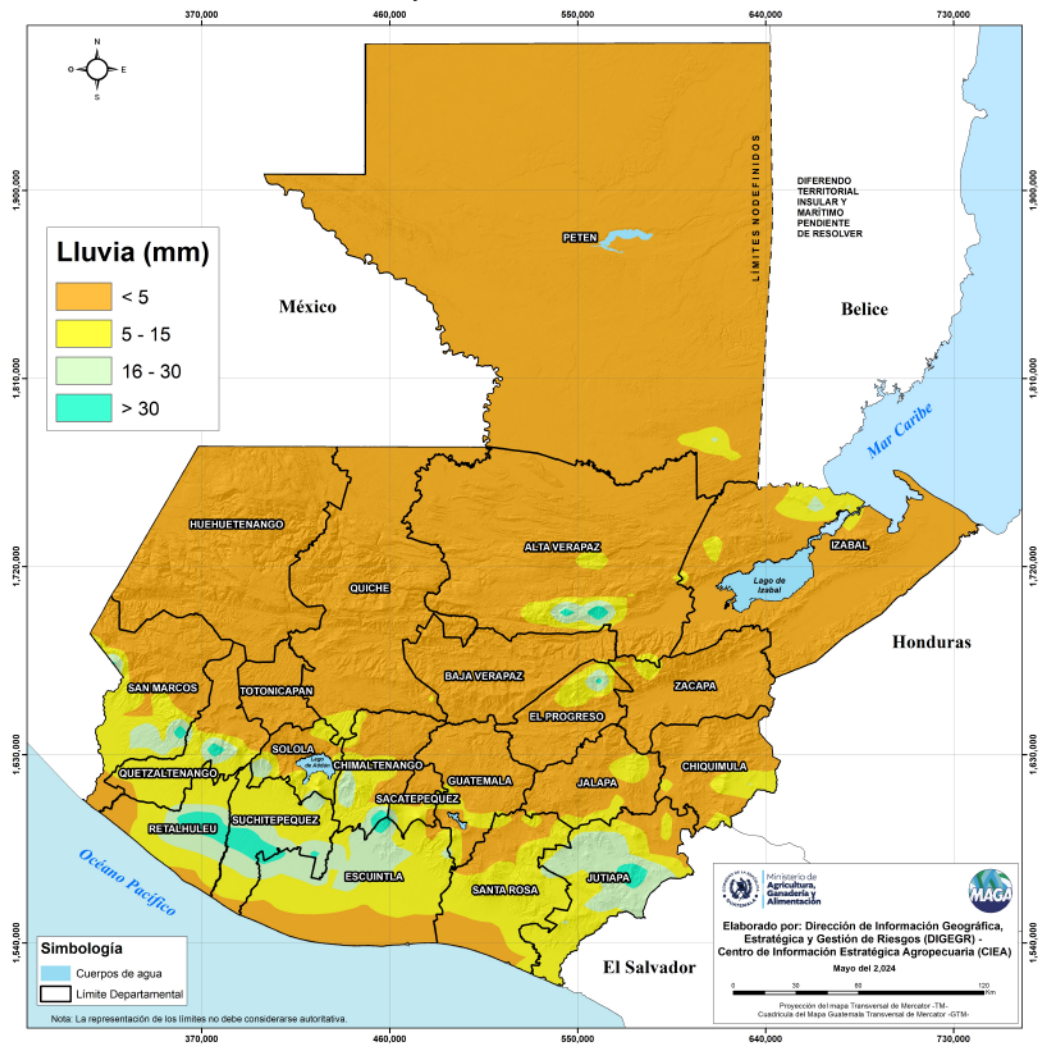
## Condiciones esperadas

Neblina y/o niebla al amanecer. El ambiente continuará caluroso a nivel nacional. Se espera nubosidad dispersa la mayor parte del día, con ingreso de humedad desde las regiones del sur hacia el centro del país, lo que provocará lluvias y/o lloviznas durante la tarde y parte de la noche, anticipando que los acumulados más fuertes se manifestarán entre lunes y martes.

Aunque las lluvias no han sido benevolentes en varias regiones del país, es importante tomar en cuenta que para los siguientes días en algunos lugares, la presencia de nubes y las elevadas temperaturas podrían causar eventos locales severos de precipitación con actividad eléctrica, vientos fuertes e incluso caída de granizo.

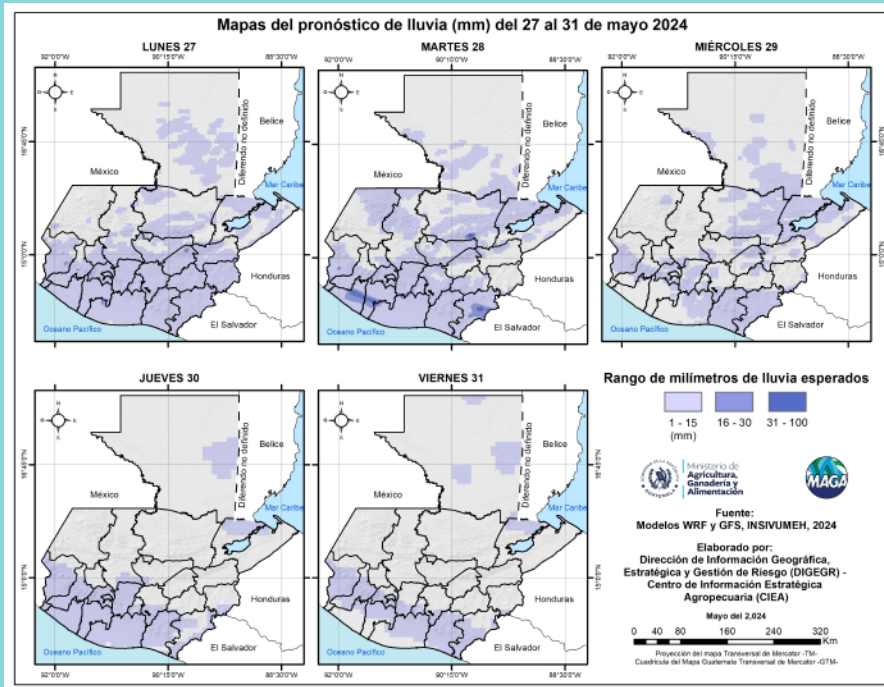
Para finalizar mayo, las condiciones seguirán siendo calurosas. Además, es importante mencionar que entre el 5 y el 7 de junio es muy probable que un sistema tropical se acerque a Guatemala, lo que podría incrementar las lluvias a nivel nacional.

**Pronóstico del acumulado de lluvia (mm) del 27 al 31 de mayo 2024  
República de Guatemala**



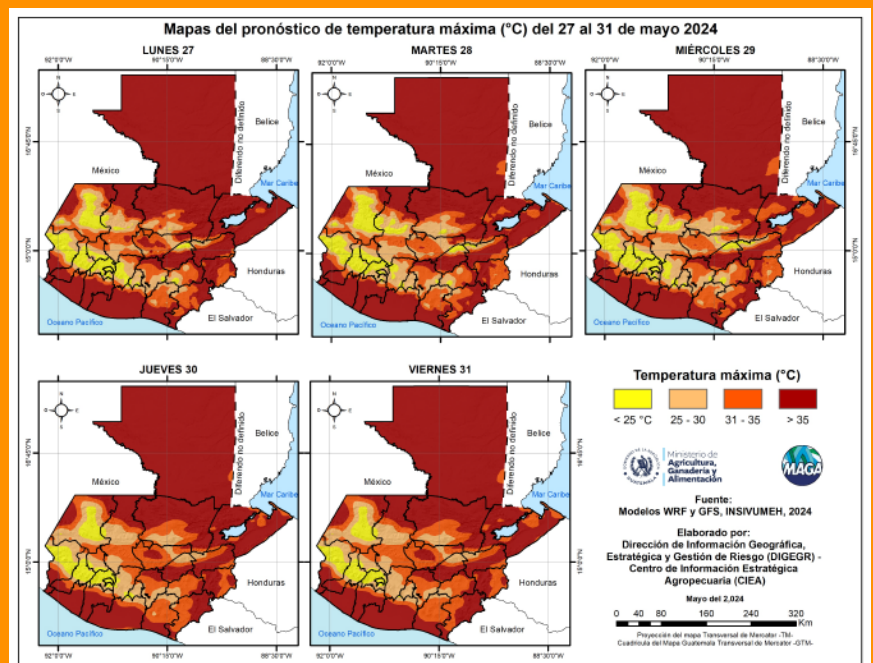
En los siguientes mapas se observa la posibilidad de lluvia, los mayores acumulados se pueden presentar en los departamentos de Suchitepéquez, Retalhuleu, Jutiapa, Escuintla y Chimaltenango.

Fuente: INSIVUMEH, 2024.



Las altas temperaturas (> 40 °C) más importantes para esta semana se esperan en los municipios de San Francisco, El Chal, Las Cruces, La Libertad, Sayaxché y San Benito del departamento de Petén.

Fuente: INSIVUMEH, 2024.





Ministerio de  
**Agricultura,  
Ganadería y  
Alimentación**

**DIRECCIÓN DE INFORMACIÓN  
GEOGRÁFICA, ESTRATÉGICA Y  
GESTIÓN DE RIESGOS - DIGEGR -**

**CENTRO DE INFORMACIÓN  
ESTRATÉGICA  
AGROPECUARIA**



Fecha: 27 de mayo de 2024

**BOLETÍN NO. 41**

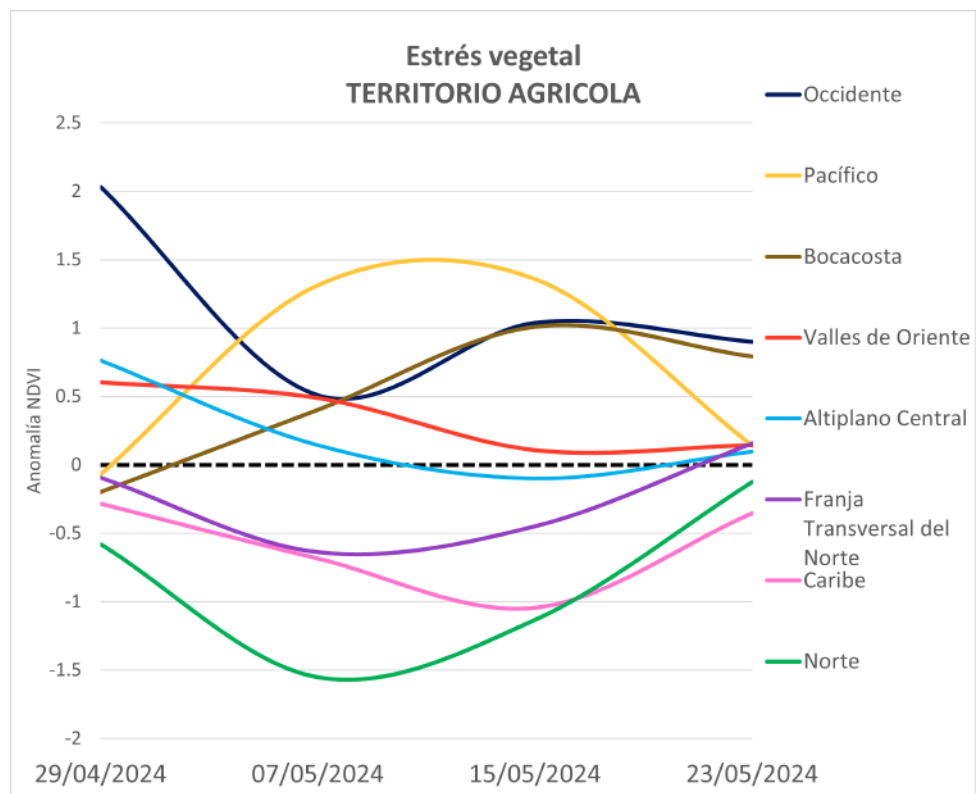
Hora: 15:00 hrs.



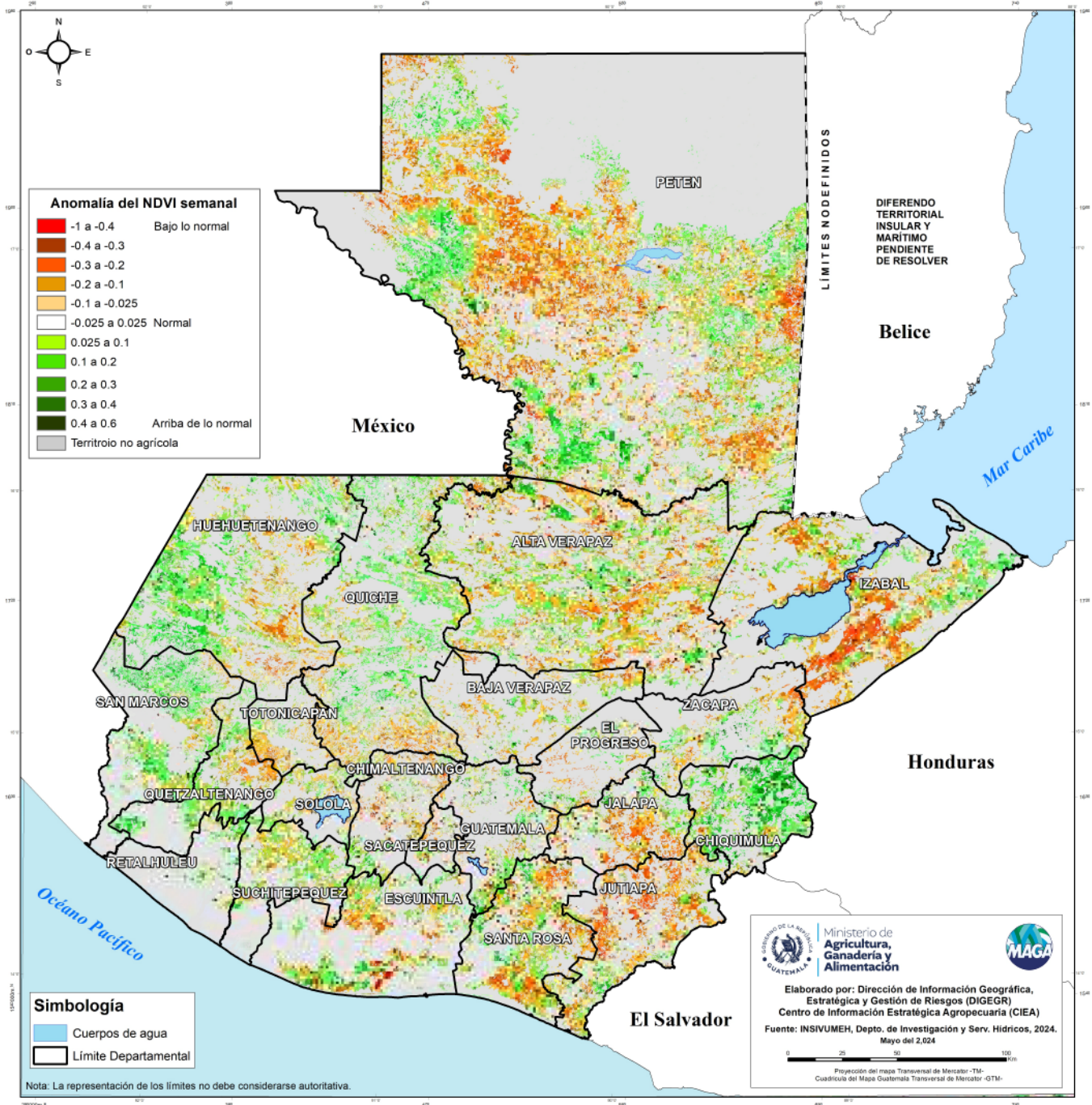
## Condición de la Vegetación

El Índice de Vegetación de Diferencia Normalizada (NDVI, por sus siglas en inglés), permite comprender la respuesta de la vegetación a las condiciones de sequedad o exceso de humedad (de forma semanal) comparándolos con el comportamiento del estado de vegetación en su registro histórico.

Según la última semana disponible en el sistema GADAS-USDA (al 23 de mayo) en territorios agrícolas, se presentan condiciones de estrés vegetal en niveles bajo lo normal principalmente en la región del Pacífico: Santa Rosa en cultivos de arroz y aguacate, en cultivos de aguacate; Caribe: Izabal en cultivos permanentes arbóreos, piña y café, así como la región de Norte en cultivos de hule, follajes y aguacate.



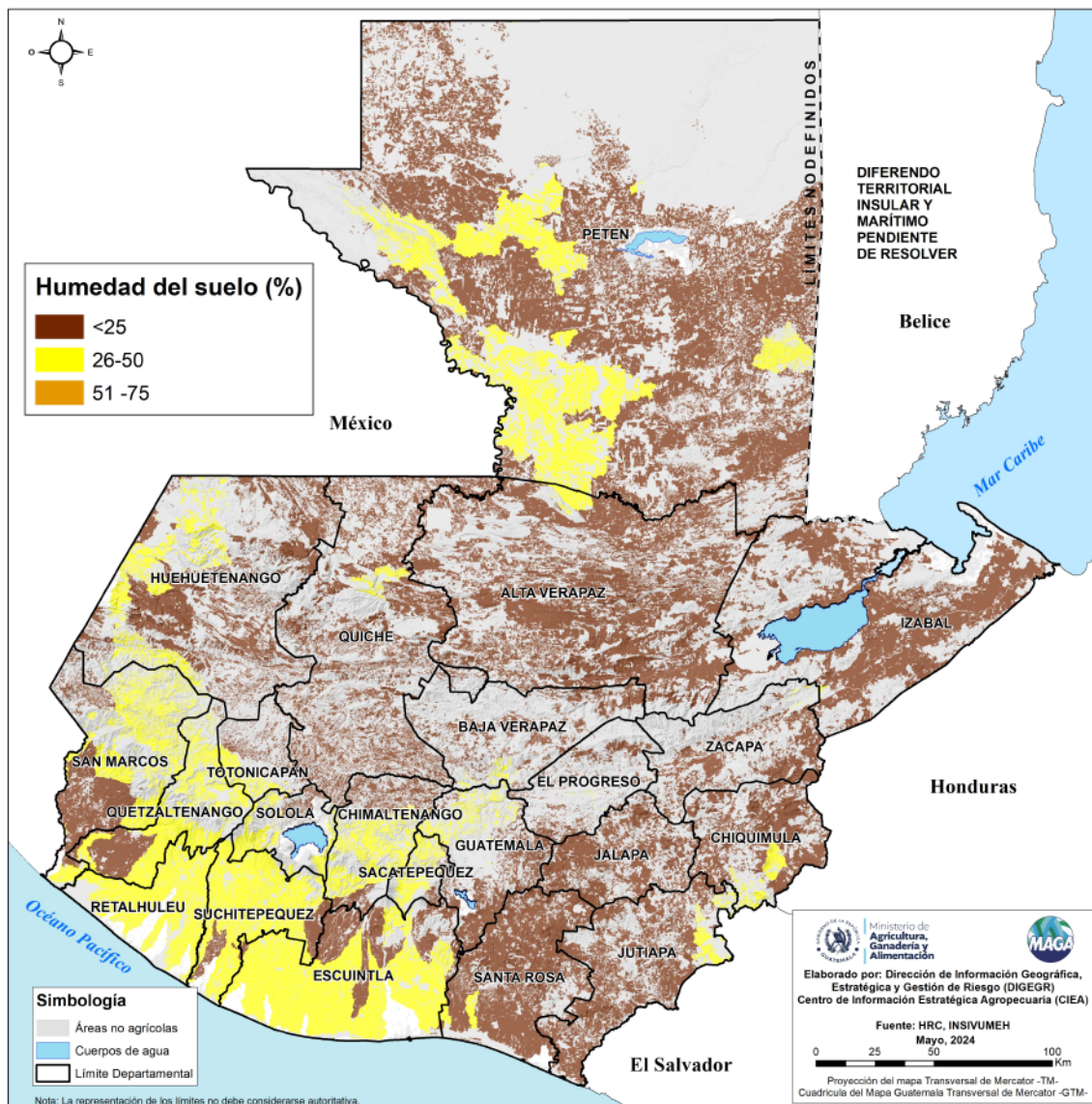
**Anomalia semanal del Índice de Vegetación de Diferencia Normalizada (NDVI)  
al 23 de mayo del 2024 en territorio agrícola. República de Guatemala**



## Humedad del suelo capa superior

Según el mapa de porcentaje de humedad del suelo (capa superior) en territorios agrícolas, el departamento que presenta humedad hasta el 75% en sus suelos es la región este de Jutiapa (color anaranjado). Mientras que por humedad debajo del 25% (color café) en las regiones de: Caribe, Valles de Oriente, Franja Transversal del Norte, Norte y Altiplano Central se recomienda esperar un aumento en la humedad del suelo para iniciar siembras.

**Porcentaje de humedad en el suelo (capa superior) 27 de mayo 2024  
En territorios agrícolas de la República de Guatemala**



**Condiciones por regiones**

**Lunes - Viernes**

**Región Franja Transversal del Norte**

**16°C** **32°C**  
Min Max

NUBOSIDAD	VIENTO Km/h	PRECIPITACIÓN (mm)	TEMPERATURA °C
<p>Mañana</p> <p>Nubosidad dispersa</p>	<p>Mañana</p> <p>Proveniente</p> <p>Velocidad: <b>Calma</b></p>	<p>Mañana</p> <p>Neblina y/o niebla</p>	<p>Mañana</p> <p><b>16°C</b>   <b>18°C</b></p>
<p>Tarde</p> <p>Nubosidad dispersa, nublados parciales a totales</p>	<p>Tarde</p> <p>Proveniente</p> <p>Velocidad: <b>Noroeste Leve</b></p>	<p>Tarde</p> <p>Posible lloviznas y/o lluvias dispersas acompañadas de actividad eléctrica entre lunes y martes</p>	<p>Tarde</p> <p><b>30°C</b>   <b>32°C</b></p>
<p>Noche</p> <p>Nubosidad dispersa</p>	<p>Noche</p> <p>Proveniente</p> <p>Velocidad: <b>Noroeste Leve</b></p>	<p>Noche</p> <p>Neblina y/o posibles lloviznas en zonas de montaña para inicios de semana</p>	<p>Noche</p> <p><b>23°C</b>   <b>25°C</b></p>

**Observaciones**  
Presencia de neblina y/o niebla. Continúa en ambiente cálido y soleado durante la semana y con presencia de algunas lloviznas y/o lluvias dispersas para inicios de semana.

**Lunes - Viernes**

**Región Caribe**

**28°C** **38°C**  
Min Max

NUBOSIDAD	VIENTO Km/h	PRECIPITACIÓN (mm)	TEMPERATURA °C
<p>Mañana</p> <p>Nubosidad dispersa</p>	<p>Mañana</p> <p>Proveniente</p> <p>Velocidad: <b>Noroeste Leve</b></p>	<p>Mañana</p> <p>Neblina</p>	<p>Mañana</p> <p><b>28°C</b>   <b>30°C</b></p>
<p>Tarde</p> <p>Nubosidad dispersa, nublados parciales a totales</p>	<p>Tarde</p> <p>Proveniente</p> <p>Velocidad: <b>Noroeste Leve</b></p>	<p>Tarde</p> <p>Lluvias con posible actividad eléctrica hacia el municipio de Livingston entre lunes y miércoles</p>	<p>Tarde</p> <p><b>36°C</b>   <b>38°C</b></p>
<p>Noche</p> <p>Nubosidad dispersa</p>	<p>Noche</p> <p>Proveniente</p> <p>Velocidad: <b>Noroeste Leve</b></p>	<p>Noche</p> <p>Lluvias con posible actividad eléctrica hacia el municipio de Livingston entre lunes y miércoles</p>	<p>Noche</p> <p><b>30°C</b>   <b>32°C</b></p>

**Observaciones**  
Neblina al amanecer. Ambiente cálido y soleado con algunas precipitaciones en horas de la tarde o noche, entre lunes a miércoles hacia el municipio de Livingston.

**Condiciones por regiones**

**Lunes - Viernes**

**Región Pacífico**

**25°C** **37°C**  
Min Max

NUBOSIDAD	VIENTO Km/h	PRECIPITACIÓN (mm)	TEMPERATURA °C
<p><b>Mañana</b></p> <p>Nubosidad dispersa, nublados parciales a totales</p>	<p><b>Mañana</b></p> <p>Proveniente Velocidad <b>Calma</b></p>	<p><b>Mañana</b></p> <p>Neblina</p>	<p><b>Mañana</b></p> <p><b>25°C</b> <b>27°C</b></p>
<p><b>Tarde</b></p> <p>Nubosidad dispersa, nublados parciales a totales</p>	<p><b>Tarde</b></p> <p>Proveniente <b>Sur</b> Velocidad <b>Leve</b></p>	<p><b>Tarde</b></p> <p>Lluvia con actividad eléctrica en especial para inicios de semana</p>	<p><b>Tarde</b></p> <p><b>35°C</b> <b>37°C</b></p>
<p><b>Noche</b></p> <p>Nubosidad dispersa, nublados parciales a totales</p>	<p><b>Noche</b></p> <p>Proveniente <b>Variable</b> Velocidad <b>Leve</b></p>	<p><b>Noche</b></p> <p>Lluvia con actividad eléctrica</p>	<p><b>Noche</b></p> <p><b>28°C</b> <b>30°C</b></p>

**Observaciones**  
Neblina en horas de la noche y madrugada. Condiciones calurosas y húmedas con un ambiente con humo a los alrededores y nubosidad dispersa alternando con nublados parciales con lluvias en horas de la tarde y parte de la noche, tomar en cuenta que los mayores acumulados se observan para inicios de semana. Es importante que al llevar a cabo quemas agrícolas, es esencial ejercer un control riguroso, presencia de viento y altas temperaturas, ya que son factores importantes que podrían propiciar la rápida propagación del fuego.

**Lunes - Viernes**

**Región Petén**

**26°C** **41°C**  
Min Max

NUBOSIDAD	VIENTO Km/h	PRECIPITACIÓN (mm)	TEMPERATURA °C
<p><b>Mañana</b></p> <p>Pocas nubes a Nubosidad dispersa</p>	<p><b>Mañana</b></p> <p>Proveniente <b>Este</b> Velocidad <b>Leve</b></p>	<p><b>Mañana</b></p> <p>Neblina</p>	<p><b>Mañana</b></p> <p><b>26°C</b> <b>28°C</b></p>
<p><b>Tarde</b></p> <p>Poca Nubosidad dispersa a nublados parciales a totales</p>	<p><b>Tarde</b></p> <p>Proveniente <b>Noroeste</b> Velocidad <b>Leve</b></p>	<p><b>Tarde</b></p> <p>Lluvias dispersas para el lunes en particular hacia el sur y oeste del departamento</p>	<p><b>Tarde</b></p> <p><b>39°C</b> <b>41°C</b></p>
<p><b>Noche</b></p> <p>Pocas nubes a Nubosidad dispersa</p>	<p><b>Noche</b></p> <p>Proveniente <b>Noroeste</b> Velocidad <b>Leve</b></p>	<p><b>Noche</b></p> <p>Posibles lloviznas dispersas por la noche del lunes hacia el sur y oeste del departamento</p>	<p><b>Noche</b></p> <p><b>33°C</b> <b>35°C</b></p>

**Observaciones**  
Neblina al amanecer. Predominarán las condiciones cálidas y soleadas con presencia de algunas lluvias en especial hacia el día lunes en hora de la tarde y parte de la noche hacia el sur y oeste del departamento.



**Condiciones por regiones**

**Lunes - Viernes**

**Región Valles de Oriente**

**23°C** **44°C**  
Min Max

NUBOSIDAD	VIENTO Km/h	PRECIPITACIÓN (mm)	TEMPERATURA °C						
<p><b>Mañana</b></p> <p>Nubosidad dispersa, nublados parciales a totales</p>	<p><b>Mañana</b></p> <p>Proveniente</p> <p>Velocidad <b>Calma</b></p>	<p><b>Mañana</b></p> <p>Nebolina al amanecer y algunas lloviznas en zonas de montaña para inicios de semana</p>	<table border="1"> <thead> <tr> <th>Sur de Valles de Oriente</th> <th>Cuenca del Motagua</th> </tr> </thead> <tbody> <tr> <td><b>23°C</b></td> <td><b>27°C</b></td> </tr> <tr> <td><b>25°C</b></td> <td><b>29°C</b></td> </tr> </tbody> </table>	Sur de Valles de Oriente	Cuenca del Motagua	<b>23°C</b>	<b>27°C</b>	<b>25°C</b>	<b>29°C</b>
Sur de Valles de Oriente	Cuenca del Motagua								
<b>23°C</b>	<b>27°C</b>								
<b>25°C</b>	<b>29°C</b>								
<p><b>Tarde</b></p> <p>Nubosidad dispersa, nublados parciales a totales</p>	<p><b>Tarde</b></p> <p>Proveniente <b>Variable</b></p> <p>Velocidad <b>Leve</b></p>	<p><b>Tarde</b></p> <p>Lluvias y/o lloviznas con posible actividad eléctrica en especial de lunes a miércoles</p>	<p><b>Tarde</b></p> <p><b>32°C</b> <b>43°C</b> <b>34°C</b> <b>45°C</b></p>						
<p><b>Noche</b></p> <p>Nubosidad dispersa, nublados parciales a totales</p>	<p><b>Noche</b></p> <p>Proveniente</p> <p>Velocidad <b>Calma</b></p>	<p><b>Noche</b></p> <p>Lluvias y/o lloviznas con posible actividad eléctrica en especial de lunes a miércoles</p>	<p><b>Noche</b></p> <p><b>30°C</b> <b>34°C</b> <b>32°C</b> <b>36°C</b></p>						

**Observaciones**  
Posible neblina al amanecer con algunas lloviznas en zonas de montaña. Para los siguientes días persistirán las elevadas temperaturas. Se prevé que se manifiesten algunas lluvias de lunes a miércoles sobre la región con precipitaciones moderadas a fuertes para la tarde y noche del lunes. Es importante tomar en cuenta que durante la semana no se descartan la presencia de eventos locales severos de corta duración con posible caída de granizo.

**Lunes - Viernes**

**Regiones del Altiplano Central y Occidente**

**19°C** **33°C**  
Min Max

NUBOSIDAD	VIENTO Km/h	PRECIPITACIÓN (mm)	TEMPERATURA °C						
<p><b>Mañana</b></p> <p>Nubosidad dispersa, nublados parciales a totales</p>	<p><b>Mañana</b></p> <p>Proveniente</p> <p>Velocidad <b>Calma</b></p>	<p><b>Mañana</b></p> <p>Nebolina o niebla. Posibles lloviznas al amanecer en zonas de montaña en especial para inicios de semana</p>	<table border="1"> <thead> <tr> <th>Altiplano Central</th> <th>Occidente</th> </tr> </thead> <tbody> <tr> <td><b>19°C</b></td> <td><b>13°C</b></td> </tr> <tr> <td><b>21°C</b></td> <td><b>15°C</b></td> </tr> </tbody> </table>	Altiplano Central	Occidente	<b>19°C</b>	<b>13°C</b>	<b>21°C</b>	<b>15°C</b>
Altiplano Central	Occidente								
<b>19°C</b>	<b>13°C</b>								
<b>21°C</b>	<b>15°C</b>								
<p><b>Tarde</b></p> <p>Nubosidad dispersa, nublados parciales a totales</p>	<p><b>Tarde</b></p> <p>Proveniente <b>Sur</b></p> <p>Velocidad <b>Leve</b></p>	<p><b>Tarde</b></p> <p>Lloviznas y/o lluvias con actividad eléctrica</p>	<p><b>Tarde</b></p> <p><b>29°C</b> <b>27°C</b> <b>31°C</b> <b>32°C</b></p>						
<p><b>Noche</b></p> <p>Nubosidad dispersa, nublados parciales a totales</p>	<p><b>Noche</b></p> <p>Proveniente <b>Variable</b></p> <p>Velocidad <b>Leve</b></p>	<p><b>Noche</b></p> <p>Lloviznas y/o lluvias con actividad eléctrica en especial para inicios de semana</p>	<p><b>Noche</b></p> <p><b>21°C</b> <b>20°C</b> <b>23°C</b> <b>24°C</b></p>						

**Observaciones**  
Neblina o niebla en horas de la noche y madrugada. Predominará el ambiente caluroso y húmedo con lluvias y/o lloviznas acompañadas de actividad eléctrica en horas de la tarde y parte de la noche, los acumulados más importantes se prevén de lunes a miércoles. Tomar en cuenta que por los factores meteorológicos predominantes de esta semana (altas temperaturas y humedad en el ambiente), no se descarta la presencia de eventos locales severos de lluvias fuertes en un corto plazo acompañadas de actividad eléctrica y posible caída de granizo en especial sobre los lugares altos y con gran elevación.



Ministerio de  
**Agricultura,  
Ganadería y  
Alimentación**

**DIRECCIÓN DE INFORMACIÓN  
GEOGRÁFICA, ESTRATÉGICA Y  
GESTIÓN DE RIESGOS - DIGEGR -**

**CENTRO DE INFORMACIÓN  
ESTRATÉGICA  
AGROPECUARIA**



Fecha: 27 de mayo de 2024

**BOLETÍN NO. 41**

Hora: 15:00 hrs.



**Condiciones por regiones**

Lunes - Viernes



**Región Bocacosta**



**20°C** **30°C**  
Min Max

**NUBOSIDAD**

Mañana

Nubosidad dispersa, nublados parciales a totales

Tarde

Nubosidad dispersa, nublados parciales a totales

Noche

Nubosidad dispersa, nublados parciales a totales

**VIENTO Km/h**

Mañana

Proveniente  
Velocidad **Calma**

Tarde

Proveniente **Sureste**  
Velocidad **Leve**

Noche

Proveniente  
Velocidad **Calma**

**PRECIPITACIÓN (mm)**

Mañana

Niebla o niebla

Tarde

Lluvias y/o lloviznas con actividad eléctrica

Noche

Lluvias y/o lloviznas con actividad eléctrica

**TEMPERATURA °C**

Mañana

**27°C** **28°C**

Tarde

**36°C** **38°C**

Noche

**29°C** **32°C**

**Observaciones**

Niebla durante la noche y la madrugada, con algunas lloviznas en zonas de montaña, especialmente al amanecer del lunes y martes. Predominará un ambiente cálido con lluvias y actividad eléctrica en las tardes y noches, especialmente sobre la cadena volcánica, de lunes a jueves. El lunes se espera que sea el día con los mayores acumulados en la región. Tomar en cuenta que, debido a la humedad residual en la atmósfera y las altas temperaturas, no se descartan eventos locales severos de corta duración.

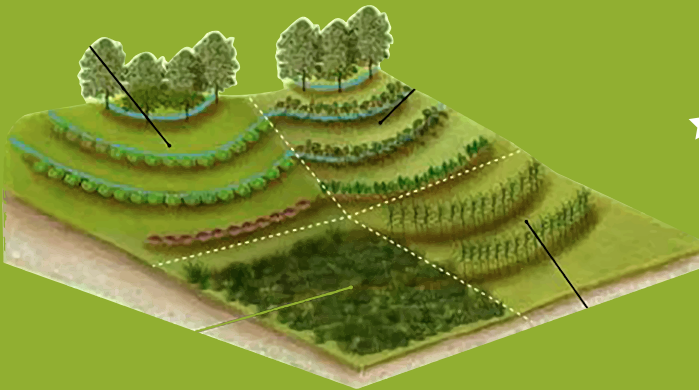


## Recomendaciones Sector Agrícola

- ★ Dejar el rastrojo o material vegetal de la cosecha anterior sobre la superficie de suelo, para el manejo de la humedad y evitar la erosión.

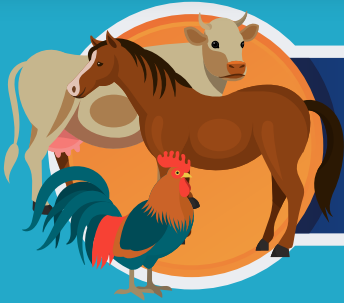


- ★ En zonas de cultivos con pendientes mayores a 12%, es importante la implementación de prácticas de conservación de suelos para evitar la degradación.



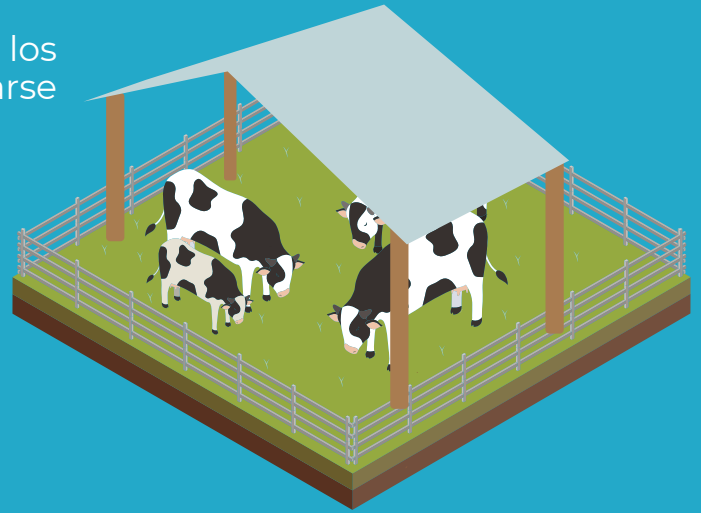
- ★ En las regiones con días consecutivos sin lluvias, debe mantenerse el monitoreo de las condiciones de sanidad de los granos básicos (maíz y frijol) ya que pueden sufrir de estrés hídrico.





## Recomendaciones Sector Pecuario

- ★ Brindar espacios de sombra a los animales para que puedan refugiarse durante el tiempo de mayor calor.



- ★ Mantener el control de la temperatura y el oxígeno del agua, tanto para peces como para crustáceos (camarones), para evitar brotes de enfermedades.



- ★ Alimentar a los animales en las horas más frescas con forrajes de alta calidad para que sea más digestible.

