

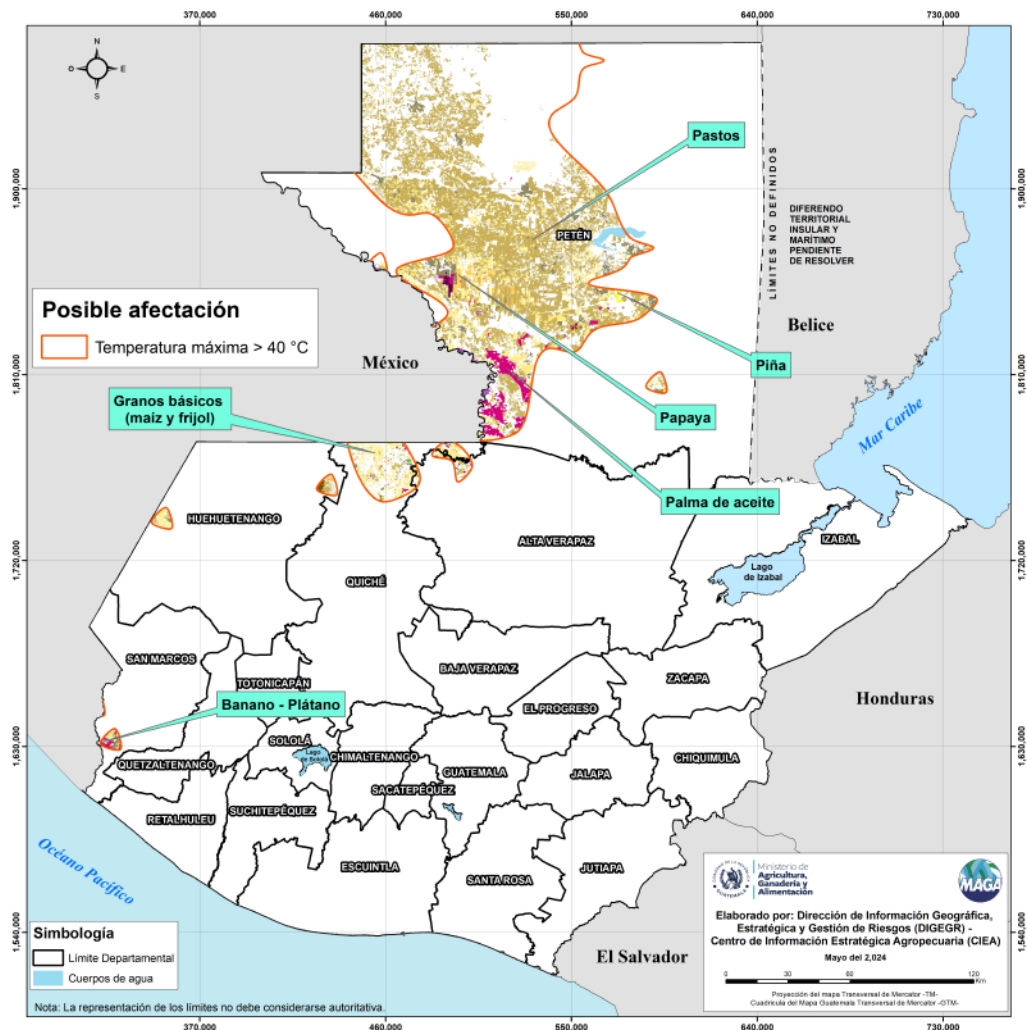
Boletín Agrometeorológico del 31 de mayo al 3 de junio de 2024

	Salida y puesta de sol			Fase Lunar
	Sábado/Domingo	Lunes		Sábado/Lunes
	Salida: 05:33	Salida: 05:33		Cuarto Menguante
Puesta: 18:29	Puesta: 18:30			

De acuerdo al análisis agrometeorológico para este fin e inicio de semana, el Centro de Información Estratégica Agropecuaria identificó los cultivos expuestos a afectaciones por la amenaza de altas temperaturas. Las zonas expuestas pueden visualizarse en el siguiente mapa.

En estas áreas (21 municipios) el MAGA mantendrá monitoreo constante ante posibles afectaciones a cultivos (maíz, frijol, banano, piña, papaya, plátano, palma de aceite y pastos), especialmente en los municipios de La Libertad, San Andrés, Sayaxché, Las Cruces, San Francisco, Santa Ana, San José y San Benito del departamento de Petén; Ixcán de Quiché; Cobán de Alta Verapaz y Ayutla de San Marcos.

**Cultivos monitoreados por condiciones meteorológicas
(31 de mayo al 03 de junio 2024)**



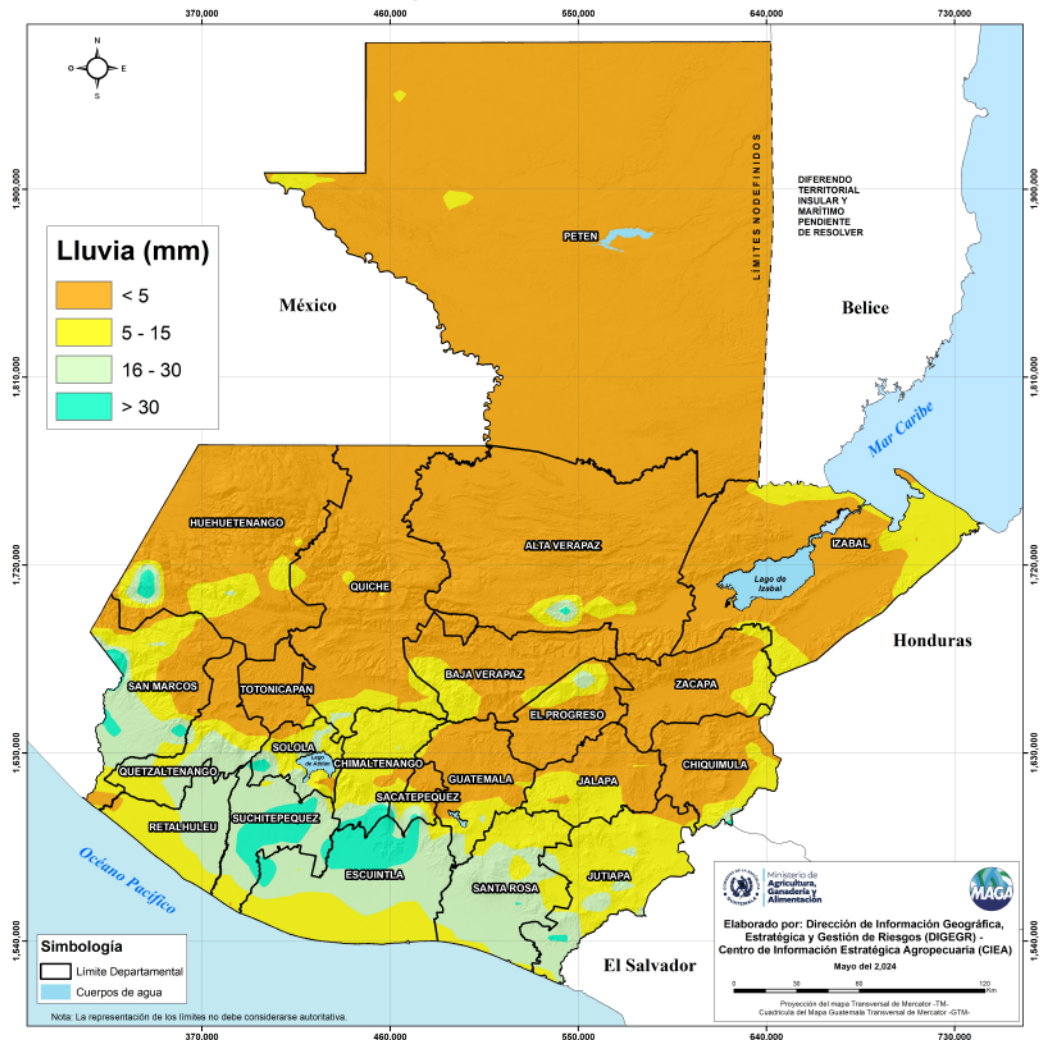
Condiciones esperadas

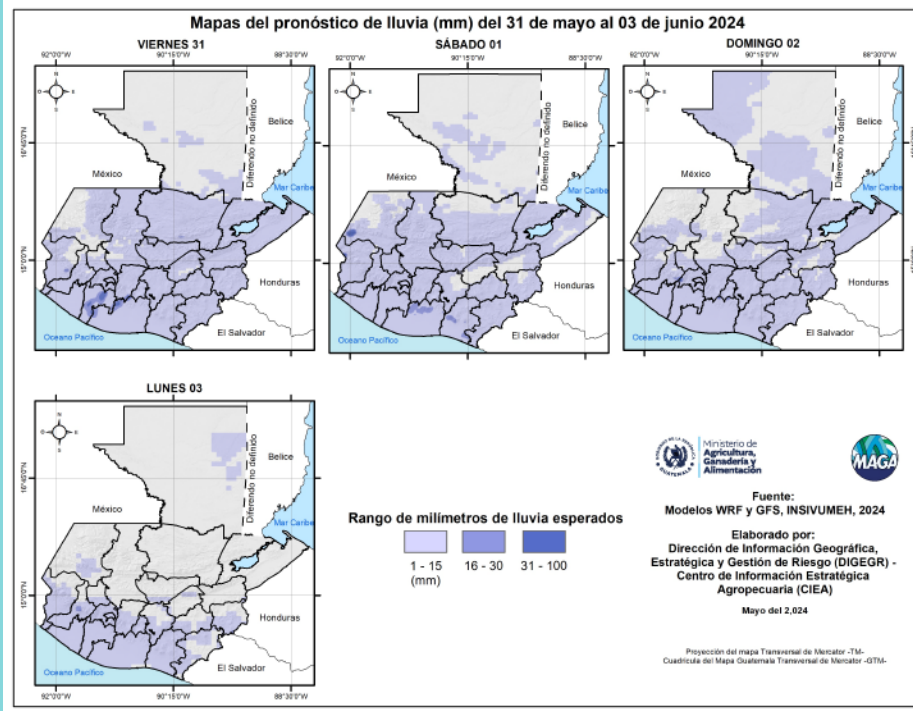
Se esperan condiciones calurosas y soleadas con un leve incremento en las temperaturas a partir del domingo. Durante los próximos días se manifestarán algunas lluvias dispersas, especialmente desde las regiones del sur hasta el centro del país, con los acumulados más significativos en la región de Bocacosta, donde las precipitaciones podrían superar los 150 milímetros entre sábado a lunes.

Es importante considerar que la alta humedad y las persistentes temperaturas elevadas sobre el territorio nacional podrían provocar eventos locales severos de corta duración, acompañados de actividad eléctrica y posible caída de granizo.

A partir del sábado 8 de junio, es muy probable que las lluvias se generalicen a nivel nacional, asociadas a un posible sistema tropical. Estas condiciones húmedas prevalecerán por al menos cinco días, generando precipitaciones tipo temporal, con los acumulados más significativos esperados en los municipios fronterizos con México.

Pronóstico del acumulado de lluvia (mm) del 31 de mayo al 03 de junio 2024
República de Guatemala



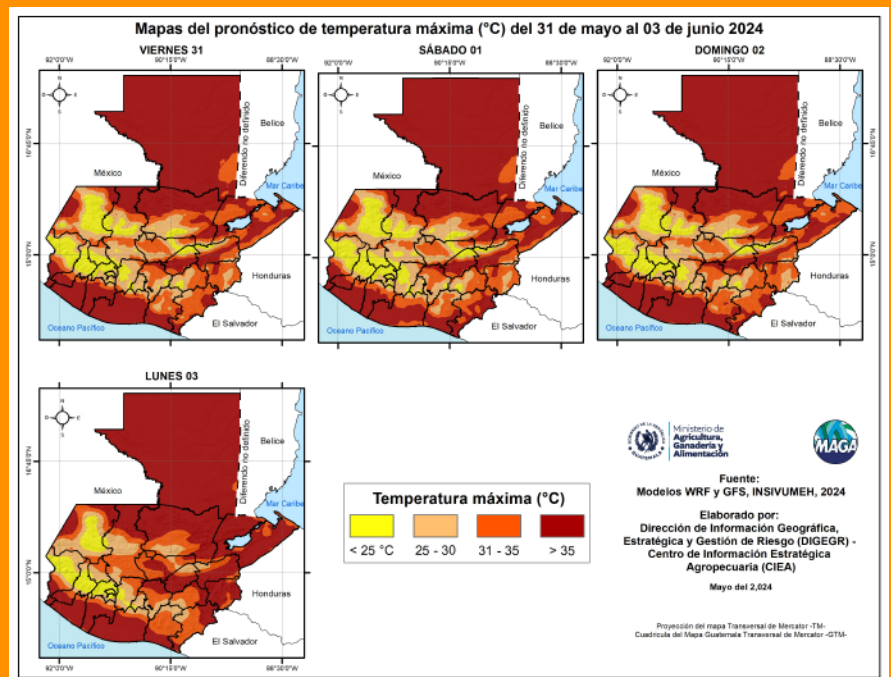


En los siguientes mapas se observa la posibilidad de lluvia, los mayores acumulados se pueden presentar en los departamentos de Suchitepéquez, Escuintla, Santa Rosa, Retalhuleu y Chimaltenango.

Fuente: INSIVUMEH, 2024.

Las altas temperaturas (> 40 °C) más importantes para esta semana se esperan en los municipios de San Andrés, La Libertad, Poptún, San Francisco, El Chal, San Benito y Sayaxché del departamento de Petén.

Fuente: INSIVUMEH, 2024.

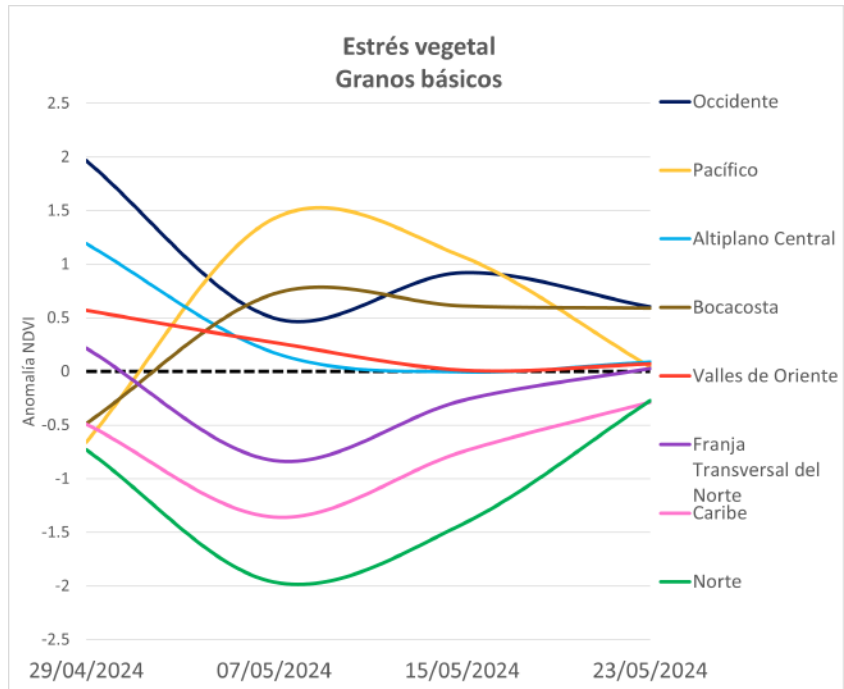


Condición de la Vegetación

A continuación, se presenta el monitoreo del estrés vegetal realizado semanalmente durante las últimas semanas en algunos cultivos de importancia para la temporada actual. En las gráficas se reflejan los valores entre de 3.0 a 0.5 de anomalía de NDVI que representan condiciones de excelente a favorables, entre 0.5 y -0.5 condiciones normales e inferiores a -0.5 condiciones de estrés desde indicios a estrés relevante.

Granos básicos (maíz y frijol)

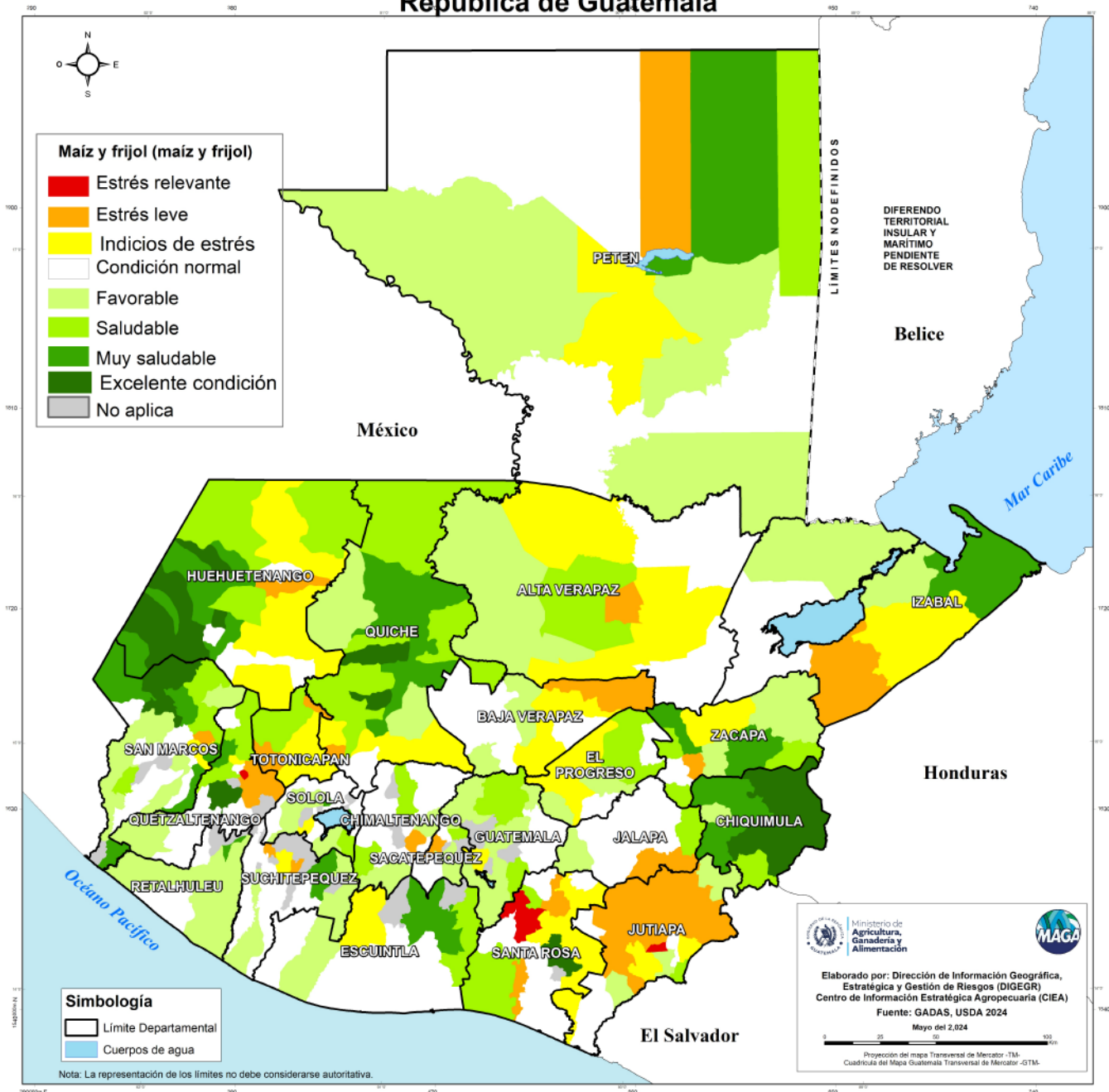
Las condiciones monitoreadas reflejan que la salud vegetal tuvo problemas en la última semana (23-mayo 2024), de forma promedio en las regiones de Norte, Caribe principalmente.



Por su parte los municipios puntuales que presentaron algún problema desde estrés relevante hasta estrés leve en cultivos de granos básicos fueron:

Departamento	Municipio
Quetzaltenango	La Esperanza
	Olintepeque
	Salcajá
	Almolonga
	Quetzaltenango
Jutiapa	El Adelanto
	El Progreso
	Jalpatagua
Santa Rosa	Barberena
	Guazacapán
Jalapa	San Manuel Chaparrón
	Monjas
Totonicapán	San Andrés Xecul
Sacatepéquez	San Antonio Aguas Calientes
	Santa Catarina Barahona

**Condición de la vegetación a nivel municipal al 23 de mayo del 2024 en granos básicos (maíz y frijol).
República de Guatemala**





Ministerio de
**Agricultura,
Ganadería y
Alimentación**

**DIRECCIÓN DE INFORMACIÓN
GEOGRÁFICA, ESTRATÉGICA Y
GESTIÓN DE RIESGOS - DIGEGR -**

**CENTRO DE INFORMACIÓN
ESTRATÉGICA
AGROPECUARIA**



Fecha: 31 de mayo de 2024

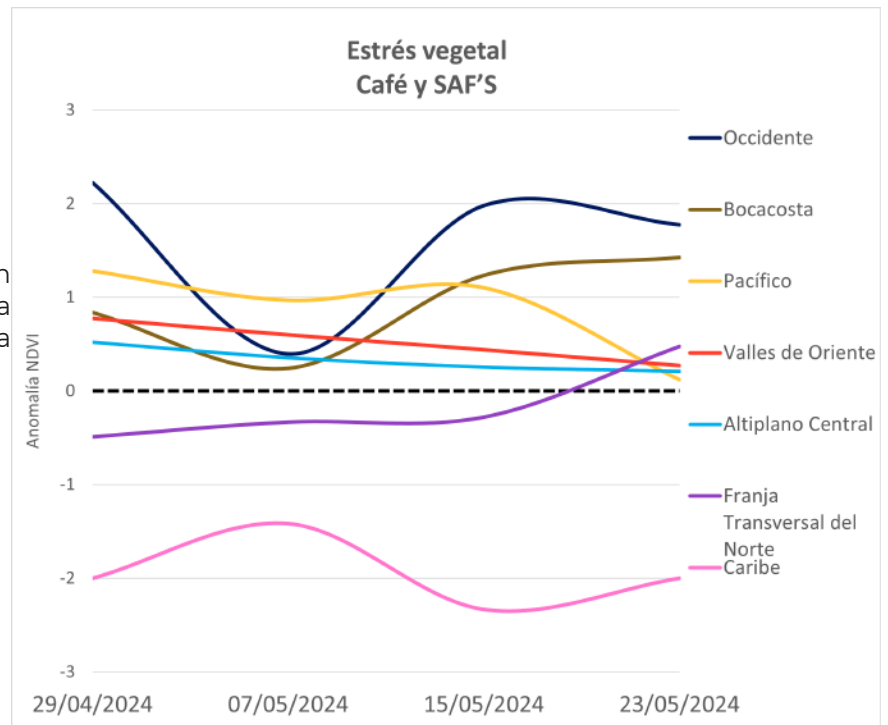
BOLETÍN NO. 42

Hora: 14:00 hrs.



Café y SAF'S

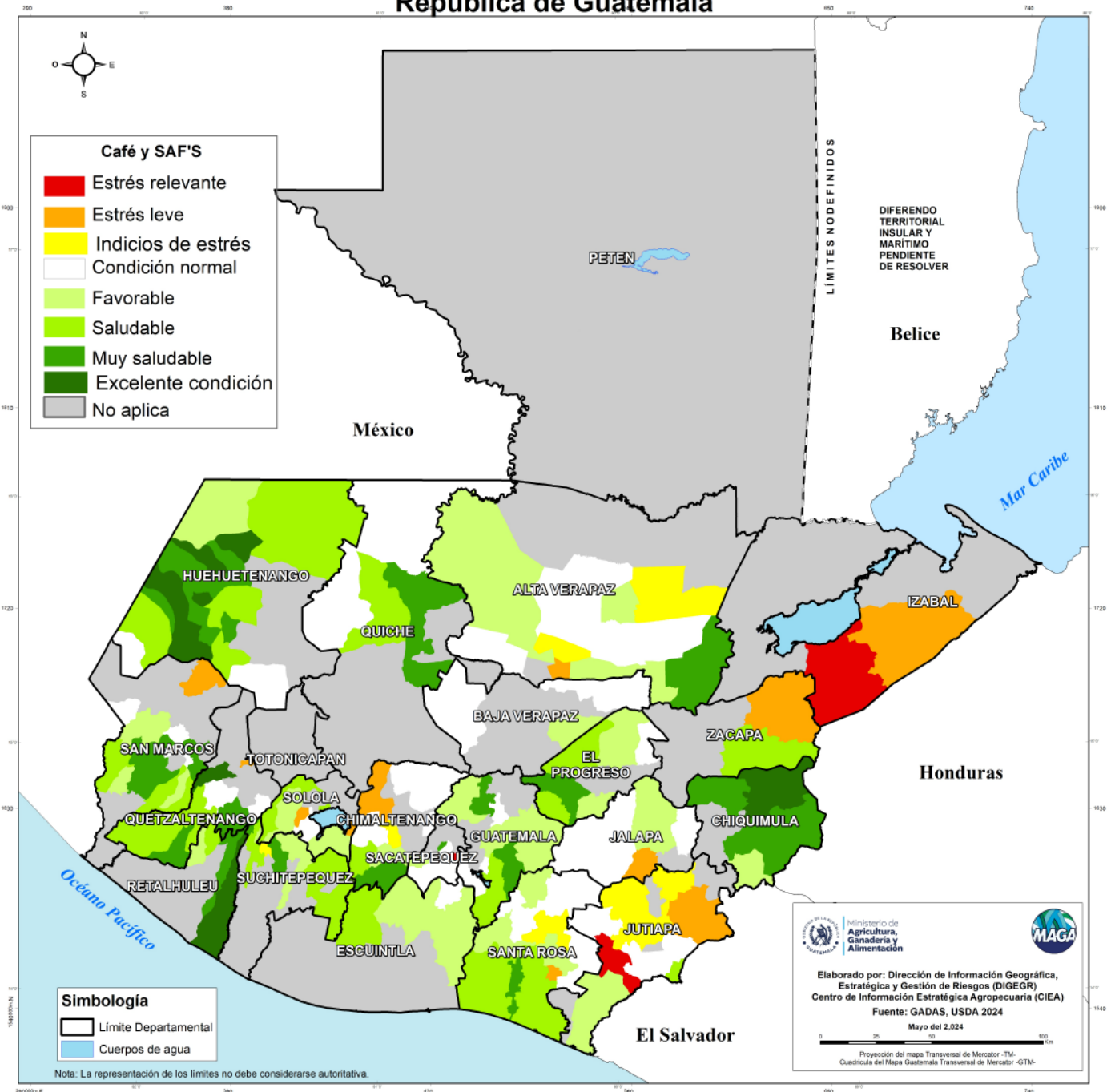
Las condiciones monitoreadas reflejan que la salud vegetal tuvo problemas en la última semana (23-mayo 2024), de forma promedio en la región del Caribe.



Por su parte los municipios que presentaron algún problema de estrés relevante a estrés leve son:

Departamento	Municipio
Jutiapa	Jalpatagua
Sacatepéquez	Magdalena Milpas Altas
Izabal	Los Amates
Jalapa	Monjas
Sololá	Santa Clara La Laguna

**Condición de la vegetación a nivel municipal al 23 de mayo del 2024 en café y SAF'S.
República de Guatemala**





Ministerio de **Agricultura, Ganadería y Alimentación**

DIRECCIÓN DE INFORMACIÓN GEOGRÁFICA, ESTRATÉGICA Y GESTIÓN DE RIESGOS - DIGEGR -

CENTRO DE INFORMACIÓN ESTRATÉGICA AGROPECUARIA



Fecha: 31 de mayo de 2024

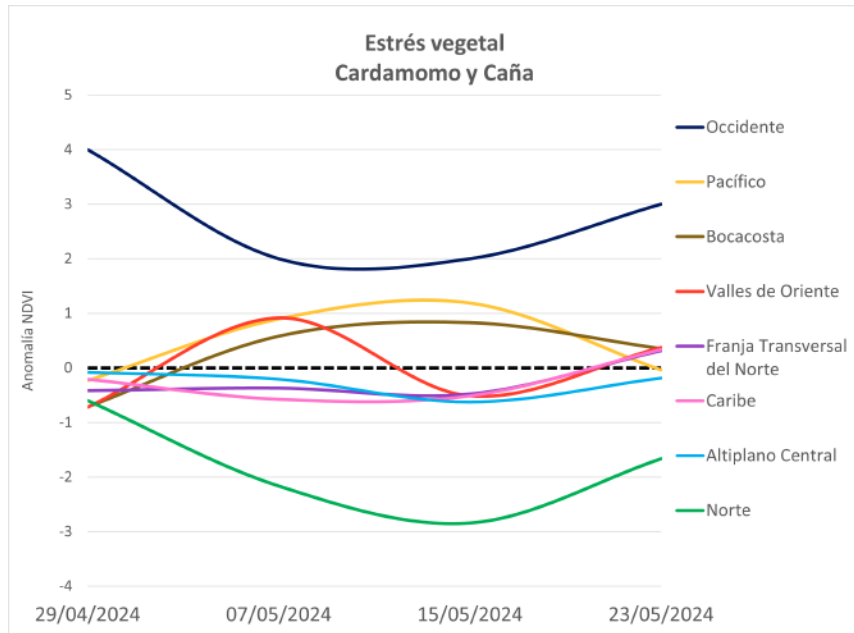
BOLETÍN NO. 42

Hora: 14:00 hrs.



Cardamomo y Caña

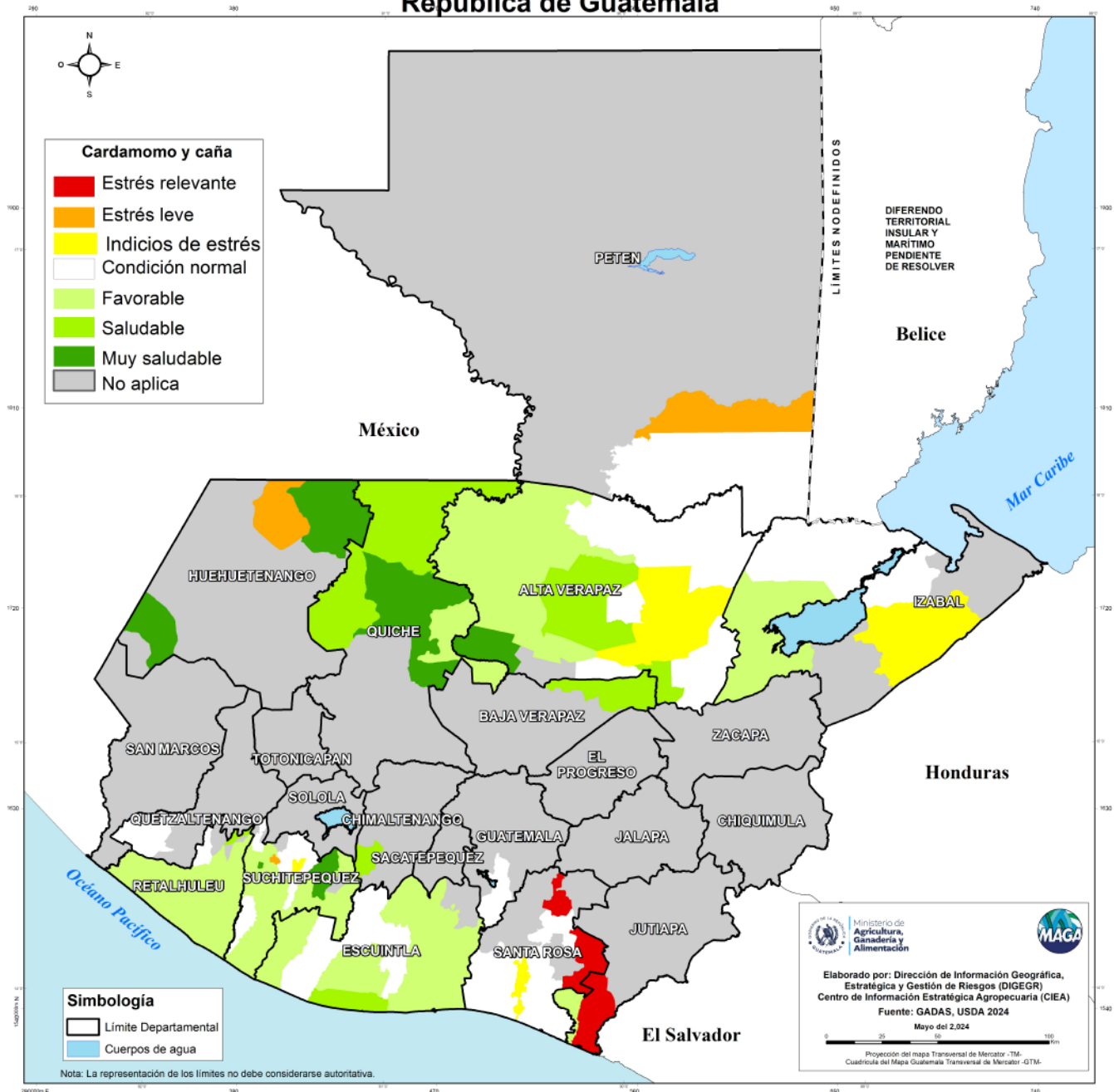
Las condiciones monitoreadas reflejan que la salud vegetal tuvo problemas en la última semana (23-mayo -24), de forma promedio en la región del Norte.



or su parte los municipios que presentaron algún problema por estrés relevante fueron:

Departamento	Municipio
Jutiapa	Moyuta
Santa Rosa	Oratorio
	Nueva Santa Rosa

Condición de la vegetación a nivel municipal al 23 de mayo del 2024 en cardamomo y caña. República de Guatemala



Condiciones por regiones

Sábado - Lunes

Región Franja Transversal del Norte

15°C **31°C**
Min Max

NUBOSIDAD	VIENTO Km/h	PRECIPITACIÓN (mm)	TEMPERATURA °C
<p>Mañana</p> <p>Nubosidad dispersa, nublados parciales a totales</p>	<p>Mañana</p> <p>Proveniente Calma Velocidad Leve</p>	<p>Mañana</p> <p>Neblina</p>	<p>Mañana</p> <p>15°C 17°C</p>
<p>Tarde</p> <p>Nubosidad dispersa, nublados parciales a totales</p>	<p>Tarde</p> <p>Proveniente Noroeste Velocidad Leve</p>	<p>Tarde</p> <p>Sábado con algunas lloviznas dispersas de bajas cantidades</p>	<p>Tarde</p> <p>27°C 29°C 30°C 31°C A partir del domingo</p>
<p>Noche</p> <p>Nubosidad dispersa</p>	<p>Noche</p> <p>Proveniente Calma Velocidad Leve</p>	<p>Noche</p> <p>Neblina</p>	<p>Noche</p> <p>24°C 26°C</p>

Observaciones
Neblina al amanecer. Ambiente cálido y soleado con posibles lloviznas dispersas en especial para la tarde del sábado hacia Alta Verapaz especialmente sobre los municipios de San Pedro Carchá, Senahú, Tucurú, Tamahú, Tactic, y San Juan Camelco; Parte alta de Quiché en especial sobre Chajul y Nebaj; Huehuetenango hacia el municipio de San Mateo Ixtatán.

Sábado - Lunes

Región Caribe

24°C **37°C**
Min Max

NUBOSIDAD	VIENTO Km/h	PRECIPITACIÓN (mm)	TEMPERATURA °C
<p>Mañana</p> <p>Nubosidad dispersa</p>	<p>Mañana</p> <p>Proveniente Noroeste Velocidad Leve</p>	<p>Mañana</p> <p>Neblina</p>	<p>Mañana</p> <p>24°C 26°C</p>
<p>Tarde</p> <p>Nubosidad dispersa</p>	<p>Tarde</p> <p>Proveniente Noroeste Velocidad Leve</p>	<p>Tarde</p> <p>Soleado</p>	<p>Tarde</p> <p>32°C 34°C 35°C 37°C A partir del domingo</p>
<p>Noche</p> <p>Nubosidad dispersa</p>	<p>Noche</p> <p>Proveniente Noroeste Velocidad Leve</p>	<p>Noche</p> <p>Neblina</p>	<p>Noche</p> <p>28°C 30°C</p>

Observaciones
Neblina al amanecer. Ambiente cálido y soleado con nubosidad dispersa durante el periodo.

Condiciones por regiones

Sábado - Lunes

Región Pacífico

25°C **37°C**
Min Max

NUBOSIDAD	VIENTO Km/h	PRECIPITACIÓN (mm)	TEMPERATURA °C
<p>Mañana</p> <p>Nubosidad dispersa, nublados parciales a totales</p>	<p>Mañana</p> <p>Proveniente Variable</p> <p>Velocidad Calma</p>	<p>Mañana</p> <p>Neblina</p>	<p>Mañana</p> <p>25°C 27°C</p>
<p>Tarde</p> <p>Nubosidad dispersa, nublados parciales a totales</p>	<p>Tarde</p> <p>Proveniente Variable</p> <p>Velocidad Leve</p>	<p>Tarde</p> <p>Lluvia con actividad eléctrica</p>	<p>Tarde</p> <p>35°C 37°C</p>
<p>Noche</p> <p>Nubosidad dispersa, nublados parciales a totales</p>	<p>Noche</p> <p>Proveniente Variable</p> <p>Velocidad Leve</p>	<p>Noche</p> <p>Lluvia con actividad eléctrica</p>	<p>Noche</p> <p>28°C 30°C</p>

Observaciones
Neblina en horas de la noche y madrugada. Condiciones calurosas y soleadas con un ambiente con humo a los alrededores y nubosidad dispersa alternando con nublados parciales con lluvias en horas de la tarde y noche especialmente los mayores acumulados se prevén hacia las costas de San Marcos, Escuintla, Retalhuleu y Suchitepéquez. No se descarta que manifiesten eventos locales severos de corta duración.

Sábado - Lunes

Región Petén

26°C **41°C**
Min Max

NUBOSIDAD	VIENTO Km/h	PRECIPITACIÓN (mm)	TEMPERATURA °C
<p>Mañana</p> <p>Nubosidad dispersa, nublados parciales a totales</p>	<p>Mañana</p> <p>Proveniente Variable</p> <p>Velocidad Calma</p>	<p>Mañana</p> <p>Neblina</p>	<p>Mañana</p> <p>25°C 27°C</p>
<p>Tarde</p> <p>Nubosidad dispersa, nublados parciales a totales</p>	<p>Tarde</p> <p>Proveniente Variable</p> <p>Velocidad Leve</p>	<p>Tarde</p> <p>Lluvia con actividad eléctrica</p>	<p>Tarde</p> <p>35°C 37°C</p>
<p>Noche</p> <p>Nubosidad dispersa, nublados parciales a totales</p>	<p>Noche</p> <p>Proveniente Variable</p> <p>Velocidad Leve</p>	<p>Noche</p> <p>Lluvia con actividad eléctrica</p>	<p>Noche</p> <p>28°C 30°C</p>

Observaciones
Neblina en horas de la noche y madrugada. Condiciones calurosas y soleadas con un ambiente con humo a los alrededores y nubosidad dispersa alternando con nublados parciales con lluvias en horas de la tarde y noche especialmente los mayores acumulados se prevén hacia las costas de San Marcos, Escuintla, Retalhuleu y Suchitepéquez. No se descarta que manifiesten eventos locales severos de corta duración.

Condiciones por regiones

Sábado - Lunes

Región Valles de Oriente

21°C **44°C**
Min Max

NUBOSIDAD	VIENTO Km/h	PRECIPITACIÓN (mm)	TEMPERATURA °C								
<p>Mañana</p> <p>Nubosidad dispersa, nublados parciales a totales</p>	<p>Mañana</p> <p>Proveniente Norte Velocidad Calma</p>	<p>Mañana</p> <p>Nebolina en zonas de montaña</p>	<table border="1"> <thead> <tr> <th>Sur de Valles de Oriente</th> <th>Cuenca del Motagua</th> </tr> </thead> <tbody> <tr> <td>21°C</td> <td>23°C</td> </tr> <tr> <td>27°C</td> <td>29°C</td> </tr> </tbody> </table>	Sur de Valles de Oriente	Cuenca del Motagua	21°C	23°C	27°C	29°C		
Sur de Valles de Oriente	Cuenca del Motagua										
21°C	23°C										
27°C	29°C										
<p>Tarde</p> <p>Nubosidad dispersa, nublados parciales a totales</p>	<p>Tarde</p> <p>Proveniente Nordeste Velocidad Leve</p>	<p>Tarde</p> <p>Lluvias y/o lloviznas con posible actividad eléctrica para el fin de semana en especial al sur de Chiquimula sobre los municipios de Concepción Las Minas y Esquipulas.</p>	<table border="1"> <thead> <tr> <th colspan="2">Tarde</th> </tr> </thead> <tbody> <tr> <td>30°C</td> <td>38°C</td> </tr> <tr> <td>32°C</td> <td>40°C</td> </tr> <tr> <td>42°C</td> <td>44°C</td> </tr> </tbody> </table>	Tarde		30°C	38°C	32°C	40°C	42°C	44°C
Tarde											
30°C	38°C										
32°C	40°C										
42°C	44°C										
<p>Noche</p> <p>Nubosidad dispersa, nublados parciales a totales</p>	<p>Noche</p> <p>Proveniente Nordeste Velocidad Calma</p>	<p>Noche</p> <p>Lluvias y/o lloviznas con posible actividad eléctrica para el fin de semana en especial al sur de Chiquimula sobre los municipios de Concepción Las Minas y Esquipulas.</p>	<table border="1"> <thead> <tr> <th colspan="2">Noche</th> </tr> </thead> <tbody> <tr> <td>28°C</td> <td>30°C</td> </tr> <tr> <td>30°C</td> <td>32°C</td> </tr> </tbody> </table>	Noche		28°C	30°C	30°C	32°C		
Noche											
28°C	30°C										
30°C	32°C										

Observaciones
Posible neblina al amanecer con algunas lloviznas en zonas de montaña. Para los siguientes días persistirán las elevadas temperaturas. Se prevé que se manifiesten algunas lluvias de lunes a miércoles sobre la región con precipitaciones moderadas a fuertes para la tarde y noche del lunes. Es importante tomar en cuenta que durante la semana no se descartan la presencia de eventos locales severos de corta duración con posible caída de granizo.

Sábado - Lunes

Regiones del Altiplano Central y Occidente

19°C **33°C**
Min Max

NUBOSIDAD	VIENTO Km/h	PRECIPITACIÓN (mm)	TEMPERATURA °C								
<p>Mañana</p> <p>Nubosidad dispersa, nublados parciales a totales</p>	<p>Mañana</p> <p>Proveniente Calma Velocidad Calma</p>	<p>Mañana</p> <p>Nebolina</p>	<table border="1"> <thead> <tr> <th>Altiplano Central</th> <th>Occidente</th> </tr> </thead> <tbody> <tr> <td>19°C</td> <td>21°C</td> </tr> <tr> <td>27°C</td> <td>29°C</td> </tr> </tbody> </table>	Altiplano Central	Occidente	19°C	21°C	27°C	29°C		
Altiplano Central	Occidente										
19°C	21°C										
27°C	29°C										
<p>Tarde</p> <p>Nubosidad dispersa, nublados parciales a totales</p>	<p>Tarde</p> <p>Proveniente Sur Velocidad Leve</p>	<p>Tarde</p> <p>Lloviznas y/o lluvias dispersas con actividad eléctrica</p>	<table border="1"> <thead> <tr> <th colspan="2">Tarde</th> </tr> </thead> <tbody> <tr> <td>29°C</td> <td>26°C</td> </tr> <tr> <td>31°C</td> <td>31°C</td> </tr> <tr> <td>32°C</td> <td>32°C</td> </tr> </tbody> </table>	Tarde		29°C	26°C	31°C	31°C	32°C	32°C
Tarde											
29°C	26°C										
31°C	31°C										
32°C	32°C										
<p>Noche</p> <p>Nubosidad dispersa, nublados parciales a totales</p>	<p>Noche</p> <p>Proveniente Calma Velocidad Leve</p>	<p>Noche</p> <p>Lloviznas y/o lluvias dispersas con actividad eléctrica</p>	<table border="1"> <thead> <tr> <th colspan="2">Noche</th> </tr> </thead> <tbody> <tr> <td>20°C</td> <td>12°C</td> </tr> <tr> <td>22°C</td> <td>14°C</td> </tr> </tbody> </table>	Noche		20°C	12°C	22°C	14°C		
Noche											
20°C	12°C										
22°C	14°C										

Observaciones
Nebolina y/o niebla al amanecer en zonas de montaña. Ambiente caluroso soleado y húmedo con posible presencia de lluvias y/o lloviznas dispersas acompañadas de actividad eléctrica en especial en horas de la tarde y parte de la noche. Viento leve. No se descarta la presencia de eventos locales severos (lluvias fuertes en un corto plazo acompañadas de actividad eléctrica y posible caída de granizo).



Ministerio de
**Agricultura,
Ganadería y
Alimentación**

**DIRECCIÓN DE INFORMACIÓN
GEOGRÁFICA, ESTRATÉGICA Y
GESTIÓN DE RIESGOS - DIGEGR -**

**CENTRO DE INFORMACIÓN
ESTRATÉGICA
AGROPECUARIA**



Fecha: 31 de mayo de 2024

BOLETÍN NO. 42

Hora: 14:00 hrs.



Condiciones por regiones

Sábado - Lunes



Región Bocacosta



20°C **30°C**
Min Max

NUBOSIDAD	VIENTO Km/h	PRECIPITACIÓN (mm)	TEMPERATURA °C
<p>Mañana</p> <p>Nubosidad dispersa, nublados parciales a totales</p>	<p>Mañana</p> <p>Proveniente Sureste</p> <p>Velocidad Leve</p>	<p>Mañana</p> <p>Niebla con posibles lloviznas en zonas de montaña</p>	<p>Mañana</p> <p>23°C 25°C</p>
<p>Tarde</p> <p>Nubosidad dispersa, nublados parciales a totales</p>	<p>Tarde</p> <p>Proveniente Sureste</p> <p>Velocidad Leve</p>	<p>Tarde</p> <p>Lluvias y/o lloviznas con actividad eléctrica</p>	<p>Tarde</p> <p>35°C 37°C</p>
<p>Noche</p> <p>Nubosidad dispersa, nublados parciales a totales</p>	<p>Noche</p> <p>Proveniente Sureste</p> <p>Velocidad Leve</p>	<p>Noche</p> <p>Lluvias y/o lloviznas con actividad eléctrica</p>	<p>Noche</p> <p>25°C 27°C</p>

Observaciones

Niebla en horas de la noche y madrugada con algunas lloviznas en zonas de montaña de bajas cantidades. Predominará el ambiente cálido y soleado con nubosidad dispersa alternando con nublados parciales a totales que generarán lluvias y/o lloviznas acompañadas de actividad eléctrica, esperando los mayores acumulados sobre la cadena volcánica.

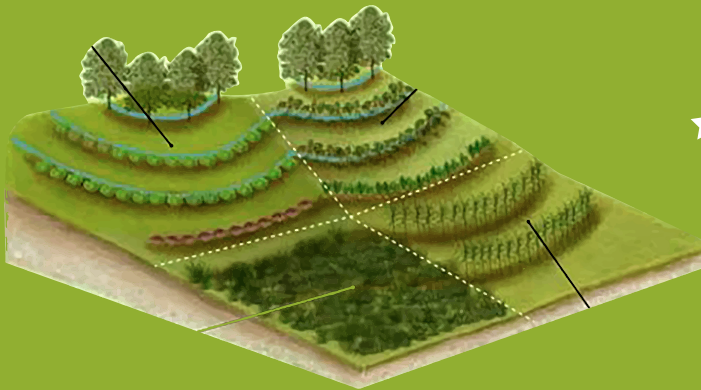


Recomendaciones Sector Agrícola

- ★ Dejar el rastrojo o material vegetal de la cosecha anterior sobre la superficie de suelo, para el manejo de la humedad y evitar la erosión.



- ★ En zonas de cultivos con pendientes mayores a 12%, es importante la implementación de prácticas de conservación de suelos para evitar la degradación.



- ★ En las regiones con días consecutivos sin lluvias, debe mantenerse el monitoreo de las condiciones de sanidad de los granos básicos (maíz y frijol) ya que pueden sufrir de estrés hídrico.



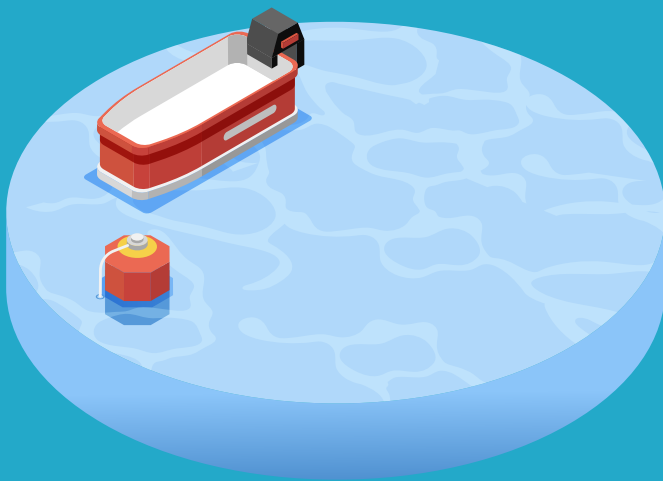


Recomendaciones Sector Pecuario

- ★ Mantener kits de emergencia para animales que incluyan alimentos, medicamentos y otros elementos esenciales.



- ★ Construir reservorios que permitan el almacenamiento de agua para los animales. Asegurarse de contar con provisión de alimentos para animales.



- ★ Evite que los animales caminen largas distancias para acceder a fuentes de agua o alimento.

