

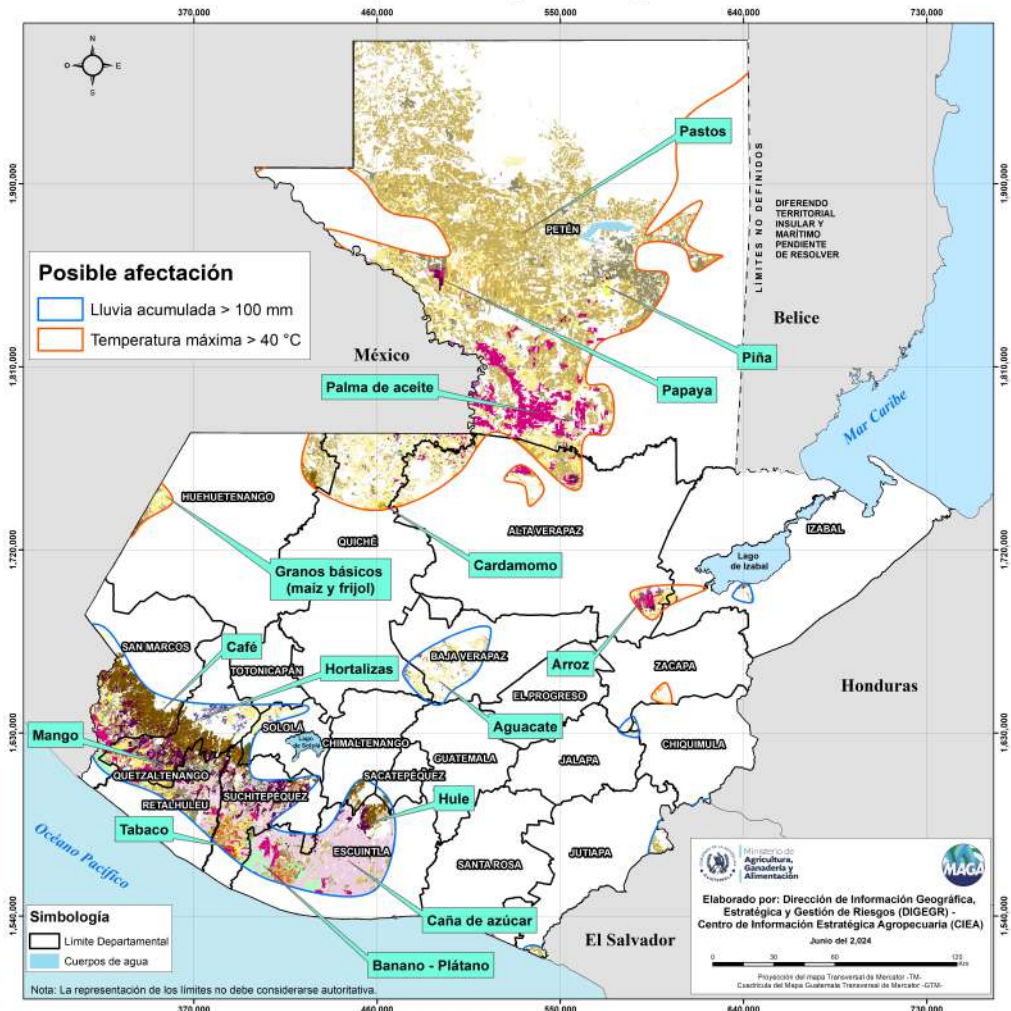
Boletín Agrometeorológico del 3 al 7 de junio de 2024

	Salida y puesta de sol		Fase Lunar		
	Lunes/Miércoles	Jueves/Viernes	Lunes/Miércoles	Jueves	Viernes
	Salida: 05:33	Salida: 05:33	Cuarto Menguante	Cuarto Menguante a Luna Nueva	Luna Nueva
Puesta: 18:30	Puesta: 18:31				

De acuerdo al análisis agrometeorológico para esta semana, el Centro de Información Estratégica Agropecuaria identificó los cultivos expuestos a afectaciones por la amenaza de lluvias y altas temperaturas. Las zonas expuestas pueden visualizarse en el siguiente mapa.

En estas áreas (134 municipios) el MAGA mantendrá monitoreo constante ante posibles afectaciones a cultivos (hortalizas, maíz, frijol, café, piña, papaya, arroz, cardamomo, tabaco, mango, banano, aguacate, plátano, caña de azúcar, hule, palma de aceite y pastos), especialmente por lluvias en los municipios de La Gomera, Nueva Concepción, Santa Lucía Cotzumalguapa y La Democracia del departamento de Escuintla; Coatepeque y Colomba de Quetzaltenango; Retalhuleu y San Andrés Villa Seca de Retalhuleu; Malacatán de San Marcos y Santo Domingo Suchitepéquez de Suchitepéquez. Por altas temperaturas se encuentran vulnerables los municipios de La Libertad, San Andrés, Sayaxché, San Francisco y La Cruces de Petén e Ixcán de Quiché.

Cultivos monitoreados por condiciones meteorológicas (03 al 07 de junio 2024)

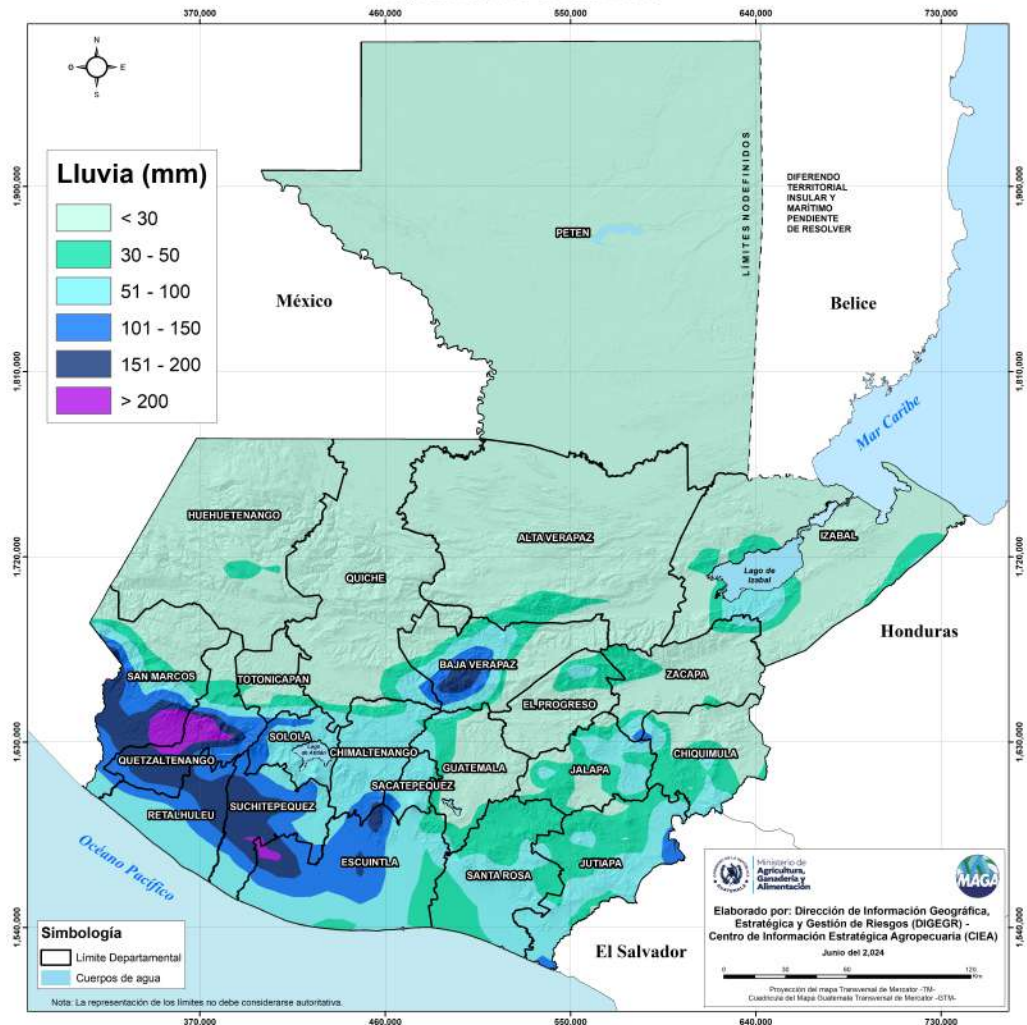


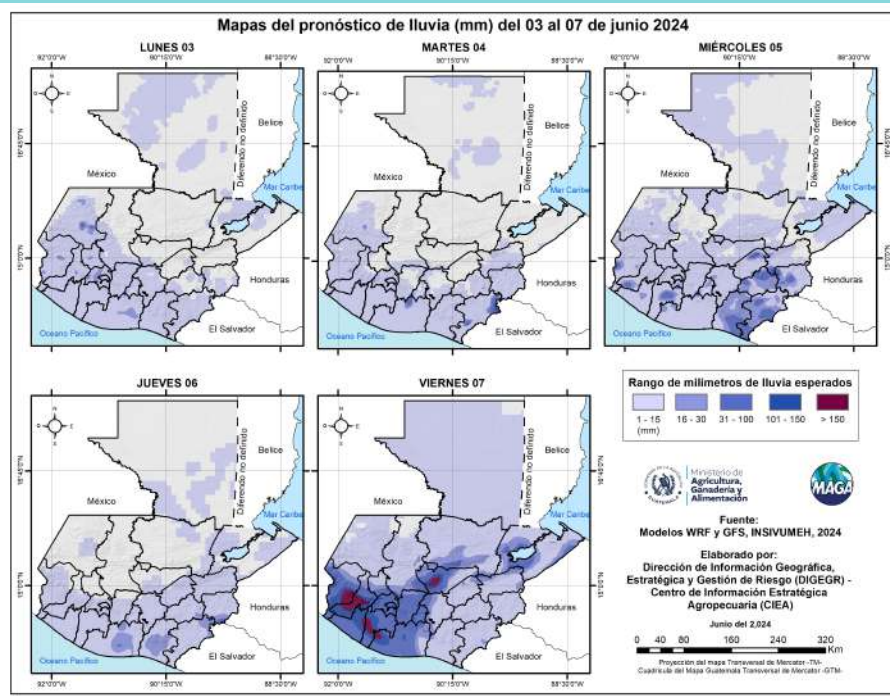
Condiciones esperadas

La primera semana de junio será lluviosa, lo que representaría un escenario favorable para el territorio agrícola. Desde el lunes hasta el miércoles, se prevén precipitaciones desde las regiones del sur hacia el centro del país. A medida que avancen los días, las lluvias se intensificarán y se generalizarán en todo el territorio nacional. Estas lluvias y las condiciones húmedas estarán asociadas al paso de una onda del este (un sistema migratorio normal de la temporada lluviosa) y a la inestabilidad que ingresa desde el océano Pacífico y el Mar Caribe. Aunque las temperaturas se mantendrán elevadas, a partir del viernes se espera un descenso bastante significativo. No se descarta durante la semana la presencia de algunas lluvias locales severas de corta duración acompañadas de hasta caída de granizo.

De acuerdo con los análisis, estas lluvias podrían ser un detonador para la toma de decisiones en la siembra, ya que es muy probable que las precipitaciones sean constantes del 6 al 17 de junio, lo que indicaría que la temporada lluviosa está comenzando a establecerse en la mayoría de áreas del territorio nacional. Por lo tanto, es de suma importancia realizar técnicas de captación de agua de lluvia en los días favorables, para utilizarlas en los periodos de déficit hídrico durante la siembra de primera. Tomar en cuenta que, según el panorama para los próximos días, es probable la formación de algún sistema tropical en cualquiera de las cuencas de observación, tanto en el océano Pacífico como en el océano Atlántico.

Pronóstico del acumulado de lluvia (mm) del 03 al 07 de junio 2024
República de Guatemala



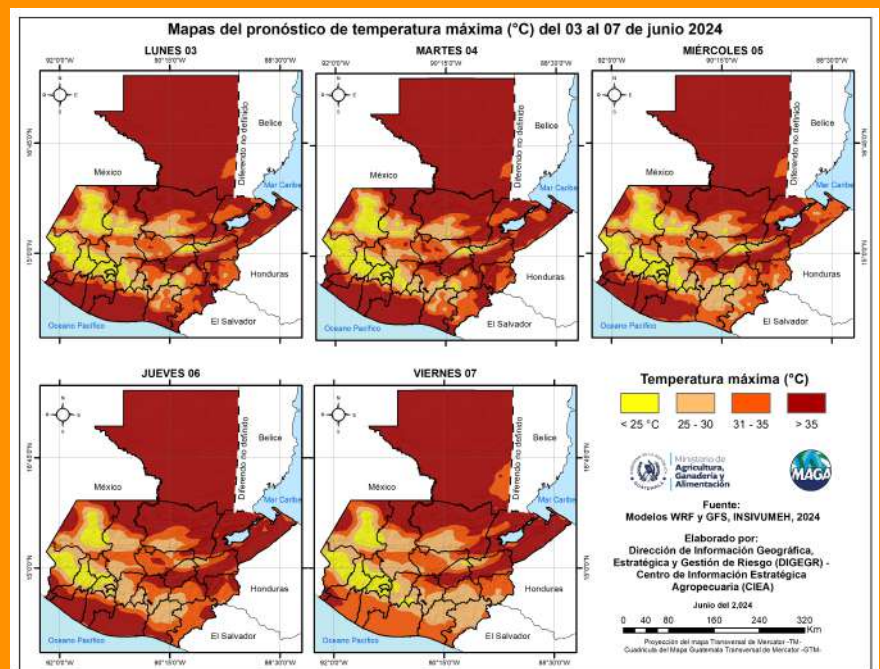


En los siguientes mapas se observa la posibilidad de lluvia, los mayores acumulados se pueden presentar en los departamentos de Quetzaltenango, Suchitepéquez, Retalhuleu, Escuintla y San Marcos.

Fuente: INSIVUMEH, 2024.

Las altas temperaturas (> 40 °C) más importantes para esta semana se esperan en los municipios de San Andrés, El Chal, San Francisco, La Libertad, Santa Ana, San Benito, San José, Las Cruces, Sayaxché y Flores del departamento de Petén, El Estor de Izabal e Ixcán de Quiché. Es importante regar los cultivos por la mañana entre las 6:00 y las 8:00 horas y nuevamente alrededor de las 18:00 horas evitando que las altas temperaturas del medio día quemem el follaje del cultivo.

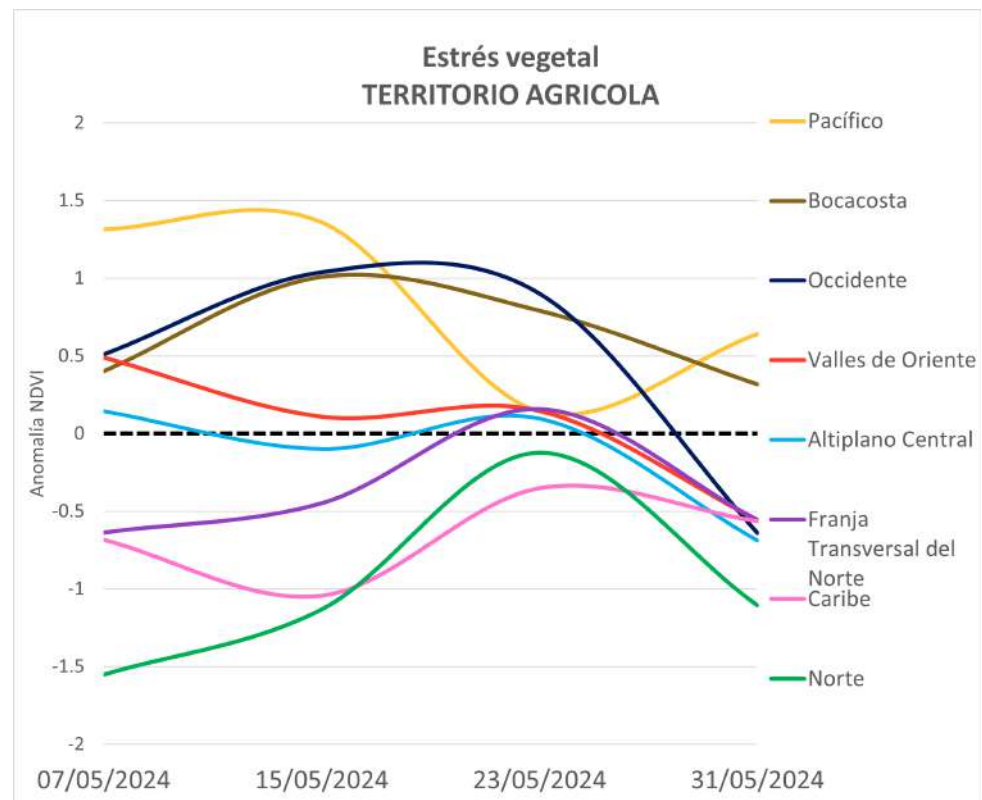
Fuente: INSIVUMEH, 2024.



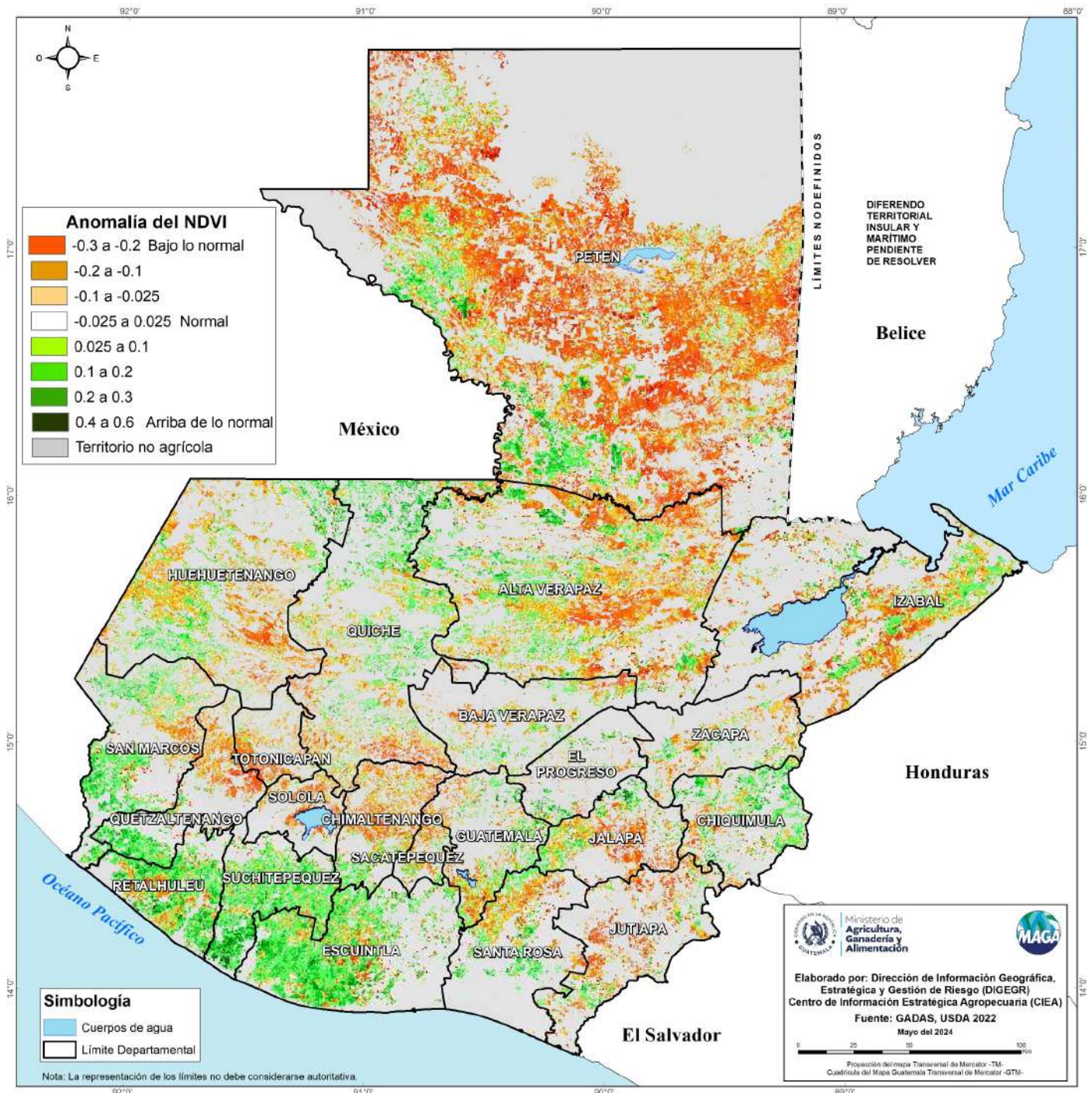
Condición de la Vegetación

El Índice de Vegetación de Diferencia Normalizada (NDVI, por sus siglas en inglés), permite comprender la respuesta de la vegetación a las condiciones de sequedad o exceso de humedad (de forma semanal) comparándolos con el comportamiento del estado de vegetación en su registro histórico.

Según la última semana disponible en el sistema GADAS-USDA (al 31 de mayo) en territorios agrícolas, se presentan condiciones de estrés vegetal de forma generalizada en las regiones agroclimáticas, a excepción del Pacífico y Bocacosta. Resalta el estrés vegetal en el cultivo de rambután en la región del Caribe, y flores y follajes de Valles de Oriente.



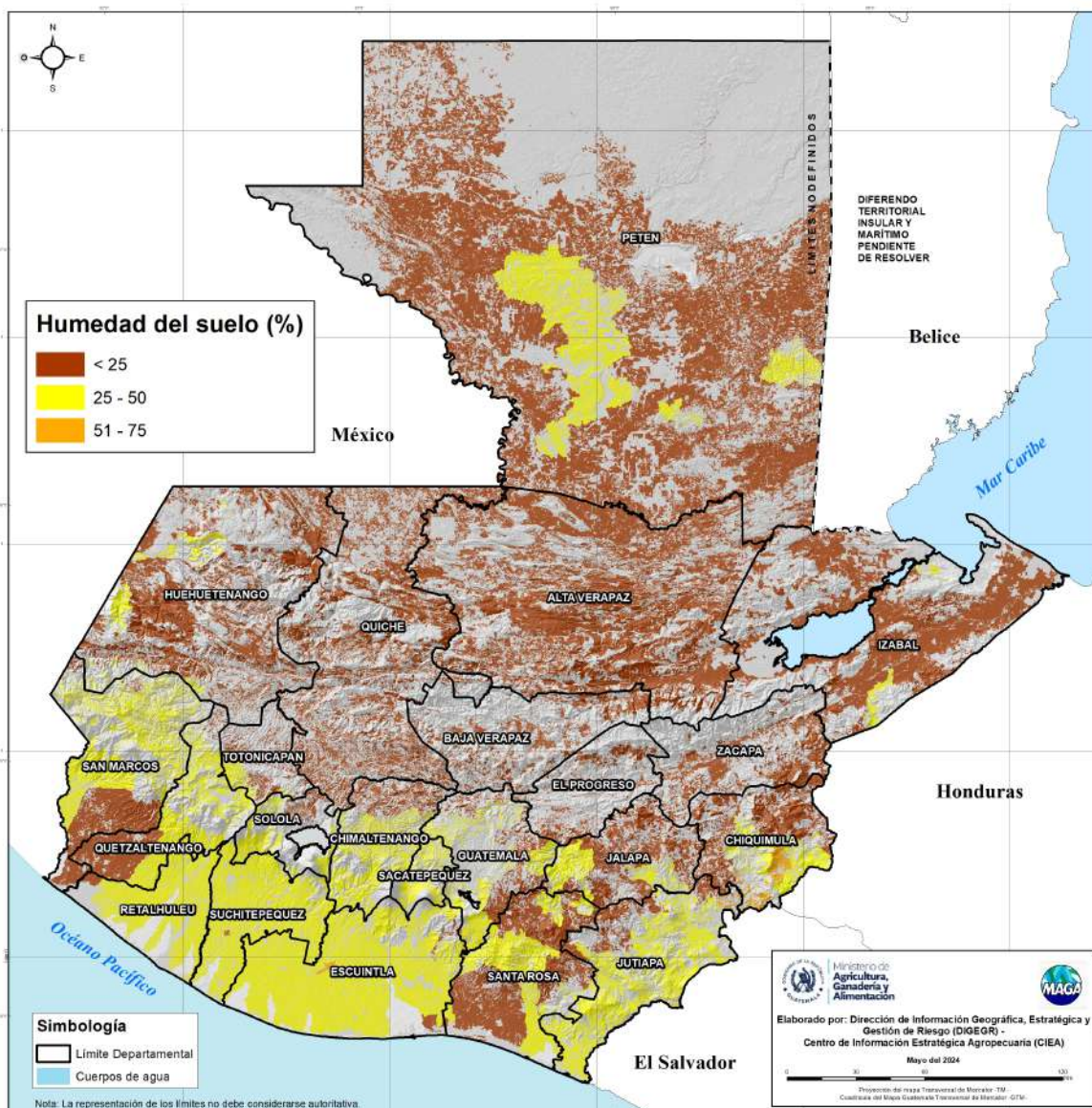
**Anomalía semanal del Índice de Vegetación de Diferencia Normalizada (NDVI)
Al 31 de mayo del 2024 en territorios agrícolas. República de Guatemala**



Humedad del suelo capa superior

Según el mapa de porcentaje de humedad del suelo (capa superior) en territorios agrícolas, el departamento que presenta humedad de hasta el 75% en sus suelos al sur de Chiquimula (color anaranjado). Mientras que por humedad debajo del 25% (color café) en las regiones de: Caribe, Valles de Oriente, Franja Transversal del Norte, Norte y Altiplano Central se recomienda esperar un aumento en la humedad del suelo para iniciar siembras.

**Porcentaje de humedad en el suelo (capa superior) 03 de junio 2024
En territorios agrícolas. República de Guatemala.**



Condiciones por regiones

Lunes - Viernes

Región Franja Transversal del Norte

15°C **30°C**
Min Max

NUBOSIDAD	VIENTO Km/h	PRECIPITACIÓN (mm)	TEMPERATURA °C
<p>Mañana</p> <p>Nubosidad dispersa, nublados parciales a totales (Incremento de nubes a partir del miércoles)</p>	<p>Mañana</p> <p>Proveniente Calma</p> <p>Velocidad Leve</p>	<p>Mañana</p> <p>Neblina durante la semana. Presencia de lloviznas al amanecer del viernes.</p>	<p>Mañana</p> <p>15°C 17°C</p>
<p>Tarde</p> <p>Nubosidad dispersa, nublados parciales a totales (Incremento de nubes a partir del miércoles)</p>	<p>Tarde</p> <p>Proveniente Noroeste</p> <p>Velocidad Leve</p>	<p>Tarde</p> <p>Presencia de lluvias con actividad eléctrica a partir de mediados de semana, conforme pasen los días las lluvias se intensificarán y generalizarán a nivel regional.</p>	<p>Tarde</p> <p>28°C 30°C 24°C 26°C</p> <p>Descenso de temperaturas a partir del viernes</p>
<p>Noche</p> <p>Nubosidad dispersa, nublados parciales a totales (Incremento de nubes a partir del miércoles)</p>	<p>Noche</p> <p>Proveniente Calma</p> <p>Velocidad Leve</p>	<p>Noche</p> <p>Neblina</p>	<p>Noche</p> <p>24°C 26°C</p>

Observaciones

Neblina al amanecer. Ambiente cálido y soleado con lluvias a partir del miércoles, condiciones lluviosas que se intensificarán conforme pasen los días, precipitaciones que pueden alcanzar los valores diarios arriba de 50 milímetros en especial durante el periodo del viernes hacia el fin de semana.

Lunes - Viernes

Región Caribe

24°C **36°C**
Min Max

NUBOSIDAD	VIENTO Km/h	PRECIPITACIÓN (mm)	TEMPERATURA °C
<p>Mañana</p> <p>Nubosidad dispersa, nublados parciales a totales (Incremento de nubes a partir del miércoles)</p>	<p>Mañana</p> <p>Proveniente Calma</p> <p>Velocidad Calma</p>	<p>Mañana</p> <p>Neblina</p>	<p>Mañana</p> <p>24°C 26°C</p>
<p>Tarde</p> <p>Nubosidad dispersa, nublados parciales a totales (Incremento de nubes a partir del miércoles)</p>	<p>Tarde</p> <p>Proveniente Variable</p> <p>Velocidad Leve</p>	<p>Tarde</p> <p>Presencia de lluvias a partir del miércoles en adelante</p>	<p>Tarde</p> <p>34°C 36°C 29°C 31°C</p> <p>Descenso de temperaturas a partir del viernes</p>
<p>Noche</p> <p>Nubosidad dispersa, nublados parciales a totales (Incremento de nubes a partir del miércoles)</p>	<p>Noche</p> <p>Proveniente Variable</p> <p>Velocidad Leve</p>	<p>Noche</p> <p>Presencia de lluvias a partir del miércoles en adelante</p>	<p>Noche</p> <p>28°C 30°C</p>

Observaciones

Neblina al amanecer. Ambiente cálido y soleado con lluvias a partir del miércoles hacia el fin de semana, siendo jueves y viernes los días con acumulados moderados a fuertes con valores de hasta 100 milímetros.

Condiciones por regiones

Lunes - Viernes

Región Pacífico

26°C **35°C**
Min Max

NUBOSIDAD	VIENTO Km/h	PRECIPITACIÓN (mm)	TEMPERATURA °C
<p>Mañana</p> <p>Nubosidad dispersa, nublados parciales a totales</p>	<p>Mañana</p> <p>Proveniente</p> <p>Velocidad Calma</p>	<p>Mañana</p> <p>Neblina. Presencia de lloviznas y/o lluvias para el amanecer del viernes.</p>	<p>Mañana</p> <p>26°C 28°C</p>
<p>Tarde</p> <p>Nubosidad dispersa, nublados parciales a totales</p>	<p>Tarde</p> <p>Proveniente Sur</p> <p>Velocidad Leve</p>	<p>Tarde</p> <p>Lluvia con actividad eléctrica</p>	<p>Tarde</p> <p>33°C 35°C 32°C 34°C</p> <p>Descenso de temperaturas a partir del jueves</p>
<p>Noche</p> <p>Nubosidad dispersa, nublados parciales a totales</p>	<p>Noche</p> <p>Proveniente Variable</p> <p>Velocidad Leve</p>	<p>Noche</p> <p>Lluvia con actividad eléctrica</p>	<p>Noche</p> <p>28°C 30°C</p>

Observaciones
Neblina en horas de la noche y madrugada. Condiciones calurosas y soleadas con un ambiente con humo a los alrededores y nubosidad dispersa alternando con nublados parciales con lloviznas en horas de la tarde y noche especialmente los mayores acumulados se prevén hacia las costas de San Marcos, Escuintla, Retalhuleu y Suchitepéquez. No se descarta que manifiesten eventos locales severos de corta duración.

Lunes - Viernes

Región Petén

23°C **41°C**
Min Max

NUBOSIDAD	VIENTO Km/h	PRECIPITACIÓN (mm)	TEMPERATURA °C
<p>Mañana</p> <p>Nubosidad dispersa, nublados parciales a totales (viernes)</p>	<p>Mañana</p> <p>Proveniente</p> <p>Velocidad Calma</p>	<p>Mañana</p> <p>Neblina durante la semana y posibles lloviznas al amanecer del viernes</p>	<p>Mañana</p> <p>23°C 25°C</p>
<p>Tarde</p> <p>Nubosidad dispersa, nublados parciales a totales (a partir del jueves)</p>	<p>Tarde</p> <p>Proveniente Noroeste</p> <p>Velocidad Leve</p>	<p>Tarde</p> <p>Presencia de lluvias a partir del jueves en adelante esperando los valores más fuertes para el viernes 07 de junio hacia el fin de semana</p>	<p>Tarde</p> <p>39°C 41°C 32°C 34°C</p> <p>Descenso de temperaturas a partir del viernes</p>
<p>Noche</p> <p>Nubosidad dispersa, nublados parciales a totales (a partir del jueves)</p>	<p>Noche</p> <p>Proveniente Variable</p> <p>Velocidad Calma</p>	<p>Noche</p> <p>Presencia de lluvias a partir del jueves en adelante esperando los valores más fuertes para el viernes 07 de junio hacia el fin de semana</p>	<p>Noche</p> <p>33°C 35°C</p>

Observaciones
Ambiente cálido y soleado con presencia de lluvias a partir del jueves en adelante, se prevé que para finales de semana las temperaturas descenderán significativamente.

Condiciones por regiones

Lunes - Viernes

Región Valles de Oriente

21°C Min **34°C** Max

NUBOSIDAD	VIENTO Km/h	PRECIPITACIÓN (mm)	TEMPERATURA °C						
<p>Mañana</p> Nublados parciales a totales	<p>Mañana</p> <p>Proveniente</p> Velocidad Calma	<p>Mañana</p> Neblina con algunas lloviznas en zonas de montaña	<table border="1"> <thead> <tr> <th>Sur de Valles de Oriente</th> <th>Cuenca del Motagua</th> </tr> </thead> <tbody> <tr> <td>21°C</td> <td>23°C</td> </tr> <tr> <td>27°C</td> <td>29°C</td> </tr> </tbody> </table>	Sur de Valles de Oriente	Cuenca del Motagua	21°C	23°C	27°C	29°C
Sur de Valles de Oriente	Cuenca del Motagua								
21°C	23°C								
27°C	29°C								
<p>Tarde</p> Nubosidad dispersa, nublados parciales a totales	<p>Tarde</p> <p>Proveniente</p> Variable Velocidad Leve	<p>Tarde</p> Lluvias y/o lloviznas durante la semana con excepción que para el día viernes sobre Chiquimula las lluvias se ausenten.	<p>Tarde</p> <table border="1"> <tbody> <tr> <td>32°C</td> <td>34°C</td> </tr> <tr> <td>26°C</td> <td>28°C</td> </tr> </tbody> </table> <p>Descenso de temperaturas a partir del viernes</p>	32°C	34°C	26°C	28°C		
32°C	34°C								
26°C	28°C								
<p>Noche</p> Nublados parciales a totales	<p>Noche</p> <p>Proveniente</p> Variable Velocidad Leve	<p>Noche</p> Lluvias y/o lloviznas durante la semana con excepción que para el día viernes sobre Chiquimula las lluvias se ausenten.	<p>Noche</p> <table border="1"> <tbody> <tr> <td>28°C</td> <td>30°C</td> </tr> <tr> <td>30°C</td> <td>32°C</td> </tr> </tbody> </table>	28°C	30°C	30°C	32°C		
28°C	30°C								
30°C	32°C								

Observaciones
Neblina durante la noche y la madrugada. En los próximos días, predominará un ambiente cálido y soleado con presencia de lluvias. Las precipitaciones, previstas desde el martes hasta el jueves, serán generalizadas a nivel regional, con los acumulados más significativos esperados para el miércoles y el jueves. Cabe destacar que a partir del viernes se espera un descenso significativo de las temperaturas.

Lunes - Viernes

Regiones del Altiplano Central y Occidente

19°C Min **33°C** Max

NUBOSIDAD	VIENTO Km/h	PRECIPITACIÓN (mm)	TEMPERATURA °C						
<p>Mañana</p> Nublados parciales a totales	<p>Mañana</p> <p>Proveniente</p> Velocidad Calma	<p>Mañana</p> Neblina con lloviznas y/o lluvias en especial a partir del jueves en adelante	<table border="1"> <thead> <tr> <th>Altiplano Central</th> <th>Occidente</th> </tr> </thead> <tbody> <tr> <td>19°C</td> <td>12°C</td> </tr> <tr> <td>21°C</td> <td>15°C</td> </tr> </tbody> </table>	Altiplano Central	Occidente	19°C	12°C	21°C	15°C
Altiplano Central	Occidente								
19°C	12°C								
21°C	15°C								
<p>Tarde</p> Nubosidad dispersa, nublados parciales a totales	<p>Tarde</p> <p>Proveniente</p> Sur Velocidad Leve	<p>Tarde</p> Lloviznas y/o lluvias dispersas con actividad eléctrica	<p>Tarde</p> <table border="1"> <tbody> <tr> <td>28°C</td> <td>27°C</td> </tr> <tr> <td>30°C</td> <td>32°C</td> </tr> <tr> <td>25°C</td> <td>25°C</td> </tr> </tbody> </table> <p>Descenso de temperaturas a partir del viernes</p>	28°C	27°C	30°C	32°C	25°C	25°C
28°C	27°C								
30°C	32°C								
25°C	25°C								
<p>Noche</p> Nublados parciales a totales	<p>Noche</p> <p>Proveniente</p> Sur Velocidad Leve	<p>Noche</p> Lloviznas y/o lluvias dispersas con actividad eléctrica	<p>Noche</p> <table border="1"> <tbody> <tr> <td>20°C</td> <td>12°C</td> </tr> <tr> <td>22°C</td> <td>14°C</td> </tr> </tbody> </table>	20°C	12°C	22°C	14°C		
20°C	12°C								
22°C	14°C								

Observaciones
Neblina y/o niebla al amanecer en zonas de montaña con presencia de algunas lluvias y/o lloviznas en especial del jueves en adelante. Ambiente caluroso soleado y húmedo con posible presencia de lluvias y/o lloviznas dispersas acompañadas de actividad eléctrica en especial en horas de la tarde y parte de la noche. Tomar en cuenta que las lluvias a partir del miércoles se pueden manifestar fuertes con valores que podrían superar hasta los 75 milímetros diarios. Viento variable. No se descarta la presencia de eventos locales severos (lluvias fuertes en un corto plazo acompañadas de actividad eléctrica y posible caída de granizo).



Ministerio de
**Agricultura,
Ganadería y
Alimentación**

**DIRECCIÓN DE INFORMACIÓN
GEOGRÁFICA, ESTRATÉGICA Y
GESTIÓN DE RIESGOS - DIGEGR -**

**CENTRO DE INFORMACIÓN
ESTRATÉGICA
AGROPECUARIA**



Fecha: 3 de junio de 2024


BOLETÍN NO. 43

Hora: 15:30 hrs.




Condiciones por regiones










Lunes - Viernes



Región Bocacosta



20°C **30°C**
Min Max

NUBOSIDAD	VIENTO Km/h	PRECIPITACIÓN (mm)	TEMPERATURA °C
<p>Mañana</p>  <p>Nublados parciales a totales</p>	<p>Mañana</p> <p>Proveniente</p>  <p>Velocidad Calma</p>	<p>Mañana</p>  <p>Niebla con posibles lloviznas en zonas de montaña en especial del miércoles en adelante</p>	<p>Mañana</p> <p>23°C 25°C</p>
<p>Tarde</p>  <p>Nubosidad dispersa, nublados parciales a totales</p>	<p>Tarde</p> <p>Proveniente</p>  <p>Sureste Velocidad Leve</p>	<p>Tarde</p>  <p>Lluvias y/o lloviznas con actividad eléctrica</p>	<p>Tarde</p> <p>35°C 37°C 30°C 32°C</p> <p>Descenso de temperaturas a partir del viernes</p>
<p>Noche</p>  <p>Nublados parciales a totales</p>	<p>Noche</p> <p>Proveniente</p>  <p>Sureste Velocidad Leve</p>	<p>Noche</p>  <p>Lluvias y/o lloviznas con actividad eléctrica</p>	<p>Noche</p> <p>25°C 27°C</p>

Observaciones

Niebla en horas de la noche y madrugada con algunas lloviznas en zonas de montaña de bajas cantidades. Predominará el ambiente cálido y soleado con nubosidad dispersa alternando con nublados parciales a totales que generarán lluvias y/o lloviznas acompañadas de actividad eléctrica, esperando los mayores acumulados sobre la cadena volcánica. Se prevé disminución en las temperaturas a partir del viernes.



Recomendaciones Sector Agrícola

- ★ Implementar riegos complementarios en suelos con bajo contenido de humedad (suelos con texturas gruesas).



- ★ Realizar el manejo oportuno del drenaje, incorporación de rastrojos y evitar la quema de malezas con herbicidas.



- ★ Implementar sistemas de captación de agua de lluvia para prevenir el riesgo a la sequía agrícola, así como para otros usos en el manejo agronómico del cultivo.





Ministerio de
**Agricultura,
Ganadería y
Alimentación**

**DIRECCIÓN DE INFORMACIÓN
GEOGRÁFICA, ESTRATÉGICA Y
GESTIÓN DE RIESGOS - DIGEGR -**

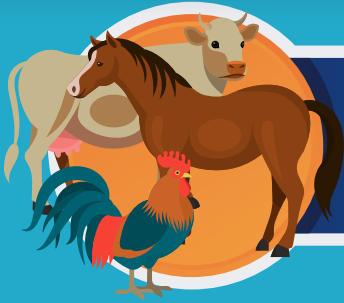
**CENTRO DE INFORMACIÓN
ESTRATÉGICA
AGROPECUARIA**



Fecha: 3 de junio de 2024

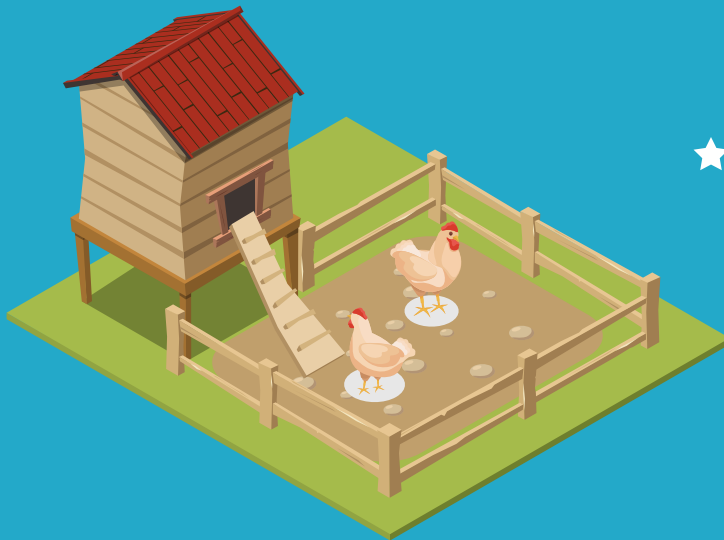
BOLETÍN NO. 43

Hora: 15:30 hrs.



Recomendaciones Sector Pecuario

- ★ Proporcionar algún tipo de refugio a los animales para evitar que se expongan en exceso a la lluvia y/o al aire, pues puede provocar problemas respiratorios.



- ★ El alojamiento de las aves tiene que tener buena ventilación.

- ★ Establecer planes de prevención y tratamientos para infecciones, diarrea, parásitos, afectaciones respiratorias, entre otros.

