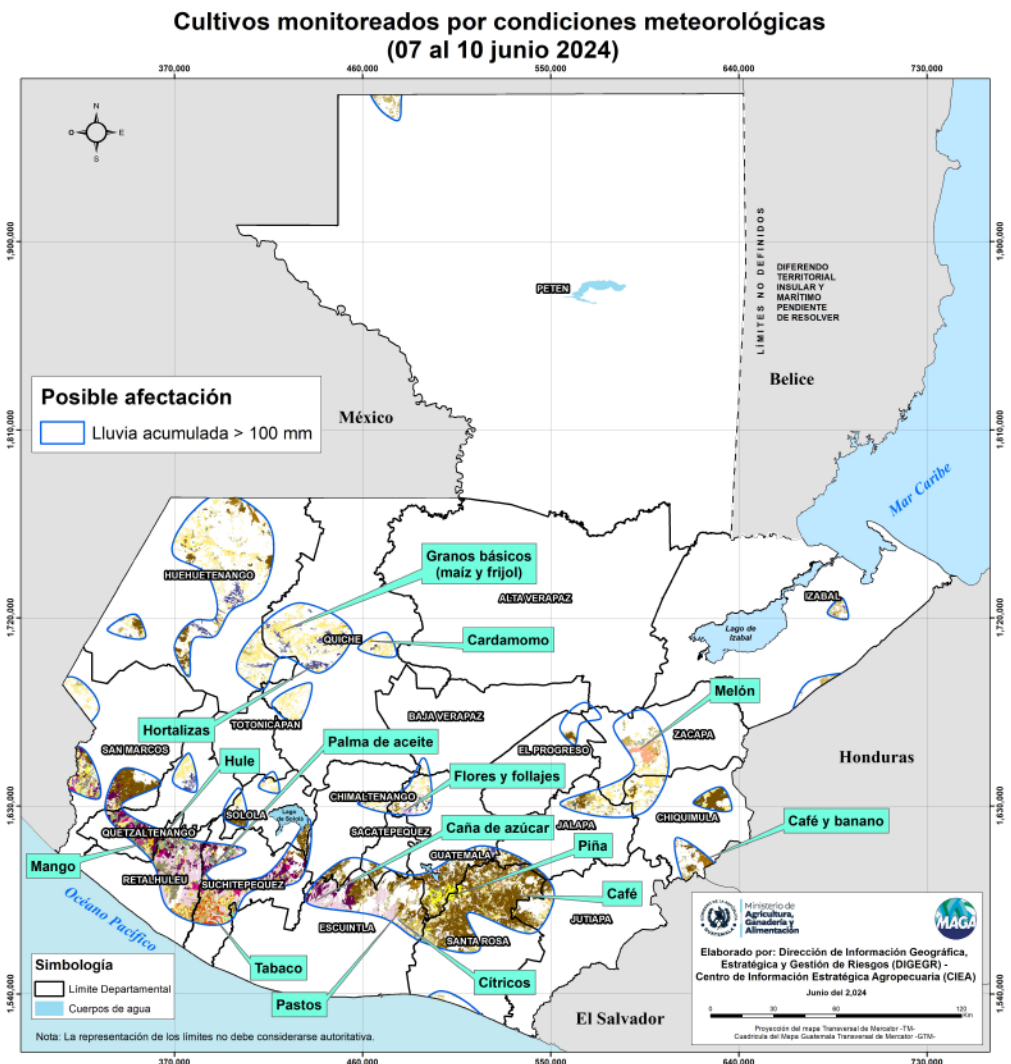


Boletín Agrometeorológico del 7 al 10 de junio de 2024

	Salida y puesta de sol			Fase Lunar
	Sábado	Domingo/Lunes		Sábado/Lunes
	Salida: 05:33	Salida: 05:33		Luna Nueva
Puesta: 18:31	Puesta: 18:32			

De acuerdo al análisis agrometeorológico para este fin e inicio de semana, el Centro de Información Estratégica Agropecuaria identificó los cultivos expuestos a afectaciones por la amenaza de lluvias. Las zonas expuestas pueden visualizarse en el siguiente mapa.

En estas áreas (167 municipios) el MAGA mantendrá monitoreo constante ante posibles afectaciones a cultivos (hortalizas, maíz, café, frijol, cardamomo, banano, tabaco, cítricos, melón, flores, piña, mango, follajes, caña de azúcar, hule, palma de aceite y pastos), especialmente en los municipios de Retalhuleu y San Andrés Villa Seca del departamento de Retalhuleu; Escuintla y Santa Lucía Cotzumalguapa de Escuintla; Villa Canales de Guatemala; Pueblo Nuevo Viñas, Barberena, Casillas y Cuilapa de Santa Rosa; Santa Bárbara y Nentón de Huehuetenango.



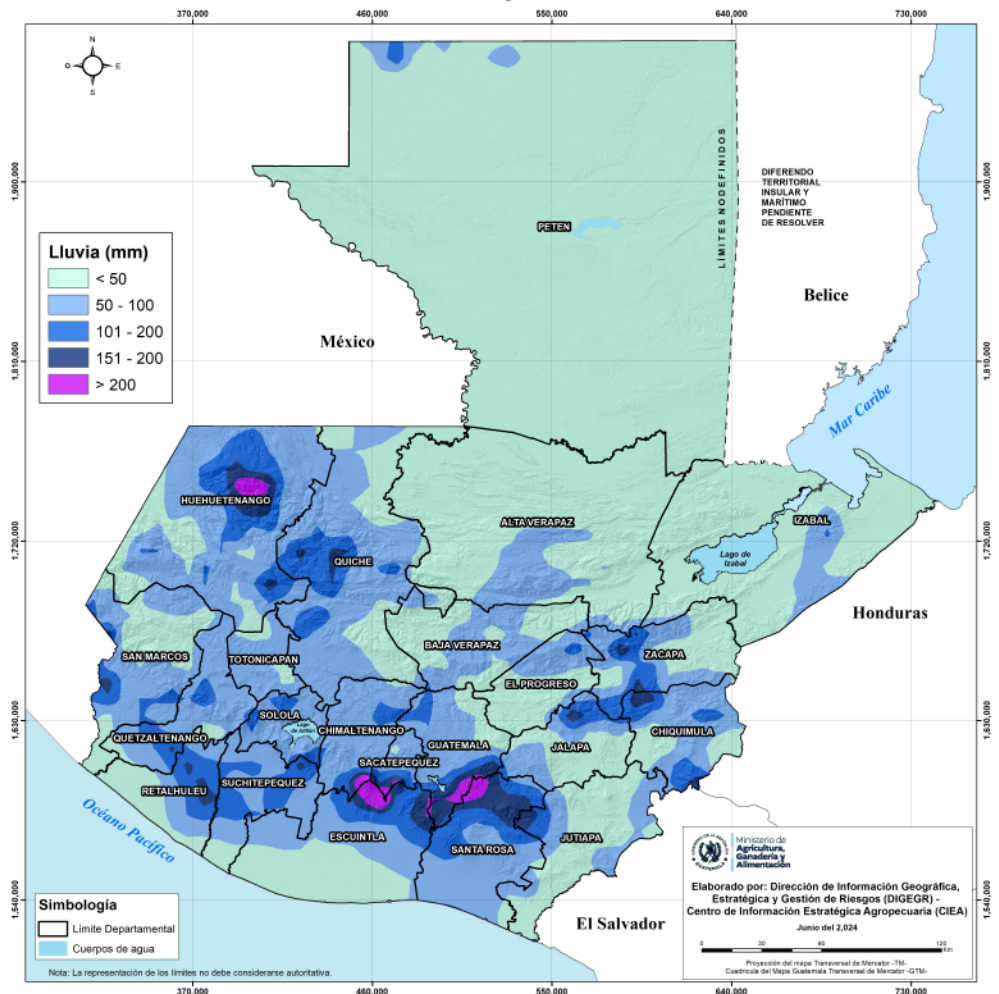
Condiciones esperadas

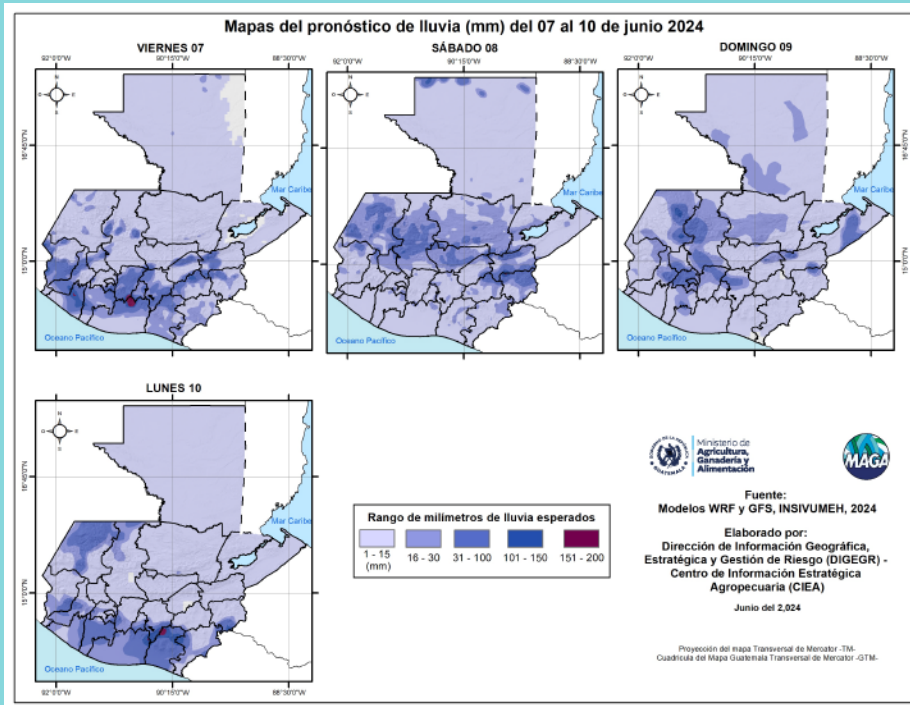
Fin de semana templado, húmedo, lluvioso e inestable debido al acercamiento y permanencia de un cinturón de bajas presiones sobre el territorio nacional. Estas condiciones pueden ocasionar eventos de lluvias moderadas a fuertes en varias zonas del país, así como la presencia de lluvias tipo temporal o estratiformes, que se caracterizan por cubrir grandes áreas, generalmente cientos de kilómetros cuadrados, y durar varias horas o incluso días, con una intensidad ligera a moderada usualmente sin presencia de actividad eléctrica.

La humedad en el territorio nacional provocará un descenso significativo de las temperaturas, especialmente durante el día. Es importante que el sector agrícola y pecuario de las regiones de la Bocacosta y el suroccidente tomen las medidas necesarias debido a la posible saturación del suelo por las lluvias recientes y la continuidad de las mismas en los próximos días. Esto podría causar crecidas repentinas de ríos, deslizamientos de tierra, lahares en la cadena volcánica y daños en la red vial, afectando la movilidad de animales y cultivos.

Tomar en cuenta que no se descarta la formación de algún sistema tropical en los próximos días, ya que existen condiciones favorables (humedad y temperatura) en las cuencas de observación del océano Pacífico y el océano Atlántico, pudiendo incrementar la presencias sobre el territorio nacional. Tomar en cuenta que, según el panorama para los próximos días, es probable la formación de algún sistema tropical en cualquiera de las cuencas de observación, tanto en el océano Pacífico como en el océano Atlántico.

**Pronóstico del acumulado de lluvia (mm)
07 al 10 de junio 2024**



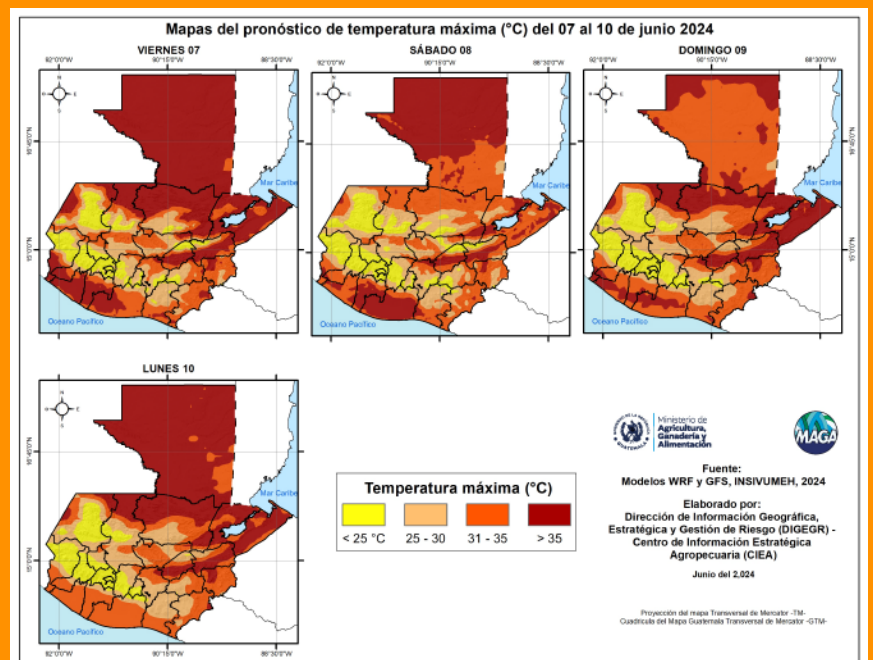


En los siguientes mapas se observa la posibilidad de lluvia, los mayores acumulados se pueden presentar en los departamentos de Santa Rosa, Sacatepéquez, Chimaltenango, Guatemala, Suchitepéquez y Sololá.

Fuente: INSIVUMEH, 2024.

Las altas temperaturas más importantes para esta semana se esperan en los municipios de El Estor (40.5 °C) del departamento de Izabal; San José (40.2 °C), San Andrés (40.2 °C) y Flores (40.1 °C) de Petén.

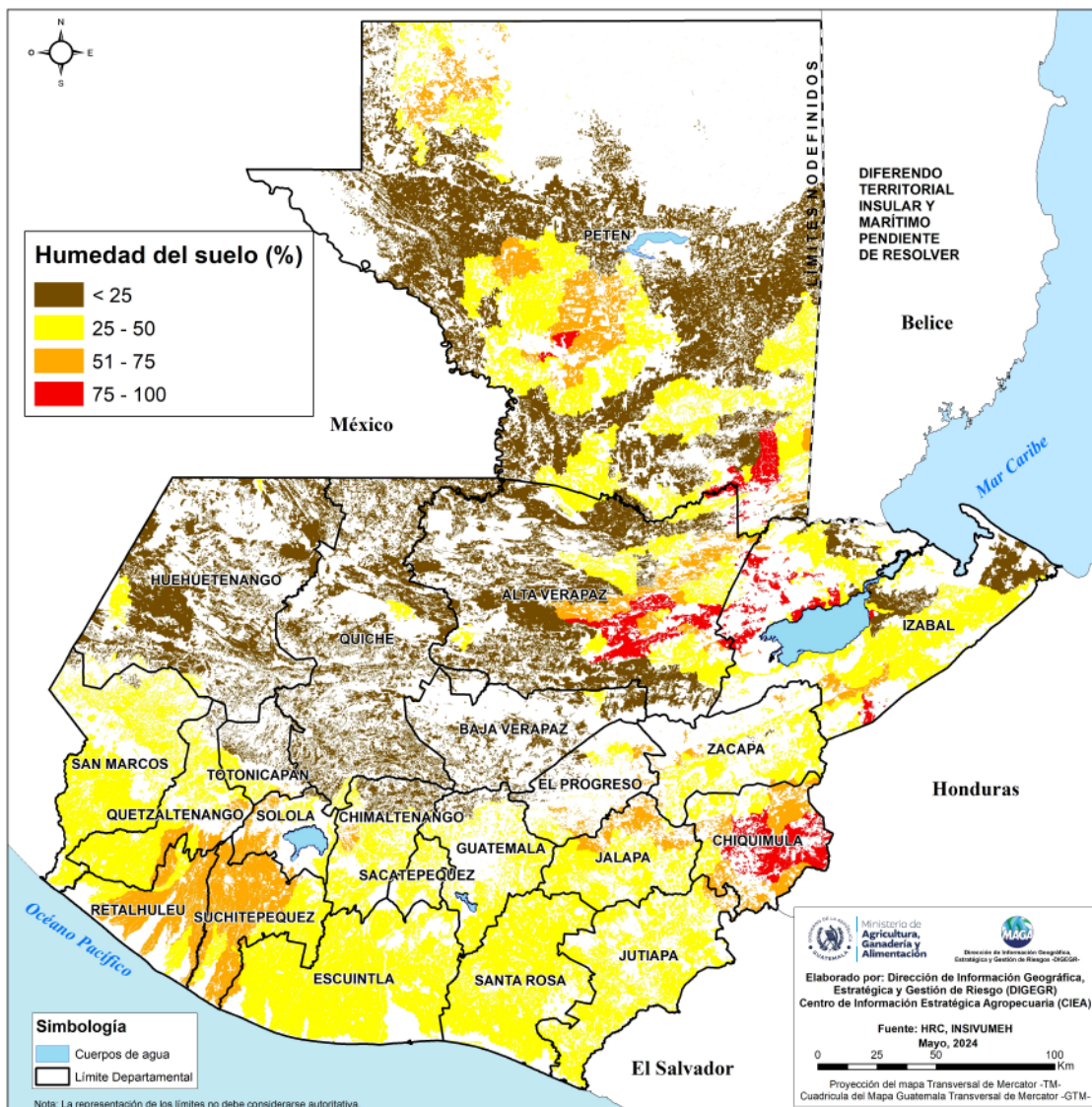
Fuente: INSIVUMEH, 2024.



Humedad del suelo capa superior

Según el mapa de porcentaje de humedad del suelo (capa superior) en territorios agrícolas, los departamentos que presentan humedad arriba del 75% en sus suelos son Chiquimula, Alta Verapaz, Izabal y sur de Petén (color rojo). Mientras que por humedad debajo del 25% (color café) en las regiones de: Franja Transversal del Norte, Norte y Occidente se recomienda esperar un aumento en la humedad del suelo para iniciar siembras.

**Porcentaje de humedad en el suelo (capa superior) 7 de junio 2024
En territorios agrícolas de la República de Guatemala**



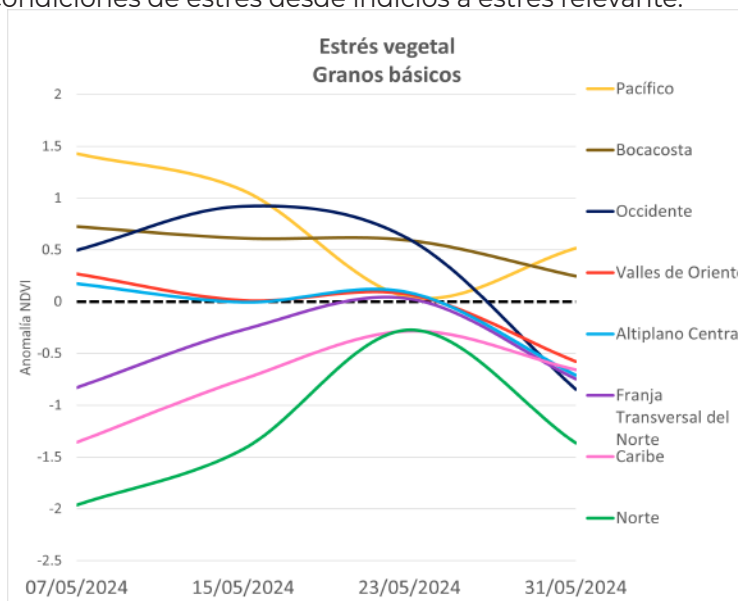
(Fuente: HRC, INSIVUMEH)

Condición de la vegetación

A continuación, se presenta el monitoreo del estrés vegetal realizado semanalmente durante las últimas semanas en algunos cultivos de importancia para la temporada actual. En las gráficas se reflejan los valores entre 3.0 a 0.5 de anomalía de NDVI que representan condiciones de excelente a favorables, entre 0.5 y -0.5 condiciones normales e inferiores a -0.5 condiciones de estrés desde indicios a estrés relevante.

Granos básicos (maíz y frijol)

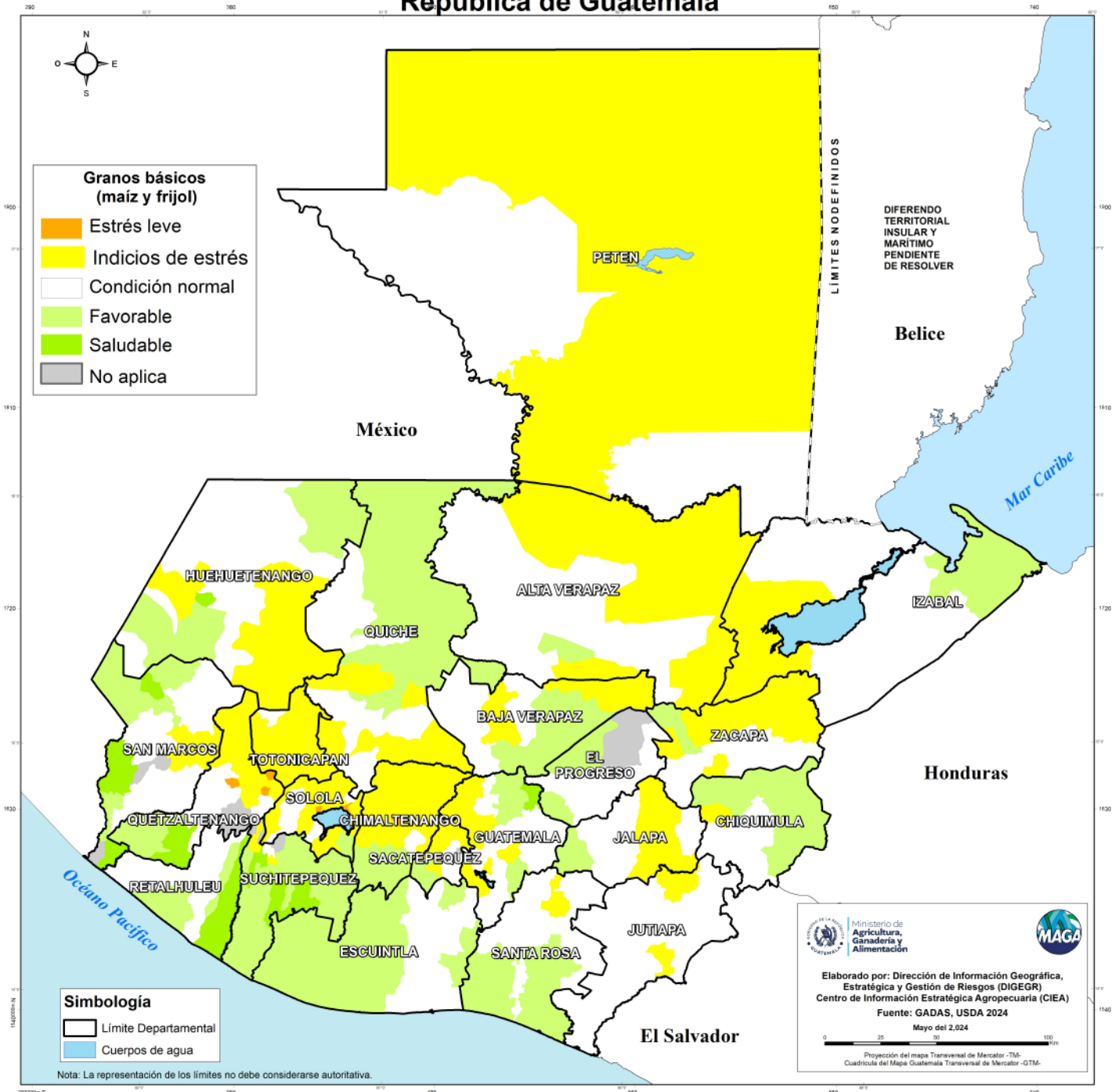
Las condiciones monitoreadas reflejan que la salud vegetal tuvo problemas en la última semana (31-mayo -24), de forma promedio en las regiones de Norte, Caribe y Franja Transversal del Norte principalmente.



Por su parte los municipios puntuales que presentaron algún problema desde estrés relevante hasta estrés leve en cultivos de granos básicos fueron:

Departamento	Municipio
Chimaltenango	Santa Cruz Balanyá
Quetzaltenango	Salcajá
	Concepción Chiquirichapa
	Almolonga
Sololá	San Marcos La Laguna
	Panajachel
	Santa Catarina Palopó

**Condición de la vegetación a nivel municipal al 31 de mayo del 2024 en granos básicos (maíz y frijol).
República de Guatemala**





Ministerio de
**Agricultura,
Ganadería y
Alimentación**

**DIRECCIÓN DE INFORMACIÓN
GEOGRÁFICA, ESTRATÉGICA Y
GESTIÓN DE RIESGOS - DIGEGR -**

**CENTRO DE INFORMACIÓN
ESTRATÉGICA
AGROPECUARIA**



Fecha: 7 de junio de 2024

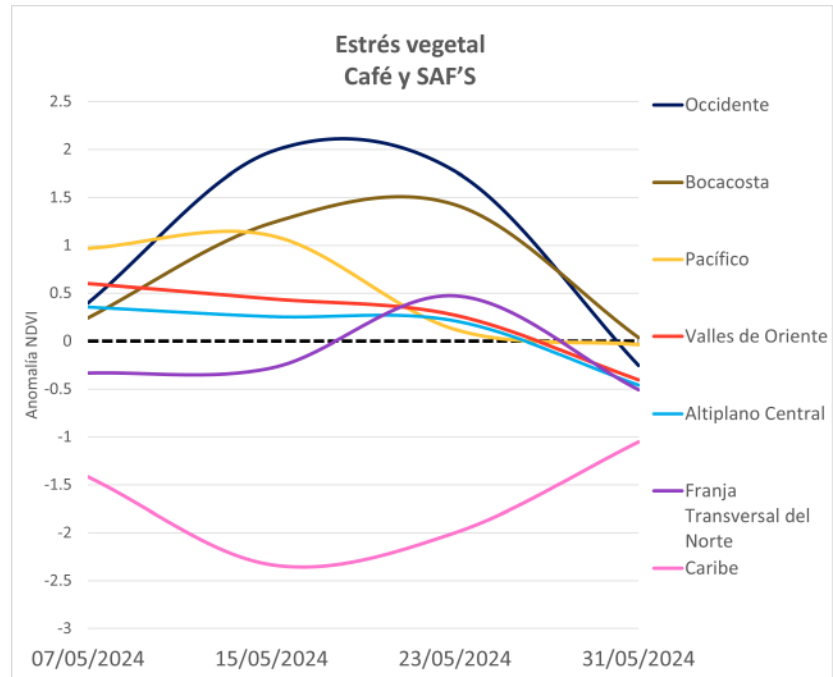
BOLETÍN NO. 44

Hora: 14:30 hrs.



Café y SAF'S

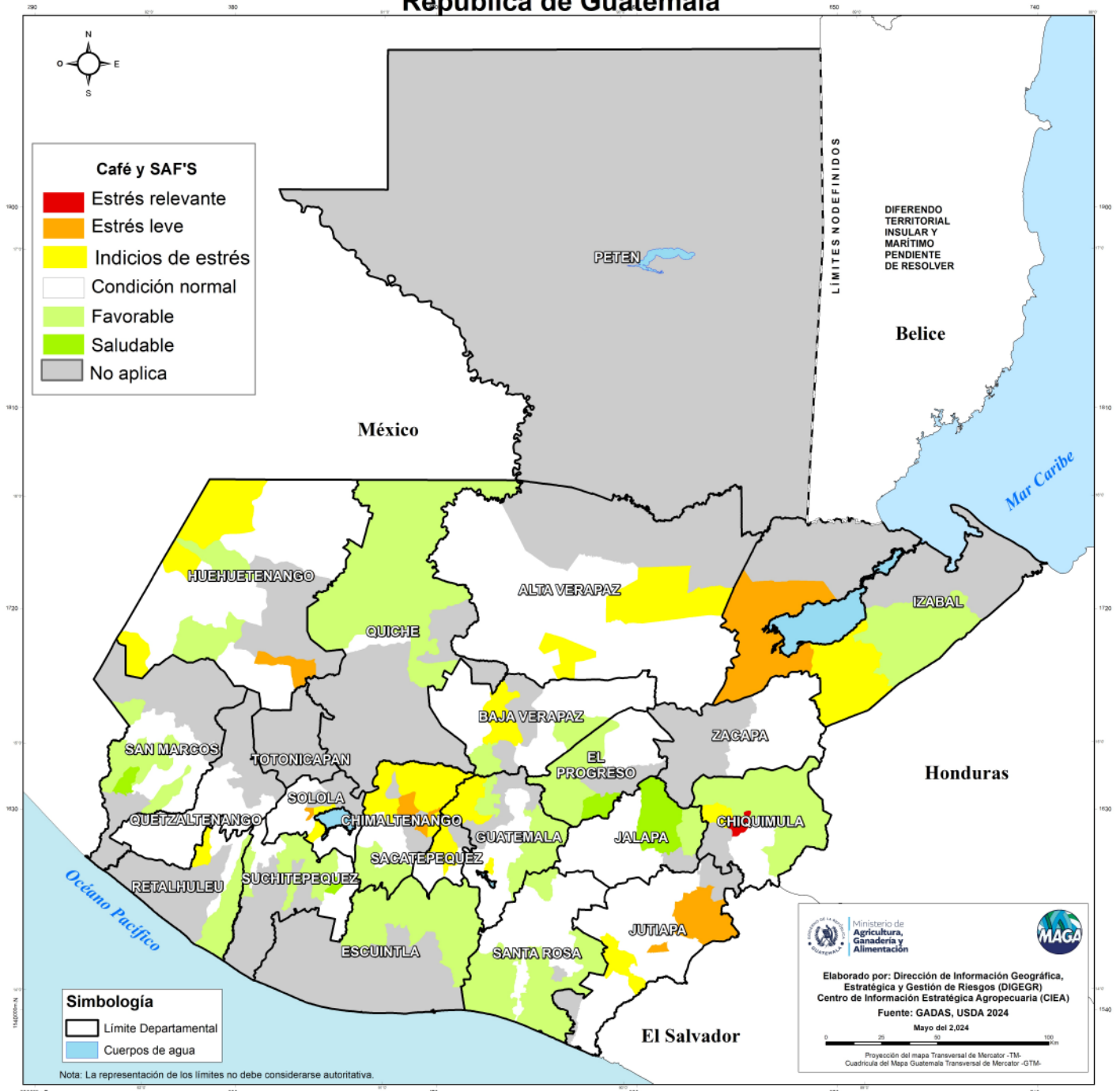
Las condiciones monitoreadas reflejan que la salud vegetal tuvo problemas en la última semana (31-mayo -24), de forma promedio en la región del Caribe.



Por su parte los municipios que presentaron algún problema de estrés relevante a estrés leve son:

Departamento	Municipio
Jutiapa	Asunción Mita
Chimaltenango	Chimaltenango
	Comalapa
Jutiapa	El Adelanto
Izabal	El Estor
Huehuetenango	Huehuetenango
Chiquimula	San Jacinto
Sololá	Santa Clara La Laguna

**Condición de la vegetación a nivel municipal al 31 de mayo del 2024 en café y SAF'S.
República de Guatemala**





Ministerio de
**Agricultura,
Ganadería y
Alimentación**

**DIRECCIÓN DE INFORMACIÓN
GEOGRÁFICA, ESTRATÉGICA Y
GESTIÓN DE RIESGOS - DIGEGR -**

**CENTRO DE INFORMACIÓN
ESTRATÉGICA
AGROPECUARIA**



Fecha: 7 de junio de 2024

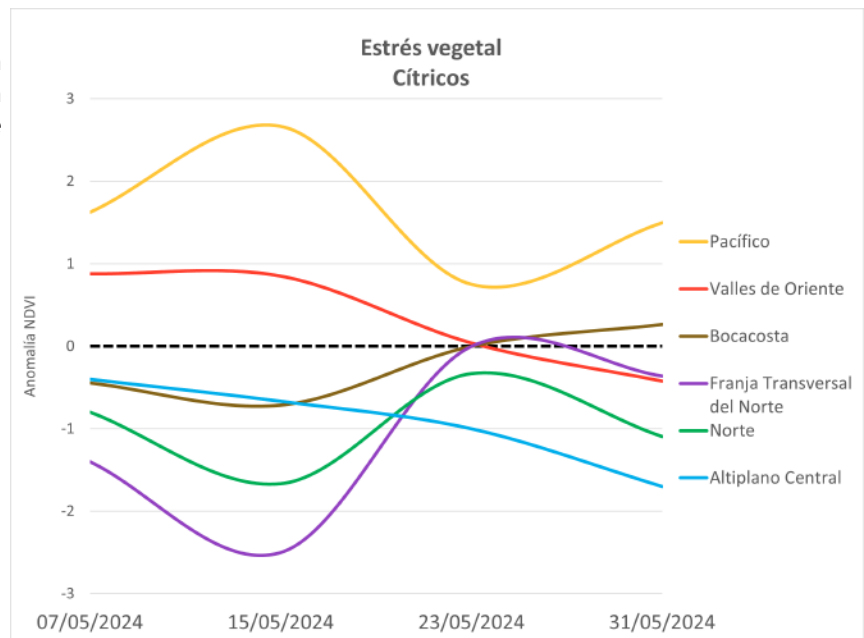
BOLETÍN NO. 44

Hora: 14:30 hrs.



Cítricos

Las condiciones monitoreadas reflejan que la salud vegetal tuvo problemas en la última semana (31-mayo -24), de forma promedio en las regiones del Altiplano Central, Norte y Occidente.



Por su parte los municipios que presentaron algún problema por estrés relevante fueron:

Departamento	Municipio
Guatemala	Fraijanes
Jutiapa	Jerez
Baja Verapaz	San Miguel Chicaj
	Purulhá



Ministerio de Agricultura, Ganadería y Alimentación

DIRECCIÓN DE INFORMACIÓN GEOGRÁFICA, ESTRATÉGICA Y GESTIÓN DE RIESGOS - DIGEGR -

CENTRO DE INFORMACIÓN ESTRATÉGICA AGROPECUARIA



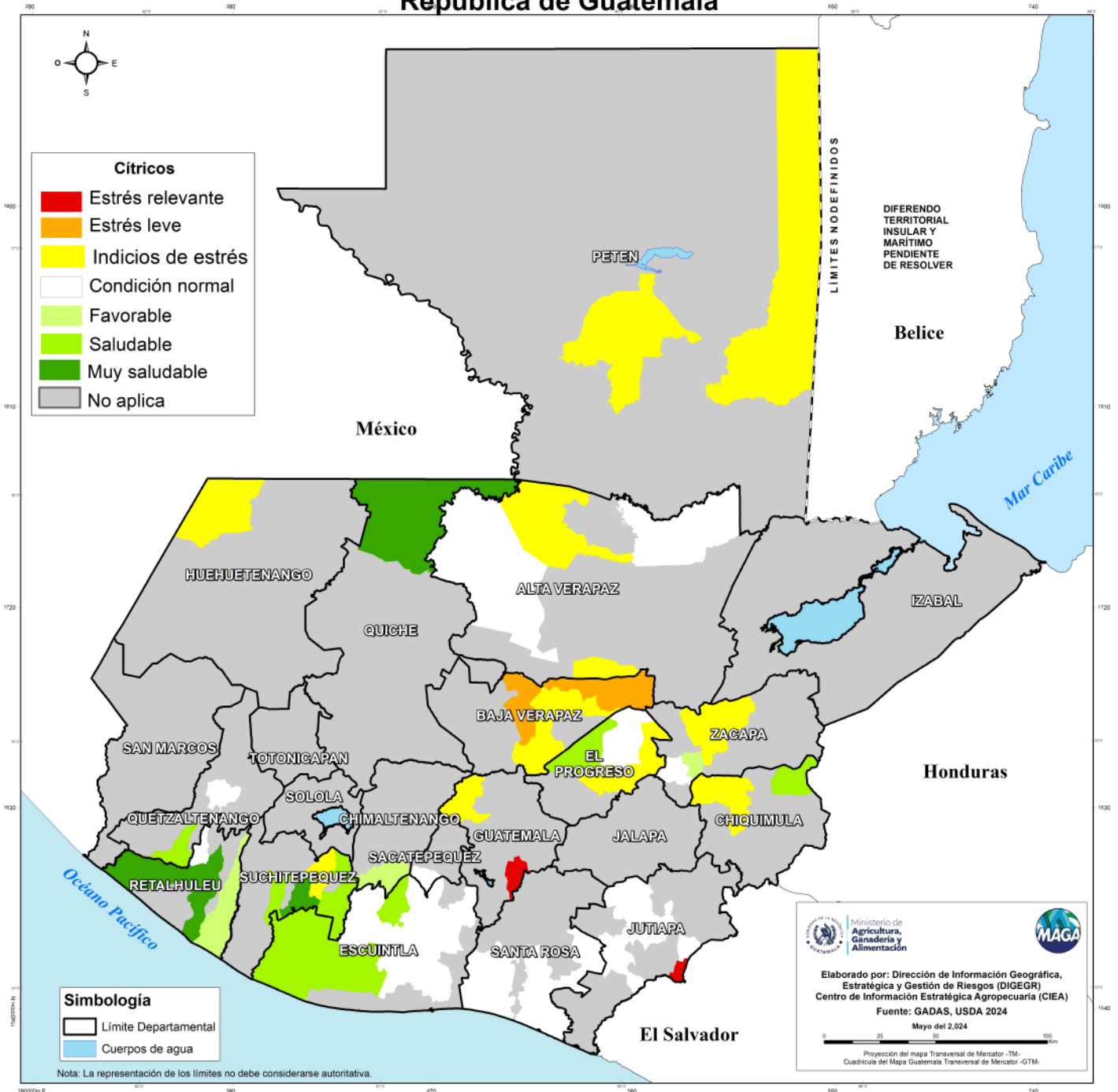
Fecha: 7 de junio de 2024

BOLETÍN NO. 44

Hora: 14:30 hrs.



Condición de la vegetación a nivel municipal al 31 de mayo del 2024 en cítricos. República de Guatemala



Condiciones por regiones

Sábado - Lunes

Región Franja Transversal del Norte

15°C **26°C**
Min Max

NUBOSIDAD	VIENTO Km/h	PRECIPITACIÓN (mm)	TEMPERATURA °C
<p>Mañana</p> Nublados parciales a totales	<p>Mañana</p> <p>Proveniente</p> Velocidad Calma	<p>Mañana</p> Neblina y presencia de lloviznas y/o lloviznas en especial en zonas de montaña	<p>Mañana</p> <p>15°C 17°C</p>
<p>Tarde</p> Nublados parciales a totales	<p>Tarde</p> <p>Proveniente</p> Velocidad Variable Velocidad Leve	<p>Tarde</p> Lluvias y/o lloviznas con actividad eléctrica	<p>Tarde</p> <p>24°C 26°C</p>
<p>Noche</p> Nublados parciales a totales	<p>Noche</p> <p>Proveniente</p> Velocidad Variable Velocidad Leve	<p>Noche</p> Lluvias y/o lloviznas con actividad eléctrica	<p>Noche</p> <p>22°C 24°C</p>

Observaciones

Nebolina al amanecer. Ambiente templado, húmedo con lluvias y/o lloviznas acompañados de posible actividad eléctrica.

Sábado - Lunes

Región Caribe

24°C **32°C**
Min Max


NUBOSIDAD	VIENTO Km/h	PRECIPITACIÓN (mm)	TEMPERATURA °C
<p>Mañana</p> Nublados parciales a totales	<p>Mañana</p> <p>Proveniente</p> Velocidad Calma	<p>Mañana</p> Neblina con posibles lloviznas	<p>Mañana</p> <p>24°C 26°C</p>
<p>Tarde</p> Nublados parciales a totales	<p>Tarde</p> <p>Proveniente</p> Velocidad Variable Velocidad Leve	<p>Tarde</p> Lluvia con actividad eléctrica	<p>Tarde</p> <p>30°C 32°C</p>
<p>Noche</p> Nublados parciales a totales	<p>Noche</p> <p>Proveniente</p> Velocidad Variable Velocidad Leve	<p>Noche</p> Lluvia con actividad eléctrica	<p>Noche</p> <p>28°C 30°C</p>

Observaciones


Nebolina al amanecer con posibles lloviznas. Ambiente húmedo con lluvias y/o lloviznas acompañados con actividad eléctrica.

► **Condiciones por regiones**










Sábado - Lunes



Región Pacífico




25°C Min **33°C** Max

NUBOSIDAD	VIENTO Km/h	PRECIPITACIÓN (mm)	TEMPERATURA °C
<p>Mañana</p>  <p>Nublados parciales a totales</p>	<p>Mañana</p> <p>Proveniente</p>  <p>Velocidad Calma</p>	<p>Mañana</p>  <p>Neblina. Lluvias con actividad eléctrica para la mañana del lunes.</p>	<p>Mañana</p> <p>25°C 27°C</p>
<p>Tarde</p>  <p>Nubosidad dispersa a Nublados parciales a totales</p>	<p>Tarde</p> <p>Proveniente</p>  <p>Velocidad Sur Leve Viento acelerado para el lunes con velocidades que podrían superar los 50 Km/h.</p>	<p>Tarde</p>  <p>Lluvia con actividad eléctrica</p>	<p>Tarde</p> <p>31°C 33°C</p>
<p>Noche</p>  <p>Nublados parciales a totales</p>	<p>Noche</p> <p>Proveniente</p>  <p>Velocidad Variable Leve Viento acelerado para el lunes con velocidades que podrían superar los 50 Km/h.</p>	<p>Noche</p>  <p>Lluvia con actividad eléctrica</p>	<p>Noche</p> <p>27°C 30°C</p>


Observaciones

Neblina en horas de la madrugada con presencia de lluvia para el amanecer del lunes. Condiciones húmedas e inestables con nublados parciales a totales acompañado de lluvias con actividad eléctrica, en especial los acumulados más fuertes se prevén durante el periodo del lunes. Velocidades de viento que podrían acelerarse a partir del lunes con valores mayores a los 50 Km/h.










Sábado - Lunes



Región Petén



23°C Min **34°C** Max

NUBOSIDAD	VIENTO Km/h	PRECIPITACIÓN (mm)	TEMPERATURA °C
<p>Mañana</p>  <p>Nubosidad dispersa, nublados parciales a totales</p>	<p>Mañana</p> <p>Proveniente</p>  <p>Velocidad Variable Calma</p>	<p>Mañana</p>  <p>Neblina con posibles lloviznas</p>	<p>Mañana</p> <p>23°C 25°C</p>
<p>Tarde</p>  <p>Nubosidad dispersa, nublados parciales a totales</p>	<p>Tarde</p> <p>Proveniente</p>  <p>Velocidad Variable Leve</p>	<p>Tarde</p>  <p>Lluvia con actividad eléctrica</p>	<p>Tarde</p> <p>32°C 34°C</p>
<p>Noche</p>  <p>Nubosidad dispersa, nublados parciales a totales</p>	<p>Noche</p> <p>Proveniente</p>  <p>Velocidad Variable Leve</p>	<p>Noche</p>  <p>Lluvia con actividad eléctrica</p>	<p>Noche</p> <p>29°C 32°C</p>

Observaciones

Ambiente húmedo y templado con presencia de lluvias y/o lloviznas acompañadas de actividad eléctrica.

Condiciones por regiones

Sábado - Lunes

Región Valles de Oriente

21°C **34°C**
Min Max

NUBOSIDAD	VIENTO Km/h	PRECIPITACIÓN (mm)	TEMPERATURA °C						
<p>Mañana</p> Nublados parciales a totales	<p>Mañana</p> <p>Proveniente</p> Velocidad Calma	<p>Mañana</p> Neblina con algunas lloviznas en zonas de montaña	<table border="1"> <thead> <tr> <th>Sur de Valles de Oriente</th> <th>Cuenca del Motagua</th> </tr> </thead> <tbody> <tr> <td>21°C</td> <td>27°C</td> </tr> <tr> <td>23°C</td> <td>29°C</td> </tr> </tbody> </table>	Sur de Valles de Oriente	Cuenca del Motagua	21°C	27°C	23°C	29°C
Sur de Valles de Oriente	Cuenca del Motagua								
21°C	27°C								
23°C	29°C								
<p>Tarde</p> Nublados dispersa, nublados parciales a totales	<p>Tarde</p> <p>Proveniente</p> Variable Velocidad Leve <small>Es muy probable que el viento aumente su intensidad esporádicamente durante los próximos días, en especial para el domingo con velocidades que podrían estimarse entre los 40 a 50 Km/h.</small>	<p>Tarde</p> Lluvias y/o lloviznas con actividad eléctrica	<p>Tarde</p> <table border="1"> <tbody> <tr> <td>27°C</td> <td>33°C</td> </tr> <tr> <td>29°C</td> <td>35°C</td> </tr> </tbody> </table>	27°C	33°C	29°C	35°C		
27°C	33°C								
29°C	35°C								
<p>Noche</p> Nublados parciales a totales	<p>Noche</p> <p>Proveniente</p> Variable Velocidad Leve <small>Es muy probable que el viento aumente su intensidad esporádicamente durante los próximos días, en especial para el domingo con velocidades que podrían estimarse entre los 40 a 50 Km/h.</small>	<p>Noche</p> Lluvias y/o lloviznas con actividad eléctrica	<p>Noche</p> <table border="1"> <tbody> <tr> <td>28°C</td> <td>30°C</td> </tr> <tr> <td>30°C</td> <td>32°C</td> </tr> </tbody> </table>	28°C	30°C	30°C	32°C		
28°C	30°C								
30°C	32°C								

Observaciones
Neblina durante la noche y la madrugada acompañado de lloviznas y lluvias. Las condiciones para los siguientes días se manifestarán húmedas con lluvias y/o lloviznas acompañadas de actividad eléctrica. Viento leve aumentando su intensidad en especial durante el periodo del domingo sobre los departamentos de El Progreso, Jalapa y Jutiapa.

Sábado - Lunes

Regiones del Altiplano Central y Occidente

19°C **33°C**
Min Max

NUBOSIDAD	VIENTO Km/h	PRECIPITACIÓN (mm)	TEMPERATURA °C						
<p>Mañana</p> Nublados parciales a totales	<p>Mañana</p> <p>Proveniente</p> Velocidad Calma	<p>Mañana</p> Neblina con lloviznas y/o lluvias	<table border="1"> <thead> <tr> <th>Altiplano Central</th> <th>Occidente</th> </tr> </thead> <tbody> <tr> <td>18°C</td> <td>12°C</td> </tr> <tr> <td>20°C</td> <td>15°C</td> </tr> </tbody> </table>	Altiplano Central	Occidente	18°C	12°C	20°C	15°C
Altiplano Central	Occidente								
18°C	12°C								
20°C	15°C								
<p>Tarde</p> Nublados parciales a totales	<p>Tarde</p> <p>Proveniente</p> Sur Velocidad Leve <small>Es muy probable que el viento aumente su intensidad esporádicamente durante los próximos días con velocidades que podrían estimarse entre los 30 a 40 Km/h.</small>	<p>Tarde</p> Lloviznas y/o lluvias dispersas con actividad eléctrica	<p>Tarde</p> <table border="1"> <tbody> <tr> <td>28°C</td> <td>27°C</td> </tr> <tr> <td>30°C</td> <td>32°C</td> </tr> </tbody> </table>	28°C	27°C	30°C	32°C		
28°C	27°C								
30°C	32°C								
<p>Noche</p> Nublados parciales a totales	<p>Noche</p> <p>Proveniente</p> Sur Velocidad Leve	<p>Noche</p> Lloviznas y/o lluvias dispersas con actividad eléctrica	<p>Noche</p> <table border="1"> <tbody> <tr> <td>20°C</td> <td>12°C</td> </tr> <tr> <td>22°C</td> <td>14°C</td> </tr> </tbody> </table>	20°C	12°C	22°C	14°C		
20°C	12°C								
22°C	14°C								

Observaciones
Neblina y/o niebla al amanecer en zonas de montaña con presencia de algunas lluvias y/o lloviznas en especial hacia zonas de montaña. Ambiente templado, húmedo e inestable con posible presencia de lluvias y/o lloviznas dispersas con mayor intensidad en horas de la tarde y parte de la noche. Es muy probable que el viento aumente su intensidad esporádicamente durante los próximos días en especial entre domingo y lunes con valores que podrían oscilar entre los 30 a 40 Km/h.



Ministerio de
**Agricultura,
Ganadería y
Alimentación**

**DIRECCIÓN DE INFORMACIÓN
GEOGRÁFICA, ESTRATÉGICA Y
GESTIÓN DE RIESGOS - DIGEGR -**

**CENTRO DE INFORMACIÓN
ESTRATÉGICA
AGROPECUARIA**



Fecha: 7 de junio de 2024

BOLETÍN NO. 44

Hora: 14:30 hrs.



Condiciones por regiones

Sábado - Lunes



Región Bocacosta



20°C **30°C**
Min Max

NUBOSIDAD	VIENTO Km/h	PRECIPITACIÓN (mm)	TEMPERATURA °C
<p>Mañana</p> <p>Nublados parciales a totales</p>	<p>Mañana</p> <p>Proveniente</p> <p>Velocidad Calma</p>	<p>Mañana</p> <p>Niebla con lloviznas en zonas de montaña en especial del miércoles en adelante</p>	<p>Mañana</p> <p>23°C 25°C</p>
<p>Tarde</p> <p>Nublados parciales a totales</p>	<p>Tarde</p> <p>Proveniente Sureste</p> <p>Velocidad Leve</p>	<p>Tarde</p> <p>Lluvias y/o lloviznas con actividad eléctrica</p>	<p>Tarde</p> <p>32°C 34°C</p>
<p>Noche</p> <p>Nublados parciales a totales</p>	<p>Noche</p> <p>Proveniente Sureste</p> <p>Velocidad Leve</p>	<p>Noche</p> <p>Lluvias y/o lloviznas con actividad eléctrica</p>	<p>Noche</p> <p>25°C 27°C</p>

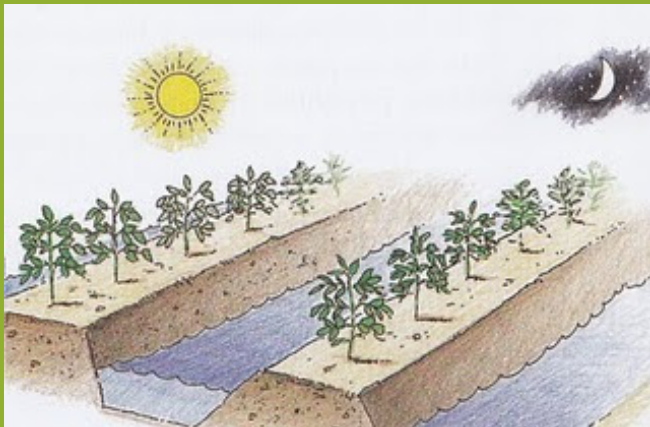
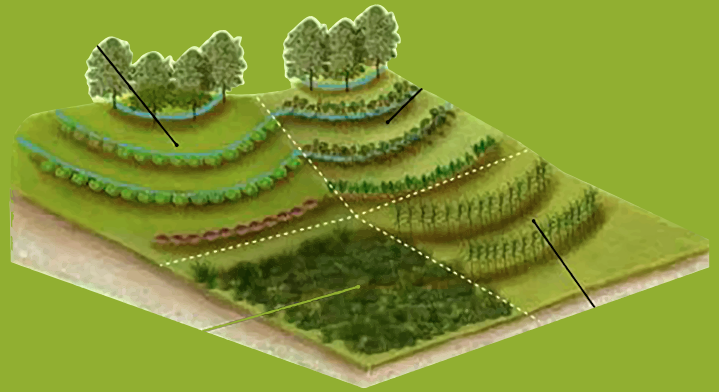
Observaciones

Niebla en horas de la noche y madrugada con algunas lloviznas en zonas de montaña de bajas cantidades. Predominará el ambiente húmedo con lluvias acompañados de actividad eléctrica con valores que podrían superar los 75 milímetros diarios en especial sobre la cadena volcánica.



Recomendaciones Sector Agrícola

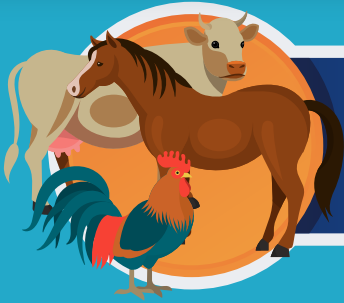
- ★ Establecer prácticas para la conservación del suelo como: zanjas o acequias para evitar inundaciones y pérdida del suelo en las laderas, cortes de caminos, carreteras, puentes, y cárcavas con pendientes pronunciadas.



- ★ Para proteger el suelo y disminuir la erosión se recomienda establecer los cultivos sobre camellones o surcos siguiendo las curvas a nivel.



- ★ Aplicar una capa de material orgánico de 5 a 10 cm de grosor sobre el suelo con el fin de conservar la humedad en áreas con escasez de lluvia o con precipitaciones reducidas.



Recomendaciones Sector Pecuario

- ★ Revisar las pezuñas o cascos para asegurarse que se encuentren en buen estado y brindar tratamiento a aquellos que ya tengan algún problema.



- ★ Revisar la piel de los animales para detectar problemas como hongos o ácaros.



- ★ Escuchar la respiración de los animales (sonidos anormales) para detectar algún problema respiratorio.

