

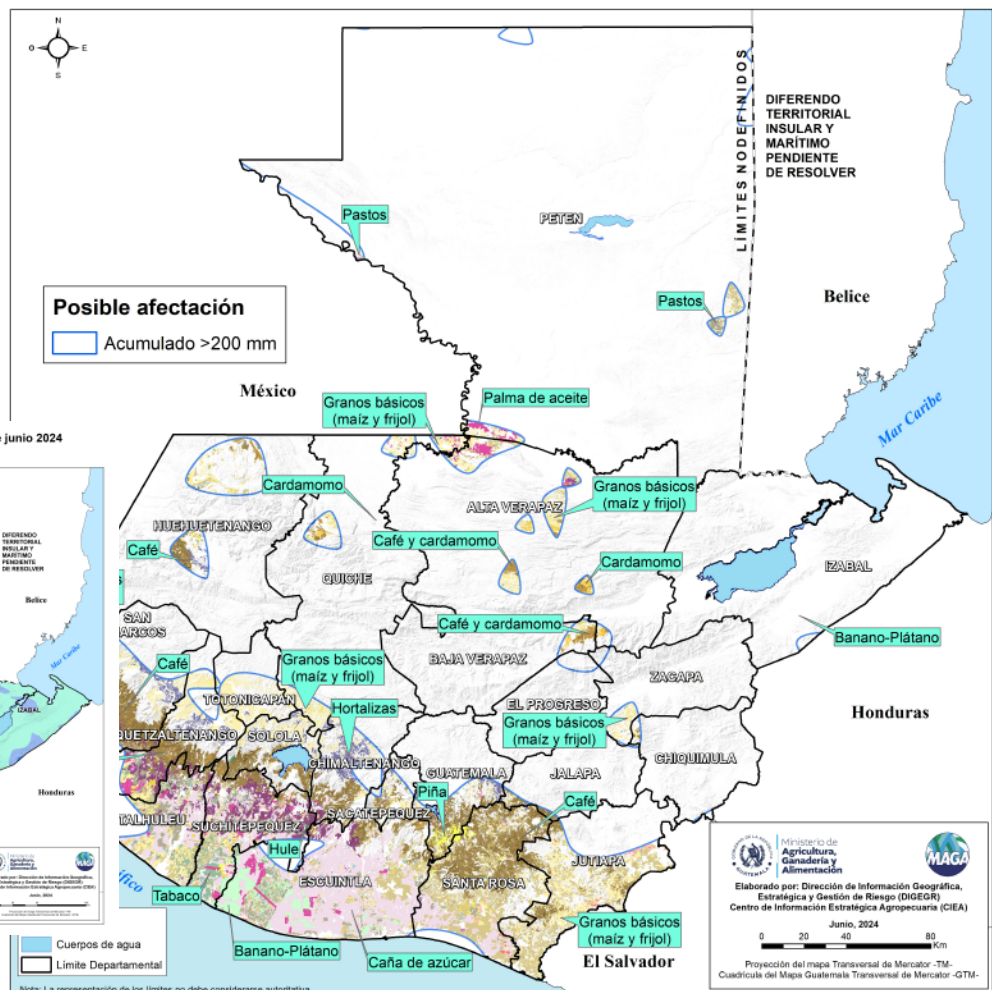
## Boletín Agrometeorológico del 14 al 17 de junio de 2024

	Salida y puesta de sol			Fase Lunar
	Sábado/Domingo	Lunes		Sábado/Lunes
	Salida: 05:34	Salida: 05:34		Cuarto Creciente
Puesta: 18:33	Puesta: 18:4			

De acuerdo con el análisis agrometeorológico por el pronóstico de aumento de los acumulados de lluvia para 4 días a partir de hoy, el Centro de Información Estratégica Agropecuaria identificó los cultivos expuestos a daños por la amenaza de lluvias (lluvia acumulada arriba de los 200 milímetros -mm-) en 232 municipios.

### Cultivos monitoreados por condiciones meteorológicas (14 al 17 de junio 2024)

Los cultivos con mayor superficie expuesta son café, maíz, frijol, hortalizas, macadamia, caña de azúcar y pastos. Posibles afectaciones en 38 cultivos por altos acumulados de lluvia (superiores a 200 milímetros).





Ministerio de  
**Agricultura,  
Ganadería y  
Alimentación**

**DIRECCIÓN DE INFORMACIÓN  
GEOGRÁFICA, ESTRATÉGICA Y  
GESTIÓN DE RIESGOS - DIGEGR -**

**CENTRO DE INFORMACIÓN  
ESTRATÉGICA  
AGROPECUARIA**



Fecha: 14 de junio de 2024

**BOLETÍN NO. 46**

Hora: 15:30 hrs.



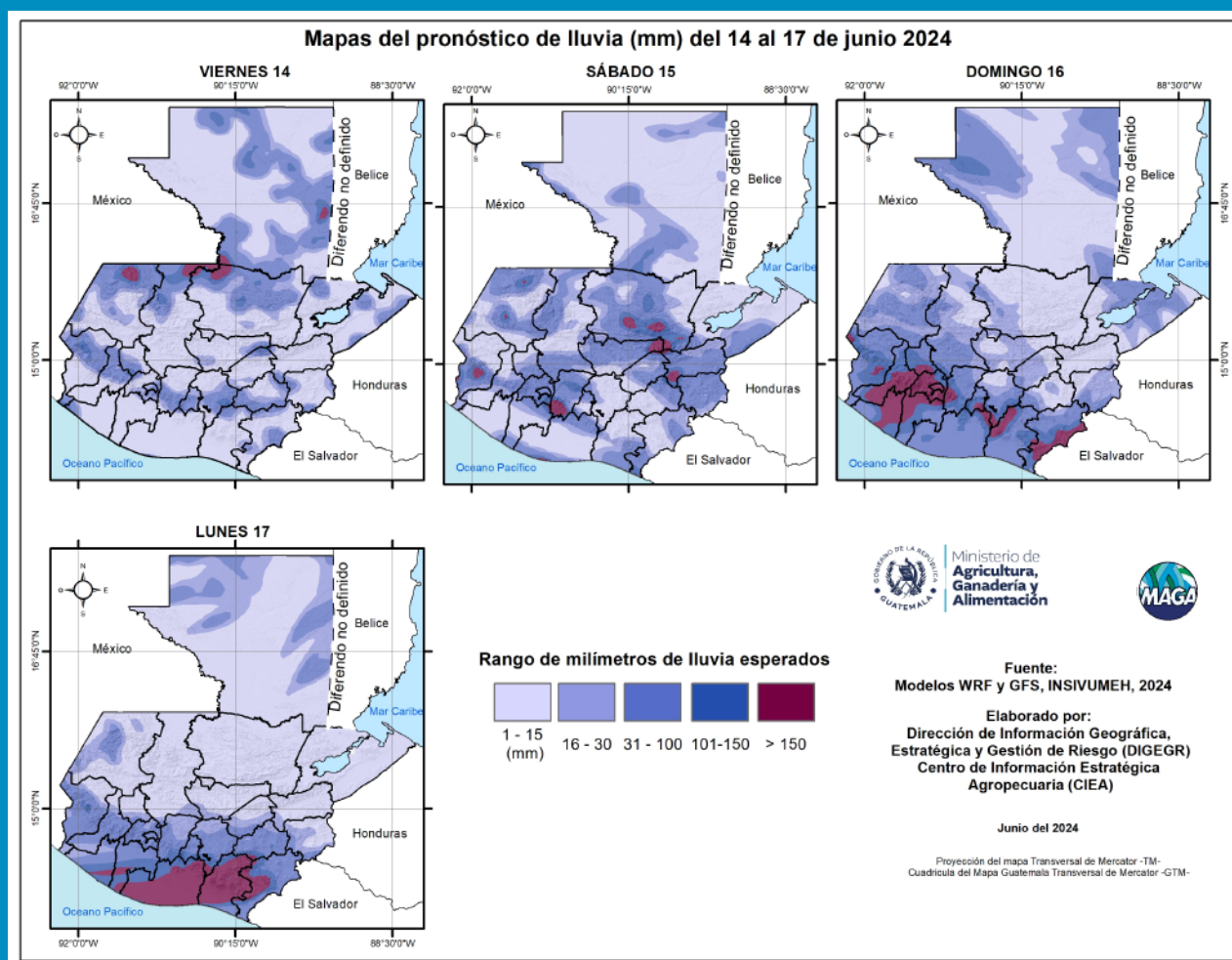
Los municipios expuestos a mayores acumulados de lluvia (arriba de 400 mm) son:

Departamento	Municipio	Cultivos vulnerables
Escuintla	Escuintla	Café y caña de azúcar
	Guanagazapa	Café y mango
	La Democracia	Caña de azúcar
	La Gomera	Banano, plátano y caña de azúcar
	Masagua	Caña de azúcar
	San Vicente Pacaya	Café
	Santa Lucía Cotzumalguapa	Caña de azúcar
Santa Rosa	Sipacate	Caña de azúcar
	Barberena	Café
	Oratorio	Maíz y frijol
Sololá	Pueblo Nuevo Viñas	Café, maíz, frijol y piña
	Nahualá	Café, maíz y frijol
	San Antonio Palopó	Café
	San Juan La Laguna	
	San Lucas Tolimán	
	San Pedro La Laguna	
	Santa Catarina Ixtahuacán	Café, maíz y frijol
Santiago Atitlán		
Chimaltenango	Acatenango	Café
	Patzún	
	Pochuta	Café y hule
	Yepocapa	Café
Jutiapa	Jalpatagua	Maíz y frijol
	Moyuta	Café
Quetzaltenango	Cantel	Maíz y frijol
	El Palmar	Café y macadamia
	Quetzaltenango	Maíz, frijol y hortalizas
	Zunil	Hortalizas
Guatemala	Villa Canales	Café, maíz, frijol y piña
Suchitepéquez	Chicacao	Café y hule
	Patulul	
	Pueblo Nuevo	Café
	San Francisco Zapotitlán	
San Marcos	El Rodeo	Café
	El Tumbador	
	San Rafael Pie de La Cuesta	
Retalhuleu	San Felipe	Café
Totonicapán	Totonicapán	Maíz y frijol

## Condiciones esperadas

Este fin de semana continuarán las lluvias intensas debido a la influencia de sistemas tropicales, lo que provocará una marcada inestabilidad en todo el territorio nacional. Se espera que las lluvias y/o lloviznas comiencen desde las primeras horas del día y persistan a lo largo del período, con posibilidad de incrementar en intensidad. Los acumulados de precipitación podrían superar los 100 milímetros diarios, lo que podría generar inundaciones y otros impactos significativos en diversas regiones, siendo domingo y lunes los días más críticos por fuertes lluvias.

Asociado al alto contenido de humedad en el país, las temperaturas se mantendrán templadas. Además, el viento se acelerará a partir del domingo, con velocidades que podrían superar los 75 km/h, especialmente en los departamentos cercanos al océano Pacífico.

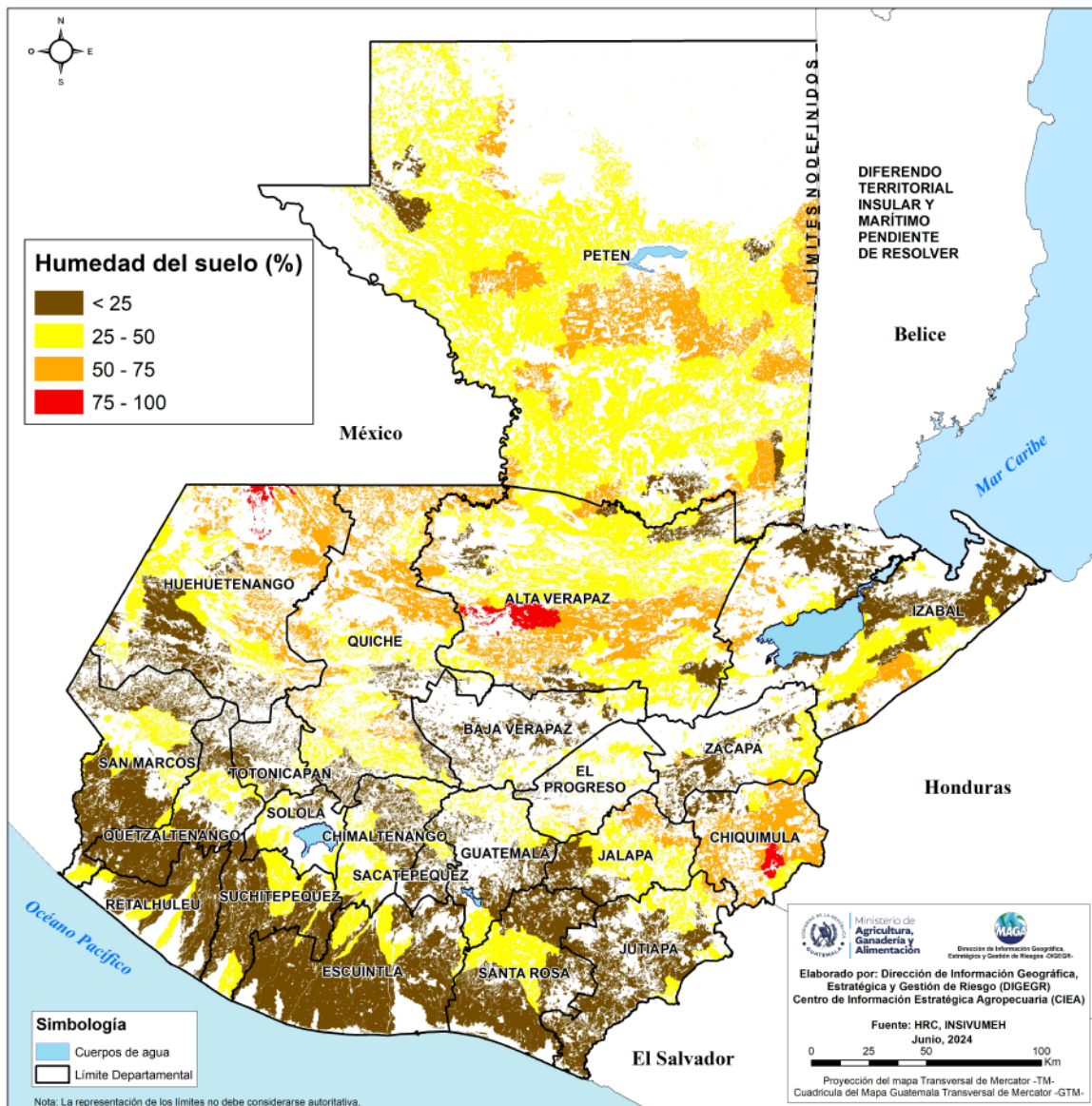




## Humedad del suelo

Según el mapa de porcentaje de humedad del suelo (capa inferior) en territorios agrícolas, los departamentos que presentan humedad debajo del 25% (color café) en las regiones de: Bocacosta, Altiplano central y Occidente. Mientras que por humedad arriba del 75% en sus suelos son Chiquimula, Alta Verapaz y norte de Huehuetenango (color rojo) se recomienda implementar prácticas de conservación de suelos para evitar erosión hídrica.

**Porcentaje de humedad en el suelo (capa inferior) 14 de junio 2024  
En territorios agrícolas de la República de Guatemala**



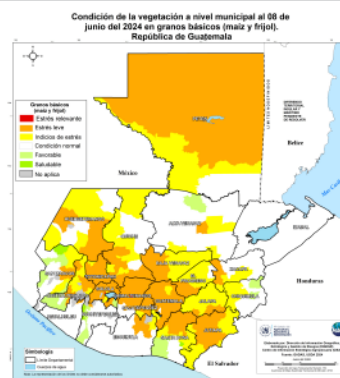
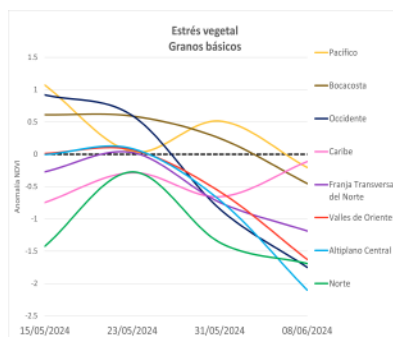
(Fuente: HRC, INSIVUMEH)



## Condición de la vegetación

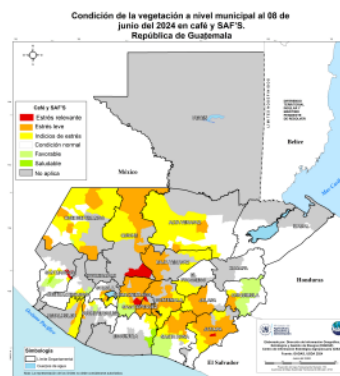
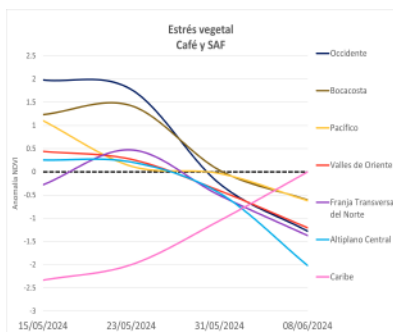
A continuación, se presenta el monitoreo del estrés vegetal realizado semanalmente durante las últimas semanas en algunos cultivos de importancia para la temporada actual.

### Granos básicos (maíz y frijol)



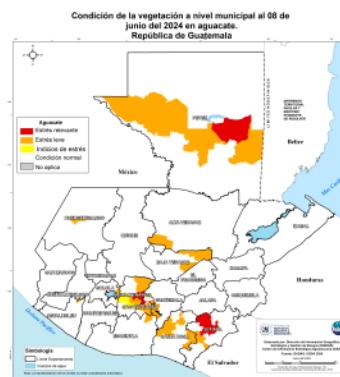
El monitoreo de los granos básicos resalta estrés generalizado para el país, resaltando principalmente en el Altiplano Central (San Pablo La Laguna en Sololá y Santa Cruz Balanyá en Chimaltenango), Norte, y Valles de Oriente.

### Café y SAF



En café y sus sistemas agroforestales se presenta estrés generalizado, con mayor relevancia en el Altiplano Central (San Andrés Itzapa y Parramos en Chimaltenango, El Adelanto en Jutiapa, Joyabaj en Quiché, Sumpango en Sacatepéquez y San Pedro Sacatepéquez en San Marcos).

### Aguacate



Por su parte en el cultivo de aguacate presentó estrés principalmente en las regiones del Norte, Altiplano Central, Pacífico, Occidente y Valles de Oriente (en los municipios de: Zaragoza, Chimaltenango, El Tejar en Chimaltenango; Jutiapa en Jutiapa; Santa Ana en Petén; Pastores, San Bartolomé Milpas Alta en Sacatepéquez y San Marcos La Laguna en Sololá).

**Condiciones por regiones**

**Sábado - Lunes**

**Región Franja Transversal del Norte**

**15°C** Min **26°C** Max

NUBOSIDAD	VIENTO Km/h	PRECIPITACIÓN (mm)	TEMPERATURA °C
<p>Mañana</p> <p>Nublados parciales a totales</p>	<p>Mañana</p> <p>Proveniente <b>Variable</b></p> <p>Velocidad <b>Leve</b></p>	<p>Mañana</p> <p>Lluvias y/o lloviznas leves a moderadas.</p>	<p>Mañana</p> <p><b>15°C</b>   <b>17°C</b></p>
<p>Tarde</p> <p>Nublados parciales a totales</p>	<p>Tarde</p> <p>Proveniente <b>Variable</b></p> <p>Velocidad <b>Leve</b></p>	<p>Tarde</p> <p>Lluvias y/o lloviznas leves a moderadas.</p>	<p>Tarde</p> <p><b>24°C</b>   <b>26°C</b></p>
<p>Noche</p> <p>Nublados parciales a totales</p>	<p>Noche</p> <p>Proveniente <b>Variable</b></p> <p>Velocidad <b>Leve</b></p>	<p>Noche</p> <p>Lluvias y/o lloviznas leves a moderadas.</p>	<p>Noche</p> <p><b>22°C</b>   <b>24°C</b></p>

**Observaciones**

Ambiente húmedo con abundante nubosidad y presencia de lluvias leves ocasionalmente fuertes durante el periodo.

**Sábado - Lunes**

**Región Caribe**

**23°C** Min **33°C** Max


NUBOSIDAD	VIENTO Km/h	PRECIPITACIÓN (mm)	TEMPERATURA °C
<p>Mañana</p> <p>Nublados parciales a totales</p>	<p>Mañana</p> <p>Proveniente <b>Noreste</b></p> <p>Velocidad <b>Leve</b></p>	<p>Mañana</p> <p>Lluvias y/o lloviznas leves a moderadas.</p>	<p>Mañana</p> <p><b>23°C</b>   <b>25°C</b></p>
<p>Tarde</p> <p>Nublados parciales a totales</p>	<p>Tarde</p> <p>Proveniente <b>Noreste</b></p> <p>Velocidad <b>Leve</b></p>	<p>Tarde</p> <p>Lluvias y/o lloviznas leves a moderadas.</p>	<p>Tarde</p> <p><b>31°C</b>   <b>33°C</b></p>
<p>Noche</p> <p>Nublados parciales a totales</p>	<p>Noche</p> <p>Proveniente <b>Noreste</b></p> <p>Velocidad <b>Leve</b></p>	<p>Noche</p> <p>Lluvias y/o lloviznas leves a moderadas.</p>	<p>Noche</p> <p><b>28°C</b>   <b>30°C</b></p>

**Observaciones**


Neblina al amanecer con posibles lloviznas. Ambiente húmedo con lluvias y/o lloviznas acompañados con actividad eléctrica.

**Condiciones por regiones**










Sábado - Lunes



**Región Pacífico**




**25°C** Min    **31°C** Max

NUBOSIDAD	VIENTO Km/h	PRECIPITACIÓN (mm)	TEMPERATURA °C
<p>Mañana</p>  <p>Nublados parciales a totales</p>	<p>Mañana</p>  <p>Proveniente Variable Velocidad Calma</p>	<p>Mañana</p>  <p>Lloviznas y/o lluvias moderadas a fuertes</p>	<p>Mañana</p> <p><b>25°C</b>   <b>27°C</b></p>
<p>Tarde</p>  <p>Nublados parciales a totales</p>	<p>Tarde</p>  <p>Proveniente Variable Velocidad Acelerado con velocidades que podrían superar los 75km/h en particular entre domingo y lunes</p>	<p>Tarde</p>  <p>Lloviznas y/o lluvias moderadas a fuertes</p>	<p>Tarde</p> <p><b>29°C</b>   <b>31°C</b></p>
<p>Noche</p>  <p>Nublados parciales a totales</p>	<p>Noche</p>  <p>Proveniente Variable Velocidad Acelerado con velocidades que podrían superar los 75km/h en particular entre domingo y lunes</p>	<p>Noche</p>  <p>Lloviznas y/o lluvias moderadas a fuertes</p>	<p>Noche</p> <p><b>27°C</b>   <b>29°C</b></p>

**Observaciones**

Condiciones húmedas e inestables con presencia de lluvias, que podrían alcanzar hasta 150 milímetros diarios, especialmente el domingo y el lunes. Se esperan acumulaciones significativas de agua. Además, las velocidades del viento podrían superar los 75 km/h





Sábado - Lunes



**Región Petén**



**23°C** Min    **32°C** Max

NUBOSIDAD	VIENTO Km/h	PRECIPITACIÓN (mm)	TEMPERATURA °C
<p>Mañana</p>  <p>Nublados parciales a totales</p>	<p>Mañana</p>  <p>Proveniente Variable Velocidad Leve</p>	<p>Mañana</p>  <p>Lluvias y/o lloviznas leves a moderadas.</p>	<p>Mañana</p> <p><b>23°C</b>   <b>25°C</b></p>
<p>Tarde</p>  <p>Nublados parciales a totales</p>	<p>Tarde</p>  <p>Proveniente Variable Velocidad Leve</p>	<p>Tarde</p>  <p>Lluvias y/o lloviznas leves a moderadas.</p>	<p>Tarde</p> <p><b>30°C</b>   <b>32°C</b></p>
<p>Noche</p>  <p>Nublados parciales a totales</p>	<p>Noche</p>  <p>Proveniente Variable Velocidad Leve</p>	<p>Noche</p>  <p>Lluvias y/o lloviznas leves a moderadas.</p>	<p>Noche</p> <p><b>27°C</b>   <b>29°C</b></p>

**Observaciones**

Ambiente húmedo con abundante nubosidad y presencia de lluvias leves ocasionalmente fuertes durante el periodo.



**Condiciones por regiones**

**Sábado - Lunes**

**Región Valles de Oriente**

**19°C** Min **32°C** Max

NUBOSIDAD	VIENTO Km/h	PRECIPITACIÓN (mm)	TEMPERATURA °C						
<p><b>Mañana</b></p> <b>Nublados parciales a totales</b>	<p><b>Mañana</b></p> Proveniente <b>Variable</b> Velocidad <b>Leve</b>	<p><b>Mañana</b></p> Lluvias y/o lloviznas leves a moderadas.	<table border="1"> <thead> <tr> <th>Sur de Valles de Oriente</th> <th>Cuenca del Motagua</th> </tr> </thead> <tbody> <tr> <td><b>19°C</b></td> <td><b>23°C</b></td> </tr> <tr> <td><b>21°C</b></td> <td><b>25°C</b></td> </tr> </tbody> </table>	Sur de Valles de Oriente	Cuenca del Motagua	<b>19°C</b>	<b>23°C</b>	<b>21°C</b>	<b>25°C</b>
Sur de Valles de Oriente	Cuenca del Motagua								
<b>19°C</b>	<b>23°C</b>								
<b>21°C</b>	<b>25°C</b>								
<p><b>Tarde</b></p> <b>Nubosidad dispersa, nublados parciales a totales</b>	<p><b>Tarde</b></p> Proveniente <b>Variable</b> Velocidad <b>Leve</b>	<p><b>Tarde</b></p> Lluvias y/o lloviznas leves a moderadas.	<p><b>Tarde</b></p> <table border="1"> <tbody> <tr> <td><b>25°C</b></td> <td><b>30°C</b></td> </tr> <tr> <td><b>27°C</b></td> <td><b>32°C</b></td> </tr> </tbody> </table>	<b>25°C</b>	<b>30°C</b>	<b>27°C</b>	<b>32°C</b>		
<b>25°C</b>	<b>30°C</b>								
<b>27°C</b>	<b>32°C</b>								
<p><b>Noche</b></p> <b>Nublados parciales a totales</b>	<p><b>Noche</b></p> Proveniente <b>Variable</b> Velocidad <b>Leve</b>	<p><b>Noche</b></p> Lluvias y/o lloviznas leves a moderadas.	<p><b>Noche</b></p> <table border="1"> <tbody> <tr> <td><b>28°C</b></td> <td><b>26°C</b></td> </tr> <tr> <td><b>30°C</b></td> <td><b>28°C</b></td> </tr> </tbody> </table>	<b>28°C</b>	<b>26°C</b>	<b>30°C</b>	<b>28°C</b>		
<b>28°C</b>	<b>26°C</b>								
<b>30°C</b>	<b>28°C</b>								

**Observaciones**  
Ambiente húmedo e inestable con nublados parciales a totales acompañados de lluvias durante el periodo.

**Sábado - Lunes**

**Regiones del Altiplano Central y Occidente**

**16°C** Min **26°C** Max

NUBOSIDAD	VIENTO Km/h	PRECIPITACIÓN (mm)	TEMPERATURA °C						
<p><b>Mañana</b></p> <b>Nublados parciales a totales</b>	<p><b>Mañana</b></p> Proveniente <b>Variable</b> Velocidad <b>Variable</b> Aumento en la velocidad del viento a partir del domingo con valores de hasta 50 Km/h.	<p><b>Mañana</b></p> Lloviznas y/o lluvias	<table border="1"> <thead> <tr> <th>Altiplano Central</th> <th>Occidente</th> </tr> </thead> <tbody> <tr> <td><b>16°C</b></td> <td><b>11°C</b></td> </tr> <tr> <td><b>18°C</b></td> <td><b>13°C</b></td> </tr> </tbody> </table>	Altiplano Central	Occidente	<b>16°C</b>	<b>11°C</b>	<b>18°C</b>	<b>13°C</b>
Altiplano Central	Occidente								
<b>16°C</b>	<b>11°C</b>								
<b>18°C</b>	<b>13°C</b>								
<p><b>Tarde</b></p> <b>Nublados parciales a totales</b>	<p><b>Tarde</b></p> Proveniente <b>Variable</b> Velocidad <b>Variable</b> Aumento en la velocidad del viento a partir del domingo con valores de hasta 50 Km/h.	<p><b>Tarde</b></p> Lloviznas y/o lluvias moderadas a fuertes	<p><b>Tarde</b></p> <table border="1"> <tbody> <tr> <td><b>24°C</b></td> <td><b>20°C</b></td> </tr> <tr> <td><b>26°C</b></td> <td><b>22°C</b></td> </tr> </tbody> </table>	<b>24°C</b>	<b>20°C</b>	<b>26°C</b>	<b>22°C</b>		
<b>24°C</b>	<b>20°C</b>								
<b>26°C</b>	<b>22°C</b>								
<p><b>Noche</b></p> <b>Nublados parciales a totales</b>	<p><b>Noche</b></p> Proveniente <b>Variable</b> Velocidad <b>Variable</b> Aumento en la velocidad del viento a partir del domingo con valores de hasta 50 Km/h.	<p><b>Noche</b></p> Lloviznas y/o lluvias moderadas a fuertes	<p><b>Noche</b></p> <table border="1"> <tbody> <tr> <td><b>19°C</b></td> <td><b>17°C</b></td> </tr> <tr> <td><b>21°C</b></td> <td><b>20°C</b></td> </tr> </tbody> </table>	<b>19°C</b>	<b>17°C</b>	<b>21°C</b>	<b>20°C</b>		
<b>19°C</b>	<b>17°C</b>								
<b>21°C</b>	<b>20°C</b>								

**Observaciones**  
Condiciones con alto porcentaje de humedad y presencia de lluvias durante el periodo. Entre el domingo y el lunes, se espera que los vientos se aceleren, con velocidades que podrían superar los 50 km/h.



Ministerio de **Agricultura, Ganadería y Alimentación**

# DIRECCIÓN DE INFORMACIÓN GEOGRÁFICA, ESTRATÉGICA Y GESTIÓN DE RIESGOS - DIGEGR -

## CENTRO DE INFORMACIÓN ESTRATÉGICA AGROPECUARIA



Fecha: 14 de junio de 2024

# BOLETÍN NO. 46

Hora: 15:30 hrs.



### Condiciones por regiones

Sábado - Lunes



Región Bocacosta



**22°C** Min **32°C** Max

NUBOSIDAD	VIENTO Km/h	PRECIPITACIÓN (mm)	TEMPERATURA °C
<p>Mañana</p> Nublados parciales a totales	<p>Mañana</p> Proveniente <b>suroeste</b> Velocidad <b>Leve</b>	<p>Mañana</p> Niebla con posibles lloviznas en zonas de montaña	<p>Mañana</p> <b>22°C</b>   <b>24°C</b>
<p>Tarde</p> Nublados parciales a totales	<p>Tarde</p> Proveniente <b>suroeste</b> Velocidad <b>Leve</b>	<p>Tarde</p> Lluvias y/o lloviznas con actividad eléctrica	<p>Tarde</p> <b>30°C</b>   <b>32°C</b>
<p>Noche</p> Nublados parciales a totales	<p>Noche</p> Proveniente <b>suroeste</b> Velocidad <b>Leve</b>	<p>Noche</p> Lluvias y/o lloviznas con actividad eléctrica	<p>Noche</p> <b>22°C</b>   <b>24°C</b>

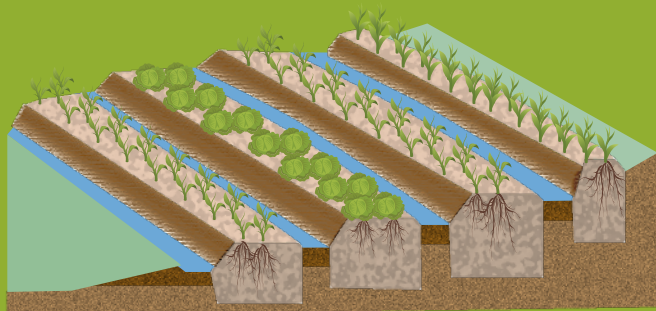
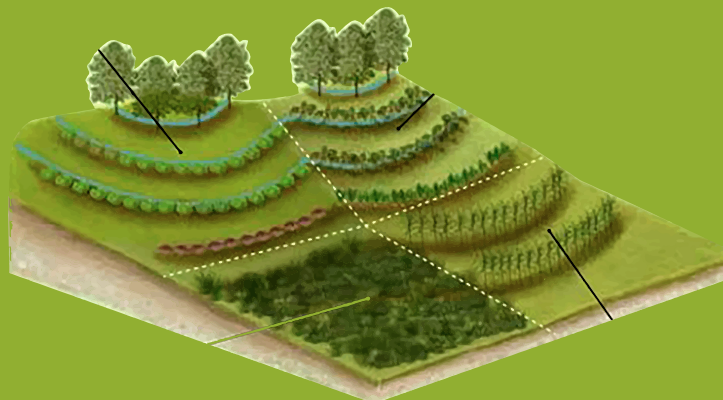
#### Observaciones

Ambiente húmedo e inestable con nublados parciales a totales acompañados de lluvias durante el periodo, siendo más fuertes para entre domingo y lunes.



## Recomendaciones Sector Agrícola

- ★ Emplear prácticas de conservación de suelos, tales como barreras de piedras acomodadas en terrenos con alta pendiente.

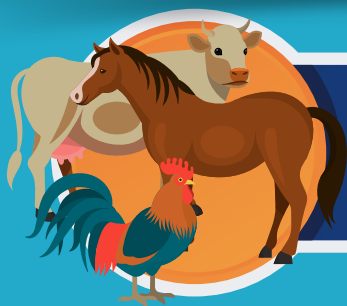


- ★ Contar con un buen drenaje del terreno para evitar inundaciones o saturación del terreno.

- ★ Monitorear de forma constante los cultivos para identificar plagas o enfermedades y realizar aplicaciones preventivas, dadas las condiciones de humedad que prevalecen.

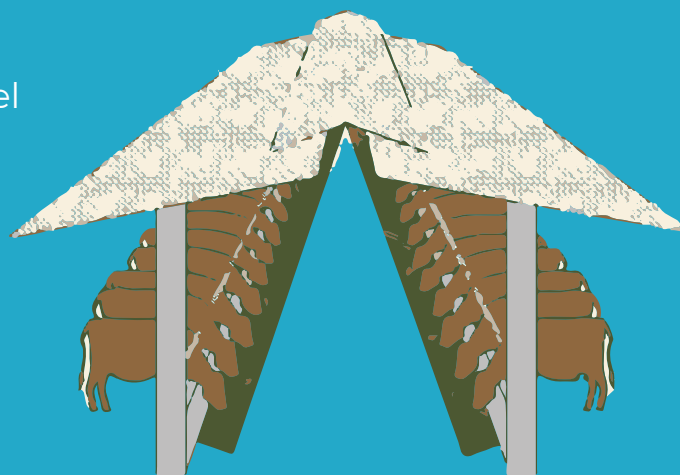






## Recomendaciones Sector Pecuario

- ★ Mantener a los animales alejados del lodo y de agua sucia.



- ★ Controle el nivel de agua de los estanques en cultivo.

- ★ Estar pendiente de toda lesión que pueda aparecer en la piel de los animales, pues la humedad favorece la presentación de hongos y así poder tratarlo a tiempo.

