

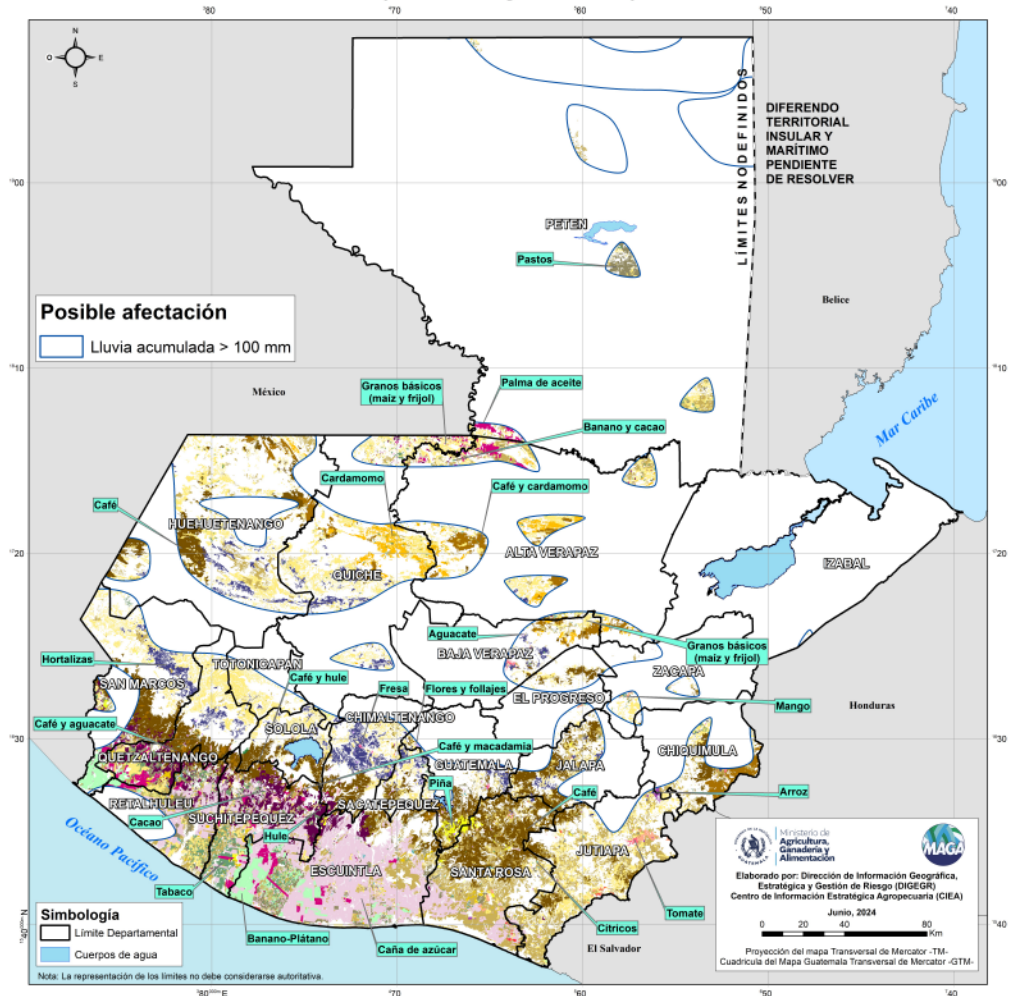
Boletín Agrometeorológico del 17 al 21 de junio de 2024

	Salida y puesta de sol			Fase Lunar	
	Lunes	Martes/Viernes		Lunes/Jueves	Viernes
	Salida: 05:34	Salida: 05:35		Cuarto Creciente	Cuarto Creciente a Luna Llena
Puesta: 18:34	Puesta: 18:34				

De acuerdo al análisis agrometeorológico para esta semana, el Centro de Información Estratégica Agropecuaria identificó los cultivos expuestos a afectaciones por la amenaza de lluvias y altas temperaturas. Las zonas expuestas pueden visualizarse en el siguiente mapa.

En estas áreas (289 municipios) el MAGA mantendrá monitoreo constante ante posibles afectaciones a cultivos (maíz, frijol, café, hortalizas, caña de azúcar, banano, plátano, cardamomo, palma de aceite, tabaco, mango, aguacate, cítricos, arroz, fresa, cacao, flores y follajes, pastos, entre otros), especialmente por lluvias en los municipios de La Gomera, Masagua, Santa Lucía Cotzumalguapa, La Democracia, Escuintla, Sipacate, Tiquisate del departamento de Escuintla; Chiquimulilla, Barberena, Cuilapa, Taxisco y Pueblo Nuevo Viñas de Santa Rosa; Ixcán, Nebaj y Uspantán de Quiché; Cobán y San Pedro Carchá de Alta Verapaz; Villa Canales de Guatemala; Nentón de Huehuetenango; Jalapa de Jalapa; Asunción Mita, Jutiapa, Moyuta de Jutiapa; Santa Ana de Petén; Colomba de Quetzaltenango; Retalhuleu de Retalhuleu.

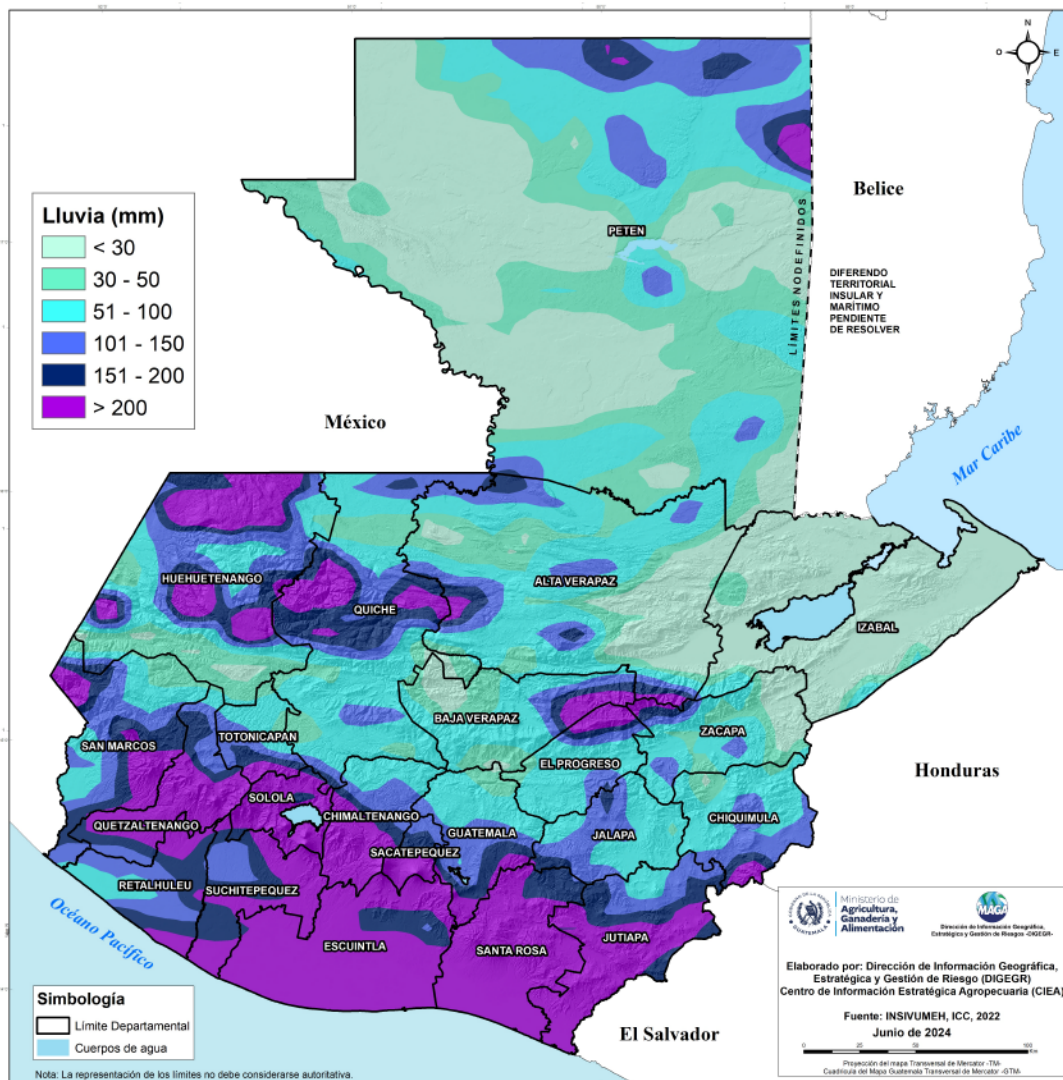
**Cultivos monitoreados por condiciones meteorológicas
(17 - 21 de junio 2024)**



Condiciones esperadas

Durante la semana, continuarán las condiciones inestables con lluvias intensas debido a la influencia de sistemas tropicales, lo que provocará una marcada inestabilidad en todo el territorio nacional con valores de temperaturas diurnas templadas. Se espera que las lluvias y/o lloviznas comiencen desde las primeras horas del día y persistan a lo largo del periodo, con posibilidad de incrementar en intensidad. Los acumulados de precipitación serán persistentes, lo que podría seguir generando inundaciones y otros impactos significativos en diversas regiones, especialmente en los territorios agrícolas. Los primeros días de la semana se esperan los acumulados de lluvia más fuertes. Es importante considerar la saturación existente en los suelos debido a las lluvias previas, especialmente en los departamentos ubicados desde las regiones del sur hasta el centro del país.

Acumulado de lluvia (mm) del 17 al 21 de Junio 2024 República de Guatemala





Ministerio de Agricultura, Ganadería y Alimentación

DIRECCIÓN DE INFORMACIÓN GEOGRÁFICA, ESTRATÉGICA Y GESTIÓN DE RIESGOS - DIGEGR -

CENTRO DE INFORMACIÓN ESTRATÉGICA AGROPECUARIA



Fecha: 17 de junio de 2024

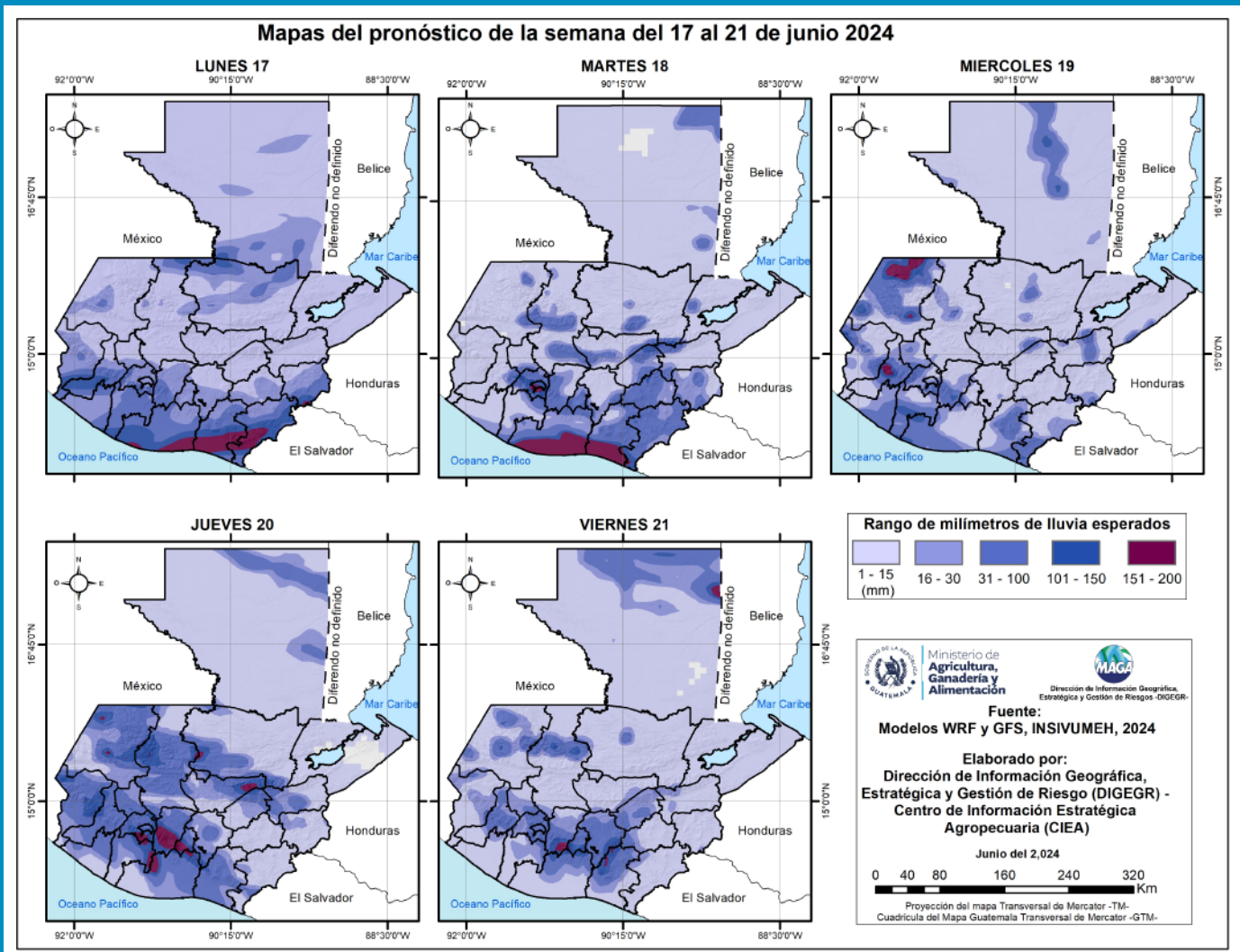
BOLETÍN NO.

47

Hora: 15:00 hrs.



En el siguiente mapa se observa la posibilidad de lluvia y los mayores acumulados se pueden presentar en los departamentos de Escuintla, Santa Rosa, Jutiapa, Chimaltenango, Sololá, Guatemala y Quetzaltenango.

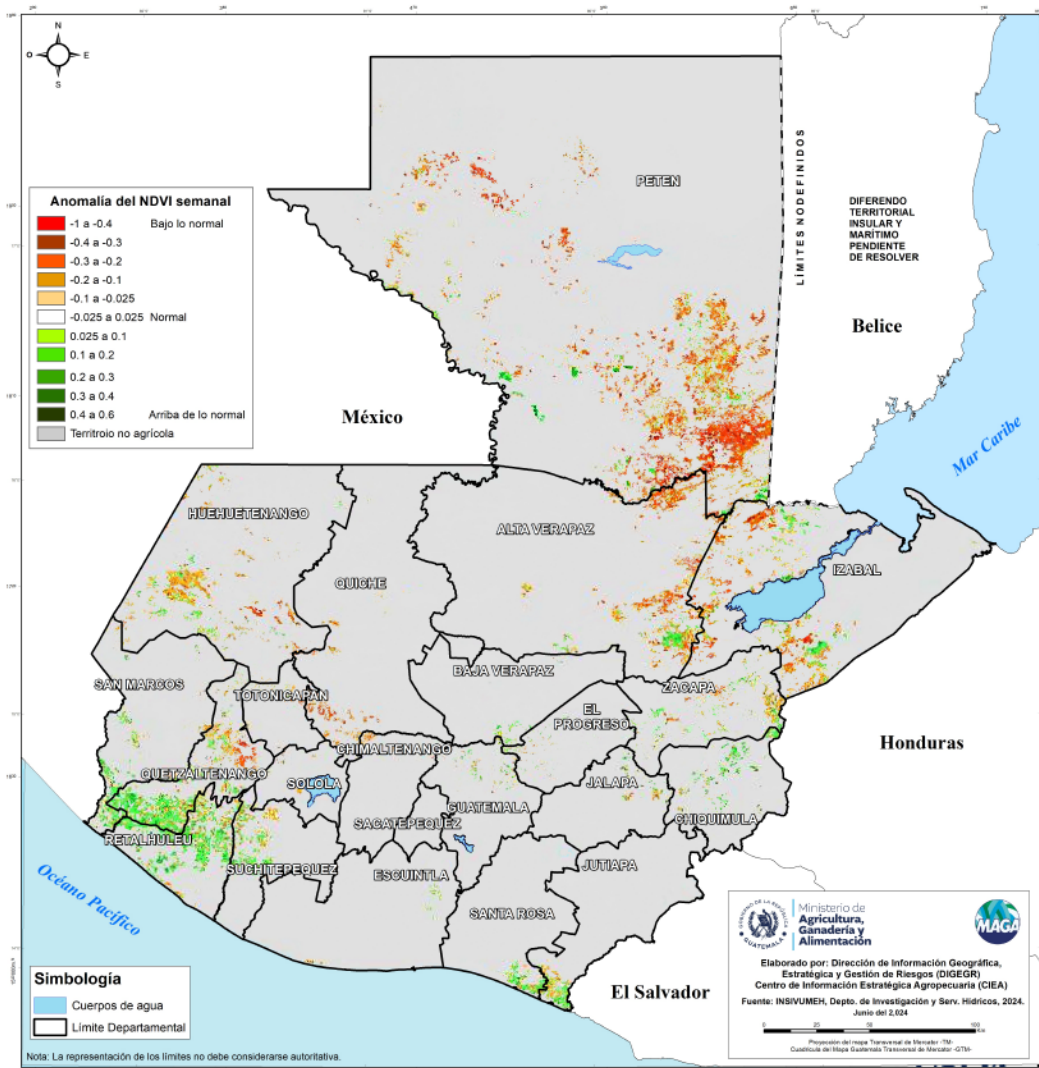


Condición de la Vegetación

El Índice de Vegetación de Diferencia Normalizada (NDVI, por sus siglas en inglés), permite comprender la respuesta de la vegetación a las condiciones de sequedad o exceso de humedad (de forma semanal) comparándolos con el comportamiento del estado de vegetación en su registro histórico.

Según la última semana disponible en el sistema GADAS-USDA (al 16 de junio) en territorios agrícolas, se presentan condiciones de estrés vegetal en niveles bajo lo normal principalmente en la región de Franja Transversal del Norte y Alta Verapaz; Occidente: Huehuetenango, Totonicapán, Quetzaltenango, Quiché; Región caribe y Petén.

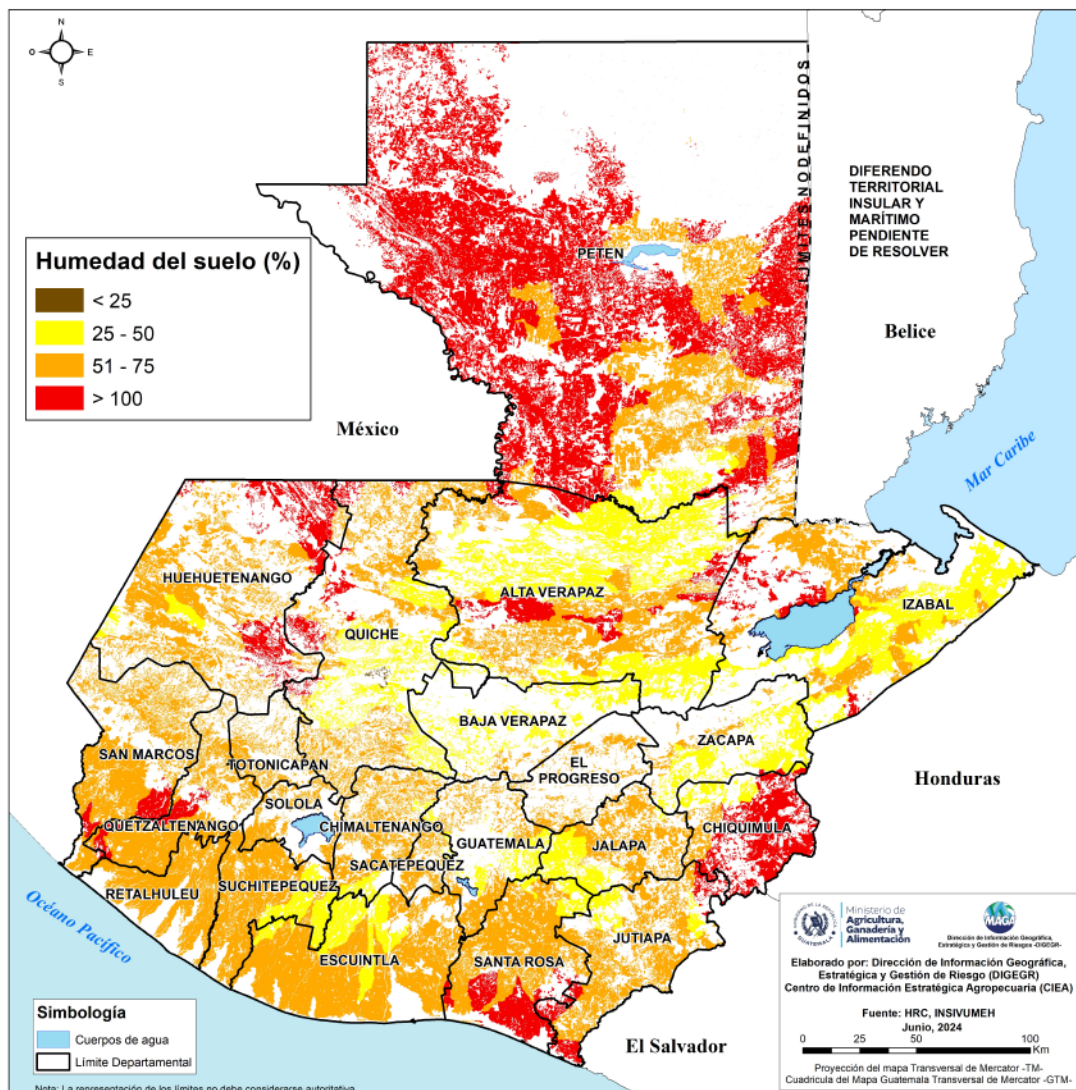
Anomalía semanal del Índice de Vegetación de Diferencia Normalizada (NDVI) al 16 de junio del 2024 en territorio agrícola. República de Guatemala



Humedad del suelo capa superior

Según el mapa de porcentaje de humedad del suelo (capa superior) en territorios agrícolas, los departamentos que presentan humedad mayor al 100% en sus suelos son: Chiquimula, el sur de Jutiapa, San Marcos y Santa Rosa, la región norte y este de Huehuetenango, el oeste de Quiché, así como los departamentos de Petén, Alta Verapaz e Izabal (color rojo), se recomienda implementar sistemas de drenaje subterráneo para facilitar la evacuación del exceso de agua, crear canales o zanjas para redirigir el agua superficial lejos de los campos de cultivo y establos, para el sector pecuario: construir establos en terrenos elevados o implementar plataformas elevadas para el ganado en condiciones limpias y lo más secas posibles.

**Porcentaje de humedad en el suelo (capa inferior) 17 de junio 2024
En territorios agrícolas de la República de Guatemala**

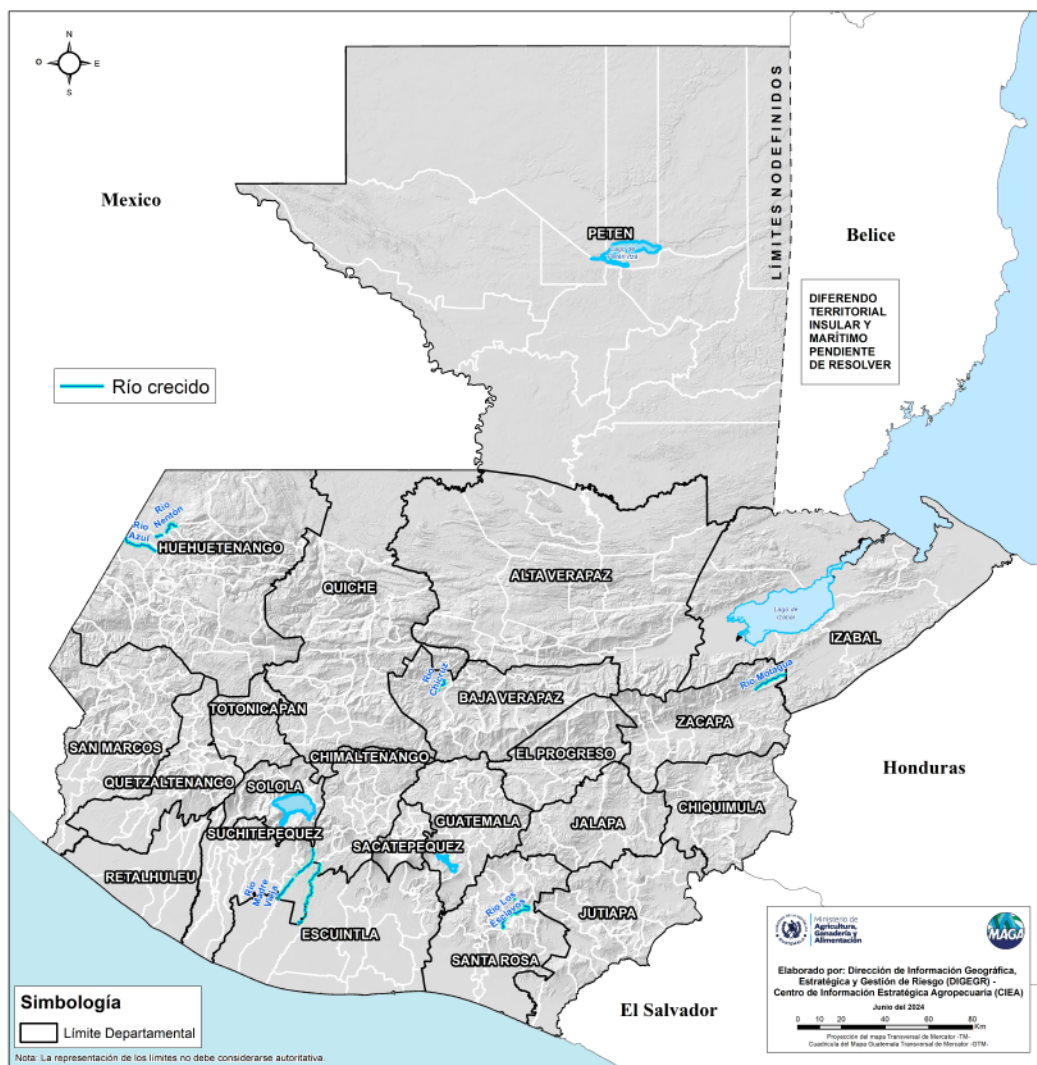


Monitoreo de ríos crecidos

Considerando que los eventos de aumento de acumulados de lluvias son precedidos por un aumento en caudales de ríos, es importante mantener el monitoreo de los ríos más importantes. La crecida de los ríos puede provocar inundaciones en el territorio agrícola, principalmente en las partes bajas de cuencas, especialmente porque se esperan acumulados de luvias en los próximos días.

El siguiente mapa muestra los ríos que se han reportado con un nivel superior, comparado a su nivel normal. En color azul se visualizan los siguientes ríos: Río Motagua, Río Azul, Río Nentón, Río Chicruz, Río Madre Vieja, Río Coyolate y Río Los Esclavos.

**Niveles de ríos, 17 de junio de 2024
República de Guatemala**



(Fuente: INSIVUMEH)

Condiciones por regiones

Lunes - Viernes

Región Franja Transversal del Norte

15°C **26°C**
Min Max

NUBOSIDAD	VIENTO Km/h	PRECIPITACIÓN (mm)	TEMPERATURA °C
<p>Mañana</p> <p>Nublados parciales a totales</p>	<p>Mañana</p> <p>Proveniente Variable</p> <p>Velocidad Leve</p>	<p>Mañana</p> <p>Lluvias y/o lloviznas leves a moderadas con niebla.</p>	<p>Mañana</p> <p>15°C 17°C</p>
<p>Tarde</p> <p>Nublados parciales a totales</p>	<p>Tarde</p> <p>Proveniente Variable</p> <p>Velocidad Leve</p>	<p>Tarde</p> <p>Lluvias y/o lloviznas leves a moderadas con niebla.</p>	<p>Tarde</p> <p>24°C 26°C</p>
<p>Noche</p> <p>Nublados parciales a totales</p>	<p>Noche</p> <p>Proveniente Variable</p> <p>Velocidad Leve</p>	<p>Noche</p> <p>Lluvias y/o lloviznas leves a moderadas con niebla.</p>	<p>Noche</p> <p>22°C 24°C</p>

Observaciones

Durante el periodo, se prevé un ambiente húmedo con abundante nubosidad. Habrán lluvias ligeras que en ocasiones podrán ser intensas.

Lunes - Viernes

Región Caribe

23°C **32°C**
Min Max

NUBOSIDAD	VIENTO Km/h	PRECIPITACIÓN (mm)	TEMPERATURA °C
<p>Mañana</p> <p>Nublados parciales a totales</p>	<p>Mañana</p> <p>Proveniente Noroeste</p> <p>Velocidad Leve</p>	<p>Mañana</p> <p>Lluvias y/o lloviznas dispersas</p>	<p>Mañana</p> <p>23°C 25°C</p>
<p>Tarde</p> <p>Nublados parciales a totales</p>	<p>Tarde</p> <p>Proveniente Noroeste</p> <p>Velocidad Leve</p>	<p>Tarde</p> <p>Lluvias y/o lloviznas dispersas</p>	<p>Tarde</p> <p>30°C 32°C</p>
<p>Noche</p> <p>Nublados parciales a totales</p>	<p>Noche</p> <p>Proveniente Noroeste</p> <p>Velocidad Leve</p>	<p>Noche</p> <p>Lluvias y/o lloviznas dispersas</p>	<p>Noche</p> <p>28°C 30°C</p>

Observaciones

Ambiente húmedo con abundante nubosidad y presencia de lluvias dispersas.

Condiciones por regiones

Lunes - Viernes



Región Pacífico




25°C **31°C**
Min Max

NUBOSIDAD	VIENTO Km/h	PRECIPITACIÓN (mm)	TEMPERATURA °C
<p>Mañana</p>  <p>Nublados parciales a totales</p>	<p>Mañana</p> <p>Proveniente Variable</p>  <p>Velocidad: Viento leve ocasionalmente moderado</p>	<p>Mañana</p>  <p>Lloviznas y/o lluvias moderadas a fuertes</p>	<p>Mañana</p> <p>25°C 27°C</p>
<p>Tarde</p>  <p>Nublados parciales a totales</p>	<p>Tarde</p> <p>Proveniente Variable</p>  <p>Velocidad: Viento leve ocasionalmente moderado</p>	<p>Tarde</p>  <p>Lloviznas y/o lluvias moderadas a fuertes</p>	<p>Tarde</p> <p>29°C 31°C</p>
<p>Noche</p>  <p>Nublados parciales a totales</p>	<p>Noche</p> <p>Proveniente Variable</p>  <p>Velocidad: Viento leve ocasionalmente moderado</p>	<p>Noche</p>  <p>Lloviznas y/o lluvias moderadas a fuertes</p>	<p>Noche</p> <p>27°C 29°C</p>


Observaciones

Condiciones húmedas e inestables con presencia de lluvias durante la semana, precipitaciones que iniciarán desde primeras horas del día.










Lunes - Viernes



Región Petén



23°C **32°C**
Min Max

NUBOSIDAD	VIENTO Km/h	PRECIPITACIÓN (mm)	TEMPERATURA °C
<p>Mañana</p>  <p>Nublados parciales a totales</p>	<p>Mañana</p> <p>Proveniente Variable</p>  <p>Velocidad: Leve</p>	<p>Mañana</p>  <p>Lluvias y/o lloviznas leves a moderadas con neblina.</p>	<p>Mañana</p> <p>23°C 25°C</p>
<p>Tarde</p>  <p>Nublados parciales a totales</p>	<p>Tarde</p> <p>Proveniente Variable</p>  <p>Velocidad: Leve</p>	<p>Tarde</p>  <p>Lluvias y/o lloviznas leves a moderadas.</p>	<p>Tarde</p> <p>30°C 32°C</p>
<p>Noche</p>  <p>Nublados parciales a totales</p>	<p>Noche</p> <p>Proveniente Variable</p>  <p>Velocidad: Leve</p>	<p>Noche</p>  <p>Lluvias y/o lloviznas leves a moderadas.</p>	<p>Noche</p> <p>27°C 29°C</p>

Observaciones

Durante este periodo, se experimentará un ambiente húmedo con abundante nubosidad y la presencia ocasional de lluvias leves que pueden intensificarse.

Condiciones por regiones

Lunes - Viernes

Región Valles de Oriente

19°C Min **32°C** Max

NUBOSIDAD	VIENTO Km/h	PRECIPITACIÓN (mm)	TEMPERATURA °C						
<p>Mañana</p> Nublados parciales a totales	<p>Mañana</p> <p>Proveniente Variable Velocidad Leve</p>	<p>Mañana</p> Lluvias y/o lloviznas leves a moderadas con niebla.	<table border="1"> <thead> <tr> <th>Sur de Valles de Oriente</th> <th>Cuenca del Motagua</th> </tr> </thead> <tbody> <tr> <td>19°C</td> <td>23°C</td> </tr> <tr> <td>21°C</td> <td>25°C</td> </tr> </tbody> </table>	Sur de Valles de Oriente	Cuenca del Motagua	19°C	23°C	21°C	25°C
Sur de Valles de Oriente	Cuenca del Motagua								
19°C	23°C								
21°C	25°C								
<p>Tarde</p> Nublados parciales a totales	<p>Tarde</p> <p>Proveniente Variable Velocidad Leve</p>	<p>Tarde</p> Lluvias y/o lloviznas leves a moderadas con posible actividad eléctrica.	<table border="1"> <thead> <tr> <th colspan="2">Tarde</th> </tr> </thead> <tbody> <tr> <td>25°C</td> <td>30°C</td> </tr> <tr> <td>27°C</td> <td>32°C</td> </tr> </tbody> </table>	Tarde		25°C	30°C	27°C	32°C
Tarde									
25°C	30°C								
27°C	32°C								
<p>Noche</p> Nublados parciales a totales	<p>Noche</p> <p>Proveniente Variable Velocidad Leve</p>	<p>Noche</p> Lluvias y/o lloviznas leves a moderadas con posible actividad eléctrica.	<table border="1"> <thead> <tr> <th colspan="2">Noche</th> </tr> </thead> <tbody> <tr> <td>28°C</td> <td>26°C</td> </tr> <tr> <td>30°C</td> <td>28°C</td> </tr> </tbody> </table>	Noche		28°C	26°C	30°C	28°C
Noche									
28°C	26°C								
30°C	28°C								

Observaciones
Ambiente húmedo e inestable con nublados parciales a totales acompañados de lluvias durante el periodo.

Lunes - Viernes

Regiones del Altiplano Central y Occidente

16°C Min **26°C** Max

NUBOSIDAD	VIENTO Km/h	PRECIPITACIÓN (mm)	TEMPERATURA °C						
<p>Mañana</p> Nublados parciales a totales	<p>Mañana</p> <p>Proveniente Variable Velocidad Leve</p>	<p>Mañana</p> Lloviznas y/o lluvias con neblina	<table border="1"> <thead> <tr> <th>Altiplano Central</th> <th>Occidente</th> </tr> </thead> <tbody> <tr> <td>16°C</td> <td>11°C</td> </tr> <tr> <td>18°C</td> <td>13°C</td> </tr> </tbody> </table>	Altiplano Central	Occidente	16°C	11°C	18°C	13°C
Altiplano Central	Occidente								
16°C	11°C								
18°C	13°C								
<p>Tarde</p> Nublados parciales a totales	<p>Tarde</p> <p>Proveniente Variable Velocidad Leve</p>	<p>Tarde</p> Lloviznas y/o lluvias moderadas a fuertes	<table border="1"> <thead> <tr> <th colspan="2">Tarde</th> </tr> </thead> <tbody> <tr> <td>21°C</td> <td>19°C</td> </tr> <tr> <td>23°C</td> <td>21°C</td> </tr> </tbody> </table>	Tarde		21°C	19°C	23°C	21°C
Tarde									
21°C	19°C								
23°C	21°C								
<p>Noche</p> Nublados parciales a totales	<p>Noche</p> <p>Proveniente Variable Velocidad Leve</p>	<p>Noche</p> Lloviznas y/o lluvias moderadas a fuertes	<table border="1"> <thead> <tr> <th colspan="2">Noche</th> </tr> </thead> <tbody> <tr> <td>19°C</td> <td>17°C</td> </tr> <tr> <td>21°C</td> <td>20°C</td> </tr> </tbody> </table>	Noche		19°C	17°C	21°C	20°C
Noche									
19°C	17°C								
21°C	20°C								

Observaciones
Durante este período, se esperan condiciones con un alto porcentaje de humedad y la presencia de lluvias, las cuales iniciarán desde las primeras horas del día. Estas precipitaciones pueden variar en intensidad y duración.



Ministerio de
**Agricultura,
Ganadería y
Alimentación**

**DIRECCIÓN DE INFORMACIÓN
GEOGRÁFICA, ESTRATÉGICA Y
GESTIÓN DE RIESGOS - DIGEGR -**

**CENTRO DE INFORMACIÓN
ESTRATÉGICA
AGROPECUARIA**



Fecha: 17 de junio de 2024

BOLETÍN NO.

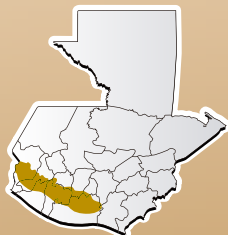
47

Hora: 15:00 hrs.



Condiciones por regiones

Lunes - Viernes



Región Bocacosta



22°C **32°C**
Min Max

NUBOSIDAD

Mañana



Nublados
parciales
a totales

Tarde



Nublados
parciales
a totales

Noche



Nublados
parciales a
totales

VIENTO Km/h

Mañana



Proveniente
suroeste
Velocidad
Leve

Tarde



Proveniente
suroeste
Velocidad
Leve

Noche



Proveniente
suroeste
Velocidad
Leve

PRECIPITACIÓN (mm)

Mañana



Niebla con lloviznas
y/o lloviznas

Tarde



Lluvias y/o
lloviznas con
actividad
eléctrica

Noche



Lluvias y/o
lloviznas con
actividad
eléctrica con
niebla en
especial en
zonas de
montaña.

TEMPERATURA °C

Mañana

22°C **24°C**

Tarde

30°C **32°C**

Noche

22°C **24°C**

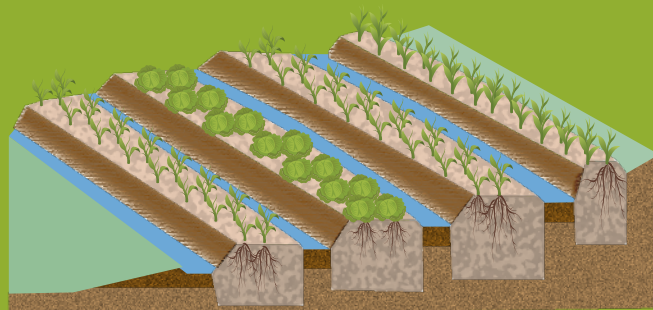
Observaciones

Se espera un ambiente húmedo e inestable, con nubosidad variable de parcial a total, acompañada de lloviznas persistentes durante el periodo. Las precipitaciones pueden variar en intensidad.



Recomendaciones Sector Agrícola

- ★ Implementar o mejorar la red e infraestructura de drenajes agrícolas, para evacuar con mayor facilidad los excesos de agua en el suelo.



- ★ Realizar aplicaciones preventivas en horas secas del día, para evitar el brote de enfermedades en las hojas y frutos por exceso de humedad.

- ★ Almacenar en lugares seguros y altos las cosechas e insumos agrícolas con los que cuentan para protegerlos en caso de inundaciones





Ministerio de
**Agricultura,
Ganadería y
Alimentación**

**DIRECCIÓN DE INFORMACIÓN
GEOGRÁFICA, ESTRATÉGICA Y
GESTIÓN DE RIESGOS - DIGEGR -**

**CENTRO DE INFORMACIÓN
ESTRATÉGICA
AGROPECUARIA**

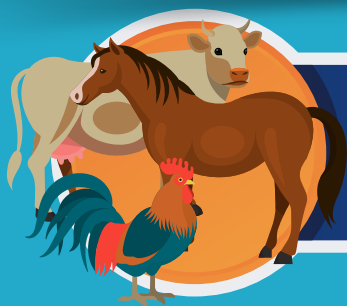


Fecha: 17 de junio de 2024

BOLETÍN NO.

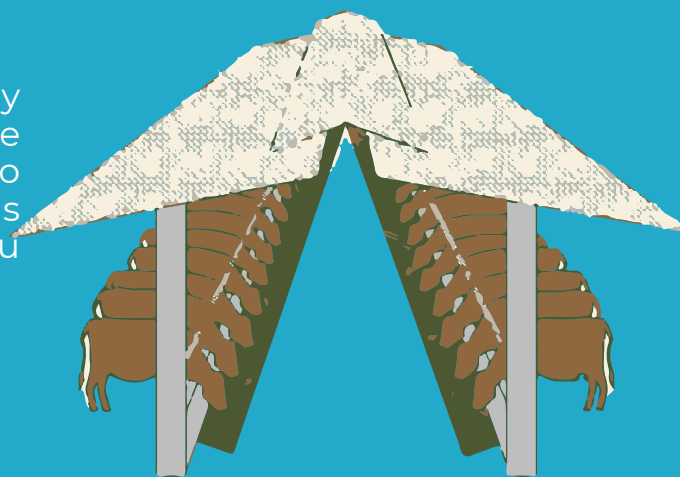
47

Hora: 15:00 hrs.



Recomendaciones Sector Pecuario

- ★ En prevención a las inundaciones y crecidas repentinas de ríos se recomienda evacuar o mover al ganado hacia lugares altos y seguros con vías de acceso para asegurar su alimentación.



- ★ Coloque cortinas (de sarán o hechas con material de sacos de concentrado) en las galeras de aves, para evitar las corrientes de aire y que entre la lluvia para evitar enfermedades o problemas respiratorios.

- ★ Observe si los animales se amontonan o tiemblan, pues es un indicador de que siente frío.

