

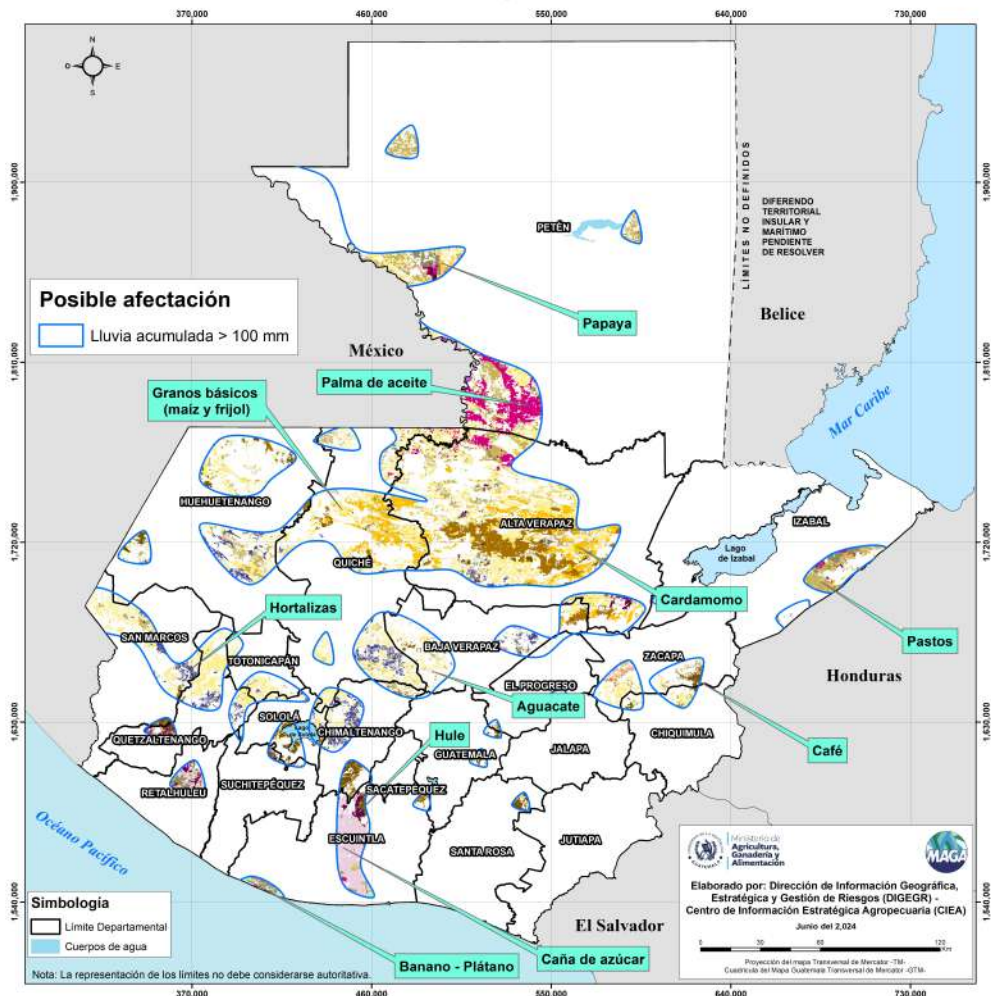
Boletín Agrometeorológico del 21 al 24 de junio de 2024

	Salida y puesta de sol			Fase Lunar
	Sábado	Domingo/Lunes		Sábado/Lunes
	Salida: 05:35	Salida: 05:36		Luna Llena
	Puesta: 18:35	Puesta: 18:35		

De acuerdo al análisis agrometeorológico para este fin e inicio de semana, el Centro de Información Estratégica Agropecuaria identificó los cultivos expuestos a afectaciones por la amenaza de lluvias. Las zonas expuestas pueden visualizarse en el siguiente mapa.

En estas áreas (193 municipios) el MAGA mantendrá monitoreo constante ante posibles afectaciones a cultivos (hortalizas, maíz, frijol, café, aguacate, banano, cardamomo, papaya, plátano, hule, caña de azúcar, palma de aceite y pastos), especialmente por amenaza a lluvias en los municipios de San Pedro Carchá, Cobán, Chisec y Senahú de Alta Verapaz; Uspantán, Ixcán y Chajul de Quiché; Chiantla y San Mateo Ixtatán de Huehuetenango y Tacaná de San Marcos.

**Cultivos monitoreados por condiciones meteorológicas
(21 al 24 de junio 2024)**

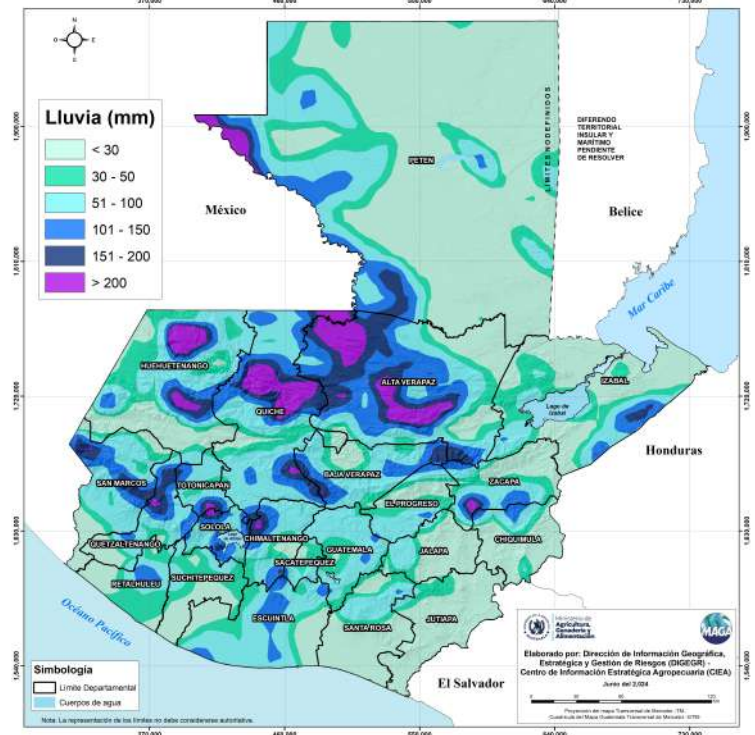


Condiciones esperadas

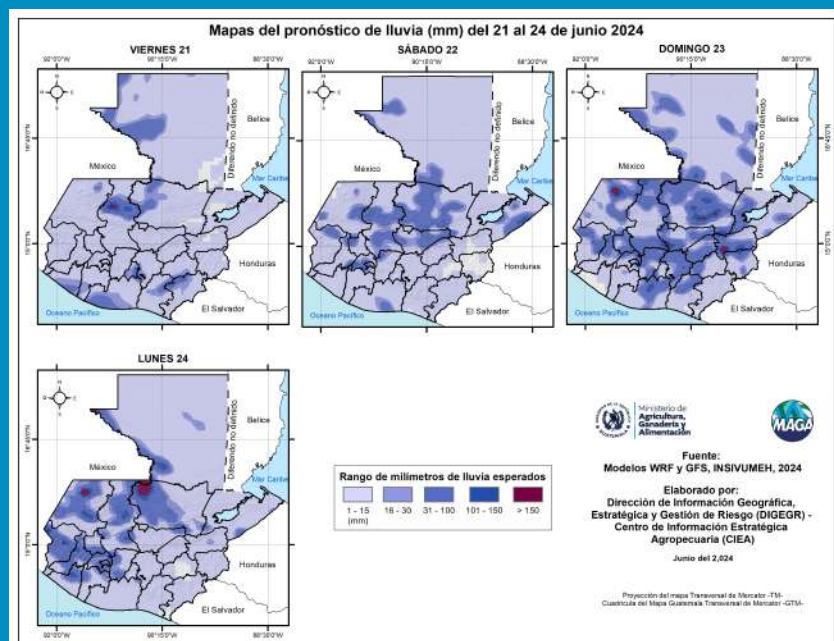
Este fin de semana persistirán las condiciones de temporal, con lluvias y/o lloviznas ligeras que en ocasiones pueden ser moderadas. Se esperan cielos parcialmente nublados a totalmente cubiertos, y temperaturas templadas con sensación de frío. No se prevé una mejoría significativa en las condiciones atmosféricas para lo que resta de junio.

Las lluvias están asociadas a la proximidad de un disturbio tropical en el Golfo de México, que tiene altas probabilidades de intensificarse a depresión tropical durante el fin de semana. Además, la posición del cinturón de bajas presiones sobre Guatemala seguirá contribuyendo a la presencia de lluvias en la región.

Pronóstico del acumulado de lluvia (mm) del 21 al 24 de junio 2024
República de Guatemala



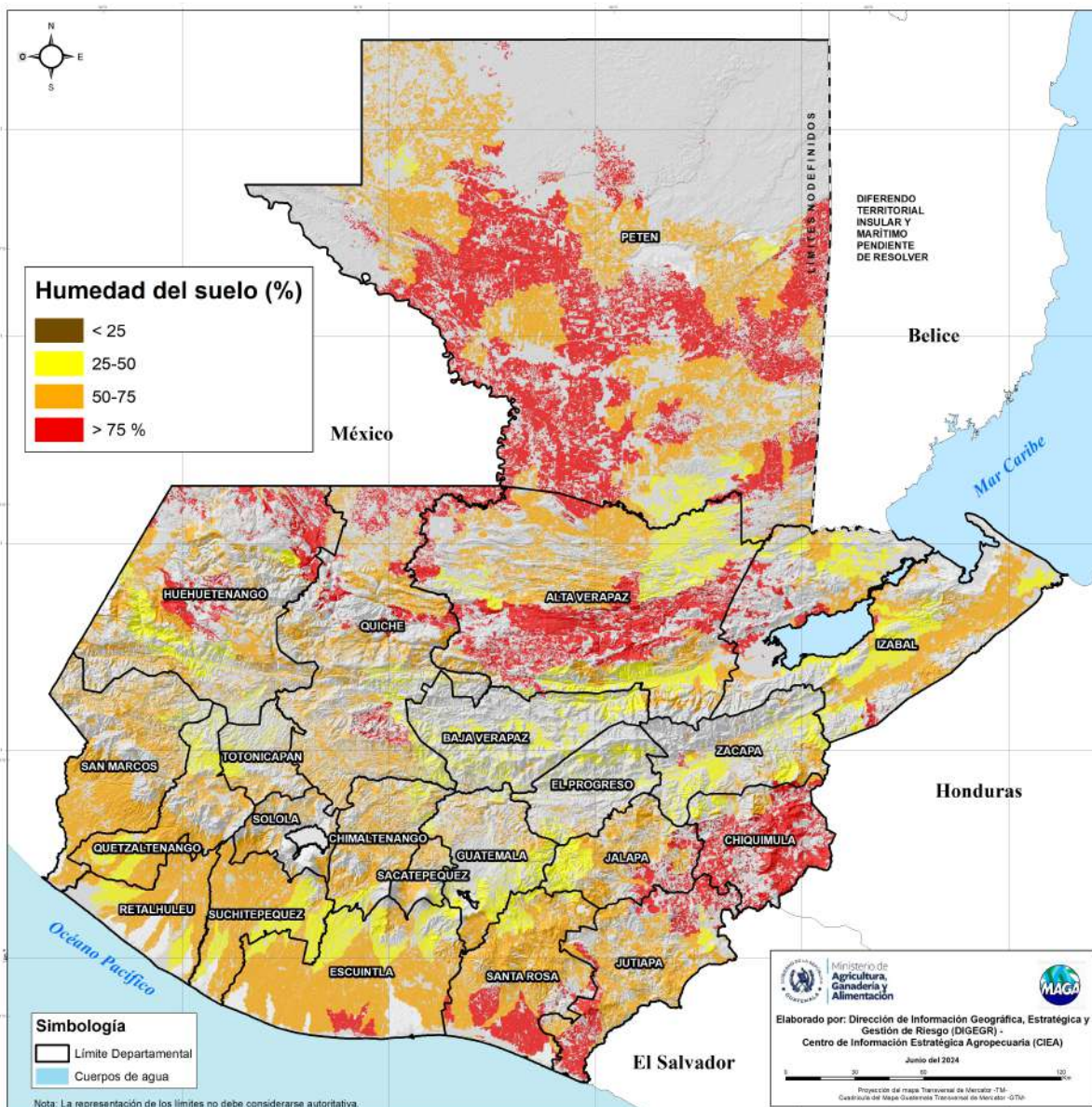
En los siguientes mapas se observa la posibilidad de lluvia, los mayores acumulados se pueden presentar en los departamentos de Alta Verapaz, Quiché, Sololá y Quetzaltenango.



Humedad del suelo

Según el mapa de porcentaje de humedad del suelo (capa superior) en territorios agrícolas, los departamentos que presentan humedad arriba del 75% en sus suelos son Chiquimula, Alta Verapaz, Petén, norte de Quiché y de Huehuetenango, sur de Jutiapa y Santa Rosa (color rojo). Donde se recomienda mantener la vigilancia por la aparición de plagas por la humedad residual y altas temperaturas, así como el mantenimiento de drenajes para evacuar exceso de agua en los terrenos agrícolas.

**Porcentaje de humedad en el suelo (capa superior) 21 de junio 2024
En territorios agrícolas. República de Guatemala.**

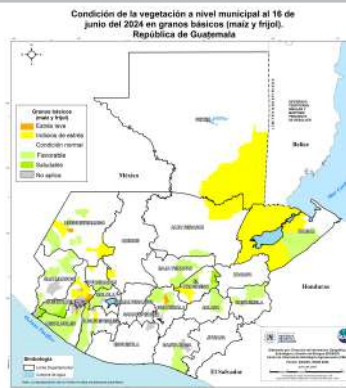
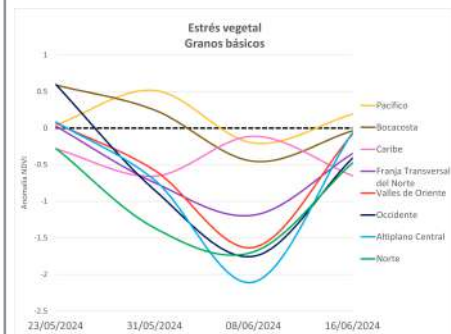


(Fuente: HRC, INSIVUMEH)

Condición de la vegetación

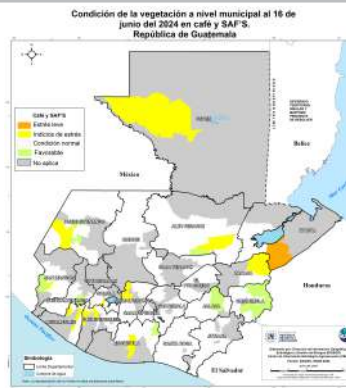
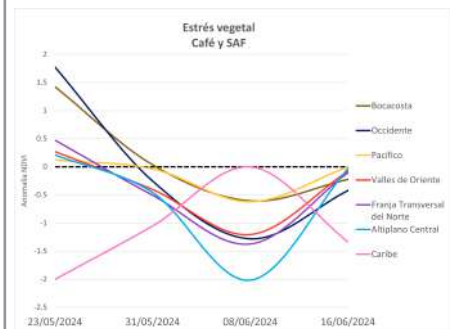
A continuación, se presenta el monitoreo del estrés vegetal realizado semanalmente durante las últimas semanas (al 16 de junio) en algunos cultivos de importancia para la temporada actual.

Granos básicos (maíz y frijol)



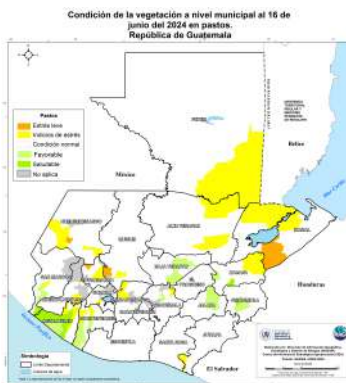
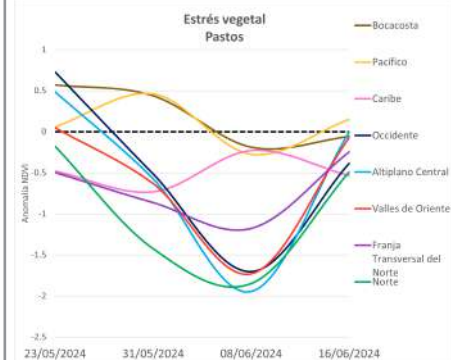
El monitoreo de los granos básicos resalta estrés generalizado para el país (a excepción del Pacífico), resaltando principalmente Occidente (San Mateo en Quetzaltenango), Caribe y Norte del país.

Café y SAF



En café y sus sistemas agroforestales refleja una recuperación en las condiciones vegetales, el estrés leve se registró en la región agroclimática del Caribe, municipio de Los Amates en el departamento de Izabal.

Pastos



Por su parte los pastos (naturales y cultivados), relacionados al sector pecuario, presentó estrés leve principalmente en los municipios de San Francisco La Unión en Quetzaltenango, San Antonio Ilotenango en Quiché, San Bartolo en Totonicapán y San Antonio Huista y Colotenango del departamento de Huehuetenango.

Condiciones por regiones

Sábado - Lunes

Región Franja Transversal del Norte

15°C Min **25°C** Max

NUBOSIDAD	VIENTO Km/h	PRECIPITACIÓN (mm)	TEMPERATURA °C
<p>Mañana</p> <p>Nublados parciales a totales</p>	<p>Mañana</p> <p>Proveniente Variable</p> <p>Velocidad Leve</p>	<p>Mañana</p> <p>Lluvias y/o lloviznas leves a moderadas.</p>	<p>Mañana</p> <p>15°C 17°C</p>
<p>Tarde</p> <p>Nublados parciales a totales</p>	<p>Tarde</p> <p>Proveniente Variable</p> <p>Velocidad Leve</p>	<p>Tarde</p> <p>Lluvias y/o lloviznas leves a moderadas.</p>	<p>Tarde</p> <p>23°C 25°C</p>
<p>Noche</p> <p>Nublados parciales a totales</p>	<p>Noche</p> <p>Proveniente Variable</p> <p>Velocidad Leve</p>	<p>Noche</p> <p>Lluvias y/o lloviznas leves a moderadas.</p>	<p>Noche</p> <p>15°C 17°C</p>

Observaciones
Ambiente húmedo con nublados parciales a totales acompañado de lluvias leves a moderadas.

Cultivos Vulnerables
Granos básicos, cardamomo, café, pastos y palma de aceite.

Sábado - Lunes

Región Caribe

21°C Min **27°C** Max

NUBOSIDAD	VIENTO Km/h	PRECIPITACIÓN (mm)	TEMPERATURA °C
<p>Mañana</p> <p>Nublados parciales a totales</p>	<p>Mañana</p> <p>Proveniente Noroeste</p> <p>Velocidad Leve</p>	<p>Mañana</p> <p>Lluvias y/o lloviznas leves a moderadas.</p>	<p>Mañana</p> <p>22°C 24°C</p>
<p>Tarde</p> <p>Nublados parciales a totales</p>	<p>Tarde</p> <p>Proveniente Noroeste</p> <p>Velocidad Leve</p>	<p>Tarde</p> <p>Lluvias y/o lloviznas leves a moderadas.</p>	<p>Tarde</p> <p>25°C 27°C</p>
<p>Noche</p> <p>Nublados parciales a totales</p>	<p>Noche</p> <p>Proveniente Noroeste</p> <p>Velocidad Leve</p>	<p>Noche</p> <p>Lluvias y/o lloviznas leves a moderadas.</p>	<p>Noche</p> <p>21°C 22°C</p>

Observaciones
Ambiente húmedo con nublados parciales a totales acompañado de lloviznas y/o lluvia ocasionalmente moderadas.

Cultivos Vulnerables
Pasto, granos básicos, palma de aceite y hule.

Condiciones por regiones

Sábado - Lunes

Región Pacífico

24°C Min **27°C** Max

NUBOSIDAD	VIENTO Km/h	PRECIPITACIÓN (mm)	TEMPERATURA °C
<p>Mañana</p> <p>Nublados parciales a totales</p>	<p>Mañana</p> <p>Proveniente Variable</p> <p>Velocidad Leve ocasionalmente moderado</p>	<p>Mañana</p> <p>Lloviznas y/o lluvias ligeras ocasionalmente moderadas</p>	<p>Mañana</p> <p>24°C 26°C</p>
<p>Tarde</p> <p>Nublados parciales a totales</p>	<p>Tarde</p> <p>Proveniente Variable</p> <p>Velocidad Leve ocasionalmente moderado</p>	<p>Tarde</p> <p>Lloviznas y/o lluvias ligeras ocasionalmente moderadas</p>	<p>Tarde</p> <p>25°C 27°C</p>
<p>Noche</p> <p>Nublados parciales a totales</p>	<p>Noche</p> <p>Proveniente Variable</p> <p>Velocidad Leve ocasionalmente moderado</p>	<p>Noche</p> <p>Lloviznas y/o lluvias ligeras ocasionalmente moderadas</p>	<p>Noche</p> <p>24°C 26°C</p>

Observaciones
Condiciones húmedas con abundante nubosidad y presencia de lluvias durante el periodo.

Cultivos Vulnerables
Pastos, caña de azúcar, grans básicos y hule

Sábado - Lunes

Región Petén

22°C Min **27°C** Max

NUBOSIDAD	VIENTO Km/h	PRECIPITACIÓN (mm)	TEMPERATURA °C
<p>Mañana</p> <p>Nublados parciales a totales</p>	<p>Mañana</p> <p>Proveniente Variable</p> <p>Velocidad Leve</p>	<p>Mañana</p> <p>Lluvias y/o lloviznas leves a moderadas.</p>	<p>Mañana</p> <p>22°C 24°C</p>
<p>Tarde</p> <p>Nublados parciales a totales</p>	<p>Tarde</p> <p>Proveniente Variable</p> <p>Velocidad Leve ocasionalmente moderado</p>	<p>Tarde</p> <p>Lluvias y/o lloviznas leves a moderadas.</p>	<p>Tarde</p> <p>25°C 27°C</p>
<p>Noche</p> <p>Nublados parciales a totales</p>	<p>Noche</p> <p>Proveniente Variable</p> <p>Velocidad Leve</p>	<p>Noche</p> <p>Lluvias y/o lloviznas leves a moderadas.</p>	<p>Noche</p> <p>22°C 24°C</p>

Observaciones
Ambiente húmedo con nublados parciales a totales acompañado de lluvias leves a moderadas.

Cultivos Vulnerables
Pastos, palma de aceite y granos básicos

Condiciones por regiones

Sábado - Lunes

Región Valles de Oriente

19°C Min 29°C Max

NUBOSIDAD	VIENTO Km/h	PRECIPITACIÓN (mm)	TEMPERATURA °C						
<p>Mañana</p> Nublados parciales a totales	<p>Mañana</p> Proveniente Variable Velocidad Leve	<p>Mañana</p> Lluvias y/o lloviznas leves a moderadas.	<table border="1"> <thead> <tr> <th>Sur de Valles de Oriente</th> <th>Cuenca del Motagua</th> </tr> </thead> <tbody> <tr> <td>19°C</td> <td>22°C</td> </tr> <tr> <td>21°C</td> <td>24°C</td> </tr> </tbody> </table>	Sur de Valles de Oriente	Cuenca del Motagua	19°C	22°C	21°C	24°C
Sur de Valles de Oriente	Cuenca del Motagua								
19°C	22°C								
21°C	24°C								
<p>Tarde</p> Nublados parciales a totales	<p>Tarde</p> Proveniente Variable Velocidad Leve	<p>Tarde</p> Lluvias y/o lloviznas leves a moderadas.	<p>Tarde</p> <table border="1"> <tbody> <tr> <td>22°C</td> <td>27°C</td> </tr> <tr> <td>24°C</td> <td>29°C</td> </tr> </tbody> </table>	22°C	27°C	24°C	29°C		
22°C	27°C								
24°C	29°C								
<p>Noche</p> Nublados parciales a totales	<p>Noche</p> Proveniente Variable Velocidad Leve	<p>Noche</p> Lluvias y/o lloviznas leves a moderadas.	<p>Noche</p> <table border="1"> <tbody> <tr> <td>24°C</td> <td>24°C</td> </tr> <tr> <td>26°C</td> <td>26°C</td> </tr> </tbody> </table>	24°C	24°C	26°C	26°C		
24°C	24°C								
26°C	26°C								

Observaciones
Ambiente húmedo e inestable con nublados parciales a totales acompañados de lluvias durante el periodo.

Cultivos Vulnerables
Café, granos básicos, pastos y huertos

Sábado - Lunes

Regiones del Altiplano Central y Occidente

16°C Min 26°C Max

NUBOSIDAD	VIENTO Km/h	PRECIPITACIÓN (mm)	TEMPERATURA °C						
<p>Mañana</p> Nublados parciales a totales	<p>Mañana</p> Proveniente Variable Velocidad Leve	<p>Mañana</p> Lloviznas y/o lluvias leves a moderadas	<table border="1"> <thead> <tr> <th>Altiplano Central</th> <th>Occidente</th> </tr> </thead> <tbody> <tr> <td>13°C</td> <td>09°C</td> </tr> <tr> <td>15°C</td> <td>11°C</td> </tr> </tbody> </table>	Altiplano Central	Occidente	13°C	09°C	15°C	11°C
Altiplano Central	Occidente								
13°C	09°C								
15°C	11°C								
<p>Tarde</p> Nublados parciales a totales	<p>Tarde</p> Proveniente Variable Velocidad Leve	<p>Tarde</p> Lloviznas y/o lluvias moderadas a fuertes	<p>Tarde</p> <table border="1"> <tbody> <tr> <td>20°C</td> <td>17°C</td> </tr> <tr> <td>22°C</td> <td>19°C</td> </tr> </tbody> </table>	20°C	17°C	22°C	19°C		
20°C	17°C								
22°C	19°C								
<p>Noche</p> Nublados parciales a totales	<p>Noche</p> Proveniente Variable Velocidad Leve	<p>Noche</p> Lloviznas y/o lluvias moderadas a fuertes	<p>Noche</p> <table border="1"> <tbody> <tr> <td>13°C</td> <td>10°C</td> </tr> <tr> <td>15°C</td> <td>12°C</td> </tr> </tbody> </table>	13°C	10°C	15°C	12°C		
13°C	10°C								
15°C	12°C								

Observaciones
Abundante humedad con nublados parciales a totales, acompañado de lluvias y/o lloviznas de temporal.

Cultivos Vulnerables
Café, granos básicos, pastos y hortalizas.



Ministerio de
**Agricultura,
Ganadería y
Alimentación**

**DIRECCIÓN DE INFORMACIÓN
GEOGRÁFICA, ESTRATÉGICA Y
GESTIÓN DE RIESGOS - DIGEGR -**

**CENTRO DE INFORMACIÓN
ESTRATÉGICA
AGROPECUARIA**



Fecha: 21 de junio de 2024

BOLETÍN NO. 48

Hora: 11:30 hrs.



Condiciones por regiones

Sábado - Lunes



Región Bocacosta



22°C **32°C**
Min Max

NUBOSIDAD

Mañana



Nublados
parciales
a totales

Tarde



Nublados
parciales
a totales

Noche



Nublados
parciales a
totales

VIENTO Km/h

Mañana



Proveniente
suroeste
Velocidad
Leve

Tarde



Proveniente
suroeste
Velocidad
Leve

Noche



Proveniente
suroeste
Velocidad
Leve

PRECIPITACIÓN (mm)

Mañana



Niebla con
lloviznas y/o lluvias

Tarde



Lluvias y/o
lloviznas
moderadas
a fuertes

Noche



Lluvias y/o
lloviznas
moderadas a
fuertes

TEMPERATURA °C

Mañana

22°C **24°C**

Tarde

27°C **29°C**

Noche

22°C **24°C**

Observaciones

Ambiente húmedo e inestable con nublados parciales a totales acompañados de lluvias de moderadas a ocasionalmente fuertes.

Cultivos Vulnerables

Café, hule, granos básicos, pastos y caña de azúcar



Recomendaciones Sector Agrícola

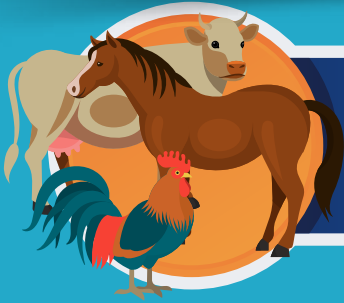
- ★ Realizar manejo de malezas para evitar inconvenientes en la etapa de crecimiento de los cultivos, eliminando especies vegetales no deseadas.



- ★ Identificar plagas o enfermedades y realizar aplicaciones preventivas, dadas las condiciones de humedad de las últimas semanas.

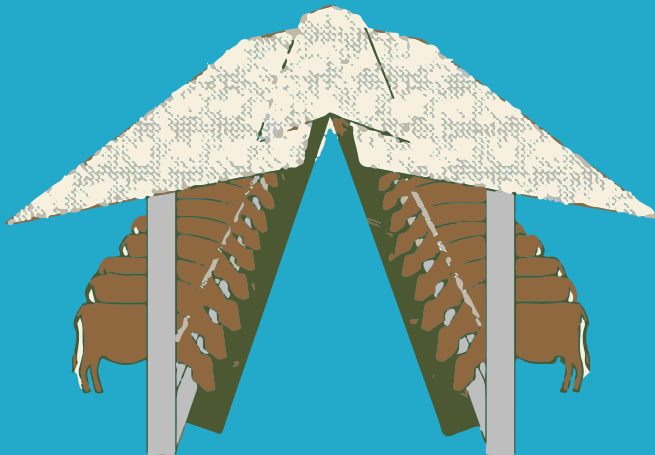
- ★ Cubrir el suelo con material orgánico (5 a 10 cm de grosor) para mantener la humedad en el suelo en regiones con disminución de lluvias.





Recomendaciones Sector Pecuario

- ★ Garantizar la calidad del agua y el alimento de los animales (cubrir comederos, bebederos y limpieza constante), por la contaminación que se puede presentar en las fuentes de agua y pérdidas de pasturas y forrajes.



- ★ El lugar de estancia de los animales debe mantener adecuada ventilación, para poder controlar la temperatura y humedad del ambiente.

- ★ Para la buena salud de los animales es importante tener un programa de desparasitación interna (gastrointestinal) y externa (ácaros, piojos, garrapatas).

