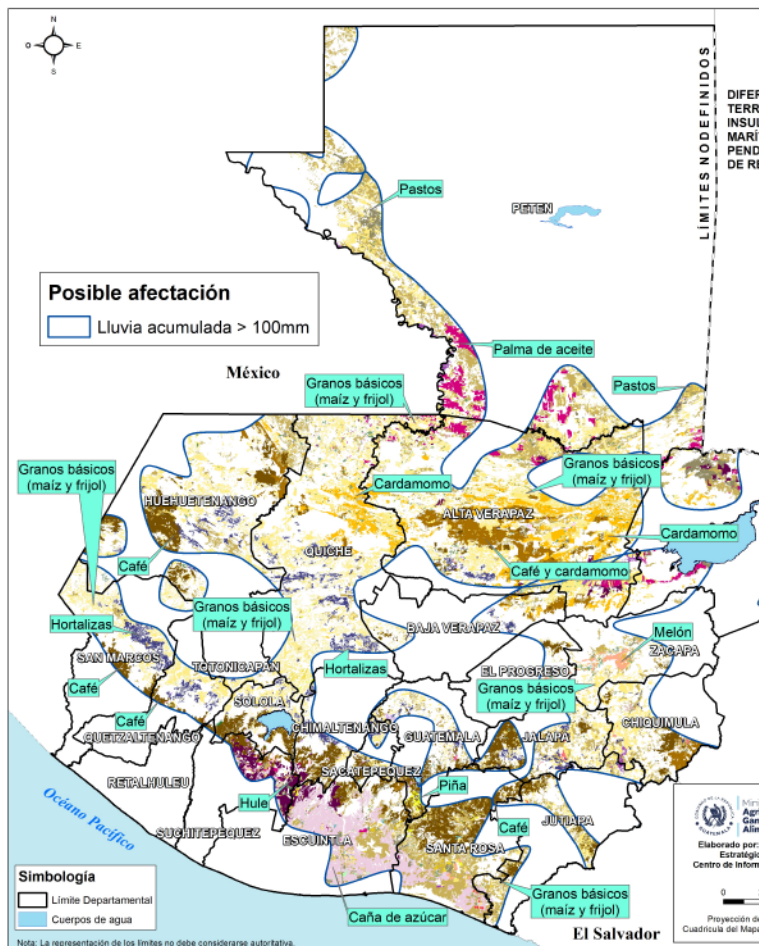


## Boletín Agrometeorológico del 24 al 28 de junio de 2024

	Salida y puesta de sol			Fase Lunar	
	Lunes/Jueves	Viernes		Sábado/Lunes	Viernes
	Salida: 05:36	Salida: 05:37		Luna Llena	Luna Llena a Cuarto Menguante
Puesta: 18:35	Puesta: 18:36				

De acuerdo con el análisis agrometeorológico por el pronóstico de aumento de los acumulados de lluvia para 5 días a partir de hoy, el Centro de Información Estratégica Agropecuaria identificó los cultivos expuestos a daños por la amenaza de lluvias (lluvia acumulada arriba de los 100 milímetros -mm) en 261 municipios.

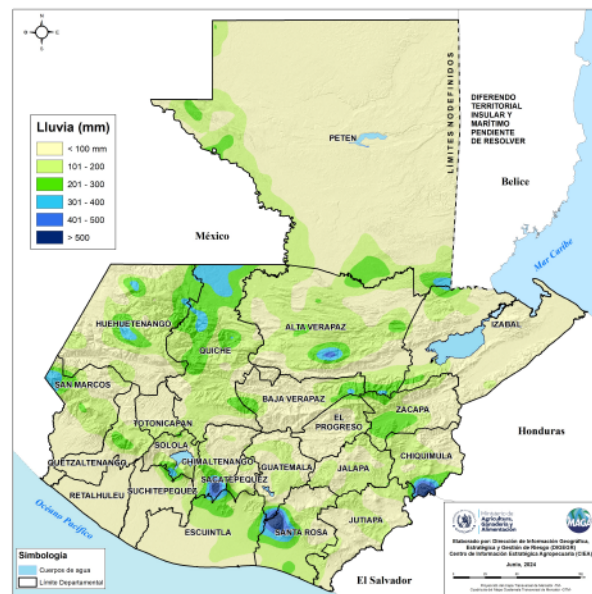
### Cultivos monitoreados por condiciones meteorológicas (24 al 28 de junio 2024)



Los cultivos con mayor superficie expuesta son café, maíz, frijol, banano, cardamomo, piña, caña de azúcar y pastos.

Posibles afectaciones en 15 cultivos por altos acumulados de lluvia (superiores a 350 milímetros).

### Pronóstico de acumulado de lluvia (mm) del 24 al 28 de junio 2024 República de Guatemala





Ministerio de  
**Agricultura,  
Ganadería y  
Alimentación**

**DIRECCIÓN DE INFORMACIÓN  
GEOGRÁFICA, ESTRATÉGICA Y  
GESTIÓN DE RIESGOS - DIGEGR -**

**CENTRO DE INFORMACIÓN  
ESTRATÉGICA  
AGROPECUARIA**



Fecha: 24 de junio de 2024

**BOLETÍN NO.**

**49**

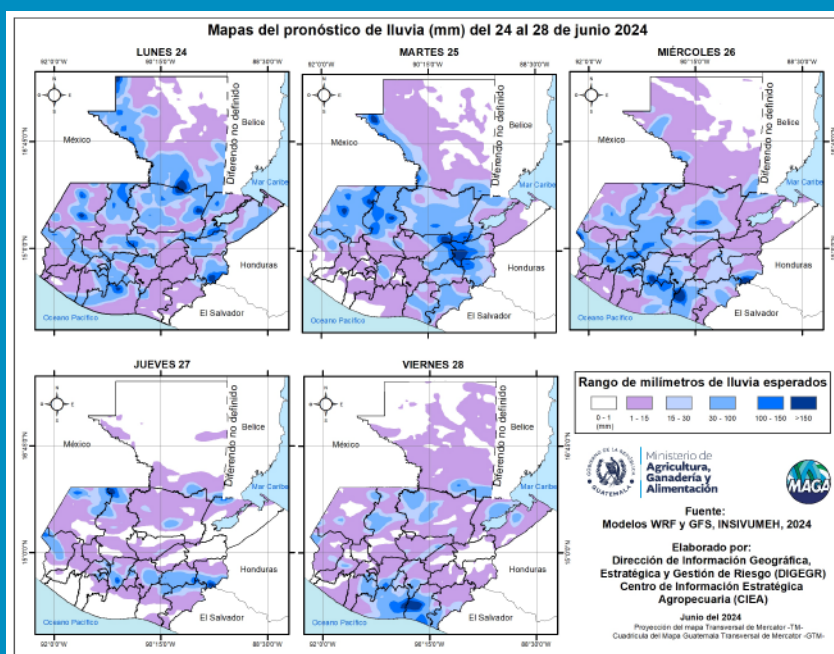
Hora: 14:30 hrs.



Los municipios expuestos a mayores acumulados de lluvia (arriba de 350 mm) son:

Departamento	Municipio	Cultivos vulnerables
Alta Verapaz	San Juan Chamelco	Granos básicos (maíz y frijol), café, aguacate, pastos, caña de azúcar, banano, hule, piña y follajes
	San Pedro Carchá	
Chimaltenango	Acatenango	
	Yepocapa	
Chiquimula	Concepción Las Minas	
	Esquipulas	
	Quezaltepeque	
Escuintla	Guanagazapa	
	Siquinalá	
Guatemala	Villa Canales	
Quiché	Ixcán	
Santa Rosa	Barberena	
	Pueblo Nuevo Viñas	
	Taxisco	

En el siguiente mapa se observa la posibilidad de lluvia y los mayores acumulados se pueden presentar en los departamentos de Alta Verapaz, Petén, Quiché, Zacapa, Chiquimula, Santa Rosa y Sacatepéquez.

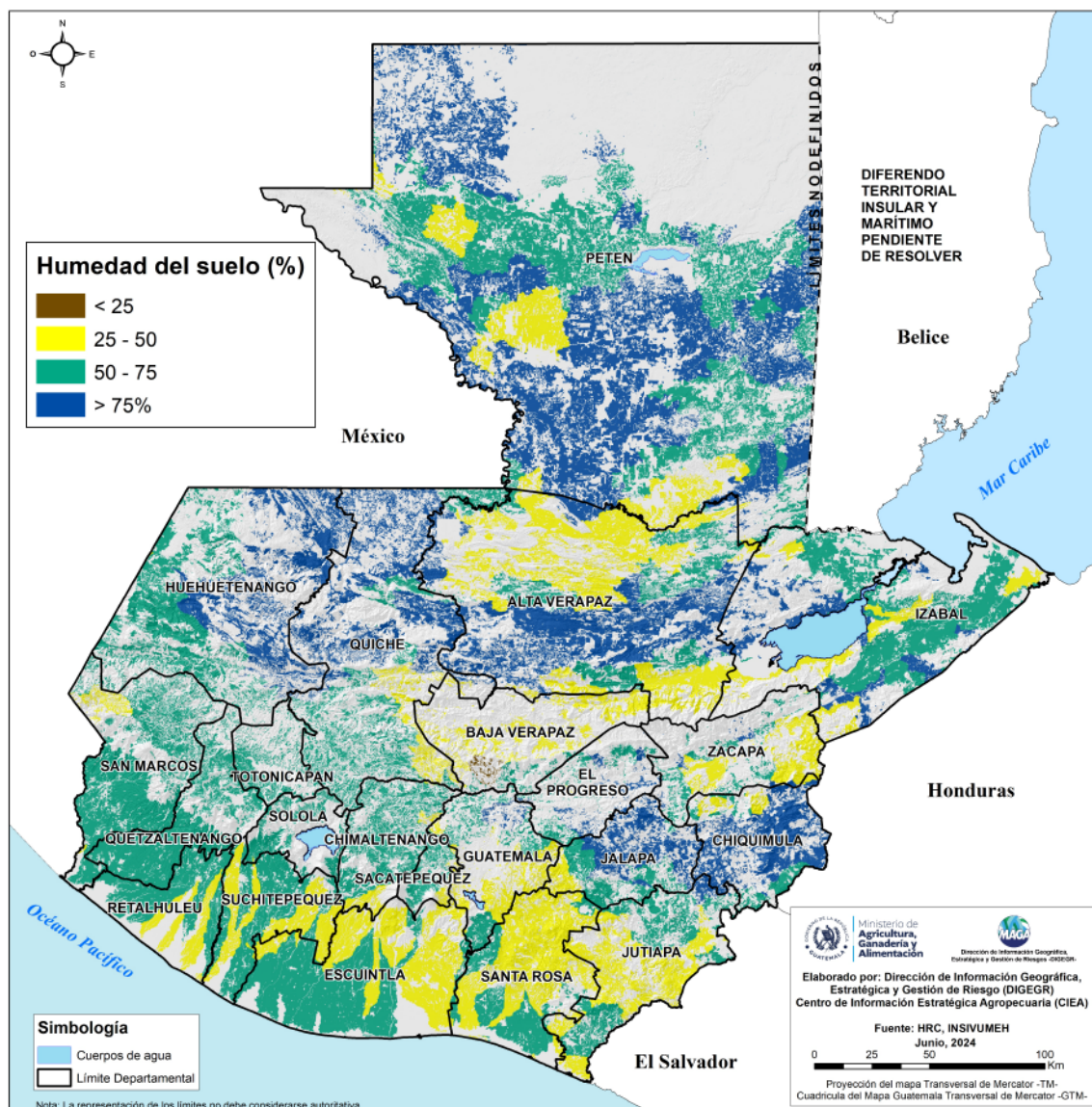


Fuente: INSIVUMEH, 2024.

## Humedad del suelo

Según el mapa de porcentaje de humedad del suelo (capa superior) en territorios agrícolas, los departamentos que presentan humedad arriba del 75% en sus suelos son Chiquimula, parte sur de Alta Verapaz, Petén, norte de Quiché y de Huehuetenango, norte de Jalapa y zonas dispersas de Izabal (color azul). Donde se recomienda mantener la vigilancia por la aparición de plagas por la humedad residual y altas temperaturas, así como el mantenimiento de drenajes para evacuar exceso de agua en los terrenos agrícolas.

**Porcentaje de humedad en el suelo (capa superior) 24 de junio 2024  
En territorios agrícolas de la República de Guatemala**



(Fuente: HRC, INSIVUMEH)

**Condiciones por regiones**

**Lunes - Viernes**

**Región Franja Transversal del Norte**

**15°C** Min **25°C** Max

NUBOSIDAD	VIENTO Km/h	PRECIPITACIÓN (mm)	TEMPERATURA °C
<p>Mañana</p> <p>Nubosidad dispersa a nublados parciales a totales</p>	<p>Mañana</p> <p>Proveniente <b>Noroeste</b></p> <p>Velocidad <b>Leve</b></p>	<p>Mañana</p> <p>Lluvias y/o lloviznas en zonas de montaña</p>	<p>Mañana</p> <p><b>15°C</b>   <b>17°C</b></p>
<p>Tarde</p> <p>Nubosidad dispersa a nublados parciales a totales</p>	<p>Tarde</p> <p>Proveniente <b>Noroeste</b></p> <p>Velocidad <b>Leve</b></p>	<p>Tarde</p> <p>Lluvias y/o lloviznas leves a moderadas.</p>	<p>Tarde</p> <p><b>23°C</b>   <b>25°C</b></p>
<p>Noche</p> <p>Nubosidad dispersa a nublados parciales a totales</p>	<p>Noche</p> <p>Proveniente <b>Noroeste</b></p> <p>Velocidad <b>Leve</b></p>	<p>Noche</p> <p>Lluvias y/o lloviznas leves a moderadas.</p>	<p>Noche</p> <p><b>15°C</b>   <b>17°C</b></p>

**Observaciones**  
Ambiente húmedo y cálido con presencia de lluvias en especial a partir de horas de la tarde.

**Cultivos Vulnerables**  
Granos básicos, cardamomo, café, pastos y palma de aceite.

**Lunes - Viernes**

**Región Caribe**

**22°C** Min **32°C** Max

NUBOSIDAD	VIENTO Km/h	PRECIPITACIÓN (mm)	TEMPERATURA °C
<p>Mañana</p> <p>Nubosidad dispersa a nublados parciales a totales</p>	<p>Mañana</p> <p>Proveniente <b>Noroeste</b></p> <p>Velocidad <b>Leve</b></p>	<p>Mañana</p> <p>Neblina con posible presencia de lloviznas dispersas al amanecer</p>	<p>Mañana</p> <p><b>22°C</b>   <b>24°C</b></p>
<p>Tarde</p> <p>Nubosidad dispersa a nublados parciales a totales</p>	<p>Tarde</p> <p>Proveniente <b>Noroeste</b></p> <p>Velocidad <b>Leve</b></p>	<p>Tarde</p> <p>Lluvias y/o lloviznas leves a moderadas.</p>	<p>Tarde</p> <p><b>30°C</b>   <b>32°C</b></p>
<p>Noche</p> <p>Nubosidad dispersa a nublados parciales a totales</p>	<p>Noche</p> <p>Proveniente <b>Noroeste</b></p> <p>Velocidad <b>Leve</b></p>	<p>Noche</p> <p>Lluvias y/o lloviznas leves a moderadas.</p>	<p>Noche</p> <p><b>25°C</b>   <b>27°C</b></p>

**Observaciones**  
Ambiente húmedo y cálido con nubosidad dispersa alternando con nublados parciales a totales acompañado de lloviznas y/o lluvia en horas de la tarde y noche.

**Cultivos Vulnerables**  
Pasto, granos básicos, palma de aceite y hule.

**Condiciones por regiones**

**Lunes - Viernes**

**Región Pacífico**

**24°C** **35°C**  
Min Max

NUBOSIDAD	VIENTO Km/h	PRECIPITACIÓN (mm)	TEMPERATURA °C
<p>Mañana</p> <p>Nubosidad dispersa a nublados parciales a totales</p>	<p>Mañana</p> <p>Proveniente <b>Variable</b> Velocidad <b>Leve</b></p>	<p>Mañana</p> <p>Presencia de lloviznas y/o lluvias para finales de semana.</p>	<p>Mañana</p> <p><b>24°C</b>   <b>26°C</b></p>
<p>Tarde</p> <p>Nubosidad dispersa a nublados parciales a totales</p>	<p>Tarde</p> <p>Proveniente <b>Variable</b> Velocidad <b>Leve</b> Posible aumento en la velocidad del viento para mediados de semana</p>	<p>Tarde</p> <p>Lloviznas y/o lluvias ligeras ocasionalmente moderadas</p>	<p>Tarde</p> <p><b>31°C</b>   <b>35°C</b></p>
<p>Noche</p> <p>Nubosidad dispersa a nublados parciales a totales</p>	<p>Noche</p> <p>Proveniente <b>Variable</b> Velocidad <b>Leve</b> Posible aumento en la velocidad del viento para mediados de semana</p>	<p>Noche</p> <p>Lloviznas y/o lluvias ligeras ocasionalmente moderadas</p>	<p>Noche</p> <p><b>30°C</b>   <b>33°C</b></p>

**Observaciones**  
Condiciones atmosféricas con abundante nubosidad al amanecer, alternando con períodos de nubosidad dispersa. Sin embargo, la nubosidad volverá a incrementarse en la tarde, acompañada de lluvias y/o lloviznas con actividad eléctrica. Estas precipitaciones prevalecerán durante la noche y la madrugada. Cabe destacar que, a partir del jueves, es posible que las lluvias se presenten desde las primeras horas del día.

**Cultivos Vulnerables**  
Pastos, caña de azúcar, granos básicos y hule

**Lunes - Viernes**

**Región Petén**

**22°C** **34°C**  
Min Max

NUBOSIDAD	VIENTO Km/h	PRECIPITACIÓN (mm)	TEMPERATURA °C
<p>Mañana</p> <p>Nubosidad dispersa a nublados parciales a totales</p>	<p>Mañana</p> <p>Proveniente Velocidad <b>Calma</b></p>	<p>Mañana</p> <p>Lluvias y/o lloviznas leves a moderadas.</p>	<p>Mañana</p> <p><b>22°C</b>   <b>24°C</b></p>
<p>Tarde</p> <p>Nubosidad dispersa a nublados parciales a totales</p>	<p>Tarde</p> <p>Proveniente <b>Variable</b> Velocidad <b>Leve</b></p>	<p>Tarde</p> <p>Lluvias y/o lloviznas leves a moderadas, en especial sobre los municipios fronterizos con México y al sur del departamento.</p>	<p>Tarde</p> <p><b>32°C</b>   <b>34°C</b></p>
<p>Noche</p> <p>Nubosidad dispersa a nublados parciales a totales</p>	<p>Noche</p> <p>Proveniente Velocidad <b>Calma</b></p>	<p>Noche</p> <p>Lluvias y/o lloviznas leves a moderadas, en especial sobre los municipios fronterizos con México y al sur del departamento.</p>	<p>Noche</p> <p><b>28°C</b>   <b>30°C</b></p>

**Observaciones**  
Ambiente cálido y soleado con presencia de lluvias en especial a partir de la tarde.

**Cultivos Vulnerables**  
Pastos, palma de aceite y granos básicos

**Condiciones por regiones**

**Lunes - Viernes**

**Región Valles de Oriente**

**20°C** **35°C**  
Min Max

NUBOSIDAD	VIENTO Km/h	PRECIPITACIÓN (mm)	TEMPERATURA °C																				
<p>Mañana</p> <p>Nubosidad dispersa a nublados parciales a totales</p>	<p>Mañana</p> <p>Proveniente <b>Variable</b> Velocidad <b>Leve</b></p>	<p>Mañana</p> <p>Neblina al amanecer</p>	<table border="1"> <tr> <td>Sur de Valles de Oriente</td> <td>Cuenca del Motagua</td> </tr> <tr> <td colspan="2">Mañana</td> </tr> <tr> <td>20°C</td> <td>22°C</td> </tr> <tr> <td>22°C</td> <td>24°C</td> </tr> <tr> <td colspan="2">Tarde</td> </tr> <tr> <td>29°C</td> <td>33°C</td> </tr> <tr> <td>31°C</td> <td>35°C</td> </tr> <tr> <td colspan="2">Noche</td> </tr> <tr> <td>24°C</td> <td>24°C</td> </tr> <tr> <td>26°C</td> <td>26°C</td> </tr> </table>	Sur de Valles de Oriente	Cuenca del Motagua	Mañana		20°C	22°C	22°C	24°C	Tarde		29°C	33°C	31°C	35°C	Noche		24°C	24°C	26°C	26°C
Sur de Valles de Oriente	Cuenca del Motagua																						
Mañana																							
20°C	22°C																						
22°C	24°C																						
Tarde																							
29°C	33°C																						
31°C	35°C																						
Noche																							
24°C	24°C																						
26°C	26°C																						
<p>Tarde</p> <p>Nubosidad dispersa a nublados parciales a totales</p>	<p>Tarde</p> <p>Proveniente <b>Variable</b> Velocidad <b>Leve</b></p>	<p>Tarde</p> <p>Lluvias y/o lloviznas leves a moderadas.</p>																					
<p>Noche</p> <p>Nubosidad dispersa a nublados parciales a totales</p>	<p>Noche</p> <p>Proveniente <b>Variable</b> Velocidad <b>Leve</b></p>	<p>Noche</p> <p>Lluvias y/o lloviznas leves a moderadas.</p>																					
<p><b>Observaciones</b></p> <p>Ambiente cálido soleado y húmedo con presencia de lluvias a partir de la tarde, esperando acumulados que podrían superar hasta os 75 milímetros diarios.</p>		<p><b>Cultivos Vulnerables</b></p> <p><b>Café, granos básicos, pastos y huertos</b></p>																					

**Lunes - Viernes**

**Regiónes del Altiplano Central y Occidente**

**11°C** **28°C**  
Min Max

NUBOSIDAD	VIENTO Km/h	PRECIPITACIÓN (mm)	TEMPERATURA °C																				
<p>Mañana</p> <p>Nubosidad dispersa a nublados parciales a totales</p>	<p>Mañana</p> <p>Proveniente <b>Variable</b> Velocidad <b>Leve</b></p>	<p>Mañana</p> <p>Neblina con posibles lloviznas en zonas de montaña. A partir del jueves es probable que las lluvias en primeras horas del día se hagan presentes.</p>	<table border="1"> <tr> <td>Altiplano Central</td> <td>Occidente</td> </tr> <tr> <td colspan="2">Mañana</td> </tr> <tr> <td>16°C</td> <td>11°C</td> </tr> <tr> <td>18°C</td> <td>13°C</td> </tr> <tr> <td colspan="2">Tarde</td> </tr> <tr> <td>26°C</td> <td>24°C</td> </tr> <tr> <td>28°C</td> <td>26°C</td> </tr> <tr> <td colspan="2">Noche</td> </tr> <tr> <td>18°C</td> <td>15°C</td> </tr> <tr> <td>20°C</td> <td>17°C</td> </tr> </table>	Altiplano Central	Occidente	Mañana		16°C	11°C	18°C	13°C	Tarde		26°C	24°C	28°C	26°C	Noche		18°C	15°C	20°C	17°C
Altiplano Central	Occidente																						
Mañana																							
16°C	11°C																						
18°C	13°C																						
Tarde																							
26°C	24°C																						
28°C	26°C																						
Noche																							
18°C	15°C																						
20°C	17°C																						
<p>Tarde</p> <p>Nubosidad dispersa a nublados parciales a totales</p>	<p>Tarde</p> <p>Proveniente <b>Variable</b> Velocidad <b>Leve</b></p>	<p>Tarde</p> <p>Lloviznas y/o lluvias moderadas a fuertes</p>																					
<p>Noche</p> <p>Nubosidad dispersa a nublados parciales a totales</p>	<p>Noche</p> <p>Proveniente <b>Variable</b> Velocidad <b>Leve</b></p>	<p>Noche</p> <p>Lloviznas y/o lluvias moderadas a fuertes</p>																					
<p><b>Observaciones</b></p> <p>Neblina y posibles lloviznas al amanecer con abundante nubosidad. Se prevén condiciones con nubosidad dispersa alternando con nublados parciales en horas de la tarde, acompañada de lluvias y/o lloviznas con actividad eléctrica. Estas precipitaciones prevalecerán durante la noche y la madrugada. Cabe destacar que, a partir del jueves, es posible que las lluvias se presenten desde las primeras horas del día.</p>		<p><b>Cultivos Vulnerables</b></p> <p><b>Café, granos básicos, pastos y hortalizas.</b></p>																					



Ministerio de  
**Agricultura,  
Ganadería y  
Alimentación**

**DIRECCIÓN DE INFORMACIÓN  
GEOGRÁFICA, ESTRATÉGICA Y  
GESTIÓN DE RIESGOS - DIGEGR -**

**CENTRO DE INFORMACIÓN  
ESTRATÉGICA  
AGROPECUARIA**



Fecha: 24 de junio de 2024

**BOLETÍN NO. 49**

Hora: 14:30 hrs.



**Condiciones por regiones**

Lunes - Viernes



Región Bocacosta



**22°C** **33°C**  
Min Max

NUBOSIDAD	VIENTO Km/h	PRECIPITACIÓN (mm)	TEMPERATURA °C
<p>Mañana</p> <p>Nubosidad dispersa a nublados parciales a totales</p>	<p>Mañana</p> <p>Proveniente <b>suroeste</b></p> <p>Velocidad <b>Leve</b></p>	<p>Mañana</p> <p>Niebla con lloviznas y/o lluvias en especial en zonas de montaña</p>	<p>Mañana</p> <p><b>22°C</b>   <b>24°C</b></p>
<p>Tarde</p> <p>Nubosidad dispersa a nublados parciales a totales</p>	<p>Tarde</p> <p>Proveniente <b>suroeste</b></p> <p>Velocidad <b>Leve</b></p>	<p>Tarde</p> <p>Lluvias y/o lloviznas moderadas a fuertes</p>	<p>Tarde</p> <p><b>31°C</b>   <b>33°C</b></p>
<p>Noche</p> <p>Nubosidad dispersa a nublados parciales a totales</p>	<p>Noche</p> <p>Proveniente <b>suroeste</b></p> <p>Velocidad <b>Leve</b></p>	<p>Noche</p> <p>Lluvias y/o lloviznas moderadas a fuertes</p>	<p>Noche</p> <p><b>25°C</b>   <b>27°C</b></p>

**Observaciones**

Ambiente húmedo e inestable con nubosidad dispersa con presencia de nublados parciales a totales acompañados de lluvias con actividad eléctrica.

**Cultivos Vulnerables**

**Café, hule, granos básicos, pastos y caña de azúcar**



Ministerio de  
**Agricultura,  
Ganadería y  
Alimentación**

**DIRECCIÓN DE INFORMACIÓN  
GEOGRÁFICA, ESTRATÉGICA Y  
GESTIÓN DE RIESGOS - DIGEGR -**

**CENTRO DE INFORMACIÓN  
ESTRATÉGICA  
AGROPECUARIA**



Fecha: 24 de junio de 2024

**BOLETÍN NO. 49**

Hora: 14:30 hrs.



## Recomendaciones Sector Agrícola

- ★ Revisar y mantener en buen estado invernaderos y otras infraestructuras de protección.



- ★ Mantener limpios los canales de drenaje y las zanjas para facilitar el flujo de agua.







Ministerio de  
**Agricultura,  
Ganadería y  
Alimentación**

**DIRECCIÓN DE INFORMACIÓN  
GEOGRÁFICA, ESTRATÉGICA Y  
GESTIÓN DE RIESGOS - DIGEGR -**

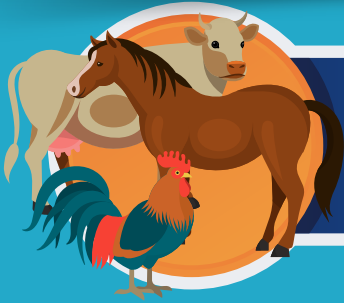
**CENTRO DE INFORMACIÓN  
ESTRATÉGICA  
AGROPECUARIA**



Fecha: 24 de junio de 2024

**BOLETÍN NO. 49**

Hora: 14:30 hrs.



## Recomendaciones Sector Pecuario

- ★ Mantener las camas de los animales secas para prevenir infecciones y problemas en las patas.



- ★ Construir instalaciones adecuadas para el almacenamiento del estiércol con el propósito de evitar la mezcla con fuentes de agua.

