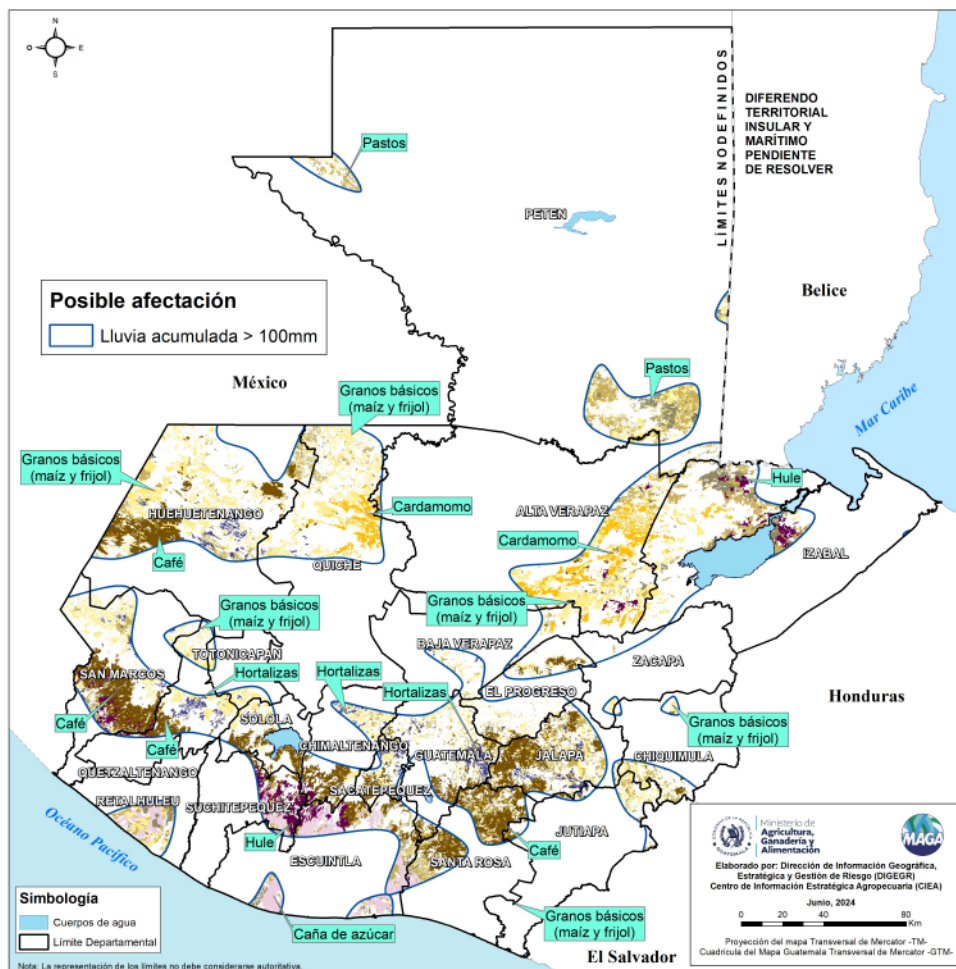


Boletín Agrometeorológico del 28 de junio al 1 de julio de 2024

	Salida y puesta de sol			Fase Lunar
	Sábado/Domingo	Lunes		Sábado/Lunes
	Salida: 05:37	Salida: 05:38		Cuarto Menguante
Puesta: 18:36	Puesta: 18:36			

De acuerdo con el análisis agrometeorológico por el pronóstico de aumento de los acumulados de lluvia para 5 días a partir de hoy, el Centro de Información Estratégica Agropecuaria identificó los cultivos expuestos a daños por la amenaza de lluvias (lluvia acumulada arriba de los 100 milímetros -mm) en 230 municipios.

Cultivos monitoreados por condiciones meteorológicas (28 de junio al 01 de julio 2024)



Los cultivos con mayor superficie expuesta son maíz, frijol, café, cardamomo, caña de azúcar, hule, hortalizas y pastos.

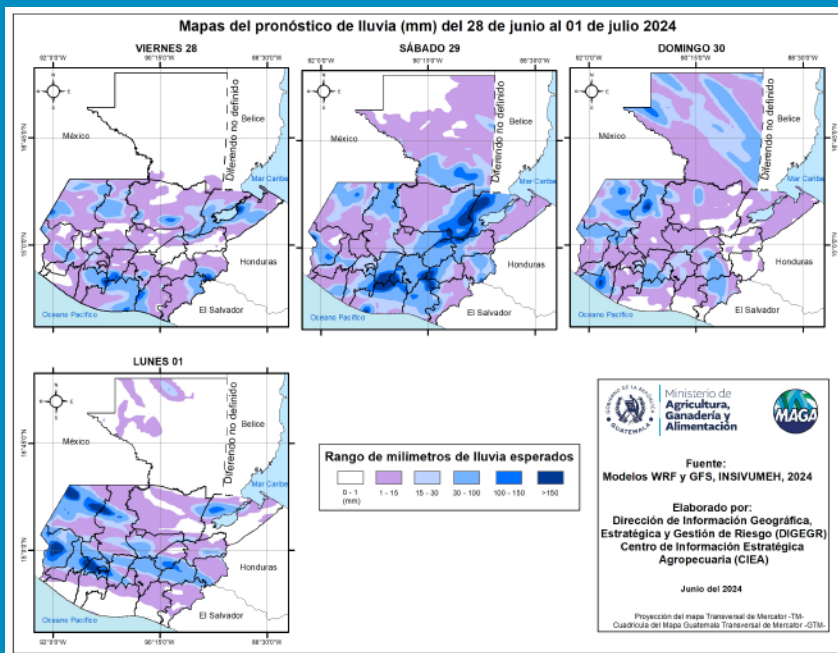
Posibles afectaciones en 10 cultivos por altos acumulados de lluvia (superiores a 350 milímetros).

Los municipios expuestos a mayores acumulados de lluvia (arriba de 350 mm) son:

Departamento	Municipio	Cultivos por monitorear
Chimaltenango	Acatenango	Café
	Pochuta	Café
	Yepocapa	Café y pastos
Escuintla	Escuintla	Café y pastos
	Santa Lucía Cotzumalguapa	Caña de azúcar, hule y piña
	Siquinalá	Café, caña de azúcar y hule
Huehuetenango	Nentón	Granos básicos (maíz y frijol)
Izabal	El Estor	Granos básicos (maíz y frijol)
	Livingston	Granos básicos (maíz y frijol)
Quiché	Chajul	Café y cardamomo
	Nebaj	Maíz, frijol, café y cardamomo
Sacatepéquez	Alotenango	Café
San Marcos	San Pablo	Café
	Tajumulco	Café
Suchitepéquez	Patulul	Hule y huertos

Resumiéndose en: café, pastos, caña de azúcar, hule, piña, hule, maíz, frijol, cardamomo y huertos

En el siguiente mapa se observa la posibilidad de lluvia y los mayores acumulados se pueden presentar en los departamentos de Izabal, Alta Verapaz, Quiché, Huehuetenango, Chimaltenango, San Marcos, Sololá, Jalapa, Escuintla y Sacatepéquez.

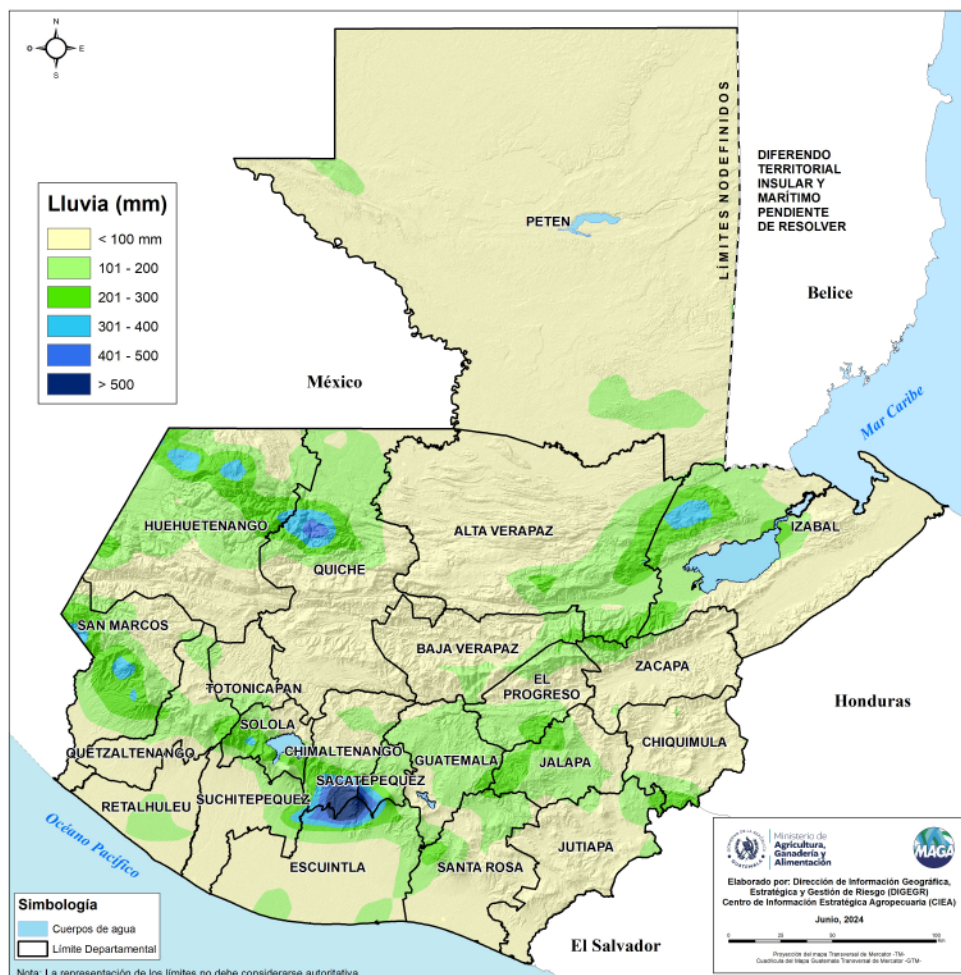


Condiciones Esperadas

Se espera el paso de una onda del este, que junto a otros eventos (posicionamiento de la vaguada monzónica sobre el país y el acercamiento de un sistema de baja presión que se desplazará al norte del territorio), continuarán generando lluvias y/o lloviznas a nivel nacional. Se espera que las precipitaciones de mayor intensidad se registren en los departamentos de Petén, Alta Verapaz, Quiché, Huehuetenango, San Marcos y en la región de Valles de Oriente. Estas condiciones podrían afectar las actividades agrícolas debido a la alta humedad e intensidad de las lluvias, así como a favorecer las condiciones propicias para plagas en la vegetación.

Es importante tomar en cuenta que, aunque se esperan condiciones lluviosas, húmedas e inestables durante este fin de semana, se prevé una mejoría en las condiciones atmosféricas en la región del Pacífico a partir del domingo. Esto podría ofrecer una oportunidad para planificar y ajustar las labores agrícolas en esa zona, aprovechando los períodos de sol y la disminución de la precipitación.

**Pronóstico de acumulado de lluvia (mm) del 28 de junio al 01 de julio 2024
República de Guatemala**

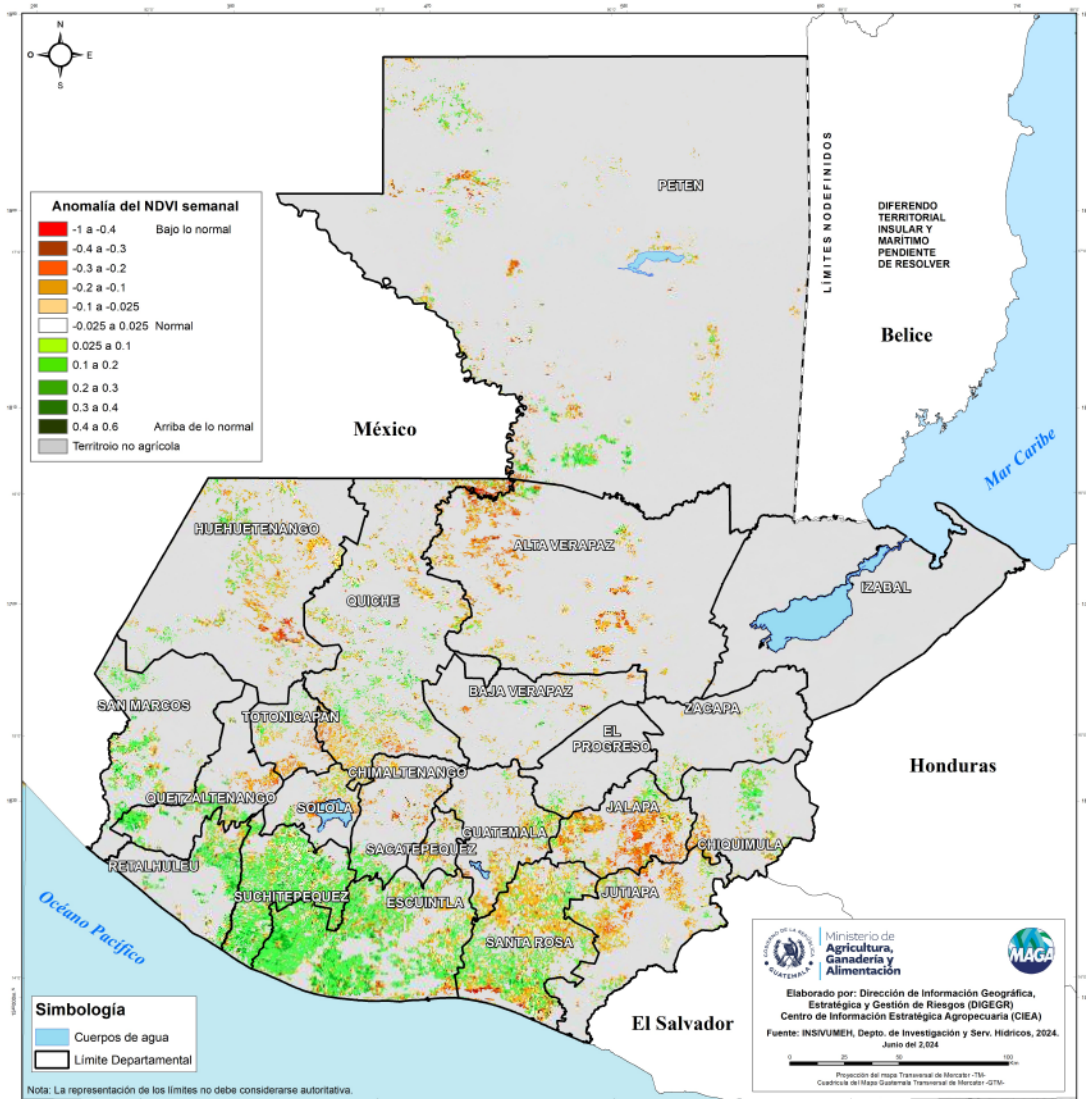


Condición de la vegetación

El Índice de Vegetación de Diferencia Normalizada (NDVI, por sus siglas en inglés), permite comprender la respuesta de la vegetación a las condiciones de sequedad o exceso de humedad (de forma semanal) comparándolos con el comportamiento del estado de vegetación en su registro histórico.

Según la última semana disponible en el sistema GADAS-USDA (al 24 de junio) en territorios agrícolas, se presentaron condiciones con dificultad para la teledetección del estrés vegetal posiblemente debido al exceso de nubosidad. En las regiones donde se mantienen condiciones de estrés podemos mencionar: Franja Transversal del Norte, Valles de oriente y Occidente, mientras que la vegetación en Bocacosta y Pacífico ha mantenido condiciones de salud normales y por arriba de lo normal.

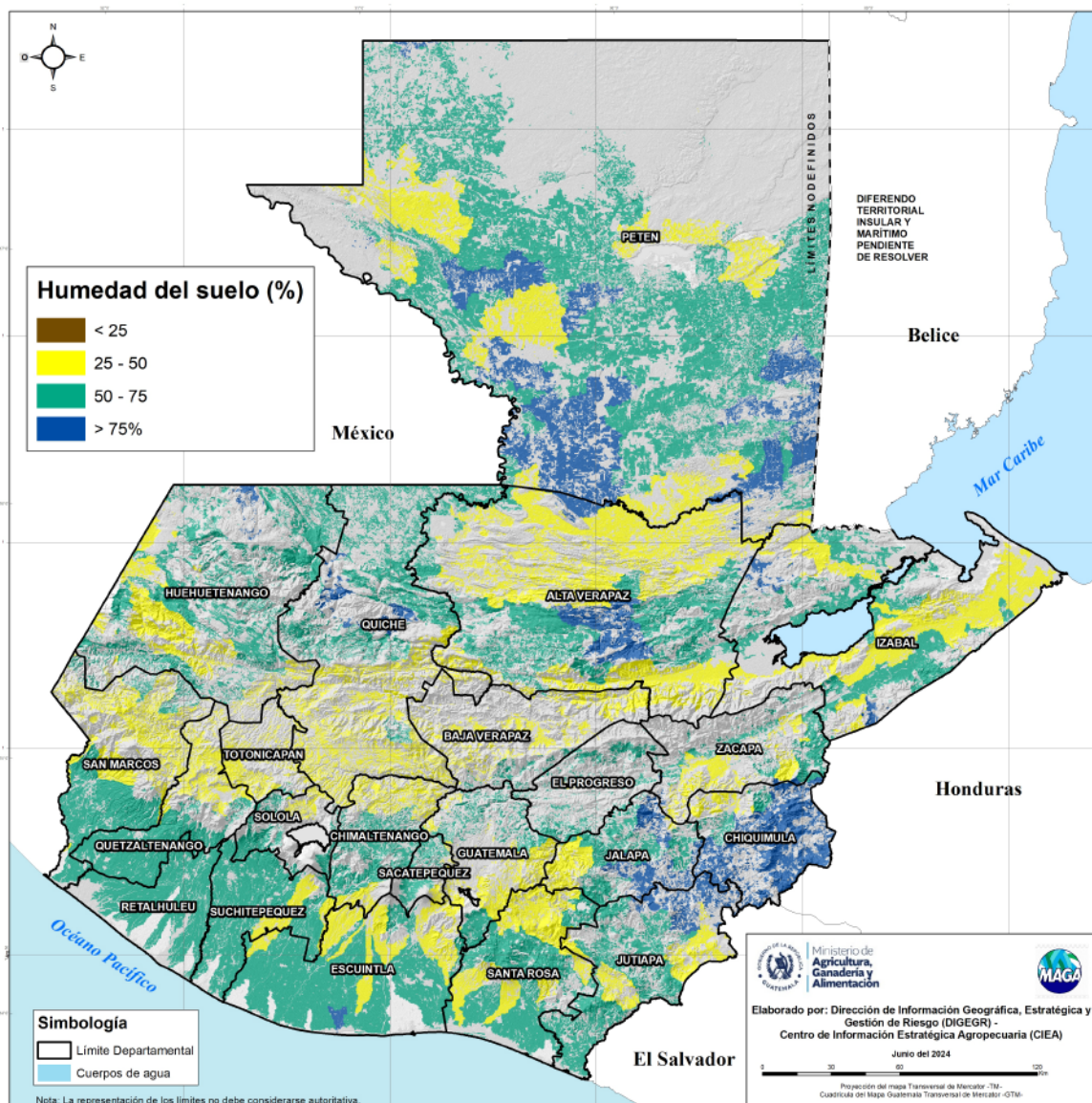
Anomalía semanal del Índice de Vegetación de Diferencia Normalizada (NDVI) al 24 de junio del 2024 en territorio agrícola. República de Guatemala



Humedad del suelo

Según el mapa de porcentaje de humedad del suelo (capa superior o arable) en territorios agrícolas, los departamentos que presentan humedad arriba del 75% en sus suelos son Chiquimula, Jalapa, norte de Jutiapa, Alta Verapaz y sur de Petén (color azul), donde las condiciones pronosticadas permitirán que el suelo infiltre la humedad excesiva, y manteniendo alta humedad, por lo que es importante la vigilancia de plagas y enfermedades. Mientras que por humedad entre el 25 y 50% (color amarillo) se recomienda aprovechar el pronóstico de bajas lluvias para el mantenimiento de drenajes hacia la recarga de matos freáticos.

**Porcentaje de humedad en el suelo (capa superior) 28 de junio 2024
En territorios agrícolas. República de Guatemala.**



Condiciones por regiones

Sábado - Lunes

Región Franja Transversal del Norte

15°C Min **18°C** Max

NUBOSIDAD	VIENTO Km/h	PRECIPITACIÓN (mm)	TEMPERATURA °C
<p>Mañana</p> <p>Nublados parciales a totales</p>	<p>Mañana</p> <p>Proveniente Variable</p> <p>Velocidad Moderado ocasionalmente fuerte</p>	<p>Mañana</p> <p>Lluvias y/o lloviznas tipo temporal de moderadas ocasionalmente fuertes en especial con posible actividad eléctrica</p>	<p>Mañana</p> <p>15°C 17°C</p>
<p>Tarde</p> <p>Nublados parciales a totales</p>	<p>Tarde</p> <p>Proveniente Variable</p> <p>Velocidad Moderado ocasionalmente fuerte</p>	<p>Tarde</p> <p>Lluvias y/o lloviznas tipo temporal de moderadas ocasionalmente fuertes en especial con posible actividad eléctrica</p>	<p>Tarde</p> <p>16°C 18°C</p>
<p>Noche</p> <p>Nublados parciales a totales</p>	<p>Noche</p> <p>Proveniente Variable</p> <p>Velocidad Moderado ocasionalmente fuerte</p>	<p>Noche</p> <p>Lluvias y/o lloviznas tipo temporal de moderadas ocasionalmente fuertes en especial con posible actividad eléctrica</p>	<p>Noche</p> <p>15°C 17°C</p>

Observaciones
Se espera un ambiente húmedo e inestable con lluvias durante los próximos días. Las precipitaciones podrían manifestarse en forma de temporales, lo que podría impactar significativamente las actividades agrícolas, especialmente en donde la saturación del suelo ya es alta.

Cultivos Vulnerables
Cacao, café, cardamomo, granos básicos, huertos, hule y palma de aceite.

Sábado - Lunes

Región Caribe

22°C Min **27°C** Max

NUBOSIDAD	VIENTO Km/h	PRECIPITACIÓN (mm)	TEMPERATURA °C
<p>Mañana</p> <p>Nublados parciales a totales</p>	<p>Mañana</p> <p>Proveniente Variable</p> <p>Velocidad Moderado ocasionalmente fuerte</p>	<p>Mañana</p> <p>Lluvias y/o lloviznas tipo temporal de moderadas ocasionalmente fuertes en especial con posible actividad eléctrica</p>	<p>Mañana</p> <p>22°C 24°C</p>
<p>Tarde</p> <p>Nublados parciales a totales</p>	<p>Tarde</p> <p>Proveniente Variable</p> <p>Velocidad Moderado ocasionalmente fuerte</p>	<p>Tarde</p> <p>Lluvias y/o lloviznas tipo temporal de moderadas ocasionalmente fuertes en especial con posible actividad eléctrica</p>	<p>Tarde</p> <p>25°C 27°C</p>
<p>Noche</p> <p>Nublados parciales a totales</p>	<p>Noche</p> <p>Proveniente Variable</p> <p>Velocidad Moderado ocasionalmente fuerte</p>	<p>Noche</p> <p>Lluvias y/o lloviznas tipo temporal de moderadas ocasionalmente fuertes en especial con posible actividad eléctrica</p>	<p>Noche</p> <p>25°C 27°C</p>

Observaciones
Se espera un ambiente húmedo e inestable con lluvias durante los próximos días. Las precipitaciones podrían manifestarse en forma de temporales, por lo que es importante preparar el suelo con estructuras de drenaje y recarga de mantos freáticos.

Cultivos Vulnerables
Banano, plátano, cacao, caña de azúcar, cardamomo, hule y palma de aceite.

Condiciones por regiones

Sábado - Lunes

Región Pacífico

24°C **35°C**
Min Max

NUBOSIDAD	VIENTO Km/h	PRECIPITACIÓN (mm)	TEMPERATURA °C
<p>Mañana</p> <p>Nubosidad dispersa a nublados parciales a totales</p>	<p>Mañana</p> <p>Proveniente Variable Velocidad Leve</p>	<p>Mañana</p> <p>Lloviznas y/o lluvias para el amanecer del sábado</p>	<p>Mañana</p> <p>24°C 26°C</p>
<p>Tarde</p> <p>Nubosidad dispersa a nublados parciales a totales</p>	<p>Tarde</p> <p>Proveniente Variable Velocidad Leve</p>	<p>Tarde</p> <p>Lloviznas y/o lluvias</p>	<p>Tarde</p> <p>31°C 35°C</p>
<p>Noche</p> <p>Nubosidad dispersa a nublados parciales a totales</p>	<p>Noche</p> <p>Proveniente Variable Velocidad Leve</p>	<p>Noche</p> <p>Lloviznas y/o lluvias</p>	<p>Noche</p> <p>30°C 33°C</p>

Observaciones
Al amanecer, se espera abundante nubosidad que alternará con períodos de cielos parcialmente despejados. Sin embargo, por la tarde, la nubosidad volverá a incrementarse, acompañada de lluvias y/o lloviznas con posible actividad eléctrica. Se prevé una mejora a partir del domingo, con períodos prolongados de sol y posibles lluvias dispersas de baja intensidad en horas de la tarde.

Cultivos Vulnerables
Café, cítricos, maíz, frijol, huertos, caña de azúcar, hule y piña

Sábado - Lunes

Región Petén

22°C **28°C**
Min Max

NUBOSIDAD	VIENTO Km/h	PRECIPITACIÓN (mm)	TEMPERATURA °C
<p>Mañana</p> <p>Nublados parciales a totales</p>	<p>Mañana</p> <p>Proveniente Variable Velocidad Moderado ocasionalmente fuerte</p>	<p>Mañana</p> <p>Lluvias y/o lloviznas tipo temporal de moderadas ocasionalmente fuertes en especial con posible actividad eléctrica</p>	<p>Mañana</p> <p>22°C 24°C</p>
<p>Tarde</p> <p>Nublados parciales a totales</p>	<p>Tarde</p> <p>Proveniente Variable Velocidad Moderado ocasionalmente fuerte</p>	<p>Tarde</p> <p>Lluvias y/o lloviznas tipo temporal de moderadas ocasionalmente fuertes en especial con posible actividad eléctrica</p>	<p>Tarde</p> <p>26°C 28°C</p>
<p>Noche</p> <p>Nublados parciales a totales</p>	<p>Noche</p> <p>Proveniente Variable Velocidad Moderado ocasionalmente fuerte</p>	<p>Noche</p> <p>Lluvias y/o lloviznas tipo temporal de moderadas ocasionalmente fuertes en especial con posible actividad eléctrica</p>	<p>Noche</p> <p>28°C 30°C</p>

Observaciones
Se espera un ambiente húmedo e inestable con lluvias durante los próximos días. Las precipitaciones podrían manifestarse en forma de temporales, lo que podría impactar significativamente las actividades agrícolas.

Cultivos Vulnerables
Arroz, Cítricos, maíz, frijol, hule y pastos

Condiciones por regiones

Sábado - Lunes

Región Valles de Oriente

20°C Min 37°C Max

NUBOSIDAD	VIENTO Km/h	PRECIPITACIÓN (mm)	TEMPERATURA °C	
<p>Mañana</p> <p>Nubosidad dispersa a nublados parciales a totales</p>	<p>Mañana</p> <p>Proveniente Variable Velocidad Leve</p>	<p>Mañana</p> <p>Neblina al amanecer con presencia de lloviznas y/o lloviznas para el amanecer del sábado</p>	<p>Sur de Valles de Oriente</p> <p>Mañana</p> <p>20°C 22°C</p>	<p>Cuenca del Motagua</p> <p>Mañana</p> <p>22°C 24°C</p>
<p>Tarde</p> <p>Nubosidad dispersa a nublados parciales a totales</p>	<p>Tarde</p> <p>Proveniente Variable Velocidad Leve</p>	<p>Tarde</p> <p>Lluvias y/o lloviznas leves a moderadas.</p>	<p>Tarde</p> <p>25°C 37°C</p>	<p>Tarde</p> <p>30°C 32°C</p>
<p>Noche</p> <p>Nubosidad dispersa a nublados parciales a totales</p>	<p>Noche</p> <p>Proveniente Variable Velocidad Leve</p>	<p>Noche</p> <p>Lluvias y/o lloviznas leves a moderadas.</p>	<p>Noche</p> <p>24°C 26°C</p>	<p>Noche</p> <p>24°C 26°C</p>

Observaciones
Se espera neblina con posibles lluvias al amanecer, especialmente el sábado. El ambiente estará caracterizado por abundante nubosidad, alternando con algunos períodos de cielos parcialmente despejados. A pesar de esto, predominarán las condiciones húmedas y lluviosas.

Cultivos Vulnerables
Arroz, café, banano, granos básicos, tomate, hortalizas y huertos

Sábado - Lunes

Regiones del Altiplano Central y Occidente

11°C Min 25°C Max

NUBOSIDAD	VIENTO Km/h	PRECIPITACIÓN (mm)	TEMPERATURA °C	
<p>Mañana</p> <p>Nubosidad dispersa a nublados parciales a totales</p>	<p>Mañana</p> <p>Proveniente Variable Velocidad Leve</p>	<p>Mañana</p> <p>Neblina con lloviznas en especial para el amanecer del sábado</p>	<p>Altiplano Central</p> <p>Mañana</p> <p>16°C 18°C</p>	<p>Occidente</p> <p>Mañana</p> <p>11°C 13°C</p>
<p>Tarde</p> <p>Nubosidad dispersa a nublados parciales a totales</p>	<p>Tarde</p> <p>Proveniente Variable Velocidad Leve</p>	<p>Tarde</p> <p>Lloviznas y/o lluvias moderadas a fuertes con actividad eléctrica</p>	<p>Tarde</p> <p>23°C 25°C</p>	<p>Tarde</p> <p>22°C 24°C</p>
<p>Noche</p> <p>Nubosidad dispersa a nublados parciales a totales</p>	<p>Noche</p> <p>Proveniente Variable Velocidad Leve</p>	<p>Noche</p> <p>Lloviznas y/o lluvias moderadas a fuertes con actividad eléctrica</p>	<p>Noche</p> <p>18°C 20°C</p>	<p>Noche</p> <p>15°C 17°C</p>

Observaciones
Se prevé neblina con lloviznas al amanecer, especialmente el sábado. Habrá predominancia de nublados parciales con algunos períodos de sol. El domingo es muy probable que se presente un mayor período de sol; sin embargo, las lluvias, acompañadas de actividad eléctrica, también se harán presentes.

Cultivos Vulnerables
Café, macadamia, caña de azúcar, cítricos y pastos



Ministerio de
**Agricultura,
Ganadería y
Alimentación**

**DIRECCIÓN DE INFORMACIÓN
GEOGRÁFICA, ESTRATÉGICA Y
GESTIÓN DE RIESGOS - DIGEGR -**

**CENTRO DE INFORMACIÓN
ESTRATÉGICA
AGROPECUARIA**



Fecha: 28 de junio de 2024

BOLETÍN NO. 50

Hora: 11:30 hrs.



Condiciones por regiones

Sábado - Lunes



Región Bocacosta



22°C **33°C**
Min Max

NUBOSIDAD	VIENTO Km/h	PRECIPITACIÓN (mm)	TEMPERATURA °C
<p>Mañana</p> <p> Nublados parciales a totales</p>	<p>Mañana</p> <p> Proveniente suroeste Velocidad Leve</p>	<p>Mañana</p> <p> Niebla con lloviznas y/o lluvias en especial en zonas de montaña</p>	<p>Mañana</p> <p>22°C 24°C</p>
<p>Tarde</p> <p> Nubosidad dispersa a nublados parciales a totales Domingo</p>	<p>Tarde</p> <p> Proveniente suroeste Velocidad Leve</p>	<p>Tarde</p> <p> Lluvias y/o lloviznas moderadas a fuertes</p>	<p>Tarde</p> <p>31°C 33°C</p>
<p>Noche</p> <p> Nublados parciales a totales</p>	<p>Noche</p> <p> Proveniente suroeste Velocidad Leve</p>	<p>Noche</p> <p> Lluvias y/o lloviznas moderadas a fuertes</p>	<p>Noche</p> <p>25°C 27°C</p>

Observaciones

Ambiente húmedo e inestable con nubosidad dispersa con presencia de nublados parciales a totales acompañados de lluvias con actividad eléctrica. Se prevé una leve mejoría en las condiciones del tiempo para la mañana del domingo.

Cultivos Vulnerables

Aguacate, café, cítricos, frutales deciduos, granos básicos.



Ministerio de
**Agricultura,
Ganadería y
Alimentación**

**DIRECCIÓN DE INFORMACIÓN
GEOGRÁFICA, ESTRATÉGICA Y
GESTIÓN DE RIESGOS - DIGEGR -**

**CENTRO DE INFORMACIÓN
ESTRATÉGICA
AGROPECUARIA**



Fecha: 28 de junio de 2024

BOLETÍN NO. 50

Hora: 11:30 hrs.



Recomendaciones Sector Agrícola

- ★ Aprovechar las condiciones de menos lluvias para darle mantenimiento a canales y drenajes, orientando hacia pozos de infiltración para la recarga de mantos freáticos.



- ★ Realizar aplicaciones preventivas de plagas y enfermedades que se ven favorecidas por la alta humedad residual de las lluvias y calor.





Ministerio de
**Agricultura,
Ganadería y
Alimentación**

**DIRECCIÓN DE INFORMACIÓN
GEOGRÁFICA, ESTRATÉGICA Y
GESTIÓN DE RIESGOS - DIGEGR -**

**CENTRO DE INFORMACIÓN
ESTRATÉGICA
AGROPECUARIA**



Fecha: 28 de junio de 2024

BOLETÍN NO. 50

Hora: 11:30 hrs.



Recomendaciones Sector Pecuario

- ★ Ventilar y limpiar los potreros y corrales, para minimizar la presencia de humedad y enfermedades y plagas en los animales.



- ★ Evaluar la condición de las áreas seguras para el pastoreo de animales, evitando suelos saturados y sueltos.

