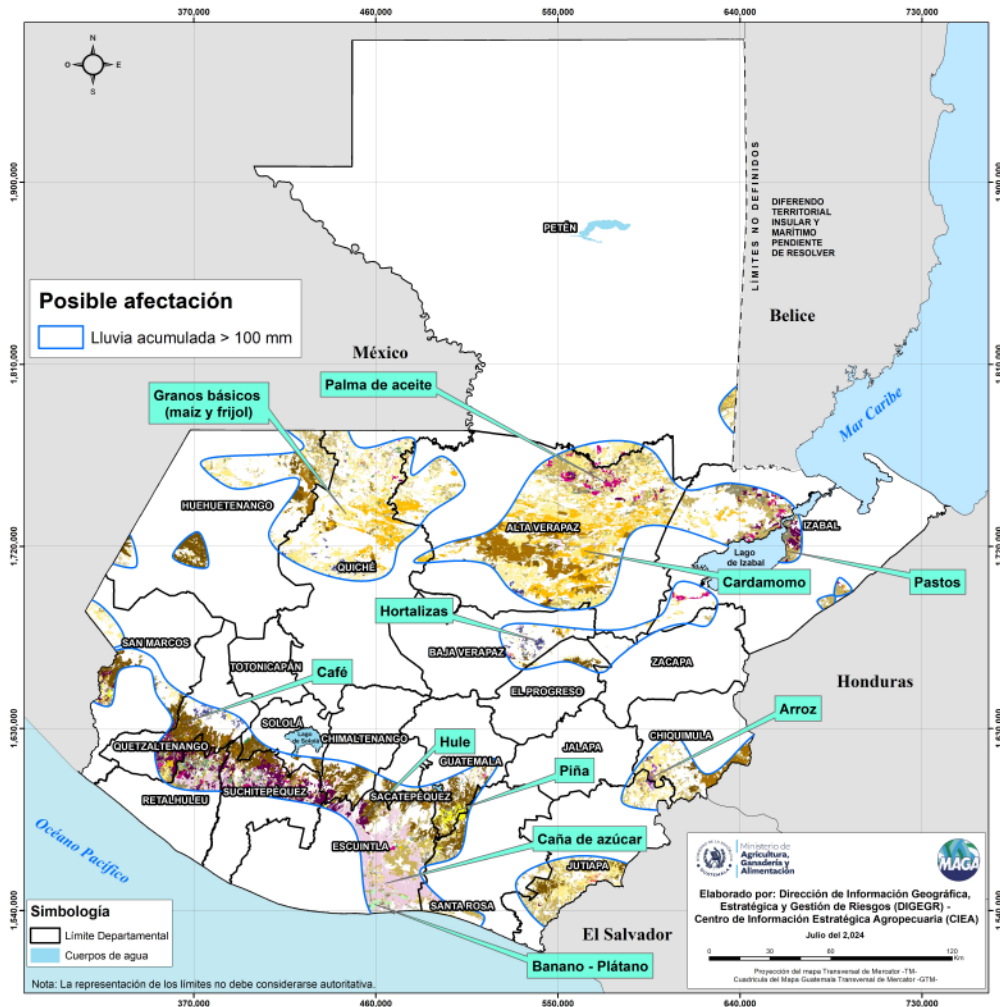


Boletín Agrometeorológico del 2 al 5 de julio de 2024

	Salida y puesta de sol			Fase Lunar	
	Lunes/Jueves	Viernes		Lunes/Jueves	Viernes
	Salida: 05:38	Salida: 05:39		Cuarto Creciente	Cuarto Creciente a Luna Nueva
Puesta: 18:36	Puesta: 18:36				

De acuerdo al análisis agrometeorológico para esta semana, el Centro de Información Estratégica Agropecuaria identificó los cultivos expuestos a daños por la amenaza de lluvias. Las zonas expuestas pueden visualizarse en el siguiente mapa.

**Cultivos monitoreados por condiciones meteorológicas
(02 al 05 de julio 2024)**



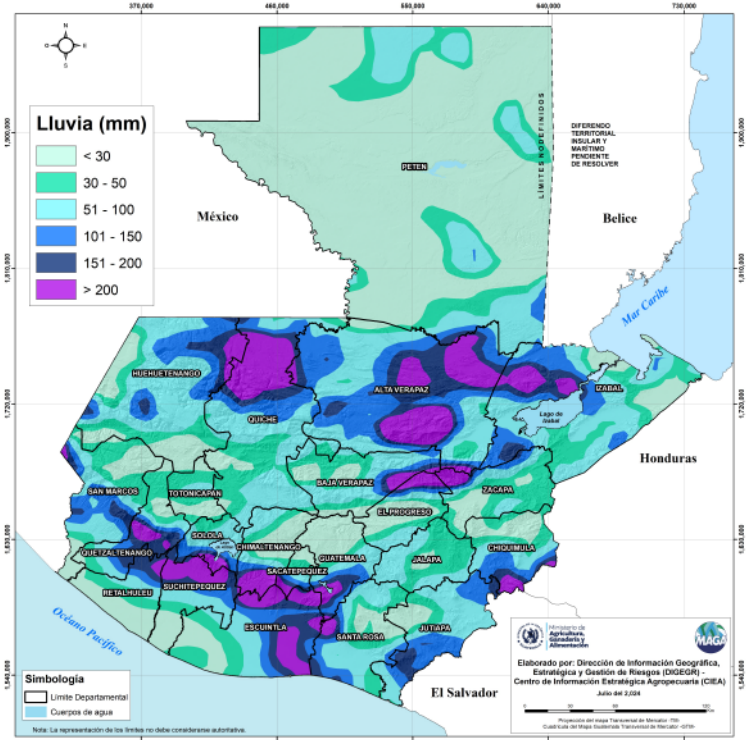
En estas áreas (170 municipios) el MAGA mantendrá monitoreo constante ante posibles daños a cultivos (café, maíz, hortalizas, frijol, banano, arroz, plátano, cardamomo, caña de azúcar, hule, palma de aceite y pastos), especialmente por amenaza a lluvias en los municipios de San Pedro Carchá, Fray Bartolomé De Las Casas, Cobán, Cahabón y Senahú del departamento de Alta Verapaz; Livingston de Izabal; Ixcán de Quiché; Escuintla y Masagua de Escuintla; Barillas de Huehuetenango y San Luis de Petén.

Condiciones Esperadas

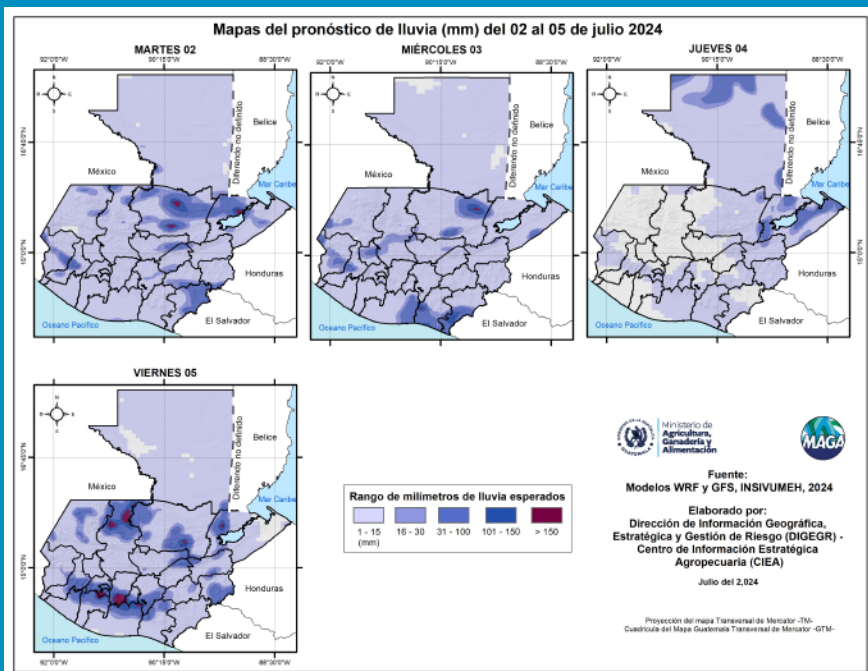
Continúan las condiciones templadas con sensación de frío en horas de la noche y la madrugada, con pocos periodos de sol. Se mantiene alta humedad atmosférica a nivel nacional debido al paso de sistemas migratorios para inicios de semana (onda del este), permanencia de vaguada monzónica sobre el territorio nacional la cual podría ocasionar lluvias desde las primeras horas del día. Tomar en cuenta que, si el huracán Beryl mantiene su trayectoria sobre Centroamérica, podría generar lluvias en Guatemala a partir de la noche del jueves y la madrugada del viernes.

Es importante resaltar que, sin importar la magnitud del evento, Guatemala es altamente vulnerable debido a las copiosas precipitaciones registradas desde la segunda quincena de junio e inicios de julio, lo que ha provocado que los suelos ya se encuentren saturados y que varios ríos se encuentren por arriba de su nivel. Esta saturación del suelo aumenta el riesgo de crecidas de ríos, deslizamientos y lahares a nivel nacional, afectando gravemente al sector agropecuario.

**Pronóstico del acumulado de lluvia (mm) del 02 al 05 de julio 2024
República de Guatemala**



En los siguientes mapas se observa la posibilidad de lluvia, los mayores acumulados se pueden presentar en los departamentos de Alta Verapaz, Suchitepéquez, Sololá, Escuintla y Quiché.



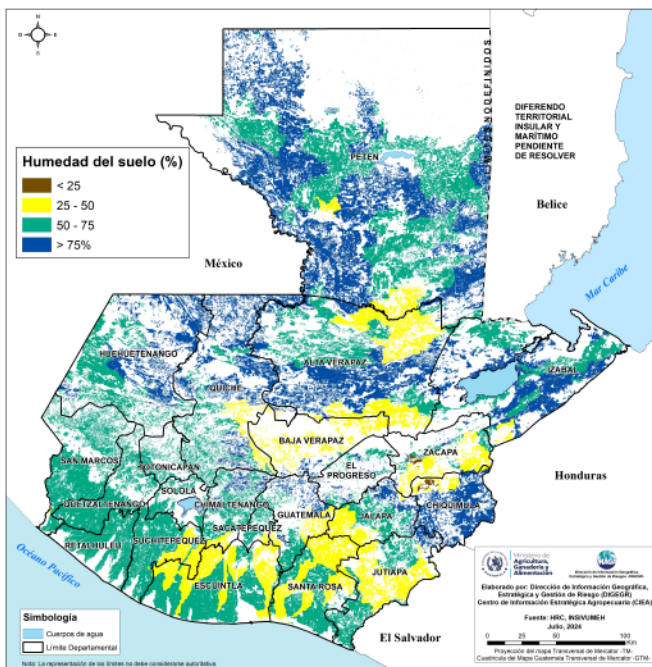
Humedad del suelo

Según el mapa de porcentaje de humedad del suelo en territorios agrícolas los departamentos que presentan mayor saturación del suelo (arriba del 75%, en color azul) en las capas inferior y superior son Chiquimula, Petén, Alta Verapaz, Norte de Quiché y de Huehuetenango, en donde es importante vigilar niveles de ríos por las inundaciones súbitas y señales de desprendimiento de suelos (grietas profundas) en terrenos con mayores pendientes.

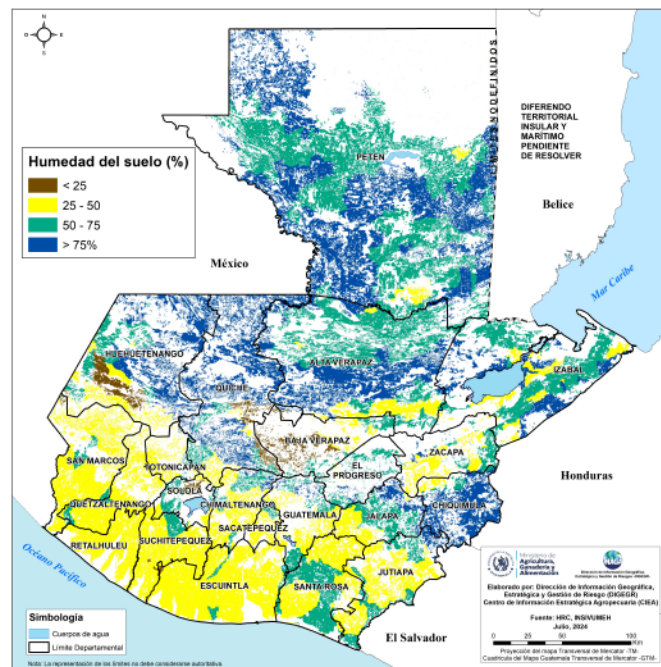
Mientras que por humedad en el suelo entre 25-50% (color amarillo) se considera que el suelo aún no ha alcanzado su saturación completa en regiones de la Bocacosta, Pacífico y valle de Zacapa. Por su parte Baja Verapaz mantiene baja saturación de suelo en capa inferior por lo que es importante facilitar la permeabilidad de los suelos para la recarga hídrica de mantos freáticos.

Por su parte en los departamentos de Jalapa y Jutiapa, ha reducido la saturación del suelo en comparación con la semana pasada.

Porcentaje de humedad en el suelo (capa superior) 02 de julio 2024
En territorios agrícolas de la República de Guatemala



Porcentaje de humedad en el suelo (capa inferior) 02 de julio 2024
En territorios agrícolas de la República de Guatemala



(Fuente: HRC, INSIVUMEH)

Condiciones por regiones

Lunes - Viernes

Región Franja Transversal del Norte

15°C Min **18°C** Max

NUBOSIDAD	VIENTO Km/h	PRECIPITACIÓN (mm)	TEMPERATURA °C
<p>Mañana</p> Nublados parciales a totales	<p>Mañana</p> Proveniente Variable Velocidad Leve	<p>Mañana</p> Lluvias y/o lloviznas	<p>Mañana</p> 15°C 17°C
<p>Tarde</p> Nublados parciales a totales	<p>Tarde</p> Proveniente Variable Velocidad Leve	<p>Tarde</p> Lluvias y/o lloviznas con posible actividad eléctrica, con mayor intensidad a partir del jueves	<p>Tarde</p> 16°C 18°C
<p>Noche</p> Nublados parciales a totales	<p>Noche</p> Proveniente Variable Velocidad Leve	<p>Noche</p> Lluvias y/o lloviznas con posible actividad eléctrica, con mayor intensidad a partir del jueves	<p>Noche</p> 15°C 17°C

Observaciones
Ambiente con neblina al amanecer con algunas lloviznas en zonas de montaña. Prevalcerán las nubes dispersas alternando con nublados parciales con presencia de lluvias en horas de la tarde y parte de la noche, esperando un aumento en la intensidad de las lluvias a partir del jueves.

Cultivos Vulnerables
Granos básicos, cardamomo, café, palma de aceite y pastos.

Lunes - Viernes

Región Caribe

22°C Min **27°C** Max

NUBOSIDAD	VIENTO Km/h	PRECIPITACIÓN (mm)	TEMPERATURA °C
<p>Mañana</p> Nublados parciales a totales	<p>Mañana</p> Proveniente Noroeste Velocidad Calma	<p>Mañana</p> Posible presencia de lluvias y/o lloviznas	<p>Mañana</p> 22°C 24°C
<p>Tarde</p> Nublados parciales a totales	<p>Tarde</p> Proveniente Noroeste Velocidad Leve	<p>Tarde</p> Lluvias y/o lloviznas con posible actividad eléctrica, esperando los mayores acumulados a partir del jueves	<p>Tarde</p> 25°C 27°C
<p>Noche</p> Nublados parciales a totales	<p>Noche</p> Proveniente Noroeste Velocidad Leve	<p>Noche</p> Lluvias y/o lloviznas con posible actividad eléctrica, esperando los mayores acumulados a partir del jueves	<p>Noche</p> 25°C 27°C

Observaciones
Se espera un ambiente húmedo y soleado, con lluvias y/o lloviznas que iniciarán a partir del mediodía. Se prevé un incremento en las precipitaciones a partir del jueves.

Cultivos Vulnerables
Granos básicos, palma de aceite, hule y pastos.

Condiciones por regiones

Lunes - Viernes

Región Pacífico

24°C **35°C**
Min Max

NUBOSIDAD	VIENTO Km/h	PRECIPITACIÓN (mm)	TEMPERATURA °C
<p>Mañana</p> <p>Nubosidad dispersa a nublados parciales a totales</p>	<p>Mañana</p> <p>Proveniente Variable Velocidad Leve</p>	<p>Mañana</p> <p>Lloviznas y/o lloviznas para el amanecer del viernes.</p>	<p>Mañana</p> <p>24°C 26°C</p>
<p>Tarde</p> <p>Nublados parciales a totales</p>	<p>Tarde</p> <p>Proveniente Sur Velocidad Leve Aumento en la velocidad del viento a partir del viernes.</p>	<p>Tarde</p> <p>Lloviznas y/o lloviznas leves ocasionalmente moderadas en especial del viernes en adelante.</p>	<p>Tarde</p> <p>31°C 35°C</p>
<p>Noche</p> <p>Nubosidad dispersa a nublados parciales a totales</p>	<p>Noche</p> <p>Proveniente Variable Velocidad Leve</p>	<p>Noche</p> <p>Lloviznas y/o lloviznas ocasionalmente moderadas en especial del viernes en adelante.</p>	<p>Noche</p> <p>28°C 30°C</p>

Observaciones

Para inicios de semana, se prevé un amanecer con nubes dispersas, alternando a partir del mediodía con abundante nubosidad y presencia de lloviznas y/o lloviznas moderadas acompañadas de actividad eléctrica. Es importante tener en cuenta que a partir del viernes se espera un aumento en las precipitaciones, con valores superiores a los 150 milímetros en 24 horas.

Cultivos Vulnerables

Caña de azúcar, granos básicos, hule y pastos.

Lunes - Viernes

Región Petén

23°C **32°C**
Min Max

NUBOSIDAD	VIENTO Km/h	PRECIPITACIÓN (mm)	TEMPERATURA °C
<p>Mañana</p> <p>Nubosidad dispersa a nublados parciales a totales</p>	<p>Mañana</p> <p>Proveniente Variable Velocidad Leve</p>	<p>Mañana</p> <p>Lluvias y/o lloviznas dispersas en especial hacia el sur del departamento.</p>	<p>Mañana</p> <p>23°C 25°C</p>
<p>Tarde</p> <p>Nubosidad dispersa a nublados parciales a totales</p>	<p>Tarde</p> <p>Proveniente Variable Velocidad Leve</p>	<p>Tarde</p> <p>Lluvias y/o lloviznas dispersas durante la semana, a pesar de ello persistirán los mayores acumulados hacia el sur y municipios fronterizos con México.</p>	<p>Tarde</p> <p>30°C 32°C</p>
<p>Noche</p> <p>Nubosidad dispersa a nublados parciales a totales</p>	<p>Noche</p> <p>Proveniente Variable Velocidad Leve</p>	<p>Noche</p> <p>Lluvias y/o lloviznas dispersas durante la semana, a pesar de ello persistirán los mayores acumulados hacia el sur y municipios fronterizos con México.</p>	<p>Noche</p> <p>28°C 30°C</p>

Observaciones

Se espera un ambiente húmedo y soleado durante la semana, con presencia de lloviznas dispersas a partir de la tarde. Los mayores acumulados de precipitación se prevén especialmente sobre el sur del departamento y en los municipios fronterizos con México. A partir del viernes, se espera que las lloviznas se manifiesten con mayor intensidad.

Cultivos Vulnerables

Palma de aceite, granos básicos y pastos

Condiciones por regiones

Lunes - Viernes

Región Valles de Oriente

20°C **37°C**
Min Max

NUBOSIDAD	VIENTO Km/h	PRECIPITACIÓN (mm)	TEMPERATURA °C	
<p>Mañana</p> <p>Nubosidad dispersa a nublados parciales a totales</p>	<p>Mañana</p> <p>Proveniente Variable</p> <p>Velocidad Leve</p>	<p>Mañana</p> <p>Neblina al amanecer con presencia de lluvias y/o lloviznas en especial en zonas de montaña.</p>	<p>Sur de Valles de Oriente</p> <p>Mañana</p> <p>20°C 22°C 22°C 24°C</p>	<p>Cuenca del Motagua</p> <p>Mañana</p> <p>22°C 24°C 24°C 26°C</p>
<p>Tarde</p> <p>Nublados parciales a totales</p>	<p>Tarde</p> <p>Proveniente Variable</p> <p>Velocidad Leve</p>	<p>Tarde</p> <p>Lluvias y/o lloviznas leves a moderadas con mayor intensidad a partir del viernes.</p>	<p>Tarde</p> <p>25°C 30°C 37°C 32°C</p>	<p>Tarde</p> <p>30°C 32°C</p>
<p>Noche</p> <p>Nubosidad dispersa a nublados parciales a totales</p>	<p>Noche</p> <p>Proveniente Variable</p> <p>Velocidad Leve</p>	<p>Noche</p> <p>Lluvias y/o lloviznas leves a moderadas con mayor intensidad a partir del viernes.</p>	<p>Noche</p> <p>24°C 24°C 26°C 26°C</p>	<p>Noche</p> <p>24°C 26°C</p>

Observaciones
Se espera neblina con posibles lluvias al amanecer, especialmente el viernes. Durante la semana, el ambiente estará caracterizado por abundante nubosidad, con presencia de lluvias y/o lloviznas, que podrían iniciar desde las primeras horas del día. Es importante tener en cuenta que a partir del viernes, las precipitaciones incrementarán notablemente, y se espera que persistan durante el fin de semana.

Cultivos Vulnerables
Café, granos básicos, huertos y pastos

Lunes - Viernes

Regiones del Altiplano Central y Occidente

9°C **24°C**
Min Max

NUBOSIDAD	VIENTO Km/h	PRECIPITACIÓN (mm)	TEMPERATURA °C	
<p>Mañana</p> <p>Nubosidad dispersa a nublados parciales a totales</p>	<p>Mañana</p> <p>Proveniente Variable</p> <p>Velocidad Leve</p>	<p>Mañana</p> <p>Neblina con lloviznas en especial sobre las regiones de montaña</p>	<p>Altiplano Central</p> <p>Mañana</p> <p>16°C 9°C 18°C 11°C</p>	<p>Occidente</p> <p>Mañana</p> <p>9°C 11°C</p>
<p>Tarde</p> <p>Nubosidad dispersa a nublados parciales a totales</p>	<p>Tarde</p> <p>Proveniente Variable</p> <p>Velocidad Leve</p>	<p>Tarde</p> <p>Lloviznas y/o lluvias moderadas a fuertes con actividad eléctrica</p>	<p>Tarde</p> <p>22°C 21°C 24°C 23°C</p>	<p>Tarde</p> <p>21°C 23°C</p>
<p>Noche</p> <p>Nubosidad dispersa a nublados parciales a totales</p>	<p>Noche</p> <p>Proveniente Variable</p> <p>Velocidad Leve</p>	<p>Noche</p> <p>Lloviznas y/o lluvias moderadas a fuertes con actividad eléctrica</p>	<p>Noche</p> <p>18°C 15°C 20°C 17°C</p>	<p>Noche</p> <p>15°C 17°C</p>

Observaciones
Se prevé neblina con lloviznas al amanecer en zonas montañosas, especialmente durante las primeras horas del viernes. Predominarán los nublados parciales con breves períodos de sol. Las temperaturas serán templadas, con una sensación de frío en horas de la noche y la madrugada. Las lluvias y/o lloviznas podrían comenzar desde las primeras horas del mediodía. Aunque se espera una disminución de las lluvias para el jueves, se recomienda mantener precaución, ya que a partir del viernes la intensidad y fuerza de las precipitaciones aumentará significativamente. Se estima que los acumulados superen los 100 milímetros diarios desde las primeras horas del día.

Cultivos Vulnerables
Café, granos básicos, hortalizas y pastos.



Ministerio de
**Agricultura,
Ganadería y
Alimentación**

**DIRECCIÓN DE INFORMACIÓN
GEOGRÁFICA, ESTRATÉGICA Y
GESTIÓN DE RIESGOS - DIGEGR -**

**CENTRO DE INFORMACIÓN
ESTRATÉGICA
AGROPECUARIA**



Fecha: 2 de julio de 2024

BOLETÍN NO.

51

Hora: 13:00 hrs.



Condiciones por regiones

Lunes - Viernes



Región Bocacosta



22°C **33°C**
Min Max

NUBOSIDAD	VIENTO Km/h	PRECIPITACIÓN (mm)	TEMPERATURA °C
<p>Mañana</p> <p>Nubosidad dispersa a nublados parciales a totales</p>	<p>Mañana</p> <p>Proveniente suroeste Velocidad Leve</p>	<p>Mañana</p> <p>Niebla con lloviznas y/o lluvias en especial en zonas de montaña</p>	<p>Mañana</p> <p>22°C 24°C</p>
<p>Tarde</p> <p>Nubosidad dispersa a nublados parciales a totales</p>	<p>Tarde</p> <p>Proveniente suroeste Velocidad Leve</p>	<p>Tarde</p> <p>Lluvias y/o lloviznas moderadas a fuertes</p>	<p>Tarde</p> <p>31°C 33°C</p>
<p>Noche</p> <p>Nubosidad dispersa a nublados parciales a totales</p>	<p>Noche</p> <p>Proveniente suroeste Velocidad Leve</p>	<p>Noche</p> <p>Lluvias y/o lloviznas moderadas a fuertes</p>	<p>Noche</p> <p>25°C 27°C</p>

Observaciones

Ambiente húmedo e inestable con nubosidad dispersa con presencia de nublados parciales a totales acompañados de lluvias con actividad eléctrica. Incremento en la intensidad de lluvias a partir del viernes hacia el fin de semana.

Cultivos Vulnerables

Café, hule, granos básicos, caña de azúcar y pastos

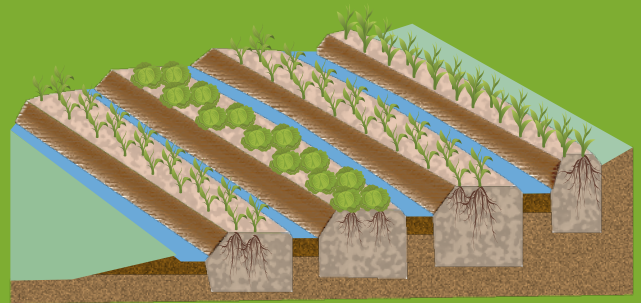


Recomendaciones Sector Agrícola

- ★ Utilizar arena, piedra pómez, compost para mejorar el drenaje y las propiedades biológicas de los suelos. Esto ayuda a la absorción del agua en los suelos y también da nutrientes a los suelos.



- ★ Mantener limpios los canales de riego, acequias y zanjas para permitir el curso normal del agua, esto evitará anegamientos (inundaciones) en los terrenos agrícolas.



- ★ Implementar estrategias de manejo integrado de plagas que incluyan el uso de cultivos barrera, insecticidas biológicos, trampas y otras técnicas para conocer y controlar las poblaciones de insectos.





Ministerio de
**Agricultura,
Ganadería y
Alimentación**

**DIRECCIÓN DE INFORMACIÓN
GEOGRÁFICA, ESTRATÉGICA Y
GESTIÓN DE RIESGOS - DIGEGR -**

**CENTRO DE INFORMACIÓN
ESTRATÉGICA
AGROPECUARIA**

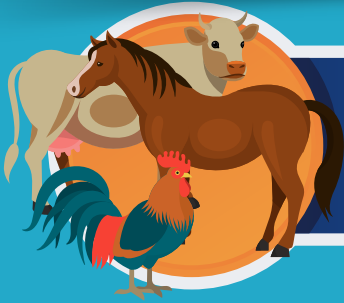


Fecha: 2 de julio de 2024

BOLETÍN NO.

51

Hora: 13:00 hrs.



Recomendaciones Sector Pecuario

- ★ En prevención a las inundaciones y crecidas repentinas de ríos se recomienda evacuar o mover al ganado hacia lugares altos y seguros con vías de acceso para asegurar su alimentación.
- ★ Tener cuidado con animales que permanecen atados o encerrados, pues en caso de inundación o desastre estos tienen mayor dificultad para alejarse del peligro y para la búsqueda de alimento.
- ★ Guarde el alimento (concentrado) en lugares secos y sin contacto con el piso, puede utilizar tarimas.

