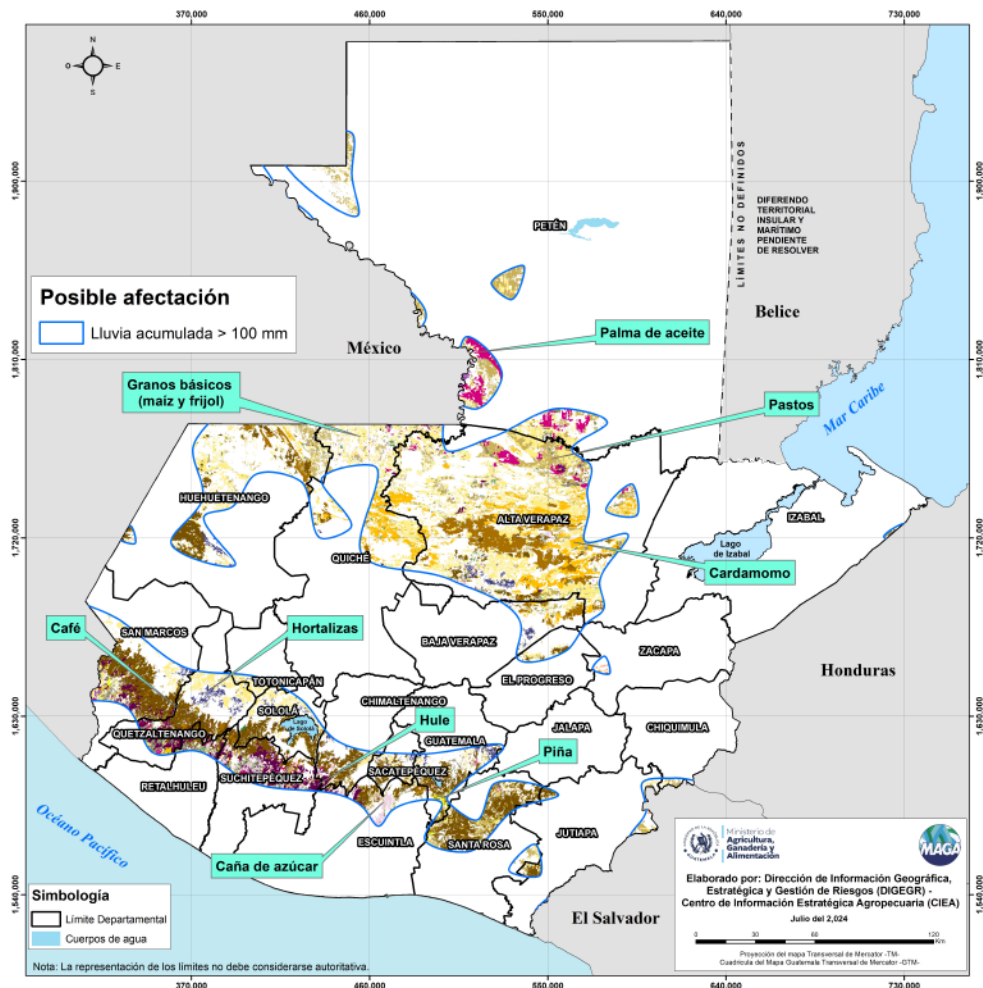


## Boletín Agrometeorológico del 5 al 8 de julio de 2024

	<b>Salida y puesta de sol</b>		<b>Fase Lunar</b>
	<b>Sábado / Domingo</b>		<b>Sábado / Domingo</b>
	Salida: 05:39 Puesta: 18:36		Luna Nueva

De acuerdo al análisis agrometeorológico para este fin e inicio de semana, el Centro de Información Estratégica Agropecuaria identificó los cultivos expuestos a daños por la amenaza de lluvias. Las zonas expuestas pueden visualizarse en el siguiente mapa.

**Cultivos monitoreados por condiciones meteorológicas  
(05 al 08 de julio 2024)**



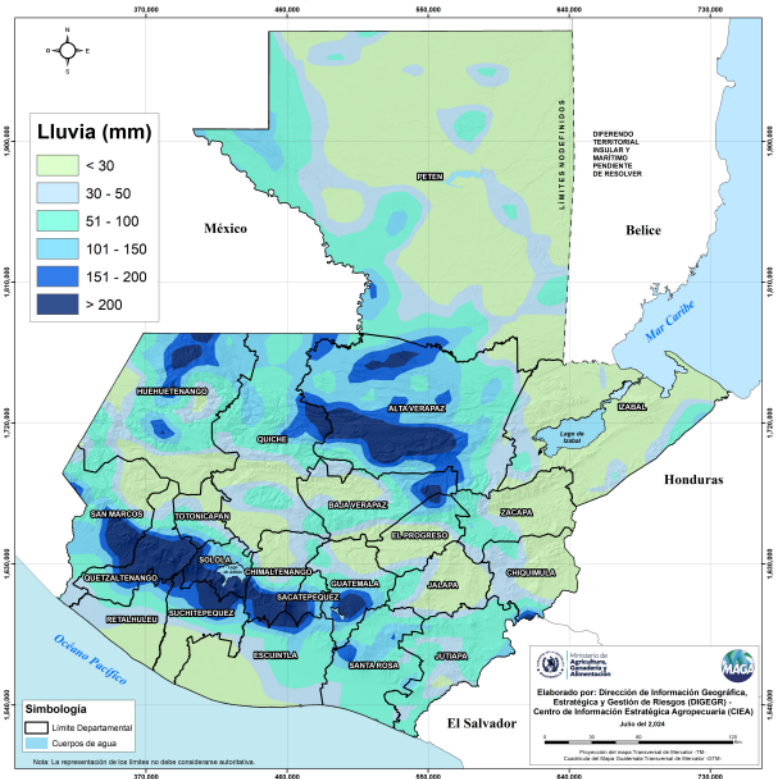
En estas áreas (210 municipios) el MAGA mantendrá monitoreo constante ante posibles daños a cultivos (café, maíz, hortalizas, frijol, piña, cardamomo, caña de azúcar, hule, palma de aceite y pastos), especialmente por amenaza a lluvias en los municipios de San Luis del departamento de Petén; Uspantán de Quiché; Purulhá de Baja Verapaz; Cahabón y Lanquín de Alta Verapaz; Pueblo Nuevo Viñas de Santa Rosa; Colomba de Quetzaltenango y Malacatán de San Marcos

## Condiciones Esperadas

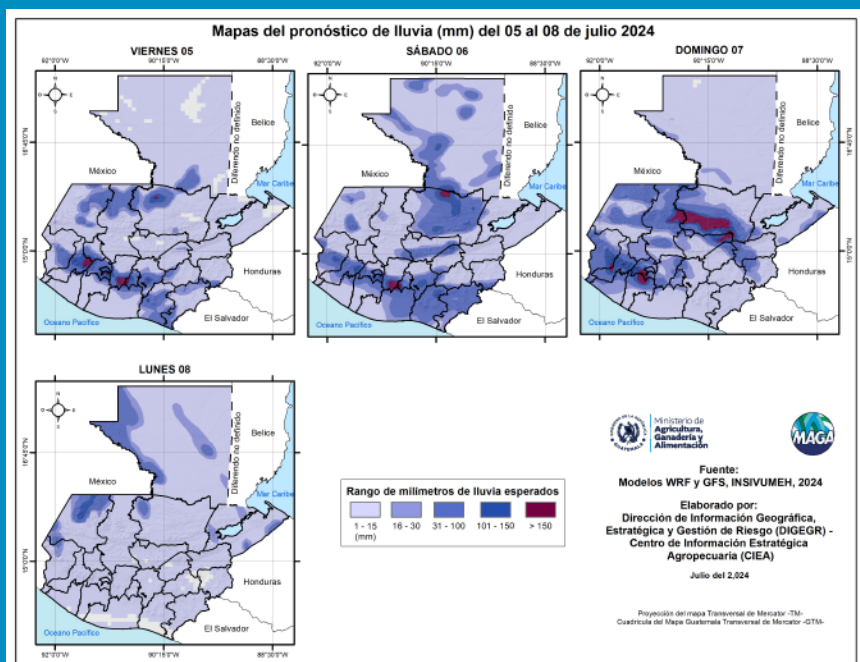
Se esperan condiciones meteorológicas húmedas e inestables, con intervalos ocasionales de sol. Las mayores acumulaciones de lluvia están previstas para las regiones que se extienden desde el sur hasta el centro del país. En particular, los departamentos más afectados serán Huehuetenango, Quiché, Alta Verapaz, San Marcos, Quetzaltenango, Sololá, Suchitepéquez, Retalhuleu, Chimaltenango, Sacatepéquez, Guatemala y Chiquimula.

Estos pronósticos indican que los productores de estas áreas deben prepararse para posibles inundaciones y deslizamientos de tierra. Las autoridades recomiendan tomar medidas de precaución, como evitar desplazamientos innecesarios y estar atentos a los boletines agrometeorológicos.

Pronóstico del acumulado de lluvia (mm) del 05 al 08 de julio 2024  
República de Guatemala



En los siguientes mapas se observa la posibilidad de lluvia, los mayores acumulados se pueden presentar en los departamentos de Sololá, Quetzaltenango, Sacatepéquez, Alta Verapaz, Chimaltenango, Suchitepéquez y San Marcos.

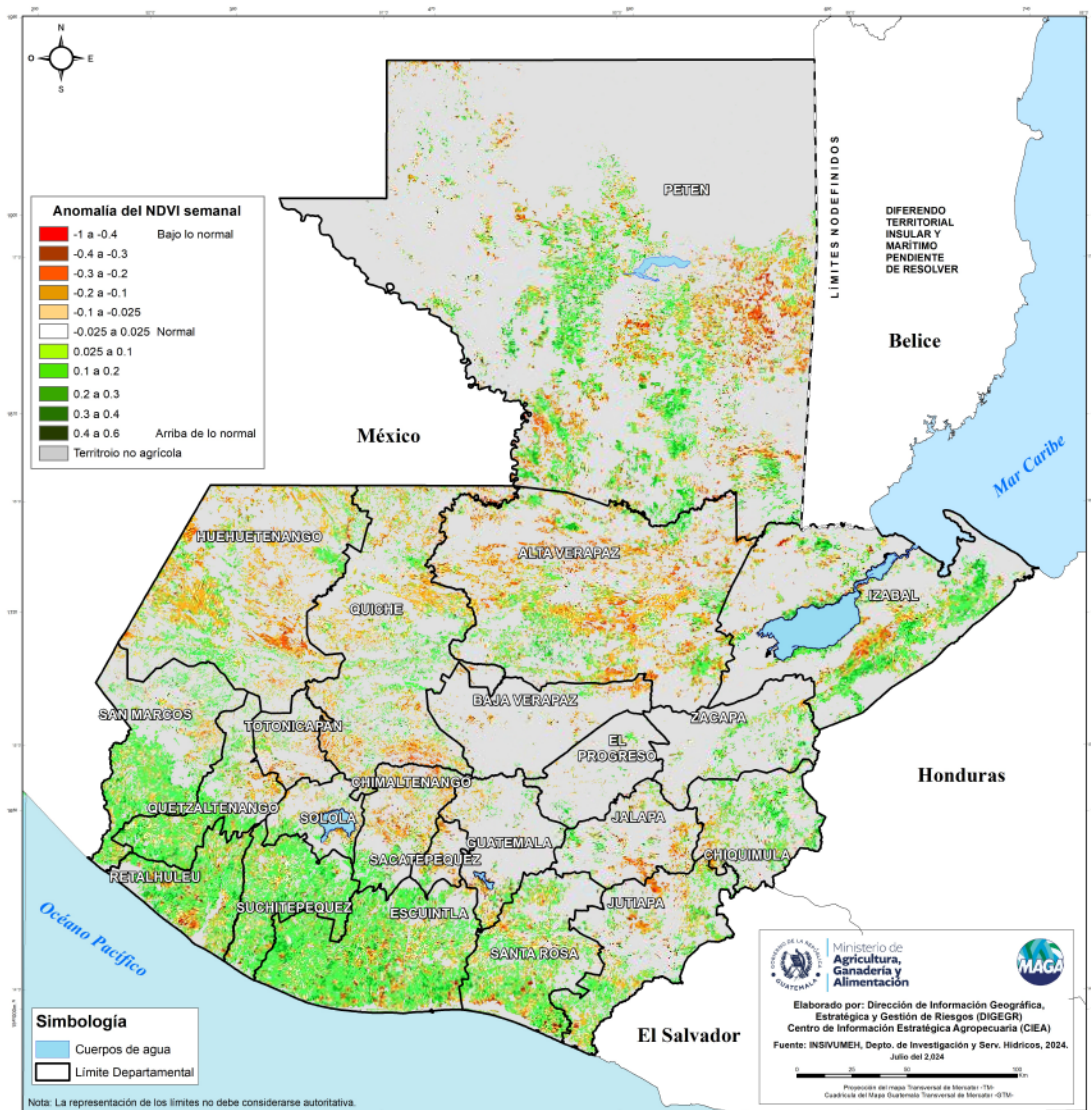


## Condición de la vegetación

El Índice de Vegetación de Diferencia Normalizada (NDVI, por sus siglas en inglés), permite comprender la respuesta de la vegetación a las condiciones de sequedad o exceso de humedad (de forma semanal) comparándolos con el comportamiento del estado de vegetación en su registro histórico.

Según la última semana disponible en el sistema GADAS-USDA (al 02 de julio) en territorios agrícolas, se presenta una recuperación generalizada en las condiciones de la vegetación en comparación a la semana anterior, sin embargo, resalta el estrés en la Franja Transversal del Norte, Altiplano central, Occidente y sur de Petén.

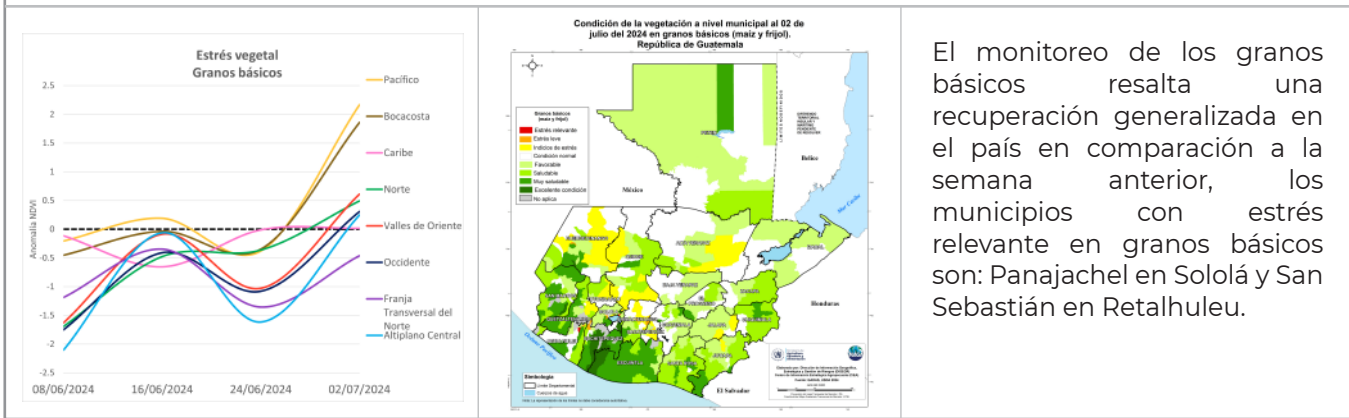
### Anomalia semanal del Índice de Vegetación de Diferencia Normalizada (NDVI) al 02 de julio del 2024 en territorio agrícola. República de Guatemala



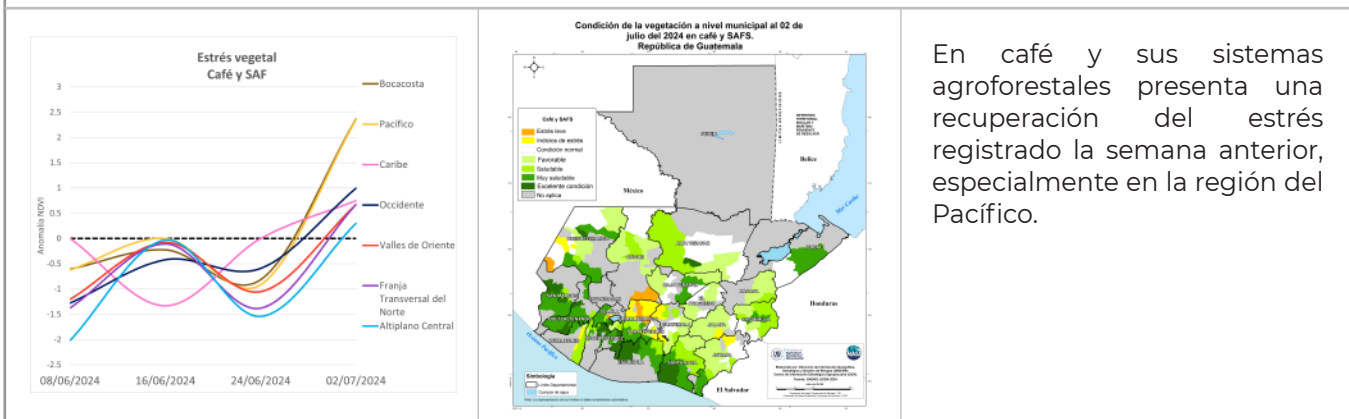
(Fuente: HRC, INSIVUMEH)

A continuación, se presenta el monitoreo del estrés vegetal realizado semanalmente hasta el 02 de julio, en algunos cultivos de importancia para la temporada actual.

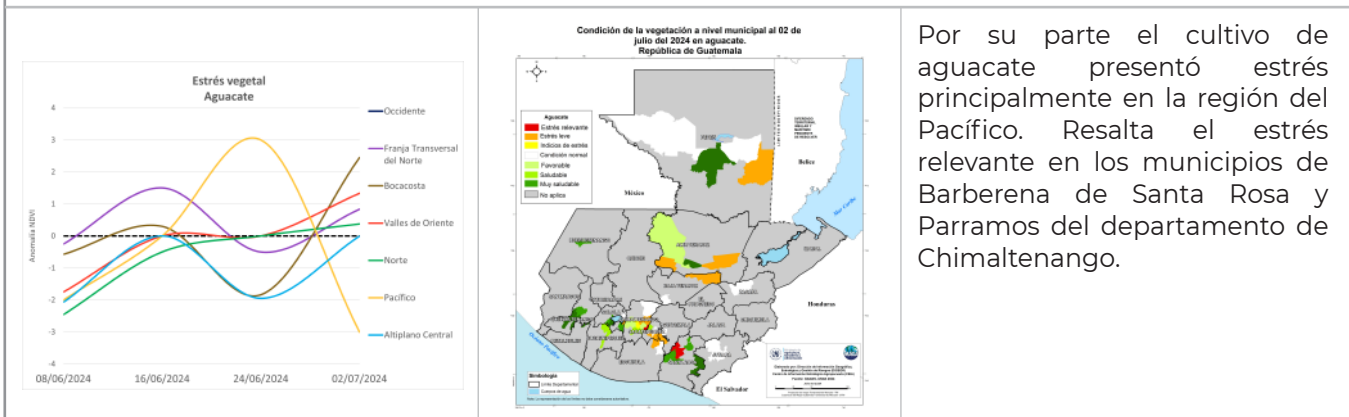
**Granos básicos (maíz y frijol)**



**Café y SAF**



**Aguacate**



**Condiciones por regiones**

**Sábado - Lunes**

**Región Franja Transversal del Norte**

**15°C** Min **18°C** Max

NUBOSIDAD	VIENTO Km/h	PRECIPITACIÓN (mm)	TEMPERATURA °C
<p>Mañana</p> Nublados parciales a totales	<p>Mañana</p> Proveniente Variable Velocidad Leve	<p>Mañana</p> Lluvias y/o lloviznas	<p>Mañana</p> <b>15°C</b>   <b>17°C</b>
<p>Tarde</p> Nublados parciales a totales	<p>Tarde</p> Proveniente Variable Velocidad Leve	<p>Tarde</p> Lluvias y/o lloviznas con posible actividad eléctrica	<p>Tarde</p> <b>16°C</b>   <b>18°C</b>
<p>Noche</p> Nublados parciales a totales	<p>Noche</p> Proveniente Variable Velocidad Leve	<p>Noche</p> Lluvias y/o lloviznas con posible actividad eléctrica	<p>Noche</p> <b>15°C</b>   <b>17°C</b>

**Observaciones**  
Ambiente con neblina al amanecer con algunas lloviznas en zonas de montaña. Prevalecerán los nublados parciales a totales con presencia de lluvias moderadas a fuertes durante el fin de semana.

**Cultivos Vulnerables en constante monitoreo**  
Granos básicos, cardamomo, café, pastos y palma de aceite.

**Sábado - Lunes**

**Región Caribe**

**22°C** Min **27°C** Max

NUBOSIDAD	VIENTO Km/h	PRECIPITACIÓN (mm)	TEMPERATURA °C
<p>Mañana</p> Nublados parciales a totales	<p>Mañana</p> Proveniente Noroeste Velocidad Leve ocasionalmente moderado	<p>Mañana</p> Posible presencia lloviznas en bajas cantidades para el amanecer del sábado	<p>Mañana</p> <b>22°C</b>   <b>24°C</b>
<p>Tarde</p> Nublados parciales a totales	<p>Tarde</p> Proveniente Noroeste Velocidad Leve ocasionalmente moderado	<p>Tarde</p> Lluvias y/o lloviznas	<p>Tarde</p> <b>25°C</b>   <b>27°C</b>
<p>Noche</p> Nublados parciales a totales	<p>Noche</p> Proveniente Noroeste Velocidad Leve ocasionalmente moderado	<p>Noche</p> Lluvias y/o lloviznas	<p>Noche</p> <b>25°C</b>   <b>27°C</b>

**Observaciones**  
Se espera un ambiente húmedo con presencia de algunas lloviznas dispersas para el fin de semana.

**Cultivos Vulnerables**  
Pasto, granos básicos, palma de aceite y cardamomo.

**Condiciones por regiones**

Sábado - Lunes

**Región Pacífico**

**24°C** Min **35°C** Max

NUBOSIDAD	VIENTO Km/h	PRECIPITACIÓN (mm)	TEMPERATURA °C
<p>Mañana</p> <p>Nubosidad dispersa a nublados parciales a totales</p>	<p>Mañana</p> <p>Proveniente <b>Variable</b> Velocidad <b>Leve</b></p>	<p>Mañana</p> <p>Calma</p>	<p>Mañana</p> <p><b>24°C</b>   <b>26°C</b></p>
<p>Tarde</p> <p>Nubosidad dispersa a nublados parciales a totales</p>	<p>Tarde</p> <p>Proveniente <b>Sur</b> Velocidad <b>Leve</b></p>	<p>Tarde</p> <p>Lloviznas y/o lluvias en especial los mayores acumulados se prevén para los departamentos fronterizos con México.</p>	<p>Tarde</p> <p><b>31°C</b>   <b>35°C</b></p>
<p>Noche</p> <p>Nubosidad dispersa a nublados parciales a totales</p>	<p>Noche</p> <p>Proveniente <b>Variable</b> Velocidad <b>Leve</b></p>	<p>Noche</p> <p>Lloviznas y/o lluvias en especial los mayores acumulados se prevén para los departamentos fronterizos con México.</p>	<p>Noche</p> <p><b>28°C</b>   <b>30°C</b></p>

**Observaciones**  
Para los próximos días se prevén condiciones húmedas con nublados parciales con presencia de lluvias en especial horas de la tarde y noche.

**Cultivos Vulnerables**  
**Palma de aceite, granos básicos y pastos**

Sábado - Lunes

**Región Petén**

**23°C** Min **32°C** Max

NUBOSIDAD	VIENTO Km/h	PRECIPITACIÓN (mm)	TEMPERATURA °C
<p>Mañana</p> <p>Nubosidad dispersa a nublados parciales a totales</p>	<p>Mañana</p> <p>Proveniente <b>Variable</b> Velocidad <b>Leve</b></p>	<p>Mañana</p> <p>Posibles lloviznas dispersas al sur del departamento</p>	<p>Mañana</p> <p><b>23°C</b>   <b>25°C</b></p>
<p>Tarde</p> <p>Nubosidad dispersa a nublados parciales a totales</p>	<p>Tarde</p> <p>Proveniente <b>Variable</b> Velocidad <b>Leve</b></p>	<p>Tarde</p> <p>Lluvias y/o lloviznas en especial los mayores acumulados se prevén al sur del departamento y municipios fronterizos con México.</p>	<p>Tarde</p> <p><b>30°C</b>   <b>32°C</b></p>
<p>Noche</p> <p>Nubosidad dispersa a nublados parciales a totales</p>	<p>Noche</p> <p>Proveniente <b>Variable</b> Velocidad <b>Leve</b></p>	<p>Noche</p> <p>Lluvias y/o lloviznas en especial los mayores acumulados se prevén al sur del departamento y municipios fronterizos con México.</p>	<p>Noche</p> <p><b>28°C</b>   <b>30°C</b></p>

**Observaciones**  
Abundante nubosidad con presencia de lluvias y lloviznas en especial al sur del departamento y municipios fronterizos con México.

**Cultivos Vulnerables**  
**Pastos, granos básicos, palma de aceite**

**Condiciones por regiones**

**Sábado - Lunes**

**Región Valles de Oriente**

**20°C Min 37°C Max**

NUBOSIDAD	VIENTO Km/h	PRECIPITACIÓN (mm)	TEMPERATURA °C																				
<p><b>Mañana</b></p> <p>Nubosidad dispersa a nublados parciales a totales</p>	<p><b>Mañana</b></p> <p>Proveniente Variable</p> <p>Velocidad Leve</p>	<p><b>Mañana</b></p> <p>Neblina al amanecer con presencia de lloviznas y/o lloviznas en especial en zonas de montaña.</p>	<table border="1"> <tr> <td>Sur de Valles de Oriente</td> <td>Cuenca del Motagua</td> </tr> <tr> <td colspan="2">Mañana</td> </tr> <tr> <td>20°C</td> <td>22°C</td> </tr> <tr> <td>22°C</td> <td>24°C</td> </tr> <tr> <td colspan="2">Tarde</td> </tr> <tr> <td>24°C</td> <td>29°C</td> </tr> <tr> <td>26°C</td> <td>30°C</td> </tr> <tr> <td colspan="2">Noche</td> </tr> <tr> <td>24°C</td> <td>24°C</td> </tr> <tr> <td>26°C</td> <td>26°C</td> </tr> </table>	Sur de Valles de Oriente	Cuenca del Motagua	Mañana		20°C	22°C	22°C	24°C	Tarde		24°C	29°C	26°C	30°C	Noche		24°C	24°C	26°C	26°C
Sur de Valles de Oriente	Cuenca del Motagua																						
Mañana																							
20°C	22°C																						
22°C	24°C																						
Tarde																							
24°C	29°C																						
26°C	30°C																						
Noche																							
24°C	24°C																						
26°C	26°C																						
<p><b>Tarde</b></p> <p>Nubosidad dispersa a nublados parciales a totales</p>	<p><b>Tarde</b></p> <p>Proveniente Variable</p> <p>Velocidad Leve</p>	<p><b>Tarde</b></p> <p>Lluvias y/o lloviznas leves a moderadas con mayor intensidad a partir del viernes.</p>																					
<p><b>Noche</b></p> <p>Nubosidad dispersa a nublados parciales a totales</p>	<p><b>Noche</b></p> <p>Proveniente Variable</p> <p>Velocidad Leve</p>	<p><b>Noche</b></p> <p>Lluvias y/o lloviznas leves a moderadas con mayor intensidad a partir del viernes.</p>																					

**Observaciones**  
Fin de semana templado con abundante nubosidad y presencia de lluvias de moradas a fuertes en especial sobre los departamentos de Chiquimula y Jutiapa siendo los valores más fuertes de lluvia entre sábado y domingo.

**Cultivos Vulnerables**  
Café, granos básicos, pastos y huertos

**Sábado - Lunes**

**Regiones del Altiplano Central y Occidente**

**9°C Min 24°C Max**

NUBOSIDAD	VIENTO Km/h	PRECIPITACIÓN (mm)	TEMPERATURA °C																				
<p><b>Mañana</b></p> <p>Nubosidad dispersa a nublados parciales a totales</p>	<p><b>Mañana</b></p> <p>Proveniente Variable</p> <p>Velocidad Leve</p>	<p><b>Mañana</b></p> <p>Neblina con lloviznas en especial sobre las regiones de montaña</p>	<table border="1"> <tr> <td>Altiplano Central</td> <td>Occidente</td> </tr> <tr> <td colspan="2">Mañana</td> </tr> <tr> <td>16°C</td> <td>9°C</td> </tr> <tr> <td>18°C</td> <td>11°C</td> </tr> <tr> <td colspan="2">Tarde</td> </tr> <tr> <td>22°C</td> <td>20°C</td> </tr> <tr> <td>24°C</td> <td>22°C</td> </tr> <tr> <td colspan="2">Noche</td> </tr> <tr> <td>18°C</td> <td>15°C</td> </tr> <tr> <td>20°C</td> <td>17°C</td> </tr> </table>	Altiplano Central	Occidente	Mañana		16°C	9°C	18°C	11°C	Tarde		22°C	20°C	24°C	22°C	Noche		18°C	15°C	20°C	17°C
Altiplano Central	Occidente																						
Mañana																							
16°C	9°C																						
18°C	11°C																						
Tarde																							
22°C	20°C																						
24°C	22°C																						
Noche																							
18°C	15°C																						
20°C	17°C																						
<p><b>Tarde</b></p> <p>Nubosidad dispersa a nublados parciales a totales</p>	<p><b>Tarde</b></p> <p>Proveniente Variable</p> <p>Velocidad Leve</p>	<p><b>Tarde</b></p> <p>Lloviznas y/o lluvias moderadas a fuertes en especial de domingo para lunes</p>																					
<p><b>Noche</b></p> <p>Nubosidad dispersa a nublados parciales a totales</p>	<p><b>Noche</b></p> <p>Proveniente Variable</p> <p>Velocidad Leve</p>	<p><b>Noche</b></p> <p>Lloviznas y/o lluvias moderadas a fuertes en especial de domingo para lunes</p>																					

**Observaciones**  
Se prevé neblina con lloviznas al amanecer en zonas montañosas, especialmente a partir del domingo. Predominarán los nublados parciales con breves períodos de Sol. Las temperaturas serán templadas, con una sensación de frío en horas de la noche y la madrugada. Los mayores acumulados de lluvia se observan entre sábado y domingo.

**Cultivos Vulnerables**  
Café, granos básicos, pastos y hortalizas.



Ministerio de  
**Agricultura,  
Ganadería y  
Alimentación**

**DIRECCIÓN DE INFORMACIÓN  
GEOGRÁFICA, ESTRATÉGICA Y  
GESTIÓN DE RIESGOS - DIGEGR -**

**CENTRO DE INFORMACIÓN  
ESTRATÉGICA  
AGROPECUARIA**



Fecha: 5 de julio de 2024

**BOLETÍN NO.**

**52**

Hora: 13:00 hrs.



**Condiciones por regiones**

Sábado - Lunes



**Región Bocacosta**



**22°C** **33°C**  
Min Max

NUBOSIDAD	VIENTO Km/h	PRECIPITACIÓN (mm)	TEMPERATURA °C
<p>Mañana</p> <p>Nubosidad dispersa a nublados parciales a totales</p>	<p>Mañana</p> <p>Proveniente <b>suroeste</b></p> <p>Velocidad <b>Leve</b></p>	<p>Mañana</p> <p>Niebla con lloviznas y/o lluvias en especial en zonas de montaña</p>	<p>Mañana</p> <p><b>22°C</b>   <b>24°C</b></p>
<p>Tarde</p> <p>Nubosidad dispersa a nublados parciales a totales</p>	<p>Tarde</p> <p>Proveniente <b>suroeste</b></p> <p>Velocidad <b>Leve</b></p>	<p>Tarde</p> <p>Lluvias y/o lloviznas moderadas a fuertes</p>	<p>Tarde</p> <p><b>30°C</b>   <b>32°C</b></p>
<p>Noche</p> <p>Nubosidad dispersa a nublados parciales a totales</p>	<p>Noche</p> <p>Proveniente <b>suroeste</b></p> <p>Velocidad <b>Leve</b></p>	<p>Noche</p> <p>Lluvias y/o lloviznas moderadas a fuertes</p>	<p>Noche</p> <p><b>25°C</b>   <b>27°C</b></p>

**Observaciones**

Ambiente húmedo e inestable con abundante nubosidad presencia con presencia de lluvias moderadas ocasionalmente fuertes en especial entre sábado y domingo.

**Cultivos Vulnerables**

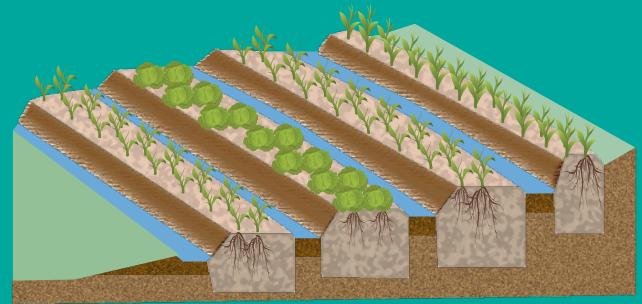
**Café, hule, granos básicos y pastos**





## Recomendaciones Sector Agrícola

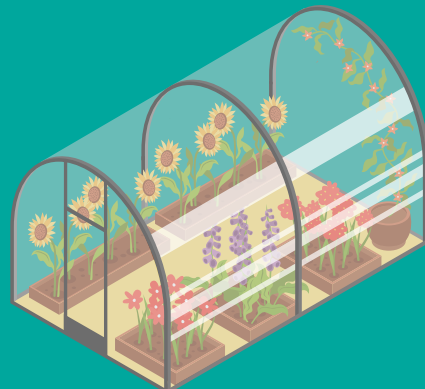
- ★ Elaboración de zanjas o acequias para evitar inundaciones y pérdida del suelo.



- ★ Cubrir las plantas con materia orgánica seca, como hojarasca o rastrojo vegetal (mulch) y/ o coberturas plásticas.



- ★ Para la protección de hortalizas, plantas ornamentales y el suelo por efectos de vientos fuertes, es necesario colocar estructuras de protección como microtúneles, estos se pueden elaborar con malla y manta.



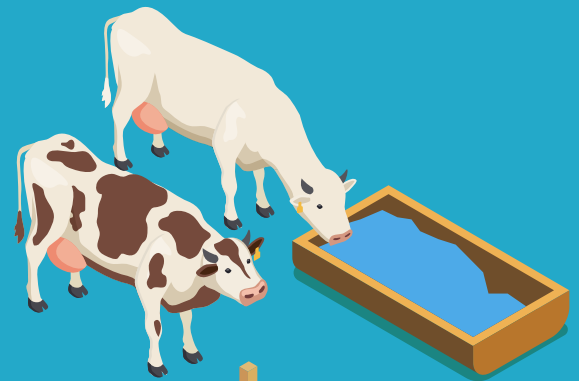


## Recomendaciones Sector Pecuario

- ★ Almacenar y resguardar el alimento en lugares alejados del agua, utilizando los mismos costales de alimento y colocándolos en áreas secas sobre tarimas si es posible.



- ★ Proveer fuentes de agua limpia y desparasitar a los animales pues la lluvia ayuda al desplazamiento de las heces con lo que aumenta la presencia de enfermedades parasitarias y diarreas.



- ★ Estar pendiente de toda lesión que pueda aparecer en la piel de los animales, pues la humedad favorece la presentación de hongos y así poder tratarlo a tiempo.

