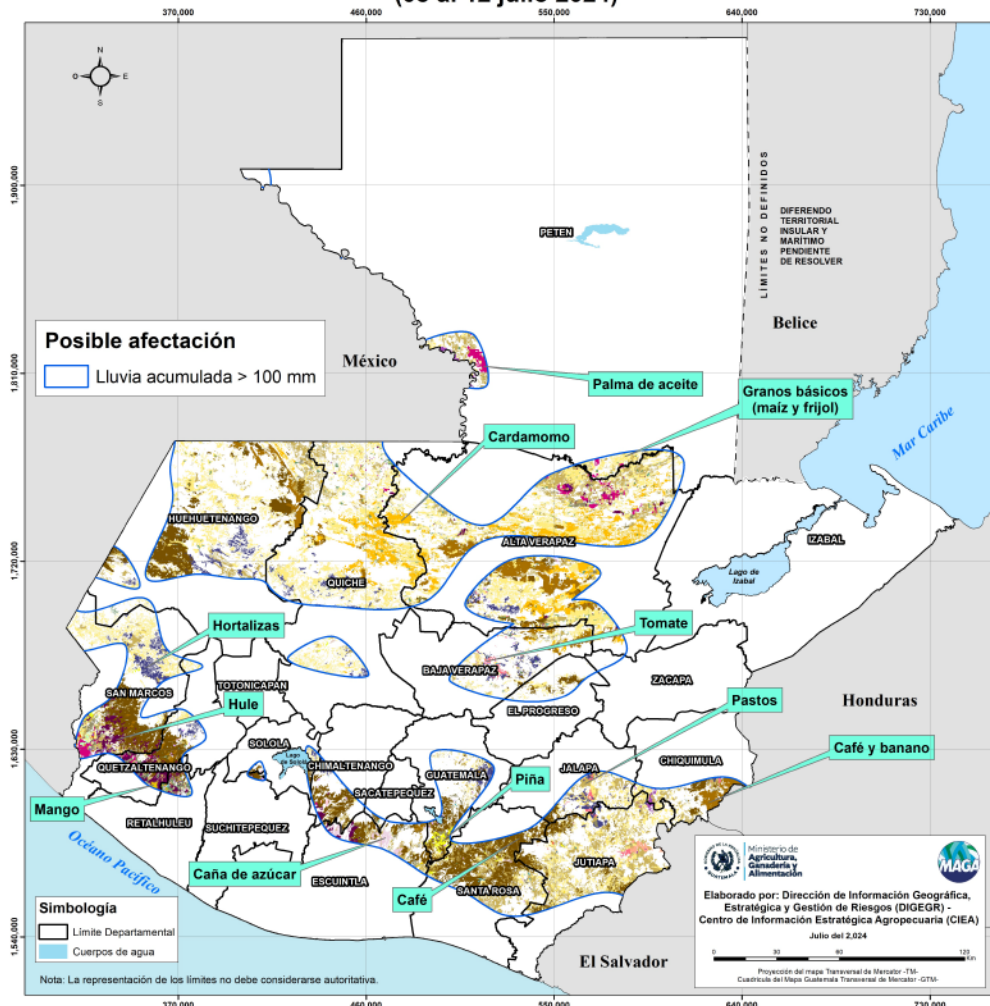


Boletín Agrometeorológico del 8 al 12 de julio de 2024

	Salida y puesta de sol			Fase Lunar
	Lunes / Jueves	Viernes		Lunes / Viernes
	Salida: 05:39	Salida: 05:41		Luna Nueva
Puesta: 18:36	Puesta: 18:36			

De acuerdo al análisis agrometeorológico para esta semana, el Centro de Información Estratégica Agropecuaria identificó los cultivos expuestos a afectaciones por la amenaza de lluvias. Las zonas expuestas pueden visualizarse en el siguiente mapa.

**Cultivos monitoreados por condiciones meteorológicas
(08 al 12 julio 2024)**

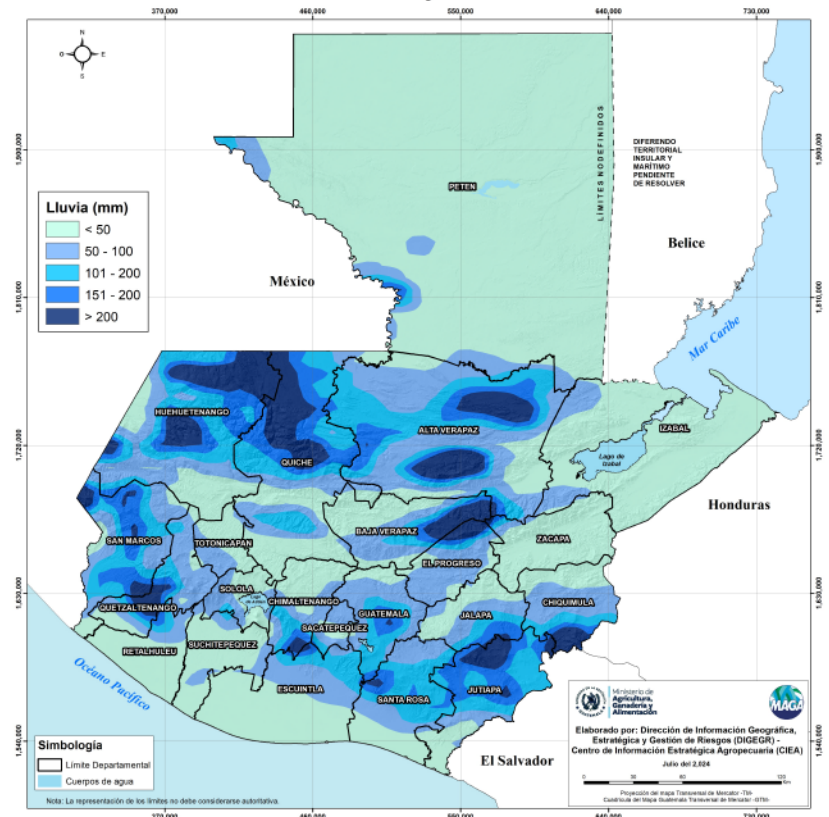


En estas áreas (187 municipios) el MAGA mantendrá monitoreo constante ante posibles afectaciones a cultivos (hortalizas, maíz, café, frijol, cardamomo, piña, mango, tomate, banano, caña de azúcar, hule, palma de aceite y pastos), especialmente en los municipios de San Pedro Carchá, Fray Bartolomé De Las Casas y Cobán del departamento de Alta Verapaz; Ixcán y Uspantán de Quiché; Barillas de Huehuetenango; Jutiapa y Asunción Mita de Jutiapa.

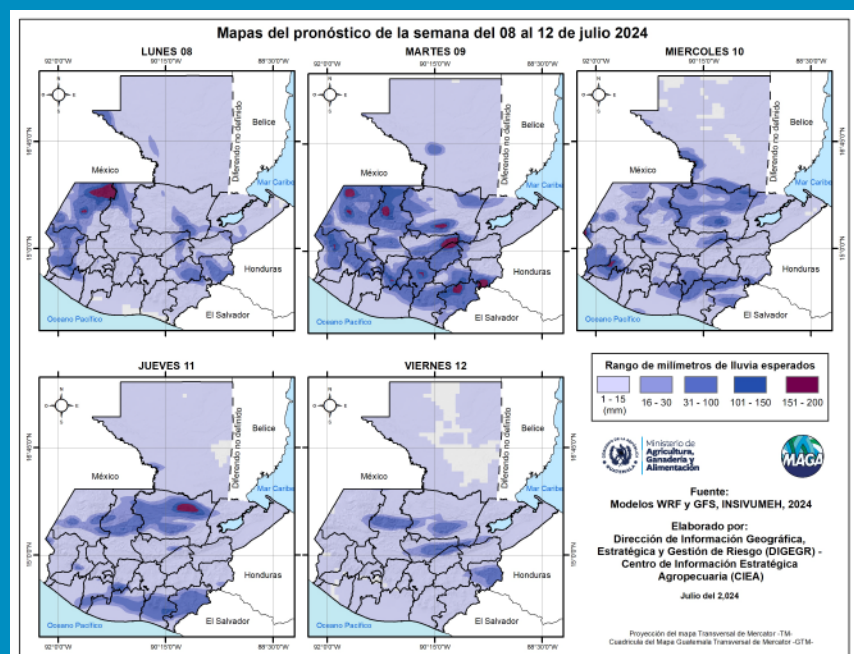
Condiciones Esperadas

Neblina al amanecer con posibles lloviznas en zonas de montaña al inicio de la semana. Continuarán las condiciones cálidas y soleadas, con presencia de lluvias vespertinas en las regiones del sur y centro del país. A pesar de que las lluvias continúan, se espera que los acumulados disminuyan gradualmente, e incluso podrían empezar a ausentarse en algunas regiones (Petén y Caribe) hacia finales de la semana.

**Pronóstico del acumulado de lluvia (mm)
08 al 12 de julio 2024**



En los siguientes mapas se observa la posibilidad de lluvia, los mayores acumulados se pueden presentar en los departamentos de Jutiapa, Huehuetenango, Quiché, San Marcos y Alta Verapaz.



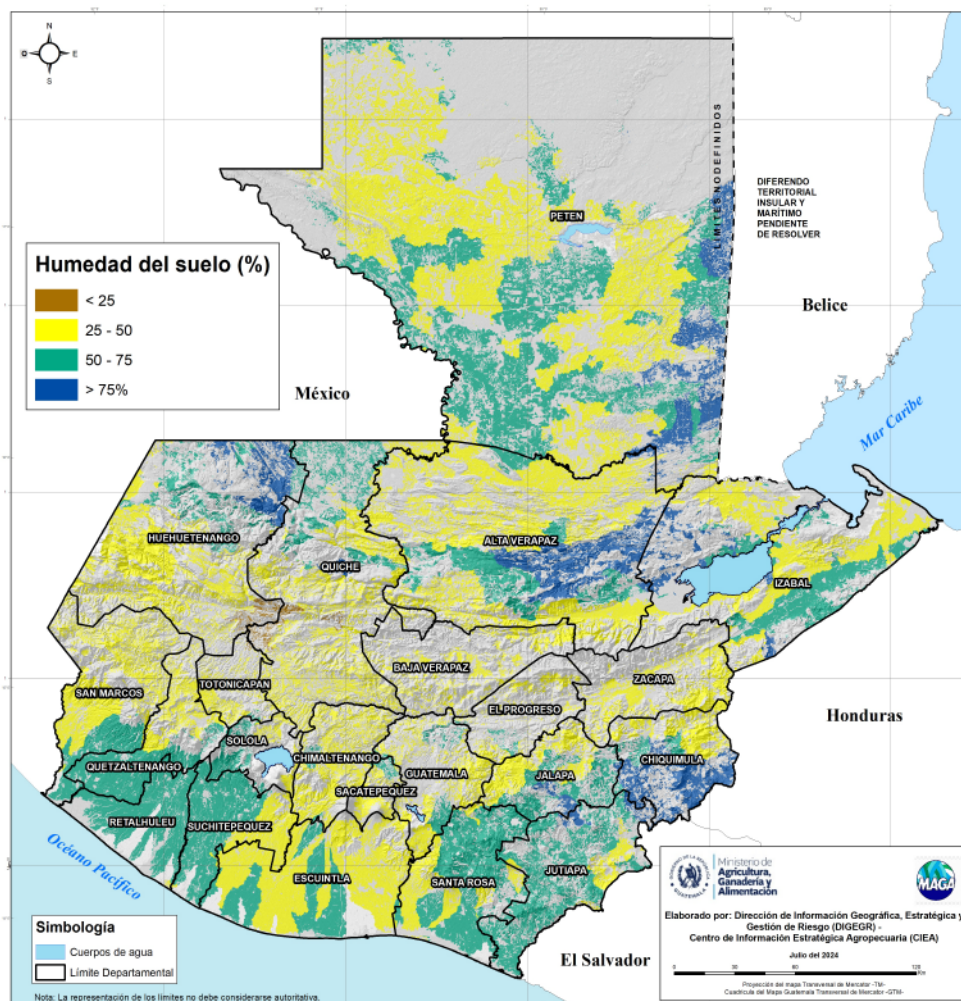
Humedad del suelo

Según el mapa de porcentaje de humedad del suelo en territorios agrícolas los departamentos que presentan mayor saturación del suelo (arriba del 75%, en color azul) en las capas inferior y superior son Chiquimula, este de Petén, centro de Alta Verapaz y norte de Huehuetenango, en donde es importante vigilar niveles de ríos por las inundaciones súbitas y señales de desprendimiento de suelos (grietas profundas) en terrenos con mayores pendientes.

Mientras que por humedad en el suelo entre 25-50% (color amarillo) se considera que el suelo aún no ha alcanzado su saturación completa en las regiones agroclimáticas de Occidente, Altiplano Central, Valles de Oriente y en el departamento de Escuintla.

En comparación a la semana anterior, es notable la disminución de humedad en los departamentos de: Petén, Alta Verapaz, Quiché, Huehuetenango, Izabal, Chimaltenango, El Progreso y Jalapa. En donde se recomienda prever la posible disminución de lluvia para la siguiente semana por medio de la captación de agua de lluvia, cuando esta se presente.

**Porcentaje de humedad en el suelo. Al 08 de julio 2024
En territorios agrícolas. República de Guatemala.**



Condiciones por regiones

Lunes - Viernes

Región Franja Transversal del Norte

15°C Min **27°C** Max

NUBOSIDAD	VIENTO Km/h	PRECIPITACIÓN (mm)	TEMPERATURA °C
<p>Mañana</p> <p>Nubosidad dispersa a nublados parciales a totales</p>	<p>Mañana</p> <p>Proveniente Variable Velocidad Leve</p>	<p>Mañana</p> <p>Neblina y posibles lloviznas en zonas de montaña</p>	<p>Mañana</p> <p>15°C 17°C</p>
<p>Tarde</p> <p>Nubosidad dispersa a nublados parciales a totales</p>	<p>Tarde</p> <p>Proveniente Variable Velocidad Leve</p>	<p>Tarde</p> <p>Lluvias y/o lloviznas con posible actividad eléctrica</p>	<p>Tarde</p> <p>25°C 27°C</p>
<p>Noche</p> <p>Nubosidad dispersa a nublados parciales a totales</p>	<p>Noche</p> <p>Proveniente Variable Velocidad Leve</p>	<p>Noche</p> <p>Lluvias y/o lloviznas con posible actividad eléctrica</p>	<p>Noche</p> <p>15°C 17°C</p>

Observaciones
Ambiente con neblina al amanecer con algunas lloviznas en zonas de montaña. Ambiente cálido y soleado con lluvias en horas de la tarde y noche.

Cultivos Vulnerables en constante monitoreo
Granos básicos (maíz y frijol), cardamomo, pasto natural, asocio café y cardamomo

Lunes - Viernes

Región Caribe

22°C Min **34°C** Max

NUBOSIDAD	VIENTO Km/h	PRECIPITACIÓN (mm)	TEMPERATURA °C
<p>Mañana</p> <p>Nublados parciales a totales</p>	<p>Mañana</p> <p>Proveniente Noroeste Velocidad Leve ocasionalmente moderado</p>	<p>Mañana</p> <p>Posible presencia lloviznas en bajas cantidades para el amanecer</p>	<p>Mañana</p> <p>22°C 24°C</p>
<p>Tarde</p> <p>Nublados parciales a totales</p>	<p>Tarde</p> <p>Proveniente Noroeste Velocidad Leve ocasionalmente moderado</p>	<p>Tarde</p> <p>Lluvias y/o lloviznas</p>	<p>Tarde</p> <p>32°C 34°C</p>
<p>Noche</p> <p>Nublados parciales a totales</p>	<p>Noche</p> <p>Proveniente Noroeste Velocidad Leve ocasionalmente moderado</p>	<p>Noche</p> <p>Lluvias y/o lloviznas</p>	<p>Noche</p> <p>25°C 27°C</p>

Observaciones
Se espera un ambiente húmedo con presencia de algunas lloviznas dispersas para la semana.

Cultivos Vulnerables

Condiciones por regiones

Lunes - Viernes

Región Pacífico

24°C Min **35°C** Max

NUBOSIDAD	VIENTO Km/h	PRECIPITACIÓN (mm)	TEMPERATURA °C
Mañana Nubosidad dispersa a nublados parciales a totales	Mañana Proveniente Calma Velocidad Calma	Mañana Lloviznas para inicios de semana	Mañana 25°C 27°C
Tarde Nubosidad dispersa a nublados parciales a totales	Tarde Proveniente Sur Velocidad Leve	Tarde Lloviznas y/o lluvias con posible actividad eléctrica en especial de lunes a jueves	Tarde 33°C 35°C
Noche Nubosidad dispersa a nublados parciales a totales	Noche Proveniente Calma Velocidad Calma	Noche Lloviznas y/o lluvias con posible actividad eléctrica en especial de lunes a jueves	Noche 28°C 30°C

Observaciones
Para los próximos días se prevén condiciones cálidas y soleadas con presencia de lluvias y/o lloviznas en especial en horas de la tarde y noche de lunes a jueves.

Cultivos Vulnerables
Café, pasto natural, granos básicos (maíz y frijol), cítricos

Lunes - Viernes

Región Petén

23°C Min **36°C** Max

NUBOSIDAD	VIENTO Km/h	PRECIPITACIÓN (mm)	TEMPERATURA °C
Mañana Nubosidad dispersa a nublados parciales a totales	Mañana Proveniente Variable Velocidad Leve	Mañana Calma	Mañana 23°C 25°C
Tarde Nubosidad dispersa a nublados parciales a totales	Tarde Proveniente Variable Velocidad Leve	Tarde Lluvias dispersas en especial al sur del departamento y municipios fronterizos con México.	Tarde 34°C 36°C
Noche Nubosidad dispersa a nublados parciales a totales	Noche Proveniente Variable Velocidad Leve	Noche Lluvias dispersas en especial al sur del departamento y municipios fronterizos con México.	Noche 28°C 30°C

Observaciones
Ambiente cálido y soleado con lluvias dispersas al sur del departamento y municipios fronterizos con México. Tomar en cuenta que para esta semana se espera una notable disminución o ausencia de lluvias a partir de mediados de semana.

Cultivos Vulnerables
Pastos, granos básicos, palma de aceite y arroz

Condiciones por regiones

Lunes - Viernes

Región Valles de Oriente

20°C **38°C**
Min Max

NUBOSIDAD	VIENTO Km/h	PRECIPITACIÓN (mm)	TEMPERATURA °C																				
<p>Mañana</p> <p>Nubosidad dispersa a nublados parciales a totales</p>	<p>Mañana</p> <p>Proveniente</p> <p>Variable</p> <p>Velocidad</p> <p>Leve</p>	<p>Mañana</p> <p>Neblina al amanecer con presencia lloviznas en especial a inicios de semana en zonas de montaña.</p>	<table border="1"> <tr> <th>Sur de Valles de Oriente</th> <th>Cuenca del Motagua</th> </tr> <tr> <td colspan="2">Mañana</td> </tr> <tr> <td>20°C</td> <td>22°C</td> </tr> <tr> <td>22°C</td> <td>24°C</td> </tr> <tr> <td colspan="2">Tarde</td> </tr> <tr> <td>28°C</td> <td>36°C</td> </tr> <tr> <td>30°C</td> <td>38°C</td> </tr> <tr> <td colspan="2">Noche</td> </tr> <tr> <td>24°C</td> <td>24°C</td> </tr> <tr> <td>26°C</td> <td>26°C</td> </tr> </table>	Sur de Valles de Oriente	Cuenca del Motagua	Mañana		20°C	22°C	22°C	24°C	Tarde		28°C	36°C	30°C	38°C	Noche		24°C	24°C	26°C	26°C
Sur de Valles de Oriente	Cuenca del Motagua																						
Mañana																							
20°C	22°C																						
22°C	24°C																						
Tarde																							
28°C	36°C																						
30°C	38°C																						
Noche																							
24°C	24°C																						
26°C	26°C																						
<p>Tarde</p> <p>Nubosidad dispersa a nublados parciales a totales</p>	<p>Tarde</p> <p>Proveniente</p> <p>Variable</p> <p>Velocidad</p> <p>Leve</p>	<p>Tarde</p> <p>Lluvias y/o lloviznas con posible actividad eléctrica</p>																					
<p>Noche</p> <p>Nubosidad dispersa a nublados parciales a totales</p>	<p>Noche</p> <p>Proveniente</p> <p>Variable</p> <p>Velocidad</p> <p>Leve</p>	<p>Noche</p> <p>Lluvias y/o lloviznas con posible actividad eléctrica</p>																					

Observaciones
Neblina al amanecer. Condiciones cálidas y soleadas con presencia de lluvias durante la semana en horas de la tarde y posiblemente noche.

Cultivos Vulnerables
Pasto natural, granos básicos (maíz y frijol), café, asocio café y banano

Lunes - Viernes

Regiones del Altiplano Central y Occidente

9°C **28°C**
Min Max

NUBOSIDAD	VIENTO Km/h	PRECIPITACIÓN (mm)	TEMPERATURA °C																				
<p>Mañana</p> <p>Nubosidad dispersa a nublados parciales a totales</p>	<p>Mañana</p> <p>Proveniente</p> <p>Variable</p> <p>Velocidad</p> <p>Leve</p>	<p>Mañana</p> <p>Neblina con lloviznas en especial sobre las regiones de montaña para inicios de semana</p>	<table border="1"> <tr> <th>Altiplano Central</th> <th>Occidente</th> </tr> <tr> <td colspan="2">Mañana</td> </tr> <tr> <td>16°C</td> <td>9°C</td> </tr> <tr> <td>18°C</td> <td>11°C</td> </tr> <tr> <td colspan="2">Tarde</td> </tr> <tr> <td>26°C</td> <td>25°C</td> </tr> <tr> <td>28°C</td> <td>27°C</td> </tr> <tr> <td colspan="2">Noche</td> </tr> <tr> <td>18°C</td> <td>15°C</td> </tr> <tr> <td>20°C</td> <td>17°C</td> </tr> </table>	Altiplano Central	Occidente	Mañana		16°C	9°C	18°C	11°C	Tarde		26°C	25°C	28°C	27°C	Noche		18°C	15°C	20°C	17°C
Altiplano Central	Occidente																						
Mañana																							
16°C	9°C																						
18°C	11°C																						
Tarde																							
26°C	25°C																						
28°C	27°C																						
Noche																							
18°C	15°C																						
20°C	17°C																						
<p>Tarde</p> <p>Nubosidad dispersa a nublados parciales a totales</p>	<p>Tarde</p> <p>Proveniente</p> <p>Variable</p> <p>Velocidad</p> <p>Leve</p>	<p>Tarde</p> <p>Lloviznas y/o lluvias en especial de lunes a jueves</p>																					
<p>Noche</p> <p>Nubosidad dispersa a nublados parciales a totales</p>	<p>Noche</p> <p>Proveniente</p> <p>Variable</p> <p>Velocidad</p> <p>Leve</p>	<p>Noche</p> <p>Lloviznas y/o lluvias en especial de lunes a jueves</p>																					

Observaciones
Se prevé neblina con lloviznas al amanecer en zonas montañosas en especial para inicios de semana. Predominarán el ambiente cálido y soleado con los nublados parciales en especial en horas de la tarde y parte de la noche, siendo muy probable que a partir del viernes hacia el fin de semana las lloviznas disminuyan notablemente.

Cultivos Vulnerables
Café, granos básicos (maíz y frijol), pasto natural y Otras hortalizas (papa, cebolla, repollo, zanahoria, lechuga y otros).



Ministerio de
**Agricultura,
Ganadería y
Alimentación**

**DIRECCIÓN DE INFORMACIÓN
GEOGRÁFICA, ESTRATÉGICA Y
GESTIÓN DE RIESGOS - DIGEGR -**

**CENTRO DE INFORMACIÓN
ESTRATÉGICA
AGROPECUARIA**



Fecha: 8 de julio de 2024

BOLETÍN NO. 53

Hora: 15:00 hrs.



Condiciones por regiones

Lunes - Viernes



Región Bocacosta



22°C **34°C**
Min Max

NUBOSIDAD	VIENTO Km/h	PRECIPITACIÓN (mm)	TEMPERATURA °C
<p>Mañana</p> <p>Nubosidad dispersa a nublados parciales a totales</p>	<p>Mañana</p> <p>Proveniente suroeste Velocidad Leve</p>	<p>Mañana</p> <p>Niebla con lloviznas especial en zonas de montaña</p>	<p>Mañana</p> <p>22°C 24°C</p>
<p>Tarde</p> <p>Nubosidad dispersa a nublados parciales a totales</p>	<p>Tarde</p> <p>Proveniente suroeste Velocidad Leve</p>	<p>Tarde</p> <p>Lluvias y /o lloviznas moderadas a fuertes</p>	<p>Tarde</p> <p>32°C 34°C</p>
<p>Noche</p> <p>Nubosidad dispersa a nublados parciales a totales</p>	<p>Noche</p> <p>Proveniente suroeste Velocidad Leve</p>	<p>Noche</p> <p>Lluvias y /o lloviznas moderadas a fuertes</p>	<p>Noche</p> <p>25°C 27°C</p>

Observaciones

Ambiente cálido, soleado y húmedo con presencia de lluvias acompañadas de actividad eléctrica.

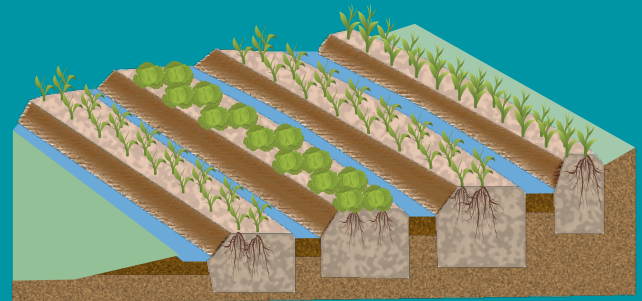
Cultivos Vulnerables

Café, hule, pasto natural y caña de azúcar



Recomendaciones Sector Agrícola

- ★ Para proteger el suelo y disminuir la erosión se recomienda establecer los cultivos sobre camellones o surcos siguiendo las curvas a nivel.

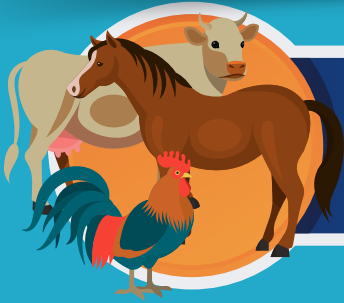


- ★ Emplear prácticas de conservación de suelos tales como barreras de rocas acomodadas y adición de materia orgánica al suelo.



- ★ Realizar el manejo oportuno del drenaje, incorporación de rastrojos y evitar la quema de malezas con herbicidas.





Recomendaciones Sector Pecuario

- ★ Revise las pezuñas o cascos para asegurarse que los animales se encuentren en buen estado y brindar tratamiento a aquellos que ya tengan algún problema.
- ★ Revise la piel de los animales para detectar problemas como hongos o ácaros.
- ★ Escuche la respiración de los animales (sonidos anormales) para detectar algún problema respiratorio.

