

Boletín Agrometeorológico del 12 al 15 de julio de 2024

	Salida y puesta de sol			Fase Lunar
	Sábado / Domingo	Lunes		Sábado / Lunes
	Salida: 05:41	Salida: 05:42		Luna Nueva a Cuarto Creciente
Puesta: 18:36	Puesta: 18:36			

De acuerdo al análisis agrometeorológico para este fin e inicio de semana, el Centro de Información Estratégica Agropecuaria identificó los cultivos expuestos a afectaciones por la amenaza de lluvias. Las zonas expuestas pueden visualizarse en el siguiente mapa.

**Cultivos monitoreados por condiciones meteorológicas
(12 al 15 de julio 2024)**



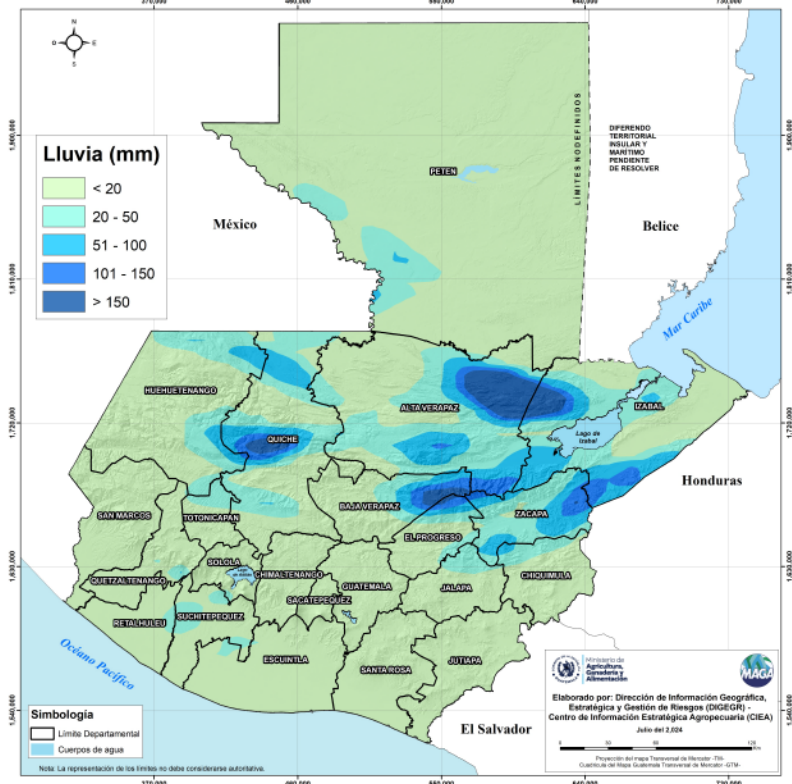
En estas áreas (31 municipios) el MAGA mantendrá monitoreo constante ante posibles daños a cultivos (café, maíz, frijol, banano, hortalizas, cardamomo, plátano, palma de aceite y pastos), especialmente por amenaza a lluvias en los municipios de Fray Bartolomé De Las Casas, Cahabón, Chahal y Panzós del departamento de Alta Verapaz; Los Amates y El Estor de Izabal y Gualán de Zacapa.

Condiciones Esperadas

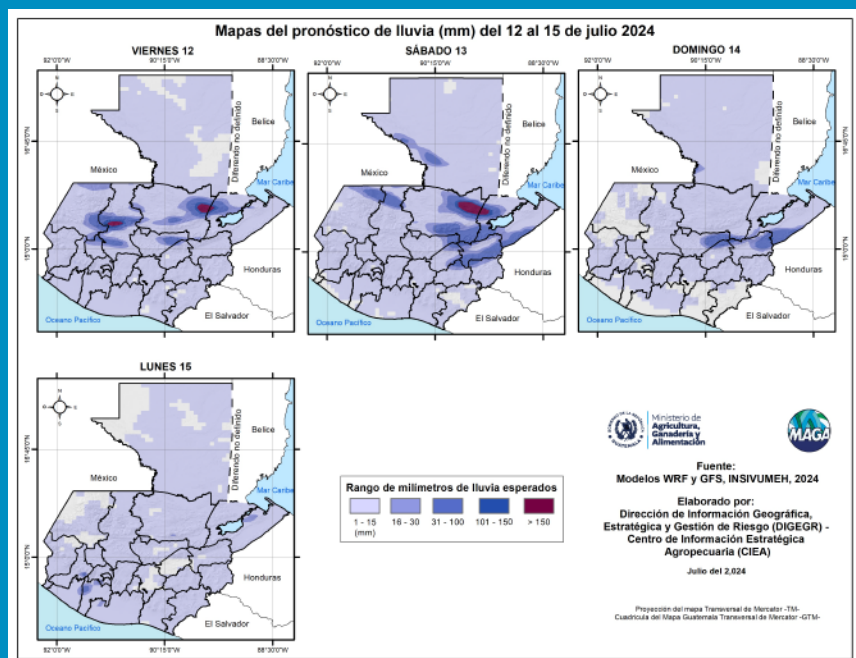
Para los próximos días, es probable que se experimenten condiciones asociadas a la canícula. Esto podría provocar una disminución o ausencia de lluvias en varias regiones del país con excepción a la Franja Transversal del Norte y Caribe donde según los análisis sugieren que las lluvias podrían continuar. Es importante destacar que este es un fenómeno climático normal que se presenta en el mes de julio. Durante este periodo, los días podrían caracterizarse por una menor presencia de nubosidad, aumento en el viento y condiciones cálidas y soleadas, cabe aclarar que esto no quiere decir que la canícula no pueda ser interrumpida por algunas lluvias asociadas al acercamiento de sistemas tropicales como ondas del este.

La canícula se distingue por ser un período de reducción o pausa en las lluvias en medio de la temporada lluviosa, cuya duración e intensidad pueden variar según los factores atmosféricos y oceánicos.

Pronóstico del acumulado de lluvia (mm) del 12 al 15 de julio 2024
República de Guatemala



En los siguientes mapas se observa la posibilidad de lluvia, los mayores acumulados se pueden presentar en los departamentos de Alta Verapaz, Zacapa, Izabal, Baja Verapaz y Quiché.

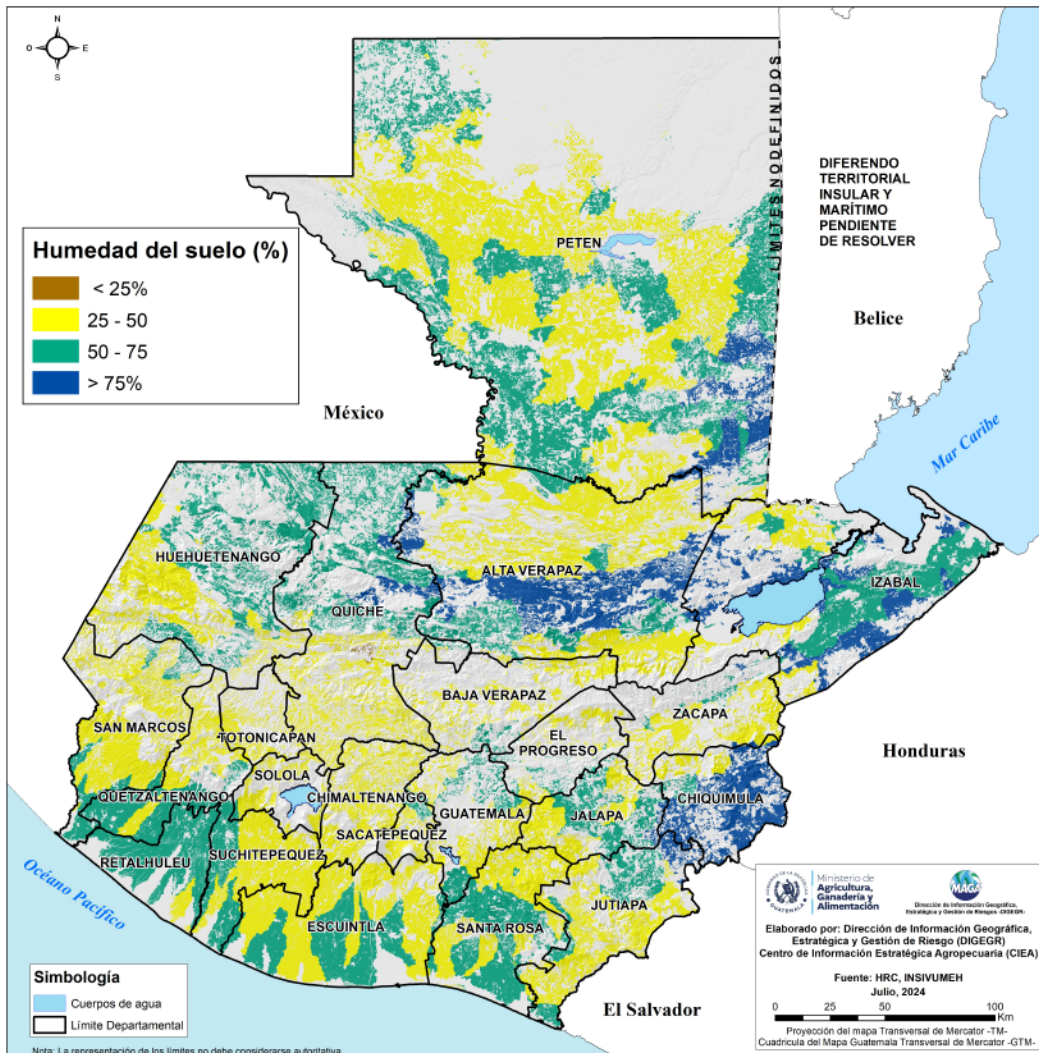


Humedad del suelo

Según el mapa de porcentaje de humedad del suelo en territorios agrícolas los departamentos que presentan mayor saturación del suelo (arriba del 75%, en color azul) en la capa arable (superior: 0 – 30 cm) del suelo son Chiquimula, este de Petén, centro de Alta Verapaz y este de Izabal, en donde es importante vigilar niveles de ríos por las inundaciones súbitas y señales de desprendimiento de suelos (grietas profundas) en terrenos con mayores pendientes.

En comparación al inicio de la semana, el contenido de humedad en el territorio agrícola se ha mantenido similar, por lo que en áreas ya saturadas se recomienda revisar canales de drenaje y en áreas con baja humedad buscar la conservación de humedad residual por medio de mulching o acolchado del suelo como en el centro de Quiché o donde se tengan texturas gruesas (arenosas).

**Porcentaje de humedad en el suelo (Capa Superior) 12 de julio 2024
En territorios agrícolas de la República de Guatemala**



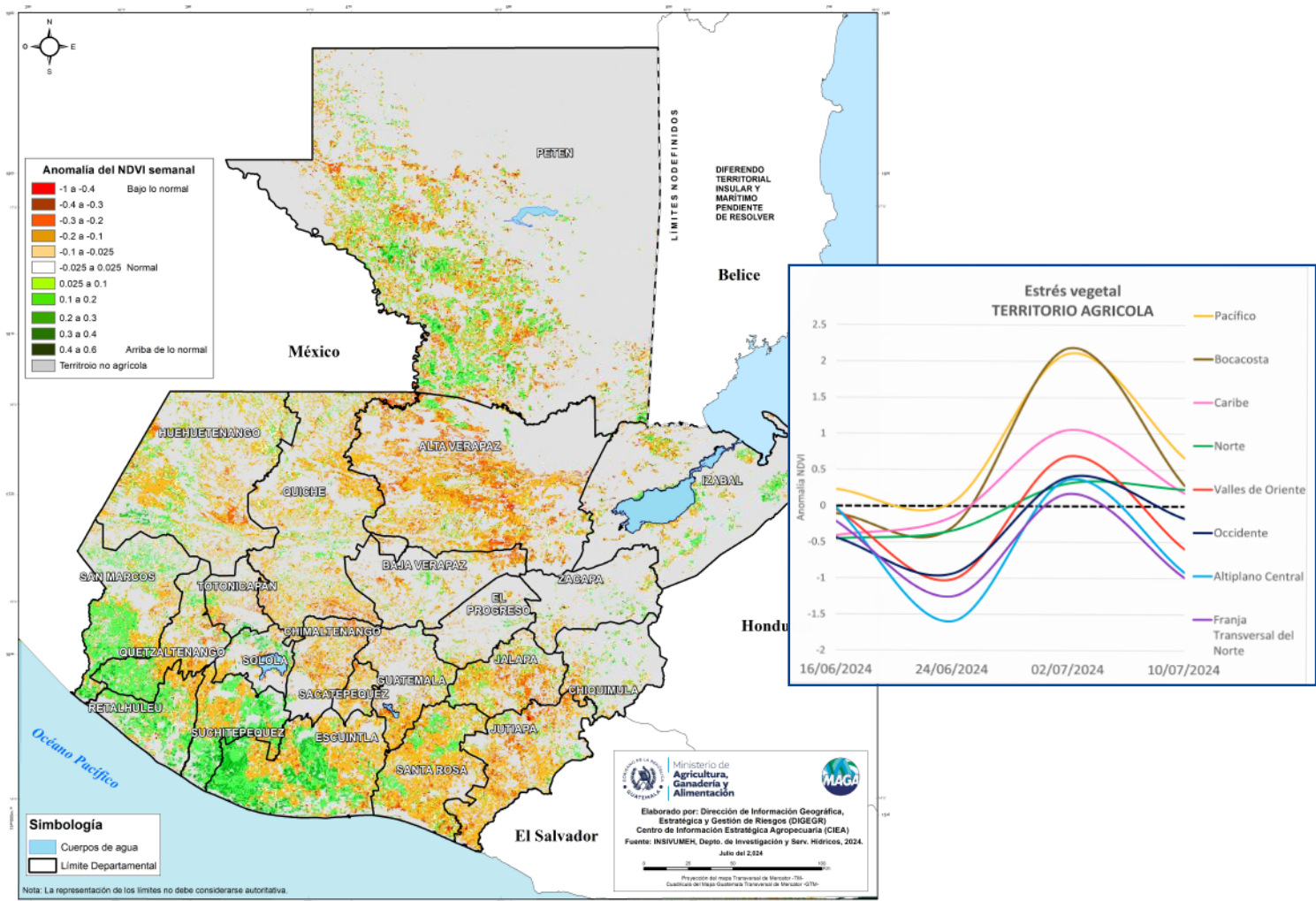
(Fuente: HRC, INSIVUMEH)

Monitoreo de la vegetación en territorio agrícola

El Índice de Vegetación de Diferencia Normalizada (NDVI, por sus siglas en inglés), permite comprender la respuesta de la vegetación a las condiciones de sequedad o exceso de humedad (de forma semanal) comparándolos con el comportamiento del estado de vegetación en su registro histórico.

Según la última semana disponible en el sistema GADAS-USDA (al 10 de julio) en territorios agrícolas, se presentan condiciones de estrés vegetal de forma generalizada en las regiones agroclimáticas, a excepción del Pacífico y Bocacosta.

Anomalía semanal del Índice de Vegetación de Diferencia Normalizada (NDVI) al 10 de julio del 2024 en territorio agrícola. República de Guatemala



Condiciones por regiones

Lunes - Viernes

Región Franja Transversal del Norte

17°C Min **28°C** Max

NUBOSIDAD	VIENTO Km/h	PRECIPITACIÓN (mm)	TEMPERATURA °C
<p>Mañana</p> <p>- Pocas Nubes - Nubosidad dispersa a nublados parciales a totales</p>	<p>Mañana</p> <p>Proveniente Variable Velocidad Leve</p>	<p>Mañana</p> <p>Neblina</p>	<p>Mañana</p> <p>17°C 20°C</p>
<p>Tarde</p> <p>- Pocas Nubes - Nubosidad dispersa a nublados parciales a totales Fin de semana</p>	<p>Tarde</p> <p>Proveniente Variable Velocidad Leve</p>	<p>Tarde</p> <p>Lluvias y/o lloviznas con posible actividad eléctrica entre el sábado y domingo</p>	<p>Tarde</p> <p>26°C 28°C</p>
<p>Noche</p> <p>- Pocas Nubes - Nubosidad dispersa a nublados parciales a totales Fin de semana</p>	<p>Noche</p> <p>Proveniente Variable Velocidad Leve</p>	<p>Noche</p> <p>Lluvias y/o lloviznas con posible actividad eléctrica entre el sábado y domingo</p>	<p>Noche</p> <p>19°C 21°C</p>

Observaciones
Ambiente con neblina al amanecer con algunas lloviznas en zonas de montaña. Ambiente cálido y soleado con lluvias en horas de la tarde y noche para el fin de semana.

Cultivos Vulnerables en constante monitoreo
Granos básicos (maíz y frijol), Palma de aceite y pastos naturales.

Lunes - Viernes

Región Caribe

22°C Min **36°C** Max

NUBOSIDAD	VIENTO Km/h	PRECIPITACIÓN (mm)	TEMPERATURA °C
<p>Mañana</p> <p>Pocas nubes a nublados parciales</p>	<p>Mañana</p> <p>Proveniente Calma Velocidad Calma</p>	<p>Mañana</p> <p>Lluvias y/o lloviznas dispersas</p>	<p>Mañana</p> <p>22°C 24°C</p>
<p>Tarde</p> <p>Pocas nubes a nublados parciales</p>	<p>Tarde</p> <p>Proveniente Calma Velocidad Calma</p>	<p>Tarde</p> <p>Lluvias y/o lloviznas dispersas</p>	<p>Tarde</p> <p>34°C 36°C</p>
<p>Noche</p> <p>Pocas nubes a nublados parciales</p>	<p>Noche</p> <p>Proveniente Calma Velocidad Calma</p>	<p>Noche</p> <p>Lluvias y/o lloviznas dispersas</p>	<p>Noche</p> <p>25°C 27°C</p>

Observaciones
Ambiente cálido y soleado con lluvias dispersas para el fin de semana.

Cultivos Vulnerables
Granos básicos, palma de aceite y pastos

Condiciones por regiones

Lunes - Viernes

Región Pacífico

25°C Min **35°C** Max

NUBOSIDAD	VIENTO Km/h	PRECIPITACIÓN (mm)	TEMPERATURA °C
<p>Mañana</p> <p>- Pocas nubes - Nubosidad dispersa</p>	<p>Mañana</p> <p>Proveniente Calma Velocidad Calma</p>	<p>Mañana</p>	<p>Mañana</p> <p>25°C 27°C</p>
<p>Tarde</p> <p>- Despejado - Pocas nubes</p>	<p>Tarde</p> <p>Proveniente Sur Velocidad Leve</p>	<p>Tarde</p>	<p>Tarde</p> <p>33°C 35°C</p>
<p>Noche</p> <p>- Despejado - Pocas nubes</p>	<p>Noche</p> <p>Proveniente Calma Velocidad Calma</p>	<p>Noche</p>	<p>Noche</p> <p>28°C 30°C</p>

Observaciones
Para los próximos días se prevén condiciones cálidas y soleadas con presencia de lluvias y/o lloviznas en especial en horas de la tarde y noche de lunes a jueves.

Cultivos Vulnerables

Lunes - Viernes

Región Petén

23°C Min **37°C** Max

NUBOSIDAD	VIENTO Km/h	PRECIPITACIÓN (mm)	TEMPERATURA °C
<p>Mañana</p> <p>- Pocas nubes - Nubosidad dispersa</p>	<p>Mañana</p> <p>Proveniente Variable Velocidad Leve</p>	<p>Mañana</p> <p>Calma</p>	<p>Mañana</p> <p>23°C 25°C</p>
<p>Tarde</p> <p>- Pocas nubes - Nubosidad dispersa a nublados parciales a totales Sábado</p>	<p>Tarde</p> <p>Proveniente Variable Velocidad Leve</p>	<p>Tarde</p> <p>Lluvias hacia el sur y municipios fronterizos con México para el día sábado.</p>	<p>Tarde</p> <p>35°C 37°C</p>
<p>Noche</p> <p>- Pocas nubes - Nubosidad dispersa a nublados parciales a totales Sábado</p>	<p>Noche</p> <p>Proveniente Variable Velocidad Leve</p>	<p>Noche</p> <p>Lluvias hacia el sur y municipios fronterizos con México para el día sábado.</p>	<p>Noche</p> <p>28°C 30°C</p>

Observaciones
Ambiente cálido y soleado con nubosidad dispersa y presencia de lluvias hacia el sur del departamento y municipios fronterizos con México hacia el día sábado, de lo contrario no se observan lluvias para los días siguientes.

Cultivos Vulnerables
Pastos, granos básicos y palma de aceite

Condiciones por regiones

Lunes - Viernes

Región Valles de Oriente

19°C Min 38°C Max

NUBOSIDAD	VIENTO Km/h	PRECIPITACIÓN (mm)	TEMPERATURA °C																				
<p>Mañana</p> <p>Pocas nubes - Nubosidad dispersa</p>	<p>Mañana</p> <p>Proveniente Calma Velocidad Leve</p>	<p>Mañana</p> <p>Neblina</p>	<table border="1"> <tr> <td>Sur de Valles de Oriente</td> <td>Cuenca del Motagua</td> </tr> <tr> <td colspan="2">Mañana</td> </tr> <tr> <td>19°C</td> <td>26°C</td> </tr> <tr> <td>21°C</td> <td>28°C</td> </tr> <tr> <td colspan="2">Tarde</td> </tr> <tr> <td>30°C</td> <td>36°C</td> </tr> <tr> <td>32°C</td> <td>38°C</td> </tr> <tr> <td colspan="2">Noche</td> </tr> <tr> <td>27°C</td> <td>27°C</td> </tr> <tr> <td>29°C</td> <td>29°C</td> </tr> </table>	Sur de Valles de Oriente	Cuenca del Motagua	Mañana		19°C	26°C	21°C	28°C	Tarde		30°C	36°C	32°C	38°C	Noche		27°C	27°C	29°C	29°C
Sur de Valles de Oriente	Cuenca del Motagua																						
Mañana																							
19°C	26°C																						
21°C	28°C																						
Tarde																							
30°C	36°C																						
32°C	38°C																						
Noche																							
27°C	27°C																						
29°C	29°C																						
<p>Tarde</p> <p>Pocas nubes - Nubosidad dispersa a nublados parciales a totales</p>	<p>Tarde</p> <p>Proveniente Calma Velocidad Leve</p>	<p>Tarde</p> <p>Lloviznas dispersas</p>																					
<p>Noche</p> <p>Pocas nubes - Nubosidad dispersa</p>	<p>Noche</p> <p>Proveniente Calma Velocidad Leve</p>	<p>Noche</p> <p>Lloviznas dispersas</p>																					

Observaciones
Neblina al amanecer. Condiciones cálidas y soleadas con presencia de lloviznas dispersas para el sábado.

Cultivos Vulnerables
Café, granos básicos, cardamomo y hule

Lunes - Viernes

Regiones del Altiplano Central y Occidente

9°C Min 28°C Max

NUBOSIDAD	VIENTO Km/h	PRECIPITACIÓN (mm)	TEMPERATURA °C																				
<p>Mañana</p> <p>Pocas nubes - Nubosidad dispersa</p>	<p>Mañana</p> <p>Proveniente Norte Velocidad Leve</p>	<p>Mañana</p> <p>Neblina con algunas lloviznas en zonas montañosas, para el sábado.</p>	<table border="1"> <tr> <td>Altiplano Central</td> <td>Occidente</td> </tr> <tr> <td colspan="2">Mañana</td> </tr> <tr> <td>16°C</td> <td>11°C</td> </tr> <tr> <td>18°C</td> <td>13°C</td> </tr> <tr> <td colspan="2">Tarde</td> </tr> <tr> <td>26°C</td> <td>25°C</td> </tr> <tr> <td>28°C</td> <td>28°C</td> </tr> <tr> <td colspan="2">Noche</td> </tr> <tr> <td>18°C</td> <td>15°C</td> </tr> <tr> <td>20°C</td> <td>17°C</td> </tr> </table>	Altiplano Central	Occidente	Mañana		16°C	11°C	18°C	13°C	Tarde		26°C	25°C	28°C	28°C	Noche		18°C	15°C	20°C	17°C
Altiplano Central	Occidente																						
Mañana																							
16°C	11°C																						
18°C	13°C																						
Tarde																							
26°C	25°C																						
28°C	28°C																						
Noche																							
18°C	15°C																						
20°C	17°C																						
<p>Tarde</p> <p>Pocas nubes - Nubosidad dispersa a nublados parciales a totales (Sobre Huehuetenango, Totonicapán, norte de Chimaltenango y Quiché para el sábado).</p>	<p>Tarde</p> <p>Proveniente Norte Velocidad Leve ocasionalmente moderado</p>	<p>Tarde</p> <p>Presencia de lluvias y/o lloviznas con actividad eléctrica para el sábado sobre Huehuetenango, Totonicapán, norte de Chimaltenango y Quiché.</p>																					
<p>Noche</p> <p>Pocas nubes - Nubosidad dispersa</p>	<p>Noche</p> <p>Proveniente Norte Velocidad Leve</p>	<p>Noche</p> <p>Presencia de lluvias y/o lloviznas con actividad eléctrica para el sábado sobre Huehuetenango, Totonicapán, norte de Chimaltenango y Quiché.</p>																					

Observaciones
Neblina al amanecer en zonas de montaña. Predominarán las condiciones cálidas y soleadas, sin mayor presencia de nubes, durante los próximos días. Para el sábado, se prevé la presencia de lluvias con posible actividad eléctrica, especialmente sobre Huehuetenango, Totonicapán, el norte de Chimaltenango y Quiché.

Cultivos Vulnerables



Ministerio de
**Agricultura,
Ganadería y
Alimentación**

**DIRECCIÓN DE INFORMACIÓN
GEOGRÁFICA, ESTRATÉGICA Y
GESTIÓN DE RIESGOS - DIGEGR -**

**CENTRO DE INFORMACIÓN
ESTRATÉGICA
AGROPECUARIA**



Fecha: 12 de julio de 2024

BOLETÍN NO. 54

Hora: 12:00 hrs.



Condiciones por regiones

Lunes - Viernes



Región Bocacosta



22°C **34°C**
Min Max

NUBOSIDAD	VIENTO Km/h	PRECIPITACIÓN (mm)	TEMPERATURA °C
<p>Mañana</p> <p>- Pocas nubes - Nubosidad dispersa</p>	<p>Mañana</p> <p>Proveniente suroeste Velocidad Leve</p>	<p>Mañana</p> <p>Niebla con lloviznas especial en zonas de montaña</p>	<p>Mañana</p> <p>22°C 24°C</p>
<p>Tarde</p> <p>- Nubosidad dispersa a nublados parciales a totales</p>	<p>Tarde</p> <p>Proveniente suroeste Velocidad Leve</p>	<p>Tarde</p> <p>Lluvias y /o lloviznas dispersas</p>	<p>Tarde</p> <p>32°C 34°C</p>
<p>Noche</p> <p>- Pocas nubes - Nubosidad dispersa</p>	<p>Noche</p> <p>Proveniente suroeste Velocidad Leve</p>	<p>Noche</p> <p>Lluvias y /o lloviznas dispersas</p>	<p>Noche</p> <p>25°C 27°C</p>

Observaciones

Ambiente cálido, soleado y húmedo con presencia de lluvias acompañadas de actividad eléctrica.

Cultivos Vulnerables

Café, hule, pasto natural y caña de azúcar



Recomendaciones Sector Agrícola

- ★ Cubrir el suelo con material orgánico (5 a 10 cm de grosor) para mantener la humedad en el suelo.

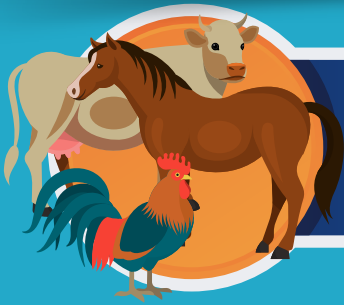


- ★ Es importante limpiar reservorios o tanques para almacenar el agua (preferiblemente cubiertos), para suministrar riego en épocas críticas del cultivo.



- ★ Utilizar herramientas manuales (machete, tijeras, guadaña) para el control de malezas eliminándolas de forma directa.





Recomendaciones Sector Pecuario

★ Evite que los animales caminen largas distancias para acceder a fuentes de agua o alimento.

★ Procurar que los animales no consuman aguas represadas y realizar chequeos periódicos de los animales para identificar animales enfermos.

★ Mantener a los animales alejados del lodo y de agua sucia para evitar que contraigan enfermedades.

