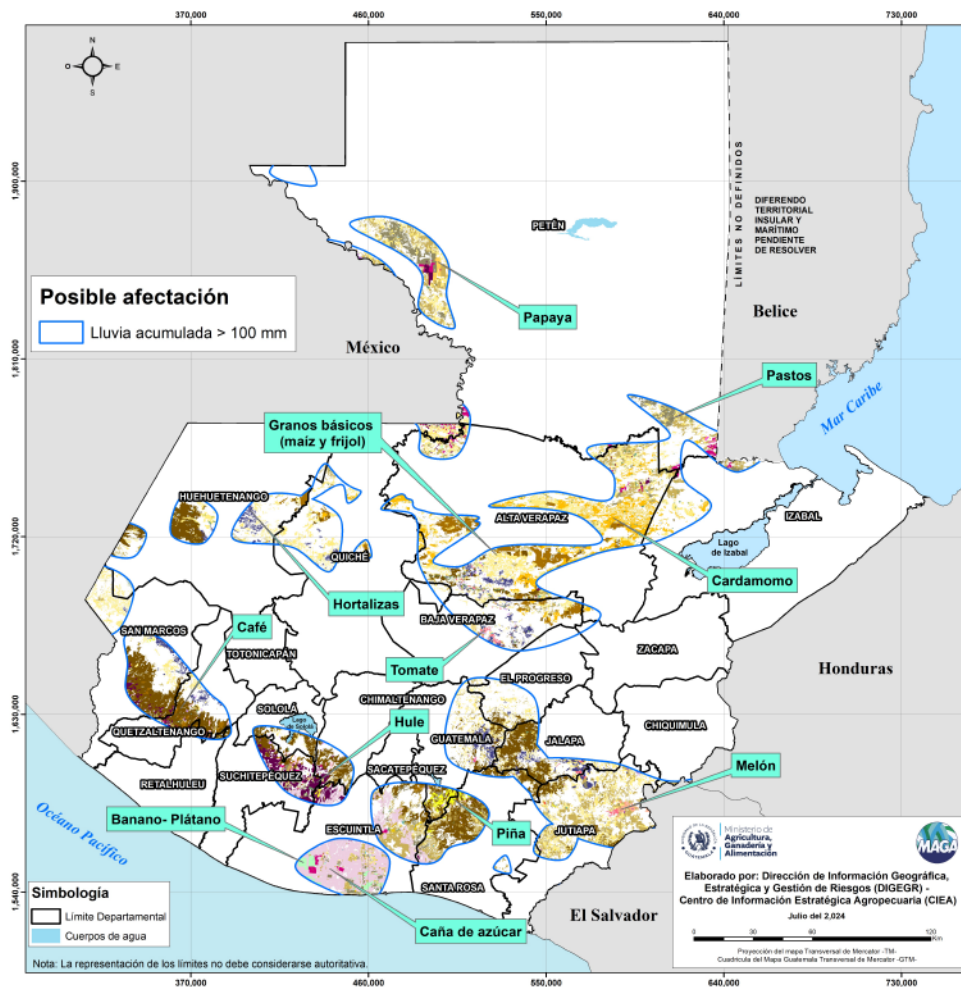


Boletín Agrometeorológico del 19 al 22 de julio de 2024

	Salida y puesta de sol			Fase Lunar		
	Sábado/Domingo	Lunes		Sábado	Domingo	Lunes
	Salida: 05:43	Salida: 05:44		Cuarto Creciente	Cuarto Creciente a Luna Llena	Luna Llena
Puesta: 18:35	Puesta: 18:35					

De acuerdo al análisis agrometeorológico para este fin e inicio semana, el Centro de Información Estratégica Agropecuaria identificó los cultivos expuestos a daños por la amenaza de lluvias. Las zonas expuestas pueden visualizarse en el siguiente mapa.

**Cultivos monitoreados por condiciones meteorológicas
(19 al 22 de julio 2024)**

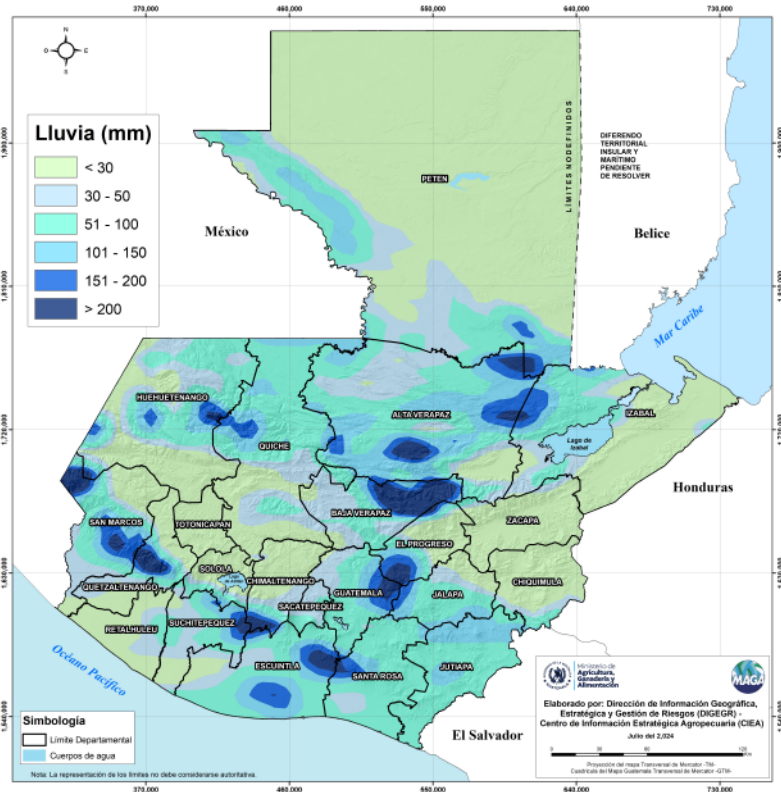


En estas áreas (169 municipios) el MAGA mantendrá monitoreo constante ante posibles daños a cultivos (maíz, frijol, café, hortalizas, banano, piña, melón, plátano, cardamomo, tomate, hule, caña de azúcar y pastos), e s p e c i a l m e n t e en los municipios de Esquipulas del departamento de Chiquimula; La Libertad y San Luis del departamento de Petén; San Pedro Carchá y Cobán de Alta Verapaz; La Gomera de Escuintla.

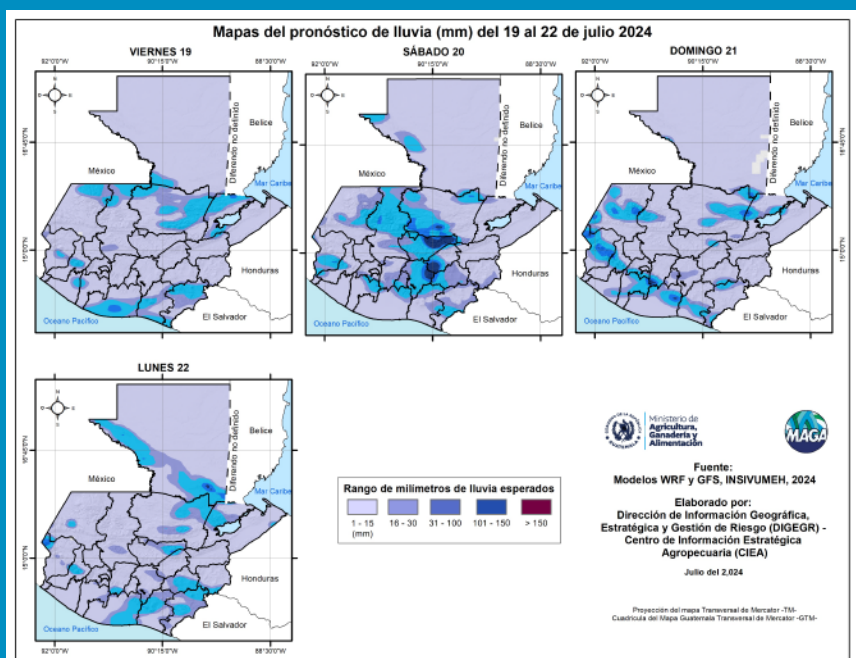
Condiciones Esperadas

Se prevé un cambio significativo en las condiciones climáticas para el fin de semana, caracterizado por un ambiente húmedo, templado e inestable. Se espera la presencia de lluvias y/o lloviznas acompañadas de actividad eléctrica. Los mayores acumulados de lluvia se observarán principalmente en las regiones del sur y centro del país. Las precipitaciones previstas para los próximos días estarán asociadas al paso de una onda tropical proveniente del este, así como al acercamiento de inestabilidad atmosférica procedente del océano Pacífico.

Pronóstico del acumulado de lluvia (mm) del 19 al 22 de julio 2024
República de Guatemala



En los siguientes mapas se observa la posibilidad de lluvia, los mayores acumulados se pueden presentar en los departamentos de Baja Verapaz, Escuintla, Alta Verapaz, Guatemala y Jutiapa.

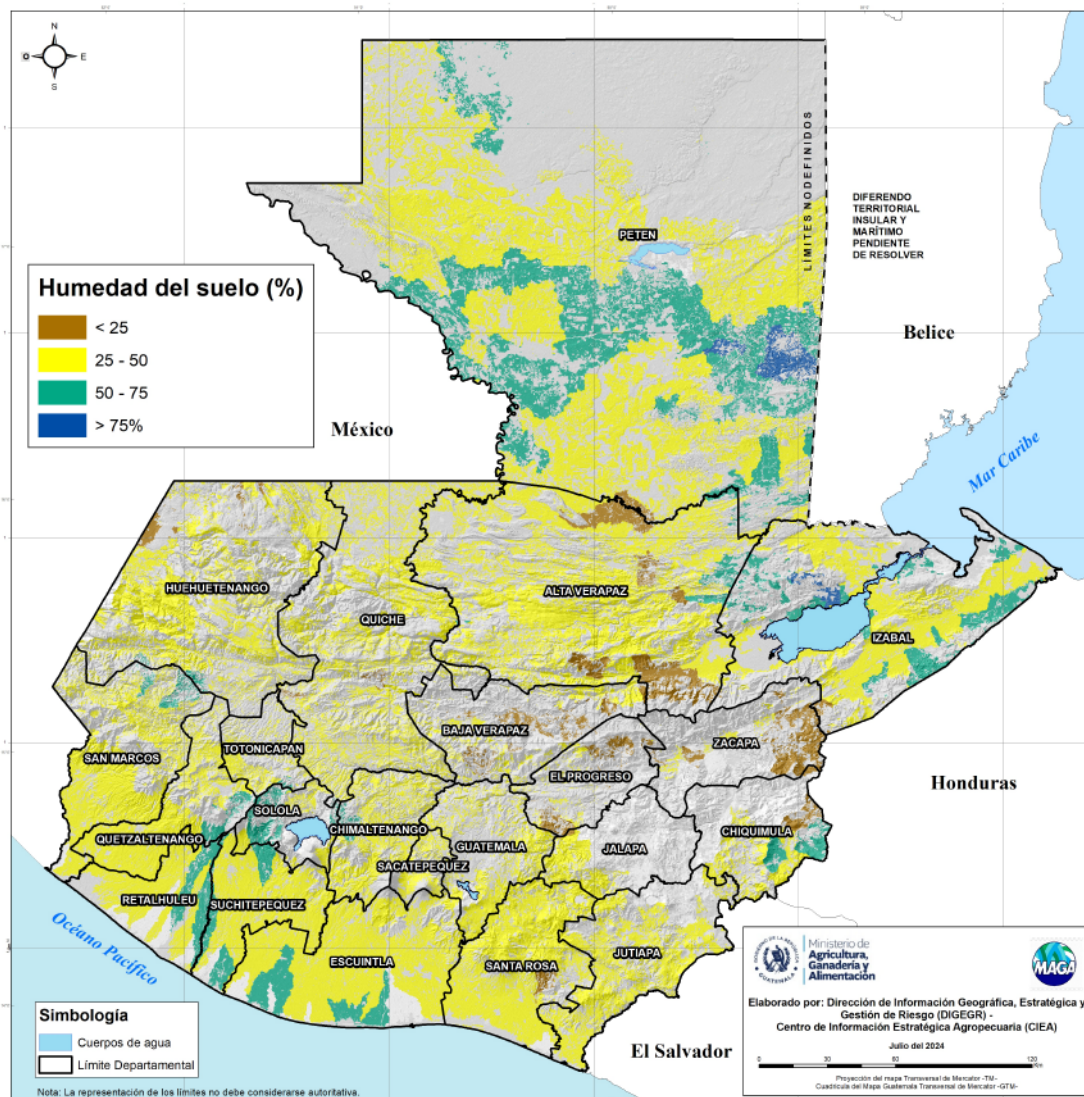


Humedad del suelo

Según el mapa de porcentaje de humedad del suelo en territorios agrícolas durante esta semana se ha reducido el territorio con una alta saturación del suelo (arriba del 75%, en color azul) en la capa arable (capa superior: 0 – 30 cm) manteniéndose únicamente al este de Petén y noroeste de Izabal.

En aquellos territorios con baja humedad actual y donde se esperan bajos acumulados de lluvia para el fin de semana (Baja Verapaz, El Progreso y Zacapa), se recomienda aplicar riego complementario especialmente en los suelos arcillosos que tiendan a contraerse por la baja humedad y la alta velocidad del viento.

**Porcentaje de humedad en el suelo. Al 19 de julio 2024
En territorios agrícolas. República de Guatemala.**

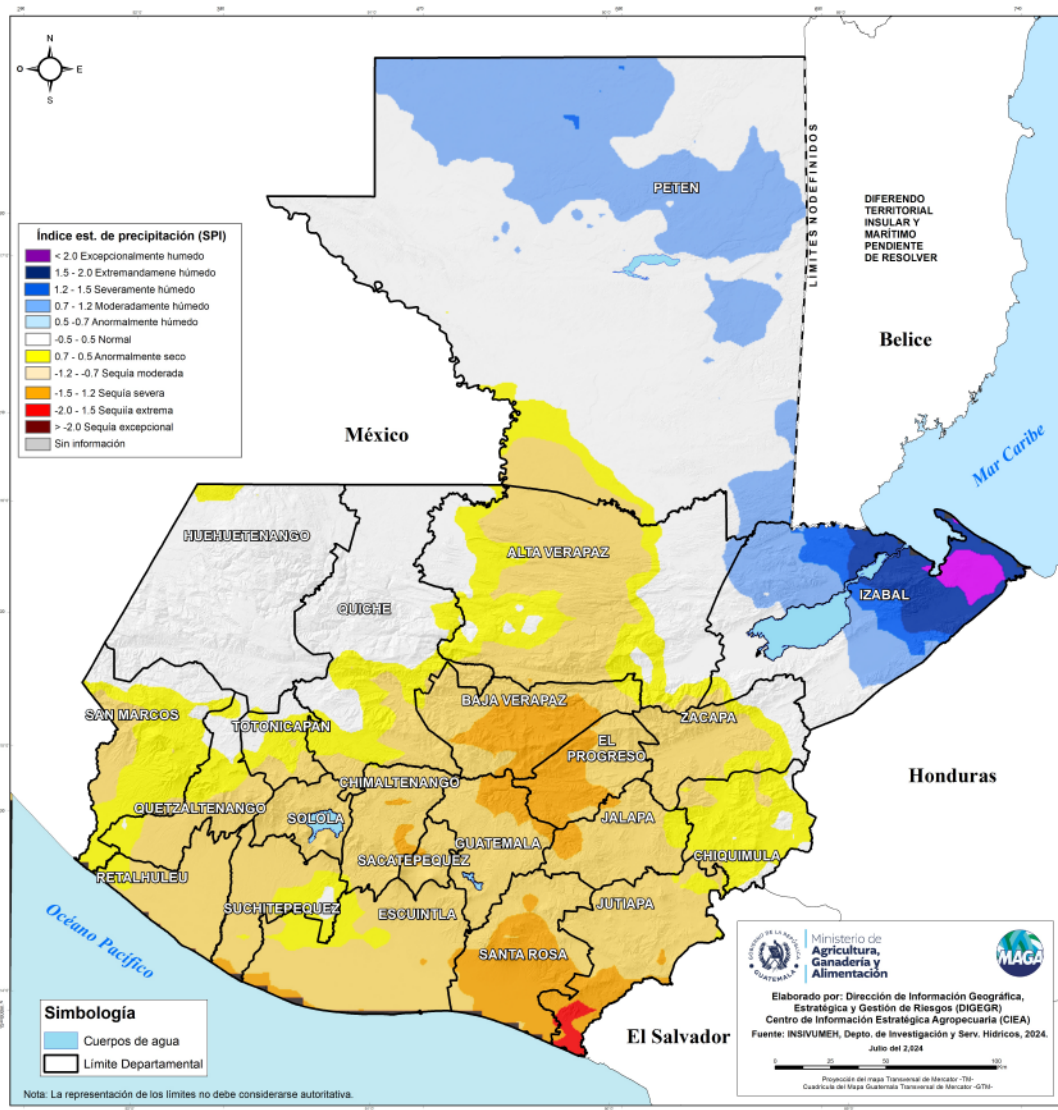


Condiciones de humedad y sequía

El índice estandarizado de precipitación (SPI, por sus siglas en inglés), permite comprender la lluvia de los últimos cinco días (de forma pentadal) comparándolos con el comportamiento de los acumulados de pentada anteriores y el registro histórico en el mismo periodo.

Según la última pentada disponible en el sistema GADAS-USDA (al 15 de julio), se refleja un deceso importante en el registro de lluvia (colores de naranja a rojo) principalmente en las regiones del Pacífico, Altiplano Central, Valles de Oriente y el departamento de Alta Verapaz, e indicios de sequía al sur de Jutiapa. Y condiciones de humedad en los departamentos de Izabal y norte de Petén.

Índice estandarizado de precipitación pentadal al 15 de julio. República de Guatemala



Condiciones por regiones

Sábado - Lunes

Región Franja Transversal del Norte

13°C Min **26°C** Max

NUBOSIDAD	VIENTO Km/h	PRECIPITACIÓN (mm)	TEMPERATURA °C
<p>Mañana</p> <p>- Nubosidad dispersa a nublados parciales a totales</p>	<p>Mañana</p> <p>Proveniente Variable Velocidad Leve</p>	<p>Mañana</p> <p>Nebolina, lloviznas y/o lloviznas con actividad eléctrica</p>	<p>Mañana</p> <p>13°C 15°C</p>
<p>Tarde</p> <p>- Nubosidad dispersa a nublados parciales a totales</p>	<p>Tarde</p> <p>Proveniente Variable Velocidad Leve</p>	<p>Tarde</p> <p>Lluvias y/o lloviznas con actividad eléctrica</p>	<p>Tarde</p> <p>24°C 26°C</p>
<p>Noche</p> <p>- Nubosidad dispersa a nublados parciales a totales</p>	<p>Noche</p> <p>Proveniente Variable Velocidad Leve</p>	<p>Noche</p> <p>Lluvias y/o lloviznas con actividad eléctrica</p>	<p>Noche</p> <p>19°C 21°C</p>

Observaciones
Ambiente con neblina al amanecer con algunas lloviznas en zonas de montaña. Ambiente cálido y húmedo con presencia de lluvias y actividad eléctrica.

Cultivos Vulnerables en constante monitoreo
Cardamomo, granos básicos (maíz y frijol), café, palma de aceite y pastos

Sábado - Lunes

Región Caribe

22°C Min **32°C** Max

NUBOSIDAD	VIENTO Km/h	PRECIPITACIÓN (mm)	TEMPERATURA °C
<p>Mañana</p> <p>Nubosidad dispersa Nublados parciales y totales</p>	<p>Mañana</p> <p>Proveniente Noreste Velocidad Calma</p>	<p>Mañana</p> <p>Nebolina y posibles lloviznas al amanecer</p>	<p>Mañana</p> <p>22°C 24°C</p>
<p>Tarde</p> <p>Nubosidad dispersa Nublados parciales y totales</p>	<p>Tarde</p> <p>Proveniente Noreste Velocidad Leve</p>	<p>Tarde</p> <p>Lluvias y/o lloviznas dispersas</p>	<p>Tarde</p> <p>30°C 32°C</p>
<p>Noche</p> <p>Nubosidad dispersa Nublados parciales y totales</p>	<p>Noche</p> <p>Proveniente Noreste Velocidad Calma</p>	<p>Noche</p> <p>Lluvias y/o lloviznas dispersas</p>	<p>Noche</p> <p>25°C 27°C</p>

Observaciones
Ambiente húmedo e inestable con presencia de abundante nubosidad con lluvias.

Cultivos Vulnerables
Granos básicos (maíz y frijol), cardamomo, hule y pastos

Condiciones por regiones

Sábado - Lunes



Región Pacífico



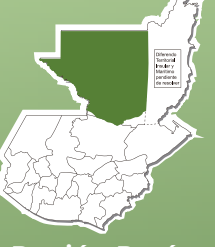
24°C Min **33°C** Max

NUBOSIDAD	VIENTO Km/h	PRECIPITACIÓN (mm)	TEMPERATURA °C
<p>Mañana</p> <p>- Nubosidad dispersa a nublados parciales a totales</p>	<p>Mañana</p> <p>Proveniente Sur Velocidad Leve</p>	<p>Mañana</p> <p>Lluvia y/o lloviznas con posible actividad eléctrica</p>	<p>Mañana</p> <p>24°C 26°C</p>
<p>Tarde</p> <p>- Nubosidad dispersa a nublados parciales a totales</p>	<p>Tarde</p> <p>Proveniente Sur Velocidad Leve</p>	<p>Tarde</p> <p>Lluvia y/o lloviznas con posible actividad eléctrica</p>	<p>Tarde</p> <p>30°C 33°C</p>
<p>Noche</p> <p>- Nubosidad dispersa a nublados parciales a totales</p>	<p>Noche</p> <p>Proveniente Sur Velocidad Leve</p>	<p>Noche</p> <p>Lluvia y/o lloviznas con posible actividad eléctrica</p>	<p>Noche</p> <p>27°C 29°C</p>


Observaciones
Se prevén condiciones húmedas e inestables con presencia de lluvias y posible actividad eléctrica.

Cultivos Vulnerables
Café, caña de azúcar, granos básicos (maíz y frijol) y pastos

Sábado - Lunes



Región Petén



23°C Min **33°C** Max

NUBOSIDAD	VIENTO Km/h	PRECIPITACIÓN (mm)	TEMPERATURA °C
<p>Mañana</p> <p>- Nubosidad dispersa a nublados parciales a totales</p>	<p>Mañana</p> <p>Proveniente Calma Velocidad Calma</p>	<p>Mañana</p> <p>Lluvias y/o lloviznas hacia el sur y municipios fronterizos con México para el día sábado.</p>	<p>Mañana</p> <p>23°C 25°C</p>
<p>Tarde</p> <p>- Nubosidad dispersa a nublados parciales a totales</p>	<p>Tarde</p> <p>Proveniente Noreste Velocidad Leve</p>	<p>Tarde</p> <p>Lluvias y/o lloviznas hacia el sur y municipios fronterizos con México para el día sábado.</p>	<p>Tarde</p> <p>31°C 33°C</p>
<p>Noche</p> <p>- Nubosidad dispersa a nublados parciales a totales</p>	<p>Noche</p> <p>Proveniente Noreste Velocidad Leve</p>	<p>Noche</p> <p>Lluvias y/o lloviznas hacia el sur y municipios fronterizos con México para el día sábado.</p>	<p>Noche</p> <p>28°C 30°C</p>

Observaciones
Ambiente húmedo con presencia de lluvias en especial al sur del departamento y municipios fronterizos con México.

Cultivos Vulnerables
Granos básicos (maíz y frijol), papaya, hule, palma de aceite y pastos

Condiciones por regiones

Sábado - Lunes

Región Valles de Oriente

19°C Min **34°C** Max

NUBOSIDAD	VIENTO Km/h	PRECIPITACIÓN (mm)	TEMPERATURA °C																				
<p>Mañana</p> <p>Nublados parciales a totales</p>	<p>Mañana</p> <p>Proveniente</p> <p>Calma</p> <p>Velocidad</p> <p>Calma</p>	<p>Mañana</p> <p>Lloviznas y/o lluvias con posible actividad eléctrica</p>	<table border="1"> <tr> <td>Sur de Valles de Oriente</td> <td>Cuenca del Motagua</td> </tr> <tr> <td colspan="2">Mañana</td> </tr> <tr> <td>19°C</td> <td>24°C</td> </tr> <tr> <td>21°C</td> <td>26°C</td> </tr> <tr> <td colspan="2">Tarde</td> </tr> <tr> <td>25°C</td> <td>31°C</td> </tr> <tr> <td>27°C</td> <td>34°C</td> </tr> <tr> <td colspan="2">Noche</td> </tr> <tr> <td>25°C</td> <td>26°C</td> </tr> <tr> <td>27°C</td> <td>28°C</td> </tr> </table>	Sur de Valles de Oriente	Cuenca del Motagua	Mañana		19°C	24°C	21°C	26°C	Tarde		25°C	31°C	27°C	34°C	Noche		25°C	26°C	27°C	28°C
Sur de Valles de Oriente	Cuenca del Motagua																						
Mañana																							
19°C	24°C																						
21°C	26°C																						
Tarde																							
25°C	31°C																						
27°C	34°C																						
Noche																							
25°C	26°C																						
27°C	28°C																						
<p>Tarde</p> <p>- Nubosidad dispersa a nublados parciales a totales</p>	<p>Tarde</p> <p>Proveniente</p> <p>Calma</p> <p>Velocidad</p> <p>Calma</p>	<p>Tarde</p> <p>Lloviznas y/o lluvias con posible actividad eléctrica</p>																					
<p>Noche</p> <p>- Nubosidad dispersa a nublados parciales a totales</p>	<p>Noche</p> <p>Proveniente</p> <p>Calma</p> <p>Velocidad</p> <p>Calma</p>	<p>Noche</p> <p>Lloviznas y/o lluvias con posible actividad eléctrica</p>																					

Observaciones
Ambiente húmedo con abundante nubosidad y presencia de lluvias y/o lloviznas acompañadas de actividad eléctrica.

Cultivos Vulnerables
Café, Granos básicos (maíz y frjol), cardamomo y pastos

Sábado - Lunes

Regiones del Altiplano Central y Occidente

7°C Min **28°C** Max

NUBOSIDAD	VIENTO Km/h	PRECIPITACIÓN (mm)	TEMPERATURA °C																				
<p>Mañana</p> <p>- Nubosidad dispersa a nublados parciales a totales</p>	<p>Mañana</p> <p>Proveniente</p> <p>Calma</p> <p>Velocidad</p> <p>Calma</p>	<p>Mañana</p> <p>Neblina con algunas lloviznas y/o lluvias en especial en zonas de montaña</p>	<table border="1"> <tr> <td>Altiplano Central</td> <td>Occidente</td> </tr> <tr> <td colspan="2">Mañana</td> </tr> <tr> <td>16°C</td> <td>7°C</td> </tr> <tr> <td>18°C</td> <td>13°C</td> </tr> <tr> <td colspan="2">Tarde</td> </tr> <tr> <td>26°C</td> <td>25°C</td> </tr> <tr> <td>28°C</td> <td>28°C</td> </tr> <tr> <td colspan="2">Noche</td> </tr> <tr> <td>18°C</td> <td>15°C</td> </tr> <tr> <td>20°C</td> <td>17°C</td> </tr> </table>	Altiplano Central	Occidente	Mañana		16°C	7°C	18°C	13°C	Tarde		26°C	25°C	28°C	28°C	Noche		18°C	15°C	20°C	17°C
Altiplano Central	Occidente																						
Mañana																							
16°C	7°C																						
18°C	13°C																						
Tarde																							
26°C	25°C																						
28°C	28°C																						
Noche																							
18°C	15°C																						
20°C	17°C																						
<p>Tarde</p> <p>- Nubosidad dispersa a nublados parciales a totales</p>	<p>Tarde</p> <p>Proveniente</p> <p>Sur</p> <p>Velocidad</p> <p>Leve</p>	<p>Tarde</p> <p>Lluvias y/o lloviznas con actividad eléctrica</p>																					
<p>Noche</p> <p>- Nubosidad dispersa a nublados parciales a totales</p>	<p>Noche</p> <p>Proveniente</p> <p>VARIABLE</p> <p>Velocidad</p> <p>Leve</p>	<p>Noche</p> <p>Lluvias y/o lloviznas con actividad eléctrica</p>																					

Observaciones
Neblina al amanecer en zonas de montaña acompañadas de algunas lluvias y/o lloviznas. Predominarán las condiciones húmedas e inestables con pocos periodos de sol y presencia de abundante nubosidad por lo que se prevén lluvias durante el periodo.

Cultivos Vulnerables
Café, granos básicos (maíz y frijol), piña, aguacate y pastos



Ministerio de
**Agricultura,
Ganadería y
Alimentación**

**DIRECCIÓN DE INFORMACIÓN
GEOGRÁFICA, ESTRATÉGICA Y
GESTIÓN DE RIESGOS - DIGEGR -**

**CENTRO DE INFORMACIÓN
ESTRATÉGICA
AGROPECUARIA**



Fecha: 19 de julio de 2024

BOLETÍN NO. 56

Hora: 12:00 hrs.



Condiciones por regiones

Sábado - Lunes



Región Bocacosta



22°C **32°C**
Min Max

NUBOSIDAD	VIENTO Km/h	PRECIPITACIÓN (mm)	TEMPERATURA °C
<p>Mañana</p> <p>- Nubosidad dispersa a nublados parciales a totales</p>	<p>Mañana</p> <p>Proveniente Calma</p> <p>Velocidad Calma</p>	<p>Mañana</p> <p>Niebla con lloviznas especial en zonas de montaña</p>	<p>Mañana</p> <p>22°C 24°C</p>
<p>Tarde</p> <p>- Nubosidad dispersa a nublados parciales a totales</p>	<p>Tarde</p> <p>Proveniente Sureste</p> <p>Velocidad Leve</p>	<p>Tarde</p> <p>Lluvias y /o lloviznas con actividad eléctrica</p>	<p>Tarde</p> <p>30°C 32°C</p>
<p>Noche</p> <p>- Nubosidad dispersa a nublados parciales a totales</p>	<p>Noche</p> <p>Proveniente Sureste</p> <p>Velocidad Leve</p>	<p>Noche</p> <p>Lluvias y /o lloviznas con actividad eléctrica</p>	<p>Noche</p> <p>25°C 27°C</p>

Observaciones

Ambiente húmedo e inestable con presencia de lluvias acompañadas de actividad eléctrica, esperando valores por arriba de 150 milímetros diarios.

Cultivos Vulnerables

Café, Hule, Granos Básicos, Pastos



Recomendaciones Sector Agrícola



- ★ Evitar que crezca la maleza, para que el cultivo aproveche de mejor manera los nutrientes del suelo.

- ★ En cuanto al cultivo de café mantener monitoreo por la posible presencia de roya y realizar aplicaciones preventivas para su control.



- ★ Cubrir el suelo con material orgánico (5 a 10cm de grosor) para mantener la humedad del suelo en regiones con disminución de lluvias.





Ministerio de
**Agricultura,
Ganadería y
Alimentación**

**DIRECCIÓN DE INFORMACIÓN
GEOGRÁFICA, ESTRATÉGICA Y
GESTIÓN DE RIESGOS - DIGEGR -**

**CENTRO DE INFORMACIÓN
ESTRATÉGICA
AGROPECUARIA**



Fecha: 19 de julio de 2024

BOLETÍN NO. 56

Hora: 12:00 hrs.

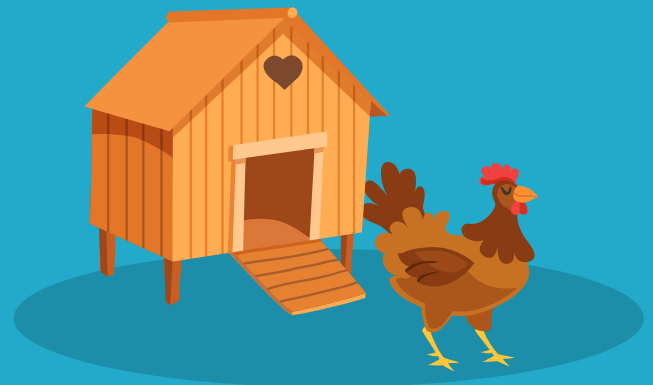


Recomendaciones Sector Pecuario

- ★ Proveer agua y aumentar la cantidad de alimento (de preferencia forraje) para mantener el calor corporal.



- ★ Evitar las corrientes de aire frío dentro de las galeras o galpones de aves, colocando cortinas de plástico o costal.



- ★ Es importante almacenar los alimentos en lugares secos y sin contacto con el piso, se pueden utilizar tarimas.

