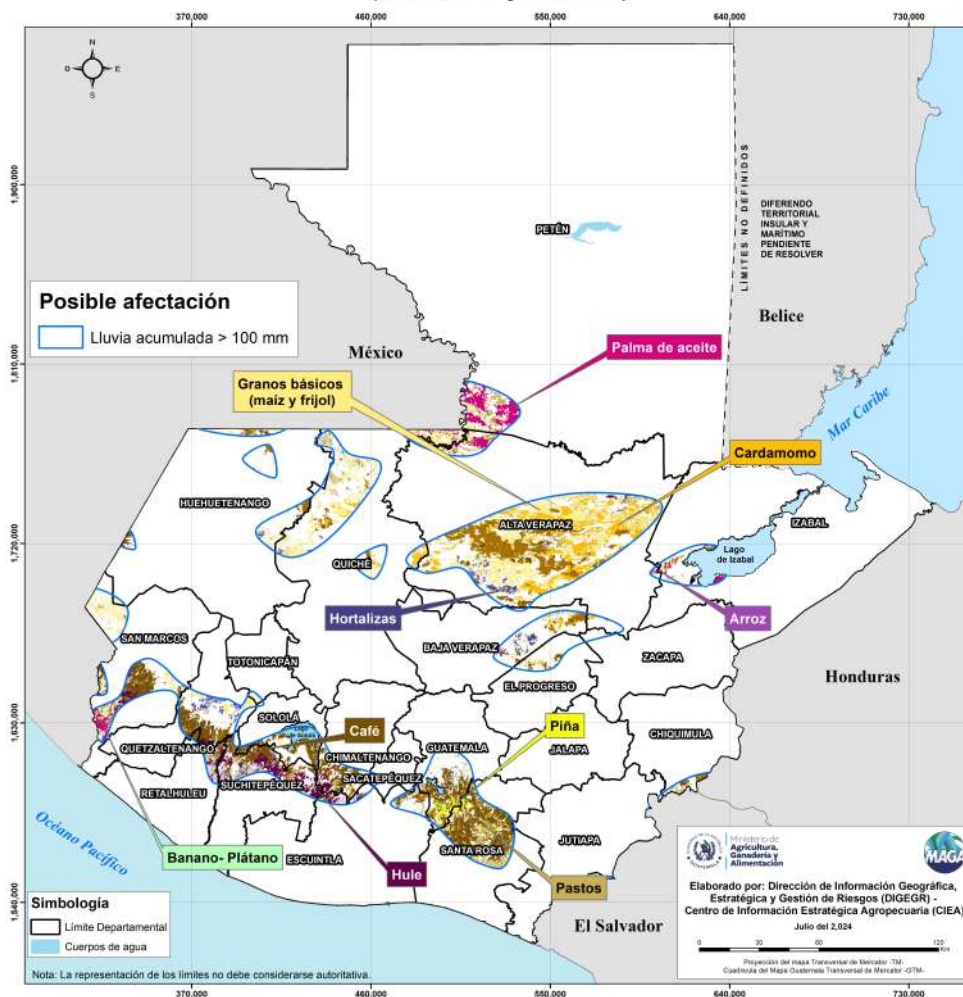


## Boletín Agrometeorológico del 26 al 29 de julio de 2024

	Salida y puesta de sol				Fase Lunar	
	Sábado	Domingo	Lunes		Sábado	Domingo/ Lunes
	Salida: 05:45	Salida: 05:45	Salida: 05:46		Luna Llena a Cuarto Menguante	Cuarto Menguante
Puesta: 18:34	Puesta: 18:33	Puesta: 18:33				

De acuerdo al análisis agrometeorológico para este fin e inicio de semana, el Centro de Información Estratégica Agropecuaria identificó los cultivos expuestos a daños por la amenaza de lluvias. Las zonas expuestas pueden visualizarse en el siguiente mapa.

**Cultivos monitoreados por condiciones meteorológicas  
(26 al 29 de julio 2024)**



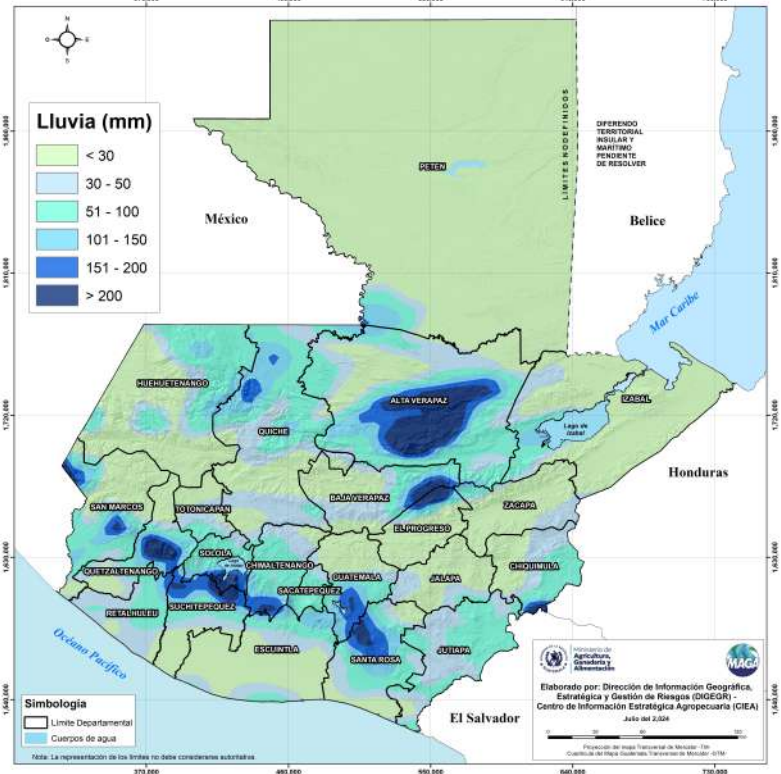
En estas áreas (145 municipios) el MAGA mantendrá monitoreo constante ante posibles daños a cultivos (maíz, frijol, café, cardamomo, hortalizas, piña, palma de aceite y pastos), especialmente en los municipios de San Pedro Carchá, Cahabón y Cobán de Alta Verapaz; Sayaxché de Petén; Ixcán de Quiché; Villa Canales de Guatemala y Barberena de Santa Rosa.

## Condiciones Esperadas

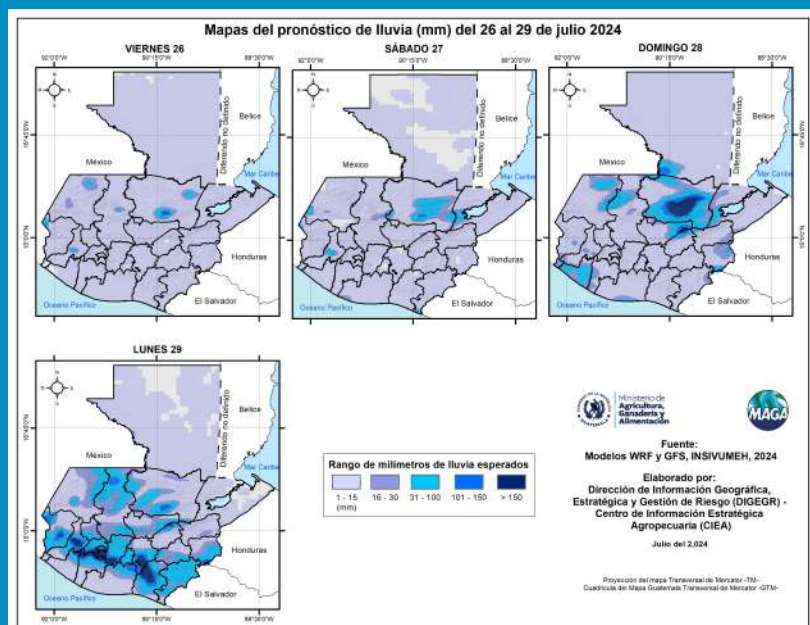
El sábado se espera que las condiciones sean más cálidas en comparación con los días siguientes. Durante la primera mitad del día, el tiempo será mayormente soleado, lo que permitirá un aumento en las temperaturas diurnas. Sin embargo, a partir del mediodía, se prevé la presencia de lluvias de manera dispersas a nivel nacional, esperando los mayores acumulados sobre las regiones del Caribe y Pacífico.

A partir del domingo, se anticipa una mayor inestabilidad atmosférica generando un descenso importante en las temperaturas diurnas. Las lluvias serán más frecuentes y podrían comenzar desde las primeras horas del día. Esta tendencia continuará el lunes, cuando se espera que las precipitaciones alcancen su mayor intensidad. Este aumento en la actividad lluviosa se debe al paso de una onda del este, que interactuará con las condiciones locales de alta humedad y temperaturas, creando un ambiente propicio para tormentas fuertes.

Pronóstico del acumulado de lluvia (mm) del 26 al 29 de julio 2024  
República de Guatemala



En los siguientes mapas se observa la posibilidad de lluvia, los mayores acumulados se pueden presentar en los departamentos de: Quetzaltenango, Sololá, Alta Verapaz, Suchitepéquez, Quetzaltenango y Santa Rosa.

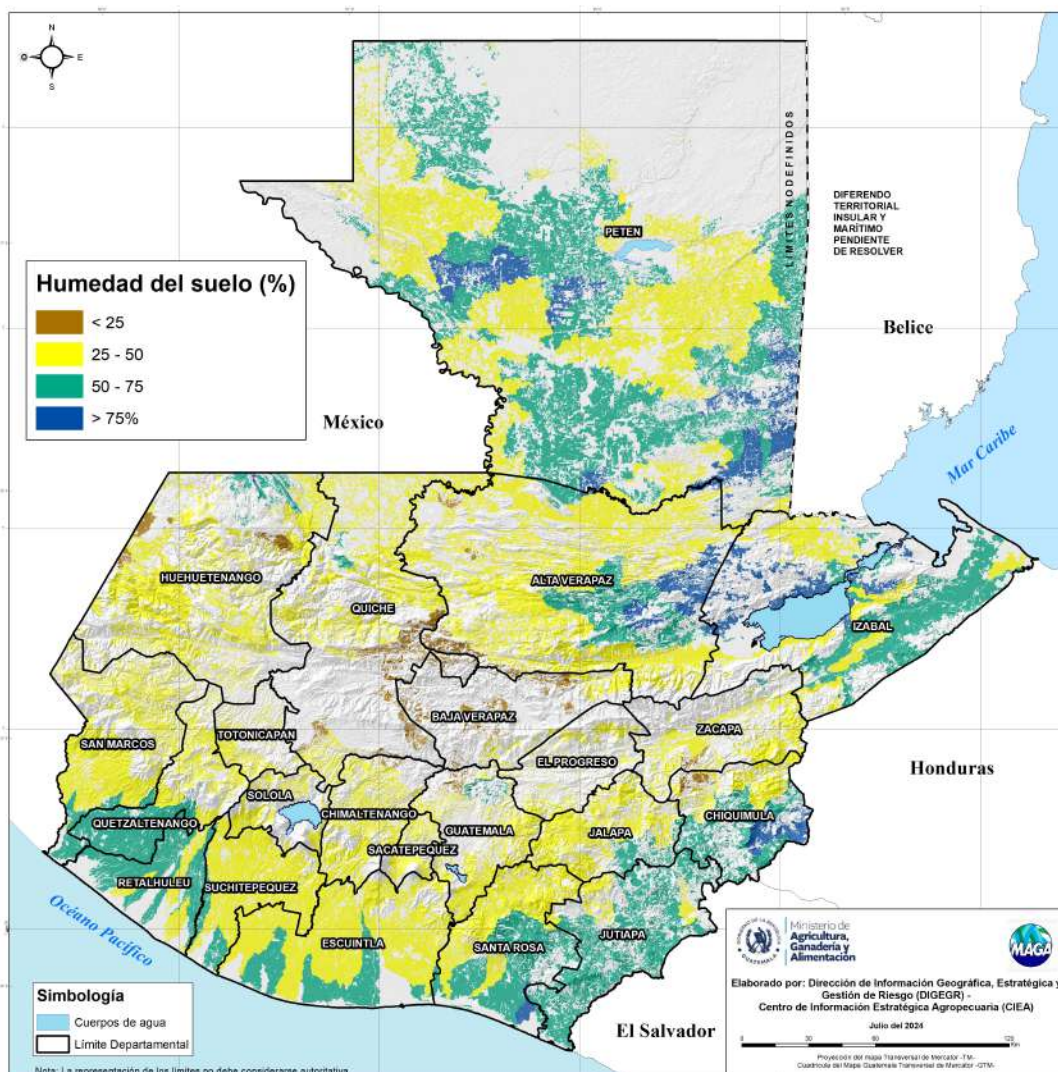


## Humedad del suelo

Según el mapa de porcentaje de humedad del suelo en territorios agrícolas los departamentos que presentan mayor saturación del suelo (arriba del 75%, en color azul) en la capa arable (capa superior: 0 – 30 cm) del suelo son Petén, este de Alta Verapaz y nor-oeste de Izabal, en donde es importante vigilar niveles de ríos por las inundaciones súbitas y señales de desprendimiento de suelos (grietas profundas) en terrenos con mayores pendientes.

De forma general, en comparación al inicio de la semana, el contenido de humedad en el suelo en el territorio agrícola se ha mantenido, con una disminución en la región del Altiplano Central, en donde se esperan bajos acumulados de lluvia, se recomienda aplicar riego complementario en aquellos suelos arcillosos que tiendan a contraerse por la baja humedad al alta velocidad del viento.

**Porcentaje de humedad en el suelo. Al 26 de julio 2024  
En territorios agrícolas. República de Guatemala.**

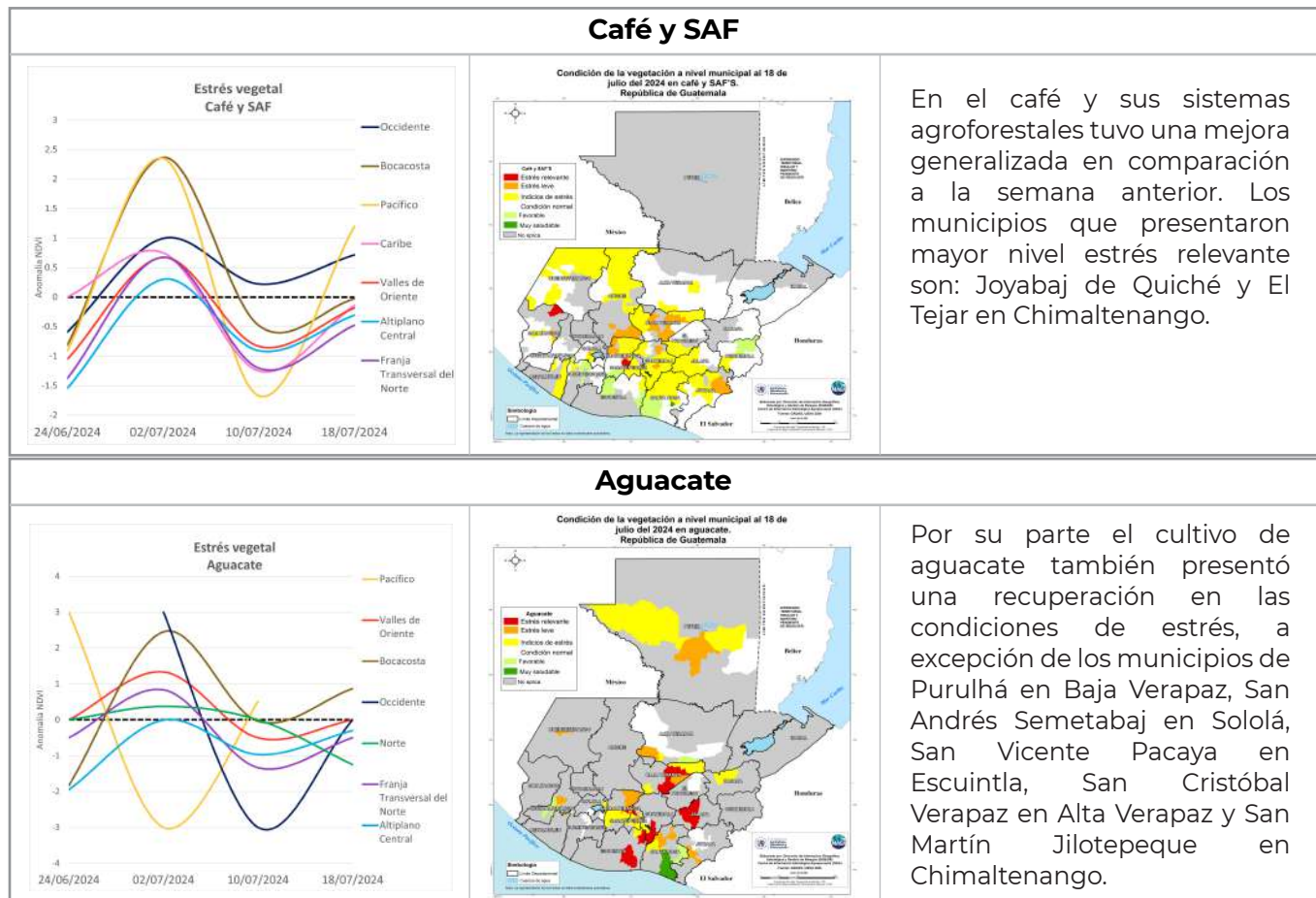


(Fuente: HRC, INSIVUMEH)

## Condición de la Vegetación

El Índice de Vegetación de Diferencia Normalizada (NDVI, por sus siglas en inglés), permite comprender la respuesta de la vegetación a las condiciones de sequedad o exceso de humedad (semanalmente) comparando el comportamiento del estado de vegetación en su registro histórico.

A continuación, se presenta el monitoreo del estrés vegetal realizado semanalmente hasta el 18 de julio, en algunos cultivos de importancia para la temporada actual.



**Condiciones por regiones**

**Lunes - Viernes**

**Región Franja Transversal del Norte**

**13°C** Min **26°C** Max

NUBOSIDAD	VIENTO Km/h	PRECIPITACIÓN (mm)	TEMPERATURA °C
<p>Mañana</p> <p>- Nubosidad dispersa a nublados parciales a totales</p>	<p>Mañana</p> <p>Proveniente <b>Variable</b> Velocidad <b>Leve</b></p>	<p>Mañana</p> <p>Nebolina y posible lloviznas para el amanecer.</p>	<p>Mañana</p> <p><b>13°C</b>   <b>15°C</b></p>
<p>Tarde</p> <p>- Nubosidad dispersa a nublados parciales a totales</p>	<p>Tarde</p> <p>Proveniente <b>Noreste</b> Velocidad <b>Leve</b></p>	<p>Tarde</p> <p>Lluvias y/o lloviznas con actividad eléctrica siendo el domingo y lunes los días con mayor presencia de humedad y lluvias intensas.</p>	<p>Tarde</p> <p><b>24°C</b>   <b>26°C</b> Domingo - Lunes <b>22°C</b>   <b>24°C</b></p>
<p>Noche</p> <p>- Nubosidad dispersa a nublados parciales a totales</p>	<p>Noche</p> <p>Proveniente <b>Variable</b> Velocidad <b>Leve</b></p>	<p>Noche</p> <p>Lluvias y/o lloviznas con actividad eléctrica siendo el domingo y lunes los días con mayor presencia de humedad y lluvias intensas.</p>	<p>Noche</p> <p><b>19°C</b>   <b>21°C</b></p>

**Observaciones**  
Ambiente cálido para el sábado con presencia de lluvias y/o lloviznas con actividad eléctrica siendo más fuerte para el domingo y lunes. Tomar en cuenta que a partir del domingo las temperaturas descenderán

**Cultivos Vulnerables en constante monitoreo**  
Cardamomo, granos básicos (maíz y frijol), Pasto natural, palma de aceite, pastos otras hortalizas

**Lunes - Viernes**

**Región Caribe**

**22°C** Min **32°C** Max

NUBOSIDAD	VIENTO Km/h	PRECIPITACIÓN (mm)	TEMPERATURA °C
<p>Mañana</p> <p>Nubosidad dispersa Nublados parciales y totales</p>	<p>Mañana</p> <p>Proveniente <b>Noreste</b> Velocidad <b>Calma</b></p>	<p>Mañana</p> <p>Calma</p>	<p>Mañana</p> <p><b>22°C</b>   <b>24°C</b></p>
<p>Tarde</p> <p>Nubosidad dispersa Nublados parciales y totales</p>	<p>Tarde</p> <p>Proveniente <b>Noreste</b> Velocidad <b>Leve</b></p>	<p>Tarde</p> <p>Lluvias y/o lloviznas con actividad eléctrica.</p>	<p>Tarde</p> <p><b>30°C</b>   <b>32°C</b> Domingo - Lunes <b>27°C</b>   <b>29°C</b></p>
<p>Noche</p> <p>Nubosidad dispersa Nublados parciales y totales</p>	<p>Noche</p> <p>Proveniente <b>Noreste</b> Velocidad <b>Calma</b></p>	<p>Noche</p> <p>Lluvias y/o lloviznas con actividad eléctrica.</p>	<p>Noche</p> <p><b>25°C</b>   <b>27°C</b></p>

**Observaciones**  
Ambiente húmedo y abundante nubosidad, con presencia de lluvias acompañadas de actividad eléctrica.

**Cultivos Vulnerables en constante monitoreo**  
Pasto natural, granos básicos, pasto cultivado y cardamomo.

**Condiciones por regiones**

**Lunes - Viernes**

**Región Pacífico**

**24°C** Min **34°C** Max

NUBOSIDAD	VIENTO Km/h	PRECIPITACIÓN (mm)	TEMPERATURA °C
<p><b>Mañana</b></p> <p>- Nubosidad dispersa a nublados parciales a totales</p> <p>Sábado</p>	<p><b>Mañana</b></p> <p>Proveniente <b>Calma</b> Velocidad <b>Calma</b></p>	<p><b>Mañana</b></p> <p>Neblina</p>	<p><b>Mañana</b></p> <p><b>24°C</b>   <b>26°C</b></p>
<p><b>Tarde</b></p> <p>- Nubosidad dispersa a nublados parciales a totales</p>	<p><b>Tarde</b></p> <p>Proveniente <b>Sur</b> Velocidad <b>Leve</b></p>	<p><b>Tarde</b></p> <p>Lluvia y/o lloviznas con actividad eléctrica</p>	<p><b>Tarde</b></p> <p><b>32°C</b>   <b>34°C</b></p> <p>Domingo - Lunes</p> <p><b>30°C</b>   <b>32°C</b></p>
<p><b>Noche</b></p> <p>- Nubosidad dispersa a nublados parciales a totales</p>	<p><b>Noche</b></p> <p>Proveniente <b>Calma</b> Velocidad <b>Calma</b></p>	<p><b>Noche</b></p> <p>Lluvia y/o lloviznas con actividad eléctrica</p>	<p><b>Noche</b></p> <p><b>27°C</b>   <b>29°C</b></p>

**Observaciones**  
Se esperan condiciones cálidas con un posible descenso en las temperaturas a partir del domingo, extendiéndose hasta el lunes. Se prevé la presencia de lluvias acompañadas de actividad eléctrica, siendo el lunes el día con mayor intensidad de precipitaciones. Los mayores acumulados se esperan en los departamentos de San Marcos, Quetzaltenango, Jutiapa y Santa Rosa.

**Cultivos Vulnerables**  
**Caña de azúcar, granos básicos (maíz y frijol), banano-plátano, palma de aceite, tabaco y hule.**

**Lunes - Viernes**

**Región Petén**

**23°C** Min **34°C** Max

NUBOSIDAD	VIENTO Km/h	PRECIPITACIÓN (mm)	TEMPERATURA °C
<p><b>Mañana</b></p> <p>Pocas nubes a Nubosidad dispersa</p>	<p><b>Mañana</b></p> <p>Proveniente <b>Calma</b> Velocidad <b>Calma</b></p>	<p><b>Mañana</b></p> <p>Calma</p>	<p><b>Mañana</b></p> <p><b>23°C</b>   <b>25°C</b></p>
<p><b>Tarde</b></p> <p>Nubosidad dispersa - Nublados parciales a totales</p>	<p><b>Tarde</b></p> <p>Proveniente <b>Noreste</b> Velocidad <b>Leve</b></p>	<p><b>Tarde</b></p> <p>Lluvias y/o lloviznas dispersas con actividad eléctrica en especial hacia el sur y este del departamento de Petén esperando los mayores acumulados para la tarde noche del domingo.</p>	<p><b>Tarde</b></p> <p><b>32°C</b>   <b>34°C</b></p> <p>Domingo - Lunes</p> <p><b>28°C</b>   <b>30°C</b></p>
<p><b>Noche</b></p> <p>Nubosidad dispersa - Nublados parciales a totales</p>	<p><b>Noche</b></p> <p>Proveniente <b>Noreste</b> Velocidad <b>Leve</b></p>	<p><b>Noche</b></p> <p>Lluvias y/o lloviznas dispersas con actividad eléctrica en especial hacia el sur y este del departamento de Petén esperando los mayores acumulados para la tarde noche del domingo.</p>	<p><b>Noche</b></p> <p><b>28°C</b>   <b>30°C</b></p>

**Observaciones**  
Se esperan condiciones cálidas y soleadas para el sábado, con presencia de precipitaciones especialmente del domingo al lunes. Debido al aumento de la humedad, se anticipa una disminución de las temperaturas.

**Cultivos Vulnerables**

**Condiciones por regiones**

**Lunes - Viernes**

**Región Valles de Oriente**

**19°C Min 36°C Max**

NUBOSIDAD	VIENTO Km/h	PRECIPITACIÓN (mm)	TEMPERATURA °C																										
<p><b>Mañana</b></p> <p>- Nubosidad dispersa - Nublados parciales a totales Domingo - Lunes</p>	<p><b>Mañana</b></p> <p>Proveniente <b>Noreste</b> Velocidad <b>Calma</b></p>	<p><b>Mañana</b></p> <p>Neblina al amanecer y lloviznas al amanecer en especial para el lunes.</p>	<table border="1"> <tr> <td>Sur de Valles de Oriente</td> <td>Cuenca del Motagua</td> </tr> <tr> <td colspan="2"><b>Mañana</b></td> </tr> <tr> <td><b>19°C</b></td> <td><b>23°C</b></td> </tr> <tr> <td><b>21°C</b></td> <td><b>25°C</b></td> </tr> <tr> <td colspan="2"><b>Tarde</b></td> </tr> <tr> <td><b>28°C</b></td> <td><b>34°C</b></td> </tr> <tr> <td><b>30°C</b></td> <td><b>36°C</b></td> </tr> <tr> <td colspan="2"><b>Domingo - Lunes</b></td> </tr> <tr> <td><b>26°C</b></td> <td><b>30°C</b></td> </tr> <tr> <td><b>28°C</b></td> <td><b>32°C</b></td> </tr> <tr> <td colspan="2"><b>Noche</b></td> </tr> <tr> <td><b>26°C</b></td> <td><b>27°C</b></td> </tr> <tr> <td><b>28°C</b></td> <td><b>29°C</b></td> </tr> </table>	Sur de Valles de Oriente	Cuenca del Motagua	<b>Mañana</b>		<b>19°C</b>	<b>23°C</b>	<b>21°C</b>	<b>25°C</b>	<b>Tarde</b>		<b>28°C</b>	<b>34°C</b>	<b>30°C</b>	<b>36°C</b>	<b>Domingo - Lunes</b>		<b>26°C</b>	<b>30°C</b>	<b>28°C</b>	<b>32°C</b>	<b>Noche</b>		<b>26°C</b>	<b>27°C</b>	<b>28°C</b>	<b>29°C</b>
Sur de Valles de Oriente	Cuenca del Motagua																												
<b>Mañana</b>																													
<b>19°C</b>	<b>23°C</b>																												
<b>21°C</b>	<b>25°C</b>																												
<b>Tarde</b>																													
<b>28°C</b>	<b>34°C</b>																												
<b>30°C</b>	<b>36°C</b>																												
<b>Domingo - Lunes</b>																													
<b>26°C</b>	<b>30°C</b>																												
<b>28°C</b>	<b>32°C</b>																												
<b>Noche</b>																													
<b>26°C</b>	<b>27°C</b>																												
<b>28°C</b>	<b>29°C</b>																												
<p><b>Tarde</b></p> <p>- Nubosidad dispersa a nublados parciales a totales Domingo - Lunes</p>	<p><b>Tarde</b></p> <p>Proveniente <b>Noreste</b> Velocidad <b>Leve</b></p>	<p><b>Tarde</b></p> <p>Lloviznas y/o lluvias intensas con actividad eléctrica para el domingo y lunes.</p>																											
<p><b>Noche</b></p> <p>- Nubosidad dispersa a nublados parciales a totales Domingo - Lunes</p>	<p><b>Noche</b></p> <p>Proveniente <b>Noreste</b> Velocidad <b>Leve</b></p>	<p><b>Noche</b></p> <p>Lloviznas y/o lluvias intensas con actividad eléctrica para el domingo y lunes.</p>																											

**Observaciones**  
Se espera neblina con algunas lloviznas al amanecer del domingo y lunes. Para el sábado, predominarán las condiciones cálidas, esperando un cambio con un mayor ingreso de humedad y presencia de lluvias significativas a partir del domingo. Estas condiciones húmedas e inestables continuarán al inicio de la semana.

**Cultivos Vulnerables**  
Pasto natural, granos básicos, hule, café y macadamia, otras hortalizas.

**Lunes - Viernes**

**Regiones del Altiplano Central y Occidente**

**10°C Min 30°C Max**

NUBOSIDAD	VIENTO Km/h	PRECIPITACIÓN (mm)	TEMPERATURA °C																										
<p><b>Mañana</b></p> <p>- Nubosidad dispersa a nublados parciales a totales</p>	<p><b>Mañana</b></p> <p>Proveniente <b>Norte</b> Velocidad <b>Leve</b></p>	<p><b>Mañana</b></p> <p>Neblina Lloviznas en zonas de montaña en especial para el amanecer del lunes.</p>	<table border="1"> <tr> <td>Altiplano Central</td> <td>Occidente</td> </tr> <tr> <td colspan="2"><b>Mañana</b></td> </tr> <tr> <td><b>16°C</b></td> <td><b>10°C</b></td> </tr> <tr> <td><b>18°C</b></td> <td><b>13°C</b></td> </tr> <tr> <td colspan="2"><b>Tarde</b></td> </tr> <tr> <td><b>26°C</b></td> <td><b>26°C</b></td> </tr> <tr> <td><b>28°C</b></td> <td><b>30°C</b></td> </tr> <tr> <td colspan="2"><b>Domingo - Lunes</b></td> </tr> <tr> <td><b>22°C</b></td> <td><b>20°C</b></td> </tr> <tr> <td><b>24°C</b></td> <td><b>23°C</b></td> </tr> <tr> <td colspan="2"><b>Noche</b></td> </tr> <tr> <td><b>20°C</b></td> <td><b>16°C</b></td> </tr> <tr> <td><b>22°C</b></td> <td><b>18°C</b></td> </tr> </table>	Altiplano Central	Occidente	<b>Mañana</b>		<b>16°C</b>	<b>10°C</b>	<b>18°C</b>	<b>13°C</b>	<b>Tarde</b>		<b>26°C</b>	<b>26°C</b>	<b>28°C</b>	<b>30°C</b>	<b>Domingo - Lunes</b>		<b>22°C</b>	<b>20°C</b>	<b>24°C</b>	<b>23°C</b>	<b>Noche</b>		<b>20°C</b>	<b>16°C</b>	<b>22°C</b>	<b>18°C</b>
Altiplano Central	Occidente																												
<b>Mañana</b>																													
<b>16°C</b>	<b>10°C</b>																												
<b>18°C</b>	<b>13°C</b>																												
<b>Tarde</b>																													
<b>26°C</b>	<b>26°C</b>																												
<b>28°C</b>	<b>30°C</b>																												
<b>Domingo - Lunes</b>																													
<b>22°C</b>	<b>20°C</b>																												
<b>24°C</b>	<b>23°C</b>																												
<b>Noche</b>																													
<b>20°C</b>	<b>16°C</b>																												
<b>22°C</b>	<b>18°C</b>																												
<p><b>Tarde</b></p> <p>- Nubosidad dispersa a nublados parciales a totales</p>	<p><b>Tarde</b></p> <p>Proveniente <b>Sur</b> Velocidad <b>Leve</b></p>	<p><b>Tarde</b></p> <p>Lluvias y/o lloviznas acompañada de actividad eléctrica, esperando la mayor intensidad para el domingo y lunes.</p>																											
<p><b>Noche</b></p> <p>- Nubosidad dispersa a nublados parciales a totales</p>	<p><b>Noche</b></p> <p>Proveniente <b>VARIABLE</b> Velocidad <b>Leve</b></p>	<p><b>Noche</b></p> <p>Lluvias y/o lloviznas acompañada de actividad eléctrica, esperando la mayor intensidad para el domingo y lunes.</p>																											

**Observaciones**  
Se espera neblina en zonas de montaña, acompañada de algunas lloviznas al amanecer, con mayor probabilidad el lunes. Aunque las lluvias continuarán en los próximos días, el sábado se prevén temperaturas diurnas cálidas. A partir del domingo, desde las primeras horas del día y hacia el inicio de la semana, se observará un aumento en la humedad ambiental. Esto traerá lluvias de mayor intensidad y un notable descenso en las temperaturas.

**Cultivos Vulnerables**  
Granos básicos, hule, café y macadamia, otras hortalizas.



Ministerio de  
**Agricultura,  
Ganadería y  
Alimentación**

**DIRECCIÓN DE INFORMACIÓN  
GEOGRÁFICA, ESTRATÉGICA Y  
GESTIÓN DE RIESGOS - DIGEGR -**

**CENTRO DE INFORMACIÓN  
ESTRATÉGICA  
AGROPECUARIA**



Fecha: 26 de julio de 2024

**BOLETÍN NO. 58**

Hora: 15:00 hrs.



**Condiciones por regiones**

Lunes - Viernes



Región Bocacosta



**22°C** **35°C**  
Min Max

NUBOSIDAD	VIENTO Km/h	PRECIPITACIÓN (mm)	TEMPERATURA °C
<p>Mañana</p> <p>- Nubosidad dispersa a nublados parciales a totales</p>	<p>Mañana</p> <p>Proveniente <b>Calma</b></p> <p>Velocidad <b>Calma</b></p>	<p>Mañana</p> <p>Niebla en zonas de montaña</p>	<p>Mañana</p> <p><b>23°C</b>   <b>25°C</b></p>
<p>Tarde</p> <p>- Nubosidad dispersa a nublados parciales a totales</p>	<p>Tarde</p> <p>Proveniente <b>Sureste</b></p> <p>Velocidad <b>Leve</b></p>	<p>Tarde</p> <p>Lluvias y/o lloviznas con actividad eléctrica</p>	<p>Tarde</p> <p><b>33°C</b>   <b>35°C</b></p> <p>Domingo - Lunes</p> <p><b>30°C</b>   <b>32°C</b></p>
<p>Noche</p> <p>- Nubosidad dispersa a nublados parciales a totales</p>	<p>Noche</p> <p>Proveniente <b>Sureste</b></p> <p>Velocidad <b>Leve</b></p>	<p>Noche</p> <p>Lluvias y/o lloviznas con actividad eléctrica</p>	<p>Noche</p> <p><b>25°C</b>   <b>27°C</b></p>

**Observaciones**

Se espera un ambiente cálido y soleado, con lluvias y/o lloviznas por la tarde del sábado. Un cambio significativo se prevé a partir del domingo y hacia el lunes, cuando las lluvias podrían comenzar desde las primeras horas del día, generando un ambiente húmedo y un leve descenso en las temperaturas diurnas.

**Cultivos Vulnerables**

**Caña de azúcar, pasto natural, banano - plátano, palma de aceite, tabaco y hule**





## Recomendaciones Sector Agrícola



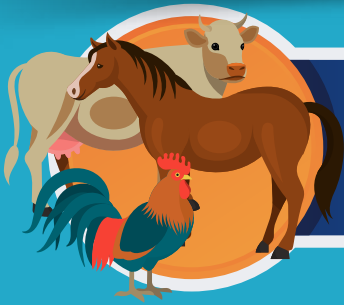
- ★ Limpiar constantemente los canales de riego, acequias y zanjas para permitir el curso normal del agua, esto evitará anegamientos (inundaciones) en los terrenos agrícolas.

- ★ Mantener las cosechas en lugares secos para evitar daños por humedad.



- ★ En cuanto al cultivo del café, se recomienda mantener constante monitoreo por la posible presencia de roya y realizar aplicaciones preventivas para su control.





## Recomendaciones Sector Pecuario

- ★ Si el área donde tiene los animales es propensa a las inundaciones, es necesario realizar con anticipación un plan de las acciones que tomará.



- ★ Es importante almacenar los alimentos en lugares secos y sin contacto con el piso, se pueden utilizar tarimas.



- ★ Asegúrese que las aves tengan un alojamiento seco y ventilado.

