



Ministerio de Agricultura, Ganadería y Alimentación

DIRECCIÓN DE INFORMACIÓN GEOGRÁFICA, ESTRATÉGICA Y GESTIÓN DE RIESGOS - DIGEGR -

CENTRO DE INFORMACIÓN ESTRATÉGICA AGROPECUARIA



Fecha: 02 de agosto de 2024

BOLETÍN NO. 60

Hora: 12:00 hrs.



Boletín Agrometeorológico del 02 al 05 de agosto de 2024

	Salida y puesta de sol		Fase Lunar
	Sábado / Lunes		Sábado / Lunes
	Salida: 05:47		Cuarto Menguante
	Puesta: 18:31		

De acuerdo al análisis agrometeorológico para este fin de semana, el Centro de Información Estratégica Agropecuaria identificó los cultivos expuestos a afectaciones por la amenaza de lluvias. Las zonas expuestas pueden visualizarse en el siguiente mapa.

Cultivos monitoreados por condiciones meteorológicas (02 al 05 de agosto 2024)



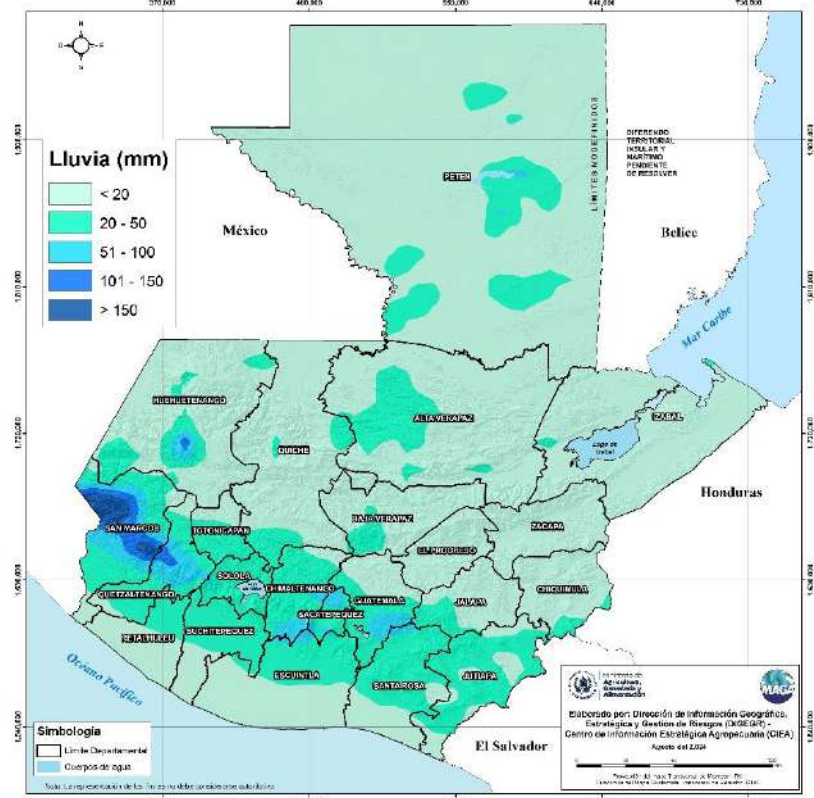
En estas áreas (28 municipios) el MAGA mantendrá monitoreo constante ante posibles afectaciones a cultivos (hortalizas, maíz, frijol y café), especialmente por amenaza a lluvias en los municipios de Tajumulco, Tacaná, San Pablo, Ixchiguán y San José Ojetenam del departamento de San Marcos.

Condiciones Esperadas

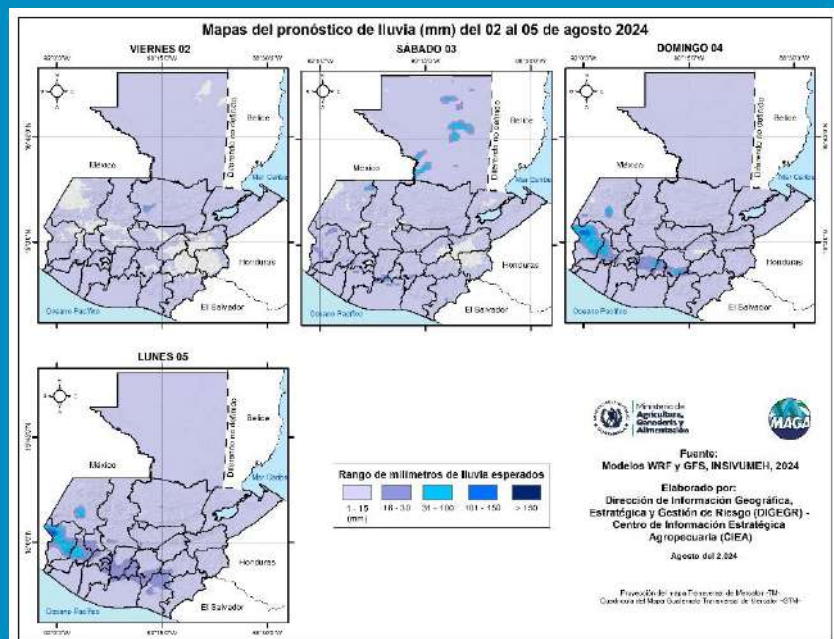
Se espera que las mañanas comiencen con neblina, especialmente en las zonas de montaña, sin descartar la presencia de algunas lloviznas. Posteriormente, predominará un ambiente cálido y húmedo con lluvias durante el fin de semana, particularmente en horas de la tarde. Las lluvias se intensificarán el lunes, con valores que podrían superar los 100 milímetros en 24 horas. Las precipitaciones estarán asociadas a varios factores: la alta inestabilidad proveniente del océano Pacífico, un canal de baja presión sobre México y la humedad procedente del mar Caribe. Estas condiciones meteorológicas adversas podrían provocar inundaciones y deslizamientos de tierra en áreas vulnerables.

Además, se espera un aumento en la velocidad del viento y la marea entre sábado y domingo en los municipios cercanos a la región del Pacífico con frontera con México.

Pronóstico del acumulado de lluvia (mm) del 02 al 05 de agosto 2024
República de Guatemala



En los siguientes mapas se observa la posibilidad de lluvia, los mayores acumulados se pueden presentar en los departamentos de San Marcos, Sacatepéquez, Chimaltenango y Sololá.

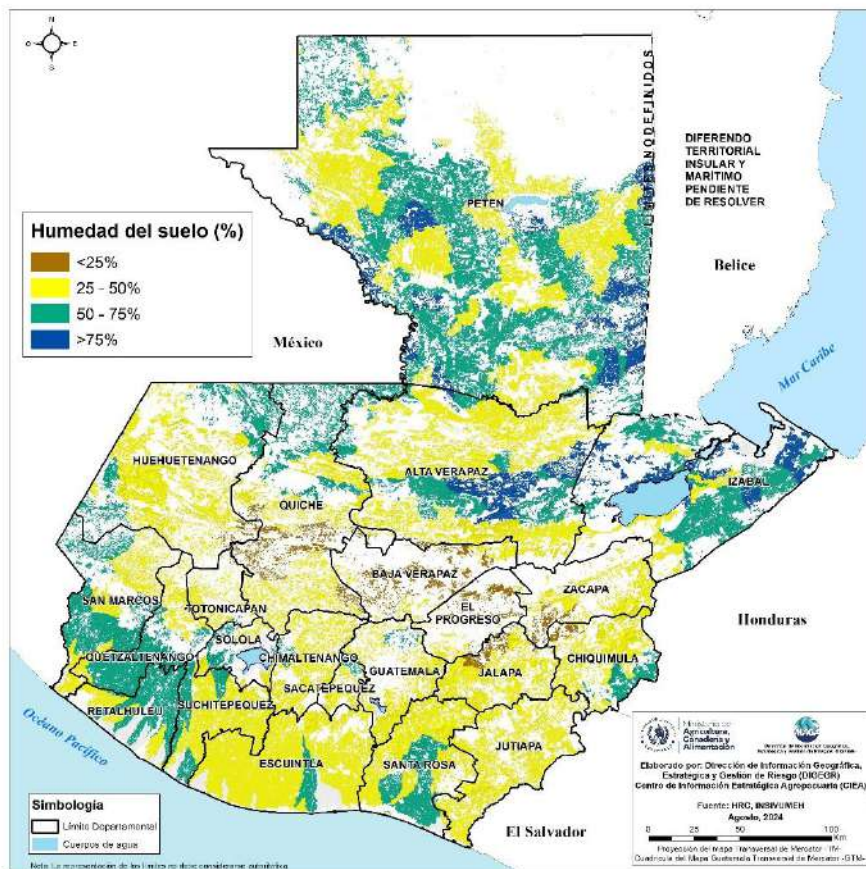


Humedad del suelo

Según el mapa de porcentaje de humedad del suelo en territorios agrícolas los departamentos que presentan mayor saturación del suelo (arriba del 75%, en color azul) en la capa arable (superior: 0 – 30 cm) del suelo son: Petén, Alta Verapaz e Izabal.

En comparación la semana anterior, el contenido de humedad en el territorio agrícola ha disminuido, por lo que en áreas ya saturadas se recomienda revisar canales de drenaje y en áreas de menor humedad en el suelo (colores amarillo y café) se debe buscar la conservación de humedad residual por medio de mulching o acolchado del suelo en especial si se tienen texturas gruesas (arenosas).

Porcentaje de humedad en el suelo (Capa Superior) 02 de agosto 2024
En territorios agrícolas de la República de Guatemala



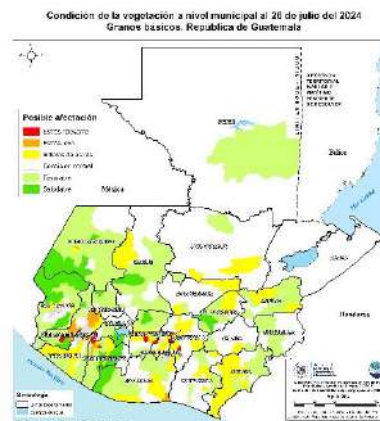
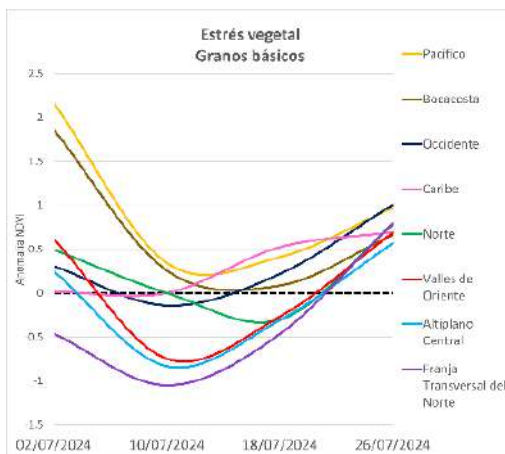


Condición de la Vegetación

El Índice de Vegetación de Diferencia Normalizada (NDVI, por sus siglas en inglés), permite comprender la respuesta de la vegetación a las condiciones de sequedad o exceso de humedad (semanalmente) comparando el comportamiento del estado de vegetación en su registro histórico.

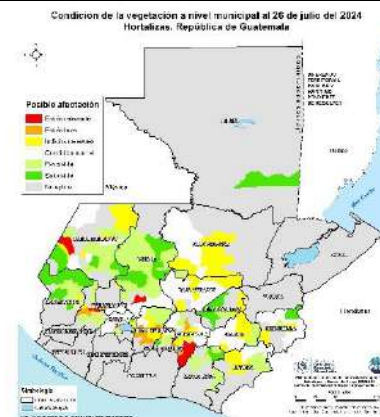
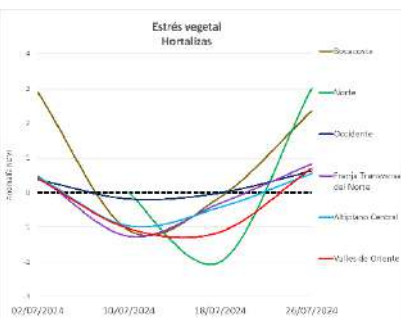
A continuación, se presenta el monitoreo del estrés vegetal realizado semanalmente hasta el 26 de julio, en algunos cultivos de importancia para la temporada actual.

Granos básicos



La condición de los cultivos de granos básicos (maíz y frijol) tuvo una recuperación de forma generalizada. Los principales municipios con estrés relevante son: Patzicía en Chimaltenango, Petapa en Guatemala y Flores Costa Cuca en Quetzaltenango.

Hortalizas



Por su parte las hortalizas también se recuperaron, en especial, en las regiones del Norte y Valles de oriente. Los municipios con estrés relevante fueron: Salcajá y Cantel en el departamento de Quetzaltenango.



Ministerio de Agricultura, Ganadería y Alimentación

DIRECCIÓN DE INFORMACIÓN GEOGRÁFICA, ESTRATÉGICA Y GESTIÓN DE RIESGOS - DIGEGR -

CENTRO DE INFORMACIÓN ESTRATÉGICA AGROPECUARIA



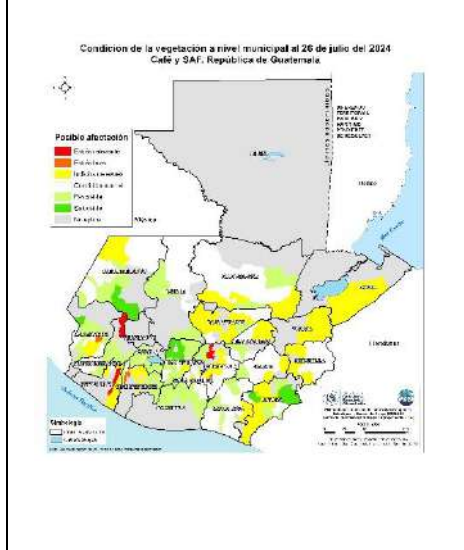
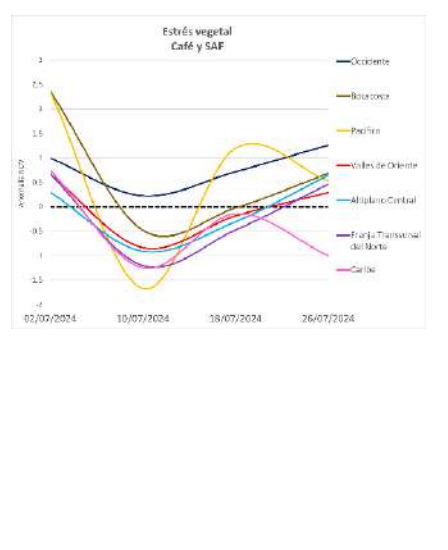
Fecha: 02 de agosto de 2024

BOLETÍN NO. 60

Horario: 12:00 hrs.



Café y Sistemas agroforestales



Por su el cultivo del café y sus asociados reflejaron recuperación de forma generalizada, a excepción de la región del Caribe. Los municipios con mayores registros de estrés relevante son: Santa Cruz Muluá en Retalhuleu, San Raymundo en Guatemala y San Carlos Sija en Quetzaltenango.



Ministerio de
Agricultura,
Ganadería y
Alimentación

DIRECCIÓN DE INFORMACIÓN
GEOGRÁFICA, ESTRATÉGICA Y
GESTIÓN DE RIESGOS - DIGEGR -

CENTRO DE INFORMACIÓN
ESTRATÉGICA
AGROPECUARIA



Fecha: 02 de agosto de 2024

BOLETÍN NO.

60

Horario: 12:00 hrs.

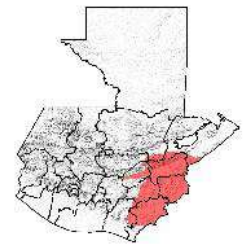


CONDICIONES POR REGIONES

Región Bocacosta										
	Nubosidad				Viento Km/h		Precipitación (mm)	Temperatura °C		Cultivo Vulnerables
	Despejado	Pocas Nubes	Nubosidad Dispersa	Nublados parciales a totales	Proveniente	Velocidad		Sur de Valles de Oriente	Cuenca del Motagua	
Sábado - Lunes										
Mañana			*	*		Calma	Niebla en zonas de montaña.	23 - 25		Granos básicos, café y hortalizas.
Tarde			*	*	suroeste	Leve	Lluvias y/o lloviznas con actividad eléctrica en especial los mayores acumulados se prevén para el lunes.	32 - 34		
Noche			*	*		Calma	Lluvias y/o lloviznas con actividad eléctrica en especial los mayores acumulados se prevén para el lunes.	25 - 27		
Observaciones	Se espera un ambiente cálido y húmedo con mayor presencia de humedad a partir del medio día, lo que generará la presencia de lluvias y/o lloviznas con actividad eléctrica, siendo lunes el día con mayor intensidad.									



Región Valles del Oriente										
	Nubosidad				Viento Km/h		Precipitación (mm)	Temperatura °C		Cultivo Vulnerables
	Despejado	Pocas Nubes	Nubosidad Dispersa	Nublados parciales a totales	Proveniente	Velocidad		Sur de Valles de Oriente	Cuenca del Motagua	
Sábado - Lunes										
Mañana			*	* (Lunes)		Calma	Neblina al amanecer.	19 - 21	23 - 25	
Tarde			*	* (Domingo y Lunes)	Noreste	Leve	Lloviznas y lluvias intensas en especial a partir del domingo esperando una intensa lluvia durante el lunes.	28 - 30	32 - 34	
Noche			*	* (Domingo y Lunes)	Noreste	Leve	Lloviznas y lluvias intensas en especial a partir del domingo esperando una intensa lluvia durante el lunes.	25 - 27	26 - 28	
Observaciones	Se espera un ambiente cálido y soleado con nubes dispersas, especialmente el sábado. A partir del domingo, se prevé un cambio en las condiciones atmosféricas con mayor presencia de nubes y lluvias. Durante el lunes, se esperan acumulados de precipitación que podrían oscilar entre los 75 y 100 milímetros.									





Ministerio de
Agricultura,
Ganadería y
Alimentación

DIRECCIÓN DE INFORMACIÓN
GEOGRÁFICA, ESTRATÉGICA Y
GESTIÓN DE RIESGOS - DIGEGR -

CENTRO DE INFORMACIÓN
ESTRATÉGICA
AGROPECUARIA



Fecha: 02 de agosto de 2024

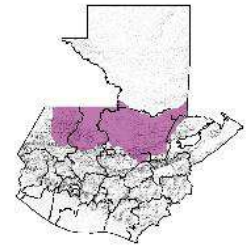
BOLETÍN NO.

60

Horario: 12:00 hrs.



Región Franja Transversal del Norte									
	Nubosidad				Viento Km/h		Precipitación (mm)	Temperatura °C	Cultivo Vulnerables
	Despejado	Pocas Nubes	Nubosidad Dispersa	Nublados parciales a totales	Proveniente	Velocidad			
Sábado - Lunes									
Mañana			*	*		Calma	Niebla y posible lloviznas para el amanecer.	13 - 15	
Tarde			*	*	Noreste	Leve	Lluvias y/o lloviznas dispersas en bajas cantidades para el fin de semana, esperando un aumento en los acumulados de lluvia e intensidad para el día lunes.	24 - 27	
Noche			*	*	Variable	Leve	Lluvias y/o lloviznas dispersas en bajas cantidades para el fin de semana, esperando un aumento en los acumulados de lluvia e intensidad para el día lunes.	19 - 21	
Observaciones	Niebla con presencia de lloviznas en zonas de montaña al amanecer. Se espera un ambiente cálido y soleado con incremento de humedad, lo que podría dar lugar a posibles lluvias dispersas de baja intensidad en horas de la tarde y noche del sábado y domingo. Es importante tener en cuenta que durante el lunes, las lluvias podrían manifestarse con fuertes acumulados sobre la región, alcanzando valores superiores a los 100 milímetros. Por lo tanto, se recomienda tomar medidas de precaución ante la posibilidad de lluvias intensas.								



Departamento de Petén									
	Nubosidad				Viento Km/h		Precipitación (mm)	Temperatura °C	Cultivo Vulnerables
	Despejado	Pocas Nubes	Nubosidad Dispersa	Nublados parciales a totales	Proveniente	Velocidad			
Sábado - Lunes									
Mañana			*			Calma		23 - 25	
Tarde			*	*	Noreste	Leve	Lluvias y/o lloviznas dispersas con actividad eléctrica en especial hacia el sur del departamento y municipios fronterizos con México.	32 - 34	
Noche			*	*	Noreste	Leve	Lluvias y/o lloviznas dispersas con actividad eléctrica en especial hacia el sur del departamento y municipios fronterizos con México.	28 - 30	
Observaciones	Se esperan condiciones cálidas y soleadas, con presencia de lluvias hacia el sur y municipios fronterizos con México.								





Ministerio de
Agricultura,
Ganadería y
Alimentación

DIRECCIÓN DE INFORMACIÓN
GEOGRÁFICA, ESTRATÉGICA Y
GESTIÓN DE RIESGOS - DIGEGR -

CENTRO DE INFORMACIÓN
ESTRATÉGICA
AGROPECUARIA



Fecha: 02 de agosto de 2024

BOLETÍN NO.

60

Horá: 12:00 hrs.



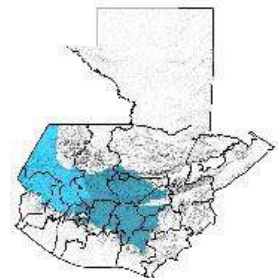
Región Caribe									
Despejado	Nubosidad			Viento Km/h		Precipitación (mm)	Temperatura °C	Cultivo Vulnerables	
	Pocas Nubes	Nubosidad Dispersa	Nublados parciales a totales	Proveniente	Velocidad				
Sábado - Lunes									
Mañana		*	*		Calma	Neblina	22 - 24		
Tarde		*	*	Noreste	Leve	Lluvias de bajas cantidades para el sábado y domingo sobre los municipios de Livingston, El Estor y Puerto Barrios, esperando que las lluvias se generalicen para el día lunes sobre la región.	30 - 32		
Noche		*	*	Noreste	Leve	Lluvias de bajas cantidades para el sábado y domingo sobre los municipios de Livingston, El Estor y Puerto Barrios, esperando que las lluvias se generalicen para el día lunes sobre la región.	25 - 27		
Observaciones	Se espera un ambiente cálido y soleado durante la mayor parte del periodo, con algunas lluvias de baja intensidad. Se anticipa un aumento en la intensidad de las lluvias para inicios de la próxima semana.								



Región Pacífico									
Despejado	Nubosidad			Viento Km/h		Precipitación (mm)	Temperatura °C	Cultivo Vulnerables	
	Pocas Nubes	Nubosidad Dispersa	Nublados parciales a totales	Proveniente	Velocidad				
Sábado - Lunes									
Mañana		*	*		Calma	Neblina	24 - 26		
Tarde		*	*	Sur	Leve	Lluvia y/o lloviznas con actividad eléctrica.	32 - 34		
Noche		*	*	Sur	Calma	Lluvia y/o lloviznas con actividad eléctrica	27 - 29		
Observaciones	Se esperan condiciones cálidas con alta humedad, lo que podría resultar en lluvias y/o lloviznas acompañadas de actividad eléctrica. Los mayores acumulados de precipitación se prevén para el día domingo. Además, se recomienda tener en cuenta la probabilidad de aumento en la marea y la velocidad del viento durante los días sábado y domingo.								



Regiones del Altiplano Central y Occidente									
Despejado	Nubosidad			Viento Km/h		Precipitación (mm)	Temperatura °C		Cultivo Vulnerables
	Pocas Nubes	Nubosidad Dispersa	Nublados parciales a totales	Proveniente	Velocidad		Altiplano Central	Occidente	
Sábado - Lunes									
Mañana		*	*	Norte	Leve	Neblina con lloviznas en zonas de montaña.	17 - 19	10 - 13	Granos básicos, café y hortalizas.
Tarde		*	*	Sur	Leve	Lluvias y/ o lloviznas acompañada de actividad eléctrica.	22 - 25	21 - 26	
Noche		*	*	Variable	Leve	Lluvias y/ o lloviznas acompañada de actividad eléctrica.	20 - 22	16 - 18	
Observaciones	Se espera neblina en zonas de montaña. Predominará un ambiente cálido y soleado, con aumento de humedad especialmente en horas de la tarde, lo que podría ocasionar algunas lluvias con actividad eléctrica. Las lluvias más intensas y de carácter generalizado en las regiones se prevén para el lunes.								





Ministerio de
Agricultura,
Ganadería y
Alimentación

DIRECCIÓN DE INFORMACIÓN
GEOGRÁFICA, ESTRATÉGICA Y
GESTIÓN DE RIESGOS - DIGEGR -

CENTRO DE INFORMACIÓN
ESTRATÉGICA
AGROPECUARIA



Fecha: 02 de agosto de 2024

BOLETÍN NO. 60

Hora: 12:00 hrs.



Recomendaciones Sector Agrícola



- ★ Utilizar arena, piedra pómez, compost para mejorar el drenaje y las propiedades biológicas de los suelos. Esto ayuda a la absorción del agua en los suelos y también da nutrientes a los suelos.

- ★ Implementar el uso de sistemas de captación de agua de lluvia, para tener agua disponible para los cultivos y animales durante los días consecutivos sin lluvia.



- ★ Realizar o mejorar la red e infraestructura de drenajes agrícolas, para evacuar con mayor facilidad los excesos de agua en el suelo.





Ministerio de
Agricultura,
Ganadería y
Alimentación

DIRECCIÓN DE INFORMACIÓN
GEOGRÁFICA, ESTRATÉGICA Y
GESTIÓN DE RIESGOS - DIGEGR -

CENTRO DE INFORMACIÓN
ESTRATÉGICA
AGROPECUARIA

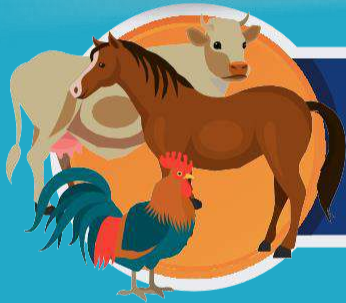


Fecha: 02 de agosto de 2024

BOLETÍN NO.

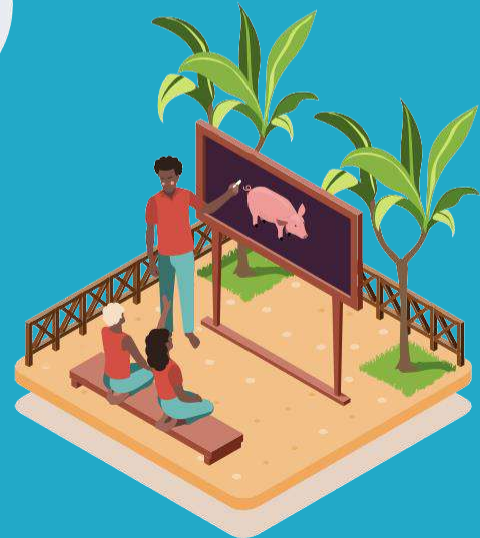
60

Hora: 12:00 hrs.



Recomendaciones Sector Pecuario

- ★ Si el área donde tiene los animales es propensa a las inundaciones, es necesario realizar con anticipación un plan de las acciones que tomará.



- ★ El lugar de estancia de los animales debe mantener adecuada ventilación, para poder controlar la temperatura y humedad del ambiente.



- ★ Para la buena salud de los animales es importante tener un programa de desparasitación interna (gastrointestinal) y externa (ácaros, piojos, garrapatas).

