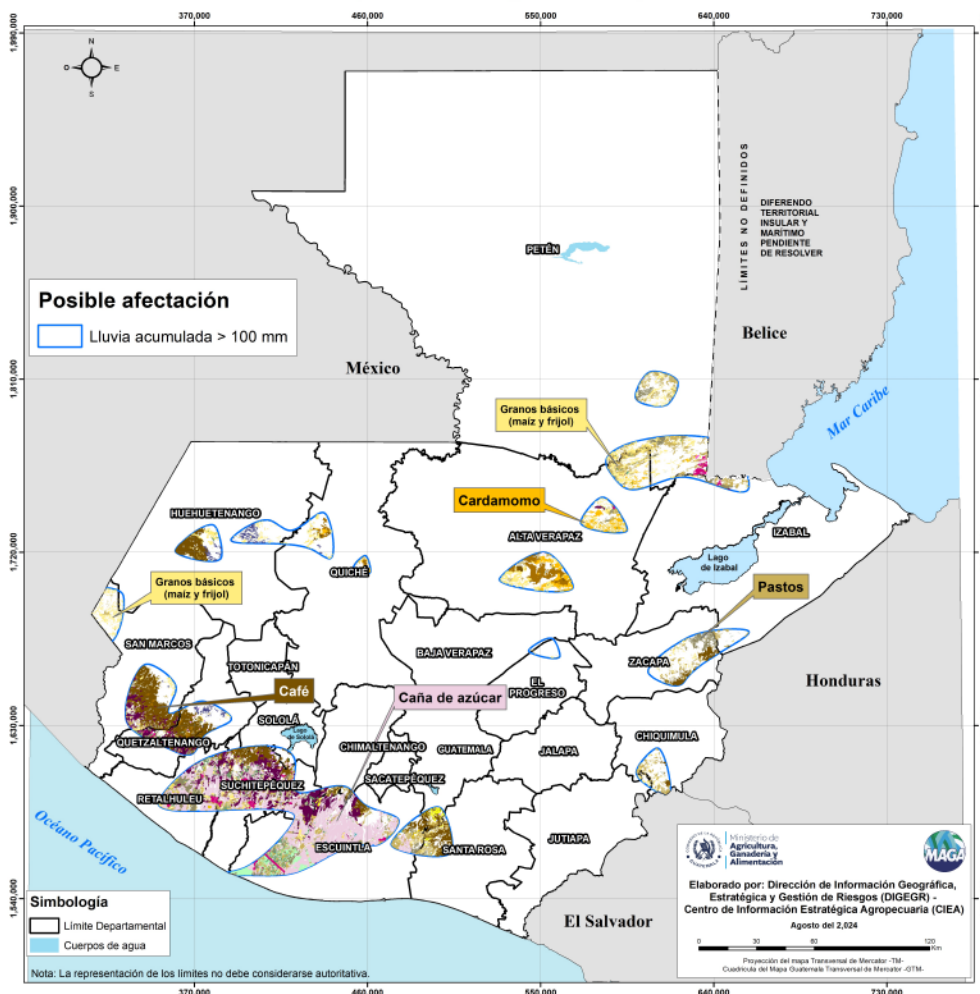


Boletín Agrometeorológico del 5 al 9 de agosto de 2024

	Salida y puesta de sol					Fase Lunar		
	Lunes	Martes	Miércoles	Jueves/Viernes		Lunes / Viernes		
	Salida: 05:47	Salida: 05:47	Salida: 05:48	Salida: 05:48		Puesta: 18:31	Puesta: 18:30	Puesta: 18:30

De acuerdo al análisis agrometeorológico para este inicio de semana, el Centro de Información Estratégica Agropecuaria identificó los cultivos expuestos a daños por la amenaza de lluvias. Las zonas expuestas pueden visualizarse en el siguiente mapa.

**Cultivos monitoreados por condiciones meteorológicas
(05 al 09 de agosto 2024)**

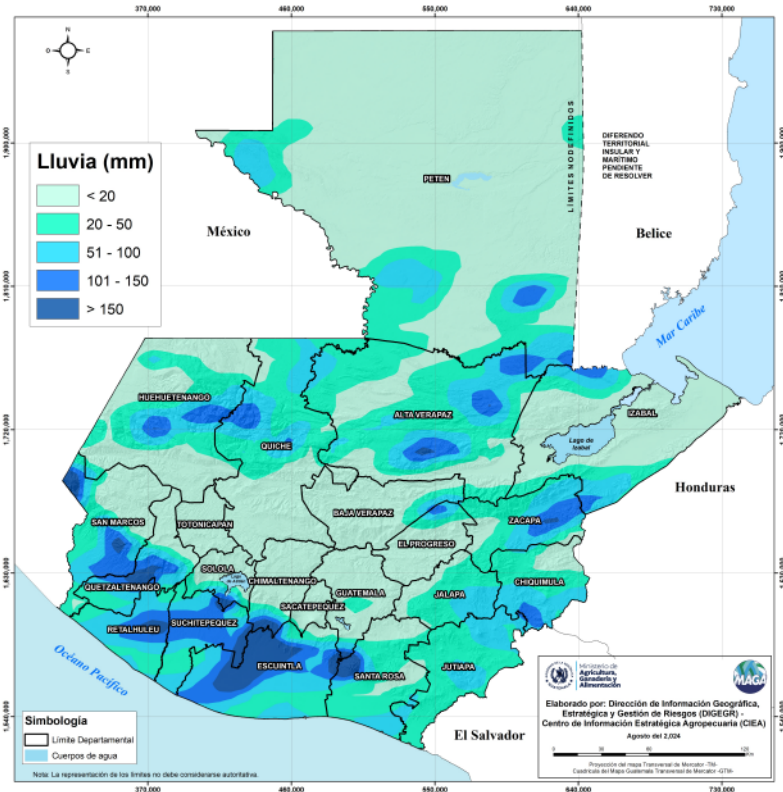


En estas áreas (115 municipios) el MAGA mantendrá monitoreo constante ante posibles daños a cultivos (café, granos básicos, macadamia, cardamomo, hortalizas, caña de azúcar y pastos), especialmente en los municipios de El Quetzal, San Pablo, El Tumbador, El Rodeo San Marcos del departamento de San Marcos; Todos Santos, Concepción Huista de Huehuetenango; Chicacao de Suchitepéquez; San Pedro Carchá de Alta Verapaz; Coatepeque de Quetzaltenango; Escuintla de Escuintla y Pueblo Nuevo Viñas de Santa Rosa.

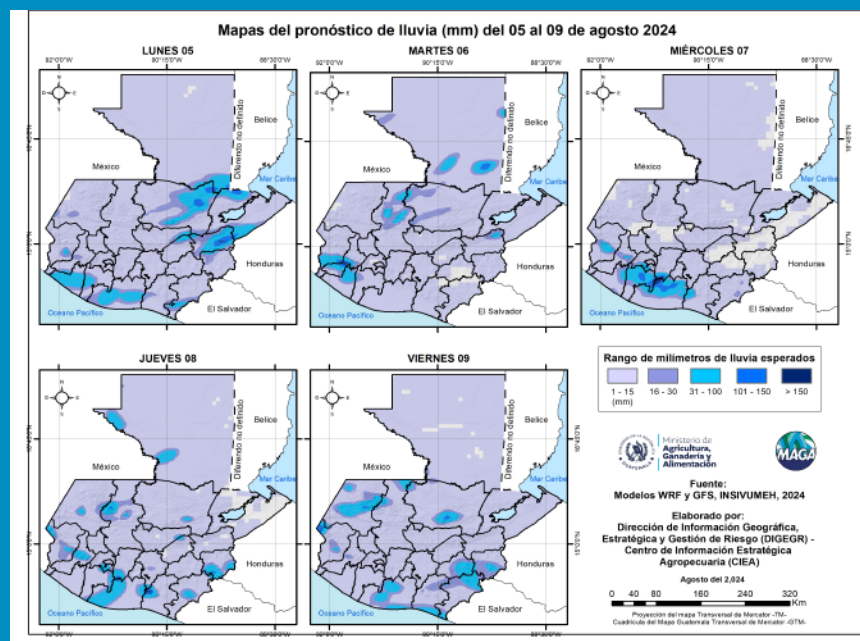
Condiciones Esperadas

Predominarán condiciones calurosas y soleadas con pocas nubes a nivel nacional. Aunque para esta semana se observa una disminución e incluso ausencia de lluvias, se espera que los días lunes y viernes presenten mayores precipitaciones, especialmente en los municipios fronterizos con México. A pesar de la reducción general de lluvias, no se descarta la posibilidad de eventos locales severos y de corta duración en las zonas montañosas asociadas a humedad en el ambiente y a las altas temperaturas diurnas.

Pronóstico del acumulado de lluvia (mm) del 05 al 09 de agosto 2024
República de Guatemala



En los siguientes mapas se observa la posibilidad de lluvia, los mayores acumulados se pueden presentar en los departamentos de: San Marcos, Huehuetenango, Suchitepéquez, Alta Verapaz, Quetzaltenango, Escuintla y Santa Rosa.



Condiciones por regiones

Lunes - Viernes

Región Franja Transversal del Norte

13°C Min **28°C** Max

NUBOSIDAD	VIENTO Km/h	PRECIPITACIÓN (mm)	TEMPERATURA °C
<p>Mañana</p> <p>Nubosidad dispersa</p>	<p>Mañana</p> <p>Proveniente Calma Velocidad Calma</p>	<p>Mañana</p> <p>Niebla</p>	<p>Mañana</p> <p>13°C 15°C</p>
<p>Tarde</p> <p>Nubosidad dispersa a Nublados parciales a totales (Lunes)</p>	<p>Tarde</p> <p>Proveniente Noreste Velocidad Leve</p>	<p>Tarde</p> <p>Lluvias y/o lloviznas para el día lunes de lo contrario se observa un descenso y hasta ausencia en las precipitaciones a nivel regional.</p>	<p>Tarde</p> <p>26°C 28°C</p>
<p>Noche</p> <p>Nubosidad dispersa</p>	<p>Noche</p> <p>Proveniente Noreste Velocidad Leve</p>	<p>Noche</p> <p>Lluvias y/o lloviznas para el día lunes de lo contrario se observa un descenso y hasta ausencia en las precipitaciones a nivel regional.</p>	<p>Noche</p> <p>19°C 21°C</p>

Observaciones
Neblina al amanecer. Ambiente cálido y soleado durante las semana, esperando la presencia de lluvias especialmente solo para el día lunes.

Cultivos Vulnerables en constante monitoreo
Granos básicos y cardamomo.

Lunes - Viernes

Región Caribe

22°C Min **34°C** Max

NUBOSIDAD	VIENTO Km/h	PRECIPITACIÓN (mm)	TEMPERATURA °C
<p>Mañana</p> <p>Nubosidad dispersa a Nublados parciales a totales</p>	<p>Mañana</p> <p>Proveniente Calma Velocidad Calma</p>	<p>Mañana</p> <p>Nieblina</p>	<p>Mañana</p> <p>22°C 24°C</p>
<p>Tarde</p> <p>Nubosidad dispersa a Nublados parciales a totales</p>	<p>Tarde</p> <p>Proveniente Noroeste Velocidad Leve</p>	<p>Tarde</p> <p>Lluvias de bajas cantidades para el día martes, posteriormente se observa aún disminución y ausencia de lluvias para el resto de los días.</p>	<p>Tarde</p> <p>32°C 34°C</p>
<p>Noche</p> <p>Nubosidad dispersa a Nublados parciales a totales</p>	<p>Noche</p> <p>Proveniente Noroeste Velocidad Leve</p>	<p>Noche</p> <p>Lluvias de bajas cantidades para el día martes, posteriormente se observa aún disminución y ausencia de lluvias para el resto de los días.</p>	<p>Noche</p> <p>25°C 27°C</p>

Observaciones
Ambiente caluroso y soleado con pocas nubes. Es probable que las lluvias para esta semana disminuyan y ausenten notablemente, siendo el día martes el único día probable con lluvias.

Cultivos Vulnerables
Huertos y hule

Condiciones por regiones

Lunes - Viernes

Región Pacífico

24°C **34°C**
Min Max

NUBOSIDAD	VIENTO Km/h	PRECIPITACIÓN (mm)	TEMPERATURA °C
<p>Mañana</p> <p>Nubosidad dispersa a nublados parciales a totales</p>	<p>Mañana</p> <p>Proveniente Calma Velocidad Calma</p>	<p>Mañana</p> <p>Nebulosa</p>	<p>Mañana</p> <p>24°C 26°C</p>
<p>Tarde</p> <p>Nubosidad dispersa a nublados parciales a totales</p>	<p>Tarde</p> <p>Proveniente Sur Velocidad Leve</p>	<p>Tarde</p> <p>Lluvia y/o lloviznas con actividad eléctrica en especial para jueves y viernes.</p>	<p>Tarde</p> <p>32°C 34°C</p>
<p>Noche</p> <p>Nubosidad dispersa a nublados parciales a totales</p>	<p>Noche</p> <p>Proveniente Sur Velocidad Calma</p>	<p>Noche</p> <p>Lluvia y/o lloviznas con actividad eléctrica en especial para jueves y viernes.</p>	<p>Noche</p> <p>27°C 29°C</p>

Observaciones
Se esperan condiciones cálidas con alta humedad, lo que podría resultar en lluvias y/o lloviznas acompañadas de actividad eléctrica en especialmente en horas de la tarde y noche para jueves y viernes.

Cultivos Vulnerables
Pastos, caña de azúcar, hule y granos básicos.

Lunes - Viernes

Región Petén

23°C **36°C**
Min Max

NUBOSIDAD	VIENTO Km/h	PRECIPITACIÓN (mm)	TEMPERATURA °C
<p>Mañana</p> <p>Nubosidad dispersa</p>	<p>Mañana</p> <p>Proveniente Calma Velocidad Calma</p>	<p>Mañana</p> <p>Calma</p>	<p>Mañana</p> <p>23°C 25°C</p>
<p>Tarde</p> <p>Nubosidad dispersa a nublados parciales a totales (Lunes sobre los municipios fronterizos con México y al sur del departamento)</p>	<p>Tarde</p> <p>Proveniente Noreste Velocidad Leve</p>	<p>Tarde</p> <p>Lluvias y/o lloviznas para el lunes con posible actividad eléctrica en especial hacia el sur del departamento y municipios fronterizos con México.</p>	<p>Tarde</p> <p>34°C 36°C</p>
<p>Noche</p> <p>Nubosidad dispersa a nublados parciales a totales (Lunes sobre los municipios fronterizos con México y al sur del departamento)</p>	<p>Noche</p> <p>Proveniente Noreste Velocidad Leve</p>	<p>Noche</p> <p>Lluvias y/o lloviznas para el lunes con posible actividad eléctrica en especial hacia el sur del departamento y municipios fronterizos con México.</p>	<p>Noche</p> <p>28°C 30°C</p>

Observaciones
Abundante nubosidad con presencia de lluvias y lloviznas en especial al sur del departamento y municipios fronterizos con México.

Cultivos Vulnerables
Granos básicos y huertos.

Condiciones por regiones

Lunes - Viernes

Región Valles de Oriente

19°C Min 34°C Max

NUBOSIDAD	VIENTO Km/h	PRECIPITACIÓN (mm)	TEMPERATURA °C
<p>Mañana</p> <p>Nubosidad dispersa a nublados parciales a totales (Lunes)</p>	<p>Mañana</p> <p>Proveniente Calma Velocidad Leve</p>	<p>Mañana</p> <p>Neblina al amanecer.</p>	<p>Sur de Valles de Oriente</p> <p>Mañana 19°C 21°C</p> <p>Cuenca del Motagua</p> <p>Mañana 23°C 25°C</p>
<p>Tarde</p> <p>Nubosidad dispersa a nublados parciales a totales (Domingo y Lunes)</p>	<p>Tarde</p> <p>Proveniente Noreste Velocidad Leve</p>	<p>Tarde</p> <p>Se pronostican lloviznas y lluvias durante la semana en el departamento de Jutiapa. Aunque en los demás departamentos no se esperan lluvias significativas, no se descarta que en las zonas de montaña se presenten algunas lluvias locales. Tenga en cuenta que para el viernes se prevén lluvias de moderadas a fuertes en toda la región.</p>	<p>Tarde</p> <p>28°C 30°C</p> <p>32°C 34°C</p>
<p>Noche</p> <p>Nubosidad dispersa a nublados parciales a totales (Domingo y Lunes)</p>	<p>Noche</p> <p>Proveniente Noreste Velocidad Leve</p>	<p>Noche</p> <p>Se pronostican lloviznas y lluvias durante la semana en el departamento de Jutiapa. Aunque en los demás departamentos no se esperan lluvias significativas, no se descarta que en las zonas de montaña se presenten algunas lluvias locales. Tenga en cuenta que para el viernes se prevén lluvias de moderadas a fuertes en toda la región.</p>	<p>Noche</p> <p>25°C 27°C</p> <p>26°C 28°C</p>

Observaciones
Se espera neblina en las zonas de montaña. El ambiente será caluroso y soleado, sin mayor presencia de nubes. Durante la semana, se prevén lluvias en el departamento de Jutiapa, con una generalización de las lluvias en toda la región para el día viernes, ocasionando acumulados de moderados a fuertes.

Cultivos Vulnerables
Pastos y granos básicos

Lunes - Viernes

Regiones del Altiplano Central y Occidente

10°C Min 29°C Max

NUBOSIDAD	VIENTO Km/h	PRECIPITACIÓN (mm)	TEMPERATURA °C
<p>Mañana</p> <p>Nubosidad dispersa a nublados parciales a totales</p>	<p>Mañana</p> <p>Proveniente Norte Velocidad Leve</p>	<p>Mañana</p> <p>Neblina con lloviznas en zonas de montaña.</p>	<p>Altiplano Central</p> <p>Mañana 17°C 19°C</p> <p>Occidente</p> <p>Mañana 10°C 13°C</p>
<p>Tarde</p> <p>Nubosidad dispersa a nublados parciales a totales</p>	<p>Tarde</p> <p>Proveniente Sur Velocidad Leve</p>	<p>Tarde</p> <p>Lluvias y/o lloviznas para el lunes y viernes de lo contrario las lluvias se prevén con baja posibilidad durante la semana.</p>	<p>Tarde</p> <p>26°C 28°C</p> <p>26°C 29°C</p>
<p>Noche</p> <p>Nubosidad dispersa a nublados parciales a totales</p>	<p>Noche</p> <p>Proveniente VARIABLE Velocidad Leve</p>	<p>Noche</p> <p>Lluvias y/o lloviznas para el lunes y viernes de lo contrario las lluvias se prevén con baja posibilidad durante la semana.</p>	<p>Noche</p> <p>20°C 22°C</p> <p>16°C 18°C</p>

Observaciones
Se prevé neblina con lloviznas al amanecer en zonas montañosas, especialmente a partir del domingo. Predominarán los nublados parciales con breves períodos de Sol. Las temperaturas serán templadas, con una sensación de frío en horas de la noche y la madrugada. Los mayores acumulados de lluvia se observan entre sábado y domingo.

Cultivos Vulnerables
Granos básico, pastos, piña y hortalizas.



Ministerio de
**Agricultura,
Ganadería y
Alimentación**

**DIRECCIÓN DE INFORMACIÓN
GEOGRÁFICA, ESTRATÉGICA Y
GESTIÓN DE RIESGOS - DIGEGR -**

**CENTRO DE INFORMACIÓN
ESTRATÉGICA
AGROPECUARIA**



Fecha: 5 de agosto de 2024

BOLETÍN NO.

61

Hora: 13:00 hrs.



Condiciones por regiones

Lunes - Viernes



Región Bocacosta



23°C **34°C**
Min Max

NUBOSIDAD	VIENTO Km/h	PRECIPITACIÓN (mm)	TEMPERATURA °C
<p>Mañana</p> <p>Nubosidad dispersa a nublados parciales a totales</p>	<p>Mañana</p> <p>Proveniente</p> <p>Calma</p> <p>Velocidad</p> <p>Calma</p>	<p>Mañana</p> <p>Niebla en zonas de montaña.</p>	<p>Mañana</p> <p>23°C 25°C</p>
<p>Tarde</p> <p>Nubosidad dispersa a nublados parciales a totales</p>	<p>Tarde</p> <p>Proveniente</p> <p>suroeste</p> <p>Velocidad</p> <p>Leve</p>	<p>Tarde</p> <p>Lluvias y /o lloviznas con actividad eléctrica</p>	<p>Tarde</p> <p>32°C 34°C</p>
<p>Noche</p> <p>Nubosidad dispersa a nublados parciales a totales</p>	<p>Noche</p> <p>Proveniente</p> <p>Calma</p> <p>Velocidad</p> <p>Calma</p>	<p>Noche</p> <p>Lluvias y /o lloviznas con actividad eléctrica</p>	<p>Noche</p> <p>25°C 27°C</p>

Observaciones

Neblina al amanecer. Predominarán condiciones cálidas y soleadas con nubes dispersas, alternando con mayor desarrollo de nubosidad en horas de la tarde. Esto ocasionará la presencia de lluvias durante la semana, con la posible excepción del día martes, cuando se espera la ausencia de lluvias.

Cultivos Vulnerables

Caña de azúcar y granos básicos.



Ministerio de
**Agricultura,
Ganadería y
Alimentación**

**DIRECCIÓN DE INFORMACIÓN
GEOGRÁFICA, ESTRATÉGICA Y
GESTIÓN DE RIESGOS - DIGEGR -**

**CENTRO DE INFORMACIÓN
ESTRATÉGICA
AGROPECUARIA**



Fecha: 5 de agosto de 2024

BOLETÍN NO.

61

Hora: 13:00 hrs.



Recomendaciones Sector Agrícola

- ★ Limpiar constantemente los canales de riego, acequias y zanjas para permitir el curso normal del agua, esto evitará anegamientos (inundaciones) en los terrenos agrícolas.



- ★ Mantener las cosechas en lugares secos para evitar daños por humedad.



- ★ En cuanto al cultivo del café, se recomienda mantener constante monitoreo por la posible presencia de roya y realizar aplicaciones preventivas para su control.





Ministerio de
**Agricultura,
Ganadería y
Alimentación**

**DIRECCIÓN DE INFORMACIÓN
GEOGRÁFICA, ESTRATÉGICA Y
GESTIÓN DE RIESGOS - DIGEGR -**

**CENTRO DE INFORMACIÓN
ESTRATÉGICA
AGROPECUARIA**



Fecha: 5 de agosto de 2024

BOLETÍN NO.

61

Hora: 13:00 hrs.

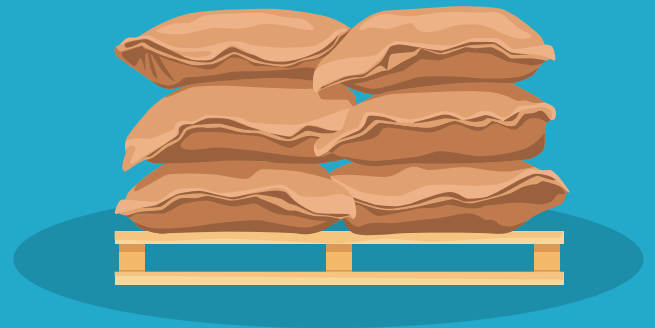


Recomendaciones Sector Pecuario

★ Si el área donde tiene los animales es propensa a las inundaciones, es necesario realizar con anticipación un plan de las acciones que tomará.



★ Es importante almacenar los alimentos en lugares secos y sin contacto con el piso, se pueden utilizar tarimas.



★ Asegúrese que las aves tengan un alojamiento seco y ventilado.

