



# CENTRO DE INFORMACIÓN ESTRATÉGICA AGROPECUARIA

Boletín No. 63

Fecha: 05 de agosto de 2022

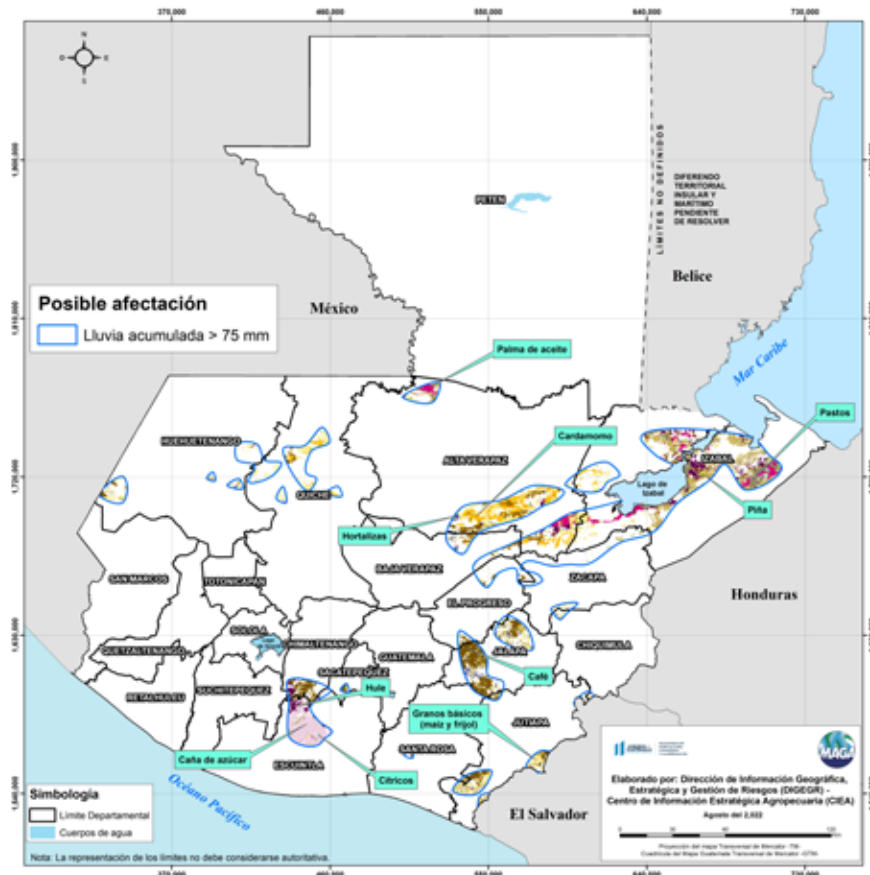
Hora: 16:00

## Boletín Agrometeorológico del 05 al 07 de agosto de 2022

	<b>Salida y puesta de sol</b>		<b>Fase Lunar</b>
	<b>sábado / domingo</b>		<b>sábado / domingo</b>
	Salida: 05:47		Cuarto Creciente
	Puesta: 18:29		

De acuerdo al análisis agrometeorológico para este fin de semana, el Centro de Información Estratégica Agropecuaria identificó los cultivos expuestos a daños por la amenaza de lluvias. Las zonas expuestas pueden visualizarse en el siguiente mapa.

**Cultivos monitoreados por condiciones meteorológicas (05 al 07 de agosto 2022)**



En estas áreas (76 municipios) el MAGA mantendrá monitoreo constante ante posibles daños a cultivos (maíz, frijol, café, cardamomo, hortalizas, cítricos, piña, caña de azúcar, hule, palma de aceite y pastos), especialmente en los municipios de: Livingston, Morales, Puerto Barrios y El Estor del departamento de Izabal; Senahú y Panzós de Alta Verapaz; Jalapa y San Pedro Pinula de Jalapa; Santa Lucía Cotzumalguapa de Escuintla.



# CENTRO DE INFORMACIÓN ESTRATÉGICA AGROPECUARIA

Boletín No. 63

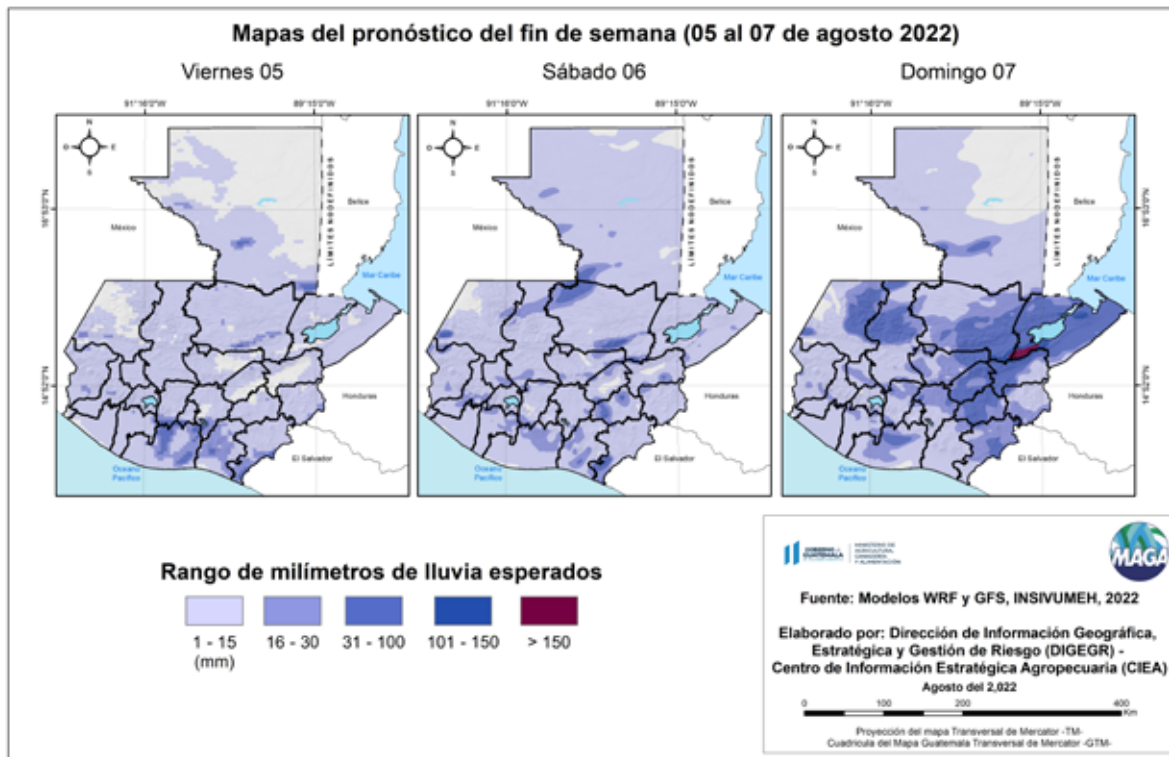
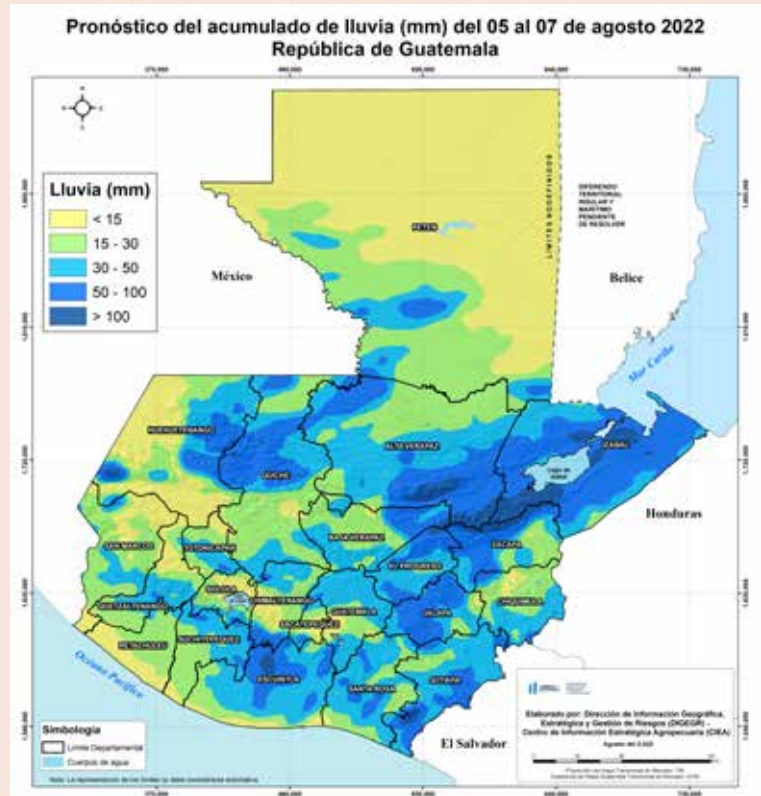
Fecha: 05 de agosto de 2022

Hora: 16:00

## Condiciones esperadas

Para este fin de semana e inicios de la semana laboral, se espera un ambiente caluroso y húmedo. De igual forma se estima alto contenido de humedad en el territorio nacional, asociadas al paso de Onda del Este durante el día sábado. También mayores acumulados se observan hacia las regiones de Bocacosta, Franja Transversal del Norte, Caribe y departamento de Jutiapa. Las condiciones cálidas prevalecerán para el domingo.

En los siguientes mapas se observa la posibilidad de lluvia, los mayores acumulados se pueden presentar en los departamentos de Izabal, Jalapa, Zacapa, El Progreso y Alta Verapaz.



Fuente:  
INSIVUMEH,  
2022.



# CENTRO DE INFORMACIÓN ESTRATÉGICA AGROPECUARIA

Boletín No. 63

Fecha: 05 de agosto de 2022

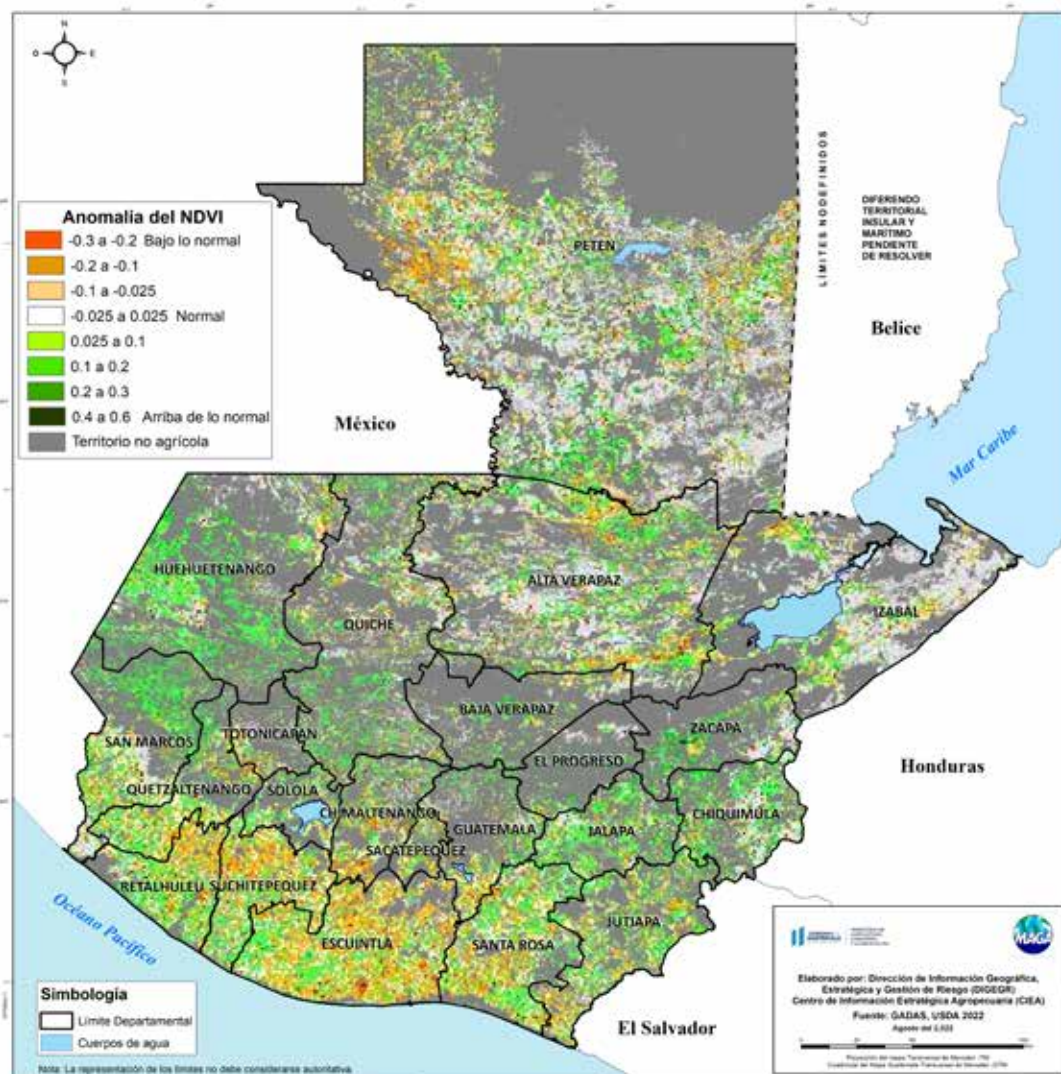
Hora: 16:00

## Condición de la vegetación

El índice de Vegetación de Diferencia Normalizada (NDVI, por sus siglas en inglés), permite comprender la respuesta de la vegetación a las condiciones de humedad, sea sequedad o exceso de humedad (de forma semanal) comparándolos con el comportamiento del estado de vegetación en su registro histórico.

Según la última semana disponible en el sistema GADAS-USDA (del 28 de julio al 04 de agosto), se reflejan condiciones de estrés vegetal (nivel bajo lo normal de NDVI) principalmente en las regiones de: Bocacosta, Pacífico, Franja Transversal del Norte y Petén, esto puede deberse a un efecto del inicio de la canícula o exceso de la humedad residual en el ambiente.

**Anomalia semanal del Índice de Vegetación de Diferencia Normalizada (NDVI) AI 04 de agosto 2022 en territorios agrícolas. República de Guatemala**



Fuente:  
GADAS-USDA, 2022





# CENTRO DE INFORMACIÓN ESTRATÉGICA AGROPECUARIA

Boletín No. 63

Fecha: 05 de agosto de 2022

Hora: 16:00

## Condiciones por región

Regiones del Altiplano Central y Occidente										
Nubosidad					Viento Km/h		Precipitación (mm)	Temperatura °C		
Despejado	Pocas Nubes	Nubosidad Dispersa	Nublados Parciales	Totalmente Nublado	Proveniente	Velocidad		Mínima	Máxima	
<b>Sábado</b>										
Mañana			•	•		Calma		Posibles lloviznas especialmente en zonas de montaña	16 - 18	23 - 25
Tarde			•	•		norte/sur	Leve	Lluvia con actividad eléctrica	<b>Occidental</b>	
Noche			•	•		Calma		Lluvia	09 - 11	21 - 23
<b>Domingo</b>										
Mañana			•	•		Calma	Leve		16 - 18	25 - 27
Tarde			•	•		norte	Leve	Lluvia con actividad eléctrica	<b>Occidental</b>	
Noche			•	•		norte			09 - 11	22 - 24
Observaciones	Abundante nubosidad alternado con nubosidad dispersa. Lloviznas y/o lluvias acompañadas de actividad eléctrica para el día sábado. No se descarta la presencia de eventos moderados a fuertes hacia el departamento de: Guatemala, Chimaltenango y norte de Santa Rosa. Condiciones cálidas durante el día domingo con lluvias asiladas especialmente hacia Chimaltenango y sur de Quiché.									



Región Bocacosta										
Nubosidad					Viento Km/h		Precipitación (mm)	Temperatura °C		
Despejado	Pocas Nubes	Nubosidad Dispersa	Nublados Parciales	Totalmente Nublado	Proveniente	Velocidad		Mínima	Máxima	
<b>Sábado</b>										
Mañana			•	•		Calma			22 - 24	32 - 34
Tarde			•	•		suroeste	Leve	Lluvia con actividad eléctrica		
Noche			•	•		suroeste	Leve	Lluvia con actividad eléctrica		
<b>Domingo</b>										
Mañana			•	•		sur	Leve	Lloviznas en áreas de montaña	22 - 24	32 - 34
Tarde			•	•		suroeste	Leve	Lluvia con actividad eléctrica		
Noche			•	•		suroeste	Leve	Lluvia con actividad eléctrica		
Observaciones	Ambiente caluroso y húmedo. Mayor presencia de nubosidad acompañadas de lluvia con actividad eléctrica. Eventos significativos de precipitación se presentarán especialmente para el día sábado hacia los departamentos de Retalhuleu, Escuintla, Suchitepéquez, sur de Quetzaltenango, San Marcos y sur del departamento de Guatemala.									





# CENTRO DE INFORMACIÓN ESTRATÉGICA AGROPECUARIA

Boletín No. 63

Fecha: 05 de agosto de 2022

Hora: 16:00

Región Caribe										
	Nubosidad					Viento Km/h		Precipitación (mm)	Temperatura °C	
	Despejado	Pocas Nubes	Nubosidad Dispersa	Nublados Parciales	Totalmente Nublado	Proveniente	Velocidad		Mínima	Máxima
<b>Sábado</b>										
Mañana			•	•			Calma	Lloviznas	23 - 25	30 - 32
Tarde			•	•		noroeste	Leve	Lluvia con actividad eléctrica		
Noche			•	•			Calma	Lluvia con actividad eléctrica		
<b>Domingo</b>										
Mañana			•	•			Calma		23 - 25	31 - 33
Tarde			•	•		noroeste	Leve	Lluvia con actividad eléctrica		
Noche			•	•			Calma	Lluvias		
Observaciones	Neblina al amanecer. Ambiente cálido con alto ingreso de humedad. Lluvias con actividad eléctrica. Eventos moderados a fuertes hacia los municipios de: Puerto Barrios, Morales y Livingston.									



Región Franja Transversal del Norte										
	Nubosidad					Viento Km/h		Precipitación (mm)	Temperatura °C	
	Despejado	Pocas Nubes	Nubosidad Dispersa	Nublados Parciales	Totalmente Nublado	Proveniente	Velocidad		Mínima	Máxima
<b>Sábado</b>										
Mañana			•	•			Calma	Lloviznas	15 - 17	25 - 27
Tarde			•	•		nordeste	Leve	Lluvia con actividad eléctrica		
Noche			•	•		nordeste	Leve	Lluvia		
<b>Domingo</b>										
Mañana			•				Calma	Lloviznas en áreas de montaña	15 - 17	26 - 28
Tarde			•	•		nordeste	Leve	Lluvia con actividad eléctrica		
Noche			•			nordeste	Leve			
Observaciones	Fin de semana con condiciones cálidas y húmedas. Abundante nubosidad con lloviznas al amanecer especialmente en zonas de montaña. Mayores acumulados se observan hacia el norte del departamento de Quiché y Alta Verapaz. Posibles eventos locales severos especialmente en lugares altos y con gran elevación.									



Región Valles del Oriente										
	Nubosidad					Viento Km/h		Precipitación (mm)	Temperatura °C	
	Despejado	Pocas Nubes	Nubosidad Dispersa	Nublados Parciales	Totalmente Nublado	Proveniente	Velocidad		Mínima	Máxima
<b>Sábado</b>										
Mañana			•	•			Calma	Lloviznas en zonas de montaña	sur de valles del Oriente	
Tarde			•	•		nordeste	Leve	Lluvia con actividad eléctrica	19 - 21	26 - 28
Noche			•			nordeste	Leve	Lluvias con actividad eléctrica	Cuenca del Motagua	
<b>Domingo</b>										
Mañana			•	•			Calma		sur de valles del Oriente	
Tarde			•	•		nordeste	Leve	Lluvia con actividad eléctrica	19 - 21	27 - 29
Noche			•	•			Calma	Lluvia con actividad eléctrica	Cuenca del Motagua	
Observaciones	Neblina y lloviznas al amanecer en áreas de montaña. Mayores acumulados de precipitación se esperan para el día sábado hacia los departamentos de Jutiapa, Jalapa, este de Zacapa y sur de Chiquimula.									





# CENTRO DE INFORMACIÓN ESTRATÉGICA AGROPECUARIA

Boletín No. 63

Fecha: 05 de agosto de 2022

Hora: 16:00

Región Pacífico										
	Nubosidad					Viento Km/h		Precipitación (mm)	Temperatura °C	
	Despejado	Pocas Nubes	Nubosidad Dispersa	Nublados Parciales	Totalmente Nublado	Proveniente	Velocidad		Mínima	Máxima
<b>Sábado</b>										
Mañana				•	•	sur	Leve	Posibles lloviznas	23-24	30 - 32
Tarde			•	•		suroeste	Leve	Lluvia con actividad eléctrica		
Noche			•	•		sur	Leve	Lluvia con actividad eléctrica (sábado)		
<b>Domingo</b>										
Mañana			•				Calma		22-23	31 - 33
Tarde			•	•		suroeste	Leve	Lluvia con actividad eléctrica		
Noche			•				Calma	Posibles lluvias con actividad eléctrica		
<b>Observaciones</b>	Ambiente cálido y húmedo. Abundante nubosidad en las primeras horas del día del sábado. No se descarta la presencia de eventos moderados a fuertes especialmente para Escuintla para el día sábado. Ambiente cálido y soleado para el día domingo. Acumulados importantes de lluvia se observan para el fin de semana hacia el sur de departamento de Escuintla, Retalhuleu, Santa Rosa, Suchitepéquez, y sur de San Marcos.									



Departamento de Petén										
	Nubosidad					Viento Km/h		Precipitación (mm)	Temperatura °C	
	Despejado	Pocas Nubes	Nubosidad Dispersa	Nublados Parciales	Totalmente Nublado	Proveniente	Velocidad		Mínima	Máxima
<b>Sábado</b>										
Mañana			•	•			Calma	Lloviznas	22 - 24	31 - 33
Tarde			•	•		nordeste	Leve	Lluvias con actividad eléctrica		
Noche			•				Calma	Lluvias aisladas con actividad eléctrica		
<b>Domingo</b>										
Mañana			•				Calma		22 - 24	32 - 34
Tarde			•	•		nordeste	Leve	Lluvias con actividad eléctrica		
Noche			•				Calma	Lluvias con actividad eléctrica		
<b>Observaciones</b>	Ambiente cálido y húmedo para el fin de semana. Mayores acumulados de lluvia se observan hacia el sur y oeste del departamento.									







# CENTRO DE INFORMACIÓN ESTRATÉGICA AGROPECUARIA

Boletín No. 63

Fecha: 05 de agosto de 2022

Hora: 16:00



## Recomendaciones

### Al sector agrícola

- ◆ Evitar que crezca la maleza, para que el cultivo aproveche de mejor manera los nutrientes del suelo.
- ◆ Es importante incorporar material orgánico al suelo para protegerlo de la pérdida por erosión hídrica.
- ◆ En las regiones expuestas al exceso de lluvia, construir pozos de infiltración alrededor de las áreas de cultivos, para evitar la saturación de los suelos.



### Al sector pecuario



- ◆ Identifique con anticipación lugares altos a donde pueda movilizar a los animales o lugares seguros.
- ◆ Proteja a los terneros de la lluvia, el frío y de corrientes de aire para evitar problemas respiratorios.
- ◆ Mantener a los animales alejados del lodo y de agua sucia.