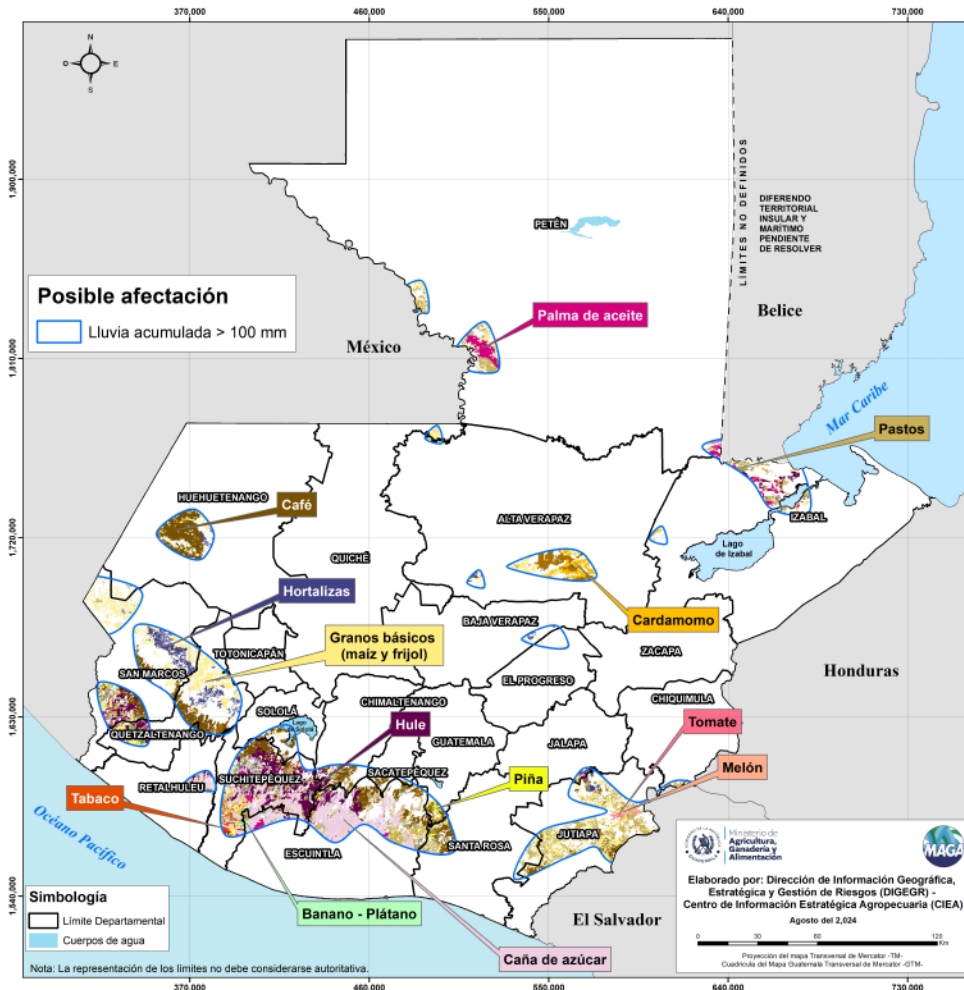


## Boletín Agrometeorológico del 12 al 16 de agosto de 2024

	Salida y puesta de sol				Fase Lunar
	Lunes / Martes	Miércoles / Jueves	Viernes		Sábado / Lunes
	Salida: 05:49	Salida: 05:49	Salida: 05:49		Cuarto Creciente
Puesta: 18:27	Puesta: 18:26	Puesta: 18:25			

De acuerdo al análisis agrometeorológico para esta semana, el Centro de Información Estratégica Agropecuaria identificó los cultivos expuestos a daños por la amenaza de lluvias. Las zonas expuestas pueden visualizarse en el siguiente mapa.

**Cultivos monitoreados por condiciones meteorológicas  
(12 al 16 de agosto 2024)**



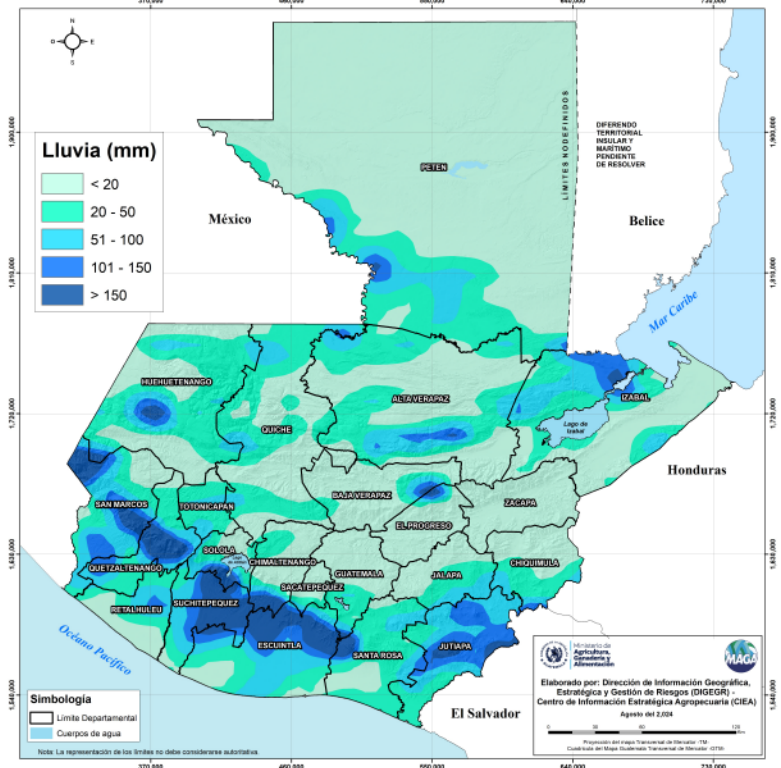
En estas áreas (151 municipios) el MAGA mantendrá monitoreo constante ante posibles daños a cultivos (maíz, frijol, café, cardamomo, hortalizas, piña, banano, tabaco, plátano, tomate, melón, caña de azúcar, hule, palma de aceite y pastos), especialmente en los municipios de: Escuintla y Santa Lucía Cotzumalguapa del departamento de Escuintla; Asunción Mita de Jutiapa; Sayaxché de Petén; Livingston de Izabal; Patulul y Chicacao de Suchitepéquez; Coatepeque de Quetzaltenango y Senahú de Alta Verapaz.

## Condiciones Esperadas

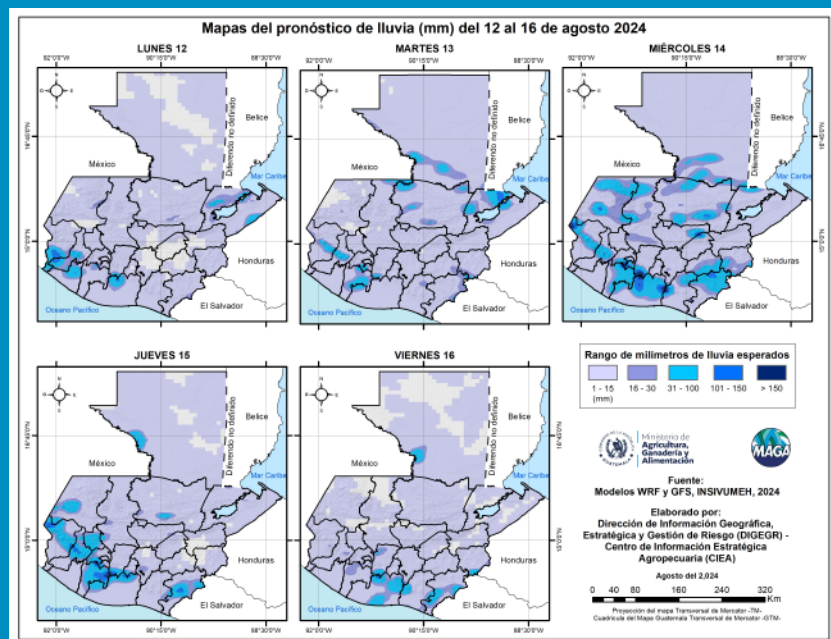
Se anticipa un ambiente cálido, soleado y húmedo durante los próximos días, con lluvias que afectarán principalmente las regiones del sur del país. Estas condiciones estarán asociadas a la fuerte inestabilidad en el océano Pacífico. Sin embargo, en algunas zonas podrían darse intervalos sin lluvias, lo que sugiere una distribución variable de las precipitaciones.

Con el acercamiento y paso de una nueva onda del este, se espera que para el martes y miércoles las lluvias se generalicen a nivel nacional, con acumulados significativos en diversas áreas. Este fenómeno será más pronunciado en los municipios fronterizos con México, donde las precipitaciones podrían ser más persistentes y prolongadas.

Pronóstico del acumulado de lluvia (mm) del 12 al 16 de agosto 2024  
República de Guatemala



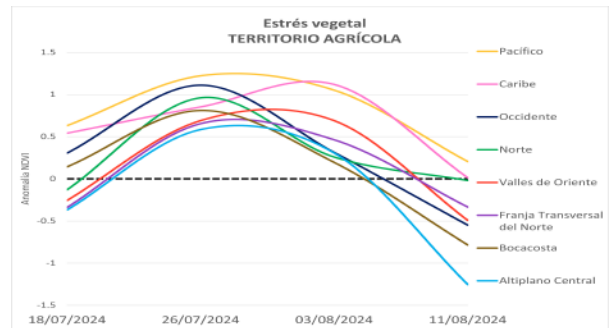
En los siguientes mapas se observa la posibilidad de lluvia, los mayores acumulados se pueden presentar en los departamentos de Suchitepéquez, Quetzaltenango, Escuintla, Jutiapa y San Marcos.



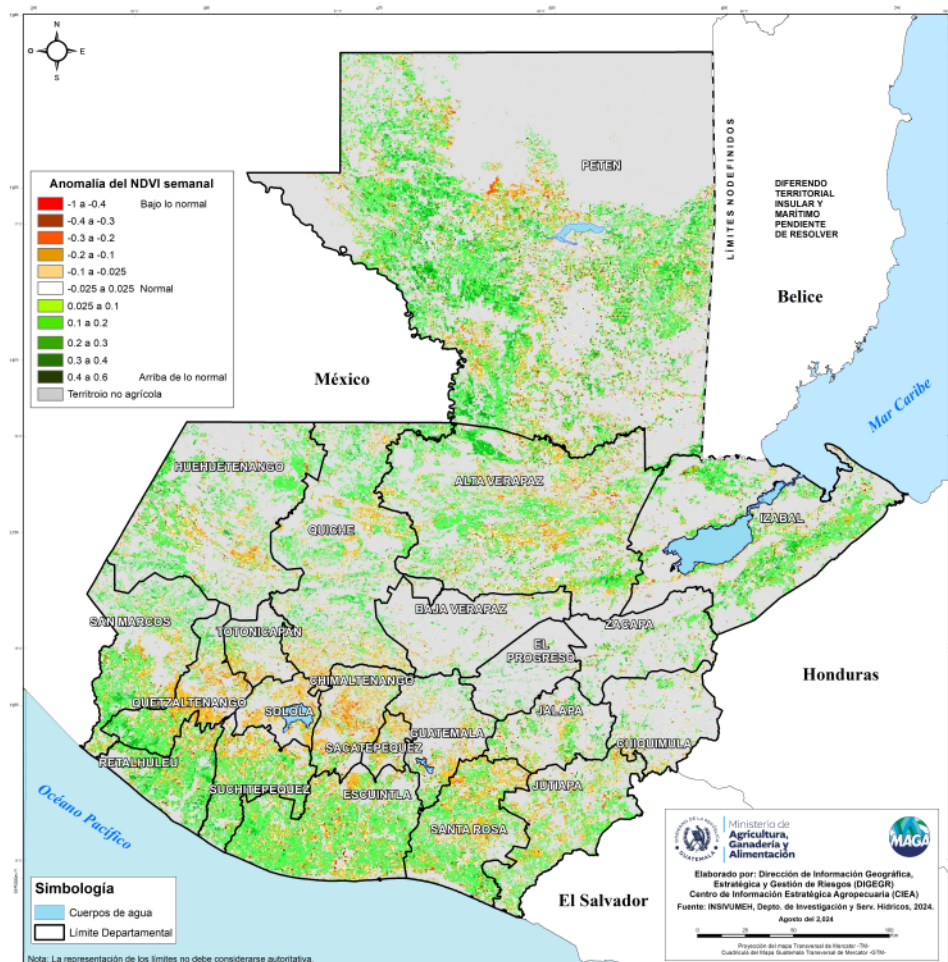
## Monitoreo de la vegetación en territorio agrícola

El Índice de Vegetación de Diferencia Normalizada (NDVI, por sus siglas en inglés), permite comprender la respuesta de la vegetación a las condiciones de sequedad o exceso de humedad (de forma semanal) comparándolos con el comportamiento del estado de vegetación en su registro histórico.

Según la última semana disponible en el sistema GADAS-USDA (al 11 de agosto) en territorios agrícolas, se presentó un descenso en la salud de la vegetación de forma generalizada especialmente en el Altiplano central, Bocacosta y Occidente. Siendo una afectación potencial en los cultivos de aguacate, hule, hortalizas y granos básicos.



**Anomalia semanal del Índice de Vegetación de Diferencia Normalizada (NDVI) al 11 de agosto del 2024 en territorio agrícola. República de Guatemala**



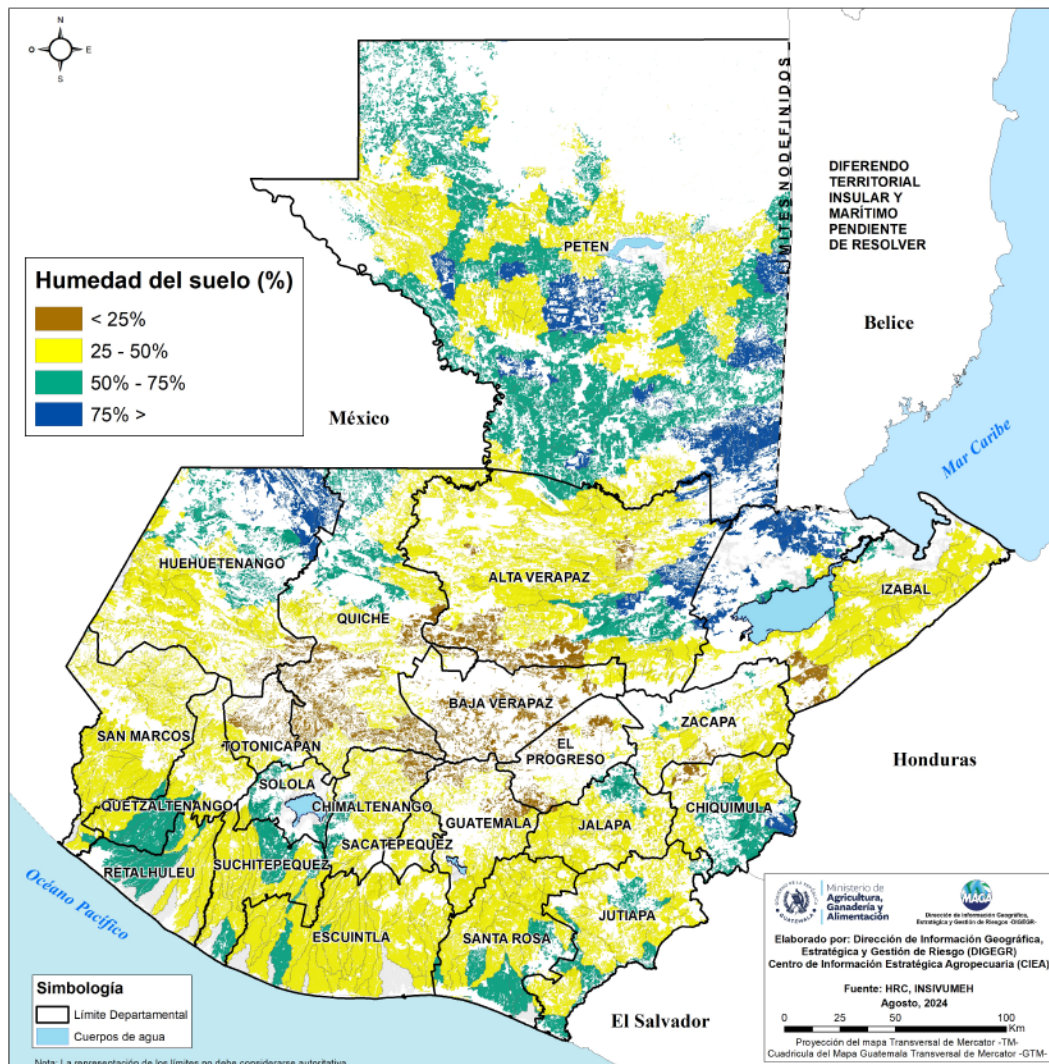
(Fuente: HRC, INSIVUMEH)

## Humedad del suelo capa arable

Según el mapa de porcentaje de humedad del suelo en territorios agrícolas los departamentos que presentan mayor saturación del suelo (arriba del 75%, en color azul) en la capa arable (superior: 0 – 30 cm) del suelo son: Petén, Izabal y noreste de Huehuetenango, en donde es importante vigilar niveles de ríos por las inundaciones súbitas y señales de desprendimiento de suelos (grietas profundas) en terrenos con mayores pendientes.

Por su parte las regiones debajo del 25% en el contenido de humedad en el territorio agrícola (color café) como lo presentado en el centro de Quiché, Baja Verapaz, sur de Alta Verapaz y norte de Chimaltenango, incorporar materia orgánica que conserve la humedad residual por las bajas temperaturas nocturnas, en especial si se tienen texturas gruesas (arenosas).

**Porcentaje de humedad en el suelo (Capa Superior) 12 de agosto 2024  
En territorios agrícolas de la República de Guatemala**



**Condiciones por regiones**

**Lmes - Viernes**

**Región Franja Transversal del Norte**

**13°C** Min **28°C** Max

NUBOSIDAD	VIENTO Km/h	PRECIPITACIÓN (mm)	TEMPERATURA °C
<p><b>Mañana</b></p> <p>Nubosidad dispersa a Nublados parciales a totales</p>	<p><b>Mañana</b></p> <p>Proveniente <b>Calma</b> Velocidad <b>Calma</b></p>	<p><b>Mañana</b></p> <p>Niebla</p>	<p><b>Mañana</b></p> <p><b>13°C</b>   <b>15°C</b></p>
<p><b>Tarde</b></p> <p>Nubosidad dispersa a Nublados parciales a totales</p>	<p><b>Tarde</b></p> <p>Proveniente <b>Noreste</b> Velocidad <b>Leve</b></p>	<p><b>Tarde</b></p> <p>Lluvias y/o lloviznas dispersas, esperando los mayores acumulados para los días martes y jueves.</p>	<p><b>Tarde</b></p> <p><b>26°C</b>   <b>28°C</b></p>
<p><b>Noche</b></p> <p>Nubosidad dispersa a Nublados parciales a totales</p>	<p><b>Noche</b></p> <p>Proveniente <b>Variable</b> Velocidad <b>Leve</b></p>	<p><b>Noche</b></p> <p>Lluvias y/o lloviznas dispersas, esperando los mayores acumulados para los días martes y jueves.</p>	<p><b>Noche</b></p> <p><b>19°C</b>   <b>21°C</b></p>

**Observaciones**  
Neblina al amanecer. Ambiente cálido y soleado durante las semana, esperando la presencia de lluvias especialmente solo para el día lunes.

**Cultivos Vulnerables en constante monitoreo**  
**Café, granos básicos y cardamomo.**

**Lmes - Viernes**

**Región Caribe**

**22°C** Min **33°C** Max


NUBOSIDAD	VIENTO Km/h	PRECIPITACIÓN (mm)	TEMPERATURA °C
<p><b>Mañana</b></p> <p>Nubosidad dispersa a Nublados parciales a totales</p>	<p><b>Mañana</b></p> <p>Proveniente <b>Calma</b> Velocidad <b>Calma</b></p>	<p><b>Mañana</b></p> <p>Neblina</p>	<p><b>Mañana</b></p> <p><b>22°C</b>   <b>24°C</b></p>
<p><b>Tarde</b></p> <p>Nubosidad dispersa a Nublados parciales a totales (lunes - jueves)</p>	<p><b>Tarde</b></p> <p>Proveniente <b>Noroeste</b> Velocidad <b>Leve</b></p>	<p><b>Tarde</b></p> <p>Lluvias y/o lloviznas de lunes a jueves con posible actividad eléctrica.</p>	<p><b>Tarde</b></p> <p><b>32°C</b>   <b>34°C</b></p>
<p><b>Noche</b></p> <p>Nubosidad dispersa a Nublados parciales a totales (lunes - jueves)</p>	<p><b>Noche</b></p> <p>Proveniente <b>Noroeste</b> Velocidad <b>Leve</b></p>	<p><b>Noche</b></p> <p>Lluvias y/o lloviznas de lunes a jueves con posible actividad eléctrica.</p>	<p><b>Noche</b></p> <p><b>25°C</b>   <b>27°C</b></p>

**Observaciones**  
Neblina al amanecer. Nubosidad dispersa que, a partir de la tarde, alternará con nublados parciales a totales, acompañados de lluvias, lloviznas y actividad eléctrica.


**Cultivos Vulnerables**  
**Pastos, hule y palma de aceite**

**Condiciones por regiones**

**Lmes - Viernes**



**Región Pacífico**



**24°C** Min **34°C** Max

NUBOSIDAD	VIENTO Km/h	PRECIPITACIÓN (mm)	TEMPERATURA °C
<p><b>Mañana</b></p> <p>Nubosidad dispersa a nublados parciales a totales</p>	<p><b>Mañana</b></p> <p>Proveniente <b>Calma</b> Velocidad <b>Calma</b></p>	<p><b>Mañana</b></p> <p>Nebolina</p>	<p><b>Mañana</b></p> <p><b>24°C</b>   <b>26°C</b></p>
<p><b>Tarde</b></p> <p>Nubosidad dispersa a nublados parciales a totales</p>	<p><b>Tarde</b></p> <p>Proveniente <b>Sur</b> Velocidad <b>Leve</b></p>	<p><b>Tarde</b></p> <p>Lluvia y/o lloviznas con actividad eléctrica durante la semana.</p>	<p><b>Tarde</b></p> <p><b>32°C</b>   <b>34°C</b></p>
<p><b>Noche</b></p> <p>Nubosidad dispersa a nublados parciales a totales</p>	<p><b>Noche</b></p> <p>Proveniente <b>Sur</b> Velocidad <b>Calma</b></p>	<p><b>Noche</b></p> <p>Lluvia y/o lloviznas con actividad eléctrica durante la semana.</p>	<p><b>Noche</b></p> <p><b>27°C</b>   <b>29°C</b></p>

**Observaciones**  
Se anticipan condiciones cálidas con alta humedad, lo que podría dar lugar a lluvias y lloviznas, acompañadas de actividad eléctrica, especialmente durante la tarde y noche. Se espera que los mayores acumulados se registren en los departamentos de Escuintla, Suchitepéquez y Jutiapa.

**Cultivos Vulnerables**  
Caña de azúcar, pastos y granos básicos.

**Lmes - Viernes**



**Región Petén**



**23°C** Min **34°C** Max

NUBOSIDAD	VIENTO Km/h	PRECIPITACIÓN (mm)	TEMPERATURA °C
<p><b>Mañana</b></p> <p>Nubosidad dispersa a nublados parciales a totales</p> <p><small>(Durante la semana la abundante nubosidad predominará al sur del departamento y municipios fronterizos con México).</small></p>	<p><b>Mañana</b></p> <p>Proveniente <b>Calma</b> Velocidad <b>Calma</b></p>	<p><b>Mañana</b></p> <p>Posibles lloviznas al amanecer del miércoles.</p>	<p><b>Mañana</b></p> <p><b>23°C</b>   <b>25°C</b></p>
<p><b>Tarde</b></p> <p>Nubosidad dispersa a nublados parciales a totales</p> <p><small>(Durante la semana la abundante nubosidad predominará al sur del departamento y municipios fronterizos con México).</small></p>	<p><b>Tarde</b></p> <p>Proveniente <b>Noreste</b> Velocidad <b>Leve</b></p>	<p><b>Tarde</b></p> <p>Lluvias y/o lloviznas generalizadas para el departamento para los días martes y miércoles. Tomar en cuenta que durante la semana se prevén algunas lluvias hacia el sur y municipios fronterizos con México.</p>	<p><b>Tarde</b></p> <p><b>32°C</b>   <b>34°C</b></p>
<p><b>Noche</b></p> <p>Nubosidad dispersa a nublados parciales a totales</p> <p><small>(Durante la semana la abundante nubosidad predominará al sur del departamento y municipios fronterizos con México).</small></p>	<p><b>Noche</b></p> <p>Proveniente <b>Noreste</b> Velocidad <b>Leve</b></p>	<p><b>Noche</b></p> <p>Lluvias y/o lloviznas generalizadas para el departamento para los días martes y miércoles. Tomar en cuenta que durante la semana se prevén algunas lluvias hacia el sur y municipios fronterizos con México.</p>	<p><b>Noche</b></p> <p><b>28°C</b>   <b>30°C</b></p>

**Observaciones**  
Se prevén condiciones cálidas y húmedas para la semana. Las lluvias y lloviznas serán predominantes en el sur del departamento y en municipios fronterizos con México. Se espera que para el martes y miércoles las lluvias se extiendan de manera generalizada en todo el departamento de Petén.

**Cultivos Vulnerables**  
Pastos, palma de aceite y granos básicos

**Condiciones por regiones**

**Lmes - Viernes**

**Región Valles de Oriente**

**19°C** Min **34°C** Max

NUBOSIDAD	VIENTO Km/h	PRECIPITACIÓN (mm)	TEMPERATURA °C																				
<p><b>Mañana</b></p> <p>Nubosidad dispersa a nublados parciales a totales</p>	<p><b>Mañana</b></p> <p>Proveniente <b>Calma</b> Velocidad <b>Leve</b></p>	<p><b>Mañana</b></p> <p>Neblina al amanecer. Lloviznas al amanecer del miércoles.</p>	<table border="1"> <tr> <th>Sur de Valles de Oriente</th> <th>Cuenca del Motagua</th> </tr> <tr> <td colspan="2">Mañana</td> </tr> <tr> <td><b>19°C</b></td> <td><b>23°C</b></td> </tr> <tr> <td><b>21°C</b></td> <td><b>25°C</b></td> </tr> <tr> <td colspan="2">Tarde</td> </tr> <tr> <td><b>28°C</b></td> <td><b>32°C</b></td> </tr> <tr> <td><b>30°C</b></td> <td><b>34°C</b></td> </tr> <tr> <td colspan="2">Noche</td> </tr> <tr> <td><b>25°C</b></td> <td><b>26°C</b></td> </tr> <tr> <td><b>27°C</b></td> <td><b>28°C</b></td> </tr> </table>	Sur de Valles de Oriente	Cuenca del Motagua	Mañana		<b>19°C</b>	<b>23°C</b>	<b>21°C</b>	<b>25°C</b>	Tarde		<b>28°C</b>	<b>32°C</b>	<b>30°C</b>	<b>34°C</b>	Noche		<b>25°C</b>	<b>26°C</b>	<b>27°C</b>	<b>28°C</b>
Sur de Valles de Oriente	Cuenca del Motagua																						
Mañana																							
<b>19°C</b>	<b>23°C</b>																						
<b>21°C</b>	<b>25°C</b>																						
Tarde																							
<b>28°C</b>	<b>32°C</b>																						
<b>30°C</b>	<b>34°C</b>																						
Noche																							
<b>25°C</b>	<b>26°C</b>																						
<b>27°C</b>	<b>28°C</b>																						
<p><b>Tarde</b></p> <p>Nubosidad dispersa a nublados parciales a totales (Martes y miércoles)</p>	<p><b>Tarde</b></p> <p>Proveniente <b>Noreste</b> Velocidad <b>Leve</b></p>	<p><b>Tarde</b></p> <p>Lluvias y/o lloviznas con actividad eléctrica para el martes y miércoles.</p>																					
<p><b>Noche</b></p> <p>Nubosidad dispersa a nublados parciales a totales (Martes y miércoles)</p>	<p><b>Noche</b></p> <p>Proveniente <b>Noreste</b> Velocidad <b>Leve</b></p>	<p><b>Noche</b></p> <p>Lluvias y/o lloviznas con actividad eléctrica para el martes y miércoles.</p>																					

**Observaciones**  
Neblina y lloviznas al amanecer del miércoles. Las condiciones cálidas y soleadas persistirán durante la semana, con lluvias en el departamento de Jutiapa. Se espera que estas lluvias se generalicen en toda la región entre martes y miércoles, con acumulados que podrían oscilar entre 20 y 50 milímetros.

**Cultivos Vulnerables**  
**Pastos, granos básicos y café**

**Lmes - Viernes**

**Regiones del Altiplano Central y Occidente**

**10°C** Min **27°C** Max

NUBOSIDAD	VIENTO Km/h	PRECIPITACIÓN (mm)	TEMPERATURA °C																				
<p><b>Mañana</b></p> <p>Nubosidad dispersa a nublados parciales a totales</p>	<p><b>Mañana</b></p> <p>Proveniente <b>Norte</b> Velocidad <b>Leve</b></p>	<p><b>Mañana</b></p> <p>Neblina. Presencia de lloviznas para el amanecer del miércoles.</p>	<table border="1"> <tr> <th>Altiplano Central</th> <th>Occidente</th> </tr> <tr> <td colspan="2">Mañana</td> </tr> <tr> <td><b>17°C</b></td> <td><b>10°C</b></td> </tr> <tr> <td><b>19°C</b></td> <td><b>13°C</b></td> </tr> <tr> <td colspan="2">Tarde</td> </tr> <tr> <td><b>24°C</b></td> <td><b>23°C</b></td> </tr> <tr> <td><b>26°C</b></td> <td><b>27°C</b></td> </tr> <tr> <td colspan="2">Noche</td> </tr> <tr> <td><b>20°C</b></td> <td><b>16°C</b></td> </tr> <tr> <td><b>22°C</b></td> <td><b>18°C</b></td> </tr> </table>	Altiplano Central	Occidente	Mañana		<b>17°C</b>	<b>10°C</b>	<b>19°C</b>	<b>13°C</b>	Tarde		<b>24°C</b>	<b>23°C</b>	<b>26°C</b>	<b>27°C</b>	Noche		<b>20°C</b>	<b>16°C</b>	<b>22°C</b>	<b>18°C</b>
Altiplano Central	Occidente																						
Mañana																							
<b>17°C</b>	<b>10°C</b>																						
<b>19°C</b>	<b>13°C</b>																						
Tarde																							
<b>24°C</b>	<b>23°C</b>																						
<b>26°C</b>	<b>27°C</b>																						
Noche																							
<b>20°C</b>	<b>16°C</b>																						
<b>22°C</b>	<b>18°C</b>																						
<p><b>Tarde</b></p> <p>Nubosidad dispersa a nublados parciales a totales</p>	<p><b>Tarde</b></p> <p>Proveniente <b>Sur</b> Velocidad <b>Leve</b></p>	<p><b>Tarde</b></p> <p>Lluvias y/o lloviznas continuarán durante la semana para la región de Occidente y para el Altiplano Central las lluvias se harán presentes principalmente para el día martes a final de tarde y miércoles.</p>																					
<p><b>Noche</b></p> <p>Nubosidad dispersa a nublados parciales a totales</p>	<p><b>Noche</b></p> <p>Proveniente <b>Variable</b> Velocidad <b>Leve</b></p>	<p><b>Noche</b></p> <p>Lluvias y/o lloviznas continuarán durante la semana para la región de Occidente y para el Altiplano Central las lluvias se harán presentes principalmente para el día martes a final de tarde y miércoles.</p>																					

**Observaciones**  
Neblina y lloviznas al amanecer del miércoles. En los días siguientes, se prevén condiciones cálidas y húmedas, con lluvias acompañadas de actividad eléctrica. Los mayores acumulados se concentrarán en la región de Occidente. No obstante, en el Altiplano Central, las lluvias generalizadas se manifestarán especialmente entre martes y miércoles.

**Cultivos Vulnerables**  
**Café, granos básicos, piña y pastos**



Ministerio de  
**Agricultura,  
Ganadería y  
Alimentación**

**DIRECCIÓN DE INFORMACIÓN  
GEOGRÁFICA, ESTRATÉGICA Y  
GESTIÓN DE RIESGOS - DIGEGR -**

**CENTRO DE INFORMACIÓN  
ESTRATÉGICA  
AGROPECUARIA**



Fecha: 12 de agosto de 2024


**BOLETÍN NO. 63**

Hora: 16:00 hrs.




**Condiciones por regiones**






Lmes - Viernes



Región Bocacosta



**23°C** **34°C**  
Min Max

NUBOSIDAD	VIENTO Km/h	PRECIPITACIÓN (mm)	TEMPERATURA °C
<p>Mañana</p>  <p><b>Nubosidad dispersa a nublados parciales a totales</b></p>	<p>Mañana</p> <p>Proveniente <b>Calma</b></p> <p>Velocidad <b>Calma</b></p>	<p>Mañana</p>  <p>Niebla en zonas de montaña. Presencia de lloviznas para el miércoles.</p>	<p>Mañana</p> <p><b>23°C</b>   <b>25°C</b></p>
<p>Tarde</p>  <p><b>Nubosidad dispersa a nublados parciales a totales</b></p>	<p>Tarde</p> <p>Proveniente <b>suroeste</b></p> <p>Velocidad <b>Leve</b></p>	<p>Tarde</p>  <p>Lluvias y/o lloviznas con actividad eléctrica</p>	<p>Tarde</p> <p><b>32°C</b>   <b>34°C</b></p>
<p>Noche</p>  <p><b>Nubosidad dispersa a nublados parciales a totales</b></p>	<p>Noche</p> <p>Proveniente <b>Calma</b></p> <p>Velocidad <b>Calma</b></p>	<p>Noche</p>  <p>Lluvias y/o lloviznas con actividad eléctrica</p>	<p>Noche</p> <p><b>25°C</b>   <b>27°C</b></p>

**Observaciones**

Neblina al amanecer. Predominarán condiciones cálidas y húmedas con nubes dispersas, alternando con un mayor desarrollo de nubosidad por la tarde. Esto dará lugar a lluvias durante la semana, con los acumulados más significativos esperados en los municipios fronterizos con México.

**Cultivos Vulnerables**

**Caña de azúcar, café y hule.**





## Recomendaciones Sector Agrícola

- ★ Realizar inspecciones frecuentes de los cultivos para detectar posibles enfermedades fúngicas y plagas que proliferan en condiciones húmedas



- ★ Evitar que crezca la maleza, para que el cultivo aproveche de mejor manera los nutrientes del suelo.



- ★ Es importante incorporar material orgánico al suelo para protegerlo de la pérdida por erosión hídrica.





Ministerio de  
**Agricultura,  
Ganadería y  
Alimentación**

**DIRECCIÓN DE INFORMACIÓN  
GEOGRÁFICA, ESTRATÉGICA Y  
GESTIÓN DE RIESGOS - DIGEGR -**

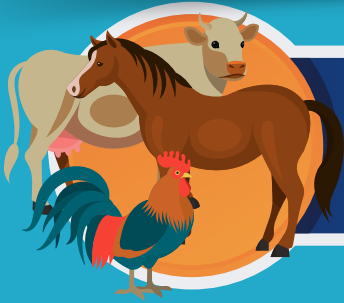
**CENTRO DE INFORMACIÓN  
ESTRATÉGICA  
AGROPECUARIA**



Fecha: 12 de agosto de 2024

**BOLETÍN NO. 63**

Hora: 16:00 hrs.



## Recomendaciones Sector Pecuario

- ★ Es importante que los animales se encuentren vacunados, sino estar muy pendiente de cualquier manifestación de enfermedad.
- ★ Vigile el estado de las pezuñas durante la época lluviosa pues la humedad puede ocasionar cojeras, lo que hará más difícil llegar al alimento por el dolor en las patas.
- ★ Desarrollar planes de emergencia que incluyan protocolos específicos para el cuidado y evacuación de animales.

