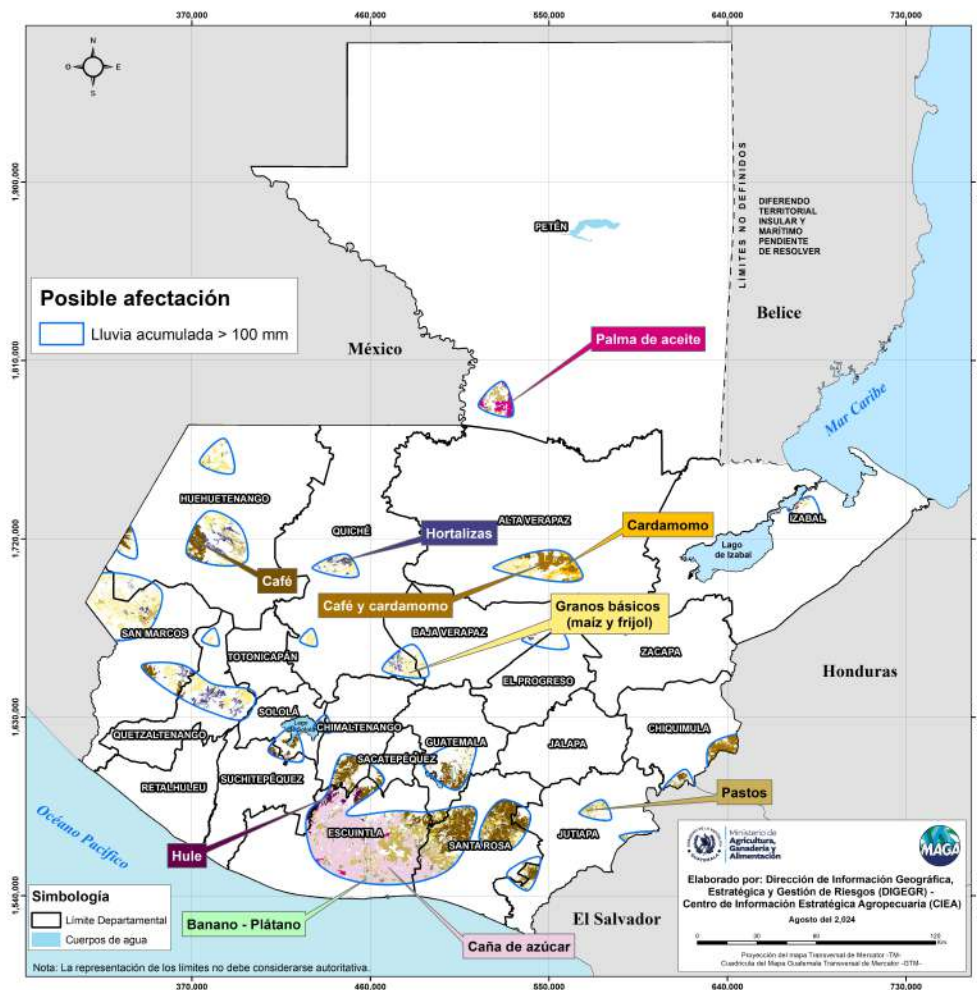


Boletín Agrometeorológico del 30 de agosto al 2 de septiembre de 2024

	Salida y puesta de sol				Fase Lunar	
	Sábado	Domingo	Lunes		Sábado /Domingo	Lunes
	Salida: 05:51	Salida: 05:51	Salida: 05:51		Cuarto menguante	Cuarto Menguante a Luna Nueva
	Puesta: 18:16	Puesta: 18:14	Puesta: 18:13			

De acuerdo al análisis agrometeorológico para este fin e inicio de semana, el Centro de Información Estratégica Agropecuaria identificó los cultivos expuestos a afectaciones por la amenaza de lluvias. Las zonas expuestas pueden visualizarse en el siguiente mapa.

**Cultivos monitoreados por condiciones meteorológicas
(30 de agosto al 02 de septiembre 2024)**



En estas áreas (133 municipios) el MAGA mantendrá monitoreo constante ante posibles afectaciones a cultivos (hortalizas, maíz, frijol, café, cardamomo, banano, piña, plátano, caña de azúcar, hule, palma de aceite y pastos), especialmente por lluvias en los municipios de Escuintla, Masagua, Santa Lucía Cotzumalguapa, La Democracia y La Gomera del departamento de Escuintla; Taxisco y Pueblo Nuevo Viñas de Santa Rosa.

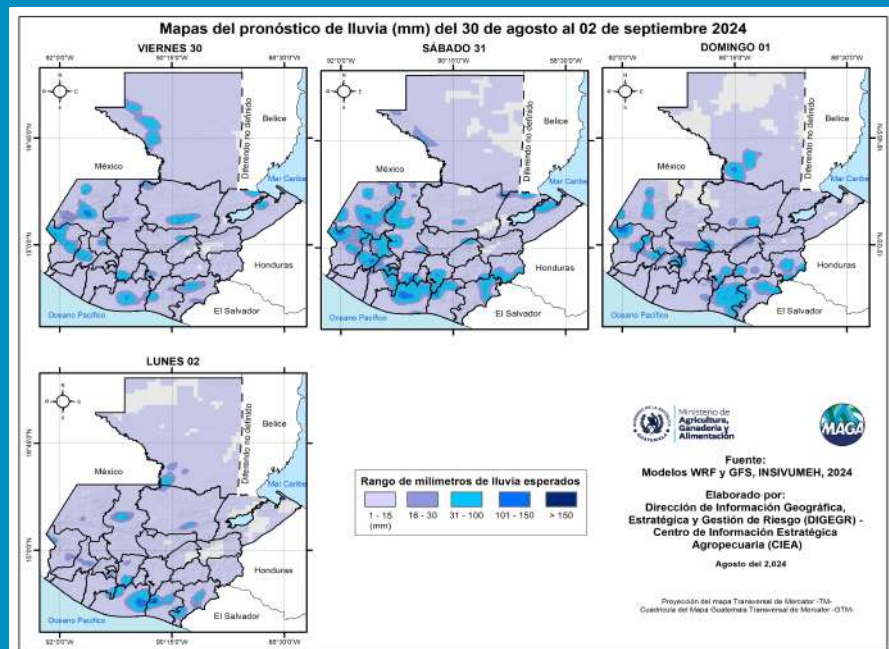
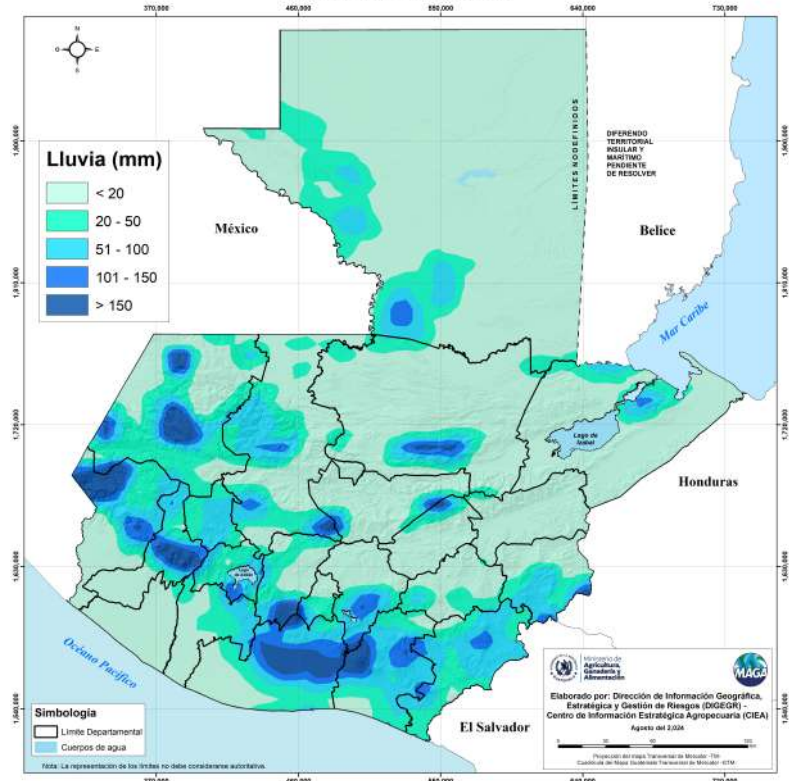
Condiciones Esperadas

Se espera que durante los próximos días las precipitaciones no se presenten de manera uniforme en todo el territorio nacional. Por lo tanto, durante el fin de semana y el lunes, las lluvias se concentrarán principalmente en las regiones del sur y centro del país.

A partir del martes, se prevé un incremento generalizado en la actividad lluviosa a nivel nacional.

Es importante destacar que a partir del jueves 6 de septiembre, se anticipa el desplazamiento y acercamiento de un posible ciclón tropical sobre la región de Centroamérica. Este sistema podría convertirse en el primer ciclón de la temporada con impacto directo en Guatemala, lo que podría provocar un aumento significativo en las lluvias, con la posibilidad de precipitaciones extremas.

**Pronóstico del acumulado de lluvia (mm) del 30 de agosto al 02 de septiembre 2024
República de Guatemala**



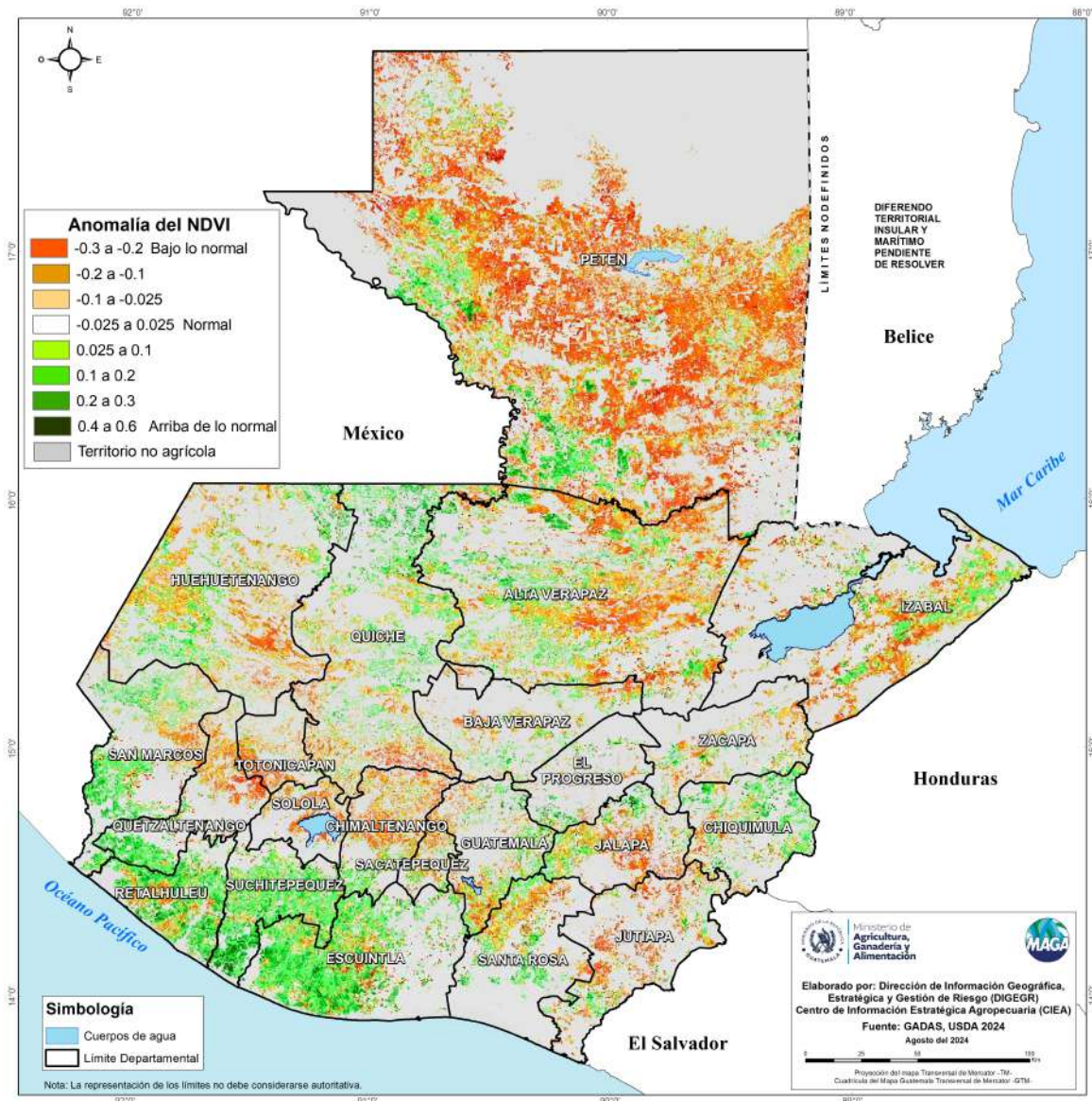
En los siguientes mapas se observa la posibilidad de lluvia, los mayores acumulados se pueden presentar en los departamentos de Santa Rosa, Escuintla, San Marcos y Quetzaltenango.

CONDICIÓN DE LA VEGETACIÓN

El Índice de Vegetación de Diferencia Normalizada (NDVI, por sus siglas en inglés), permite comprender la respuesta de la vegetación a las condiciones de sequedad o exceso de humedad (de forma semanal) comparándolos con el comportamiento del estado de vegetación en su registro histórico.

Según la última semana disponible en el sistema GADAS-USDA (al 27 de agosto) en territorios agrícolas, se presentan condiciones de estrés vegetal en niveles bajo lo normal principalmente en la región del Petén, Alta Verapaz, Izabal, Huehuetenango, Totonicapán, San Marcos, Quiché, Jalapa, Zacapa, Chiquimula, Jutiapa, Santa Rosa, Guatemala, Sacatepéquez, Sololá y Retalhuleu.

Anomalía semanal del Índice de Vegetación de Diferencia Normalizada (NDVI) Al 27 de agosto del 2024 en territorios agrícolas. República de Guatemala

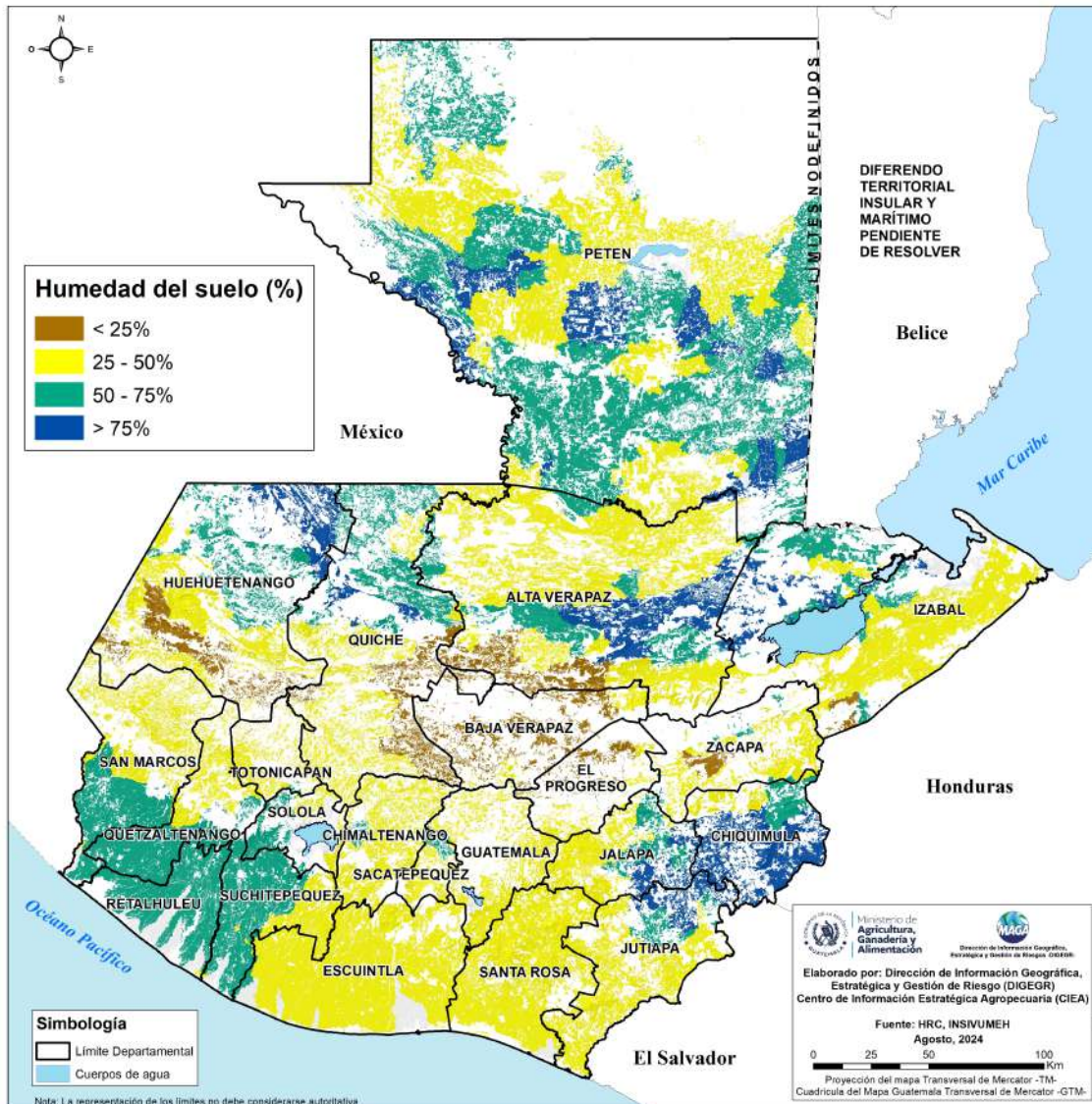


Humedad del suelo capa arable

Según el mapa de porcentaje de humedad del suelo en territorios agrícolas los departamentos que presentan mayor saturación del suelo (arriba del 75%, en color azul) en la capa arable (superior: 0 – 30 cm) del suelo son: este de Alta Verapaz, noreste de Huehuetenango, sur de Petén, Chiquimula, Jalapa, Jutiapa e Izabal.

En comparación a la semana anterior, el contenido de humedad en el territorio agrícola ha aumentado, por lo que en áreas ya saturadas se recomienda revisar canales de drenaje y en áreas de menor humedad en el suelo (colores amarillo y café) se debe buscar la conservación de humedad residual por medio de mulching o acolchado del suelo en especial si se tienen texturas gruesas (arenosas).

Porcentaje de humedad en el suelo (Capa Superior) 30 de agosto 2024 En territorios agrícolas de la República de Guatemala



Condiciones por regiones

Sábado - Lunes

Región Franja Transversal del Norte

13°C Min **28°C** Max

NUBOSIDAD	VIENTO Km/h	PRECIPITACIÓN (mm)	TEMPERATURA °C
<p>Mañana</p> <p>Nubosidad dispersa a Nublados parciales a totales</p>	<p>Mañana</p> <p>Proveniente Calma Velocidad Calma</p>	<p>Mañana</p> <p>Niebla en zonas de montaña.</p>	<p>Mañana</p> <p>13°C 15°C</p>
<p>Tarde</p> <p>Nubosidad dispersa a Nublados parciales a totales</p>	<p>Tarde</p> <p>Proveniente Noreste Velocidad Leve</p>	<p>Tarde</p> <p>Lluvias y/o lloviznas con actividad eléctrica.</p>	<p>Tarde</p> <p>26°C 28°C</p>
<p>Noche</p> <p>Nubosidad dispersa a Nublados parciales a totales</p>	<p>Noche</p> <p>Proveniente Variable Velocidad Leve</p>	<p>Noche</p> <p>Lluvias y/o lloviznas con actividad eléctrica.</p>	<p>Noche</p> <p>19°C 21°C</p>

Observaciones
Neblina al amanecer en zonas de montaña. Ambiente cálido y soleado durante el fin de semana, con lluvias y/o lloviznas y actividad eléctrica en horas de la tarde y noche.

Cultivos Vulnerables en constante monitoreo
Granos básicos (maíz y frijol), café y cardamomo.

Sábado - Lunes

Región Caribe

22°C Min **34°C** Max

NUBOSIDAD	VIENTO Km/h	PRECIPITACIÓN (mm)	TEMPERATURA °C
<p>Mañana</p> <p>Nubosidad dispersa a Nublados parciales a totales</p>	<p>Mañana</p> <p>Proveniente Calma Velocidad Calma</p>	<p>Mañana</p> <p>Neblina</p>	<p>Mañana</p> <p>22°C 24°C</p>
<p>Tarde</p> <p>Nubosidad dispersa a Nublados parciales a totales</p>	<p>Tarde</p> <p>Proveniente Noroeste Velocidad Leve</p>	<p>Tarde</p> <p>Posibles lloviznas dispersas en bajas cantidades</p>	<p>Tarde</p> <p>32°C 34°C</p>
<p>Noche</p> <p>Nubosidad dispersa a Nublados parciales a totales</p>	<p>Noche</p> <p>Proveniente Noroeste Velocidad Leve</p>	<p>Noche</p>	<p>Noche</p> <p>25°C 27°C</p>

Observaciones
Ambiente caluroso y soleado con pocas nubes. A pesar que la probabilidad de las lluvias para el fin de semana es muy baja, no se descarta la presencia de algunas precipitaciones dispersas en bajas cantidades en especial hacia Puerto Barrios.

Cultivos Vulnerables
Pastos, granos básicos (maíz y frijoles).

Condiciones por regiones

Sábado - Lunes

Región Pacífico

24°C Min **34°C** Max

NUBOSIDAD	VIENTO Km/h	PRECIPITACIÓN (mm)	TEMPERATURA °C
<p>Mañana</p> <p>Nubosidad dispersa a nublados parciales a totales</p>	<p>Mañana</p> <p>Proveniente Calma</p> <p>Velocidad Calma</p>	<p>Mañana</p> <p>Nebolina</p>	<p>Mañana</p> <p>24°C 26°C</p>
<p>Tarde</p> <p>Nubosidad dispersa a nublados parciales a totales</p>	<p>Tarde</p> <p>Proveniente Sur</p> <p>Velocidad Leve</p>	<p>Tarde</p> <p>Lluvia y/o lloviznas con actividad eléctrica</p>	<p>Tarde</p> <p>32°C 34°C</p>
<p>Noche</p> <p>Nubosidad dispersa a nublados parciales a totales</p>	<p>Noche</p> <p>Proveniente Sur</p> <p>Velocidad Calma</p>	<p>Noche</p> <p>Lluvia y/o lloviznas con actividad eléctrica</p>	<p>Noche</p> <p>27°C 29°C</p>

Observaciones
Se esperan condiciones cálidas con alta humedad, con lluvias y/o lloviznas acompañadas de actividad eléctrica especialmente en horas de la tarde y noche.

Cultivos Vulnerables
Caña de azúcar, pastos, café y granos básicos.

Sábado - Lunes

Región Petén

23°C Min **36°C** Max

NUBOSIDAD	VIENTO Km/h	PRECIPITACIÓN (mm)	TEMPERATURA °C
<p>Mañana</p> <p>Nubosidad dispersa</p>	<p>Mañana</p> <p>Proveniente Calma</p> <p>Velocidad Calma</p>	<p>Mañana</p> <p>Calma</p>	<p>Mañana</p> <p>23°C 25°C</p>
<p>Tarde</p> <p>Nubosidad dispersa a nublados parciales a totales (Lunes sobre los municipios fronterizos con México)</p>	<p>Tarde</p> <p>Proveniente Noreste</p> <p>Velocidad Leve</p>	<p>Tarde</p> <p>Posibles lloviznas dispersas en bajas cantidades sobre el suroeste del departamento.</p>	<p>Tarde</p> <p>34°C 36°C</p>
<p>Noche</p> <p>Nubosidad dispersa a nublados parciales a totales (Lunes sobre los municipios fronterizos con México)</p>	<p>Noche</p> <p>Proveniente Noreste</p> <p>Velocidad Leve</p>	<p>Noche</p> <p>Posibles lloviznas dispersas en bajas cantidades sobre el suroeste del departamento.</p>	<p>Noche</p> <p>28°C 30°C</p>

Observaciones
Se esperan condiciones cálidas y soleadas, con presencia de posibles lloviznas hacia los municipios fronterizos con México. Tomar en cuenta que a partir del martes las lluvias iniciarán a incrementar y a generalizarse a nivel departamental asociadas a un sistema de baja presión.

Cultivos Vulnerables
Palma de aceite, pastos y granos básicos.

Condiciones por regiones

Sábado - Lunes

Región Valles de Oriente

NUBOSIDAD	VIENTO Km/h	PRECIPITACIÓN (mm)	TEMPERATURA °C	
<p>Mañana</p> <p>Nubosidad dispersa a nublados parciales a totales</p>	<p>Mañana</p> <p>Proveniente Calma</p> <p>Velocidad Calma</p>	<p>Mañana</p> <p>Nebolina al amanecer en zonas de montaña.</p>	<p>Sur de Valles de Oriente</p> <p>Mañana</p> <p>19°C 21°C</p>	<p>Cuenca del Motagua</p> <p>Mañana</p> <p>23°C 25°C</p>
<p>Tarde</p> <p>Nubosidad dispersa a nublados parciales a totales</p>	<p>Tarde</p> <p>Proveniente Noreste</p> <p>Velocidad Leve</p>	<p>Tarde</p> <p>Lluvias y/o lloviznas durante el fin de semana en especial sobre el sur de Chiquimula, Jalapa y Jutiapa, con una muy poca presencia de lluvias sobre Zacapa y El Progreso.</p>	<p>Tarde</p> <p>28°C 30°C</p>	<p>Tarde</p> <p>32°C 34°C</p>
<p>Noche</p> <p>Nubosidad dispersa a nublados parciales a totales</p>	<p>Noche</p> <p>Proveniente Noreste</p> <p>Velocidad Leve</p>	<p>Noche</p> <p>Lluvias y/o lloviznas durante el fin de semana en especial sobre el sur de Chiquimula, Jalapa y Jutiapa, con una muy poca presencia de lluvias sobre Zacapa y El Progreso.</p>	<p>Noche</p> <p>25°C 27°C</p>	<p>Noche</p> <p>26°C 28°C</p>

Observaciones
Se espera neblina en las zonas de montaña. El ambiente será caluroso y soleado, con presencia de lluvias sobre los departamentos de sur de Chiquimula, Jalapa y Jutiapa.

Cultivos Vulnerables
Café, pastos naturales, café y banano.

Sábado - Lunes

Regiones del Altiplano Central y Occidente

NUBOSIDAD	VIENTO Km/h	PRECIPITACIÓN (mm)	TEMPERATURA °C	
<p>Mañana</p> <p>Nubosidad dispersa a nublados parciales a totales</p>	<p>Mañana</p> <p>Proveniente Norte</p> <p>Velocidad Leve</p>	<p>Mañana</p> <p>Nebolina con lloviznas en zonas de montaña.</p>	<p>Altiplano Central</p> <p>Mañana</p> <p>17°C 19°C</p>	<p>Occidente</p> <p>Mañana</p> <p>10°C 13°C</p>
<p>Tarde</p> <p>Nubosidad dispersa a nublados parciales a totales</p>	<p>Tarde</p> <p>Proveniente Sur</p> <p>Velocidad Leve</p>	<p>Tarde</p> <p>Lluvias y/o lloviznas con actividad eléctrica</p>	<p>Tarde</p> <p>26°C 28°C</p>	<p>Tarde</p> <p>26°C 29°C</p>
<p>Noche</p> <p>Nubosidad dispersa a nublados parciales a totales</p>	<p>Noche</p> <p>Proveniente Variable</p> <p>Velocidad Leve</p>	<p>Noche</p> <p>Lluvias y/o lloviznas con actividad eléctrica</p>	<p>Noche</p> <p>20°C 22°C</p>	<p>Noche</p> <p>16°C 18°C</p>

Observaciones
Nebolina en las zonas de montaña. El ambiente será cálido y soleado, con lluvias previstas para el fin de semana en horas de la tarde y noche, esperando los mayores acumulados para los departamentos fronterizos con México.

Cultivos Vulnerables
Café, granos básicos, pastos naturales y hortalizas.



Ministerio de
**Agricultura,
Ganadería y
Alimentación**

**DIRECCIÓN DE INFORMACIÓN
GEOGRÁFICA, ESTRATÉGICA Y
GESTIÓN DE RIESGOS - DIGEGR -**

**CENTRO DE INFORMACIÓN
ESTRATÉGICA
AGROPECUARIA**



Fecha: 30 de agosto de 2024

BOLETÍN NO. 68

Hora: 14:00 hrs.



Condiciones por regiones

Sábado - Lunes



Región Bocacosta



23°C **34°C**
Min Max

NUBOSIDAD	VIENTO Km/h	PRECIPITACIÓN (mm)	TEMPERATURA °C
<p>Mañana</p> <p>Nubosidad dispersa a nublados parciales a totales</p>	<p>Mañana</p> <p>Proveniente Calma</p> <p>Velocidad Calma</p>	<p>Mañana</p> <p>Niebla en zonas de montaña.</p>	<p>Mañana</p> <p>23°C 25°C</p>
<p>Tarde</p> <p>Nubosidad dispersa a nublados parciales a totales</p>	<p>Tarde</p> <p>Proveniente suroeste</p> <p>Velocidad Leve</p>	<p>Tarde</p> <p>Lluvias y/o lloviznas con actividad eléctrica</p>	<p>Tarde</p> <p>32°C 34°C</p>
<p>Noche</p> <p>Nubosidad dispersa a nublados parciales a totales</p>	<p>Noche</p> <p>Proveniente Calma</p> <p>Velocidad Calma</p>	<p>Noche</p> <p>Lluvias y/o lloviznas con actividad eléctrica</p>	<p>Noche</p> <p>25°C 27°C</p>

Observaciones

Neblina al amanecer. Predominarán condiciones cálidas, soleadas y humedad con nubes dispersas, alternando con mayor desarrollo de nubosidad en horas de la tarde. Esto ocasionará la presencia de lluvias moderadas a fuertes en especial hacia los departamentos fronterizos con México.

Cultivos Vulnerables

Caña de azúcar, pastos, café y hule.



Recomendaciones Sector Agrícola

- ★ Mantener y aumentar la cobertura vegetal con plantas de raíces profundas que estabilicen el suelo.

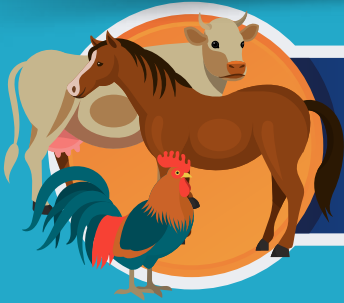


- ★ Realizar aplicaciones preventivas en horas de la mañana, para evitar brotes de plagas y enfermedades, por exceso de humedad en zonas con escenario arriba de lo normal.



- ★ En cuanto al cultivo de café mantener monitoreo por la posible presencia de roya y realizar aplicaciones preventivas para su control.





Recomendaciones Sector Pecuario

- ★ Si el área donde tiene los animales es propensa a las inundaciones, es necesario realizar con anticipación un plan de las acciones que tomará.
- ★ Procurar proveer fuentes de agua limpia y desparasitar a los animales pues la lluvia ayuda al desplazamiento de las heces con lo que aumenta la presencia de enfermedades parasitarias y diarreas.
- ★ Estar pendiente de toda lesión que pueda aparecer en la piel de los animales, pues la humedad favorece la presentación de hongos y así poder tratarlo a tiempo.

