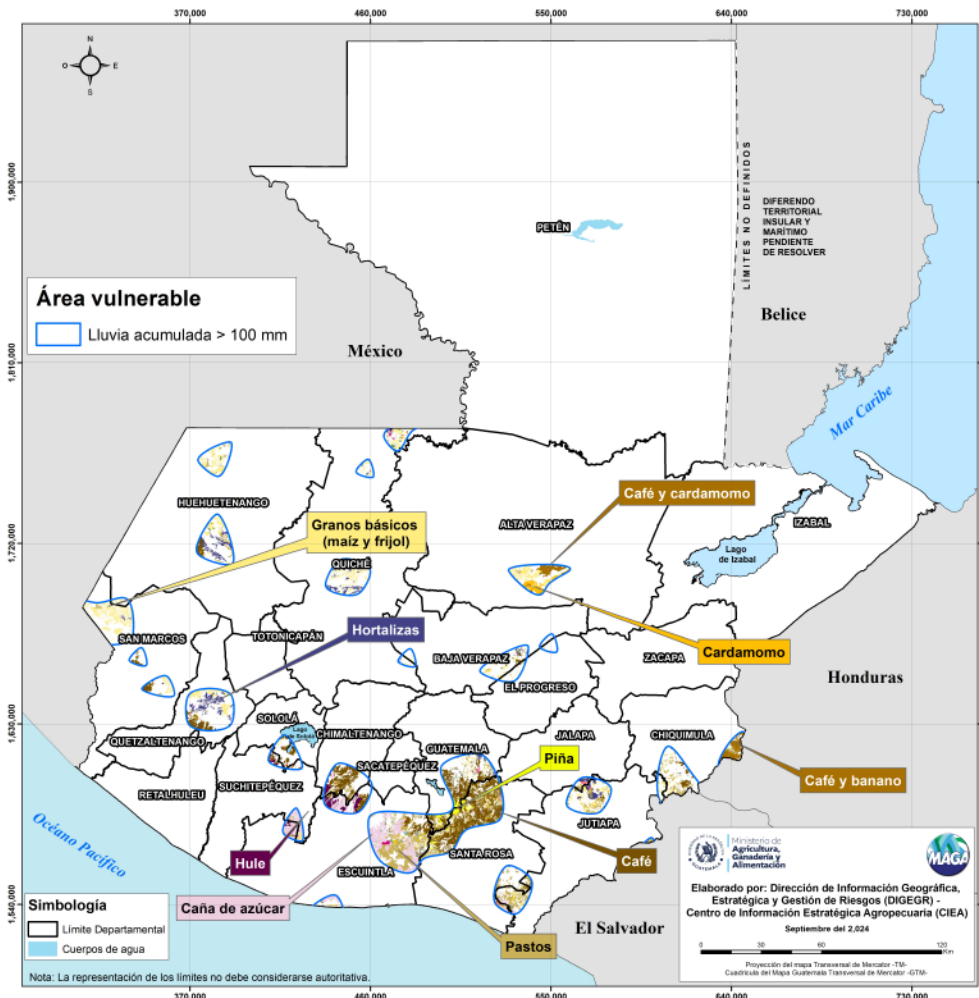


Boletín Agrometeorológico del 13 al 16 de septiembre de 2024

	Salida y puesta de sol			Fase Lunar	
	Sábado / Domingo	Lunes		Sábado/Domingo	Lunes
	Salida: 05:48	Salida: 05:49		Luna Nueva	Luna Nueva a Cuarto Creciente
Puesta: 18:28	Puesta: 18:27				

De acuerdo al análisis agrometeorológico para este fin e inicio semana, el Centro de Información Estratégica Agropecuaria identificó los cultivos expuestos a daños por la amenaza de lluvias. Las zonas expuestas pueden visualizarse en el siguiente mapa.

**Cultivos monitoreados por condiciones meteorológicas
(13 al 16 de septiembre 2024)**

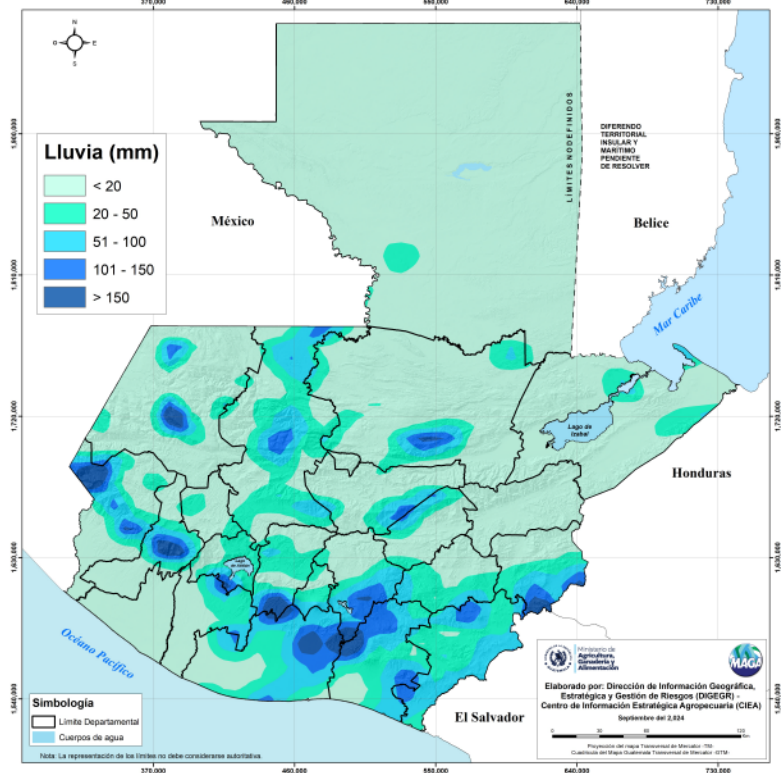


En estas áreas (103 municipios) el MAGA mantendrá monitoreo constante ante posibles daños a cultivos (maíz, frijol, café, cardamomo, hortalizas, banano, piña, hule, caña de azúcar y pastos), especialmente en los municipios de Escuintla, Guanagazapa y Masagua del departamento de Escuintla; Pueblo Nuevo Viñas y Barberena de Santa Rosa; Villa Canales de Guatemala; Yepocapa de Chimaltenango y San Pedro Carchá de Alta Verapaz.

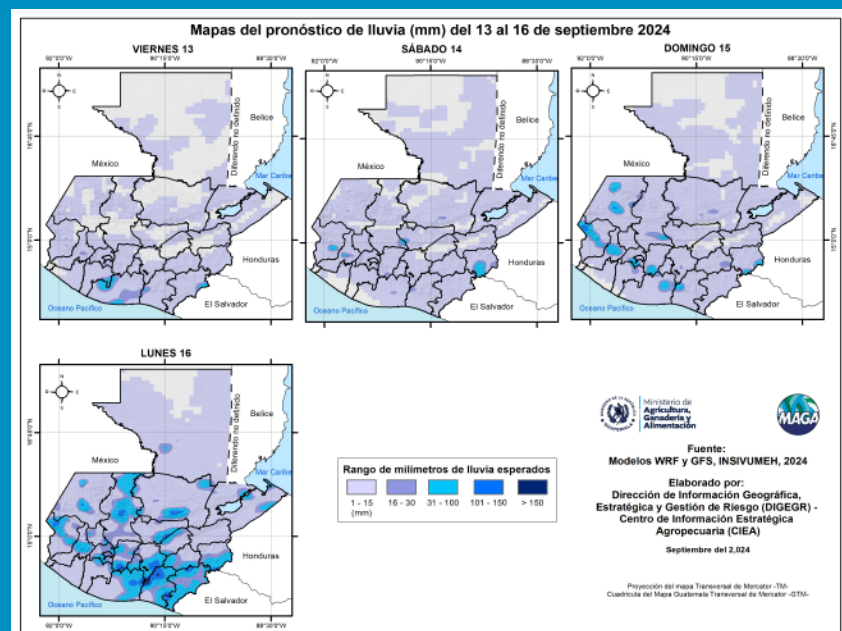
Condiciones Esperadas

Se prevén condiciones cálidas y soleadas con escasa presencia de lluvias durante el fin de semana, esperando que se concentren principalmente en la región de Bocacosta en horas de la tarde y parte de la noche. De lo contrario, las lluvias se presentarán hasta el lunes, cuando se espera una actividad generalizada acompañada de tormentas eléctricas, condiciones húmedas e inestables, asociadas al paso de una nueva onda del este. Estas condiciones podrían persistir durante el resto de la semana y podrían intensificarse debido al posible acercamiento y desplazamiento de otra nueva onda del este o por posible sistema de baja presión muy cercano a Centroamérica.

Pronóstico del acumulado de lluvia (mm) del 13 al 16 de septiembre 2024
República de Guatemala



En los siguientes mapas se observa la posibilidad de lluvia, los mayores acumulados se pueden presentar en los departamentos de Escuintla, Quiché, Santa Rosa, Jutiapa, Alta Verapaz, San Marcos y Huehuetenango.

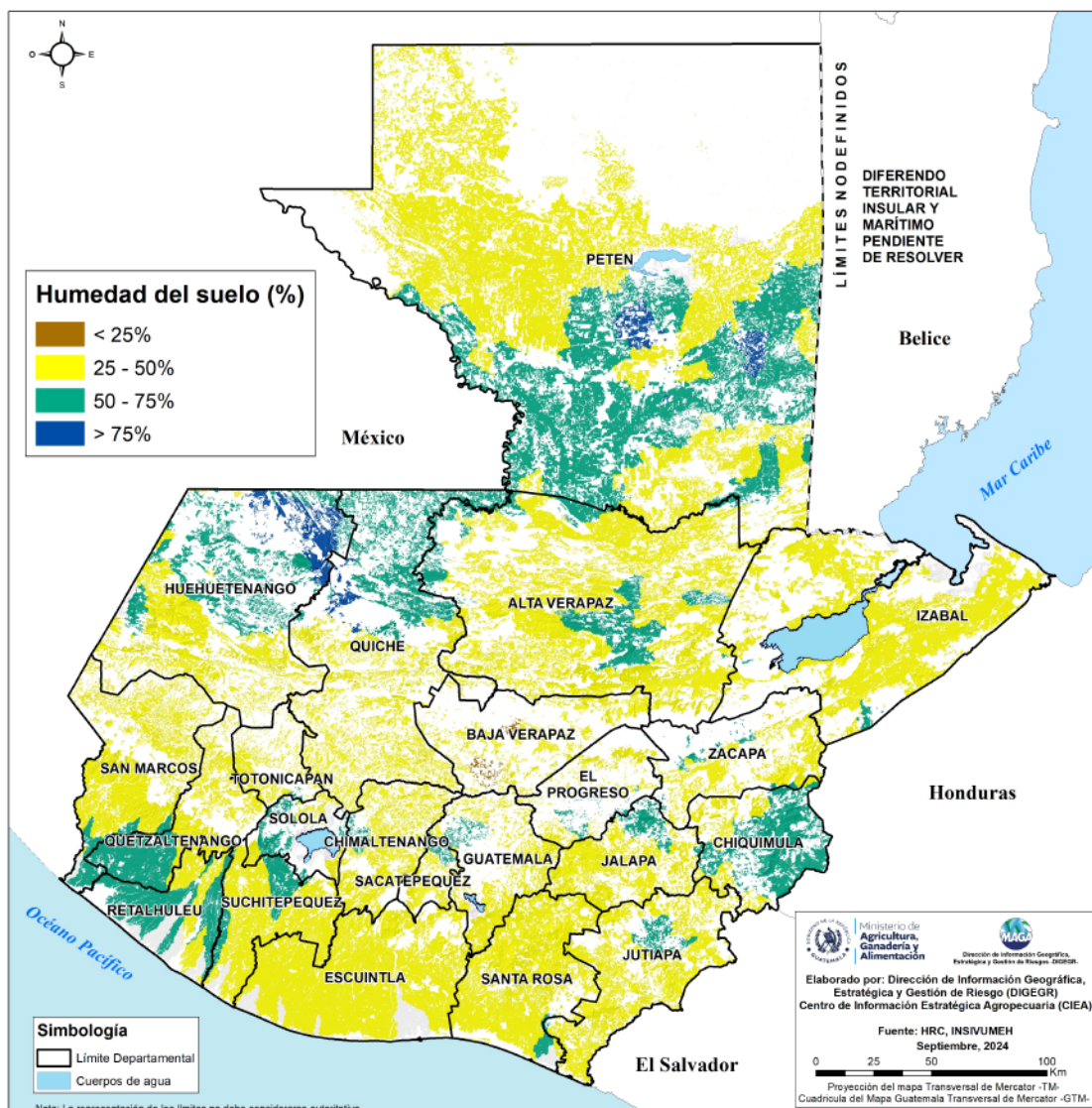


Humedad del suelo capa arable

Según el mapa de porcentaje de humedad del suelo en territorios agrícolas los departamentos que presentan mayor saturación del suelo (arriba del 75%, en color azul) en la capa arable (superior: 0 – 30 cm) del suelo son: noreste de Huehuetenango y sur de Petén.

En comparación a la semana anterior, el contenido de humedad en el territorio agrícola ha disminuido, por lo que en áreas de menor humedad en el suelo (colores amarillo y café) se debe buscar la conservación de humedad residual por medio de mulching o acolchado del suelo en especial si se tienen texturas gruesas (arenosas) y en las áreas ya saturadas se recomienda revisar canales de drenaje.

Porcentaje de humedad en el suelo (Capa Superior) 13 de septiembre 2024 En territorios agrícolas de la República de Guatemala

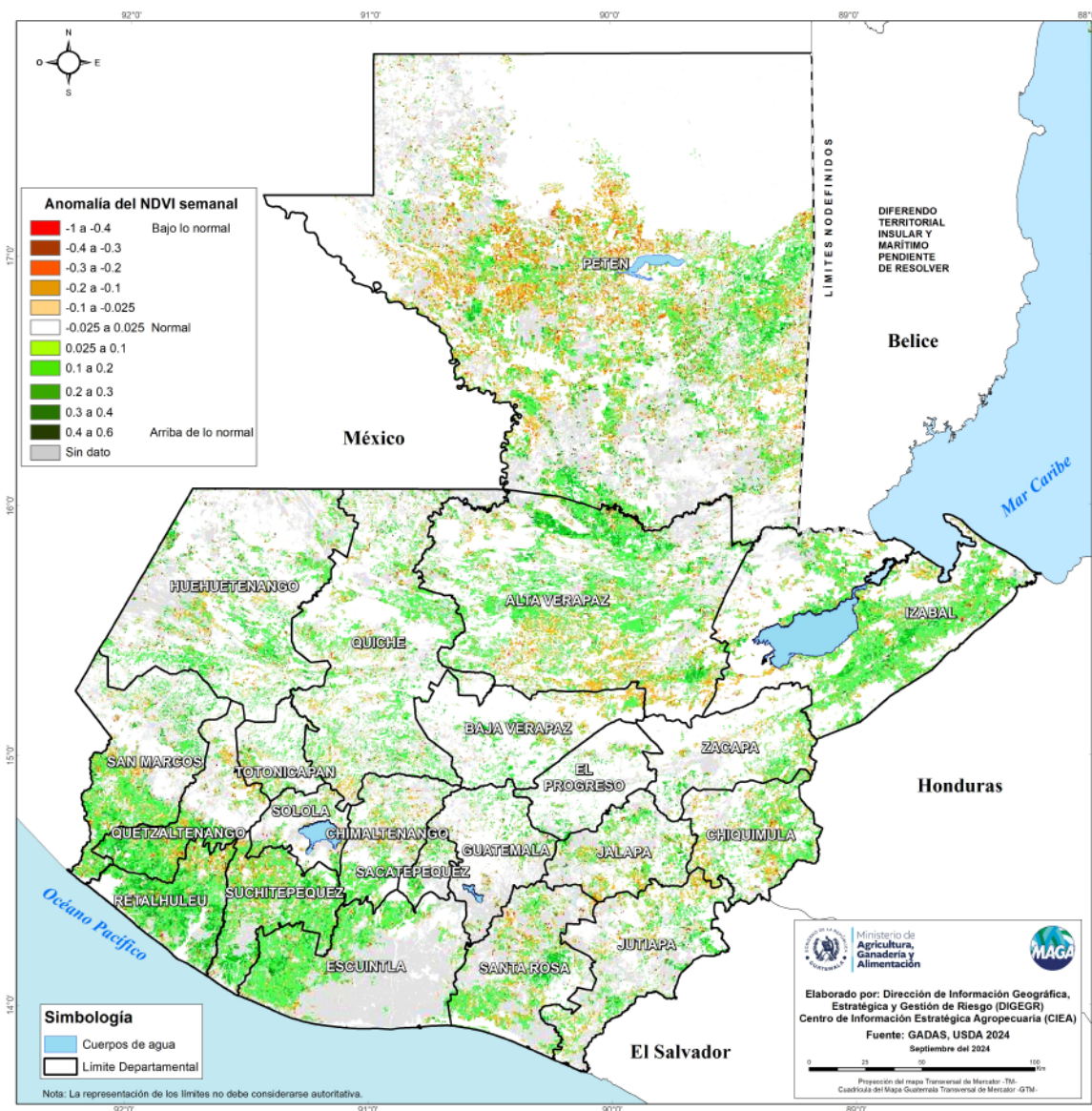


CONDICIÓN DE LA VEGETACIÓN

El Índice de Vegetación de Diferencia Normalizada (NDVI, por sus siglas en inglés), permite comprender la respuesta de la vegetación a las condiciones de sequedad o exceso de humedad (de forma semanal) comparándolos con el comportamiento del estado de vegetación en su registro histórico.

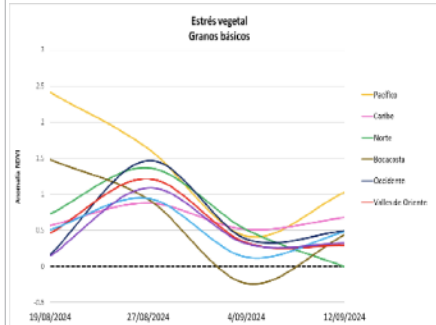
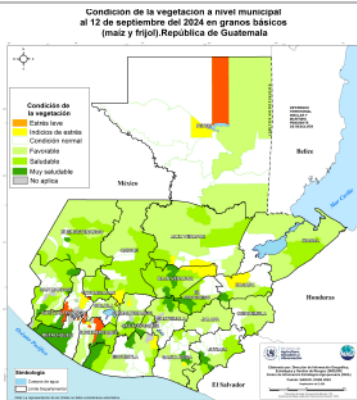
Según la última semana disponible en el sistema GADAS-USDA (al 12 de septiembre) en territorios agrícolas, se presentan condiciones de estrés vegetal en niveles bajo lo normal principalmente en el sur de San Marcos, Quetzaltenango, Retalhuleu, Suchitepéquez, Chimaltenango, Santa Rosa, Jutiapa, Chiquimula, Quiché, Alta Verapaz y Petén.

Anomalia semanal del Índice de Vegetación de Diferencia Normalizada (NDVI) Al 12 de septiembre del 2024 en territorios agrícolas. República de Guatemala



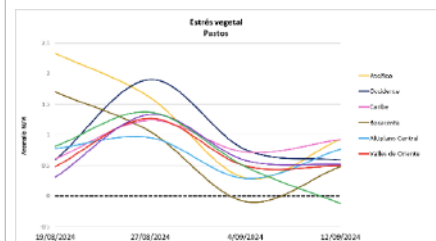
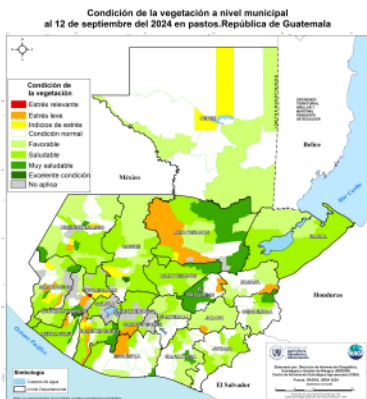
Condición de la vegetación

Granos básicos



Según la última semana disponible en el sistema GADAS-USDA (al 12 de septiembre) en territorios agrícolas, se presentan condiciones generalizadas de una recuperación en la salud vegetal, es importante vigilar los departamentos de la región Norte ya que esta presentó una disminución en su salud a nivel general.

Pastos



Según la última semana disponible en el sistema GADAS-USDA (al 12 de septiembre) en territorios agrícolas, se presentan condiciones generalizadas de una recuperación en la salud vegetal y es importante vigilar los departamentos de la región Norte al igual que la región del Occidente del país ya que se observó una leve disminución en su salud a nivel general.

Condiciones por regiones

Sábado - Lunes

Región Franja Transversal del Norte

14°C Min **28°C** Max

NUBOSIDAD	VIENTO Km/h	PRECIPITACIÓN (mm)	TEMPERATURA °C
<p>Mañana</p> <p>Nubosidad dispersa a Nublados parciales a totales</p>	<p>Mañana</p> <p>Proveniente Calma Velocidad Calma</p>	<p>Mañana</p> <p>Neblina al amanecer.</p>	<p>Mañana</p> <p>14°C 16°C</p>
<p>Tarde</p> <p>Nubosidad dispersa a Nublados parciales a totales</p>	<p>Tarde</p> <p>Proveniente Noreste Velocidad Leve</p>	<p>Tarde</p> <p>Lluvias y/o lloviznas dispersas en bajas cantidades, esperando el aumento en las precipitaciones a partir del lunes.</p>	<p>Tarde</p> <p>25°C 28°C</p>
<p>Noche</p> <p>Nubosidad dispersa</p>	<p>Noche</p> <p>Proveniente Noroeste Velocidad Leve</p>	<p>Noche</p> <p>Lluvias y/o lloviznas dispersas en bajas cantidades, esperando el aumento en las precipitaciones a partir del lunes.</p>	<p>Noche</p> <p>19°C 21°C</p>

Observaciones
Neblina al amanecer, ambiente cálido y soleado con presencia de algunas lloviznas y/o lluvias dispersas durante el fin de semana. A partir de lunes las lluvias y la humedad incrementarán.

Cultivos Vulnerables en constante monitoreo
Granos básicos (maíz y frijol), hortalizas, cardamomo, café con asocio de cardamomo.

Sábado - Lunes

Región Caribe

23°C Min **34°C** Max

NUBOSIDAD	VIENTO Km/h	PRECIPITACIÓN (mm)	TEMPERATURA °C
<p>Mañana</p> <p>Nubosidad dispersa</p>	<p>Mañana</p> <p>Proveniente Calma Velocidad Calma</p>	<p>Mañana</p> <p>Calma</p>	<p>Mañana</p> <p>23°C 25°C</p>
<p>Tarde</p> <p>Nubosidad dispersa a Nublados parciales a totales (lunes)</p>	<p>Tarde</p> <p>Proveniente Noroeste Velocidad Leve</p>	<p>Tarde</p> <p>Lluvias con actividad a partir del lunes.</p>	<p>Tarde</p> <p>32°C 34°C</p>
<p>Noche</p> <p>Nubosidad dispersa a Nublados parciales a totales (lunes)</p>	<p>Noche</p> <p>Proveniente Noroeste Velocidad Leve</p>	<p>Noche</p> <p>Lluvias con actividad a partir del lunes.</p>	<p>Noche</p> <p>25°C 27°C</p>

Observaciones
Ambiente cálido y soleado durante el fin de semana. Presencia de lluvias y actividad eléctrica a partir del día lunes.

Cultivos Vulnerables
Pastos, banano - plátano, palma de aceite y granos básicos (maíz y frijol).

Condiciones por regiones

Sábado - Lunes

Región Pacífico

23°C **33°C**
Min Max

NUBOSIDAD	VIENTO Km/h	PRECIPITACIÓN (mm)	TEMPERATURA °C
<p>Mañana</p> <p>Nubosidad dispersa a nublados parciales a totales</p>	<p>Mañana</p> <p>Proveniente Calma</p> <p>Velocidad Calma</p>	<p>Mañana</p> <p>Niebla en zonas de montaña.</p>	<p>Mañana</p> <p>23°C 25°C</p>
<p>Tarde</p> <p>Nubosidad dispersa a nublados parciales a totales</p>	<p>Tarde</p> <p>Proveniente Variable</p> <p>Velocidad Leve</p>	<p>Tarde</p> <p>Se prevén lluvias y lloviznas con actividad eléctrica de intensidad leve a moderada, con características locales. A partir del lunes, se espera un incremento en las precipitaciones y las lluvias se generalizarán.</p>	<p>Tarde</p> <p>31°C 33°C</p>
<p>Noche</p> <p>Nubosidad dispersa a nublados parciales a totales</p>	<p>Noche</p> <p>Proveniente Variable</p> <p>Velocidad Leve</p>	<p>Noche</p> <p>Se prevén lluvias y lloviznas con actividad eléctrica de intensidad leve a moderada, con características locales. A partir del lunes, se espera un incremento en las precipitaciones y las lluvias se generalizarán.</p>	<p>Noche</p> <p>25°C 27°C</p>

Observaciones
Nebolina al amanecer. Ambiente cálido soleado con nubosidad dispersa, alternando con nublados parciales a partir de la tarde con presencia de algunas lluvias locales, esperando que a partir del lunes las precipitaciones incrementen significativamente a nivel regional y prevalezcan durante el resto de la semana.

Cultivos Vulnerables
Café, hule, caña de azúcar, pastos, granos básicos y hule.

Sábado - Lunes

Región Petén

23°C **34°C**
Min Max

NUBOSIDAD	VIENTO Km/h	PRECIPITACIÓN (mm)	TEMPERATURA °C
<p>Mañana</p> <p>Nubosidad dispersa a nublados parciales a totales (Al sur y oeste del departamento)</p>	<p>Mañana</p> <p>Proveniente Noreste</p> <p>Velocidad Calma</p>	<p>Mañana</p> <p>Calma</p>	<p>Mañana</p> <p>23°C 25°C</p>
<p>Tarde</p> <p>Nubosidad dispersa a nublados parciales a totales (Lunes)</p>	<p>Tarde</p> <p>Proveniente Noreste</p> <p>Velocidad Leve</p>	<p>Tarde</p> <p>Lloviznas y lluvias con actividad eléctrica a partir del lunes.</p>	<p>Tarde</p> <p>32°C 34°C</p>
<p>Noche</p> <p>Nubosidad dispersa a nublados parciales a totales (Lunes)</p>	<p>Noche</p> <p>Proveniente Noreste</p> <p>Velocidad Leve</p>	<p>Noche</p> <p>Lloviznas y lluvias con actividad eléctrica a partir del lunes.</p>	<p>Noche</p> <p>28°C 30°C</p>

Observaciones
Ambiente cálido y soleado, con incremento de humedad acompañado de lluvias y actividad eléctrica hasta el día lunes.

Cultivos Vulnerables

Condiciones por regiones

Sábado - Lunes

Región Valles de Oriente

19°C Min 37°C Max

NUBOSIDAD	VIENTO Km/h	PRECIPITACIÓN (mm)	TEMPERATURA °C																				
<p>Mañana</p> <p>Nubosidad dispersa a nublados parciales a totales</p>	<p>Mañana</p> <p>Proveniente Calma Velocidad Calma</p>	<p>Mañana</p> <p>Neblina.</p>	<table border="1"> <tr> <td>Sur de Valles de Oriente</td> <td>Cuenca del Motagua</td> </tr> <tr> <td colspan="2">Mañana</td> </tr> <tr> <td>19°C</td> <td>23°C</td> </tr> <tr> <td>21°C</td> <td>25°C</td> </tr> <tr> <td colspan="2">Tarde</td> </tr> <tr> <td>30°C</td> <td>35°C</td> </tr> <tr> <td>31°C</td> <td>37°C</td> </tr> <tr> <td colspan="2">Noche</td> </tr> <tr> <td>25°C</td> <td>26°C</td> </tr> <tr> <td>27°C</td> <td>28°C</td> </tr> </table>	Sur de Valles de Oriente	Cuenca del Motagua	Mañana		19°C	23°C	21°C	25°C	Tarde		30°C	35°C	31°C	37°C	Noche		25°C	26°C	27°C	28°C
Sur de Valles de Oriente	Cuenca del Motagua																						
Mañana																							
19°C	23°C																						
21°C	25°C																						
Tarde																							
30°C	35°C																						
31°C	37°C																						
Noche																							
25°C	26°C																						
27°C	28°C																						
<p>Tarde</p> <p>Nubosidad dispersa a nublados parciales a totales</p>	<p>Tarde</p> <p>Proveniente Noreste Velocidad Leve</p>	<p>Tarde</p> <p>Lluvias y/o lloviznas dispersas en bajas cantidades durante el fin de semana, esperando un aumento significativo a partir del lunes.</p>																					
<p>Noche</p> <p>Nubosidad dispersa a nublados parciales a totales</p>	<p>Noche</p> <p>Proveniente Noreste Velocidad Leve</p>	<p>Noche</p> <p>Lluvias y/o lloviznas dispersas en bajas cantidades durante el fin de semana, esperando un aumento significativo a partir del lunes.</p>																					

Observaciones
Neblina al amanecer en zonas de montaña. Ambiente cálido y soleado con presencia de algunas lluvias en horas de la tarde al este de Chiquimula, Jalapa y Jutiapa, esperando que a partir del lunes las lluvias incrementen a nivel regional y prevalezcan por lo menos por dos días consecutivos.

Cultivos Vulnerables
Café, granos básicos (maíz y frijol), pastos y café con asocio de banano.

Sábado - Lunes

Regiones del Altiplano Central y Occidente

10°C Min 30°C Max

NUBOSIDAD	VIENTO Km/h	PRECIPITACIÓN (mm)	TEMPERATURA °C																				
<p>Mañana</p> <p>Nubosidad dispersa a nublados parciales a totales</p>	<p>Mañana</p> <p>Proveniente Norte Velocidad Leve</p>	<p>Mañana</p> <p>Niebla. Lloviznas al amanecer del viernes.</p>	<table border="1"> <tr> <td>Altiplano Central</td> <td>Occidente</td> </tr> <tr> <td colspan="2">Mañana</td> </tr> <tr> <td>17°C</td> <td>10°C</td> </tr> <tr> <td>19°C</td> <td>13°C</td> </tr> <tr> <td colspan="2">Tarde</td> </tr> <tr> <td>27°C</td> <td>26°C</td> </tr> <tr> <td>29°C</td> <td>30°C</td> </tr> <tr> <td colspan="2">Noche</td> </tr> <tr> <td>20°C</td> <td>16°C</td> </tr> <tr> <td>22°C</td> <td>18°C</td> </tr> </table>	Altiplano Central	Occidente	Mañana		17°C	10°C	19°C	13°C	Tarde		27°C	26°C	29°C	30°C	Noche		20°C	16°C	22°C	18°C
Altiplano Central	Occidente																						
Mañana																							
17°C	10°C																						
19°C	13°C																						
Tarde																							
27°C	26°C																						
29°C	30°C																						
Noche																							
20°C	16°C																						
22°C	18°C																						
<p>Tarde</p> <p>Nubosidad dispersa a nublados parciales a totales (En especial a partir del lunes)</p>	<p>Tarde</p> <p>Proveniente Sur Velocidad Leve</p>	<p>Tarde</p> <p>Se esperan lluvias y/o lloviznas aisladas entre el sábado y domingo en el Altiplano Central, mientras que en el Occidente las precipitaciones se podrían hacer presentes durante todo el fin de semana. En ambas regiones, se prevé un incremento de las lluvias a partir del lunes.</p>																					
<p>Noche</p> <p>Nubosidad dispersa a nublados parciales a totales (En especial a partir del lunes)</p>	<p>Noche</p> <p>Proveniente Norte Velocidad Leve</p>	<p>Noche</p> <p>Se esperan lluvias y/o lloviznas aisladas entre el sábado y domingo en el Altiplano Central, mientras que en el Occidente las precipitaciones se podrían hacer presentes durante todo el fin de semana. En ambas regiones, se prevé un incremento de las lluvias a partir del lunes.</p>																					

Observaciones
Ambiente cálido y soleado, con presencia de algunas lluvias para el fin de semana. Tomar en cuenta que se esperan precipitaciones generalizadas a partir del lunes a nivel nacional, asociado al paso de una nueva onda el este.

Cultivos Vulnerables
Café, granos básicos, piña, hortalizas, pastos y huertos.



Ministerio de
**Agricultura,
Ganadería y
Alimentación**

**DIRECCIÓN DE INFORMACIÓN
GEOGRÁFICA, ESTRATÉGICA Y
GESTIÓN DE RIESGOS - DIGEGR -**

**CENTRO DE INFORMACIÓN
ESTRATÉGICA
AGROPECUARIA**



Fecha: 13 de septiembre de 2024

BOLETÍN NO.

72

Hora: 14:00 hrs.



Condiciones por regiones

Sábado - Lunes



Región Bocacosta



23°C **33°C**
Min Max

NUBOSIDAD	VIENTO Km/h	PRECIPITACIÓN (mm)	TEMPERATURA °C
<p>Mañana</p> <p>Nubosidad dispersa a nublados parciales a totales</p>	<p>Mañana</p> <p>Proveniente</p> <p>Calma</p> <p>Velocidad</p> <p>Calma</p>	<p>Mañana</p> <p>Niebla en zonas de montaña.</p>	<p>Mañana</p> <p>23°C 25°C</p>
<p>Tarde</p> <p>Nubosidad dispersa a nublados parciales a totales</p>	<p>Tarde</p> <p>Proveniente</p> <p>Variable</p> <p>Velocidad</p> <p>Leve</p>	<p>Tarde</p> <p>Se prevén lluvias y/o lloviznas con actividad eléctrica de intensidad leve a moderada, con características locales. A partir del lunes, se espera un incremento en las precipitaciones y las lluvias se generalizarán.</p>	<p>Tarde</p> <p>31°C 33°C</p>
<p>Noche</p> <p>Nubosidad dispersa a nublados parciales a totales</p>	<p>Noche</p> <p>Proveniente</p> <p>Variable</p> <p>Velocidad</p> <p>Leve</p>	<p>Noche</p> <p>Se prevén lluvias y/o lloviznas con actividad eléctrica de intensidad leve a moderada, con características locales. A partir del lunes, se espera un incremento en las precipitaciones y las lluvias se generalizarán.</p>	<p>Noche</p> <p>25°C 27°C</p>

Observaciones

Nebolina al amanecer. Ambiente cálido soleado con nubosidad dispersa, alternando con nublados parciales a partir de la tarde con presencia de algunas lluvias locales, esperando que a partir del lunes las precipitaciones incrementen significativamente a nivel regional y prevalezcan durante el resto de la semana.

Cultivos Vulnerables

Café, hule, caña de azúcar, pastos, granos básicos y hule.



Ministerio de
**Agricultura,
Ganadería y
Alimentación**

**DIRECCIÓN DE INFORMACIÓN
GEOGRÁFICA, ESTRATÉGICA Y
GESTIÓN DE RIESGOS - DIGEGR -**

**CENTRO DE INFORMACIÓN
ESTRATÉGICA
AGROPECUARIA**



Fecha: 13 de septiembre de 2024

BOLETÍN NO.

72

Hora: 14:00 hrs.



Recomendaciones Sector Agrícola

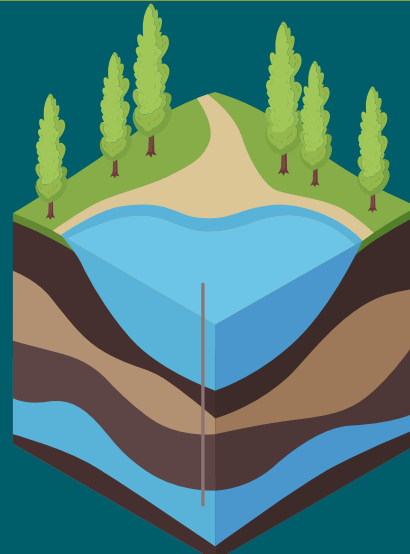
- ★ Instalar drenajes subterráneos o sistemas de zanjas que faciliten el flujo del agua hacia áreas no cultivadas.



- ★ Mantener los suelos bien fertilizados y con un alto contenido de materia orgánica para mejorar su estructura y capacidad de absorción, lo que facilita el manejo del exceso de agua y reduce el riesgo de encharcamiento.



- ★ Construir estanques o reservorios para redirigir el exceso de agua de lluvia y utilizarlo para el riego durante épocas secas.





Ministerio de
**Agricultura,
Ganadería y
Alimentación**

**DIRECCIÓN DE INFORMACIÓN
GEOGRÁFICA, ESTRATÉGICA Y
GESTIÓN DE RIESGOS - DIGEGR -**

**CENTRO DE INFORMACIÓN
ESTRATÉGICA
AGROPECUARIA**



Fecha: 13 de septiembre de 2024

BOLETÍN NO.

72

Hora: 14:00 hrs.



Recomendaciones Sector Pecuario

- ★ Mantener al día el programa de vacunación y desparasitación para reducir el riesgo de infecciones en condiciones húmedas.
- ★ La humedad excesiva favorece la aparición de enfermedades como neumonía, infecciones en las pezuñas y problemas gastrointestinales. Realizar revisiones frecuentes para detectar síntomas y aplicar tratamientos preventivos.
- ★ Para la buena salud de los animales es importante tener un programa de desparasitación interna (gastrointestinal) y externa (ácaros, piojos, garrapatas).

