

Boletín Agrometeorológico del 17 al 20 de septiembre de 2024

	Salida y puesta de sol				Fase Lunar
	Martes	Miércoles	Jueves / Viernes		Martes / Viernes
	Salida: 05:52	Salida: 05:52	Salida: 05:52		Luna Llena
Puesta: 18:03	Puesta: 18:02	Puesta: 18:01			

De acuerdo al análisis agrometeorológico para esta semana, el Centro de Información Estratégica Agropecuaria identificó los cultivos expuestos a daños por la amenaza de lluvias. Las zonas expuestas pueden visualizarse en el siguiente mapa.

**Cultivos monitoreados por condiciones meteorológicas
(17 al 20 de septiembre 2024)**



En estas áreas (133 municipios) el MAGA mantendrá monitoreo constante ante posibles daños a cultivos (maíz, frijol, café, cardamomo, macadamia, banano, tomate, piña, hule, caña de azúcar y pastos), especialmente por amenaza a lluvias en los municipios de Cahabón, Chisec, Cobán, Lanquín, San Cristóbal Verapaz, San Juan Chamelco, San Pedro Carchá, Senahú; Salamá y San Jerónimo en Baja Verapaz; Acatenango, Pochuta, San Andrés Itzapa, San Andrés Itzapa en Chimaltenango; Concepción Las Minas, Esquipulas en Chiquimula; Morazán y San Agustín A c a s a g u a s t l á n en El Progreso; Colomba, El Palmar, Quetzaltenango, San Juan Ostuncalco, San Martín Sacatepéquez en Quetzaltenango.

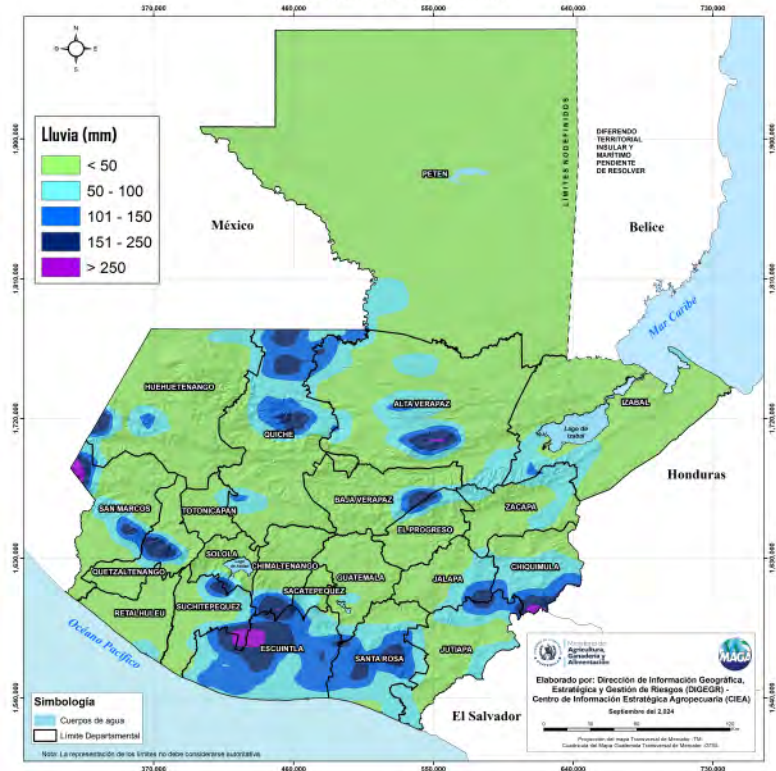
Condiciones Esperadas

Se espera una semana con condiciones cálidas, soleadas y húmedas, acompañadas de lluvias con actividad eléctrica. Estas lluvias estarán asociadas al paso de una onda del este y al remanente de humedad, con un abundante ingreso de humedad proveniente del océano Pacífico y una zona de baja presión sobre México, la cual contribuye a que los departamentos fronterizos mantengan la persistencia de lluvias.

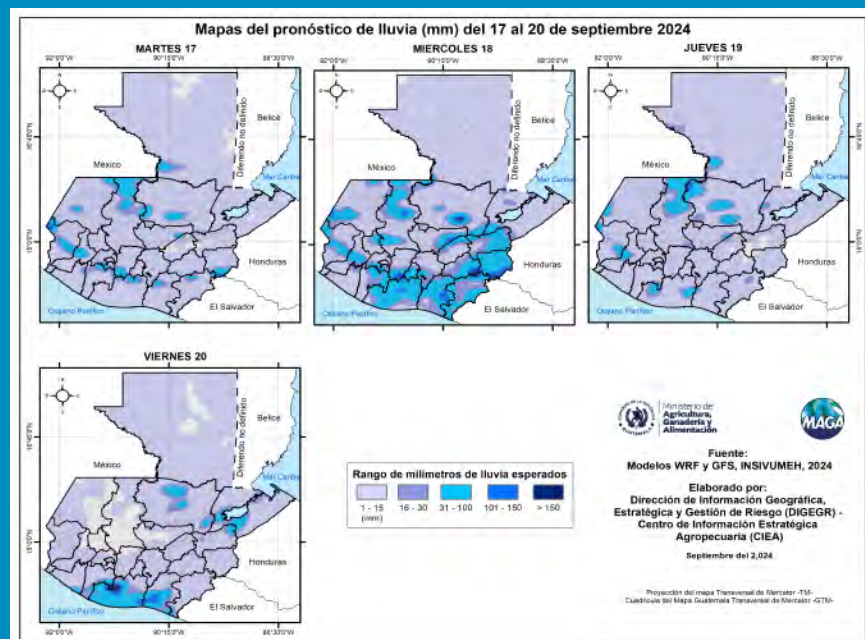
Es importante considerar que, aunque las lluvias estarán presentes durante la semana, no se descarta que en varias zonas del país se registren días sin precipitaciones. Además, existen factores que podrían generar eventos locales severos de lluvias de corta duración, incluso con la posibilidad de granizo.

Aunque aún es temprano para predecir con certeza, es probable que septiembre termine e inicie octubre con acumulados significativos de lluvias, asociados a un posible ciclón tropical cercano a la región centroamericana. Esta información se actualizará y emitirá cuando sea necesario y oportuno para el sector agropecuario.

Acumulado de lluvia (mm) del 17 al 20 de septiembre 2024
República de Guatemala



En los siguientes mapas se observa la posibilidad de lluvia y los mayores acumulados se pueden presentar en los departamentos Escuintla, Santa Rosa, Chiquimula, Zacapa, Huehuetenango, Quiché, San Marcos y Tonicapán.



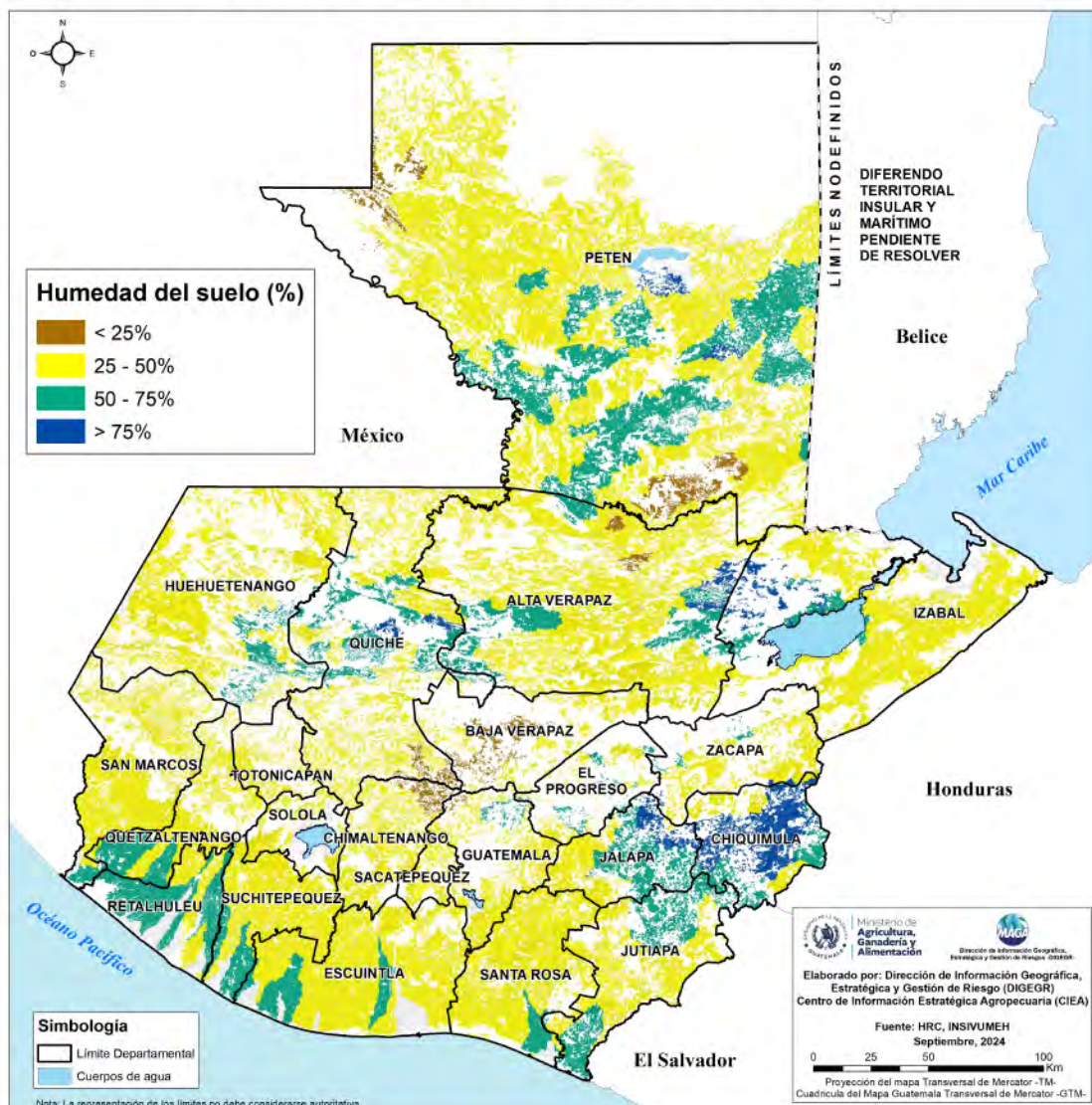
Fuente: Modelos WRF y GFS, INSIVUMEH, 2024
Elaborado por: Dirección de Información Geográfica, Estratégica y Gestión de Riesgos (DIGEGR) - Centro de Información Estratégica Agropecuaria (CIEA)
Septiembre del 2,024

Humedad del suelo capa arable

Según el mapa de porcentaje de humedad del suelo, los departamentos de Chiquimula, noroeste de Jalapa y oeste de Izabal muestran áreas con una humedad superior al 75% (color azul). Si se presentan lluvias en estas regiones, existe un alto riesgo de crecidas de ríos, inundaciones y deslizamientos de tierra en zonas agrícolas.

En el resto de los departamentos, la humedad del suelo supera el 25% (color amarillo). De persistir las lluvias, la humedad del suelo podría aumentar rápidamente, incrementando el riesgo en estas zonas. Para Baja Verapaz, sur de Petén y parte norte de Chimaltenango muestran una humedad menor a 25%.

Porcentaje de humedad en el suelo (Capa Superior) 17 de septiembre 2024 En territorios agrícolas de la República de Guatemala



Condiciones por regiones

Lunes - Viernes

Región Franja Transversal del Norte

14°C **29°C**
Min Max

NUBOSIDAD	VIENTO Km/h	PRECIPITACIÓN (mm)	TEMPERATURA °C
<p>Mañana</p> <p>Nubosidad dispersa a Nublados parciales a totales</p>	<p>Mañana</p> <p>Proveniente Calma Velocidad Calma</p>	<p>Mañana</p> <p>Niebla. Posible presencia de lloviznas al amanecer del miércoles.</p>	<p>Mañana</p> <p>14°C 16°C</p>
<p>Tarde</p> <p>Nubosidad dispersa a Nublados parciales a totales</p>	<p>Tarde</p> <p>Proveniente Noreste Velocidad Leve</p>	<p>Tarde</p> <p>Lluvias acompañadas de actividad eléctrica de moderadas a fuertes durante la semana.</p>	<p>Tarde</p> <p>27°C 29°C</p>
<p>Noche</p> <p>Nubosidad dispersa a Nublados parciales a totales</p>	<p>Noche</p> <p>Proveniente Variable Velocidad Leve</p>	<p>Noche</p> <p>Lluvias acompañadas de actividad eléctrica de moderadas a fuertes durante la semana.</p>	<p>Noche</p> <p>19°C 21°C</p>

Observaciones
Niebla y lloviznas al amanecer del miércoles en especial sobre zonas de montaña. Durante los próximos días, las condiciones del tiempo se manifestarán cálidas y húmedas con presencia de lluvias acompañadas de actividad eléctrica, algunas veces las precipitaciones podrían manifestarse moderadas a fuertes en cortos periodos de tiempo.

Cultivos Vulnerables en constante monitoreo
Granos básicos, cardamomo, café y cardamomo y pastos.

Lunes - Viernes

Región Caribe

23°C **35°C**
Min Max

NUBOSIDAD	VIENTO Km/h	PRECIPITACIÓN (mm)	TEMPERATURA °C
<p>Mañana</p> <p>Nubosidad dispersa a Nublados parciales a totales</p>	<p>Mañana</p> <p>Proveniente Calma Velocidad Calma</p>	<p>Mañana</p> <p>Neblina</p>	<p>Mañana</p> <p>23°C 25°C</p>
<p>Tarde</p> <p>Nubosidad dispersa a Nublados parciales a totales</p>	<p>Tarde</p> <p>Proveniente Noroeste Velocidad Leve</p>	<p>Tarde</p> <p>Se esperan lluvias dispersas en bajas cantidades pero persistentes durante la semana.</p>	<p>Tarde</p> <p>33°C 35°C</p>
<p>Noche</p> <p>Nubosidad dispersa a Nublados parciales a totales</p>	<p>Noche</p> <p>Proveniente Noroeste Velocidad Leve</p>	<p>Noche</p> <p>Se esperan lluvias dispersas en bajas cantidades pero persistentes durante la semana.</p>	<p>Noche</p> <p>25°C 27°C</p>

Observaciones
Neblina al amanecer. Ambiente cálido y húmedo con presencia de lluvias en bajas cantidades pero persistentes durante la semana.

Cultivos Vulnerables
Palma de aceite, pastos, granos básicos y huerto.

Condiciones por regiones

Lunes - Viernes

Región Pacífico

24°C **34°C**
Min Max

NUBOSIDAD	VIENTO Km/h	PRECIPITACIÓN (mm)	TEMPERATURA °C
<p>Mañana</p> <p>Nubosidad dispersa a nublados parciales a totales</p>	<p>Mañana</p> <p>Proveniente Calma</p> <p>Velocidad Calma</p>	<p>Mañana</p> <p>Calma</p>	<p>Mañana</p> <p>24°C 26°C</p>
<p>Tarde</p> <p>Nubosidad dispersa a nublados parciales a totales</p>	<p>Tarde</p> <p>Proveniente Sur</p> <p>Velocidad Leve</p>	<p>Tarde</p> <p>Lluvia y/o lloviznas acompañadas con actividad eléctrica en especial para el día miércoles.</p>	<p>Tarde</p> <p>32°C 34°C</p>
<p>Noche</p> <p>Nubosidad dispersa a nublados parciales a totales</p>	<p>Noche</p> <p>Proveniente Sur</p> <p>Velocidad Calma</p>	<p>Noche</p> <p>Lluvia y/o lloviznas acompañadas con actividad eléctrica en especial para el día miércoles.</p>	<p>Noche</p> <p>27°C 29°C</p>

Observaciones
Condiciones cálidas y húmedas, con presencia de lluvias y/o lloviznas en horas de la tarde y parte de la noche durante la semana, esperando la presencia de eventos moderados a fuertes durante el miércoles en particular sobre Suchitupéquez, Escuintla y Santa Rosa.

Cultivos Vulnerables
Caña de azúcar, pastos, banano con asocio de plátano y palma de aceite.

Lunes - Viernes

Región Petén

23°C **34°C**
Min Max

NUBOSIDAD	VIENTO Km/h	PRECIPITACIÓN (mm)	TEMPERATURA °C
<p>Mañana</p> <p>Nubosidad dispersa a nublados parciales a totales</p>	<p>Mañana</p> <p>Proveniente Noreste</p> <p>Velocidad Calma</p>	<p>Mañana</p> <p>Posibles lloviznas al amanecer del miércoles sobre las regiones fronterizas con México.</p>	<p>Mañana</p> <p>23°C 25°C</p>
<p>Tarde</p> <p>Nubosidad dispersa a nublados parciales a totales (Al sur y este del departamento)</p>	<p>Tarde</p> <p>Proveniente Noreste</p> <p>Velocidad Leve</p>	<p>Tarde</p> <p>Durante la semana se esperan lluvias y/o lloviznas dispersas en especial al sur y este del departamento.</p>	<p>Tarde</p> <p>32°C 34°C</p>
<p>Noche</p> <p>Nubosidad dispersa a nublados parciales a totales (Al sur y este del departamento)</p>	<p>Noche</p> <p>Proveniente Noreste</p> <p>Velocidad Leve</p>	<p>Noche</p> <p>Durante la semana se esperan lluvias y/o lloviznas dispersas en especial al sur y este del departamento.</p>	<p>Noche</p> <p>28°C 30°C</p>

Observaciones
Posibles lloviznas al amanecer del miércoles hacia los municipios fronterizos con México. Predominarán las condiciones cálidas, soleadas y húmedas con presencia de lluvias durante el martes sobre la región, posteriormente las precipitaciones durante la semana, se manifestarán dispersas al sur y este del departamento.

Cultivos Vulnerables

Condiciones por regiones

Lunes - Viernes

Región Valles de Oriente

19°C Min **40°C** Max

NUBOSIDAD	VIENTO Km/h	PRECIPITACIÓN (mm)	TEMPERATURA °C																				
<p>Mañana</p> <p>Nubosidad dispersa a nublados parciales a totales</p>	<p>Mañana</p> <p>Proveniente Calma</p> <p>Velocidad Calma</p>	<p>Mañana</p> <p>Neblina. Lloviznas al amanecer del jueves.</p>	<table border="1"> <tr> <td>Sur de Valles de Oriente</td> <td>Cuenca del Motagua</td> </tr> <tr> <td colspan="2">Mañana</td> </tr> <tr> <td>19°C</td> <td>23°C</td> </tr> <tr> <td>21°C</td> <td>25°C</td> </tr> <tr> <td colspan="2">Tarde</td> </tr> <tr> <td>30°C</td> <td>38°C</td> </tr> <tr> <td>32°C</td> <td>40°C</td> </tr> <tr> <td colspan="2">Noche</td> </tr> <tr> <td>25°C</td> <td>26°C</td> </tr> <tr> <td>27°C</td> <td>28°C</td> </tr> </table>	Sur de Valles de Oriente	Cuenca del Motagua	Mañana		19°C	23°C	21°C	25°C	Tarde		30°C	38°C	32°C	40°C	Noche		25°C	26°C	27°C	28°C
Sur de Valles de Oriente	Cuenca del Motagua																						
Mañana																							
19°C	23°C																						
21°C	25°C																						
Tarde																							
30°C	38°C																						
32°C	40°C																						
Noche																							
25°C	26°C																						
27°C	28°C																						
<p>Tarde</p> <p>Nubosidad dispersa a nublados parciales a totales</p>	<p>Tarde</p> <p>Proveniente Noreste</p> <p>Velocidad Leve</p>	<p>Tarde</p> <p>Lluvias acompañadas de actividad eléctrica en especial para el martes y miércoles.</p>																					
<p>Noche</p> <p>Nubosidad dispersa a nublados parciales a totales</p>	<p>Noche</p> <p>Proveniente Noreste</p> <p>Velocidad Leve</p>	<p>Noche</p> <p>Lluvias acompañadas de actividad eléctrica en especial para el martes y miércoles.</p>																					

Observaciones
Se espera neblina al amanecer en zonas de montaña, con posibles lloviznas para el miércoles. Durante la semana, las condiciones se mantendrán cálidas y soleadas. Para el martes y miércoles, se prevé la presencia de lluvias acompañadas de actividad eléctrica leves a moderadas en especial para el miércoles. Es muy probable que las lluvias continúen manifestándose en la región, aunque de manera desorganizada.

Cultivos Vulnerables
Pastos, granos básicos, café con asocio de banano, café y hortalizas.

Lunes - Viernes

Regiones del Altiplano Central y Occidente

10°C Min **27°C** Max

NUBOSIDAD	VIENTO Km/h	PRECIPITACIÓN (mm)	TEMPERATURA °C																				
<p>Mañana</p> <p>Nubosidad dispersa a nublados parciales a totales</p>	<p>Mañana</p> <p>Proveniente Norte</p> <p>Velocidad Leve</p>	<p>Mañana</p> <p>Niebla. Lloviznas en especial al amanecer del miércoles.</p>	<table border="1"> <tr> <td>Altiplano Central</td> <td>Occidente</td> </tr> <tr> <td colspan="2">Mañana</td> </tr> <tr> <td>17°C</td> <td>10°C</td> </tr> <tr> <td>19°C</td> <td>13°C</td> </tr> <tr> <td colspan="2">Tarde</td> </tr> <tr> <td>26°C</td> <td>25°C</td> </tr> <tr> <td>28°C</td> <td>27°C</td> </tr> <tr> <td colspan="2">Noche</td> </tr> <tr> <td>20°C</td> <td>16°C</td> </tr> <tr> <td>22°C</td> <td>18°C</td> </tr> </table>	Altiplano Central	Occidente	Mañana		17°C	10°C	19°C	13°C	Tarde		26°C	25°C	28°C	27°C	Noche		20°C	16°C	22°C	18°C
Altiplano Central	Occidente																						
Mañana																							
17°C	10°C																						
19°C	13°C																						
Tarde																							
26°C	25°C																						
28°C	27°C																						
Noche																							
20°C	16°C																						
22°C	18°C																						
<p>Tarde</p> <p>Nubosidad dispersa a nublados parciales a totales</p>	<p>Tarde</p> <p>Proveniente Sur</p> <p>Velocidad Leve</p>	<p>Tarde</p> <p>Lluvias y/o lloviznas con actividad eléctrica durante la semana.</p>																					
<p>Noche</p> <p>Nubosidad dispersa a nublados parciales a totales</p>	<p>Noche</p> <p>Proveniente Sur</p> <p>Velocidad Leve</p>	<p>Noche</p> <p>Lluvias y/o lloviznas con actividad eléctrica durante la semana.</p>																					

Observaciones
Niebla durante la semana y posibles lloviznas al amanecer del miércoles. Las condiciones predominarán durante la semana cálidas y húmedas con lluvias acompañadas de actividad eléctrica, sin descartar la presencia de eventos locales severos de corta duración con posible caída de granizo, en particular se pueden dar dichos eventos en lugares altos y con gran elevación.

Cultivos Vulnerables
Café, granos básicos, pastos, hortalizas y caña de azúcar.



Ministerio de
**Agricultura,
Ganadería y
Alimentación**

**DIRECCIÓN DE INFORMACIÓN
GEOGRÁFICA, ESTRATÉGICA Y
GESTIÓN DE RIESGOS - DIGEGR -**

**CENTRO DE INFORMACIÓN
ESTRATÉGICA
AGROPECUARIA**



Fecha: 17 de septiembre de 2024

BOLETÍN NO.

73

Hora: 14:00 hrs.



Condiciones por regiones

Lunes - Viernes



Región Bocacosta



23°C **32°C**
Min Max

NUBOSIDAD	VIENTO Km/h	PRECIPITACIÓN (mm)	TEMPERATURA °C
<p>Mañana</p> <p>Nubosidad dispersa a nublados parciales a totales</p>	<p>Mañana</p> <p>Proveniente Calma</p> <p>Velocidad Calma</p>	<p>Mañana</p> <p>Niebla en zonas de montaña. Presencia de lloviznas para el amanecer del miércoles.</p>	<p>Mañana</p> <p>23°C 25°C</p>
<p>Tarde</p> <p>Nubosidad dispersa a nublados parciales a totales</p>	<p>Tarde</p> <p>Proveniente Variable</p> <p>Velocidad Leve</p>	<p>Tarde</p> <p>Lluvias y/o lloviznas con actividad eléctrica de moderadas a fuertes.</p>	<p>Tarde</p> <p>30°C 32°C</p>
<p>Noche</p> <p>Nubosidad dispersa a nublados parciales a totales</p>	<p>Noche</p> <p>Proveniente Variable</p> <p>Velocidad Leve</p>	<p>Noche</p> <p>Lluvias y/o lloviznas con actividad eléctrica de moderadas a fuertes.</p>	<p>Noche</p> <p>25°C 27°C</p>

Observaciones

Niebla al amanecer. Predominarán condiciones cálidas y húmedas con nubes dispersas, alternando con un mayor desarrollo de nubosidad por la tarde, acompañado de lluvias y actividad eléctrica.

Cultivos Vulnerables

Caña de azúcar, café, pastos y hule.



Ministerio de
**Agricultura,
Ganadería y
Alimentación**

**DIRECCIÓN DE INFORMACIÓN
GEOGRÁFICA, ESTRATÉGICA Y
GESTIÓN DE RIESGOS - DIGEGR -**

**CENTRO DE INFORMACIÓN
ESTRATÉGICA
AGROPECUARIA**



Fecha: 17 de septiembre de 2024

BOLETÍN NO.

73

Hora: 14:00 hrs.



Recomendaciones Sector Agrícola

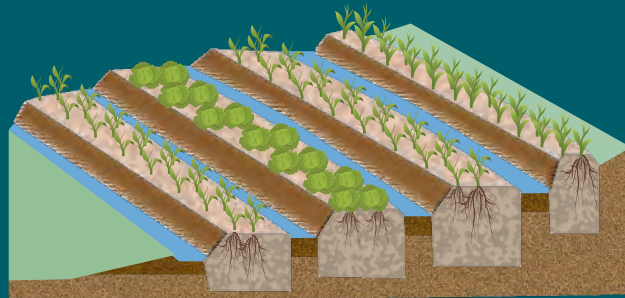
- ★ Control de malezas para evitar proliferación de enfermedades fúngicas, debido a que pueden reactivarse en la presencia de humedad.



- ★ Mantener limpios los canales de riego, acequias y zanjas para permitir el curso normal del agua, esto evitará anegamientos (inundaciones) en los terrenos agrícolas.



- ★ Realizar zanjas entre surcos para evacuar el exceso de agua y evitar encharcamientos.





Ministerio de
**Agricultura,
Ganadería y
Alimentación**

**DIRECCIÓN DE INFORMACIÓN
GEOGRÁFICA, ESTRATÉGICA Y
GESTIÓN DE RIESGOS - DIGEGR -**

**CENTRO DE INFORMACIÓN
ESTRATÉGICA
AGROPECUARIA**

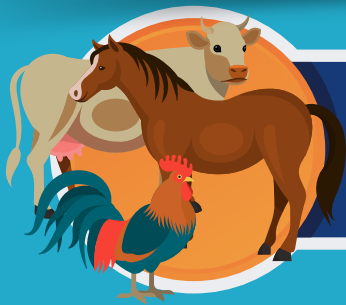


Fecha: 17 de septiembre de 2024

BOLETÍN NO.

73

Hora: 14:00 hrs.



Recomendaciones Sector Pecuario

- ★ Ubicar a los animales en áreas secas por lo menos durante la noche, para evitar problemas en las pezuñas y brinde tratamiento a aquellos animales que ya posean alguna infección.



- ★ Para la buena salud de los animales es importante tener un programa de desparasitación interna (gastrointestinal) y externa (ácaros, piojos, garrapatas).



- ★ Vigilar el nivel de agua en los estanques de cultivos acuícolas.

