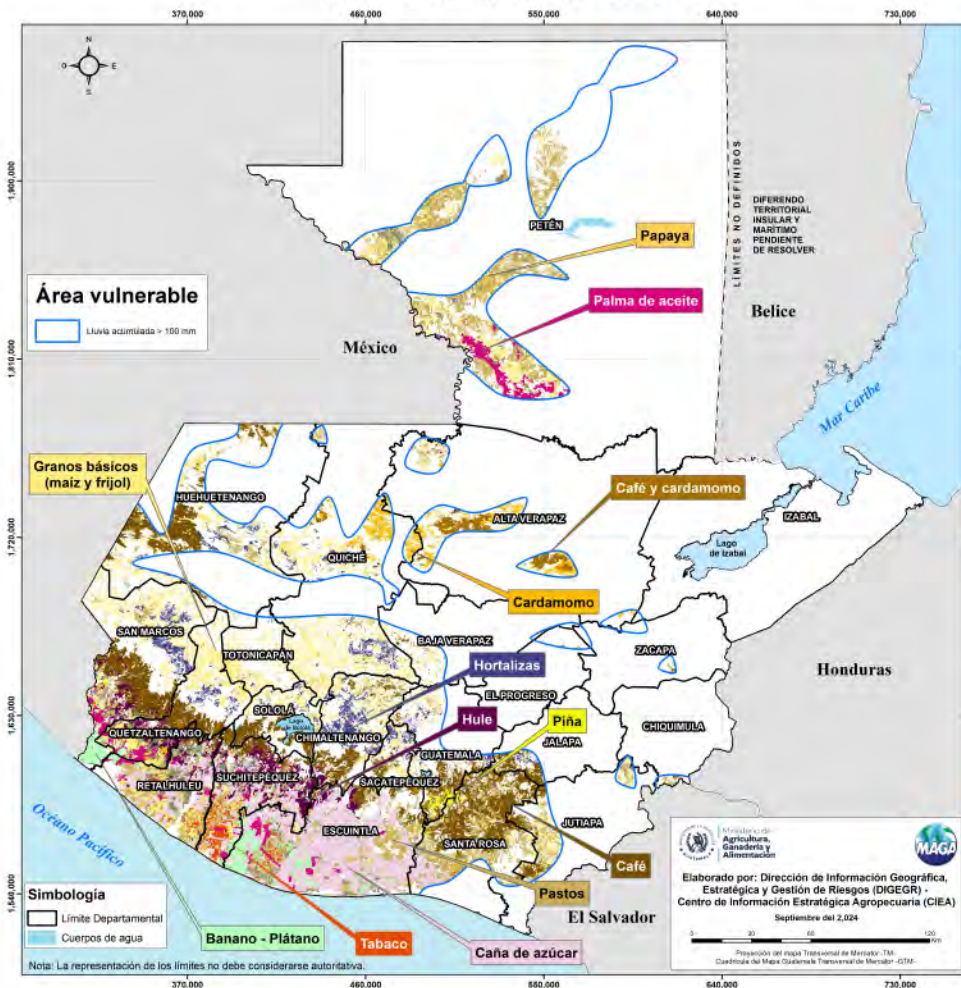


Boletín Agrometeorológico del 23 al 27 de septiembre de 2024

	Salida y puesta de sol					Fase Lunar	
	Lunes/Martes	Miércoles	Jueves	Viernes		Lunes	Martes/ Viernes
	Salida: 05:52	Salida: 05:52	Salida: 05:52	Salida: 05:52		Luna Llena	Cuarto Menguante
Puesta: 18:03	Puesta: 18:02	Puesta: 18:01	Puesta: 18:02				

De acuerdo al análisis agrometeorológico para esta semana, el Centro de Información Estratégica Agropecuaria identificó los cultivos expuestos a daños por la amenaza de lluvias. Las zonas expuestas pueden visualizarse en el siguiente mapa.

**Cultivos monitoreados por condiciones meteorológicas
(23 al 27 de septiembre 2024)**



En estas áreas (273 municipios) el MAGA mantendrá monitoreo constante ante posibles daños a cultivos (café, maíz, frijol, cardamomo, hortalizas, piña, banano, papaya, plátano, tabaco, caña de azúcar, hule, palma de aceite y pastos), especialmente por amenaza a lluvias en los municipios de Sayaxché, La Libertad y Las Cruces del departamento de Petén; Retalhuleu y San Andrés Villa Seca de Retalhuleu; La Gomera, La Democracia, Tiquisate, Masagua y Santa Lucía Cotzumalguapa de Escuintla; Taxisco de Santa Rosa; Coatepeque de Quetzaltenango y Cobán de Alta Verapaz.

Condiciones Esperadas

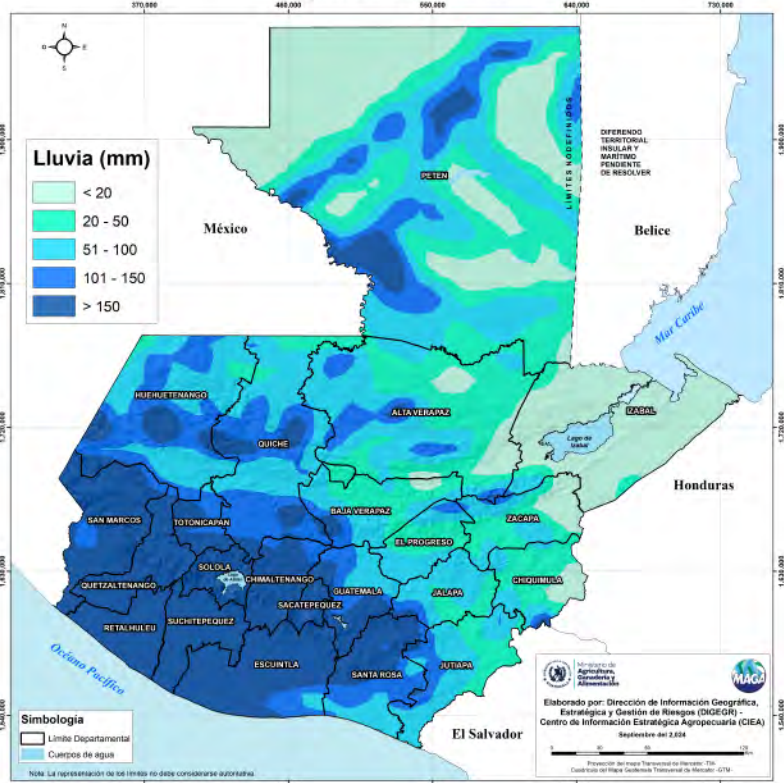
Se prevén condiciones atmosféricas inestables con lluvias moderadas a fuertes, especialmente entre martes y miércoles, debido a la formación de dos sistemas tropicales cercanos al territorio, los cuales afectarán indirectamente a Guatemala. Estas lluvias serán significativas, con acumulados importantes principalmente en las regiones del sur y centro del país, y con eventos intensos en los municipios fronterizos con México.

Es importante destacar la posibilidad de que las precipitaciones para los próximos días se presenten en forma de temporal, caracterizadas por ser persistentes, de larga duración y con variaciones en la intensidad, oscilando entre lluvias moderadas y fuertes, acompañadas de cielos densamente nublados.

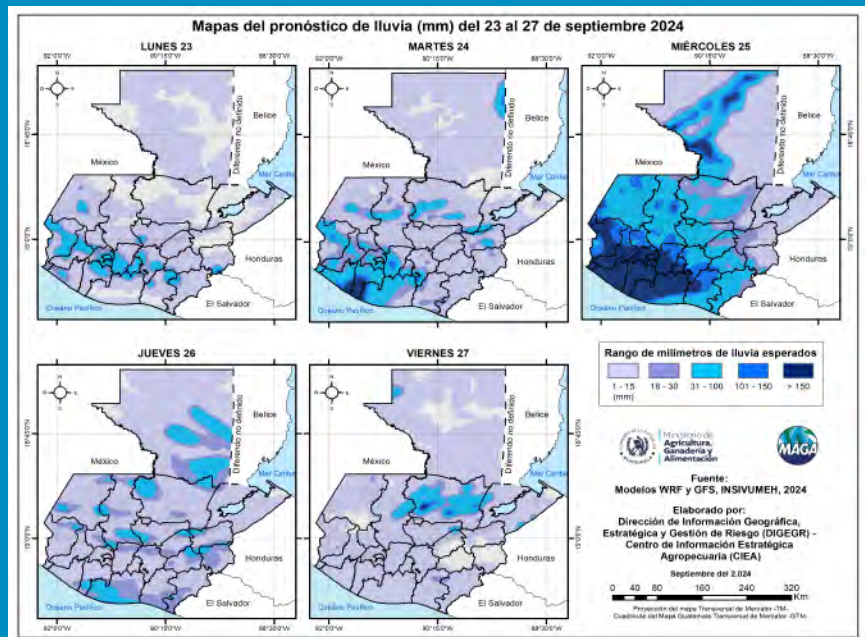
En cuanto a los vientos, para las regiones del Pacífico y el Altiplano Central, se esperan velocidades leves a moderadas, con ráfagas de hasta 40 km/h entre martes y miércoles.

El ingreso de humedad también provocará una disminución notable en las temperaturas diurnas entre lunes y miércoles, siendo más evidente el miércoles. A partir del jueves, se anticipa una mejora significativa en las condiciones meteorológicas a nivel nacional.

Pronóstico del acumulado de lluvia (mm) del 23 al 27 de septiembre 2024
República de Guatemala



Mapas del pronóstico de lluvia (mm) del 23 al 27 de septiembre 2024



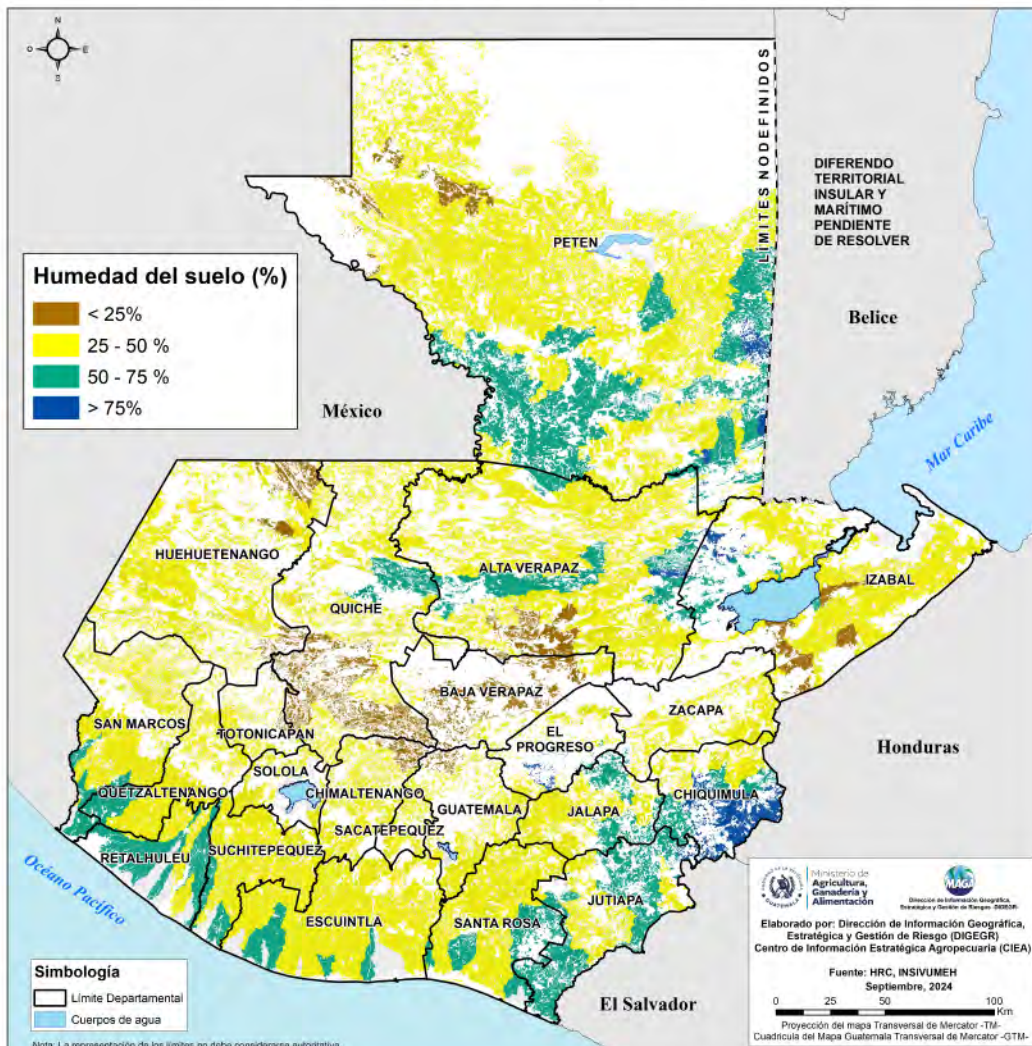
En los siguientes mapas se observa la posibilidad de lluvia, los mayores acumulados se pueden presentar en los departamentos de Suchitepéquez, Retalhuleu, Escuintla, Sololá, Chimaltenango, Sacatepéquez y Quetzaltenango.

Humedad del suelo capa arable

De acuerdo con el mapa de porcentaje de humedad del suelo, los departamentos de Chiquimula, Izabal y Petén presentan en algunas áreas niveles elevados de humedad, superiores al 75% (indicado en azul). En caso de lluvias adicionales en estas zonas, existe un alto riesgo de crecidas de ríos, inundaciones y deslizamientos de tierra, especialmente en áreas agrícolas. Por otro lado, los departamentos de Baja Verapaz, el sur de Quiché y ciertas partes de Izabal muestran niveles de humedad del suelo por debajo del 25% (indicado en marrón), lo que sugiere la necesidad de implementar estrategias de captación de agua para enfrentar posibles períodos secos.

Según los acumulados de precipitación pronosticados, los departamentos de Retalhuleu, Suchitepéquez, Escuintla, Santa Rosa, y el sur de Quetzaltenango se encuentran en alerta, debido a la humedad del suelo, superior al 50% (indicada en turquesa), lo que incrementa el riesgo de desastres naturales en caso de lluvias adicionales.

**Porcentaje de humedad en el suelo (Capa Superior) 23 de septiembre 2024
En territorios agrícolas de la República de Guatemala**



Condiciones por regiones

Lunes - Viernes

Región Franja Transversal del Norte

14°C Min **28°C** Max

NUBOSIDAD	VIENTO Km/h	PRECIPITACIÓN (mm)	TEMPERATURA °C
<p>Mañana</p> <p>Nubosidad dispersa a Nublados parciales a totales</p>	<p>Mañana</p> <p>Proveniente Noreste Velocidad Leve</p>	<p>Mañana</p> <p>Niebla. Lloviznas al amanecer entre martes y miércoles.</p>	<p>Mañana</p> <p>14°C 16°C</p>
<p>Tarde</p> <p>Nubosidad dispersa a Nublados parciales a totales</p>	<p>Tarde</p> <p>Proveniente Noreste Velocidad Leve</p>	<p>Tarde</p> <p>Lluvias y/o lloviznas esperando los mayores acumulados entre martes y miércoles.</p>	<p>Tarde Lunes a miércoles</p> <p>24°C 26°C</p> <p>Restablecimiento en las temperaturas a partir del jueves</p> <p>24°C 28°C</p>
<p>Noche</p> <p>Nubosidad dispersa a Nublados parciales a totales</p>	<p>Noche</p> <p>Proveniente Variable Velocidad Leve</p>	<p>Noche</p> <p>Lluvias y/o lloviznas esperando los mayores acumulados entre martes y miércoles.</p>	<p>Noche</p> <p>19°C 21°C</p>

Observaciones

Ambiente húmedo e inestable, con lluvias moderadas a fuertes, especialmente entre martes y miércoles. Estas precipitaciones podrían presentarse en forma de temporal, continuas y de larga duración.

Cultivos Vulnerables en constante monitoreo

Granos básicos, café con asocio de cardamomo, pastos y hortalizas.

Lunes - Viernes

Región Caribe

23°C Min **34°C** Max

NUBOSIDAD	VIENTO Km/h	PRECIPITACIÓN (mm)	TEMPERATURA °C
<p>Mañana</p> <p>Nubosidad dispersa a Nublados parciales a totales (Martes y miércoles)</p>	<p>Mañana</p> <p>Proveniente Calma Velocidad Calma</p>	<p>Mañana</p> <p>Nebolina Posibles lloviznas al amanecer del martes</p>	<p>Mañana</p> <p>23°C 25°C</p>
<p>Tarde</p> <p>Nubosidad dispersa a Nublados parciales a totales (Martes y miércoles)</p>	<p>Tarde</p> <p>Proveniente Noroeste Velocidad Leve</p>	<p>Tarde</p> <p>Se esperan lluvias y/o lloviznas leves a partir del lunes, esperando eventos leves entre martes y miércoles. Posteriormente, se prevé una disminución, e incluso ausencia de precipitaciones en varias áreas, con un nuevo incremento esperado hacia el fin de semana.</p>	<p>Tarde Lunes a miércoles</p> <p>29°C 31°C</p> <p>Restablecimiento en las temperaturas a partir del jueves</p> <p>32°C 34°C</p>
<p>Noche</p> <p>Nubosidad dispersa a Nublados parciales a totales (Martes y miércoles)</p>	<p>Noche</p> <p>Proveniente Noroeste Velocidad Leve</p>	<p>Noche</p> <p>Se esperan lluvias y/o lloviznas leves a partir del lunes, esperando eventos leves entre martes y miércoles. Posteriormente, se prevé una disminución, e incluso ausencia de precipitaciones en varias áreas, con un nuevo incremento esperado hacia el fin de semana.</p>	<p>Noche</p> <p>25°C 27°C</p>

Observaciones

Nebolina al amanecer y ambiente húmedo y lluvioso de lunes a miércoles, con una notable disminución en las temperaturas diurnas. A partir del jueves, se espera que las temperaturas vuelvan a ser cálidas, con nuevas lluvias generalizadas previstas hasta para el fin de semana.

Cultivos Vulnerables

Condiciones por regiones

Lunes - Viernes

Región Pacífico

24°C **35°C**
Min Max

NUBOSIDAD	VIENTO Km/h	PRECIPITACIÓN (mm)	TEMPERATURA °C
<p>Mañana</p> <p>Nubosidad dispersa a nublados parciales a totales</p>	<p>Mañana</p> <p>Proveniente Variable Velocidad Leve a ocasionalmente moderado para las áreas cercanas al océano Pacífico entre lunes a miércoles.</p>	<p>Mañana</p> <p>Lluvia y/o lloviznas tipo temporal en especial de martes a miércoles</p>	<p>Mañana</p> <p>24°C 26°C</p>
<p>Tarde</p> <p>Nubosidad dispersa a nublados parciales a totales</p>	<p>Tarde</p> <p>Proveniente Variable Velocidad Leve a ocasionalmente moderado para las áreas cercanas al océano Pacífico entre lunes a miércoles.</p>	<p>Tarde</p> <p>Lluvia y/o lloviznas con posible actividad eléctrica para el día lunes posteriormente entre martes y miércoles las precipitaciones se manifestarán tipo temporal.</p>	<p>Tarde</p> <p>Lunes a miércoles 30°C 32°C Restablecimiento en las temperaturas a partir del jueves 33°C 35°C</p>
<p>Noche</p> <p>Nubosidad dispersa a nublados parciales a totales</p>	<p>Noche</p> <p>Proveniente Variable Velocidad Leve a ocasionalmente moderado para las áreas cercanas al océano Pacífico entre lunes a miércoles.</p>	<p>Noche</p> <p>Lluvia y/o lloviznas con posible actividad eléctrica para el día lunes posteriormente entre martes y miércoles las precipitaciones se manifestarán tipo temporal.</p>	<p>Noche</p> <p>27°C 29°C</p>

Observaciones
Ambiente húmedo e inestable en especial de lunes a miércoles esperando la presencia de lluvias fuertes acompañadas de vientos leves y ocasionalmente moderados con velocidades de hasta 30 a 40Km/h, se espera una mejoría en las condiciones a partir del jueves con una notable disminución en lluvias y leve restablecimiento en las temperaturas diurnas.

Cultivos Vulnerables
Caña de azúcar, pastos, banano con asocio de plátano, café, granos básicos y palma de aceite.

Lunes - Viernes

Región Petén

23°C **35°C**
Min Max

NUBOSIDAD	VIENTO Km/h	PRECIPITACIÓN (mm)	TEMPERATURA °C
<p>Mañana</p> <p>Nubosidad dispersa a nublados parciales a totales</p>	<p>Mañana</p> <p>Proveniente Noreste Velocidad Leve</p>	<p>Mañana</p> <p>Posibles lloviznas al amanecer.</p>	<p>Mañana</p> <p>23°C 25°C</p>
<p>Tarde</p> <p>Nubosidad dispersa a nublados parciales a totales</p>	<p>Tarde</p> <p>Proveniente Noreste Velocidad Leve</p>	<p>Tarde</p> <p>Lluvias y/o lloviznas esperando los mayores acumulados entre martes y miércoles.</p>	<p>Tarde</p> <p>Lunes a miércoles 30°C 32°C Restablecimiento en las temperaturas a partir del jueves 33°C 35°C</p>
<p>Noche</p> <p>Nubosidad dispersa a nublados parciales a totales</p>	<p>Noche</p> <p>Proveniente Noreste Velocidad Leve</p>	<p>Noche</p> <p>Lluvias y/o lloviznas esperando los mayores acumulados entre martes y miércoles.</p>	<p>Noche</p> <p>28°C 30°C</p>

Observaciones
Ambiente húmedo e inestable con presencia lluvias esperando los acumulados más fuertes entre martes y miércoles, acompañados de una notable disminución en las temperaturas diurnas. Tomar en cuenta que a partir del jueves se observa una notable mejora en las condiciones del tiempo con solo precipitaciones sobre los municipios fronterizos con México.

Cultivos Vulnerables
Pastos, granos básicos y palma de aceite.

Condiciones por regiones

Lunes - Viernes

Región Valles de Oriente

19°C Min **35°C** Max

NUBOSIDAD	VIENTO Km/h	PRECIPITACIÓN (mm)	TEMPERATURA °C
<p>Mañana</p> <p>Nubosidad dispersa a nublados parciales a totales</p>	<p>Mañana</p> <p>Proveniente Calma Velocidad Calma</p>	<p>Mañana</p> <p>Neblina. Lloviznas al amanecer en especial para el martes.</p>	<p>Sur de Valles de Oriente Cuenca del Motagua</p> <p>Mañana</p> <p>19°C 23°C 21°C 25°C</p>
<p>Tarde</p> <p>Nubosidad dispersa a nublados parciales a totales Lunes a miércoles</p>	<p>Tarde</p> <p>Proveniente Noreste Velocidad Leve</p>	<p>Tarde</p> <p>Lluvias y/o lloviznas de lunes a miércoles sin descartar que tengan características tipo temporal.</p>	<p>Tarde</p> <p>Lunes a miércoles</p> <p>25°C 31°C 28°C 33°C</p> <p>Restablecimiento en las temperaturas a partir del jueves</p> <p>27°C 33°C 29°C 35°C</p>
<p>Noche</p> <p>Nubosidad dispersa a nublados parciales a totales Lunes a miércoles</p>	<p>Noche</p> <p>Proveniente Noreste Velocidad Leve</p>	<p>Noche</p> <p>Lluvias y/o lloviznas de lunes a miércoles sin descartar que tengan características tipo temporal.</p>	<p>Noche</p> <p>25°C 26°C 27°C 28°C</p>

Observaciones
Se anticipa la presencia de niebla al amanecer en las zonas montañosas, junto con posibles lloviznas desde las primeras horas del martes. Predominarán condiciones húmedas e inestables, con lluvias moderadas a fuertes, especialmente entre el martes y el miércoles. Se sugiere tener en cuenta que a partir del jueves se observará una mejora en las condiciones atmosféricas. Viento moderado a fuerte entre martes y miércoles con velocidades que podrían superar los 40km/h.

Cultivos Vulnerables
Café, pastos, granos básicos, cardamomo y hortalizas.

Lunes - Viernes

Regiones del Altiplano Central y Occidente

10°C Min **26°C** Max

NUBOSIDAD	VIENTO Km/h	PRECIPITACIÓN (mm)	TEMPERATURA °C
<p>Mañana</p> <p>Nubosidad dispersa a nublados parciales a totales</p>	<p>Mañana</p> <p>Proveniente Norte Velocidad Leve</p>	<p>Mañana</p> <p>Niebla. Lloviznas al amanecer entre martes y miércoles.</p>	<p>Altiplano Central Occidente</p> <p>Mañana</p> <p>17°C 10°C 19°C 13°C</p>
<p>Tarde</p> <p>Nubosidad dispersa a nublados parciales a totales</p>	<p>Tarde</p> <p>Proveniente Sur Velocidad Leve</p>	<p>Tarde</p> <p>Lluvias y/o lloviznas con actividad eléctrica durante la semana.</p>	<p>Tarde</p> <p>Lunes a miércoles</p> <p>23°C 19°C 25°C 21°C</p> <p>Restablecimiento en las temperaturas a partir del jueves</p> <p>26°C 24°C 28°C 26°C</p>
<p>Noche</p> <p>Nubosidad dispersa a nublados parciales a totales</p>	<p>Noche</p> <p>Proveniente Sur Velocidad Leve</p>	<p>Noche</p> <p>Lluvias y/o lloviznas con actividad eléctrica durante la semana.</p>	<p>Noche</p> <p>20°C 16°C 22°C 18°C</p>

Observaciones
Se prevé un ambiente inestable con alta humedad, lo que generará lluvias moderadas a fuertes, especialmente a partir de la tarde del lunes. Se espera que las lluvias continúen en forma de temporal entre el martes y el miércoles, con un descenso notable en las temperaturas, especialmente en esos días. Las temperaturas diurnas disminuirán significativamente, y se registrarán vientos leves, ocasionalmente moderados, de entre 35 y 45 km/h. A partir del jueves, se anticipa una mejora en las condiciones atmosféricas.

Cultivos Vulnerables
Café, granos básicos, pastos, hortalizas y piña.



Ministerio de
**Agricultura,
Ganadería y
Alimentación**

**DIRECCIÓN DE INFORMACIÓN
GEOGRÁFICA, ESTRATÉGICA Y
GESTIÓN DE RIESGOS - DIGEGR -**

**CENTRO DE INFORMACIÓN
ESTRATÉGICA
AGROPECUARIA**



Fecha: 23 de septiembre de 2024

BOLETÍN NO.

75

Hora: 14:00 hrs.



Condiciones por regiones

Lunes - Viernes



Región Bocacosta



23°C **33°C**
Min Max

NUBOSIDAD	VIENTO Km/h	PRECIPITACIÓN (mm)	TEMPERATURA °C
<p>Mañana</p> <p>Nubosidad dispersa a nublados parciales a totales</p>	<p>Mañana</p> <p>Proveniente</p> <p>Calma</p> <p>Velocidad</p> <p>Calma</p>	<p>Mañana</p> <p>Niebla en zonas de montaña. Presencia de lloviznas para el amanecer del miércoles.</p>	<p>Mañana</p> <p>23°C 25°C</p>
<p>Tarde</p> <p>Nubosidad dispersa a nublados parciales a totales</p>	<p>Tarde</p> <p>Proveniente</p> <p>Variable</p> <p>Velocidad</p> <p>Leve</p>	<p>Tarde</p> <p>Lluvias y/o lloviznas con actividad eléctrica de moderadas a fuertes, sin descartar eventos extremos hacia los municipios fronterizos con México entre martes y miércoles.</p>	<p>Tarde</p> <p>Lunes a miércoles</p> <p>28°C 29°C</p> <p>Restablecimiento en las temperaturas a partir del jueves</p> <p>31°C 33°C</p>
<p>Noche</p> <p>Nubosidad dispersa a nublados parciales a totales</p>	<p>Noche</p> <p>Proveniente</p> <p>Variable</p> <p>Velocidad</p> <p>Leve</p>	<p>Noche</p> <p>Lluvias y/o lloviznas con actividad eléctrica de moderadas a fuertes, sin descartar eventos extremos hacia los municipios fronterizos con México entre martes y miércoles.</p>	<p>Noche</p> <p>25°C 27°C</p>

Observaciones

Se anticipan condiciones húmedas e inestables, con abundante humedad y lluvias moderadas a fuertes. Para martes y miércoles, se prevén eventos severos, con precipitaciones que podrían superar los 150 mm diarios en algunas áreas de México. Aunque se espera una mejora en las condiciones a partir jueves, las lluvias continuarán afectando la región.

Cultivos Vulnerables

Caña de azúcar, café, hule, pastos, granos básicos huertos.



Ministerio de
**Agricultura,
Ganadería y
Alimentación**

**DIRECCIÓN DE INFORMACIÓN
GEOGRÁFICA, ESTRATÉGICA Y
GESTIÓN DE RIESGOS - DIGEGR -**

**CENTRO DE INFORMACIÓN
ESTRATÉGICA
AGROPECUARIA**



Fecha: 23 de septiembre de 2024

BOLETÍN NO.

75

Hora: 14:00 hrs.



Recomendaciones Sector Agrícola

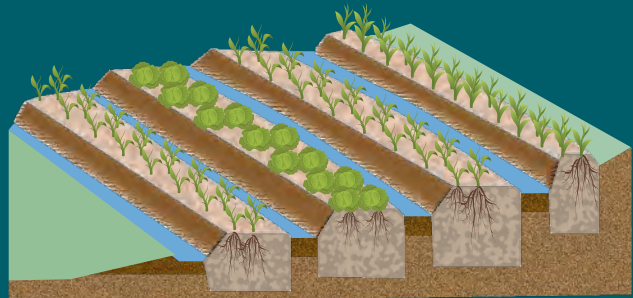
- ★ Mantener limpios los canales de riego, acequias y zanjas para permitir el curso normal del agua, esto evitará anegamientos (inundaciones) en los terrenos agrícolas.



- ★ Aplicar fungicidas preventivos durante las horas secas del día en cultivos susceptibles a enfermedades fúngicas, ya que estas tienden a proliferar bajo condiciones de alta humedad.



- ★ En zonas de pendiente, fortalecer las terrazas agrícolas para evitar la erosión del suelo y la pérdida de nutrientes causada por las lluvias intensas.





Ministerio de
**Agricultura,
Ganadería y
Alimentación**

**DIRECCIÓN DE INFORMACIÓN
GEOGRÁFICA, ESTRATÉGICA Y
GESTIÓN DE RIESGOS - DIGEGR -**

**CENTRO DE INFORMACIÓN
ESTRATÉGICA
AGROPECUARIA**

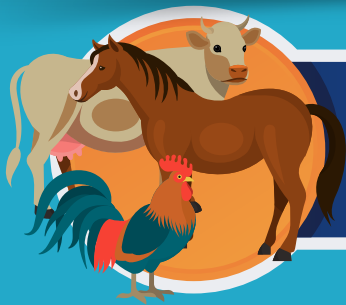


Fecha: 23 de septiembre de 2024

BOLETÍN NO.

75

Hora: 14:00 hrs.

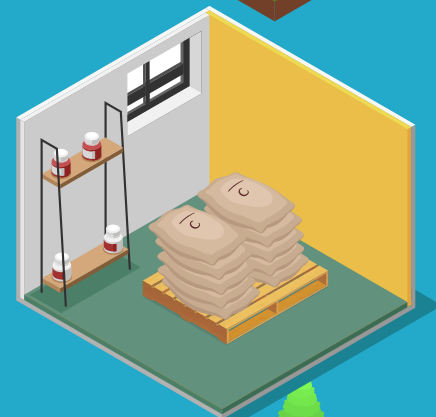


Recomendaciones Sector Pecuario

- ★ Procure mantener a los animales en áreas secas por lo menos durante la noche para evitar problemas en las pezuñas y brinde tratamiento a aquellos animales que ya posean alguna infección.



- ★ Es importante almacenar los alimentos en lugares secos y sin contacto con el piso, se pueden utilizar tarimas.



- ★ Asegurarse de que los refugios o corrales estén contruidos en terrenos elevados o con sistemas de drenaje para evitar la acumulación de agua y lodo, lo que puede causar infecciones en las pezuñas y enfermedades respiratorias.

