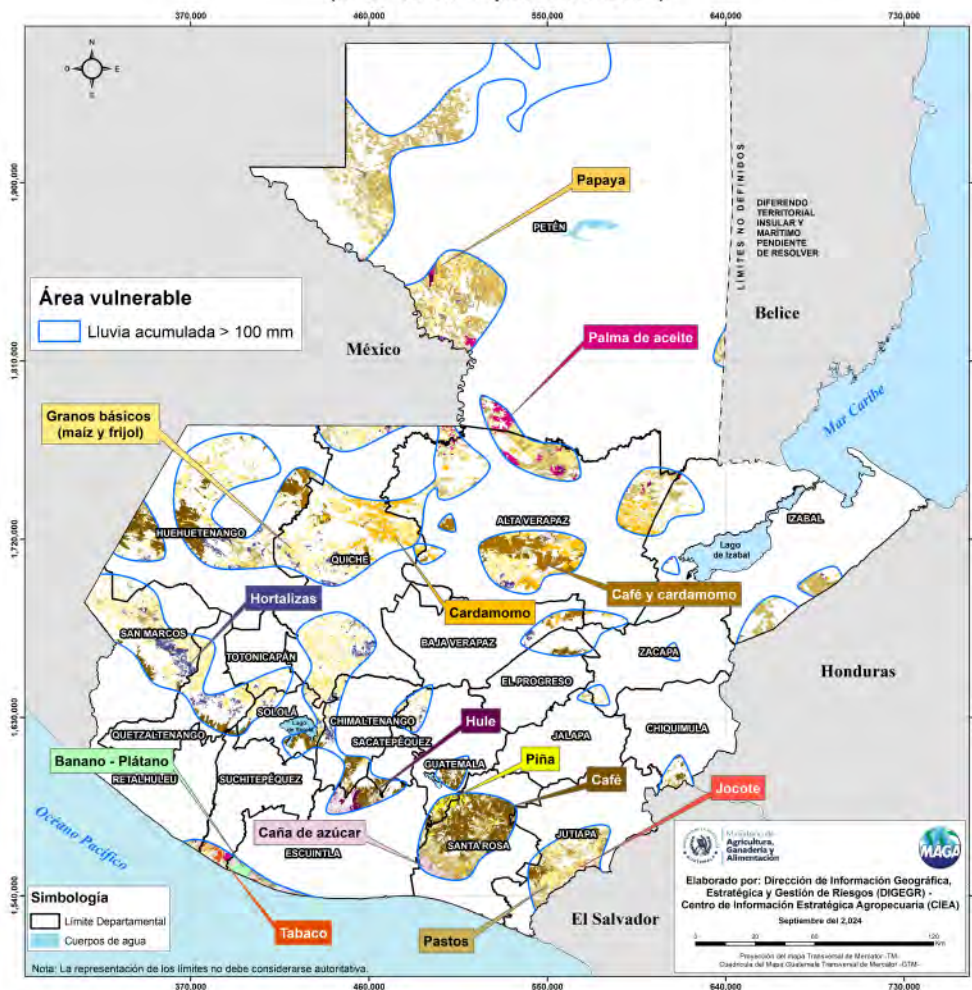


Boletín Agrometeorológico del 27 al 30 de septiembre de 2024

	Salida y puesta de sol			Fase Lunar
	Sábado / Domingo	Lunes		Sábado / Lunes
	Salida: 05:52	Salida: 05:52		Cuarto Menguete
Puesta: 17:54	Puesta: 17:53			

De acuerdo al análisis agrometeorológico para este fin e inicio de semana, el Centro de Información Estratégica Agropecuaria identificó los cultivos expuestos a daños por la amenaza de lluvias. Las zonas expuestas pueden visualizarse en el siguiente mapa.

**Cultivos monitoreados por condiciones meteorológicas
(27 al 30 de septiembre 2024)**



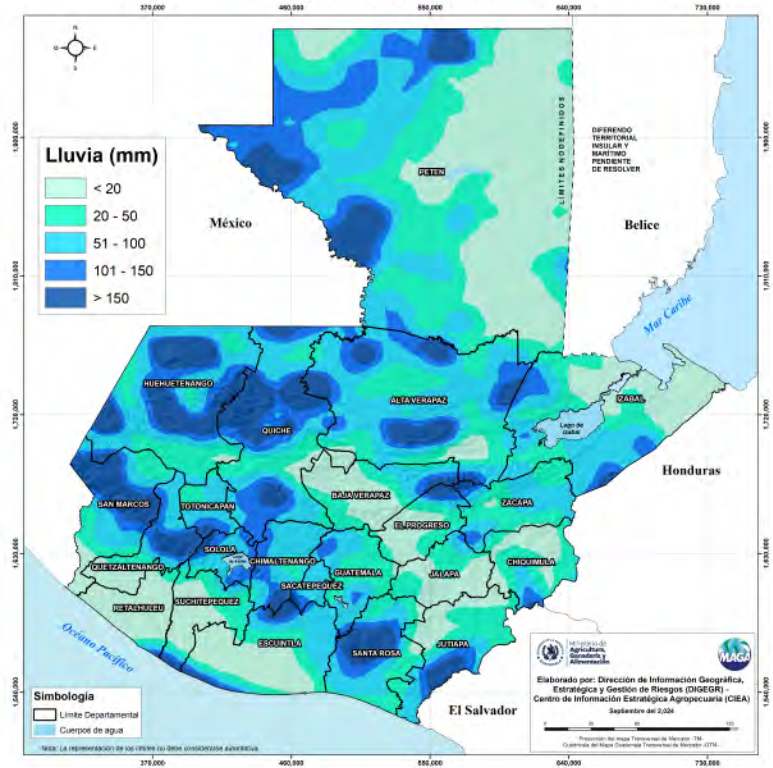
En estas áreas (202 municipios) el MAGA mantendrá monitoreo constante ante posibles daños a cultivos (café, maíz, frijol, cardamomo, piña, hortalizas, jocote, tabaco, banano, papaya, plátano, caña de azúcar, hule, palma de aceite y pastos), especialmente por amenaza a lluvias en los municipios de La Libertad, Las Cruces, San Andrés y Sayaxché del departamento de Petén; Raxruhá, Chahal y Cobán de Alta Verapaz; Uspantán, Ixcán y Nebaj de Quiché; Taxisco, Pueblo Nuevo Viñas y Barberena de Santa Rosa.

Condiciones Esperadas

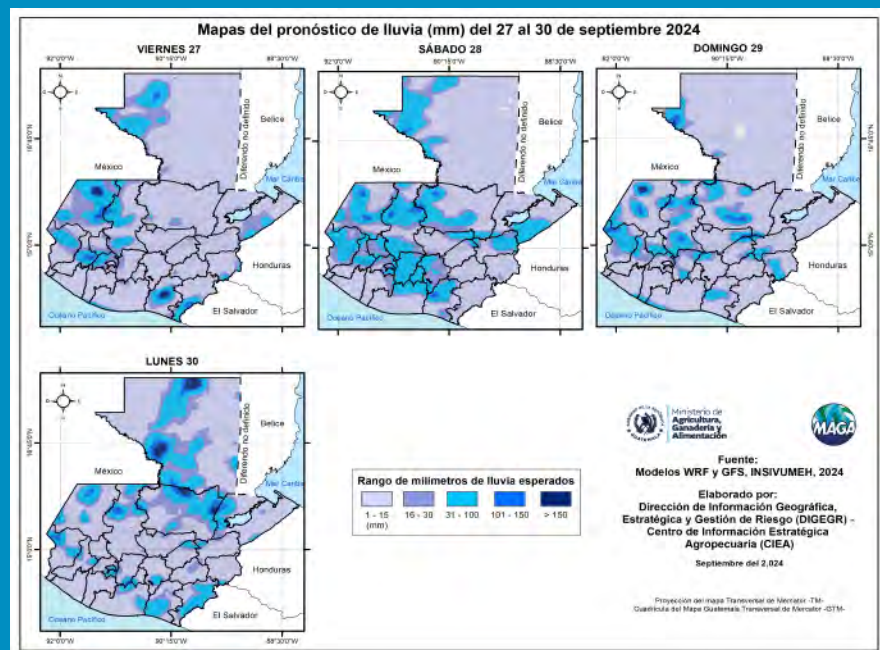
En los próximos días se espera la presencia un ambiente cálido con abundante humedad ambiental, lo que podría favorecer la ocurrencia de lluvias en varias regiones del país. Estas precipitaciones, que podrían estar acompañadas de actividad eléctrica, serán más frecuentes durante las tardes y noches, aunque no se descarta que en algunas zonas las lluvias comiencen desde el mediodía. Estas condiciones podrían provocar un descenso ligero en las temperaturas diurnas a partir del domingo.

Es importante destacar que, aunque las lluvias en días anteriores no han sido generalizadas, la alta humedad en el ambiente podría detonar eventos locales severos de corta duración, asociados a la humedad residual. Se prevé un final de septiembre lluvioso, aunque con una distribución irregular de las precipitaciones. Para el inicio de octubre, se espera un aumento en la frecuencia e intensidad de las lluvias, influenciado por un posible sistema tropical que podría interactuar con un frente frío en altura, especialmente entre los días 2 y 3 de octubre. Durante este período, se anticipan lluvias prolongadas tipo temporal y un descenso marcado en las temperaturas.

**Pronóstico del acumulado de lluvia (mm) del 27 al 30 de septiembre 2024
República de Guatemala**



En los siguientes mapas se observa la posibilidad de lluvia, los mayores acumulados se pueden presentar en los departamentos de Huehuetenango, San Marcos, Quiché, Santa Rosa y Sololá.

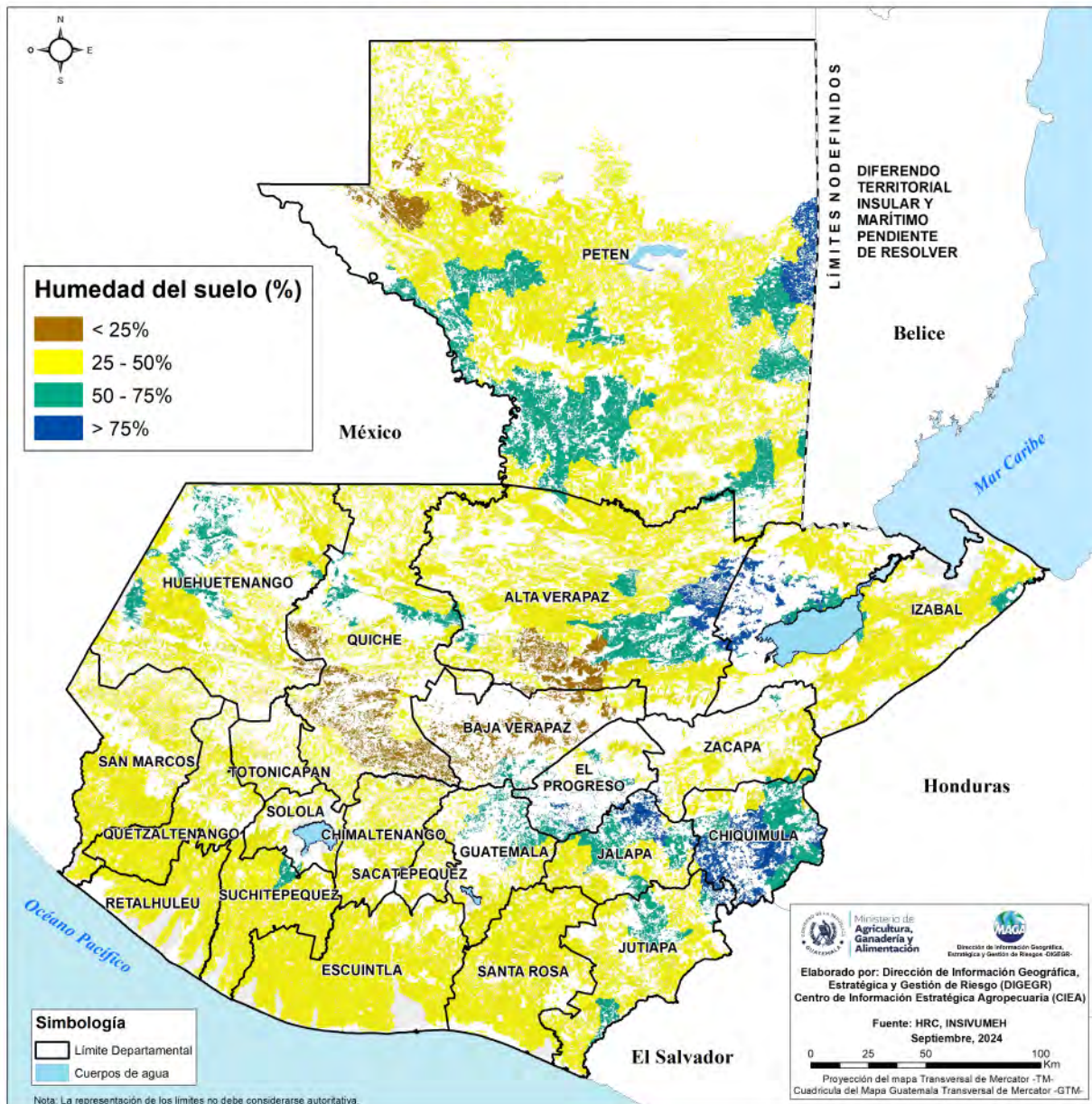


Fuente:
Modelos WRF y GFS, INSIVUMEH, 2024
Elaborado por:
Dirección de Información Geográfica,
Estratégica y Gestión de Riesgo (DIGEGR) -
Centro de Información Estratégica Agropecuaria (CIEA)
Septiembre del 2,024

Humedad del suelo capa arable

Según el mapa de porcentaje de humedad del suelo (capa superior) los departamentos Petén, Chiquimula, Jalapa, Jutiapa, Alta Verapaz e Izabal en algunas áreas presentan alta humedad arriba del 75% (color azul), si se presentan lluvias en estas áreas se pueden presentar crecidas de ríos, inundaciones y deslizamientos de tierras en zonas agrícolas. El departamento de Baja Verapaz, Quiché y sur de Alta Verapaz presentan humedad del suelo por debajo del 25% (color café).

Porcentaje de humedad en el suelo (Capa Superior) 27 de septiembre 2024 En territorios agrícolas de la República de Guatemala



Monitoreo de ríos

Considerando que los eventos del exceso de lluvia, es importante mantener el monitoreo de los ríos crecidos que puedan provocar inundaciones en territorio agrícola, principalmente en las partes bajas de cuencas, especialmente si se esperan acumulados importantes de lluvia en los próximos días.

El siguiente mapa muestra los ríos que registraron niveles altos (ríos crecidos en color azul) en los ríos de la Pasión, Nentón, Los Esclavos, Shutaque, Grande Motagua y Río Jocotán.

**Niveles de ríos, 23 de septiembre de 2024
República de Guatemala**



Condiciones por regiones

Sábado - Lunes

Región Franja Transversal del Norte

14°C Min **27°C** Max

NUBOSIDAD	VIENTO Km/h	PRECIPITACIÓN (mm)	TEMPERATURA °C
<p>Mañana</p> <p>Nubosidad dispersa a Nublados parciales a totales</p>	<p>Mañana</p> <p>Proveniente Calma Velocidad Calma</p>	<p>Mañana</p> <p>Niebla. Posible presencia de lloviznas al amanecer en zonas de montaña.</p>	<p>Mañana</p> <p>14°C 16°C</p>
<p>Tarde</p> <p>Nubosidad dispersa a Nublados parciales a totales</p>	<p>Tarde</p> <p>Proveniente Noreste Velocidad Leve</p>	<p>Tarde</p> <p>Lluvias y/o lloviznas acompañadas de actividad eléctrica.</p>	<p>Tarde</p> <p>26°C 28°C A partir del domingo 25°C 27°C Sin embargo, para los días 2 y 3 de octubre, se prevé un descenso aún mayor.</p>
<p>Noche</p> <p>Nubosidad dispersa a Nublados parciales a totales</p>	<p>Noche</p> <p>Proveniente Variable Velocidad Leve</p>	<p>Noche</p> <p>Lluvias y/o lloviznas acompañadas de actividad eléctrica.</p>	<p>Noche</p> <p>19°C 21°C</p>

Observaciones
Se prevén niebla y lloviznas al amanecer en zonas de montaña. Durante los próximos días, el ambiente será cálido y húmedo, con lluvias acompañadas de actividad eléctrica. Es importante destacar que, para la próxima semana, se espera un incremento en las precipitaciones, lo que provocará un descenso en las temperaturas diurnas, siendo más notable entre martes y miércoles.

Cultivos Vulnerables en constante monitoreo
Granos básicos, cardamomo, pastos, café con asocio de cardamomo y café.

Sábado - Lunes

Región Caribe

23°C Min **35°C** Max

NUBOSIDAD	VIENTO Km/h	PRECIPITACIÓN (mm)	TEMPERATURA °C
<p>Mañana</p> <p>Nubosidad dispersa a Nublados parciales a totales</p>	<p>Mañana</p> <p>Proveniente Calma Velocidad Calma</p>	<p>Mañana</p> <p>Neblina Posibles lloviznas al amanecer del sábado.</p>	<p>Mañana</p> <p>23°C 25°C</p>
<p>Tarde</p> <p>Nubosidad dispersa a Nublados parciales a totales</p>	<p>Tarde</p> <p>Proveniente Noroeste Velocidad Leve</p>	<p>Tarde</p> <p>Se esperan lluvias y/o lloviznas con actividad eléctrica en especial para el día sábado y lunes.</p>	<p>Tarde</p> <p>33°C 35°C A partir del domingo 32°C 34°C Sin embargo, para los días 2 y 3 de octubre, se prevé un descenso aún mayor.</p>
<p>Noche</p> <p>Nubosidad dispersa a Nublados parciales a totales</p>	<p>Noche</p> <p>Proveniente Noroeste Velocidad Leve</p>	<p>Noche</p> <p>Se esperan lluvias y/o lloviznas con actividad eléctrica en especial para el día sábado y lunes.</p>	<p>Noche</p> <p>25°C 27°C</p>

Observaciones
Posible neblina al amanecer. Se espera un ambiente cálido, soleado y húmedo, con lluvias acompañadas de actividad eléctrica, especialmente durante la tarde y noche. Es importante tomar en cuenta que, para mediados de semana, las lluvias podrían intensificarse, generando eventos moderados a fuertes, lo que ocasionará un descenso en las temperaturas diurnas.

Cultivos Vulnerables
Palma de aceite, pastos, granos básicos y huerto.

Condiciones por regiones

Sábado - Lunes

Región Pacífico

24°C **34°C**
Min Max

NUBOSIDAD	VIENTO Km/h	PRECIPITACIÓN (mm)	TEMPERATURA °C
<p>Mañana</p> <p>Nubosidad dispersa a nublados parciales a totales</p>	<p>Mañana</p> <p>Proveniente Calma Velocidad Calma</p>	<p>Mañana</p> <p>Niebla. Posibles lloviznas al amanecer del lunes.</p>	<p>Mañana</p> <p>24°C 26°C</p>
<p>Tarde</p> <p>Nubosidad dispersa a nublados parciales a totales</p>	<p>Tarde</p> <p>Proveniente Sur Velocidad Leve</p>	<p>Tarde</p> <p>Lluvia y/o lloviznas acompañadas con actividad eléctrica</p>	<p>Tarde</p> <p>32°C 34°C A partir del domingo 30°C 32°C Sin embargo, para los días 2 y 3 de octubre, se prevé un descenso aun mayor.</p>
<p>Noche</p> <p>Nubosidad dispersa a nublados parciales a totales</p>	<p>Noche</p> <p>Proveniente Sur Velocidad Leve</p>	<p>Noche</p> <p>Lluvia y/o lloviznas acompañadas con actividad eléctrica</p>	<p>Noche</p> <p>27°C 29°C</p>

Observaciones
Se prevé un ambiente cálido y húmedo, con lluvias y actividad eléctrica durante la tarde, las cuales podrían extenderse hasta la noche. A partir del domingo, se anticipa el posible descenso gradual en las temperaturas diurnas, con una disminución más pronunciada los días 2 y 3 de octubre, debido a un nuevo temporal vinculado a la posible formación de un ciclón tropical en las cercanías de la región. Este fenómeno podría traer consigo abundante humedad, lluvias y lloviznas.

Cultivos Vulnerables
Pastos, café, caña de azúcar, granos básicos y banano con asocio de plátano.

Sábado - Lunes

Región Petén

23°C **35°C**
Min Max

NUBOSIDAD	VIENTO Km/h	PRECIPITACIÓN (mm)	TEMPERATURA °C
<p>Mañana</p> <p>Nubosidad dispersa a nublados parciales a totales (En especial al oeste y sur del departamento).</p>	<p>Mañana</p> <p>Proveniente Calma Velocidad Calma</p>	<p>Mañana</p> <p>Neblina al amanecer sobre las áreas fronterizas con México y sur del departamento.</p>	<p>Mañana</p> <p>23°C 25°C</p>
<p>Tarde</p> <p>Nubosidad dispersa a nublados parciales a totales (En especial al oeste y sur del departamento).</p>	<p>Tarde</p> <p>Proveniente Noreste Velocidad Leve</p>	<p>Tarde</p> <p>Lluvias y/o lloviznas con actividad eléctrica al sur y oeste del departamento, para el resto de Petén es muy probable que las lluvias no se manifiesten.</p>	<p>Tarde</p> <p>33°C 35°C A partir del domingo 31°C 33°C Sin embargo, para los días 2 y 3 de octubre, se prevé un descenso aun mayor.</p>
<p>Noche</p> <p>Nubosidad dispersa a nublados parciales a totales (En especial al oeste y sur del departamento).</p>	<p>Noche</p> <p>Proveniente Noreste Velocidad Leve</p>	<p>Noche</p> <p>Lluvias y/o lloviznas con actividad eléctrica al sur y oeste del departamento, para el resto de Petén es muy probable que las lluvias no se manifiesten.</p>	<p>Noche</p> <p>28°C 30°C</p>

Observaciones
Se espera un ambiente cálido, soleado y húmedo, con lluvias y actividad eléctrica principalmente en el sur y oeste del departamento. A partir del lunes, las lluvias podrían generalizarse en todo el departamento y persistir, al menos, hasta mediados de la semana. Debido al aumento de la humedad y la continuidad de las lluvias, se prevé un descenso significativo en las temperaturas diurnas entre el 2 y 3 de octubre.

Cultivos Vulnerables
Pastos, granos básicos, papaya y palama de aceite.

Condiciones por regiones

Sábado - Lunes

Región Valles de Oriente

19°C Min **35°C** Max

NUBOSIDAD	VIENTO Km/h	PRECIPITACIÓN (mm)	TEMPERATURA °C
<p>Mañana</p> <p>Nubosidad dispersa a nublados parciales a totales</p>	<p>Mañana</p> <p>Proveniente Calma</p> <p>Velocidad Calma</p>	<p>Mañana</p> <p>Nebolina. Lloviznas al amanecer del sábado.</p>	<p>Sur de Valles de Oriente</p> <p>Mañana</p> <p>19°C 21°C</p> <p>Cuenca del Motagua</p> <p>23°C 25°C</p>
<p>Tarde</p> <p>Nubosidad dispersa a nublados parciales a totales</p>	<p>Tarde</p> <p>Proveniente Noreste</p> <p>Velocidad Leve</p>	<p>Tarde</p> <p>Lluvias y/o lloviznas acompañadas de actividad eléctrica.</p>	<p>Tarde</p> <p>33°C 33°C 35°C 35°C</p> <p>A partir del domingo</p> <p>32°C 32°C 34°C 34°C</p> <p><small>Sin embargo, para los días 2 y 3 de octubre, se prevé un descenso aún mayor.</small></p>
<p>Noche</p> <p>Nubosidad dispersa a nublados parciales a totales</p>	<p>Noche</p> <p>Proveniente Noreste</p> <p>Velocidad Leve</p>	<p>Noche</p> <p>Lluvias y/o lloviznas acompañadas de actividad eléctrica.</p>	<p>Noche</p> <p>25°C 26°C 27°C 28°C</p>

Observaciones
Se prevé la presencia de niebla al amanecer en áreas montañosas, acompañada de posibles lloviznas. Las condiciones se manifestarán cálidas y húmedas, con lluvias y/o lloviznas, principalmente durante la tarde y noche. Estas precipitaciones persistirán y se intensificarán la próxima semana, lo que provocará un aumento en la humedad y una disminución de las temperaturas diurnas, especialmente entre los días 2 y 3 de octubre. Además, se espera un leve incremento en la velocidad del viento, alcanzando hasta 30 km/h sobre los departamentos de Chiquimula y Jutiapa.

Cultivos Vulnerables
Patos, granos básicos, café y cardamomo.

Sábado - Lunes

Regiones del Altiplano Central y Occidente

10°C Min **28°C** Max

NUBOSIDAD	VIENTO Km/h	PRECIPITACIÓN (mm)	TEMPERATURA °C
<p>Mañana</p> <p>Nubosidad dispersa a nublados parciales a totales</p>	<p>Mañana</p> <p>Proveniente Norte</p> <p>Velocidad Leve</p>	<p>Mañana</p> <p>Niebla. No se descarta la posibilidad de lloviznas al amanecer en especial en zonas de montaña.</p>	<p>Altiplano Central</p> <p>Occidente</p> <p>Mañana</p> <p>17°C 10°C 19°C 13°C</p>
<p>Tarde</p> <p>Nubosidad dispersa a nublados parciales a totales</p>	<p>Tarde</p> <p>Proveniente Sur</p> <p>Velocidad Leve</p>	<p>Tarde</p> <p>Lluvias y/o lloviznas con actividad eléctrica.</p>	<p>Tarde</p> <p>26°C 24°C 28°C 27°C</p> <p>A partir del domingo</p> <p>25°C 22°C 27°C 25°C</p> <p><small>Sin embargo, para los días 2 y 3 de octubre, se prevé un descenso aún mayor.</small></p>
<p>Noche</p> <p>Nubosidad dispersa a nublados parciales a totales</p>	<p>Noche</p> <p>Proveniente Sur</p> <p>Velocidad Leve</p>	<p>Noche</p> <p>Lluvias y/o lloviznas con actividad eléctrica.</p>	<p>Noche</p> <p>19°C 12°C 21°C 14°C</p>

Observaciones
Ambiente cálido y húmedo para los próximos días, con lluvias y actividad eléctrica, con altas probabilidades a partir del mediodía, que podrían extenderse en varias zonas hasta la noche. A partir del domingo, se anticipa un descenso gradual en las temperaturas diurnas, con una disminución más notable los días 2 y 3 de octubre, debido a un nuevo temporal asociado a la posible formación de un ciclón tropical cercano a la región. Este fenómeno podría traer consigo abundante humedad y un aumento en las lluvias y lloviznas.

Cultivos Vulnerables
Café, granos básicos, pastos, hortalizas y piña.



Ministerio de
**Agricultura,
Ganadería y
Alimentación**

**DIRECCIÓN DE INFORMACIÓN
GEOGRÁFICA, ESTRATÉGICA Y
GESTIÓN DE RIESGOS - DIGEGR -**

**CENTRO DE INFORMACIÓN
ESTRATÉGICA
AGROPECUARIA**



Fecha: 27 de septiembre de 2024

BOLETÍN NO.

76

Hora: 14:00 hrs.



Condiciones por regiones

Sábado - Lunes



Región Bocacosta



23°C **34°C**
Min Max

NUBOSIDAD	VIENTO Km/h	PRECIPITACIÓN (mm)	TEMPERATURA °C
<p>Mañana</p> <p>Nubosidad dispersa a nublados parciales a totales</p>	<p>Mañana</p> <p>Proveniente</p> <p>Calma</p> <p>Velocidad</p> <p>Calma</p>	<p>Mañana</p> <p>Niebla en zonas de montaña.</p>	<p>Mañana</p> <p>23°C 25°C</p>
<p>Tarde</p> <p>Nubosidad dispersa a nublados parciales a totales</p>	<p>Tarde</p> <p>Proveniente</p> <p>Variable</p> <p>Velocidad</p> <p>Leve</p>	<p>Tarde</p> <p>Lluvias y/o lloviznas con actividad eléctrica normales de la temporada.</p>	<p>Tarde</p> <p>32°C 34°C</p> <p>A partir del domingo</p> <p>31°C 30°C</p> <p>Sin embargo, para los días 2 y 3 de octubre, se prevé un descenso aun mayor.</p>
<p>Noche</p> <p>Nubosidad dispersa a nublados parciales a totales</p>	<p>Noche</p> <p>Proveniente</p> <p>Variable</p> <p>Velocidad</p> <p>Leve</p>	<p>Noche</p> <p>Lluvias y/o lloviznas con actividad eléctrica normales de la temporada.</p>	<p>Noche</p> <p>25°C 27°C</p>

Observaciones

Se espera niebla al amanecer, con condiciones cálidas y húmedas. A partir de medio día, se observará un mayor desarrollo de nubosidad, esperando la presencia de lluvias y/o lloviznas con actividad eléctrica. Estas precipitaciones persistirán para la próxima semana, lo que provocará un aumento en la humedad y una disminución de las temperaturas diurnas, especialmente entre los días 2 y 3 de octubre.

Cultivos Vulnerables

Café, pastos, caña de azúcar y hule.



Ministerio de
**Agricultura,
Ganadería y
Alimentación**

**DIRECCIÓN DE INFORMACIÓN
GEOGRÁFICA, ESTRATÉGICA Y
GESTIÓN DE RIESGOS - DIGEGR -**

**CENTRO DE INFORMACIÓN
ESTRATÉGICA
AGROPECUARIA**



Fecha: 27 de septiembre de 2024

BOLETÍN NO.

76

Hora: 14:00 hrs.

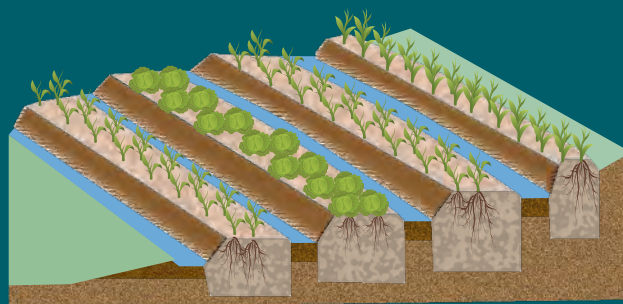


Recomendaciones Sector Agrícola

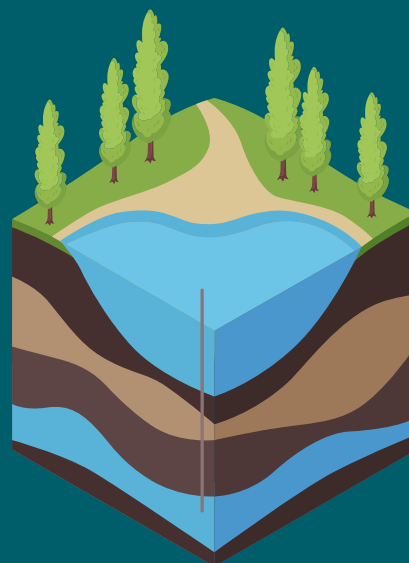
- ★ En las regiones expuestas al exceso de lluvia, se recomienda construir pozos de infiltración alrededor de las áreas de cultivos, para evitar la saturación de los suelos.



- ★ Implementar o mejorar la red e infraestructura de drenajes agrícolas, para evacuar con mayor facilidad los excesos de agua en el suelo.



- ★ Utilizar sistemas de captación de agua de lluvia, para tener agua disponible para los cultivos y animales durante los días consecutivos sin lluvia.





Ministerio de
**Agricultura,
Ganadería y
Alimentación**

**DIRECCIÓN DE INFORMACIÓN
GEOGRÁFICA, ESTRATÉGICA Y
GESTIÓN DE RIESGOS - DIGEGR -**

**CENTRO DE INFORMACIÓN
ESTRATÉGICA
AGROPECUARIA**

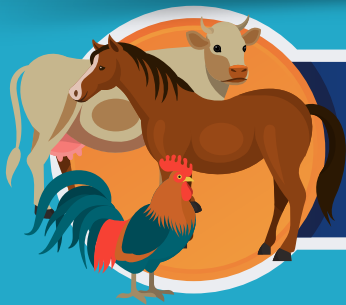


Fecha: 27 de septiembre de 2024

BOLETÍN NO.

76

Hora: 14:00 hrs.



Recomendaciones Sector Pecuario

- ★ Procure mantener a los animales en áreas secas por lo menos durante la noche para evitar problemas en las pezuñas y brinde tratamiento a aquellos animales que ya posean alguna infección.



- ★ Si el área donde tiene los animales es propensa a las inundaciones, es necesario realizar con anticipación un plan de las acciones que tomará.



- ★ Realizar acciones de limpieza y mantenimiento de los bebederos de animales, tanto en áreas rurales como urbanas, para la prevención del dengue a nivel nacional.

