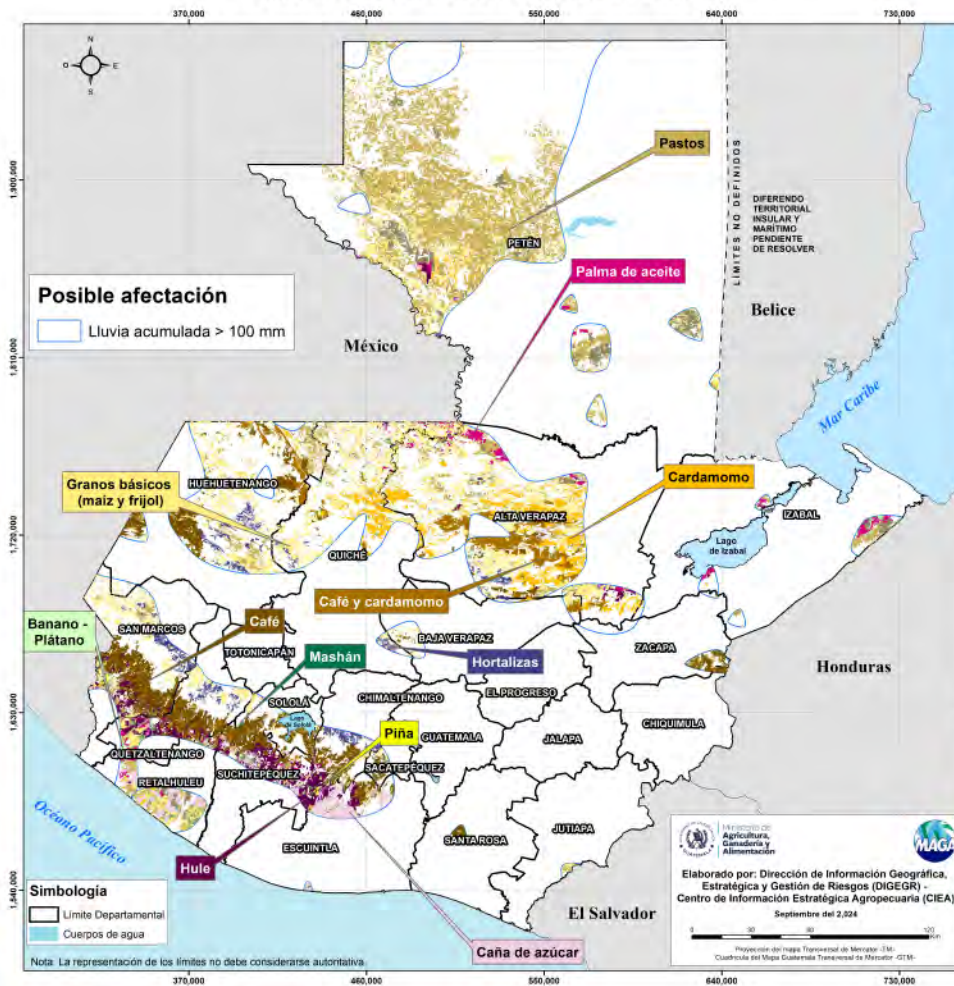


Boletín Agrometeorológico del 30 de septiembre al 4 de octubre de 2024

	Salida y puesta de sol						Fase Lunar	
	Lunes	Martes	Miércoles	Jueves	Viernes		Lunes/ Miércoles	Jueves/ Viernes
	Salida: 05:52	Salida: 05:52	Salida: 05:53	Salida: 05:53	Salida: 05:53		Cuarto Menguante	Luna Nueva
Puesta: 17:53	Puesta: 17:52	Puesta: 17:52	Puesta: 17:51	Puesta: 17:50				

De acuerdo al análisis agrometeorológico para esta semana, el Centro de Información Estratégica Agropecuaria identificó los cultivos expuestos a daños por la amenaza de lluvias. Las zonas expuestas pueden visualizarse en el siguiente mapa.

Cultivos monitoreados por condiciones meteorológicas (30 de septiembre al 04 de octubre 2024)

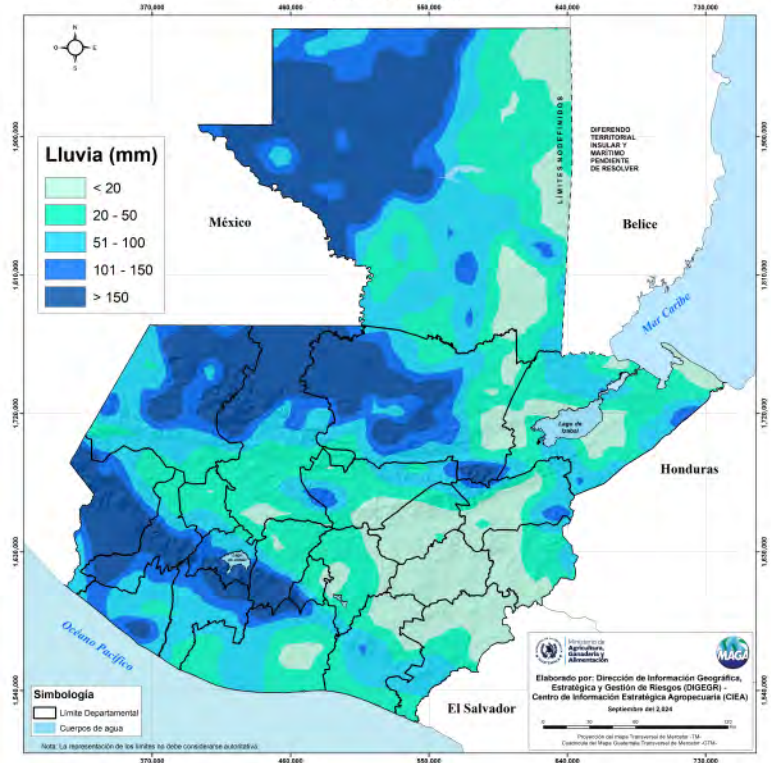


En estas áreas (183 municipios) el MAGA mantendrá monitoreo constante ante posibles daños a cultivos (pastos, palma de aceite, cardamomo, café y cardamomo, granos básicos (maíz y frijol), café, mashán, banano – plátano, piña, hortalizas, hule), especialmente por amenaza a lluvias en los municipios de Tactic, San Pedro Carchá, Cobán, Chisec, Panzós en Alta Verapaz; Purhulhá y Cubulco en Baja Verapaz; Yepocapa, Pochuta y Patzún en Chimaltenango; Ixcán, Uspantán, Chajul en Quiché, Barillas, San Miguel Acatán, Chiantla, Todos Santos Cuchumatán en Huehuetenango, El Estor, Livingston y Puerto Barrios en Izabal; El Palmar, Coatepeque y San Martín Sacatepéquez en Quetzaltenango; Retalhuleu, Nuevo San Carlos y El Asintal en Retalhuleu, San Pedro Sacatepéquez, El Tumbador, Nuevo Progreso y Pajapita en San Marcos; Chicacao, Santa Bárbara, Patulul, San Antonio Suchitepéquez y San Francisco Zapotitlán en Suchitepéquez.

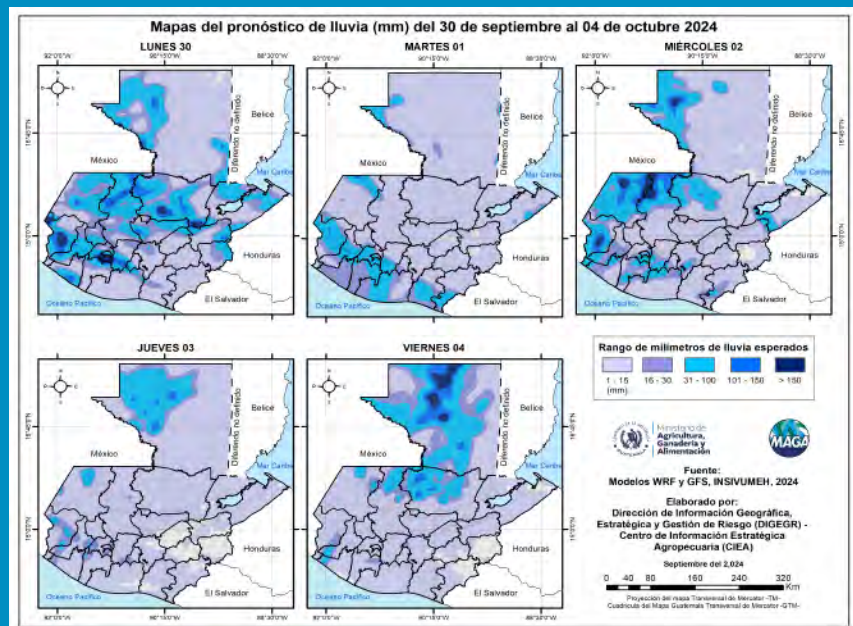
Condiciones Esperadas

La alta inestabilidad cercana sobre el territorio (Mar Caribe y océano Pacífico), prevé un ambiente cálido a templado con alta humedad en el aire, lo que incrementa la probabilidad de lluvias en varias regiones del país. Las precipitaciones podrían estar acompañadas de tormentas eléctricas y serán más frecuentes durante las tardes y noches. No obstante, en algunas áreas las lluvias podrían iniciarse desde el mediodía, y en ciertos sectores, podrían presentarse lluvias tipo temporal, con breves intervalos de sol. Estas condiciones favorecerán un descenso moderado en las temperaturas diurnas, especialmente entre el martes y el jueves, cuando se espera que el enfriamiento sea más notable. A pesar que en varias regiones las lluvias podrían hacerse presentes, en otras solo se manifestarán los nublados mas no la presencia de lluvias.

Pronóstico del acumulado de lluvia (mm) del 30 de septiembre al 04 de octubre 2024
República de Guatemala



En los siguientes mapas se observa la posibilidad de lluvia y los mayores acumulados se pueden presentar en los departamentos de Petén, Huehuetenango, Quiché, Alta Verapaz, Izabal, San Marcos, Quetzaltenango, Totonicapán, Sololá, Suchitepéquez y Escuintla.

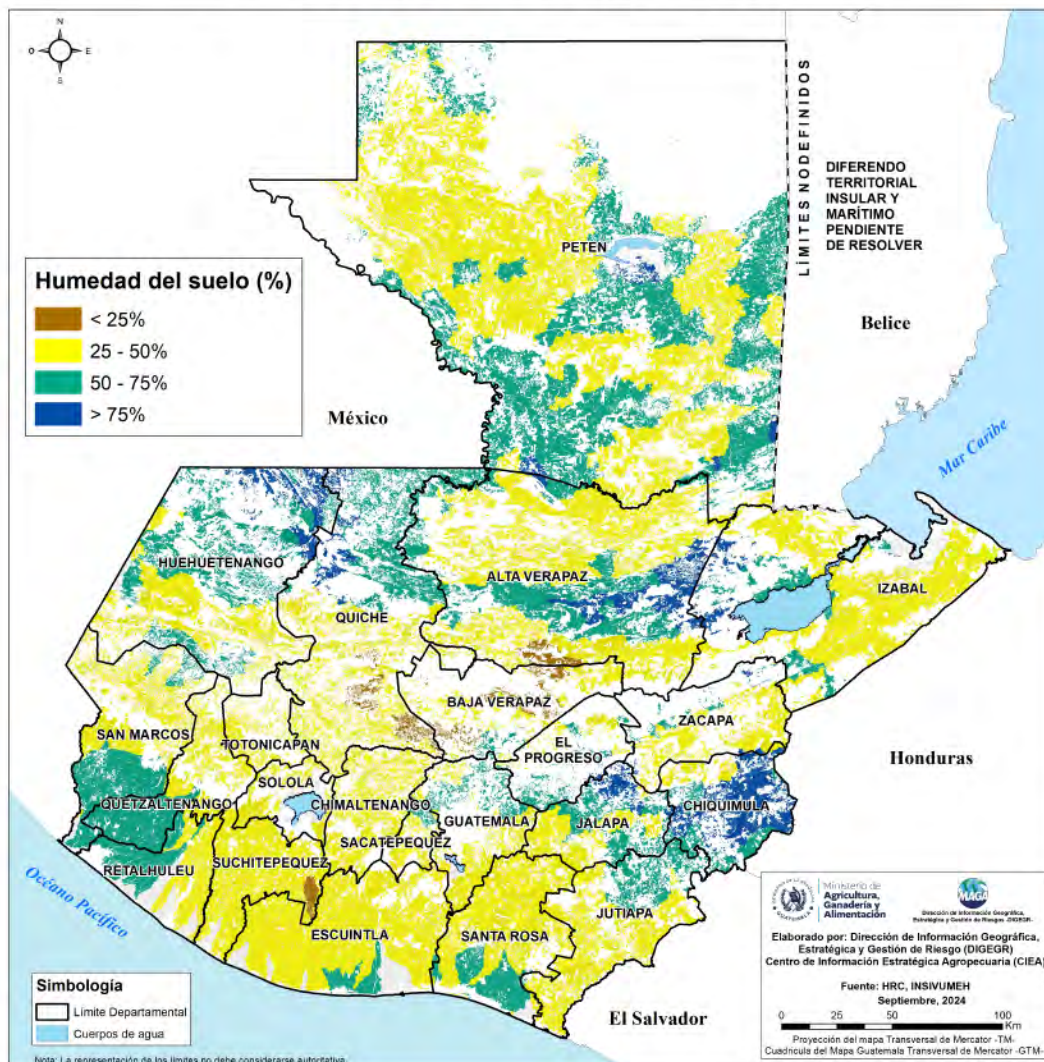


Humedad del suelo capa arable

De acuerdo con el mapa de porcentaje de humedad del suelo, los departamentos de Chiquimula, Jalapa, Huehuetenango y Alta Verapaz presentan en algunas áreas niveles elevados de humedad, superiores al 75% (indicado en azul). En caso de lluvias adicionales en estas zonas, existe un alto riesgo de crecidas de ríos, inundaciones y deslizamientos de tierra, especialmente en áreas agrícolas. Por otro lado, los departamentos de Baja Verapaz, el sur de Quiché y ciertas partes de Alta Verapaz y Suchitepéquez muestran niveles de humedad del suelo por debajo del 25% (indicado en marrón), lo que sugiere la necesidad de implementar estrategias de captación de agua para enfrentar posibles períodos secos.

Según los acumulados de precipitación pronosticados, los departamentos de Petén, San Marcos, Quetzaltenango, Retalhuleu, Escuintla, Santa Rosa, norte de Huehuetenango y Quiché y centro de Alta Verapaz se encuentran en alerta, debido a la humedad del suelo, superior al 50% (indicada en turquesa), lo que incrementa el riesgo de desastres naturales en caso de lluvias adicionales.

**Porcentaje de humedad en el suelo (Capa Superior) 30 de septiembre 2024
En territorios agrícolas de la República de Guatemala**

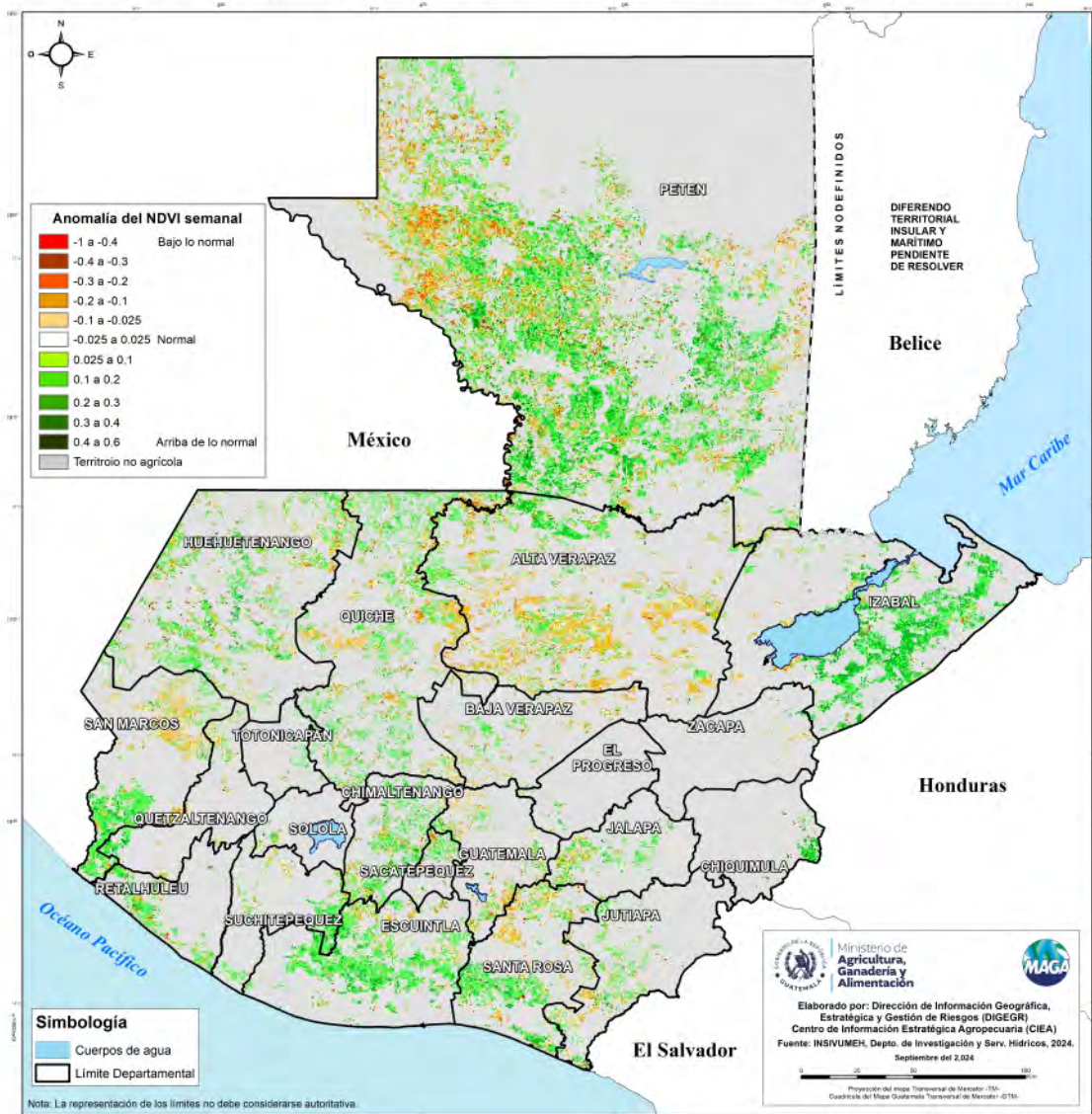


Monitoreo de la Vegetación

El Índice de Vegetación de Diferencia Normalizada (NDVI, por sus siglas en inglés), permite comprender la respuesta de la vegetación a las condiciones de sequedad o exceso de humedad (de forma semanal) comparándolos con el comportamiento del estado de vegetación en su registro histórico.

Según la última semana disponible en el sistema GADAS-USDA (al 28 de septiembre) en territorios agrícolas, se presentan condiciones de estrés vegetal en niveles bajo lo normal principalmente en el Oeste de Petén, Alta Verapaz, Quiché, San Marcos, Santa Rosa, Baja Verapaz, Guatemala, así también como áreas con menos afectaciones en cuanto al estrés vegetal en el sur de Chimaltenango, norte de Escuintla y sur de Jutiapa.

Anomalia semanal del Índice de Vegetación de Diferencia Normalizada (NDVI) al 28 de septiembre del 2024 en territorio agrícola. República de Guatemala



Condiciones por regiones

Sábado - Lunes

Región Franja Transversal del Norte

14°C **27°C**
Min Max

NUBOSIDAD	VIENTO Km/h	PRECIPITACIÓN (mm)	TEMPERATURA °C
<p>Mañana</p> <p>Nubosidad dispersa a Nublados parciales a totales</p>	<p>Mañana</p> <p>Proveniente Calma Velocidad Calma</p>	<p>Mañana</p> <p>Niebla. Posible presencia de lloviznas al amanecer en zonas de montaña.</p>	<p>Mañana</p> <p>14°C 16°C</p>
<p>Tarde</p> <p>Nubosidad dispersa a Nublados parciales a totales</p>	<p>Tarde</p> <p>Proveniente Noreste Velocidad Leve</p>	<p>Tarde</p> <p>Lluvias y/o lloviznas con posible actividad eléctrica, esperando los mayores acumulados entre lunes y martes a pesar de ello las precipitaciones continuarán durante la semana.</p>	<p>Tarde</p> <p>25°C 27°C</p>
<p>Noche</p> <p>Nubosidad dispersa a Nublados parciales a totales</p>	<p>Noche</p> <p>Proveniente Variable Velocidad Leve</p>	<p>Noche</p> <p>Lluvias y/o lloviznas con posible actividad eléctrica, esperando los mayores acumulados entre lunes y martes a pesar de ello las precipitaciones continuarán durante la semana.</p>	<p>Noche</p> <p>19°C 21°C</p>

Observaciones
Se prevén niebla y lloviznas al amanecer en zonas de montaña. Durante los próximos días, el ambiente será cálido y húmedo, con lluvias acompañadas de actividad eléctrica con un descenso en las temperaturas diurnas, siendo más notable entre martes y miércoles.

Cultivos Vulnerables en constante monitoreo
Cardamomo, palma de aceite, café, hortalizas y granos básicos (maíz y frijol)

Sábado - Lunes

Región Caribe

23°C **34°C**
Min Max

NUBOSIDAD	VIENTO Km/h	PRECIPITACIÓN (mm)	TEMPERATURA °C
<p>Mañana</p> <p>Nubosidad dispersa a Nublados parciales a totales</p>	<p>Mañana</p> <p>Proveniente Calma Velocidad Calma</p>	<p>Mañana</p> <p>Neblina Posibles lloviznas al amanecer del sábado.</p>	<p>Mañana</p> <p>23°C 25°C</p>
<p>Tarde</p> <p>Nubosidad dispersa a Nublados parciales a totales</p>	<p>Tarde</p> <p>Proveniente Noroeste Velocidad Leve</p>	<p>Tarde</p> <p>Se esperan lluvias y/o lloviznas con actividad eléctrica en especial para el lunes, posteriormente las lluvias podrían descender.</p>	<p>Tarde</p> <p>32°C 34°C</p>
<p>Noche</p> <p>Nubosidad dispersa a Nublados parciales a totales</p>	<p>Noche</p> <p>Proveniente Noroeste Velocidad Leve</p>	<p>Noche</p> <p>Se esperan lluvias y/o lloviznas con actividad eléctrica en especial para el lunes, posteriormente las lluvias podrían descender.</p>	<p>Noche</p> <p>25°C 27°C</p>

Observaciones
Posible neblina al amanecer. Se espera un ambiente cálido, soleado y húmedo, con lluvias acompañadas de actividad eléctrica, especialmente durante la tarde y noche del lunes.

Cultivos Vulnerables
Palma de aceite, banano-plátano y cardamomo.

Condiciones por regiones

Sábado - Lunes

Región Pacífico

24°C **30°C**
Min Max

NUBOSIDAD	VIENTO Km/h	PRECIPITACIÓN (mm)	TEMPERATURA °C
<p>Mañana</p> <p>Nubosidad dispersa a nublados parciales a totales</p>	<p>Mañana</p> <p>Proveniente Calma</p> <p>Velocidad Calma</p>	<p>Mañana</p> <p>Niebla. Posibles lloviznas al amanecer del lunes.</p>	<p>Mañana</p> <p>24°C 26°C</p>
<p>Tarde</p> <p>Nubosidad dispersa a nublados parciales a totales</p>	<p>Tarde</p> <p>Proveniente Sur</p> <p>Velocidad Leve</p> <p>Leve ocasionalmente moderado hacia los departamentos fronterizos con México.</p>	<p>Tarde</p> <p>Lluvia y/o lloviznas acompañadas con actividad eléctrica en especial de lunes a miércoles</p>	<p>Tarde</p> <p>28°C 30°C</p>
<p>Noche</p> <p>Nubosidad dispersa a nublados parciales a totales</p>	<p>Noche</p> <p>Proveniente Sur</p> <p>Velocidad Leve</p> <p>Leve ocasionalmente moderado hacia los departamentos fronterizos con México.</p>	<p>Noche</p> <p>Lluvia y/o lloviznas acompañadas con actividad eléctrica en especial de lunes a miércoles</p>	<p>Noche</p> <p>27°C 29°C</p>

Observaciones
Se prevé un ambiente cálido y húmedo, con lluvias y actividad eléctrica durante la tarde, las cuales podrían extenderse hasta la noche. A partir del domingo, se anticipa el posible descenso gradual en las temperaturas diurnas, con una disminución más pronunciada los días 2 y 3 de octubre, debido a un nuevo temporal vinculado a la posible formación de un ciclón tropical en las cercanías de la región. Este fenómeno podría traer consigo abundante humedad, lluvias y lloviznas.

Cultivos Vulnerables
Palma de aceite, caña de azúcar y mango

Sábado - Lunes

Región Petén

23°C **33°C**
Min Max

NUBOSIDAD	VIENTO Km/h	PRECIPITACIÓN (mm)	TEMPERATURA °C
<p>Mañana</p> <p>Nubosidad dispersa a nublados parciales a totales (En especial al oeste y sur del departamento).</p>	<p>Mañana</p> <p>Proveniente Calma</p> <p>Velocidad Calma</p>	<p>Mañana</p> <p>Nebolina al amanecer sobre las áreas fronterizas con México y sur del departamento.</p>	<p>Mañana</p> <p>23°C 25°C</p>
<p>Tarde</p> <p>Nubosidad dispersa a nublados parciales a totales (En especial al oeste y sur del departamento).</p>	<p>Tarde</p> <p>Proveniente Noreste</p> <p>Velocidad Leve</p>	<p>Tarde</p> <p>Lluvias y/o lloviznas con actividad eléctrica al sur y oeste del departamento, para el resto de Petén es muy probable que las lluvias no se manifiesten.</p>	<p>Tarde</p> <p>31°C 33°C</p>
<p>Noche</p> <p>Nubosidad dispersa a nublados parciales a totales (En especial al oeste y sur del departamento).</p>	<p>Noche</p> <p>Proveniente Noreste</p> <p>Velocidad Leve</p>	<p>Noche</p> <p>Lluvias y/o lloviznas con actividad eléctrica al sur y oeste del departamento, para el resto de Petén es muy probable que las lluvias no se manifiesten.</p>	<p>Noche</p> <p>28°C 30°C</p>

Observaciones
Se espera un ambiente cálido y húmedo, con lluvias y/o lloviznas acompañadas con posible actividad eléctrica principalmente en el sur y oeste del departamento. Debido al aumento de la humedad y la continuidad de las lluvias, se prevé un descenso significativo en las temperaturas diurnas entre el 2 y 3 de octubre.

Cultivos Vulnerables
Pastos y granos básicos (maíz y frijol)

Condiciones por regiones

Sábado - Lunes

Región Valles de Oriente

19°C **34°C**
Min Max

NUBOSIDAD	VIENTO Km/h	PRECIPITACIÓN (mm)	TEMPERATURA °C
<p>Mañana</p> <p>Nubosidad dispersa a nublados parciales a totales</p>	<p>Mañana</p> <p>Proveniente Calma</p> <p>Velocidad Calma</p>	<p>Mañana</p> <p>Nebolina. Lloviznas al amanecer del lunes y posiblemente para el martes en zonas de montaña.</p>	<p>Sur de Valles de Oriente</p> <p>Mañana</p> <p>19°C 23°C 21°C 25°C</p>
<p>Tarde</p> <p>Nubosidad dispersa a nublados parciales a totales</p>	<p>Tarde</p> <p>Proveniente Noreste</p> <p>Velocidad Leve</p>	<p>Tarde</p> <p>Lluvias y/o lloviznas acompañadas de actividad eléctrica para el día lunes.</p>	<p>Tarde</p> <p>26°C 32°C 28°C 34°C</p>
<p>Noche</p> <p>Nubosidad dispersa a nublados parciales a totales</p>	<p>Noche</p> <p>Proveniente Noreste</p> <p>Velocidad Leve</p>	<p>Noche</p> <p>Lluvias y/o lloviznas acompañadas de actividad eléctrica para el día lunes.</p>	<p>Noche</p> <p>25°C 26°C 27°C 28°C</p>
<p>Observaciones</p> <p>Se prevé la presencia de niebla al amanecer en áreas montañosas, acompañada de posibles lloviznas. Las condiciones se manifestarán cálidas y húmedas, con lluvias y/o lloviznas, principalmente durante la tarde y noche del lunes, descenso en las temperaturas diurnas en especial de lunes a miércoles.</p>			<p>Cultivos Vulnerables</p> <p>Café</p>

Sábado - Lunes

Regiones del Altiplano Central y Occidente

10°C **26°C**
Min Max

NUBOSIDAD	VIENTO Km/h	PRECIPITACIÓN (mm)	TEMPERATURA °C
<p>Mañana</p> <p>Nubosidad dispersa a nublados parciales a totales</p>	<p>Mañana</p> <p>Proveniente Norte</p> <p>Velocidad Leve ocasionalmente moderado para mediados de semana.</p>	<p>Mañana</p> <p>Niebla. No se descarta la presencia de lloviznas desde el amanecer en especial en zonas de montaña.</p>	<p>Altiplano Central</p> <p>Occidente</p> <p>Mañana</p> <p>17°C 10°C 19°C 13°C</p>
<p>Tarde</p> <p>Nubosidad dispersa a nublados parciales a totales</p>	<p>Tarde</p> <p>Proveniente Sur</p> <p>Velocidad Leve ocasionalmente moderado para mediados de semana.</p>	<p>Tarde</p> <p>Lluvias y/o lloviznas sin descartar la presencia de posibles precipitaciones tipo temporal en especial entre lunes y miércoles.</p>	<p>Tarde</p> <p>24°C 21°C 26°C 25°C</p>
<p>Noche</p> <p>Nubosidad dispersa a nublados parciales a totales</p>	<p>Noche</p> <p>Proveniente Variabile</p> <p>Velocidad Leve ocasionalmente moderado para mediados de semana.</p>	<p>Noche</p> <p>Lluvias y/o lloviznas sin descartar la presencia de posibles precipitaciones tipo temporal en especial entre lunes y miércoles.</p>	<p>Noche</p> <p>19°C 12°C 21°C 14°C</p>
<p>Observaciones</p> <p>Se espera un ambiente cálido para inicios de semana a templado por el aumento de humedad con abundante nubosidad que variará entre parcial y total. Desde el lunes en horas de la tarde y noche hasta el miércoles, existe la posibilidad de lluvias tipo temporal, sin descartar algunos periodos breves de sol. A partir del mediodía, las precipitaciones podrían intensificarse. Las temperaturas se mantendrán templadas, siendo notablemente más frescas en comparación con la semana anterior en especial se prevé el descenso más significativo entre martes y jueves.</p>			<p>Cultivos Vulnerables</p> <p>Hortalizas, café y aguacate</p>



Ministerio de
**Agricultura,
Ganadería y
Alimentación**

**DIRECCIÓN DE INFORMACIÓN
GEOGRÁFICA, ESTRATÉGICA Y
GESTIÓN DE RIESGOS - DIGEGR -**

**CENTRO DE INFORMACIÓN
ESTRATÉGICA
AGROPECUARIA**



Fecha: 30 de septiembre de 2024

BOLETÍN NO.

77

Hora: 15:30 hrs.



Condiciones por regiones










Sábado - Lunes



Región Bocacosta



23°C **32°C**
Min Max

NUBOSIDAD	VIENTO Km/h	PRECIPITACIÓN (mm)	TEMPERATURA °C
<p>Mañana</p>  <p>Nubosidad dispersa a nublados parciales a totales</p>	<p>Mañana</p>  <p>Proveniente Calma Velocidad Calma</p>	<p>Mañana</p>  <p>Niebla en zonas de montaña. Presencia de lloviznas para el amanecer del miércoles.</p>	<p>Mañana</p> <p>23°C 25°C</p>
<p>Tarde</p>  <p>Nubosidad dispersa a nublados parciales a totales</p>	<p>Tarde</p>  <p>Proveniente Variable Velocidad Leve</p>	<p>Tarde</p>  <p>Lluvias y/o lloviznas con actividad eléctrica normales de la temporada con acumulados moderados a fuertes sobre los departamentos fronterizos con México.</p>	<p>Tarde</p> <p>30°C 32°C</p>
<p>Noche</p>  <p>Nubosidad dispersa a nublados parciales a totales</p>	<p>Noche</p>  <p>Proveniente Variable Velocidad Leve</p>	<p>Noche</p>  <p>Lluvias y/o lloviznas con actividad eléctrica normales de la temporada con acumulados moderados a fuertes sobre los departamentos fronterizos con México.</p>	<p>Noche</p> <p>25°C 27°C</p>
<p>Observaciones Se espera niebla al amanecer, con condiciones cálidas y húmedas. A partir de medio día, se observará un mayor desarrollo de nubosidad, esperando la presencia de lluvias y/o lloviznas con actividad eléctrica. El aumento en la humedad provocará una disminución de las temperaturas diurnas, especialmente entre los días 1 al 3 de octubre.</p>			<p>Cultivos Vulnerables Hule, café y caña de azúcar.</p>



Ministerio de
**Agricultura,
Ganadería y
Alimentación**

**DIRECCIÓN DE INFORMACIÓN
GEOGRÁFICA, ESTRATÉGICA Y
GESTIÓN DE RIESGOS - DIGEGR -**

**CENTRO DE INFORMACIÓN
ESTRATÉGICA
AGROPECUARIA**



Fecha: 30 de septiembre de 2024

BOLETÍN NO.

77

Hora: 15:30 hrs.



Recomendaciones Sector Agrícola

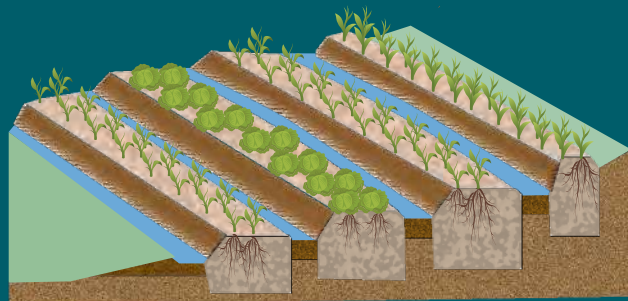
- ★ Limpiar los canales de riego, acequias y zanjas para permitir el curso normal del agua, esto evitará anegamientos (inundaciones) en los terrenos agrícolas.

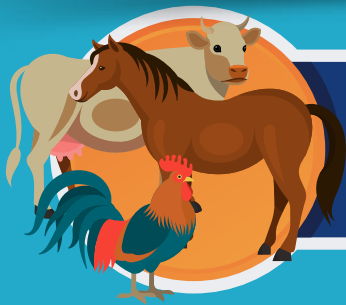


- ★ Identificar plagas o enfermedades y realizar aplicaciones preventivas, dadas las condiciones de humedad que prevalecen.



- ★ En zonas de pendiente, fortalecer las terrazas agrícolas para evitar la erosión del suelo y la pérdida de nutrientes causada por las lluvias intensas.





Recomendaciones Sector Pecuario

- ★ Procurar proveer fuentes de agua limpia y desparasitar a los animales pues la lluvia ayuda al desplazamiento de las heces con lo que aumenta la presencia de enfermedades parasitarias y diarreas.
- ★ Mantener a los animales en áreas secas por lo menos durante la noche para evitar problemas en las pezuñas y brinde tratamiento a aquellos animales que ya posean alguna infección.
- ★ Es importante almacenar los alimentos en lugares secos y sin contacto con el piso, se pueden utilizar tarimas.

