

## Boletín Agrometeorológico del 07 al 11 de octubre de 2024

Salida y puesta de sol				Fase Lunar		
Lunes	Martes / Miércoles	Jueves	Viernes	Lunes /Miércoles	Jueves	Viernes
Salida: 05:53 Puesta: 17:48	Salida: 05:53 Puesta: 17:47	Salida: 05:53 Puesta: 17:46	Salida: 05:53 Puesta: 17:45	Luna Nueva	Luna Nueva a Cuarto Creciente	Cuarto Creciente

De acuerdo al análisis agrometeorológico para esta semana, el Centro de Información Estratégica Agropecuaria identificó los cultivos expuestos a daños por la amenaza de lluvias. Las zonas expuestas pueden visualizarse en el siguiente mapa.

**Cultivos monitoreados por condiciones meteorológicas  
(07 al 11 de octubre 2024)**



En estas áreas (115 municipios) el MAGA mantendrá monitoreo constante ante posibles daños a cultivos (café, maíz, hortalizas, frijol, piña, cardamomo, caña de azúcar, hule, palma de aceite y pastos), especialmente por amenaza a lluvias en los municipios de Cobán, San Pedro Carchá y Senahú del departamento de Alta Verapaz; Uspantán, Chajul y Nebaj de Quiché; Barberena de Santa Rosa; Chiantla de Huehuetenango y Morales de Izabal.

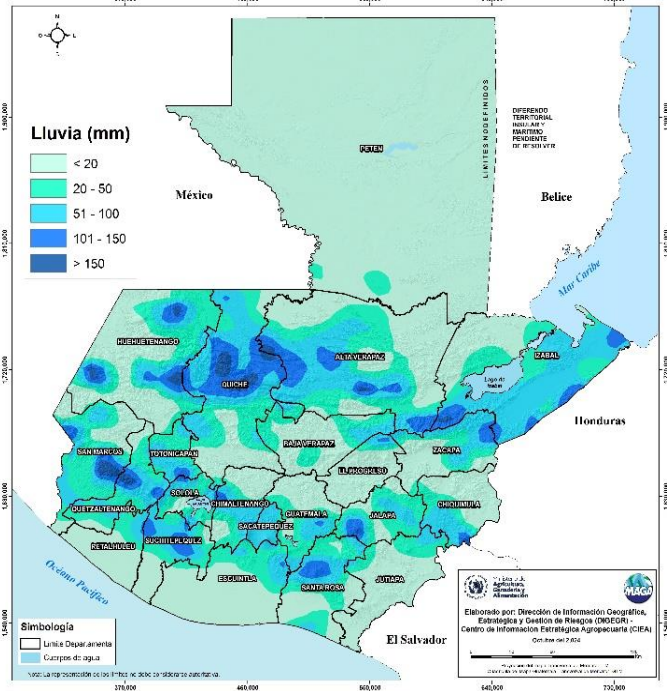
## Condiciones Esperadas

Se espera que las lluvias estén asociadas al posicionamiento de la Vaguada Monzónica. A medida que esta Vaguada cambie de ubicación, las precipitaciones se manifestarán en diferentes regiones. Para inicios de la semana, se prevé que esta se establezca sobre la Franja Transversal del Norte y Caribe, desplazándose posteriormente hacia el sur. Durante su paso, se presentarán lluvias en las áreas bajo su influencia. En las regiones donde la vaguada no esté presente, se observará una disminución significativa o incluso ausencia de lluvias, especialmente entre el miércoles a viernes la ausencia podría ser a nivel nacional.

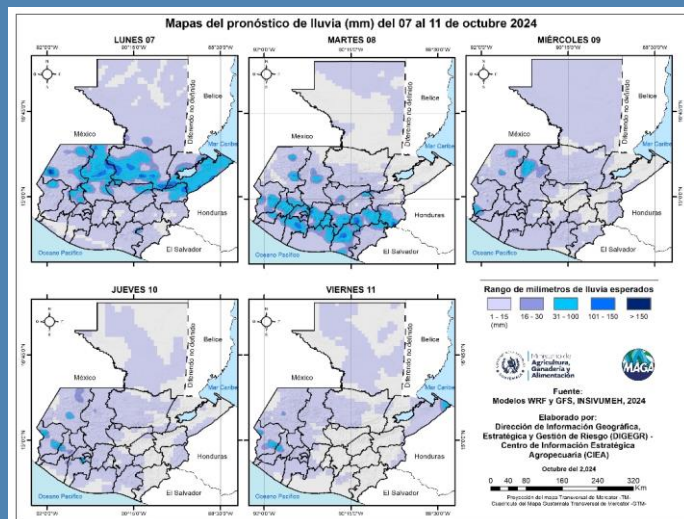
No se descarta la posibilidad de eventos locales severos, como tormentas eléctricas, vientos fuertes o lluvias intensas en puntos específicos, asociada a humedad residual y temperaturas diurnas.

Aunque las temperaturas continuarán cálidas en los primeros días de la semana, se pronostica un descenso notable a partir de mediados de semana con un aumento en la velocidad del viento, lo que podría generar una sensación térmica más fresca en varias regiones.

Pronóstico del acumulado de lluvia (mm) del 07 al 11 de octubre 2024 República de Guatemala



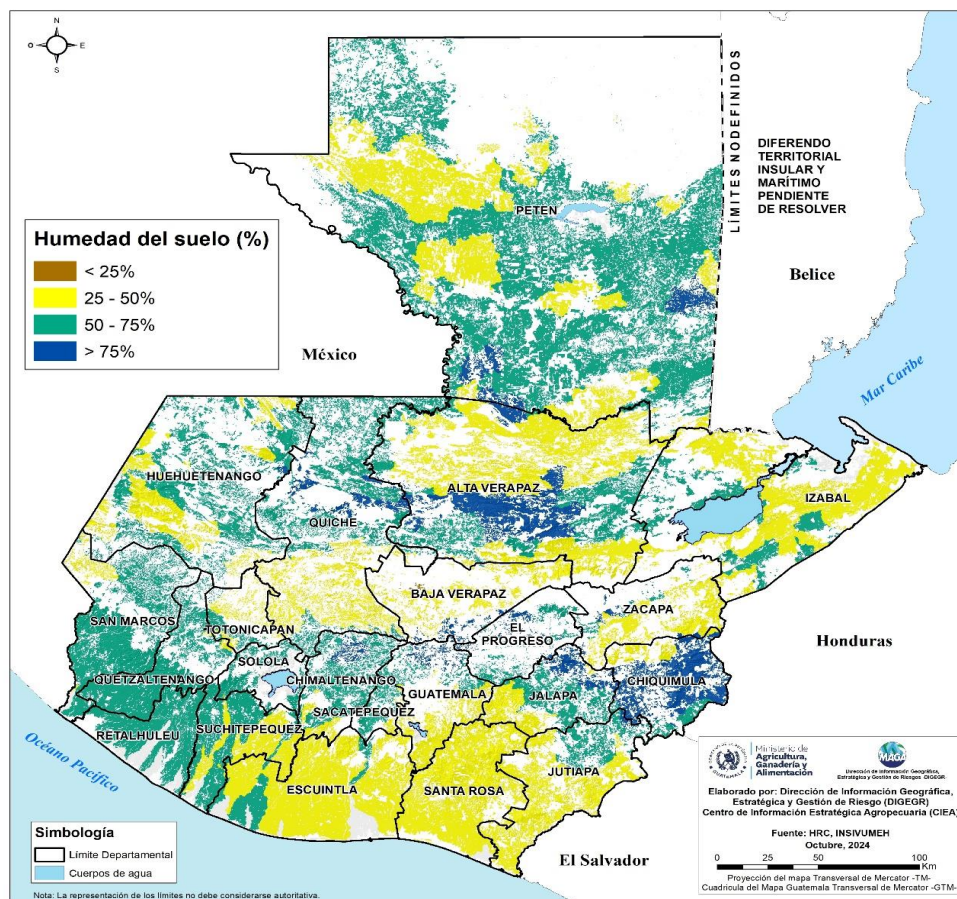
En los siguientes mapas se observa la posibilidad de lluvia y los mayores acumulados se pueden presentar en los departamentos de Sacatepéquez, Quiché, Quetzaltenango y Totonicapán.



## Humedad del suelo capa arable

Según el mapa de humedad del suelo (capa superior) gran parte del territorio nacional presenta porcentajes de humedad del suelo entre 50 y 75% (color turquesa). Cabe resaltar que los departamentos de Petén, Quiché, Alta Verapaz, Chiquimula, Jalapa, Chimaltenango, Guatemala y El Progreso, en algunas áreas presentan alta humedad arriba del 75% (color azul). Es importante considerar que si se presentan lluvias en estas áreas se pueden presentar crecidas de ríos, inundaciones y deslizamientos de tierras en zonas agrícolas.

**Porcentaje de humedad en el suelo (Capa Superior) 07 de octubre 2024  
En territorios agrícolas de la República de Guatemala**





Ministerio de  
**Agricultura,  
Ganadería y  
Alimentación**

**DIRECCIÓN DE INFORMACIÓN  
GEOGRÁFICA, ESTRATÉGICA Y  
GESTIÓN DE RIESGOS - DIGEGR -**

**CENTRO DE INFORMACIÓN  
ESTRATÉGICA  
AGROPECUARIA**



Fecha: 07 de octubre  
de 2024

**BOLETÍN NO. 79**

Hora: 14:00 horas



## Recomendaciones Sector Agrícola

- ★ Contar con un buen drenaje del terreno para evitar inundaciones o saturación del terreno.
- ★ Realizar manejo de malezas para evitar inconvenientes en la etapa de crecimiento de los cultivos, eliminando especies vegetales no deseadas.
- ★ Es importante incorporar material orgánico al suelo para protegerlo de la pérdida por erosión hídrica.
- ★ Implementar el uso de sistemas de captación de agua de lluvia, para tener agua disponible para los cultivos y animales durante los días consecutivos sin lluvia.





Ministerio de  
**Agricultura,  
Ganadería y  
Alimentación**

**DIRECCIÓN DE INFORMACIÓN  
GEOGRÁFICA, ESTRATÉGICA Y  
GESTIÓN DE RIESGOS - DIGEGR -**

**CENTRO DE INFORMACIÓN  
ESTRATÉGICA  
AGROPECUARIA**



Fecha: 07 de octubre  
de 2024

**BOLETÍN NO.**

**79**

Hora: 14:00 horas



## Recomendaciones Sector Pecuario

- ★ Procurar que los animales no consuman aguas represadas, y realizar chequeos periódicos de los animales para identificar animales enfermos.
- ★ Asegurar el acceso de agua potable a los animales.
- ★ Asegúrese de que las aves tengan un alojamiento seco y ventilado.
- ★ Estar pendiente de toda lesión que pueda aparecer en la piel de los animales, pues la humedad favorece la presentación de hongos y así poder tratarlo a tiempo.

