



CENTRO DE INFORMACIÓN ESTRATÉGICA AGROPECUARIA

Boletín No. 82

Fecha: 10 de octubre de 2022

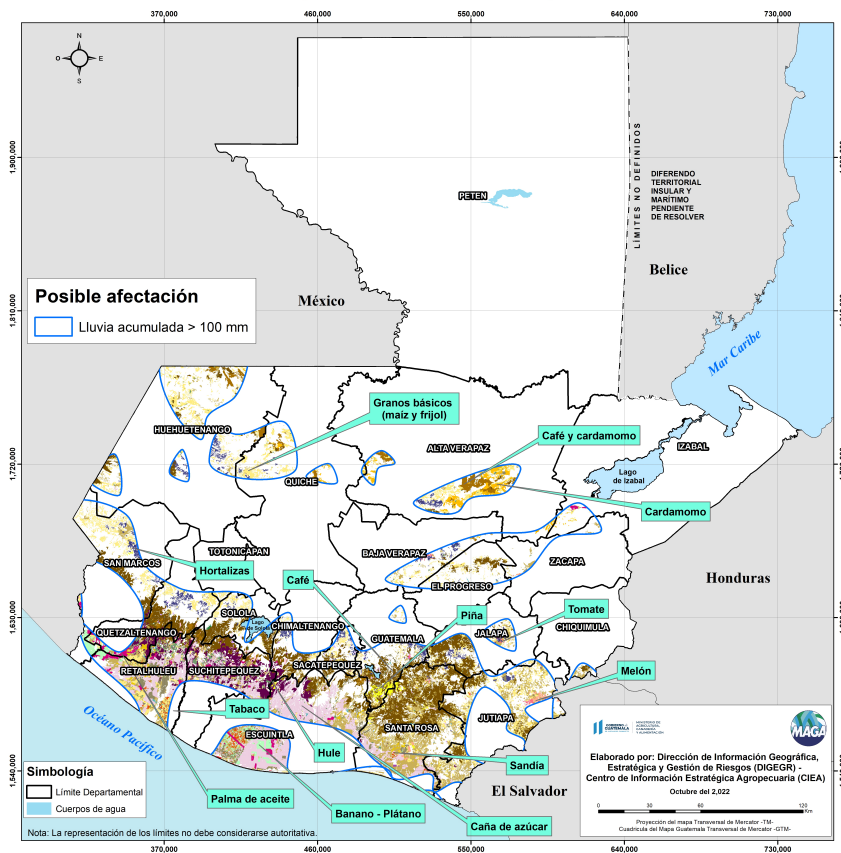
Hora: 16:00

Boletín Agrometeorológico del 10 al 14 de octubre de 2022

Salida y puestas de sol			Fase Lunar
Lunes	Martes / Miércoles	Jueves / Viernes	Lunes / Viernes
Salida: 05:53 Puesta: 17:45	Salida: 05:53 Puesta: 17:44	Salida: 05:53 Puesta: 17:43	Luna Llena

De acuerdo al análisis agrometeorológico para esta semana, el Centro de Información Estratégica Agropecuaria identificó los cultivos expuestos a daños por la amenaza de lluvias. Las zonas expuestas pueden visualizarse en el siguiente mapa.

Cultivos monitoreados por efectos de la Depresión Tropical Julia (10 al 14 de octubre 2022)



Fuente: INSIVUMEH, 2022

En estas áreas (225 municipios) el MAGA mantendrá un monitoreo constante ante posibles daños a cultivos (maíz, frijol, hortalizas, café, tabaco, palma de aceite, hule, banano, piña, plátano, sandía, caña de azúcar, melón, cardamomo), especialmente en los municipios de Retalhuleu, San Andrés Villa Seca y Champerico del departamento de Retalhuleu; Chiquimulilla y Taxico del departamento de Santa Rosa; Nueva Concepción, Escuintla y Santa Lucía Cotzumalguapa del departamento de Escuintla; Villa Canales del departamento de Guatemala; y Moyuta del departamento de Jutiapa.



CENTRO DE INFORMACIÓN ESTRATÉGICA AGROPECUARIA

Boletín No. 82

Fecha: 10 de octubre de 2022

Hora: 16:00

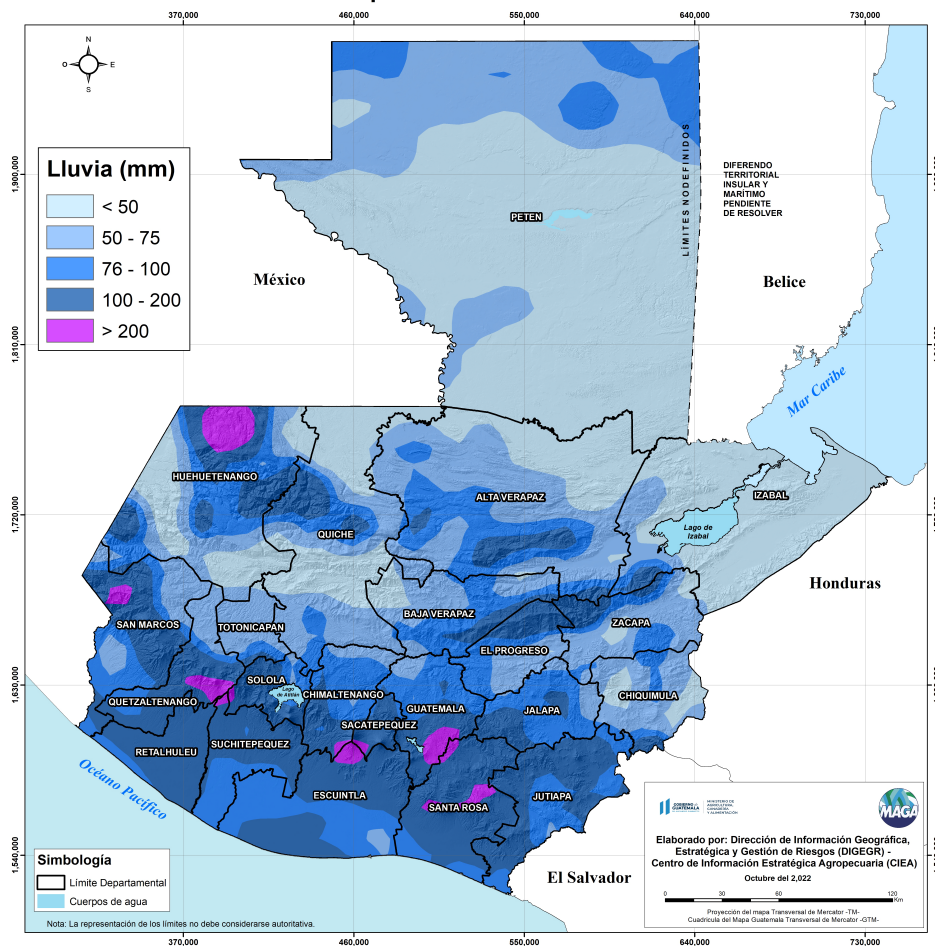
Condiciones esperadas

Asociado al remanente de la depresión tropical Julia se presentará un ambiente húmedo e inestable con lluvias tipo temporal para inicios de la semana laboral, las precipitaciones continuarán y se intensificarán a otros departamentos conforme el sistema continúe su desplazamiento por Guatemala.

A partir del miércoles se retornará a condiciones cálidas con presencia de lluvias normales en horas de la tarde y noche.

En los siguientes mapas, se observa la posibilidad de lluvia, los mayores acumulados se pueden presentar en los departamentos de San Marcos, Sololá, Quetzaltenango, Sacatepéquez, Totonicapán, Jutiapa, Chimaltenango, Santa Rosa, Escuintla y Huehuetenango.

Pronóstico del acumulado de lluvia (mm) del 10 al 14 de octubre 2022
República de Guatemala



Fuente: INSIVUMEH, 2022

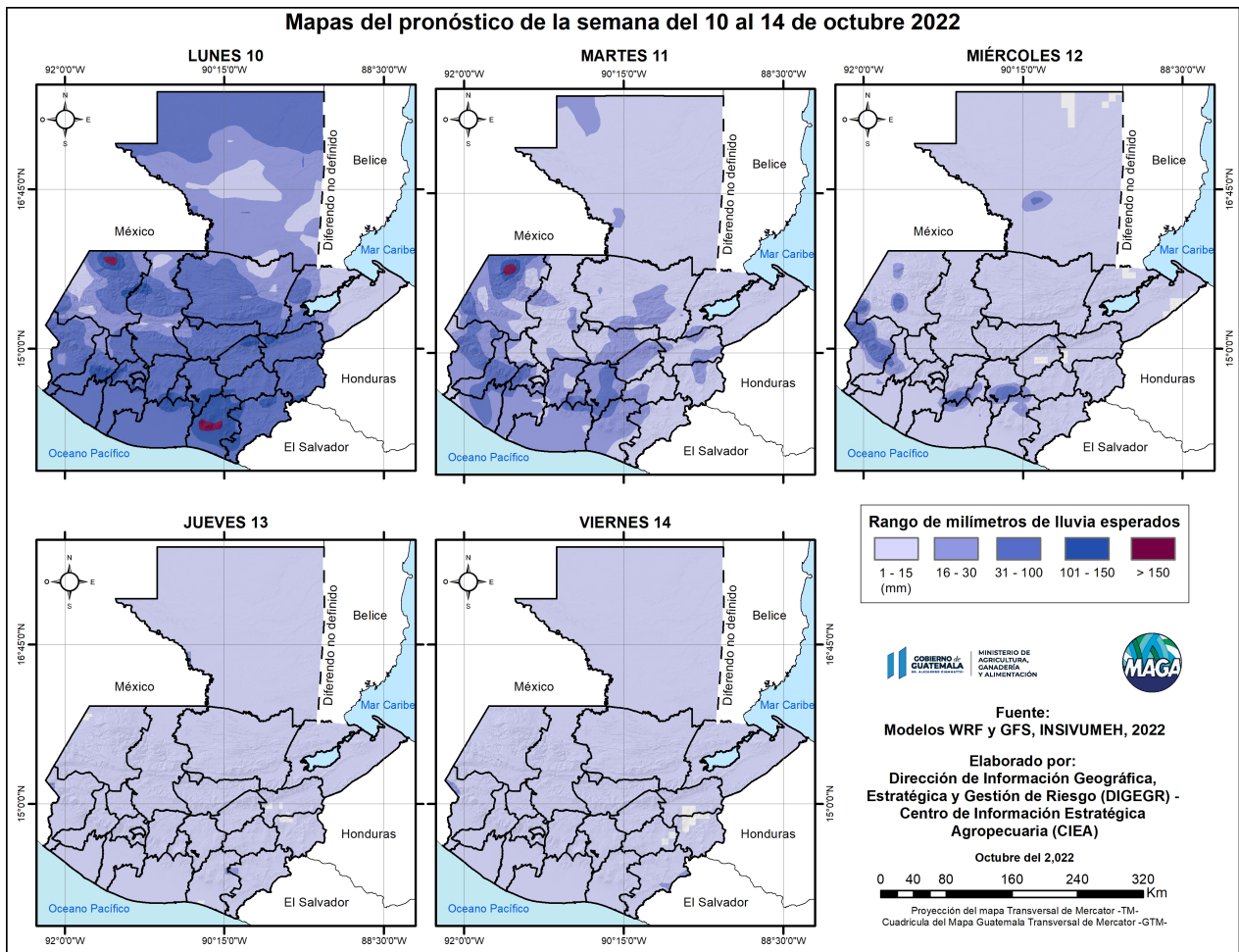


CENTRO DE INFORMACIÓN ESTRATÉGICA AGROPECUARIA

Boletín No. 82

Fecha: 10 de septiembre de 2022

Hora: 16:00



Fuente: INSIVUMEH, 2022



CENTRO DE INFORMACIÓN ESTRATÉGICA AGROPECUARIA

Boletín No. 82

Fecha: 10 de octubre de 2022

Hora: 16:00

Departamento de Petén									
	Nubosidad					Viento Km/h		Precipitación (mm)	Temperatura °C
	Despejado	Pocas Nubes	Nubosidad Dispersa	Nublados Parciales	Totalmente Nublado	Proveniente	Velocidad		
lunes - viernes									
Mañana			*	*	* (lunes y martes)	nordeste	Leve	Lluvias tipo temporal (lunes a nivel departamental y martes los municipios fronterizos con México)	23 - 25
Tarde			*	*	* (lunes y martes)	nordeste	Leve	Lluvias tipo temporal (lunes) Lluvia con actividad eléctrica	29 - 31 (lunes -martes) 32 - 33
Noche			*	*	* (lunes y martes)	nordeste	Calma	Lluvias tipo temporal (lunes) Lluvia con actividad eléctrica	26 - 28
Observaciones	Lloviznas y/ o lluvias desde primeras horas de la mañana especialmente los días lunes y martes. Durante la semana se manifestará abundante humedad en el ambiente, prevalecerán las lluvias en horas de la tarde y noche, con mayor intensidad hacia los municipios fronterizos con México y sur del departamento. Las temperaturas cálidas comenzarán a restablecerse a partir de mediados de semana.								



Región Franja Transversal del Norte									
	Nubosidad					Viento Km/h		Precipitación (mm)	Temperatura °C
	Despejado	Pocas Nubes	Nubosidad Dispersa	Nublados Parciales	Totalmente Nublado	Proveniente	Velocidad		
lunes - viernes									
Mañana			*	*	* (lunes y martes)	nordeste	Leve	Lluvias tipo temporal (lunes)	15 - 17
Tarde			*	*	* (lunes)	nordeste	Leve	Lluvias tipo temporal (lunes) Lluvia con actividad eléctrica	23 - 25 (lunes -martes) 24 - 26
Noche			*	*	* (lunes)	nordeste	Leve	Lluvias tipo temporal (lunes) Lluvia con actividad eléctrica	17 - 19
Observaciones	Neblina al amanecer con lloviznas a primeras horas de la mañana especialmente para el amanecer del día lunes y martes. Durante la semana se manifestará abundante humedad en el ambiente, prevalecerán las lluvias en horas de la tarde y noche. Las temperaturas cálidas comenzarán a restablecerse a partir de mediados de semana.								





CENTRO DE INFORMACIÓN ESTRATÉGICA AGROPECUARIA

Boletín No. 82

Fecha: 10 de octubre de 2022

Hora: 16:00

Región Pacífico										
	Nubosidad					Viento Km/h		Precipitación (mm)	Temperatura °C	
	Despejado	Pocas Nubes	Nubosidad Dispersa	Nublados Parciales	Totalmente Nublado	Proveniente	Velocidad			
lunes - viernes										
Mañana			*	*	* (lunes y martes)	suroeste (lunes)	Leve / moderada (lunes) Calma	Lluvias tipo temporal (lunes y martes)	24 - 26	
Tarde			*	*	* (lunes y martes)	suroeste	Leve	Lluvias tipo temporal (lunes) Lluvias con actividad eléctrica	26 - 28 (lunes y martes) 31 - 33	
Noche			*	*	* (lunes)	suroeste	Leve	Lluvias tipo temporal (lunes) Lluvias con actividad eléctrica	27 - 29	
Observaciones	Ambiente húmedo e inestable con presencia de lluvias tipo temporal para el día lunes y primeras horas del día martes. Asociado al remanente de humedad por la depresión tropical Julia, a partir del día miércoles la región Pacífico, se presentará con mayor presencia de lluvias acompañadas de actividad eléctrica en horas de la tarde y noche. Las temperaturas cálidas comenzarán a restablecerse a partir del día miércoles.									



Región Caribe										
	Nubosidad					Viento Km/h		Precipitación (mm)	Temperatura °C	
	Despejado	Pocas Nubes	Nubosidad Dispersa	Nublados Parciales	Totalmente Nublado	Proveniente	Velocidad			
lunes - viernes										
Mañana			*	*		nordeste	Leve	Posibles lloviznas al amanecer (lunes y martes)	23 - 25	
Tarde			*	*		nordeste	Leve	Lluvias tipo temporal (lunes) Lluvia con actividad eléctrica	24 - 26 (lunes) 32 - 34	
Noche			*	*		nordeste	Leve	Lluvia con actividad eléctrica	24 - 26	
Observaciones	Lloviznas a primeras horas de la mañana especialmente para el amanecer del día lunes y martes. Durante la semana se manifestará abundante humedad en el ambiente, prevalecerán las lluvias acompañadas de actividad eléctrica en horas de la tarde y noche. Las temperaturas cálidas comenzarán a restablecerse a partir del día martes.									





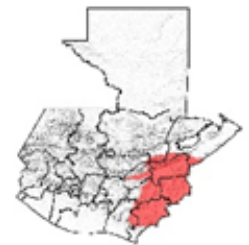
CENTRO DE INFORMACIÓN ESTRATÉGICA AGROPECUARIA

Boletín No. 82

Fecha: 10 de octubre de 2022

Hora: 16:00

Región Valles del Oriente										
	Nubosidad					Viento Km/h		Precipitación (mm)	Temperatura °C	
	Despejado	Pocas Nubes	Nubosidad Dispersa	Nublados Parciales	Totalmente Nublado	Proveniente	Velocidad		sur de Valles de Oriente	Cuenca del Motagua
lunes - viernes										
Mañana			*	*		nordeste	Leve	Lluvias tipo temporal (lunes)	17 - 19	22 - 24
Tarde			*	*		nordeste	Leve ocasionalmente moderado	Lluvias tipo temporal (lunes) Lluvia con actividad eléctrica	20- 22 (lunes y martes) 24 - 26	29 - 30 (lunes y martes) 32 - 34
Noche		*	*	*		nordeste	Leve	Lluvia con actividad eléctrica	20 - 22	24 - 26
Observaciones	Ambiente húmedo e inestable para inicios de la semana laboral. Viento leve a moderado generalmente hacia la costa de Jutiapa. A partir del día martes se esperan condiciones con abundante nubosidad con presencia de lluvias normales de la temporada. En horas de la tarde y noche, mayores acumulados de precipitación durante la semana laboral se presentarán hacia los departamentos de: Jutiapa, Baja Verapaz, Jalapa, Zacapa y Chiquimula. Las temperaturas cálidas comenzarán a restablecerse a partir del día martes.									



Regiones del Altiplano Central y Occidente										
	Nubosidad					Viento Km/h		Precipitación (mm)	Temperatura °C	
	Despejado	Pocas Nubes	Nubosidad Dispersa	Nublados Parciales	Totalmente Nublado	Proveniente	Velocidad		Altiplano Central	Occidente
lunes - viernes										
Mañana			*	*	* (lunes y martes)	norte	Leve ocasionalmente moderado	Lluvias tipo temporal (lunes y martes)	15 - 17	10 - 12
Tarde			*	*	* (lunes y martes)	variable	Leve ocasionalmente moderado	Lluvias tipo temporal (lunes) Lluvia con actividad eléctrica	18 - 23 (lunes -martes) 24 - 26	12 - 14 (lunes -martes) 21 - 23
Noche			*	*	* (lunes)	norte	Leve	Lluvias tipo temporal (lunes) Lluvia con actividad eléctrica	15 - 17 (lunes) 18 - 20	10 - 11 (lunes) 12 - 13
Observaciones	Nebliana y lloviznas al amanecer, lluvias tipo temporal para el día lunes y primeras horas del día martes. Condiciones cálidas y con mayores periodos de sol a partir del día miércoles en adelante, presencia de lluvias con actividad eléctrica en horas de la tarde y parte de la noche. Acumulados significativos de lluvia durante la semana se presentarán hacia los departamentos de: San Marcos, Huehuetenango, Guatemala, Santa Rosa, Sacatepéquez, Chimaltenango y Sololá. Las temperaturas cálidas comenzarán a restablecerse a partir de mediados de semana.									





CENTRO DE INFORMACIÓN ESTRATÉGICA AGROPECUARIA

Boletín No. 82

Fecha: 10 de octubre de 2022

Hora: 16:00

Región Bocacosta									
	Nubosidad					Viento Km/h		Precipitación (mm)	Temperatura °C
	Despejado	Pocas Nubes	Nubosidad Dispersa	Nublados Parciales	Totalmente Nublado	Proveniente	Velocidad		
lunes - viernes									
Mañana			*	*		suroeste	Leve	Lluvias tipo temporal (lunes y martes)	23 - 25
Tarde			*	*		suroeste	Leve	Lluvias tipo temporal (lunes) Lluvia con actividad eléctrica	26 - 28 (lunes y martes) 31 - 33
Noche			*	*		suroeste	Leve	Lluvia con actividad eléctrica	26 - 28
Observaciones	<p>Neblina y lloviznas al amanecer especialmente en zonas altas fronterizas con México. Ambiente caluroso y húmedo durante la semana. Nubes dispersas alternando con incremento y desarrollo de nubosidad acompañada de lloviznas y actividad eléctrica que se presentarán en horas de la tarde y parte de la noche hacia los departamentos de: Retalhuleu, San Marcos, Escuintla, sur de Quetzaltenango y sur de Guatemala. Las temperaturas cálidas comenzarán a restablecerse a partir del día miércoles.</p>								





CENTRO DE INFORMACIÓN ESTRATÉGICA AGROPECUARIA

Boletín No. 82

Fecha: 10 de octubre de 2022

Hora: 16:00

Recomendaciones



Al sector agrícola

- ◆ Realizar manejo de malezas para evitar inconvenientes en la etapa de crecimiento de los cultivos, eliminando especies vegetales no deseadas.
- ◆ Identificar plagas o enfermedades y realizar aplicaciones preventivas, dadas las condiciones de humedad que prevalecen.
- ◆ Limpiar constantemente las canaletas o vías de desagüe para evitar encharcamiento en el suelo.



Al sector pecuario

- ◆ Si el área donde tiene los animales es propensa a las inundaciones, es necesario realizar con anticipación un plan de las acciones que tomará.
- ◆ El lugar de estancia de los animales debe mantener adecuada ventilación, para poder controlar la temperatura y humedad del ambiente.
- ◆ Para la buena salud de los animales es importante tener un programa de desparasitación interna (gastrointestinal) y externa (ácaros, piojos, garrapatas).