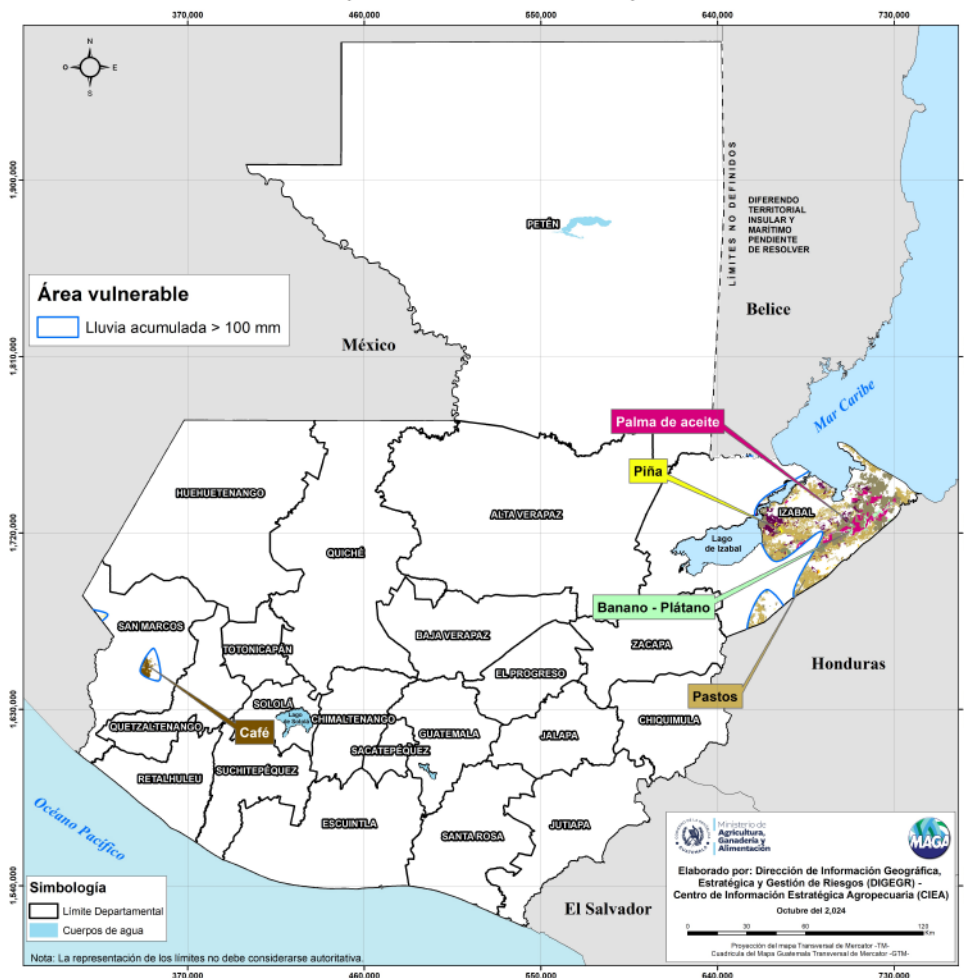


## Boletín Agrometeorológico del 22 al 25 de octubre de 2024

	Salida y puesta de sol				Fase Lunar	
	Martes	Miércoles/Jueves	Viernes		Lunes/Jueves	Viernes
	Salida: 05:56	Salida: 05:56	Salida: 05:56		Luna Llena	Luna Llena
Puesta: 17:39	Puesta: 17:38	Puesta: 17:37				

De acuerdo al análisis agrometeorológico para esta semana, el Centro de Información Estratégica Agropecuaria identificó los cultivos expuestos a daños por la amenaza de lluvias. Las zonas expuestas pueden visualizarse en el siguiente mapa.

**Cultivos monitoreados por condiciones meteorológicas  
(22 al 25 de octubre 2024)**



En estas áreas (12 municipios) el MAGA mantendrá monitoreo constante ante posibles daños a cultivos (Café, piña, banano, palma de aceite, plátano y pastos), especialmente en los municipios de Puerto Barrios, Morales, Livingston y Los Amates del departamento de Izabal; San Rafael Pie de La Cuesta, El Tumbador, San Marcos y Esquipulas Palo Gordo de San Marcos.

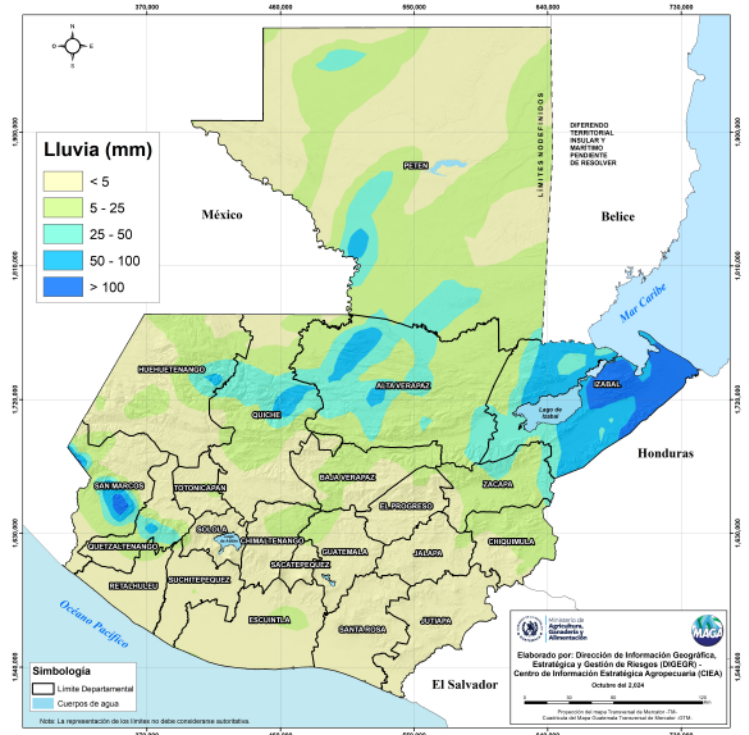
## Condiciones Esperadas

A pesar de que aún se observa humedad en el ambiente debido al arrastre del remanente de la tormenta tropical Kristy, se anticipa una disminución significativa de las precipitaciones en las regiones del sur y centro del país. Sin embargo, las lluvias dispersas continuarán en áreas fronterizas con México, zonas montañosas, así como los acumulados más fuertes se prevén en los departamentos de Izabal, el sur de Petén y Alta Verapaz.

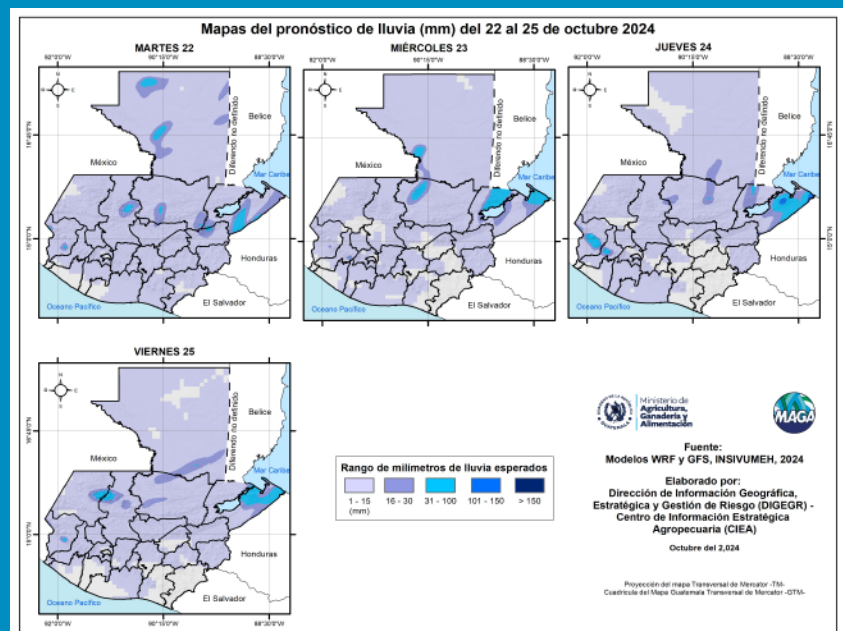
Además, el sistema de alta presión que domina la atmósfera traerá consigo vientos leves a moderados, con rachas que podrían alcanzar los 50 km/h en las regiones del Occidente, Valles de Oriente y la Meseta Central, ocasionando mayor sensación a frío en especial en horas de la noche y madrugada.

Es importante destacar que, a partir del viernes, se espera un aumento significativo de las lluvias en las regiones del norte, esto debido al posible paso de una nueva onda tropical proveniente del este. Esta situación podría generar preocupación, ya que el suelo en dichas áreas sigue altamente saturado, lo que incrementa el riesgo de deslizamientos, inundaciones y afectaciones a la infraestructura agrícola y vial.

**Pronóstico del acumulado de lluvia (mm) del 22 al 25 de octubre 2024  
República de Guatemala**



En los siguientes mapas se observa la posibilidad de lluvia, los mayores acumulados se pueden presentar en los departamentos de Izabal, Alta Verapaz, San Marcos, Zacapa y Quiché.



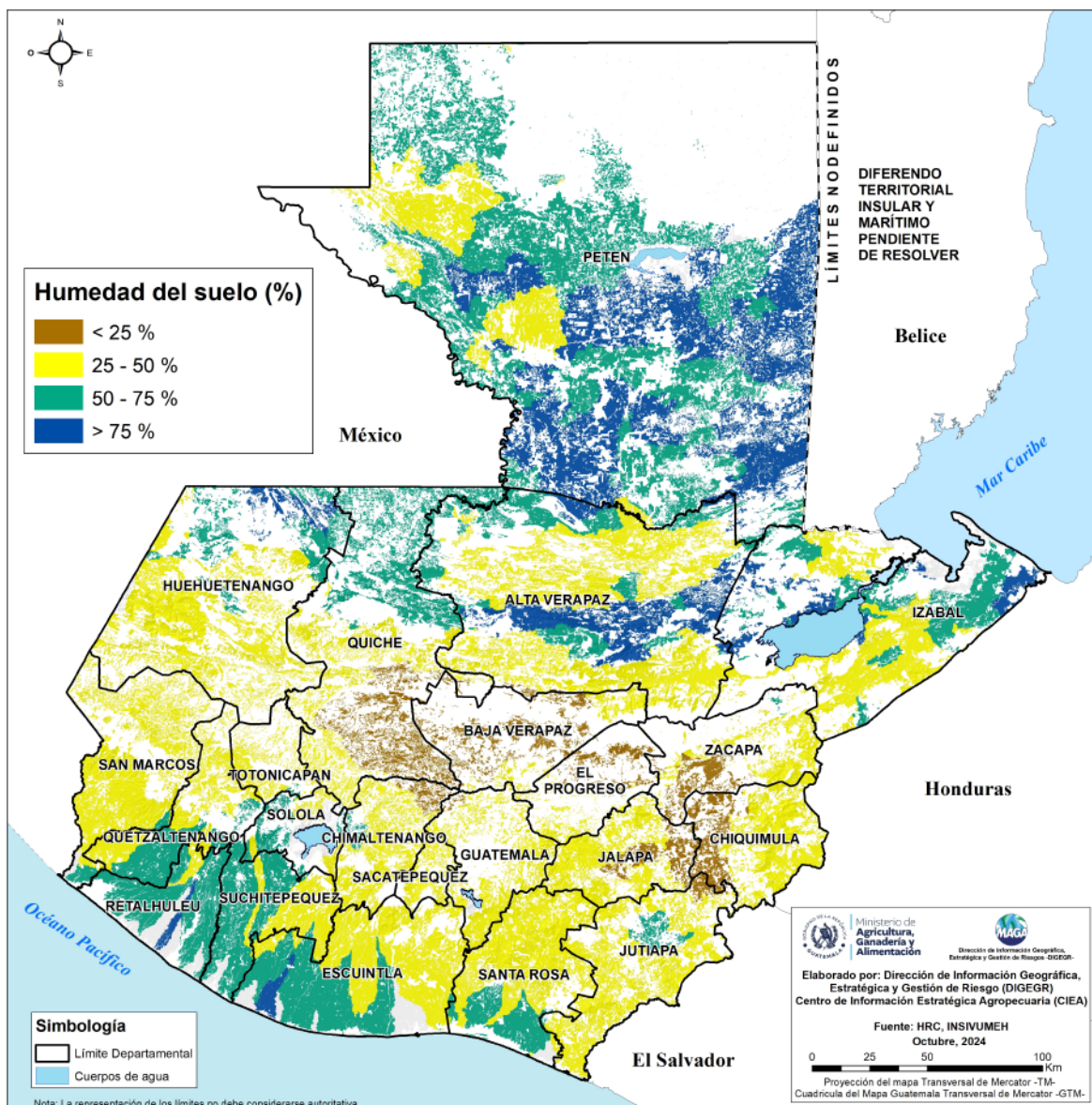
Fuente:  
Modelos WRF y GFS, INSIVUMEH, 2024  
Elaborado por:  
Dirección de Información Geográfica,  
Estratégica y Gestión de Riesgos (DIGEGR) -  
Centro de Información Estratégica  
Agropecuaria (CIEA)  
Octubre del 2024

Proyección del mapa Transversal de Merisor - TM.  
Cuadrante del Mapa Geográfico Transversal de Merisor - GTM.

## Humedad del suelo capa arable

Según el mapa de porcentaje de humedad del suelo (capa superior) los departamentos de Petén, Huehuetenango, Alta Verapaz e Izabal en algunas áreas presenta alta humedad arriba del 75% (color azul), si se presentan lluvias en estas áreas se pueden presentar crecidas de ríos, inundaciones y deslizamientos de tierras en zonas agrícolas. Las regiones de la Franja Transversal del Norte y del Pacífico (Huehuetenango, Quiché, Alta Verapaz, Izabal y Quetzaltenango, Retalhuleu, Suchitepéquez, Escuintla y Santa Rosa respectivamente) presentan humedad del suelo entre el 50 - 75% (color turquesa).

### Porcentaje de humedad en el suelo (Capa Superior) 22 de octubre 2024 En territorios agrícolas de la República de Guatemala



## Monitoreo de ríos crecidos

Considerando que los eventos de lluvia son precedidos por un aumento en los caudales y niveles de ríos, es importante mantener el monitoreo de los ríos más importantes, ya que pueden provocar inundaciones en territorio agrícola.

El siguiente mapa muestra los ríos que han reportado niveles altos (ríos crecidos en color azul) siendo los ríos Usumacinta, de la Pasión, Chixoy, Nentón y Meléndrez.

**Niveles de ríos, 22 de octubre de 2024  
República de Guatemala**





Ministerio de  
**Agricultura,  
Ganadería y  
Alimentación**

**DIRECCIÓN DE INFORMACIÓN  
GEOGRÁFICA, ESTRATÉGICA Y  
GESTIÓN DE RIESGOS - DIGEGR -**

**CENTRO DE INFORMACIÓN  
ESTRATÉGICA  
AGROPECUARIA**



Fecha: 22 de octubre de 2024

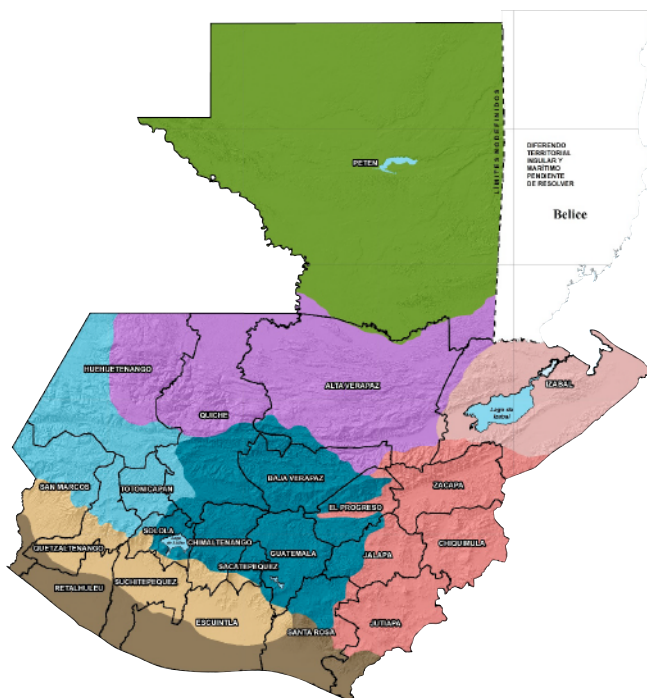
**BOLETÍN NO. 83**

Hora: 11:30 hrs.



**Condiciones por regiones agroclimáticas**

Región	Lluvia promedio (mm)	Temperatura máxima promedio (°C)	Temperatura mínima promedio (°C)	Cultivos monitoreados
Petén	9.37	32.9	17.0	Maíz, frijol y pastos
Franja Transversal del Norte	22.24	29.5	3.9	Cardamomo, maíz y frijol
Pacífico	4.35	34.1	16.4	
Bocacosta	11.70	36.8	8.8	
Valles de Oriente	9.30	31.7	8.6	Café
Occidente	3.77	29.1	4.6	
Altiplano Central	3.24	29.3	5.7	Café, maíz y frijol
Caribe	83.01	28.9	17.1	Palma de aceite, hule, piña, platano y banano





Ministerio de  
**Agricultura,  
Ganadería y  
Alimentación**

**DIRECCIÓN DE INFORMACIÓN  
GEOGRÁFICA, ESTRATÉGICA Y  
GESTIÓN DE RIESGOS - DIGEGR -**

**CENTRO DE INFORMACIÓN  
ESTRATÉGICA  
AGROPECUARIA**



Fecha: 22 de octubre de 2024

**BOLETÍN NO.**

**83**

Hora: 11:30 hrs.

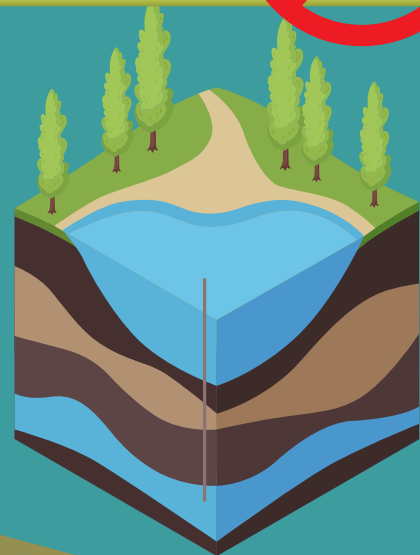


## Recomendaciones Sector Agrícola

- ★ Evitar la aplicación excesiva de fertilizantes químicos, que pueden ser lavados por el agua y contaminar fuentes hídricas. Aplicarlos cuando las lluvias disminuyan.



- ★ Construir reservorios o sistemas de cosecha de agua para aprovechar el exceso de lluvia en épocas secas.



- ★ Mantener las cosechas en lugares secos para evitar daños por exceso de humedad principalmente en la región Caribe y áreas de la Bocacosta.





Ministerio de  
**Agricultura,  
Ganadería y  
Alimentación**

**DIRECCIÓN DE INFORMACIÓN  
GEOGRÁFICA, ESTRATÉGICA Y  
GESTIÓN DE RIESGOS - DIGEGR -**

**CENTRO DE INFORMACIÓN  
ESTRATÉGICA  
AGROPECUARIA**



Fecha: 22 de octubre de 2024

**BOLETÍN NO.**

**83**

Hora: 11:30 hrs.



## Recomendaciones Sector Pecuario

★ Las lluvias pueden limitar el acceso al pasto natural, por lo que es importante tener reservas de forraje o heno.



★ Usar material seco como paja, viruta de madera o heno para crear camas aislantes en el suelo que mantengan a los animales secos y cálidos.



★ Guardar el alimento (concentrado) en lugares secos y sin contacto con el piso, puede utilizar tarimas.

