

## Boletín Agrometeorológico del 08 al 11 de noviembre de 2024

	<b>Salida y puesta de sol</b>		<b>Fase Lunar</b>
	<b>Viernes / Lunes</b>		<b>Sábado / Viernes</b>
	Salida: 06:02		Luna Nueva
	Puesta: 17:32		

De acuerdo al análisis agrometeorológico para esta semana, el Centro de Información Estratégica Agropecuaria identificó los cultivos expuestos a afectaciones por la amenaza de lluvias y bajas temperaturas. Las zonas vulnerables pueden visualizarse en el siguiente mapa.

**Cultivos monitoreados por condiciones meteorológicas  
(08 al 11 de noviembre 2024)**



En estas áreas (89 municipios) el MAGA mantendrá monitoreo constante ante posibles daños a cultivos (café, maíz, frijol, hortalizas, caña de azúcar, hule y pastos), especialmente por amenaza a lluvias en los municipios de Escuintla, Siquinalá, Santa Lucía Cotzumalguapa y La Democracia del departamento de Escuintla; Yepocapa de Chimaltenango y Alotenango de Sacatepéquez.

Por bajas temperaturas se encuentran amenazados los municipios de Chiantla, Aguacatán y Todos Santos Cuchumatán del departamento de Huehuetenango; Nebaj y Chichicastenango de Quiché; Totonicapán y Momostenango de Totonicapán; Tejutla y Comitancillo de San Marcos; San Carlos Sija de Quetzaltenango.

## Condiciones Esperadas

Sistema de alta presión sobre el territorio nacional continuará generando estabilidad atmosférica, caracterizada por cielos despejados o con escasa nubosidad en la mayoría de las regiones. Estas condiciones favorecerán la ausencia de lluvias en diversas zonas, aunque se esperan algunos acumulados de precipitación en las regiones de Boca Costa y el suroccidente, así como en ciertas áreas montañosas, lluvias que conforme pasen los días, se ausentarán aún más en el país.

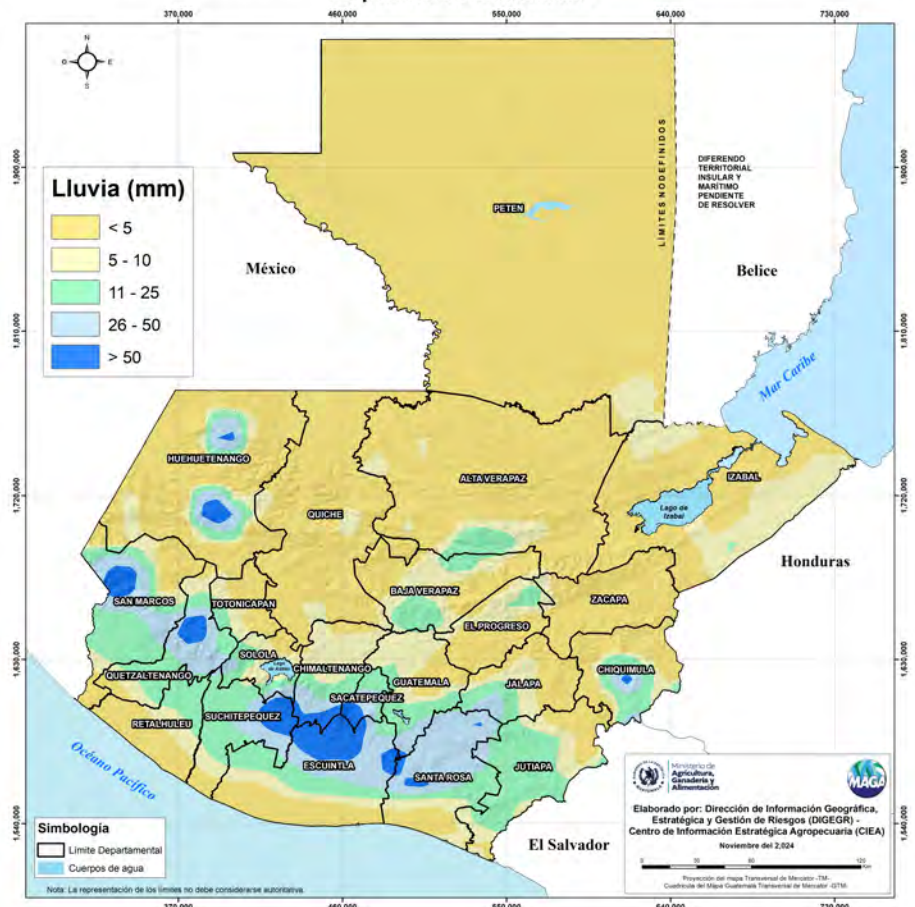
Se pronostican temperaturas frías durante la noche y madrugada, especialmente en los Altiplanos Central y Occidental, con valores que podrían descender hasta los 3°C. Esta disminución de la temperatura incrementa el riesgo de afectación en áreas altas y de gran elevación. Las bajas temperaturas pueden causar estrés en cultivos sensibles al frío, lo que podría afectar su desarrollo y rendimiento.

Por lo que el Ministerio de Agricultura, Ganadería y Alimentación (MAGA) informa que se recomienda aplicar técnicas para retener la humedad en los suelos, ya que se prevé un período prolongado de condiciones secas. Con condiciones cálidas y soleadas durante el día con frío en horas de la noche y madrugada. Con el transcurso de los días, podría aumentar la probabilidad de heladas agrícolas debido a condiciones atmosféricas propicias para este fenómeno. Las hortalizas son particularmente vulnerables a las heladas, por lo que se aconseja adoptar medidas preventivas para reducir su impacto.

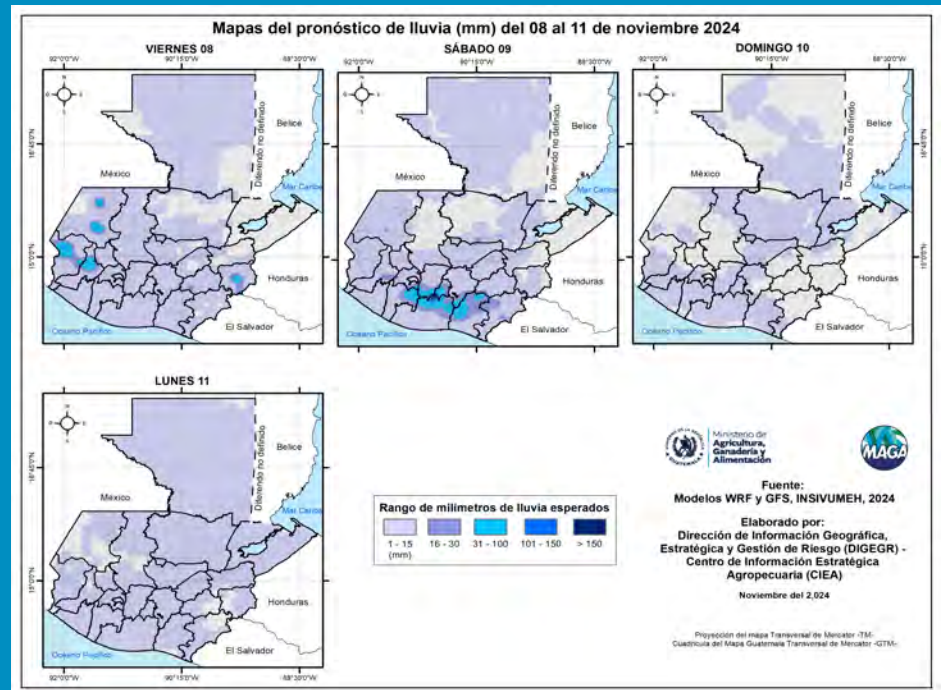
En este sentido, se recomienda regar los cultivos de hortalizas antes de que las temperaturas descieran, ya que esto ayuda a conservar el calor en el suelo, brindando una capa de protección adicional para las plantas. No obstante, es importante que el riego sea controlado para evitar encharcamientos, los cuales podrían dañar las raíces de los cultivos.

Se pronostican temperaturas frías durante la noche y madrugada, especialmente en los Altiplanos Central y Occidental, con valores que podrían descender hasta los 4°C. Esta disminución de la temperatura incrementa el riesgo de afectación en áreas altas y de gran elevación. Las bajas temperaturas pueden causar estrés en cultivos sensibles al frío, lo que podría afectar su desarrollo y rendimiento.

**Pronóstico del acumulado de lluvia (mm) del 08 al 11 de noviembre 2024  
República de Guatemala**

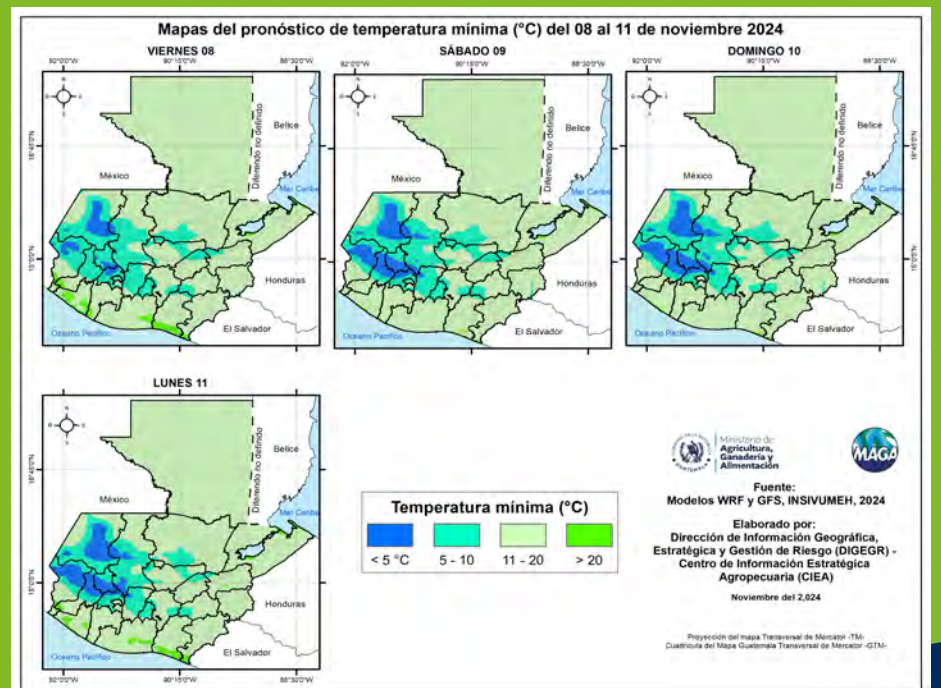


En los siguientes mapas se observa la posibilidad de lluvia, los mayores acumulados se pueden presentar en los departamentos de Sacatepéquez, Escuintla, Suchitepéquez y Santa Rosa.



Fuente: INSIVUMEH, 2024.

Las bajas temperaturas para esta semana se esperan en los municipios de Chiantla (0.5 °C) y Todos Santos Cuchumatán (1.5 °C) del departamento de Huehuetenango; Tonicapán (1.2 °C) de Tonicapán; Nebaj (1.4 °C) de Quiché. En el siguiente mapa se pueden visualizar las temperaturas mínimas a nivel nacional para esta semana.



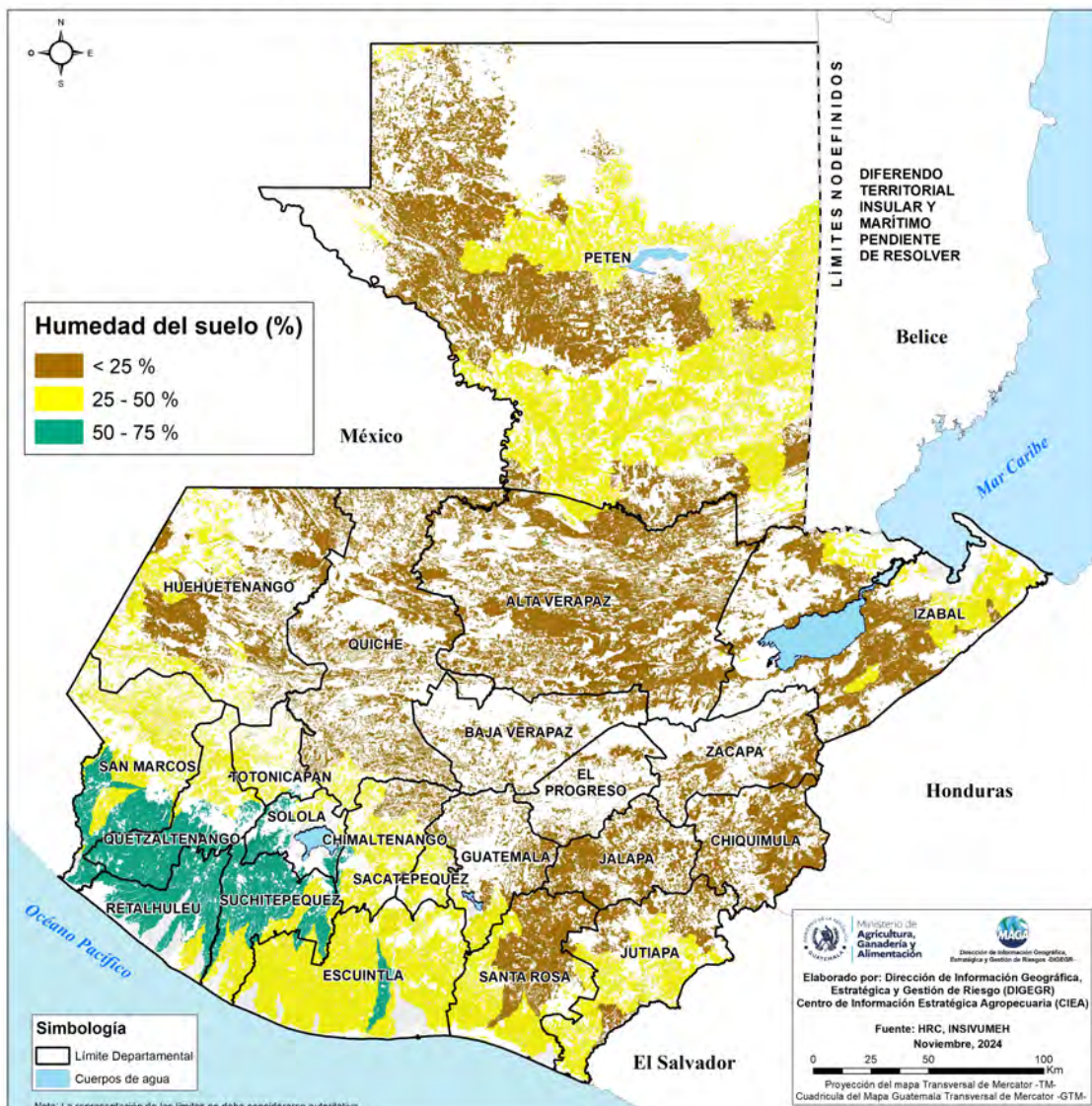
Fuente: INSIVUMEH, 2024.

## Humedad del suelo

Según el mapa de humedad, se observa una disminución continua en la humedad de la capa superficial del suelo en los departamentos de Quiché, Huehuetenango, Alta Verapaz, Zacapa, Chiquimula, Jalapa, El Progreso, Guatemala, Baja Verapaz, Jutiapa, Santa Rosa y Petén, donde las áreas agrícolas muestran niveles de humedad inferiores al 25%. Ante esta situación, es fundamental aplicar riego en horas frescas del día para reducir el riesgo de estrés hídrico en los cultivos.

Por otro lado, los departamentos de Suchitepéquez, Sololá, Retalhuleu, Quetzaltenango y San Marcos presentan en la mayoría de sus territorios niveles de humedad que oscilan entre el 51% y el 75%.

### Porcentaje de humedad en el suelo (Capa Superior) 08 de noviembre 2024 En territorios agrícolas de la República de Guatemala





Ministerio de  
**Agricultura,  
Ganadería y  
Alimentación**

**DIRECCIÓN DE INFORMACIÓN  
GEOGRÁFICA, ESTRATÉGICA Y  
GESTIÓN DE RIESGOS - DIGEGR -**

**CENTRO DE INFORMACIÓN  
ESTRATÉGICA  
AGROPECUARIA**



Fecha: 8 de noviembre de 2024

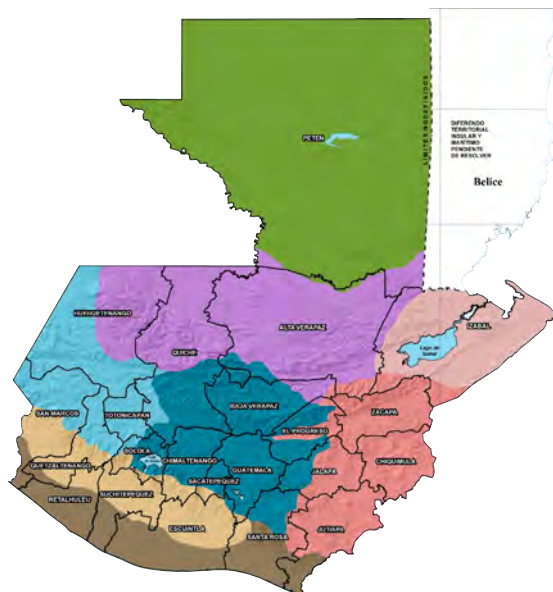
**BOLETÍN NO. 88**

Hora: 14:00 hrs.



**Condiciones por regiones agroclimáticas**

Región	Lluvia promedio (mm)	Temperatura máxima promedio (°C)	Temperatura mínima promedio (°C)	Cultivos monitoreados
Petén	1.0	34.1	12.2	
Franja Transversal del Norte	4.5	34.0	0.5	Pastos, hortalizas, maíz y frijol
Pacífico	8.9	34.9	12.0	Café, pastos y caña de azúcar
Bocacosta	38.2	34.9	4.9	Caña de azúcar, café pastos y hule
Valles de Oriente	7.0	36.1	6.4	Pastos, maíz y frijol
Occidente	10.8	33.4	1.2	Maíz, frijol y hortalizas
Altiplano Central	9.3	33.8	2.2	Café y piña
Caribe	3.8	35.5	14.6	





## Recomendaciones Sector Agrícola

- ★ Implementar riegos ligeros y frecuentes para mantener la humedad en la capa superficial del suelo, evitando el estrés hídrico en las plantas y ayudando a conservar el calor durante las noches frías.



- ★ Utilizar coberturas orgánicas, como paja, hojas o residuos de cosecha, para reducir la pérdida de humedad del suelo, evitar la erosión y mantener la temperatura del suelo estable.



- ★ Aplicar fertilizantes ricos en potasio y fósforo para fortalecer las raíces y la resistencia de las plantas frente a temperaturas frías, evitando fertilizantes altos en nitrógeno que pueden favorecer el crecimiento de tejidos tiernos más susceptibles al frío.





Ministerio de  
**Agricultura,  
Ganadería y  
Alimentación**

**DIRECCIÓN DE INFORMACIÓN  
GEOGRÁFICA, ESTRATÉGICA Y  
GESTIÓN DE RIESGOS - DIGEGR -**

**CENTRO DE INFORMACIÓN  
ESTRATÉGICA  
AGROPECUARIA**



Fecha: 8 de noviembre de 2024

**BOLETÍN NO. 88**

Hora: 14:00 hrs.



## Recomendaciones Sector Pecuario

★ Durante las bajas temperaturas, los animales pasan más tiempo en refugios, lo que aumenta la acumulación de humedad y amoníaco, por lo que es necesario limpiar y renovar el material de cama frecuentemente para evitar enfermedades respiratorias.



★ La baja humedad del suelo puede reducir el pasto disponible, por lo que se recomienda rotar los pastizales y suplementar con heno cuando sea necesario.



★ Es importante vigilar a los animales para detectar signos de enfermedad o estrés por frío, prestando especial atención a los jóvenes y mayores, que son más vulnerables.

