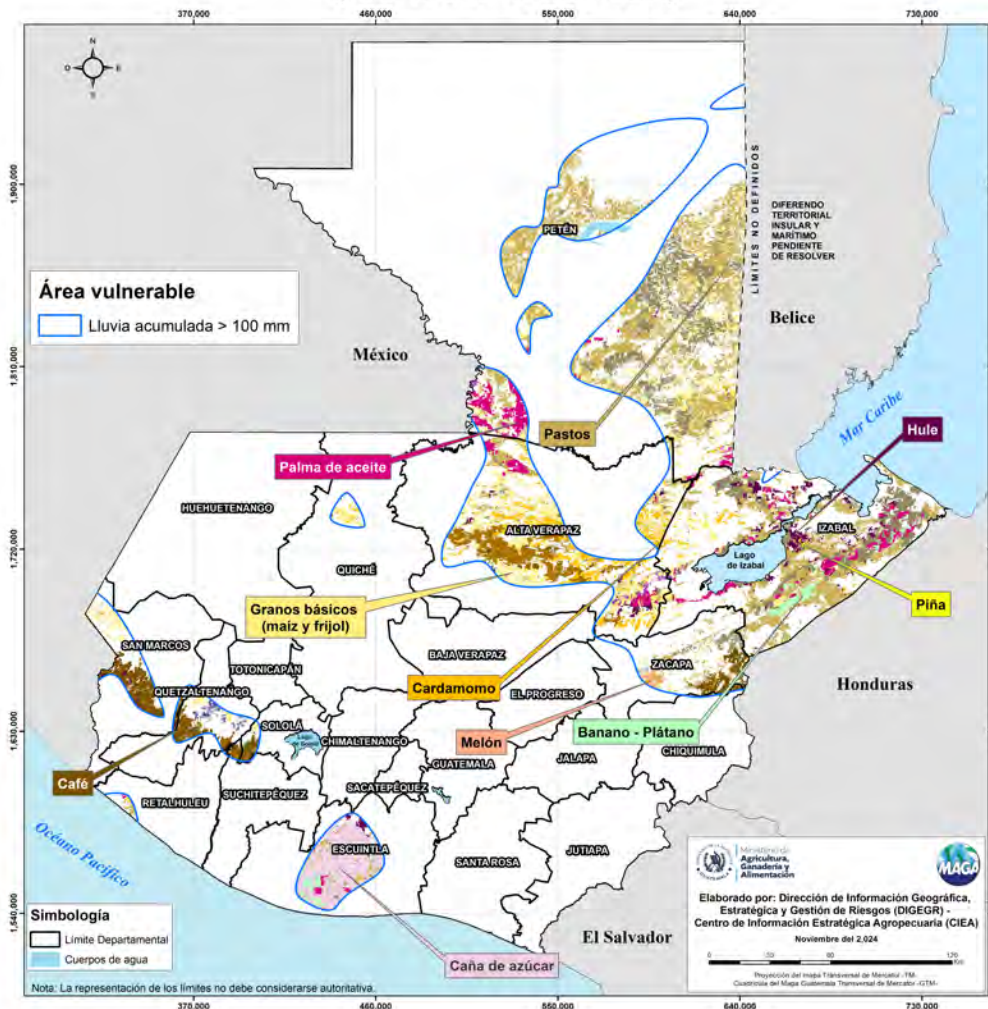


Boletín Agrometeorológico del 15 al 18 de noviembre de 2024

	Salida y puesta de sol			Fase Lunar
	Sábado / Domingo	Lunes		Sábado / Lunes
	Salida: 06:05	Salida: 06:06		Luna Llena
Puesta: 17:31	Puesta: 17:31			

De acuerdo al análisis agrometeorológico para esta semana, el Centro de Información Estratégica Agropecuaria identificó los cultivos expuestos a afectaciones por la amenaza de lluvias y tormenta tropical Sara. Las zonas expuestas pueden visualizarse en el siguiente mapa.

**Cultivos monitoreados por condiciones meteorológicas
(15 al 18 de noviembre 2024)**



En estas áreas (94 municipios) el MAGA mantendrá monitoreo constante ante posibles daños a cultivos (maíz, frijol, café, cardamomo, hortalizas, melón, banano, piña, plátano, caña de azúcar, hule, palma de aceite y pastos), especialmente por amenaza a lluvias en los municipios de Dolores, San Luis, Sayaxché y Santa Ana del departamento de Petén; Livingston, Morales y Puerto Barrios de Izabal; San Pedro Carchá de Alta Verapaz.

Condiciones Esperadas

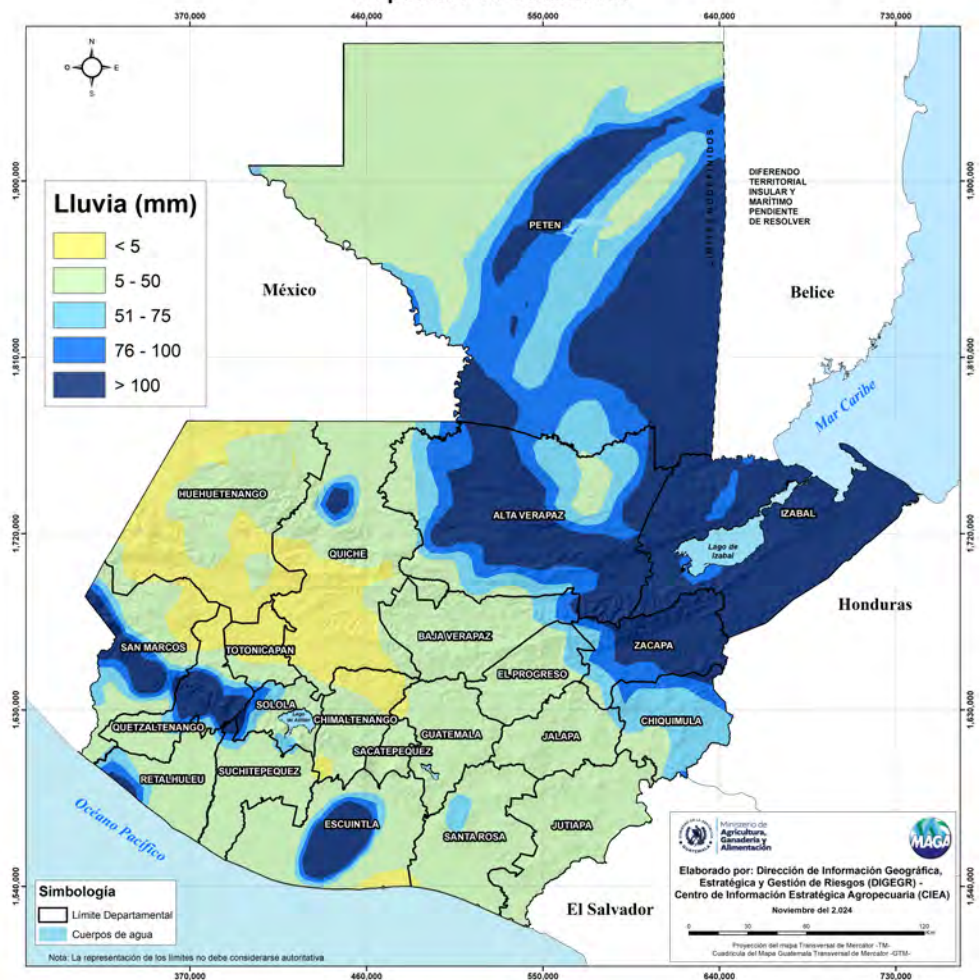
Las condiciones para este fin de semana se presentan delicadas debido a la tormenta tropical Sara, que continuará provocando un aumento significativo en la cobertura nubosa a nivel nacional, lo que resultará en un notable descenso de las temperaturas a lo largo del período. Aunque muchas de estas formaciones nubosas no generarán lluvias, se espera la persistencia de precipitaciones en áreas como la Franja Transversal del Norte, el Caribe, Petén, los Valles del Oriente, el Pacífico y la Boca Costa.

Los efectos más severos de la tormenta se esperan para el sábado 16 y el domingo 17 de noviembre, con un incremento considerable de lluvias y vientos acelerados que podrían superar los 90 km/h. Las lluvias más intensas y preocupantes se concentrarán en los departamentos de Izabal y Petén.

Se prevé que las fuertes lluvias puedan ocasionar inundaciones repentinas, deslizamientos, derrumbes y daños en la infraestructura vial del país. Por lo tanto, se recomienda mantenerse informado, seguir las indicaciones de las autoridades y tomar las medidas preventivas necesarias para proteger a las personas y sus bienes.

A partir del lunes, se espera una mejora en las condiciones meteorológicas. Las lluvias se concentrarán en los departamentos fronterizos con México, y las temperaturas diurnas comenzarán a restablecerse gradualmente. Sin embargo, se anticipa un nuevo cambio hacia el 20 y 21 de noviembre, cuando la aproximación de un frente frío podría generar lluvias en las regiones del norte y centro del país.

**Pronóstico del acumulado de lluvia (mm) del 15 al 18 de noviembre 2024
República de Guatemala**





Ministerio de **Agricultura, Ganadería y Alimentación**

DIRECCIÓN DE INFORMACIÓN GEOGRÁFICA, ESTRATÉGICA Y GESTIÓN DE RIESGOS - DIGEGR -

CENTRO DE INFORMACIÓN ESTRATÉGICA AGROPECUARIA



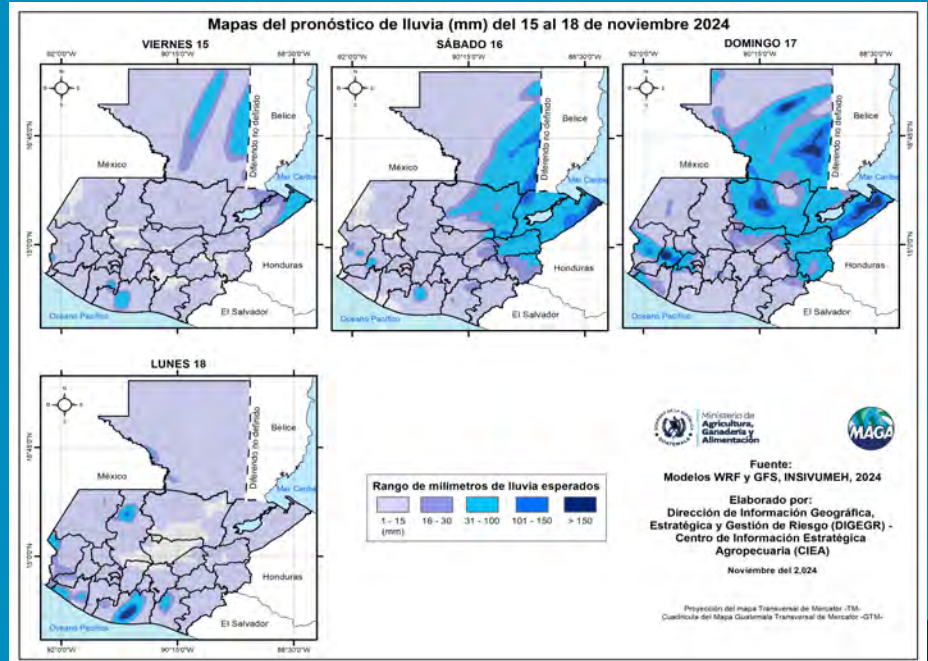
Fecha: 15 de noviembre de 2024

BOLETÍN NO. 90

Hora: 12:00 hrs.

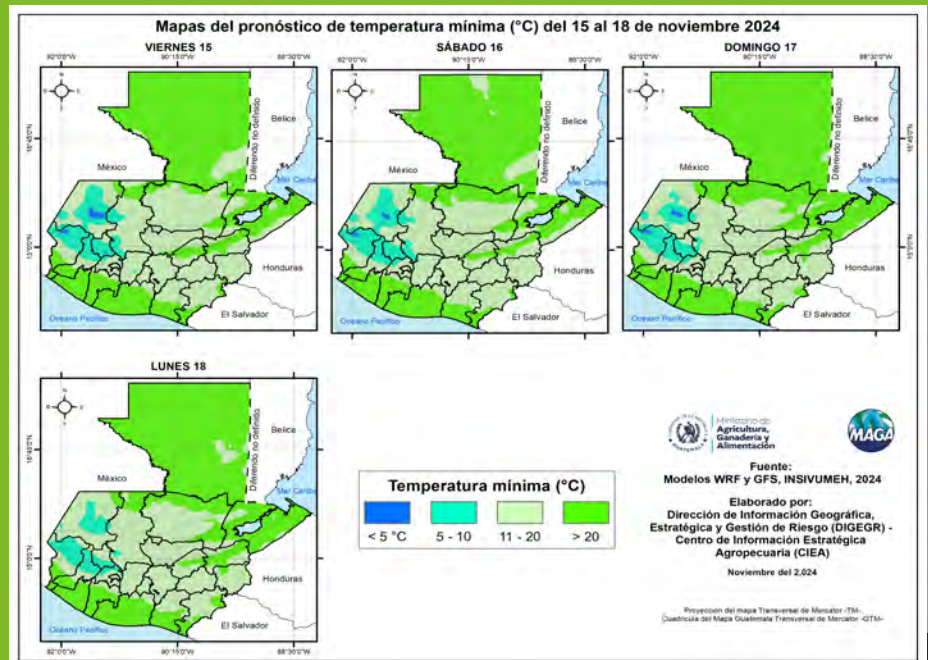


En los siguientes mapas se observa la posibilidad de lluvia, los mayores acumulados se pueden presentar en los departamentos de Izabal, Zacapa, Alta Verapaz, Petén y Quetzaltenango.



Fuente: INSIVUMEH, 2024.

Las bajas temperaturas más importantes para esta semana se esperan en los municipios de Todos Santos Cuchumatán (4.4 °C) y Chiantla (4.4 °C) del departamento de Huehuetenango; Tacaná (4.5 °C) y San José Ojetenam (5.0 °C) de San Marcos.



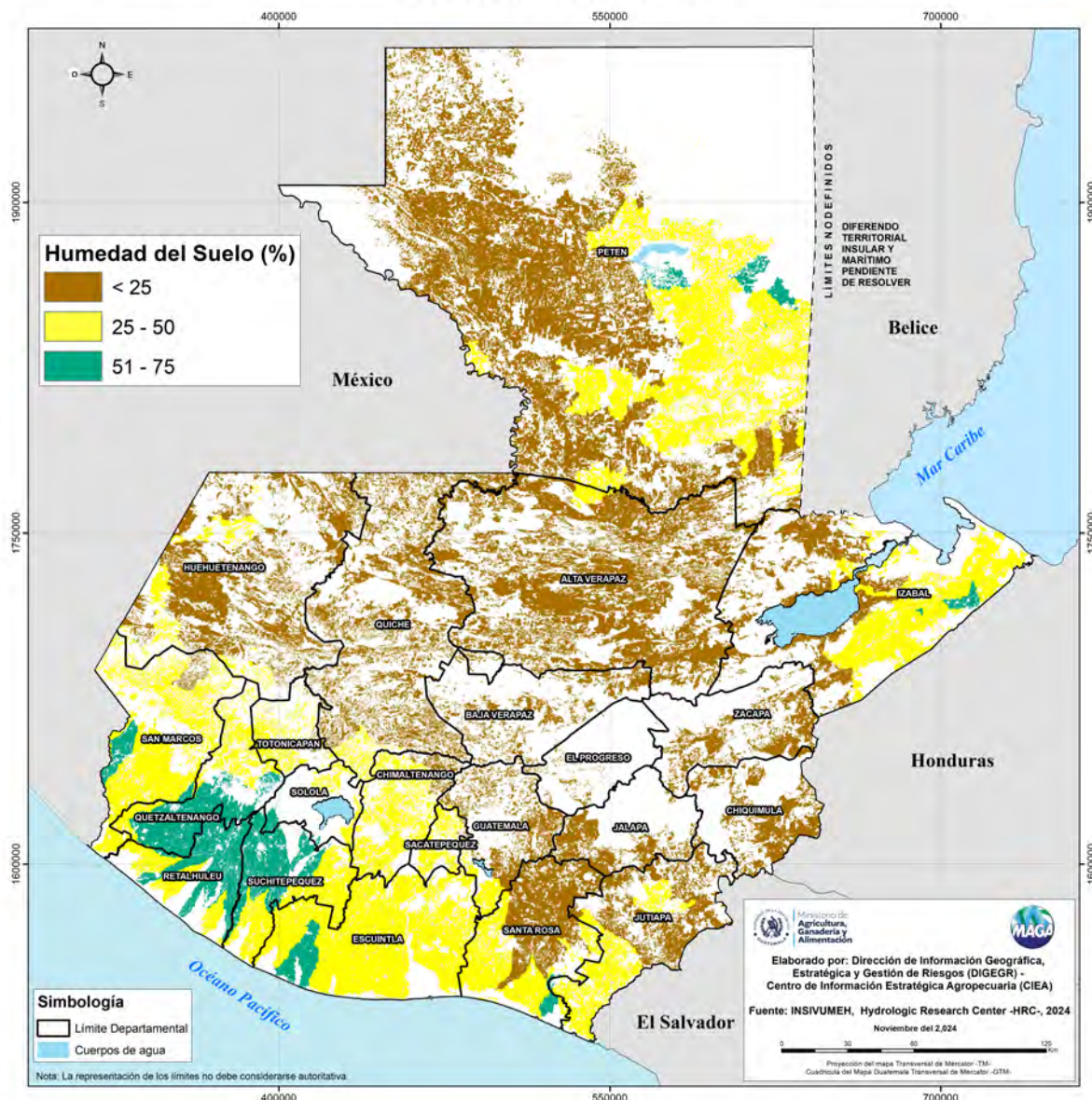
Fuente: INSIVUMEH, 2024.

Humedad del suelo

Según el mapa de humedad, se observa que algunas áreas de los departamentos de Petén e Izabal, considerados los más vulnerables ante la tormenta Sara, han registrado un aumento en su porcentaje de humedad, superando el 50% en algunos de los territorios agrícolas. Esto resalta la importancia de mantenerse alerta ante posibles inundaciones debido a los fuertes acumulados de lluvia pronosticados a partir de hoy.

Por otro lado, en los departamentos de Suchitepéquez, Quetzaltenango y Retalhuleu, la mayoría de los territorios agrícolas presentan niveles de humedad que oscilan entre el 51% y el 75%.

**Porcentaje de humedad del suelo 15 de noviembre de 2024 (capa superior)
República de Guatemala**





Ministerio de
**Agricultura,
Ganadería y
Alimentación**

**DIRECCIÓN DE INFORMACIÓN
GEOGRÁFICA, ESTRATÉGICA Y
GESTIÓN DE RIESGOS - DIGEGR -**

**CENTRO DE INFORMACIÓN
ESTRATÉGICA
AGROPECUARIA**



Fecha: 15 de noviembre de 2024

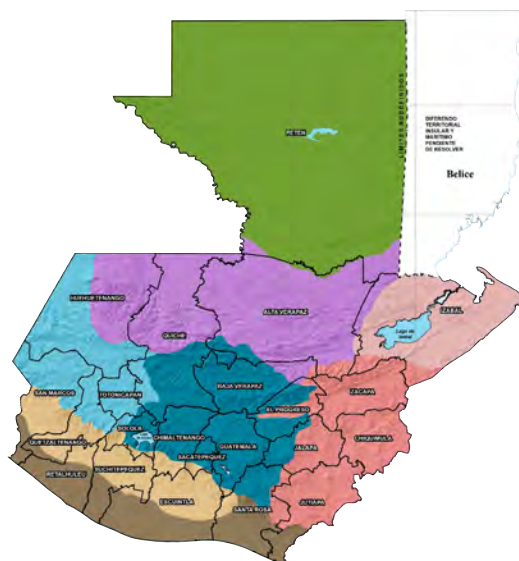
BOLETÍN NO. 90

Hora: 12:00 hrs.



Condiciones por regiones agroclimáticas

Región	Lluvia promedio (mm)	Temperatura máxima promedio (°C)	Temperatura mínima promedio (°C)	Cultivos monitoreados
Petén	76.4	30.3	19.2	Maíz, frijol y pastos
Franja Transversal del Norte	73.7	32.1	4.4	Maíz y frijol
Pacífico	35.2	31.5	17.1	
Bocacosta	61.3	32.0	6.6	Café y pastos
Valles de Oriente	69.7	30.5	11.9	Café y melón
Occidente	16.9	29.4	4.6	Maíz, frijol, hortalizas y pastos
Altiplano Central	17.9	29.1	8.5	Maíz, frijol y hortalizas
Caribe	186.7	28.5	18.2	Palma de aceite, hule, piña, banano, plátano y pastos





Ministerio de
**Agricultura,
Ganadería y
Alimentación**

**DIRECCIÓN DE INFORMACIÓN
GEOGRÁFICA, ESTRATÉGICA Y
GESTIÓN DE RIESGOS - DIGEGR -**

**CENTRO DE INFORMACIÓN
ESTRATÉGICA
AGROPECUARIA**



Fecha: 15 de noviembre de 2024

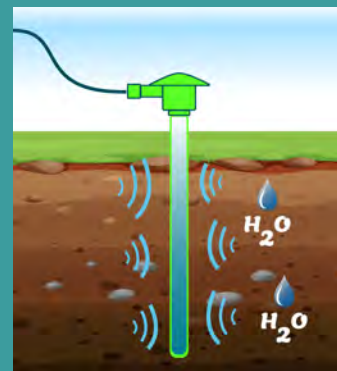
BOLETÍN NO. 90

Hora: 12:00 hrs.



Recomendaciones Sector Agrícola

- ★ Monitorear los niveles de humedad del suelo y drenajes agrícolas para prevenir inundaciones.



- ★ Considerar la recolección de cultivos listos para evitar pérdidas por exceso de agua o fuertes vientos.



- ★ Aplicar técnicas de acolchado con material vegetal seco para reducir el exceso de humedad en el suelo.





Ministerio de
**Agricultura,
Ganadería y
Alimentación**

**DIRECCIÓN DE INFORMACIÓN
GEOGRÁFICA, ESTRATÉGICA Y
GESTIÓN DE RIESGOS - DIGEGR -**

**CENTRO DE INFORMACIÓN
ESTRATÉGICA
AGROPECUARIA**



Fecha: 15 de noviembre de 2024

BOLETÍN NO. 90

Hora: 12:00 hrs.



Recomendaciones Sector Pecuario

★ Trasladar los animales a áreas altas y seguras ante riesgos de inundación.



★ Asegurarse de que los refugios estén protegidos contra el viento y la lluvia.



★ Tener un plan de evacuación para animales y herramientas necesarias para proteger cultivos o infraestructura.

