



CENTRO DE INFORMACIÓN ESTRATÉGICA AGROPECUARIA

Boletín No. 91

Fecha: 11 de noviembre de 2022

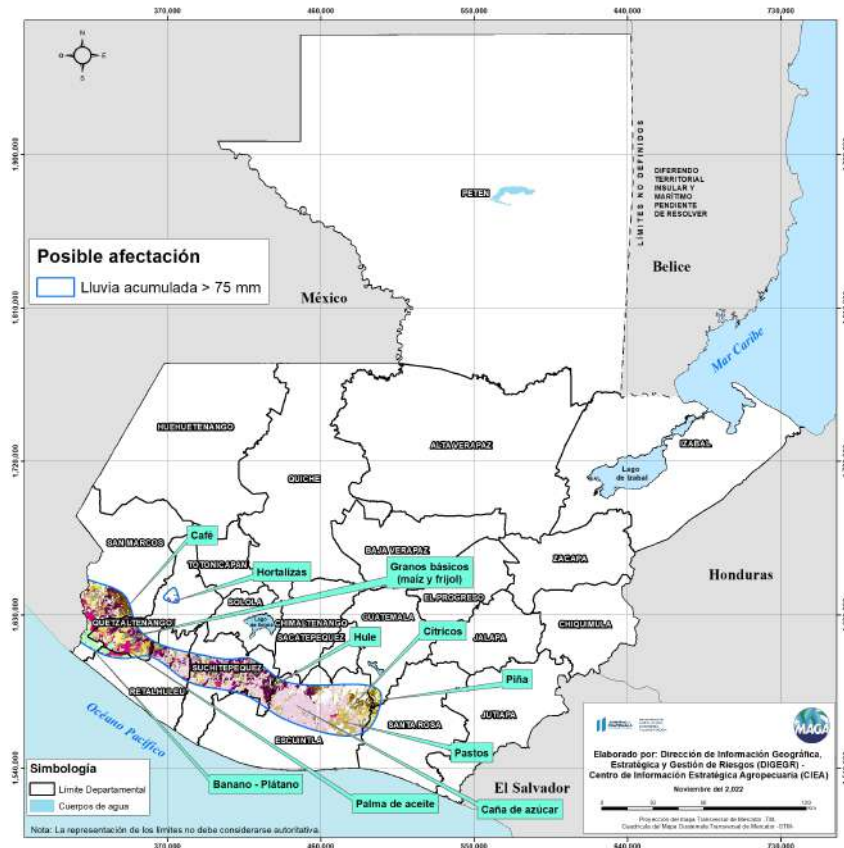
Hora: 16:00

Boletín Agrometeorológico del 11 al 14 de noviembre de 2022

Salida y puesta de sol		Fase Lunar
Sábado	Domingo / Lunes	Sábado / Lunes
Salida: 06:01 Puesta: 17:31	Salida: 06:02 Puesta: 17:30	Luna Llena

De acuerdo al análisis agrometeorológico para este fin semana y para el próximo lunes, el Centro de Información Estratégica Agropecuaria identificó los cultivos expuestos a daños por la amenaza de lluvias. Las zonas expuestas pueden visualizarse en el siguiente mapa.

Cultivos monitoreados por condiciones meteorológicas (07 al 11 de noviembre 2022)



En estas áreas (43 municipios) el MAGA mantendrá monitoreo constante ante posibles daños a cultivos (maíz, frijol, café, cardamomo, banano, plátano, piña, cítricos, caña de azúcar, hule, palma de aceite y pastos), especialmente en los municipios de Morales, Puerto Barrios, Livingston del departamento de Izabal; Patulul de Suchitepéquez y Santa Lucía Cotzumalguapa de Escuintla.



CENTRO DE INFORMACIÓN ESTRATÉGICA AGROPECUARIA

Boletín No. 91

Fecha: 11 de noviembre de 2022

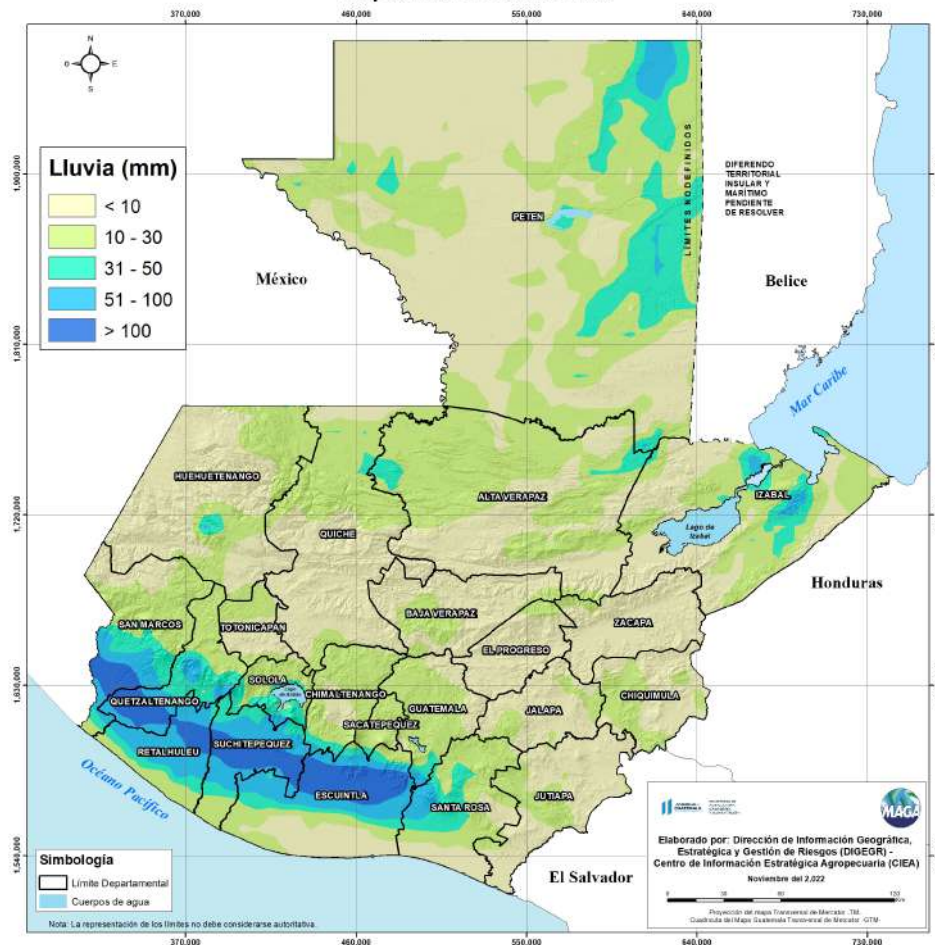
Hora: 16:00

Condiciones esperadas

Se esperan días con condiciones cálidas y soleadas para el fin de semana e inicios de la próxima semana. El frío prevalecerá en la noche y madrugada, en regiones del altiplano central y occidental. El viento se puede presentar de leve a ocasionalmente moderado en regiones de valles del oriente y altiplano central. Los acumulados más importantes de lluvias se pueden presentar en regiones del caribe y franja transversal del norte, especialmente durante el sábado.

En los siguientes mapas se observa la posibilidad de lluvia, los mayores acumulados se pueden presentar en los departamentos de Izabal, Suchitepéquez, Retalhuleu y Escuintla.

Pronóstico del acumulado de lluvia (mm) del 07 al 11 de noviembre 2022
República de Guatemala



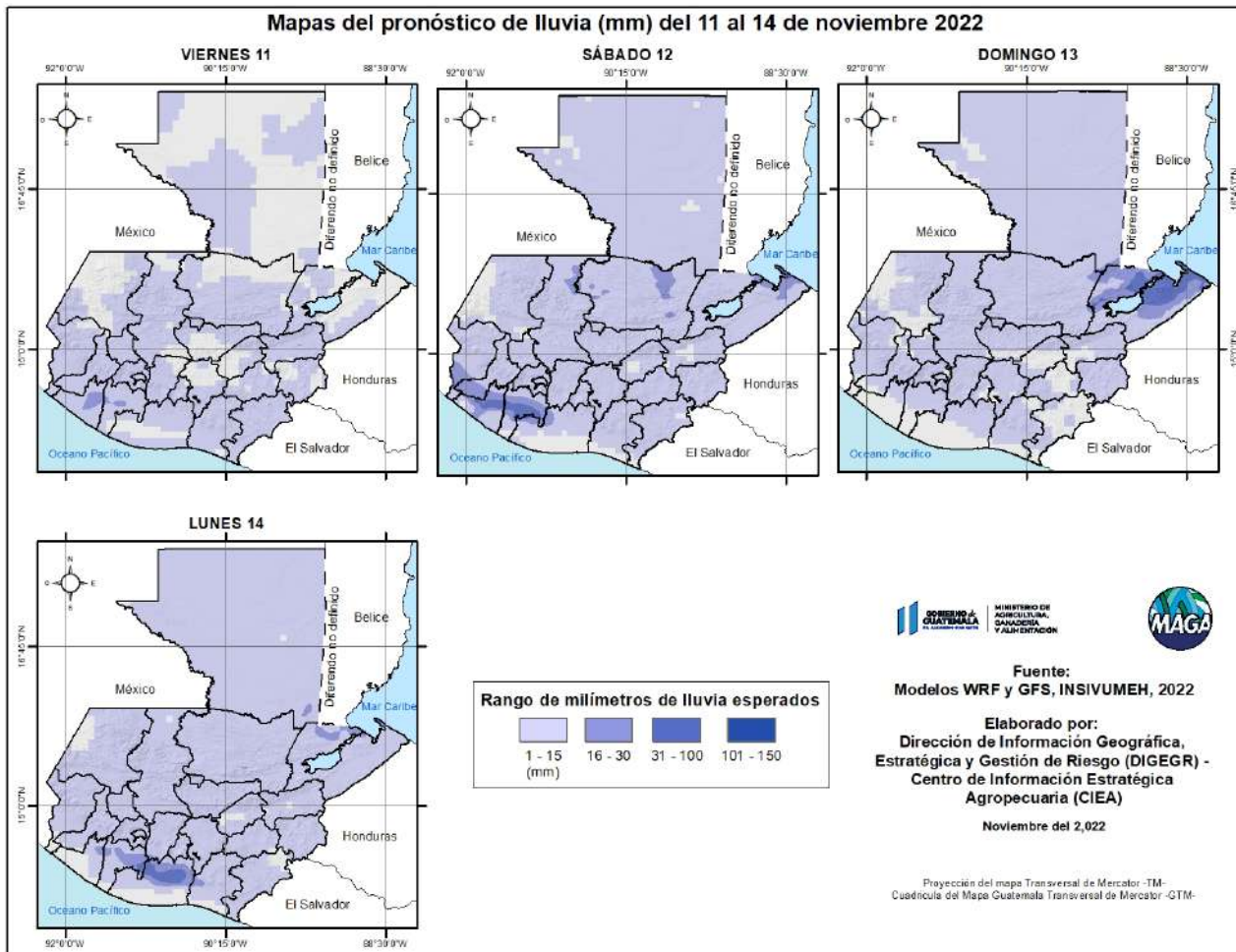


CENTRO DE INFORMACIÓN ESTRATÉGICA AGROPECUARIA

Boletín No. 91

Fecha: 11 de noviembre de 2022

Hora: 16:00



Fuente: INSIVUMEH, 2022



CENTRO DE INFORMACIÓN ESTRATÉGICA AGROPECUARIA

Boletín No. 91

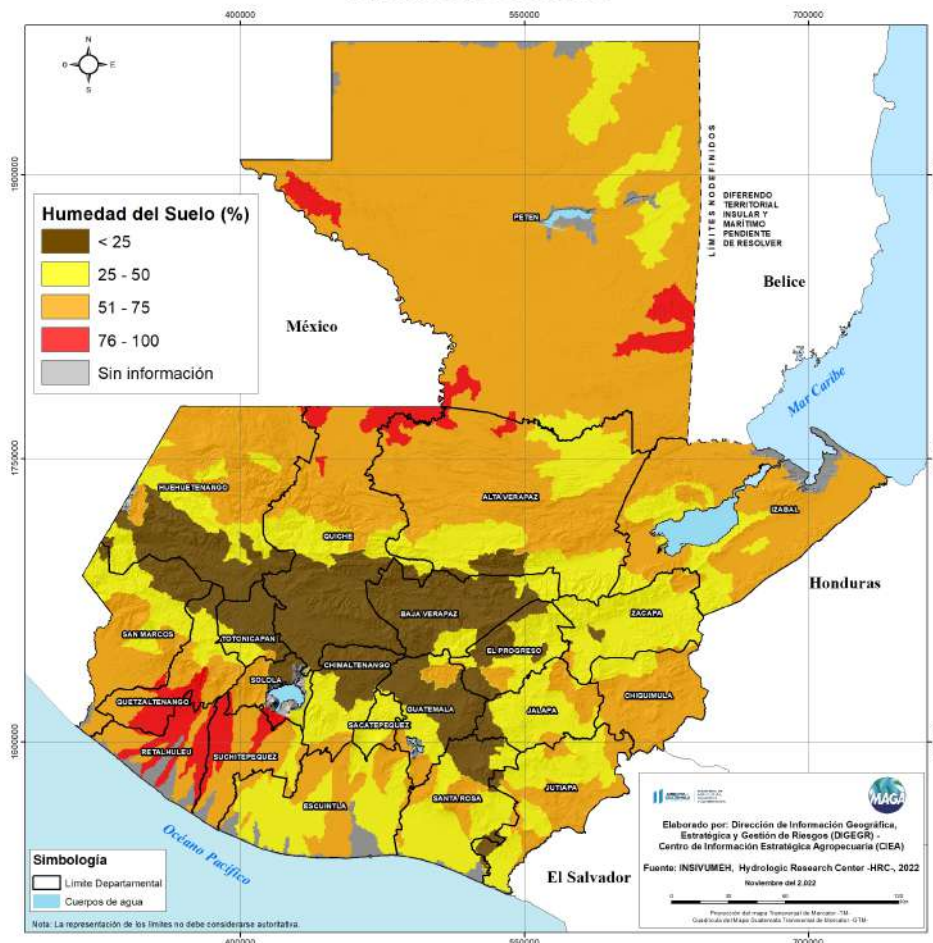
Fecha: 11 de noviembre de 2022

Hora: 16:00

Humedad de suelo

Según el mapa de porcentaje de humedad del suelo en la capa inferior (desde 30 cm a 3 metros) la humedad se registra en mayor porcentaje, arriba del 75% (color rojo) en los departamentos de Petén, Retalhuleu, Suchitepéquez, Quetzaltenango y norte de Quiché, si se presentan lluvias convectivas de carácter local (lluvias intensas) en estas áreas se pueden presentar crecidas de ríos, inundaciones y deslizamientos de tierras en zonas agrícolas. Los departamentos de Baja Verapaz, Totonicapán, sur de Quiché y de Huehuetenango y norte de Sololá, Chimaltenango, y Guatemala presentan humedad del suelo abajo del 25% (color café).

Porcentaje de humedad del suelo 11 de noviembre de 2022 (capa inferior)
República de Guatemala





CENTRO DE INFORMACIÓN ESTRATÉGICA AGROPECUARIA

Boletín No. 91

Fecha: 11 de noviembre de 2022

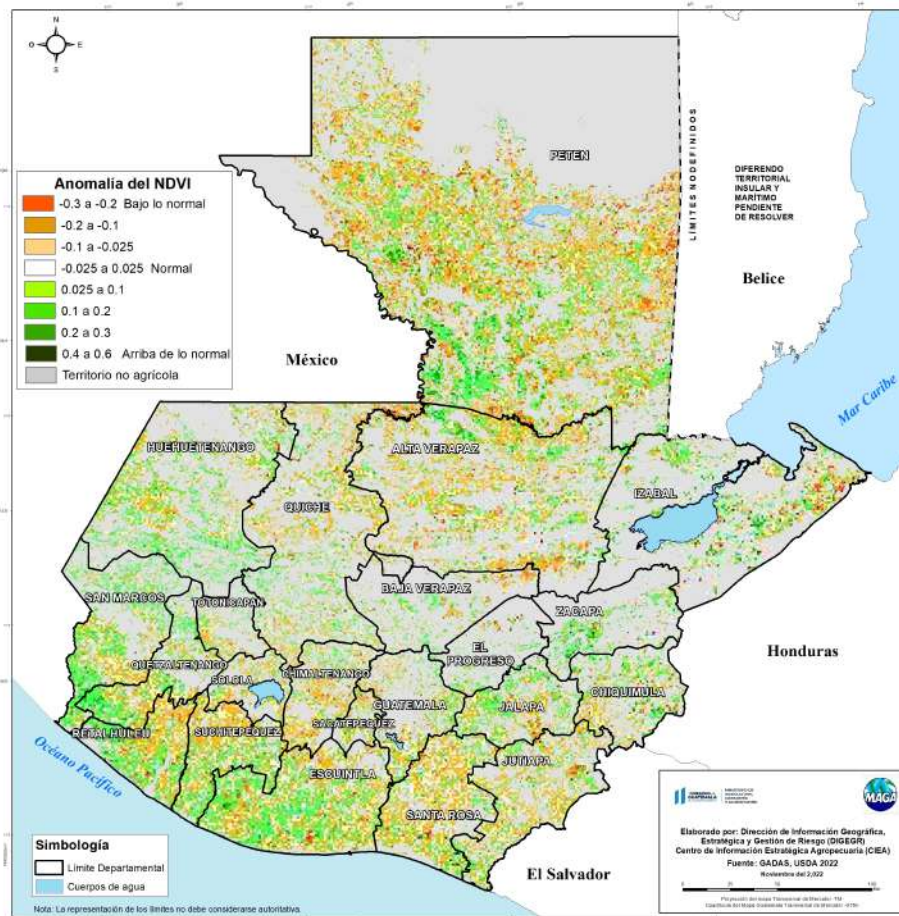
Hora: 16:00

Condición de la vegetación

El índice de Vegetación de Diferencia Normalizada (NDVI, por sus siglas en inglés), permite comprender la respuesta de la vegetación a las condiciones de sequedad o exceso de humedad (de forma semanal) comparándolos con el comportamiento del estado de vegetación en su registro histórico.

Según la última semana disponible en el sistema GADAS-USDA (al 08 de noviembre), se reflejan condiciones de estrés vegetal en niveles bajo lo normal en los departamentos de Alta Verapaz, Petén, Jutiapa, Santa Rosa, Escuintla, Suchitepéquez, Retalhuleu, Quiché y Chimaltenango.

Anomalía semanal del Índice de Vegetación de Diferencia Normalizada (NDVI) Al 8 de noviembre del 2022 en territorios agrícolas. República de Guatemala



Fuente: GADAS-USDA, 2022



CENTRO DE INFORMACIÓN ESTRATÉGICA AGROPECUARIA

Boletín No. 91

Fecha: 11 de noviembre de 2022

Hora: 16:00

Condiciones por regiones

Región Pacífico									
	Nubosidad					Viento Km/h		Precipitación (mm)	Temperatura °C
	Despejado	Pocas Nubes	Nubosidad Dispersa	Nublados Parciales	Totalmente Nublado	Proveniente	Velocidad		
sábado - lunes									
Mañana		*	*				Calma		22- 24
Tarde		*		*	(sábado)	suroeste	Leve	Lluvias con actividad eléctrica para el día sábado	32 - 34
Noche		*	*	*	(sábado)	suroeste	Leve	Lluvias con actividad eléctrica para el día sábado	26 - 28
Observaciones	Ambiente cálido y soleado. Pocas nubes alternando con nubosidad dispersa durante el fin de semana. Presencia de lluvias para el día sábado en horas de la tarde y/o noche hacia: sur de Retalhuleu, Suchitupéquez, costa de San Marcos y sur de Quetzaltenango.								



Departamento de Petén									
	Nubosidad					Viento Km/h		Precipitación (mm)	Temperatura °C
	Despejado	Pocas Nubes	Nubosidad Dispersa	Nublados Parciales	Totalmente Nublado	Proveniente	Velocidad		
sábado - lunes									
Mañana			*	*			Calma		22 - 24
Tarde		*	*	*		nordeste	Leve	Lluvia con actividad eléctrica especialmente para el sábado	32 - 34
Noche		*	*	*		nordeste	Leve	Lluvia con actividad eléctrica especialmente para el sábado	24 - 26
Observaciones	Prevalcerá el ambiente cálido y soleado, presencia de lluvias especialmente hacia el sur del departamento, siendo el día sábado con mayores acumulados.								



Región Franja Transversal del Norte									
	Nubosidad					Viento Km/h		Precipitación (mm)	Temperatura °C
	Despejado	Pocas Nubes	Nubosidad Dispersa	Nublados Parciales	Totalmente Nublado	Proveniente	Velocidad		
sábado - lunes									
Mañana			*	*		nordeste	Leve	Lloviznas al amanecer particularmente en zonas de montaña	13 - 15
Tarde		*	*	*		nordeste	Leve	Lluvia con actividad eléctrica	23 - 25
Noche		*	*	*			Calma	Lluvia con actividad eléctrica	15 - 17
Observaciones	Neblina y lloviznas al amanecer. Abundante nubosidad con presencia de lluvias y actividad eléctrica en horas de la tarde y noche, especialmente el día sábado, pueden manifestarse eventos moderados a fuertes hacia los municipios de Chisec, Fray Bartolomé de las Casas y Cobán del departamento de Alta Verapaz; Ixcán y Chicamán del departamento de Quiché.								





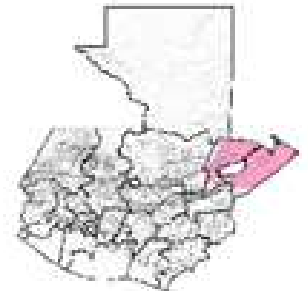
CENTRO DE INFORMACIÓN ESTRATÉGICA AGROPECUARIA

Boletín No. 91

Fecha: 11 de noviembre de 2022

Hora: 16:00

Región Caribe									
	Nubosidad					Viento Km/h		Precipitación (mm)	Temperatura °C
	Despejado	Pocas Nubes	Nubosidad Dispersa	Nublados Parciales	Totalmente Nublado	Proveniente	Velocidad		
sábado - lunes									
Mañana		*	*				Calma	Posibles lloviznas al amanecer del día domingo	23 - 25
Tarde		*	*				nordeste	Lluvia con actividad eléctrica	32 - 34
Noche		*	*				nordeste	Lluvia con actividad eléctrica	24 - 26
Observaciones	Ambiente cálido, soleado y húmedo. Se observa mayor presencia de nubes con lluvias y actividad eléctrica en horas de la tarde y noche con lluvias leves a moderadas, mayores acumulados se prevén hacia Puerto Barrios.								



Región Valles del Oriente										
	Nubosidad					Viento Km/h		Precipitación (mm)	Temperatura °C	
	Despejado	Pocas Nubes	Nubosidad Dispersa	Nublados Parciales	Totalmente Nublado	Proveniente	Velocidad		sur de Valles de Oriente	Cuenca del Motagua
sábado - lunes										
Mañana		*	*			nordeste	Leve ocasionalmente Moderado	Posibles lloviznas al amanecer del día domingo en áreas de montaña	17 - 19	22 - 24
Tarde		*	*	*		nordeste	Leve ocasionalmente Moderado	Lluvia con actividad eléctrica, especialmente para el día sábado	25 - 27	31 - 33
Noche		*	*	*		nordeste	Leve	Lluvia con actividad eléctrica, especialmente para el día sábado	17 - 19	23 - 25
Observaciones	Neblina y posibles lloviznas al amanecer del día domingo. Condiciones cálidas y soleadas para el fin de semana. presencia de lluvias especialmente para el día sábado, viento de leve a ocasionalmente moderado especialmente hacia el departamento de Jutiapa. Frío en lugares altos o montañosos.									





CENTRO DE INFORMACIÓN ESTRATÉGICA AGROPECUARIA

Boletín No. 91

Fecha: 11 de noviembre de 2022

Hora: 16:00

Regiones del Altiplano Central y Occidente										
	Nubosidad					Viento Km/h		Precipitación (mm)	Temperatura °C	
	Despejado	Pocas Nubes	Nubosidad Dispersa	Nublados Parciales	Totalmente Nublado	Proveniente	Velocidad		Altiplano Central	Occidente
sábado - lunes										
Mañana			*	*		norte	Leve ocasionalmente Moderado		14 - 16	9 - 11
Tarde			*	*		norte	Leve ocasionalmente Moderado	Lluvias y/o lloviznas hacia el occidente	23 - 25	19 - 21
Noche			*	*		norte	Leve	Lluvias y/o lloviznas hacia el occidente	17 - 19	8 - 10
Observaciones	Frío en horas de la noche y madrugada. Neblina y lloviznas al amanecer en áreas de montaña. Ambiente cálido y soleado. Viento leve ocasionalmente moderado. Presencia de lluvias especialmente hacia la región occidental.									



Región Bocacosta										
	Nubosidad					Viento Km/h		Precipitación (mm)	Temperatura °C	
	Despejado	Pocas Nubes	Nubosidad Dispersa	Nublados Parciales	Totalmente Nublado	Proveniente	Velocidad		Altiplano Central	Occidente
sábado - lunes										
Mañana			*	*			Calma	Posibles lloviznas hacia el sur de San Marcos	23 - 25	
Tarde			*	*		suroeste	Leve	Lluvia con actividad eléctrica	33 - 35	
Noche			*	*		suroeste	Leve	Lluvia con actividad eléctrica	26 - 28	
Observaciones	Neblina y posibles lloviznas al amanecer. Ambiente caluroso y soleado. Abundante nubosidad, mayor incremento y desarrollo de nubosidad con lluvias leves acompañadas de actividad eléctrica en horas de la tarde y noche.									





CENTRO DE INFORMACIÓN ESTRATÉGICA AGROPECUARIA

Boletín No. 91

Fecha: 11 de noviembre de 2022

Hora: 16:00

Recomendaciones



Al sector agrícola

- ◆ Evitar que crezca la maleza, para que el cultivo aproveche de mejor manera los nutrientes del suelo.
- ◆ En cuanto al cultivo de café mantener monitoreo por la posible presencia de roya y realizar aplicaciones preventivas para su control.
- ◆ Cubrir el suelo con material orgánico (5 a 10cm de grosor) para mantener la humedad del suelo en regiones con disminución de lluvias.



Al sector pecuario

- ◆ Mantener a los animales en áreas secas por lo menos durante la noche, para evitar problemas en las pezuñas y brinde tratamiento a aquellos animales que ya posean alguna infección.
- ◆ Es importante almacenar los alimentos en lugares secos y sin contacto con el piso, se pueden utilizar tarimas.
- ◆ Asegúrese que las aves tengan un alojamiento seco y ventilado.