

Boletín Agrometeorológico del 22 al 25 de noviembre de 2024

	Salida y puesta de sol			Fase Lunar
	Sábado/Domingo	Lunes		Sábado / Lunes
	Salida: 06:09	Salida: 06:10		Cuarto Menguante
Puesta: 17:31	Puesta: 17:31			

De acuerdo al análisis agrometeorológico para este fin e inicio de semana, el Centro de Información Estratégica Agropecuaria identificó los cultivos expuestos a afectaciones por la amenaza a heladas y lluvias. Las zonas expuestas pueden visualizarse en el siguiente mapa.

**Cultivos monitoreados por condiciones meteorológicas
(22 al 25 de noviembre 2024)**



En estas áreas (105 municipios) el MAGA mantendrá monitoreo constante ante posibles afectaciones a cultivos (maíz, frijol, café, hortalizas y pastos), especialmente por bajas temperaturas en los municipios de Chiantla, Todos Santos Cuchumatán y Aguacatán del departamento de Huehuetenango; Nebaj y Chichicastenango de Quiché; Totonicapán de Totonicapán y Tejutla de San Marcos.

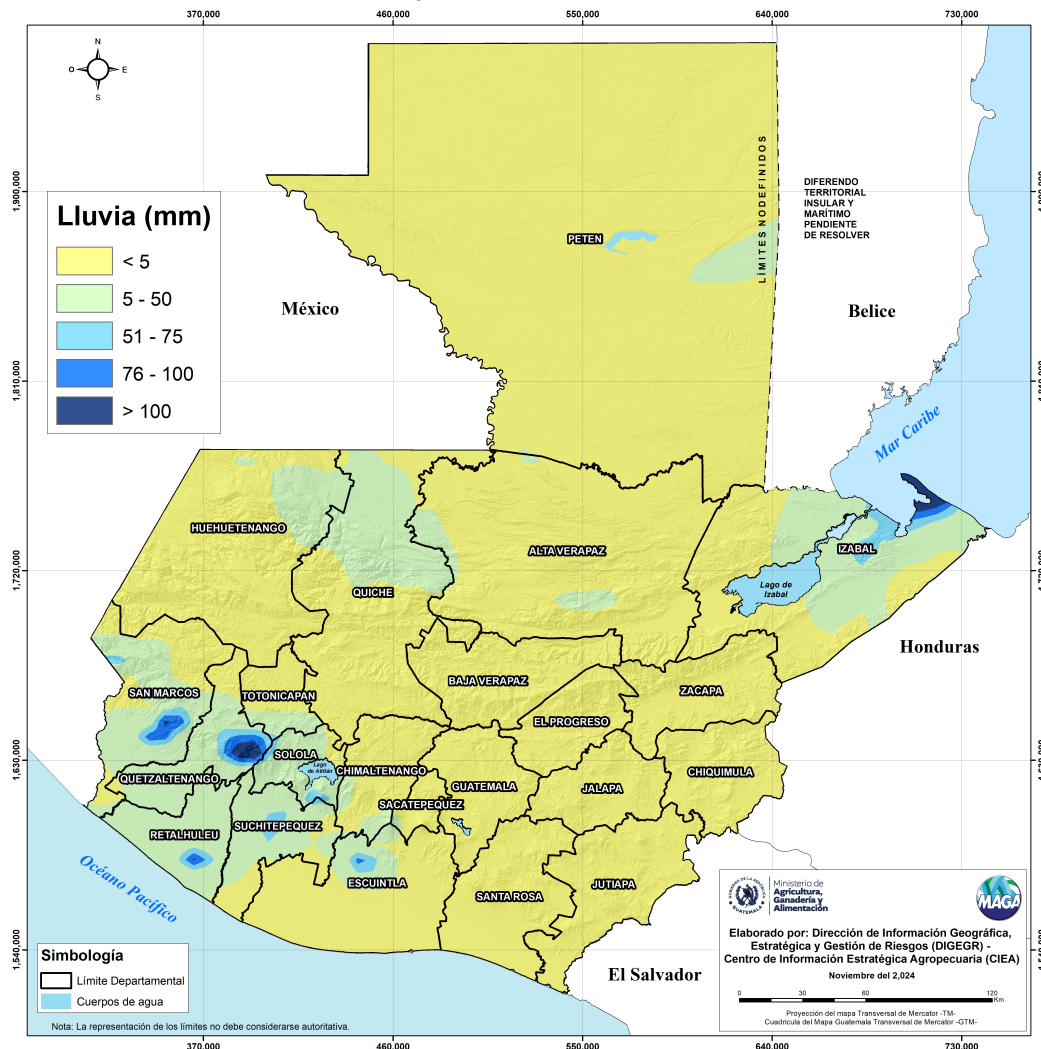
Condiciones Esperadas

Se prevé que en el Valle de Oriente los vientos alcancen entre 40 y 50 km/h, disminuyendo gradualmente al inicio de la semana. Esto podría causar estrés hídrico en cultivos debido al aumento de evaporación y transpiración, especialmente en zonas con poca disponibilidad de agua.

En Occidente y la Meseta Central, se espera un descenso nocturno de temperaturas con riesgo de heladas agrícolas entre sábado y lunes, afectando la producción y salud de las plantas si no se aplican técnicas de protección térmica y de humedad.

Las lluvias serán escasas, concentrándose en áreas montañosas y en Boca Costa durante la tarde y noche. Además, la falta de nubosidad aumentará la radiación solar, elevando el riesgo de insolación en animales expuestos, por lo que se recomienda proporcionar sombra y resguardo adecuado.

Pronóstico del acumulado de lluvia (mm) del 22 al 25 de noviembre 2024 República de Guatemala





Ministerio de
**Agricultura,
Ganadería y
Alimentación**

**DIRECCIÓN DE INFORMACIÓN
GEOGRÁFICA, ESTRATÉGICA Y
GESTIÓN DE RIESGOS - DIGEGR -**

**CENTRO DE INFORMACIÓN
ESTRATÉGICA
AGROPECUARIA**



Fecha: 22 de noviembre de 2024

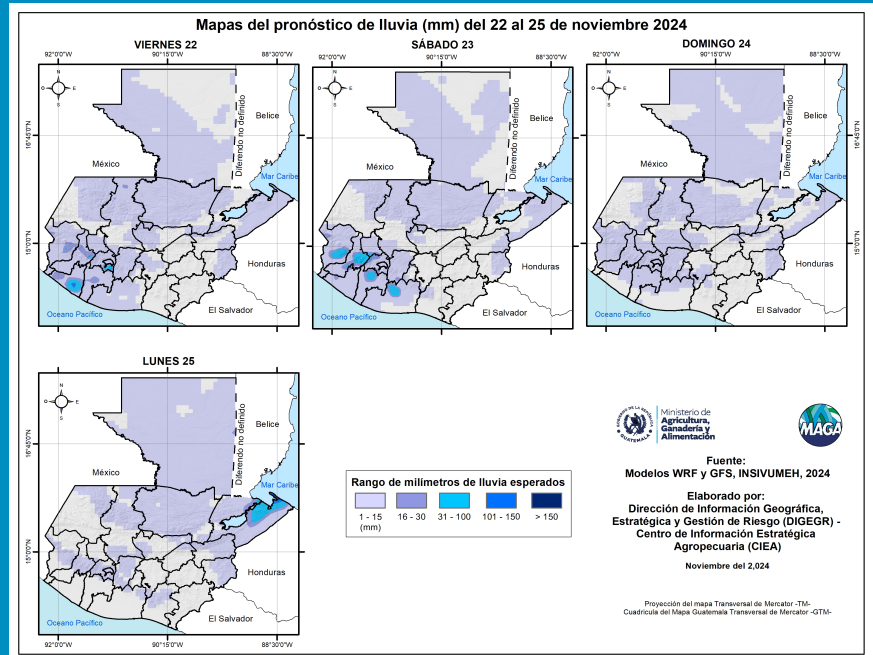
BOLETÍN NO.

92

Hora: 12:00 hrs.

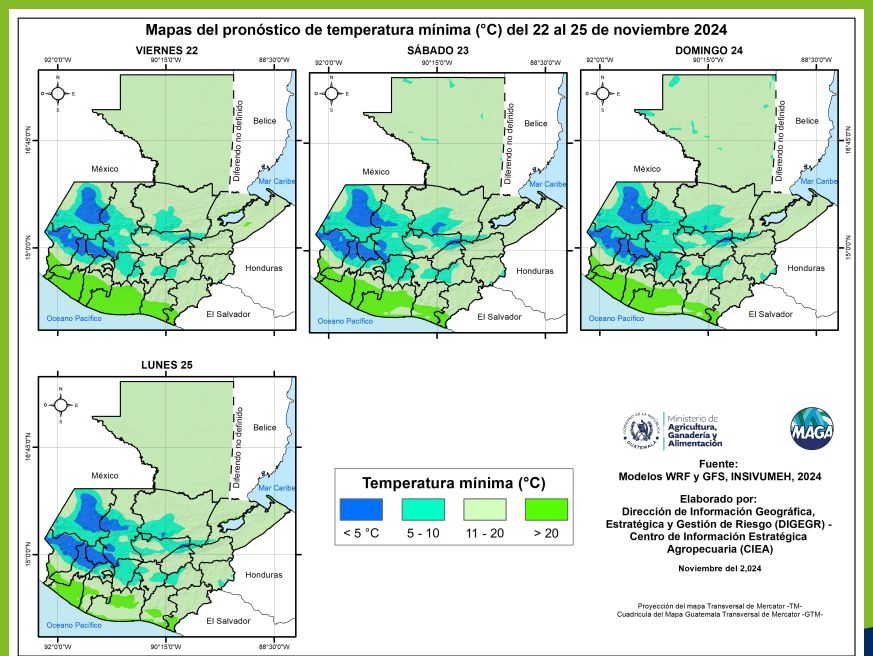


En los siguientes mapas se observa la posibilidad de lluvia, los mayores acumulados se pueden presentar en los departamentos de Quetzaltenango, Sololá y Retalhuleu.



Fuente: INSIVUMEH, 2024.

Las bajas temperaturas más importantes para este fin de semana se esperan en los municipios de Chiantla (0.9 °C), San Mateo Ixtatán (1.2 °C) y Nentón (1.6 °C) del departamento de Huehuetenango; Tonicapán (1.8 °C) de Tonicapán, afectando principalmente los cultivos de hortalizas en rendimiento, calidad y retardo producción para la temporada. En el siguiente mapa se pueden visualizar las temperaturas mínimas a nivel nacional de los próximos días.



Fuente: INSIVUMEH, 2024.

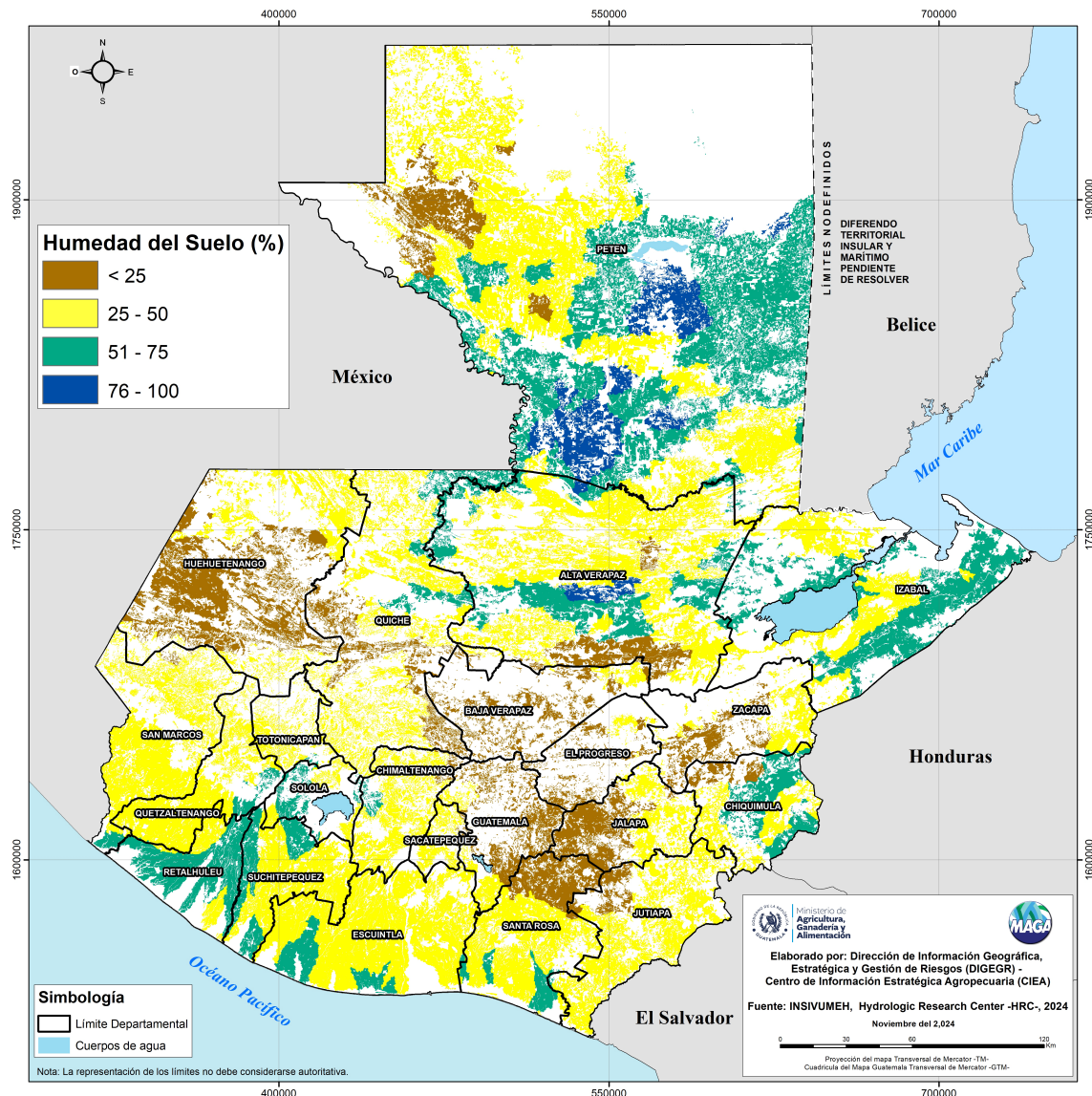
Humedad del suelo

El análisis del mapa de humedad muestra niveles superiores al 75% en algunas áreas agrícolas de Petén y Alta Verapaz, lo que incrementa la susceptibilidad a inundaciones y problemas relacionados con la saturación del suelo en caso de lluvias locales.

En Izabal, Suchitepéquez, Retalhuleu y Sololá, la humedad oscila entre el 51% y el 75%, lo que requiere monitoreo, especialmente en cultivos sensibles a la acumulación de agua.

Por otro lado, en Huehuetenango y Quiché, los bajos niveles de humedad en el suelo hacen recomendable implementar riegos para mitigar el impacto de posibles heladas en los cultivos agrícolas.

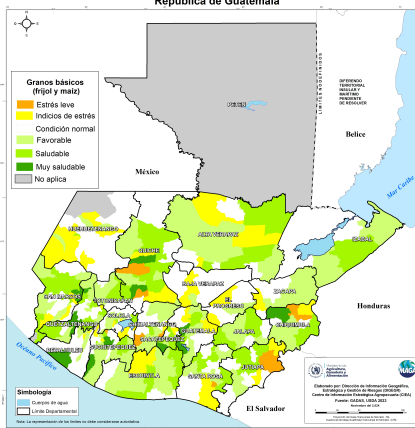
**Porcentaje de humedad del suelo 22 de noviembre de 2024 (capa superior)
República de Guatemala**



Índice de Vegetación

A continuación, se presentan los resultados del monitoreo de la salud vegetal realizado durante la segunda semana de noviembre. Este análisis detalla las condiciones de estrés identificadas en diferentes regiones y su impacto en cultivos como granos básicos, hortalizas, café y sistemas agroforestales (SAF's).

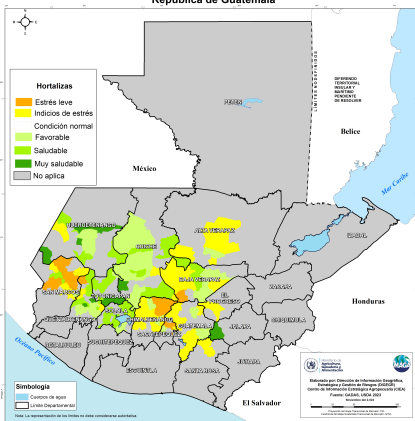
Condición de la vegetación a nivel municipal al 15 de noviembre del 2024 en granos básicos (frijol y maíz). República de Guatemala



Granos básicos

Durante la segunda semana de noviembre, los cultivos de granos básicos (maíz y frijol) presentaron estrés leve en algunos municipios de los departamentos de Quiché, Jutiapa, Chiquimula, Santa Rosa y Guatemala. A nivel nacional, se observaron indicios generalizados de estrés, excepto en Petén, Izabal, Totonicapán y Chiquimula, donde no se reportaron problemas significativos.

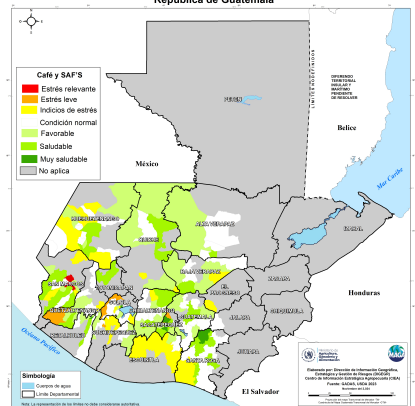
Condición de la vegetación a nivel municipal al 15 de noviembre del 2024 en hortalizas. República de Guatemala



Hortalizas

Durante la segunda semana de noviembre, los cultivos de hortalizas mostraron estrés relevante en los municipios de los departamentos de San Marcos, Chimaltenango, Sacatepéquez y Baja Verapaz. Además, se detectaron indicios de estrés en municipios de Huehuetenango, San Marcos, Quetzaltenango, Baja Verapaz, Quiché, Totonicapán, Alta Verapaz, Guatemala y El Progreso.

Condición de la vegetación a nivel municipal al 15 de noviembre del 2024 en café y SAF'S. República de Guatemala



Café y SAF's

Las condiciones monitoreadas durante la segunda semana de noviembre indican que la salud vegetal en los cultivos de café y SAF's presentó estrés relevante en algunos municipios de San Marcos; estrés leve en municipios de Quetzaltenango, Totonicapán, Sacatepéquez y Baja Verapaz, e indicios de estrés en municipios de los departamentos de Huehuetenango, San Marcos, Quetzaltenango, Baja Verapaz, Quiché, Sololá, Suchitepéquez, Escuintla, Chimaltenango y El Progreso.



Ministerio de
**Agricultura,
Ganadería y
Alimentación**

**DIRECCIÓN DE INFORMACIÓN
GEOGRÁFICA, ESTRATÉGICA Y
GESTIÓN DE RIESGOS - DIGEGR -**

**CENTRO DE INFORMACIÓN
ESTRATÉGICA
AGROPECUARIA**



Fecha: 22 de noviembre de 2024

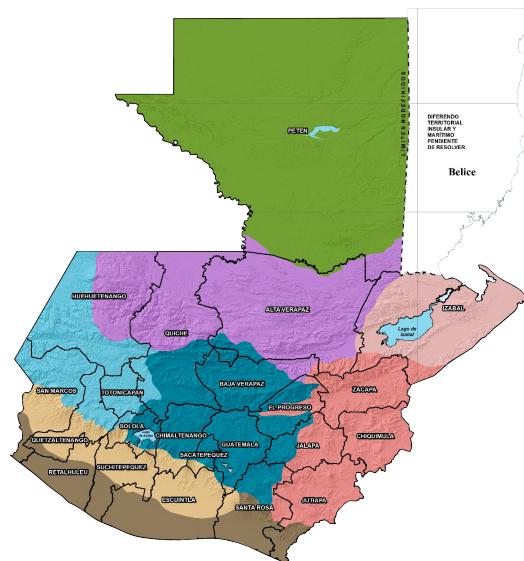
BOLETÍN NO. 92

Hora: 12:00 hrs.



Condiciones por regiones agroclimáticas

Región	Lluvia promedio (mm)	Temperatura máxima promedio (°C)	Temperatura mínima promedio (°C)	Cultivos monitoreados
Petén	0.7	29.1	10.9	Maíz, frijol y pastos
Franja Transversal del Norte	3.0	27.3	0.9	Maíz, frijol, café, cardamomo, hortalizas y pastos
Pacífico	6.8	32.3	14.2	Caña de azúcar y pastos
Bocacosta	17.4	31.5	3.0	Café
Valles de Oriente	0.1	29.6	3.2	Café
Occidente	7.4	26.5	1.8	Maíz, frijol, hortalizas y café
Altiplano Central	1.0	26.8	3.2	Maíz, frijol y hortalizas
Caribe	17.8	26.7	12.2	Pastos





Recomendaciones Sector Agrícola



★ Mantener los cultivos libres de malezas y con suficiente humedad en el suelo.

★ Cubrir el suelo con materiales como paja, hojas secas o plástico negro para conservar el calor en las raíces.

★ Poner atención en los días totalmente despejados (días soleados), tardes frescas, poca humedad en el ambiente y viento ligero o en calma, ya que estas condiciones atmosféricas pueden dar un indicio a que se presenten heladas agrícolas en horas de la noche y madrugada.



Ministerio de
**Agricultura,
Ganadería y
Alimentación**

**DIRECCIÓN DE INFORMACIÓN
GEOGRÁFICA, ESTRATÉGICA Y
GESTIÓN DE RIESGOS - DIGEGR -**

**CENTRO DE INFORMACIÓN
ESTRATÉGICA
AGROPECUARIA**

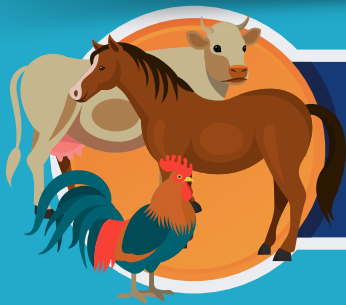


Fecha: 22 de noviembre de 2024

BOLETÍN NO.

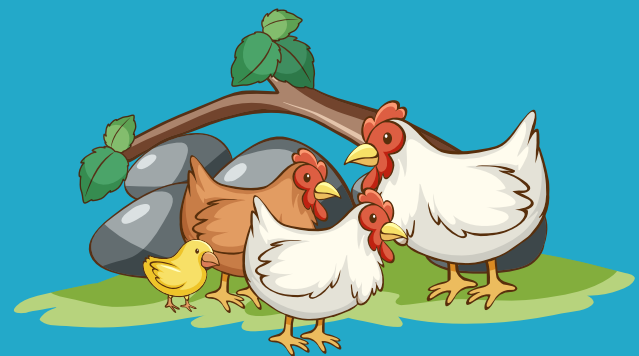
92

Hora: 12:00 hrs.



Recomendaciones Sector Pecuario

- ★ Controle el comportamiento de las aves, pues si se juntan se debe a que sienten frío y pueden incluso fallecer algunas de ellas por asfixia.



- ★ Revisión periódica de la condición corporal de los animales, para asegurar las reservas corporales durante la época fría.



- ★ Limitar la permanencia de los animales al aire libre durante las noches y madrugadas.

