

PERSPECTIVA AGROCLIMÁTICA ENERO 2025

El Centro de Información Estratégica Agropecuaria (CIEA) informa que, según el análisis agroclimático, las mayores acumulaciones de lluvia durante el mes de enero se presentarán en las regiones de la Franja Transversal del Norte, Petén y Caribe. De acuerdo con datos proporcionados por el INSIVUMEH, se espera que, en Izabal, especialmente en los municipios de Livingston, Puerto Barrios, norte de Los Amates y Morales, los acumulados superen los 200 mm de precipitación. Esto genera una vulnerabilidad considerable para cultivos como piña, pastos, granos básicos y banano/plátano, debido a la saturación del suelo y al riesgo de plagas y enfermedades ocasionadas por el exceso de humedad.

**Pronóstico de lluvia acumulada (mm) de enero 2025
República de Guatemala**

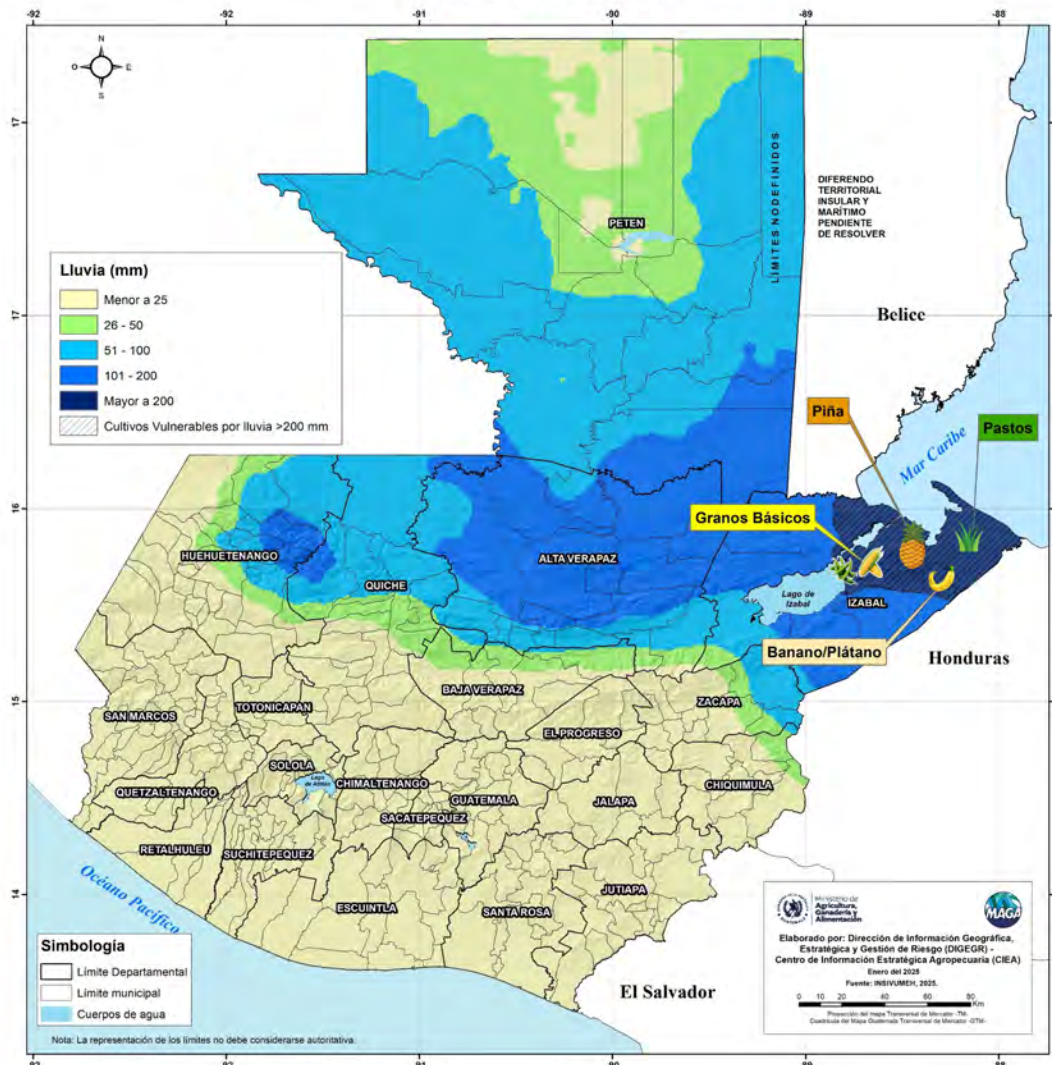


Figura 1. Mapa de cultivos monitoreados por lluvias.

RECOMENDACIONES POR EXCESOS DE LLUVIA



Sector agrícola

- Mantener drenajes adecuados para evitar encharcamientos.
- Implementar controles fitosanitarios preventivos para mitigar el desarrollo de enfermedades.
- Evitar labores de cosecha durante lluvias intensas para reducir pérdidas. Implementar técnicas de cosecha de agua en áreas donde se prevé escasa precipitación y aún persistan cultivos de apante, con el objetivo de garantizar la disponibilidad hídrica necesaria para su desarrollo.



Sector pecuario

- Asegurar un buen drenaje en las áreas de pastoreo y corrales para evitar encharcamientos.
- Rotar los pastizales para prevenir el desgaste del suelo y la compactación por humedad excesiva.
- Realizar limpieza frecuente de los corrales para evitar la acumulación de lodo y estiércol, que favorecen infecciones podales (como la pododermatitis).

Es importante señalar que durante el mes de enero se presentarán lluvias comunes, especialmente en las regiones mencionadas, debido a la influencia de sistemas de latitudes medias, conocidos como frentes fríos. De acuerdo con el INSIVUMEH, para este primer mes del año se anticipará la incidencia de hasta cuatro (4) frentes fríos.

En sus fases iniciales, estos sistemas generarán lluvias en las regiones del norte y, dependiendo de su trayectoria, podrán ocasionar precipitaciones esporádicas en áreas del centro del país. Sin embargo, las lluvias en el centro serán menos significativas en comparación con las registradas en las regiones del norte.

Tras el evento lluvioso, los frentes fríos incrementarán la velocidad del viento, con mayor impacto en zonas como los Valles de Oriente, el Altiplano Central y el Altiplano Occidental. En estas regiones, las ráfagas alcanzarán o superarán los 50 km/h, lo que podrá causar efectos adversos en cultivos y actividades agrícolas, especialmente en etapas fenológicas vulnerables.

Efectos por aumento en la velocidad del viento

Los cultivos en sus diferentes etapas fenológicas pueden verse afectados de diversas maneras. Por ejemplo, en la etapa joven, los tallos delgados y los sistemas radiculares poco desarrollados los hacen más vulnerables a ser arrancados o inclinados por la acción de vientos fuertes. Asimismo, en cultivos que están en la etapa de floración, vientos superiores a los 20 km/h pueden provocar daños significativos, como la caída de flores, afectando directamente el rendimiento.

Además, los vientos intensos pueden dificultar las labores de recolección y secado, ocasionando pérdidas adicionales al desprender granos o frutos maduros. Este impacto puede ser especialmente crítico en zonas donde la calidad de los productos depende de un manejo cuidadoso durante la cosecha.

RECOMENDACIONES POR VIENTO ACELERADO



Sector agrícola

- Instalar cortinas rompevientos naturales o artificiales.
- Aumentar la humedad del suelo para mejorar la fijación de raíces.
- Realizar podas de formación para reducir la exposición al viento.
- Proveer tutores o soportes en cultivos como tomate, chile o plátano.
- Programar la recolección antes de eventos con vientos fuertes.
- Usar mallas o redes para proteger frutos en árboles.



Sector pecuario

- Reforzar techos y paredes en establos, galpones y corrales para evitar daños estructurales.
- Resguardar a los animales en áreas protegidas durante los periodos de mayor intensidad de viento.
- Evitar el transporte de animales durante los vientos fuertes para reducir el estrés y el riesgo de accidentes.
- Proteger el alimento y los bebederos de la contaminación por polvo o escombros arrastrados por el viento.

Cuando los vientos comienzan a disminuir, se registrará un descenso en las temperaturas, lo que podría dar lugar a la formación de heladas agrícolas. Este fenómeno afectará diversas áreas, dependiendo de la altitud en la que se ubiquen los cultivos.

Es fundamental considerar que, para que se produzcan heladas agrícolas, no será estrictamente necesario que las temperaturas bajen de los 0°C. Factores como la humedad en el suelo, la calma en el viento y la radiación nocturna desempeñarán un papel crucial en su aparición.

En el siguiente mapa se presenta el pronóstico de temperatura mínima para este mes.

Pronóstico de temperatura mínima (°C) de enero 2025
República de Guatemala

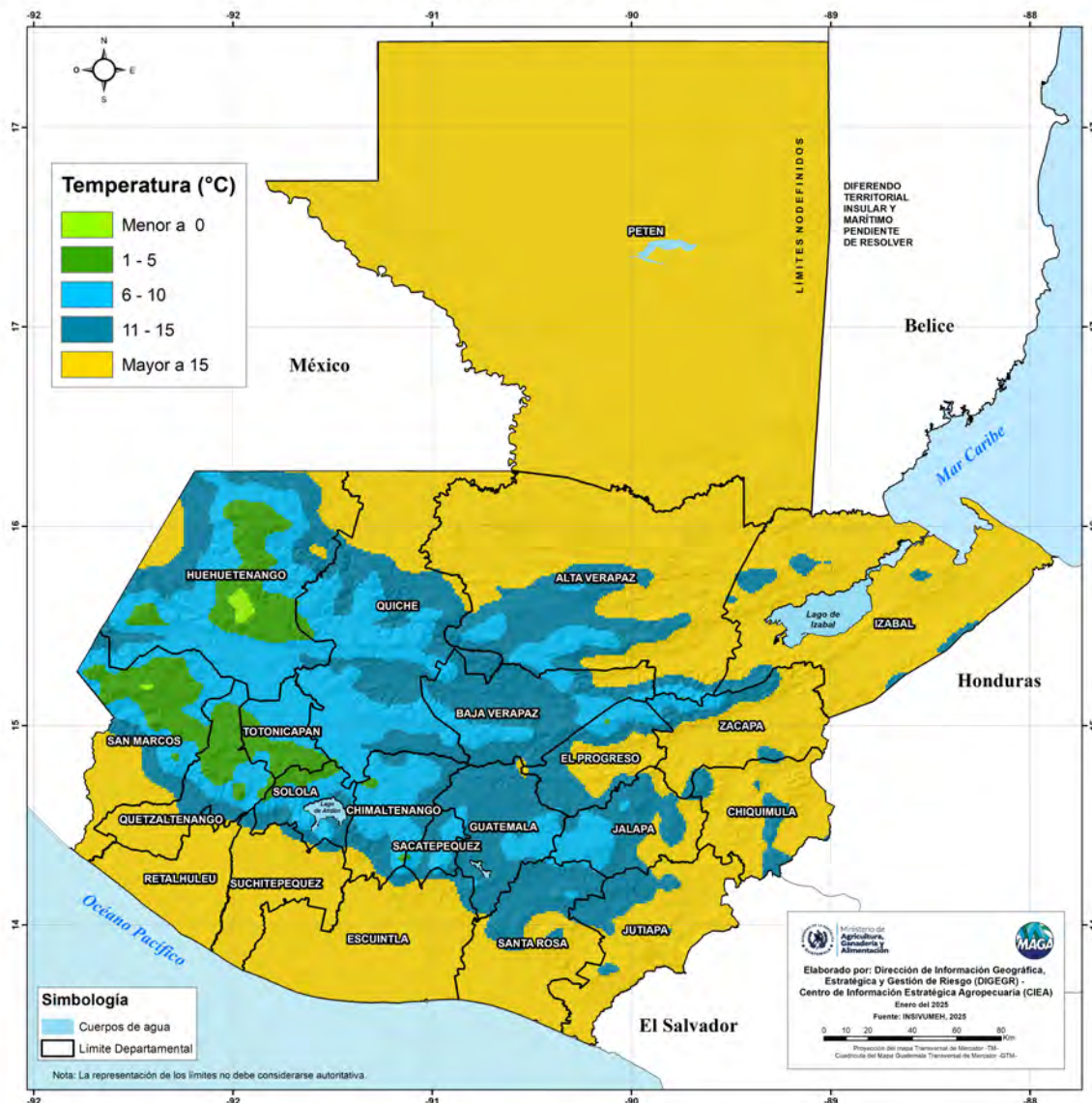


Figura 2. Mapa de pronóstico de temperatura mínima para enero 2025.

A continuación, se describen los departamentos más propensos a descensos en temperatura con valores por debajo de los 7°C.

Departamento	Municipio	Cultivos Vulnerables
Huehuetenango	San Sebastián Coatán	Pastos, granos básicos, café y hortalizas.
	San Mateo Ixtatán	
	San Rafael La Independencia	
	San Miguel Acatán	
	Santa Eulalia	
	Concepción Huista	
	Todos Santos Cuchumatán	
San Marcos	Tacaná	
	San Miguel Ixtahuacán	
	Ixchigán	
	Tejutla	
	San José Ojetenam	
	Concepción Tutuapa	
Totoncapán	Santa María Chiquimula	
	San Francisco El Alto	
Quetzaltenango	Génova	
	Flores Costa Cuca	
	Coatepeque	
Quiché	San Antonio Ilotenango	
	Nebaj	
	Patzité	



**DIRECCIÓN DE INFORMACIÓN GEOGRÁFICA, ESTRATÉGICA Y
GESTIÓN DE RIESGOS - DIGEGR -****CENTRO DE INFORMACIÓN
ESTRATÉGICA
AGROPECUARIA****Ministerio de
Agricultura,
Ganadería y
Alimentación**

Fecha: 8 de enero de 2025

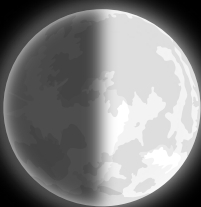
HORA: 11:00

RECOMENDACIONES POR DESCENSO EN TEMPERATURAS**Sector agrícola**

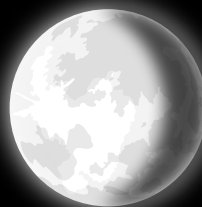
- Evitar sembrar en áreas bajas y el donde se han registrado heladas agrícolas en años anteriores.
- Cubrir cultivos con mallas térmicas o plásticos en las áreas más vulnerables.
- Aplicar fertilizantes ricos en potasio para fortalecer la resistencia al frío.
- Realizar riego en horas de la noche y madrugada, para evitar escarcha o hielo en los cultivos.
- Colocar una capa de paja, hojas secas o corteza alrededor de las plantas para aislar y conservar la temperatura del suelo.

**Sector pecuario**

- Aplicar suplementos vitamínicos para reforzar el sistema inmunológico.
- Realizar revisiones veterinarias para prevenir enfermedades respiratorias comunes en épocas frías, como neumonía.
- Incrementar la cantidad de alimento energético para mantener la temperatura corporal de los animales.
- Proveer camas de paja o materiales aislantes en los corrales para evitar el contacto directo con el suelo frío.

Calendario Lunar enero 2025

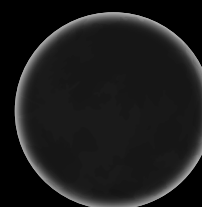
7 Cuarto Creciente



13 Luna Llena



21 Cuarto Menguante



29 Luna Nueva